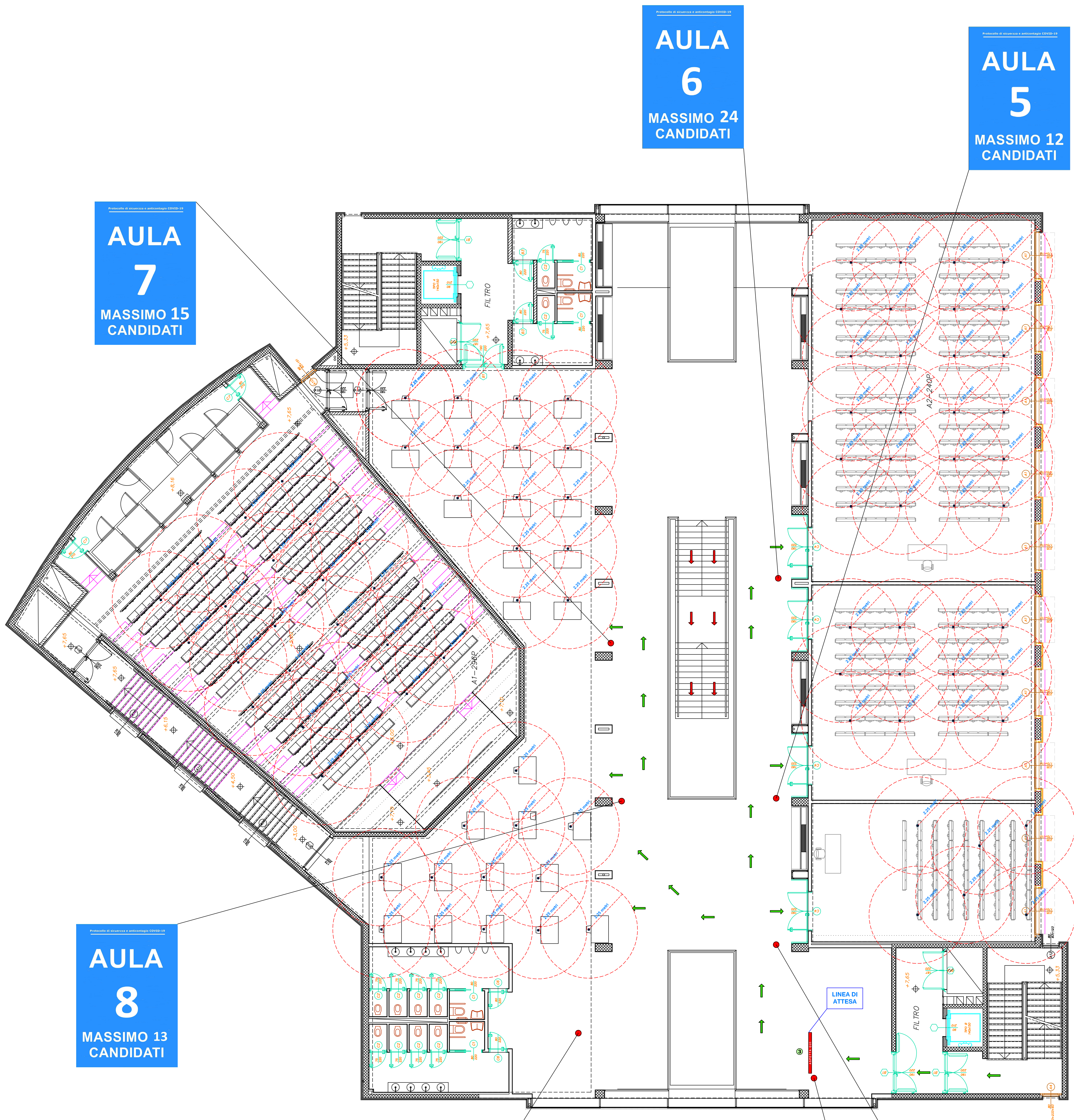


# LAYOUT PIANO OPERATIVO

(ai sensi del protocollo di svolgimento dei concorsi pubblici DFP-0025239-P-15/04/2021)



**AULA 7**  
MASSIMO 15 CANDIDATI

**AULA 6**  
MASSIMO 24 CANDIDATI

**AULA 5**  
MASSIMO 12 CANDIDATI

**AULA 8**  
MASSIMO 13 CANDIDATI

**AULA 4**  
MASSIMO 6 CANDIDATI

**SERVIZI IGIENICI CANDIDATI**

**STOP**  
ATTENDERE L'OPERATORE

**LEGENDA**

- PERCORSO IN INGRESSO
- PERCORSO IN USCITA A FINE CONCORSO
- PERCORSO IN USCITA CON T > 37,5°C
- PERCORSO PER IL LOCALE DI ACCOGLIENZA E ISOLAMENTO
- numero operatore
- punto di cartellonistica
- posto destinato al candidato
- ASPETTA QUI linea di attesa