



*Raccolta, trasporto, stoccaggio e recupero di rifiuti industriali.  
Recupero di batterie, moduli solari e R.A.E.E.  
Produzione e commercio di prodotti chimici.*

Spett.le  
PROVINCIA DI VICENZA  
Servizio Rifiuti, VIA e VAS  
PEC: [provincia.vicenza@cert.ip-veneto.net](mailto:provincia.vicenza@cert.ip-veneto.net)

Si trasmette direttamente p.c. anche agli Enti  
che hanno richiesto integrazioni:  
Comune di Campiglia dei Berici  
PEC: [campigliadeiberici.vi.@cert.ip-veneto.net](mailto:campigliadeiberici.vi.@cert.ip-veneto.net)

Sportello Unico Attività Produttive  
c/o Comune di Campiglia dei Berici  
PEC: [suap.vi@certpec.camcom.it](mailto:suap.vi@certpec.camcom.it)

ARPAV  
Dipartimento Provinciale di Vicenza  
PEC: [dapvi@pec.arpav.it](mailto:dapvi@pec.arpav.it)

U.O. Economia Circolare, Ciclo Rifiuti,  
EoW e sottoprodotti  
PEC: [protocollo@pec.arpav.it](mailto:protocollo@pec.arpav.it)

Sovrintendenza Archeologica, Belle Arti e  
Paesaggio  
Per le Province di Verona, Rovigo e Vicenza  
PEC: [sabap-vr@pec.cultura.gov.it](mailto:sabap-vr@pec.cultura.gov.it)

Chiampo, 21 Ottobre 2025

OGGETTO:

Prot. Prov. VI : GE2025/0044416. Risposta.

**Richiesta di integrazioni concernente la completezza della documentazione di cui all'art. 27 bis, comma 3, D.Lgs. 152/2006 ss.mm.**

Rif. Impianto RBC, procedimento di VIA-art. 27-bis D.lgs 152/06 e LR 12/24- Reg.  
Regione veneto 2-09/01/25

Il sottoscritto, Ing. Angelo Forestan, in qualità di Amministratore e Progettista di Spirit Srl, è a depositare quanto segue:

- A) Risposta-A per punti alla Richiesta da parte Soprintendenza Archeologica, Belle Arti e Paesaggio per le Province di VR, RO e VI.  
Protocollo p.vi/aoprovi GE/2025/0042919 del 18/09/25
- B) Risposta-B per punti alla Richiesta da parte del Comune di Campiglia dei Berici,  
Protocollo p.vi/aoprovi GE/2025/0043191 del 22/09/25
- C) Risposta-C per punti alla Richiesta di Arpav Vicenza,  
Protocollo p.vi/aoprovi GE/2025/0043820 del 24/09/25
- D) Risposta-D . Inoltre, si allega quanto richiesto “brevi manu” nella riunione del 04/09/2025 dall’area tecnica-Servizio Pianificazione Territoriale -Uff. autorizzazioni paesaggistiche. Risposta-D

Per conoscenza si allega anche l’approvazione del Progetto, ai fini antincendio, da parte dei VVF di Vicenza. Vedasi Allegato 81.

Si resta a disposizione per ogni altra evenienza.

In fede,

L'amministratore Uni  
Ing. Angelo Forestan  
Il Progettista  
Ing. Angelo Forestan

## ALLEGATI ALLE INTEGRAZIONI DEL 21/10/2025: -TAVOLE CITATE NELLE RISPOSTE

### DISEGNI PARTE EDILE-Integrazioni OTTOBRE 2025

#### Nome File

CAMPIGLIA REV 05-ED01 ATTUALE Piano Terra e Primo

CAMPIGLIA REV 05-ED02 ATTUALE Pianta Copertura Prospetti e Sezioni

CAMPIGLIA REV 05-ED03 ATTUALE Pianta Sottoservizi

CAMPIGLIA REV 05-ED04 FUTURO Piano Terra e Primo

CAMPIGLIA REV 05-ED05 FUTURO Pianta Copertura Prospetti e Sezioni

CAMPIGLIA REV 05-ED06 FUTURO Pianta Sottoservizi

CAMPIGLIA REV 05-ED07 FUTURO Pianta Layout

CAMPIGLIA REV 05-ED08 FUTURO layout Pianta Copertura Prospetti e Sezioni

CAMPIGLIA REV 05-ED09 FUTURO Emissioni Pianta Copertura Prospetti e Sezioni

CAMPIGLIA REV 05-ED10 COMPARATIVO Piano Terra e Primo

CAMPIGLIA REV 05-ED11 COMPARATIVO Pianta Copertura Prospetti e Sezioni

CAMPIGLIA REV 05-FOTO 01 Documentazione Fotografica

CAMPIGLIA REV 05-FOTO 02 Foto Inserimenti

CAMPIGLIA REV 05-PLN01 Estratto Catastale

#### Cartiglio

STATO ATTUALE E LEGGITTIMO PIANTA PIANO TERRA E PRIMO Tavola n. ED01 Scala 1:250 -Data 11/10/2025-File: Campiglia REV05.dwg

STATO ATTUALE E LEGGITTIMO PIANTA COPERTURA, PROSPETTI E SEZIONI Tavola n. ED02 Scala 1:250-Data 11/10/2025-File: Campiglia REV05.dwg

STATO ATTUALE PIANTA SOTTOSERVIZI Tavola n. ED03 Scala 1:250- Data 13/10/2025-File:Campiglia REV 05.dwg

STATO FUTURO PIANTA PIANO TERRA e PRIMO Tavola n. ED04 Scala 1:250-Data 11/10/2025-File: Campiglia REV05.dwg

STATO FUTURO PIANTA COPERTURA, PROSPETTI E SEZIONI Tavola n. ED05 Scala 1:250-Data 11/10/25-File: Campiglia REV05.dwg

STATO FUTURO PIANTA SOTTOSERVIZI -PART. IMPIANTO FITODEPURAZIONE Tavola n. ED06 Scala 1:250- Data 13/10/25-File:Campiglia REV 05.dwg

STATO FUTURO LAYOUT PIANTA PIANO TERRA e PRIMO Tavola n. ED07 Scala 1:250-Data 11/10/2025-File: Campiglia REV 05.dwg

STATO FUTURO LAYOUT PIANTA COPERTURA, PROSPETTI E SEZIONI Tavola n. ED08 Scala 1:250-Data 11/10/2025-File: Campiglia REV 05.dwg

STATO FUTURO EMISSIONI IN ATMOSFERA PIANTA COPERTURA, PROSPETTI E SEZIONI Tavola n. ED09 Scala 1:250-Data 11/10/2025-File: Campiglia REV 05.dwg

STATO COMPARATIVO PIANTA PIANO TERRA E PRIMO Tavola n. ED010 Scala 1:250-Data 11/10/25- File : Campiglia REV 05.dwg

STATO COMPARATIVO PIANTA COPERTURA, PROSPETTI E SEZIONI Tavola n. ED011 Scala 1:250-Data 11/10/25- File : Campiglia REV 05.dwg

DOCUMENTAZIONE FOTOGRAFICA Tav. n. FOTO 01-Data 11/10/25- File : Campiglia REV 05.dwg

DOCUMENTAZIONE FOTOGRAFICA Tav. n. FOTO 01-Data 11/10/25- File : Campiglia REV 05.dwg

FOTO INSERIMENTI Tav. n. FOTO 02-Data 15/10/25- File : Campiglia REV 05.dwg

**-RELAZIONI CITE NELLE RISPOSTE:**

N. allegato	Nome file	Descrizione
78	All.78-Vassoio Assorbente	Studio di geologia Marchetto- Sistema a Vassoio Assorbente
79	All.79-Spirit-ConfrontoPuntualeBAT-rev.0	Puntuale confronto con le BAT di settore
80	All.80-Piezometri.pdf	Studio di geologia Marchetto- Indagine Idrogeologica finalizzata all'ubicazione di tre piezometri
81	All.81-COM-VI.REGISTROUFFICIALE.2025.0023254	Parere di conformita VVF
82	All.82-Relazione_Riferimento	Relazione di riferimento-
83	All.83-Relazione paesaggistica ordinaria	Relazione paesaggistica ordinaria

RISPOSTA A

Data 21/10/2025

Spett.le

Soprintendenza Archeologica, Belle Arti e Paesaggio

per le Province di Verona, Rovigo e Vicenza

Rif. Classifica 34.43.04. Vs. Prot. In Prov. VI: protocollo p\_vi/aoprovi

GE/2025/0042919-18/09/25

**RISPOSTA ALLE RICHIESTE**

Punto 1: Quesito.

Aggiornamenti degli elaborati grafici in sezione e prospetto, ove dovranno essere riportate tutte le quote di progetto in elvato degli impianti di nuova realizzazione, oltre alla tettoia.

Risposta.

Nella tabella seguente, colonna prima, gli elaborati grafici, indicati con REV 5.

**Essi integrano gli allegati di Progetto, depositati in data 17/07/2025 (vedasi elenco in colonna 4-5 della seguente tabella).**

**DISEGNI PARTE  
EDILE**

<b>Nome File</b>	<b>Cartiglio</b>	<b>Note</b>	<b>Sostituisce il File del 17/7/25</b>	<b>con descrizione</b>
CAMPIGLIA REV 05-ED01 ATTUALE Piano Terra e Primo	STATO ATTUALE E LEGGITTIMO PIANTA PIANO TERRA E PRIMO Tavola n. ED01 Scala 1:250 - Data 11/10/2025-File: Campiglia REV05.dwg	Disegno quotato	All.21-CAMPIGLIA REV 03-IMP ED 01- SA e All.22- CAMPIGLIA REV 03- IMP ED 02-SA	Stato Attuale- Pianta Piano Terra e Stato Attuale- Piano primo
CAMPIGLIA REV 05-ED02 ATTUALE Pianta Copertura Prospetti e Sezioni	STATO ATTUALE E LEGGITTIMO PIANTA COPERTURA, PROSPETTI E SEZIONI Tavola n. ED02 Scala 1:250-Data 11/10/2025-File: Campiglia REV05.dwg	Disegno quotato	All.23-CAMPIGLIA REV 03-IMP ED 03- SA e All.24- CAMPIGLIA REV 03- IMP ED 04-SA	Stato Attuale-Pianta Copertura e Stato Attuale Prospetti e Sezioni
CAMPIGLIA REV 05-ED03 ATTUALE Pianta Sottoeservizi	STATO ATTUALE PIANTA SOTTOSERVIZI Tavola n. ED03 Scala 1:250- Data 13/10/2025- File:Campiglia REV 05.dwg	Disegno quotato	All.25-CAMPIGLIA REV 03-IMP ED 05- SA	Stato Attuale-Pianta sottoeservizi
CAMPIGLIA REV 05-ED04 FUTURO Piano Terra e Primo	STATO FUTURO PIANTA PIANO TERRA e PRIMO Tavola n. ED04 Scala 1:250- Data 11/10/2025-File: Campiglia REV05.dwg	Disegno quotato	All.18-CAMPIGLIA REV 03-IMP 01-SF	Lay-out pianta Primo Piano-Stato Futuro
CAMPIGLIA REV 05-ED05 FUTURO Pianta Copertura Prospetti e Sezioni	STATO FUTURO PIANTA COPERTURA, PROSPETTI E SEZIONI Tavola n. ED05 Scala 1:250-	Disegno quotato	All.19-CAMPIGLIA REV 03-IMP 02-SF	Lay-out pianta Copertura-Stato Futuro

Data 11/10/25-File: Campiglia

REV05.dwg

CAMPIGLIA REV 05-ED06 FUTURO Pianta Sottoeservizi	STATO FUTURO PIANTA SOTTOSERVIZI -PART. IMPIANTO FITODEPURAZIONE Tavola n. ED06 Scala 1:250- Data 13/10/25-File:Campiglia REV 05.dwg	Disegno quotato. Particolar e impianto trattament o acque nere in scala.	NUOVO	
CAMPIGLIA REV 05-ED07 FUTURO Pianta Layout	STATO FUTURO LAYOUT PIANTA PIANO TERRA e PRIMO Tavola n. ED07 Scala 1:250- Data 11/10/2025-File: Campiglia REV 05.dwg	Disegno quotato	All.17-CAMPIGLIA REV 03-IMP 00-SF e All.18-CAMPIGLIA REV 03-IMP 01-SF	Lay-out pianta Piano Terra-Stato Futuro e Lay-out pianta Primo Piano- Stato Futuro
CAMPIGLIA REV 05-ED08 FUTURO layout Pianta Copertura Prospetti e Sezioni	STATO FUTURO LAYOUT PIANTA COPERTURA, PROSPETTI E SEZIONI Tavola n. ED08 Scala 1:250- Data 11/10/2025-File: Campiglia REV 05.dwg	Disegno Non Quotato	All.19-CAMPIGLIA REV 03-IMP 02-SF e All.20-CAMPIGLIA REV 03-IMP 03-SF	Lay-out pianta Copertura-Stato Futuro e Lay-out Prospetti e Sezioni- Stato Futuro
CAMPIGLIA REV 05-ED09 FUTURO Emissioni Pianta Copertura Prospetti e Sezioni	STATO FUTURO EMISSIONI IN ATMOSFERA PIANTA COPERTURA, PROSPETTI E SEZIONI Tavola n. ED09 Scala 1:250- Data 11/10/2025-File: Campiglia REV 05.dwg	Disegno Non Quotato	NUOVO	
CAMPIGLIA REV 05-ED10 COMPARATIVO Piano Terra e Primo	STATO COMPARATIVO PIANTA PIANO TERRA E PRIMO Tavola n. ED010 Scala 1:250- Data 11/10/25- File : Campiglia REV 05.dwg	Disegno Non Quotato	NUOVO	
CAMPIGLIA REV 05-ED11 COMPARATIVO Pianta Copertura Prospetti e Sezioni	STATO COMPARATIVO PIANTA COPERTURA, PROSPETTI E SEZIONI Tavola n. ED011 Scala 1:250- Data 11/10/25- File : Campiglia REV 05.dwg	Disegno Non Quotato	NUOVO	
CAMPIGLIA REV 05-FOTO 01 Documentazione Fotografica	DOCUMENTAZIONE FOTOGRAFICA Tav. n. FOTO 01-Data 11/10/25- File : Campiglia REV 05.dwg		NUOVO	
CAMPIGLIA REV 05-FOTO 02 Foto Inserimenti	DOCUMENTAZIONE FOTOGRAFICA Tav. n. FOTO 01-Data 11/10/25- File : Campiglia REV 05.dwg		NUOVO	
CAMPIGLIA REV 05-PLN01 Estratto Catastale	FOTO INSERIMENTI Tav. n. FOTO 02-Data 15/10/25- File : Campiglia REV 05.dwg		NUOVO	
CAMPIGLIA REV 05-PNL02 Estratto	ESTRATTO CATASTALE Tavola n. PLN 01-Data		NUOVO	

Piano Assetto 15/10/25 File : Campiglia REV  
Territoriale 05.dwg  
CAMPIGLIA REV ORTOFOTO  
05-PNL03 Ortofoto Tavola n. PLN 03-Data  
15/10/25 File : Campiglia REV  
05.dwg

NUOVO

In particolare:

ED-01 Scala 1: 250. Campiglia REV 05 Data 11.10.25. Stato attuale legittimo piano terra e piano primo.

Disegno quotato.

ED-02 Scala 1: 250. Campiglia REV 05 Data 11.10.25. Stato attuale legittimo pianta della copertura, prospetti, sezioni.

Disegno quotato.

ED-03 Scala 1: 250. Campiglia REV 05. Data 11.10.25. Pianta attuale sottoservizi.

Disegno quotato.

ED-04 Scala 1: 250. Campiglia REV 05. Data 11.10.25. Stato futuro pianta piano terra e primo.

Disegno quotato.

ED-05 Scala 1 : 250. Campiglia REV 05. Data 11.10.25. Stato futuro pianta copertura, prospetti e sezioni. Particolari tettoia esterna in scala 1: 100 e 1: 50.

Disegno quotato.

ED-06 Scala 1:250. Campiglia REV 05. Data 11.10.25. Stato futuro pianta sottoservizi.

Disegno quotato.

NUOVO disegno. Per il posizionamento della vasca di fitodepurazione si accoglie l'osservazione da parte del Comune di Campiglia dei Berici e la stessa viene posizionata sul giardino antistante gli uffici (lato ovest, invece che lato nord). Vedasi a tal proposito anche il dimensionamento del vassoio assorbente da parte del Geologo.

Allegato 78-Vassoio Assorbente.

ED-07 Scala 1:250. Campiglia REV 05. Data 11.10.25. Stato futuro lay out impianto pianta piano terra e piano primo.

Disegno non quotato.

ED-08 Scala 1: 250. Campiglia REV 05. Data 11.10.25. Stato futuro Lay Out pianta copertura prospetti e sezioni.

Non quotato



ED – 09 Scala 1 : 250. Campiglia REV 05. Data 11.10.25 . Stato futuro emissioni in atmosfera. Pianta copertura prospetti e sezioni.

Non quotato.

ED-10 Scala 1.250. Campiglia REV 05. Data 11.10.25. Stato comparativo pianta piano terra e primo.

Non quotato.

ED-11 Scala 1:250. Campiglia REV 05. Data 11.10.25. Stato comparativo pianta copertura , prospetti e sezioni.

Non quotato.

Punto 2: Quesito.

Sezione ambientale ( Scala 1: 250 ) e di dettaglio ( 1 : 100 /1:50 ) che approfondisca i nuovi impianti rispetto al sito produttivo esistente, alle quote di campagna, allo scolo Liona e alla strada Provinciale. In suddette sezioni dovrà essere riportata altresì la fascia arborea esistente in corrispondenza dell'argine, in quanto elemento significativo della mitigazione visiva degli interventi in oggetto.

Risposta.

Nei disegni allegati sopra elencati sono stati approfonditi tutti i particolari che sono richiesti.

Per quanto riguarda la mitigazione visiva, si trasmettono alcune foto dello Stato attuale, così come richiesto.

Non si prevedono modifiche.



Vista dalla SP 247. Mascheratura arborea esistente, non oggetto di modifiche. Oggetto di conservazione futura per la parte in proprietà.

Pag. 8 a 24

---

**Sede legale:** Via Don Ottorino Zanon, 6 – 36050 - Quinto Vicentino (VI)

C.F./P.I. 02784840247 R.E.A. VI - 274456 - Capitale Sociale i.v. € 30.000,00

**Unità produttiva:** Via dei Laghi, 67 – 36072 - Chiampo (VI) - Tel. +39 (0)444 420525 – Fax +39 (0)444 422926

WEB: [www.spiritsrl.it](http://www.spiritsrl.it) – email [info@spiritsrl.it](mailto:info@spiritsrl.it) – mail PEC [spirit@pec.spiritsrl.it](mailto:spirit@pec.spiritsrl.it)





Vista centrale dalla SP 247. Mascheratura arborea esistente, non oggetto di modifiche. Oggetto di conservazione futura per la parte in proprietà.

Punto 3: Quesito.

Elaborati di raffronto gialli – rossi ( planimetria, sezione, prospetti ).

Risposta.

Sono presenti nei disegni ED-10 e ED- 11 – Stato comparativo.

Si prevede la demolizione di un solaio di copertura in c.a. sopra un vano vuoto.

Una demolizione di un solaio nella zona SC1 e SC2.

La demolizione di una parte del muro da quota 4,0 a quota 3,5 m.

Tutta l'area SC1 e SC2 è un vano vuoto a cielo libero con muro alto 3, 5m. e lungo m. 20,20

Il muro contiene e riduce la rumosità dei ventilatori e sarà di sostegno per la mascheratura in lamiera forata zincata per la mitigazione. Color grigio sabbia in continuità con i pannelli prefabbricati di chiusura del fabbricato.



Vista dello Stato attuale della zona a nord del capannone.

Punto 4: Quesito.

Siano approfondite tutte in relazione paesaggistica tutte le finiture di progetto previste (materiali, cromie ed eventuali particolari accorgimenti dal punto di vista mitigativo), in modo da valutare più approfonditamente il corretto inserimento paesaggistico degli impianti. In quest'ottica, si chiede di valutare l'utilizzo di cromie a bassa saturazione di toni del grigio, verde e/o marrone scuro.

Risposta.

La vista da via Umberto Masotto è ben rappresentata da foto che si riportano al punto 5. L'intera facciata è coperta da alberi di altezza di almeno 8,0 m.



Vista da Via U. Masotto, da ovest verso est. Ingresso pedonale.

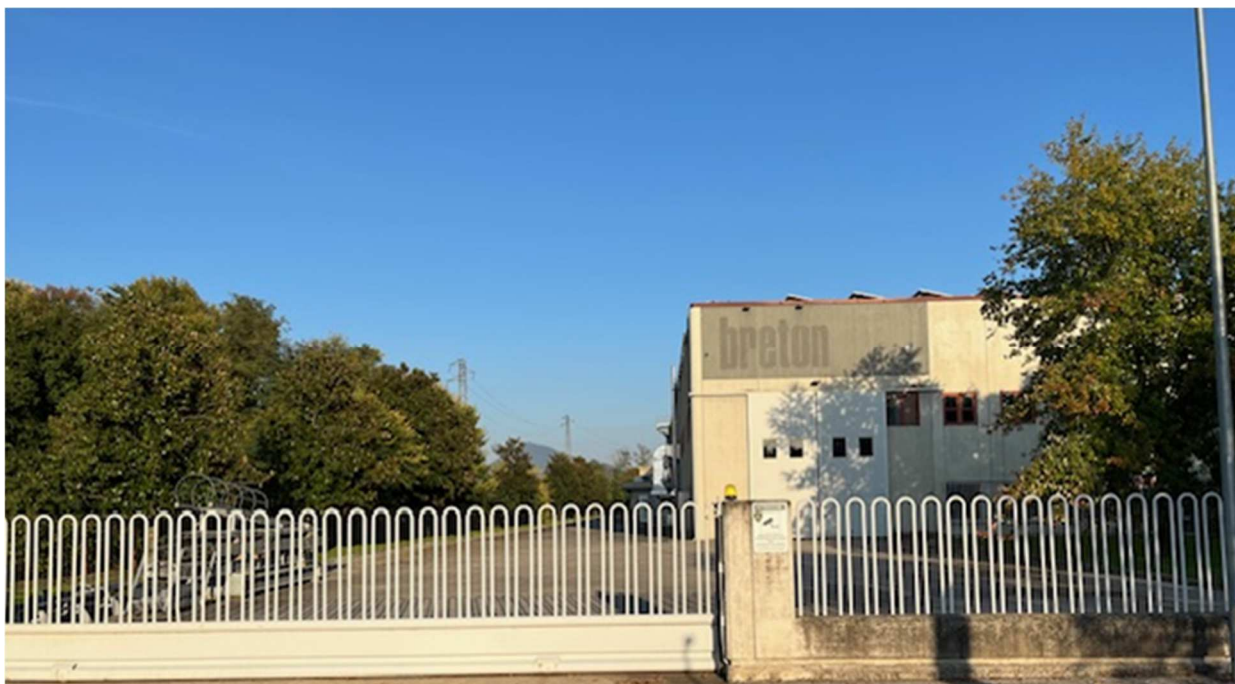
Pag. 10 a 24

**Sede legale:** Via Don Ottorino Zanon, 6 – 36050 - Quinto Vicentino (VI)  
C.F./P.I. 02784840247 R.E.A. VI - 274456 - Capitale Sociale i.v. € 30.000,00

**Unità produttiva:** Via dei Laghi, 67 – 36072 - Chiampo (VI) - Tel. +39 (0)444 420525 – Fax +39 (0)444 422926

WEB: [www.spiritsrl.it](http://www.spiritsrl.it) – email [info@spiritsrl.it](mailto:info@spiritsrl.it) – mail PEC [spirit@pec.spiritsrl.it](mailto:spirit@pec.spiritsrl.it)





Vista da Via U. Masotto, da ovest verso est. Ingresso carraio, cancello nord.



Vista da Via U. Masotto, da ovest verso est. Ingresso carraio, cancello sud.

Punto 5- Quesito.

Fotoinserimenti realistici di progetto, completi delle finiture di cui sopra, con visuali da via Umberto Masotto verso Est e dalla strada provinciale SP 247 ( verso Ovest ) ....

Risposta

Le seguenti tavole:

NOME FILE

CAMPIGLIA REV 05-FOTO 01 Documentazione Fotografica

CAMPIGLIA REV 05-PNL03 Ortofoto

Illustrano lo stato attuale del sito industriale esistente.

La tavola

NOME FILE

CAMPIGLIA REV 05-FOTO 02 Foto Inserimenti

Riporta i fotoinserimenti di quanto a progetto.

- Attualmente, la facciata frontale dell'edificio, come tutte le altre, vista da Via Masotto è di colore grigio sabbia con finestratura di colore rosso in corrispondenza degli uffici interni. I cancelli di recinzione e la recinzione sono in metallo, colore bianco.
- Attualmente, la facciata vista da Sud, campo agricolo, è di colore grigio sabbia tipico dei pannelli di tamponamento. Lungo il tratto di confine è prevista una siepe sempreverde di altezza cm. 200 come da elenco ED 06.
- Attualmente, la facciata vista da Est, da strada provinciale SP 247 è totalmente coperta dalla vista per effetto di una alberatura continua di altezza da 7 a 9 m.

Stato futuro:

Gli impianti collocati eternamente al fabbricato saranno mascherati con lamiera forata zincata spessore 1,5 mm. Foro/pieno = 56 %.

Serbatoio per gas tecnici: colore bianco.

Serbatoio S 500 per raccolta acqua piovana piazzali, eventuali spandimenti, acque antincendio in acciaio zincato colore grigio.

- Attualmente, la facciata Nord, vista da campo agricolo, si presenta con una serie di alberi già presenti di medio fusto.

Stato futuro:

Pareti del fabbricato in pannello prefabbricato (grigio cemento H 10,50 m ) già presente e tratti di muratura grigia con altezza di 3,5 m. in corrispondenza dei servizi igienici, della cabina elettrica interna, della centrale termica.

In corrispondenza del tratto visivo degli scrubber SC1 e SC2 vi è una muratura in c.a esistente ed in parte nuova alta 3,5 m formante un bacino di contenimento per spanti eventuali e per la riduzione sonora. Lunghezza m. 20,20.

Oltre quota 3,5 m, fino alla sommità dei pannelli, sui tre lati, è montato una mascheratura in lamiera forata zincata sp. 1,5 mm. analoga. Altezza 7,0 m.

Il serbatoio di stoccaggio acqua antincendio verticale S 280 è in acciaio zincato. Colore grigio.

Lo stoccaggio del materiale in arrivo è depositato sotto tettoia con lunghezza di 62,30 x 8,00. Muro entro proprietà alto 2,5 m. Tipo REI 120. Colore verde.

Punto 6: Quesito.

Documento di valutazione dell'interesse archeologico redatto secondo le  
disposizioni della normativa vigente in materia di archeologia preventiva (D.Lgs.  
36/2023 ), allegato 1.8 e D.P.C.M. del 14/02/22.

Risposta.

In base all'allegato 1.8 ( art.1, comma 4 ), l'art. 1 punto 2 scrive:

“ Ai fini ..... La trasmissione della documentazione suindicata non è richiesta per gli  
interventi che non comportino nuova edificazione o scavi a quote diverse da quelle  
impegnate dai manufatti esistenti”.

Descrizione dello stato attuale e futuro.

1 Il fabbricato industriale prefabbricato esiste. E' stato costruito 1989/1990. Prima  
agibilità del 21/11/1990.

La costruzione, fatta per un uso specifico come il taglio di blocchi di granito, ha colonne  
verticali in c.a. su palificazione profonde 11,5 m. Tutta la superficie interna è stata oggetto  
di plinti in c.a. per il posizionamento dei macchinari pesanti e per lo stoccaggio ed il  
sostegno di pesi concentrati di blocchi di graniti di 15- 25 Ton. Idem anche per la parte  
pavimentata posta a Est. Esistono carriponte da 6,5 e 30 Ton.

2 Non sono previsti lavori di scavo in profondità oltre il piano campagna con movimento  
o asportazione di terre o rocce.

Sono previsti sono lavori per posa scarichi acque nere e piovane con profondità massima  
di cm. 90. Lo scavo interessa solo il rilevato posato a suo tempo per innalzare la quota  
del fabbricato a livello strada.

3 Non sono previsti nuovi lavori edili per nuovi fabbricati. Il basamento dei due serbatoi  
interessano di riserva acque sono ricavati asportando l'attuale pavimento di cm. 20 e 50  
cm. di ghiaione formante il rilevato.

Il piano campagna è a quota da - 90 cm a - 150 cm. rispetto al pavimento finito.

Riferimento: All.52 l'Indagine Ambientale Studio Bernardi (FILE in pdf: All.52-Campiglia\_Indag  
\_ambientale DOC070124-07012024123821). Deposito del 17/07/2025

In fede,



RISPOSTA B

Data 21/10/25

Spett.le

Comune di Campiglia dei Berici

Rif. Pratica n. COM25/019

Prot. In Prov. VI: protocollo p\_vi/aooprovi GE/2025/0043191-22/09/25

**RISPOSTA ALLE RICHIESTE**

Punto 1: Quesito.

- Ai fini della verifica edificatoria vengano prodotte delle tavole che riportino solo gli elementi edilizi oggetto di intervento (senza impiantistica) e che riportino i volumi tecnici di progetto. In particolare dovranno essere redatte le tavole dello stato legittimo (che si presume possano essere considerate le tavole allegato dal n. 23 al n.25 allora in questo caso si aggiunga la dicitura stato legittimo nel cartiglio e nell'elenco allegati), analogamente le tavole dello stato di progetto (sempre senza parte impiantistica) e tavole comparative la fine di mettere in evidenza, in queste ultime tavole, in giallo le demolizioni e in rosso le nuove costruzioni (intese anche per i volumi tecnici). Nella tavola di progetto dovranno essere nuovamente indicati i parametri edilizi (quindi quotate le nuove suddivisioni degli spazi e loro superfici, quotate ampiezze di nuove porte etc..) e i parametri di aereazione e illuminanti. Dovranno altresì essere indicate le quote e le altezze dei volumi tecnici. Nel caso in fase di progetto ci siano modifiche di questi parametri dovrà essere redatta, nella forma di autodichiarazione ai sensi di DM 445/2000 da parte di un professionista abilitato, del rispetto di tali parametri in conformità alla normativa tecnica di settore e il rispetto della conformità urbanistica ed edilizia;

**PRIMA RISPOSTA:**

Stato attuale e legittimo.

Lo stato legittimo è quello indicato a Progetto come stato attuale. Gli elaborati depositati in data 17/07/25 erano dall'allegato N. 21 al N.25.

**DISEGNI PARTE EDILE**

All.21-CAMPIGLIA REV 03-IMP ED 01-SA	Stato Attuale- Pianta Piano Terra
All.22-CAMPIGLIA REV 03-IMP ED 02-SA	Stato Attuale- Pianta Primo Piano
All.23-CAMPIGLIA REV 03-IMP ED 03-SA	Stato Attuale-Pianta Copertura
All.24-CAMPIGLIA REV 03-IMP ED 04-SA	Stato Attuale- Prospetti e Sezioni
All.25-CAMPIGLIA REV 03-IMP ED 05-SA	Stato Attuale-Pianta sottoservizi

Attualmente, nelle tavole sono state inserite le quote. Per i disegni Stato Attuale è stata inserita anche la dicitura “legittimo” nel cartiglio.

L'elenco degli elaborati aggiornato diventa il seguente:

<b>DISEGNI PARTE EDILE</b>	<b>Integrazioni</b>		
<b>Nome File</b>	<b>Cartiglio</b>	<b>Note</b>	<b>Sostituisce il File del 17/7/25</b>
CAMPIGLIA REV 05-ED01 ATTUALE Piano Terra e Primo	STATO ATTUALE E LEGGITTIMO PIANTA PIANO TERRA E PRIMO Tavola n. ED01 Scala 1:250 -Data 11/10/2025- File: Campiglia REV05.dwg	Disegno quotato	All.21-CAMPIGLIA REV 03-IMP ED 01-SA e All.22-CAMPIGLIA REV 03-IMP ED 02-SA



CAMPIGLIA REV 05-ED02 ATTUALE Pianta Copertura Prospetti e Sezioni	STATO ATTUALE E LEGGITTIMO PIANTA COPERTURA, PROSPETTI E SEZIONI Tavola n. ED02 Scala 1:250-Data 11/10/2025-File: Campiglia REV05.dwg	Disegno quotato	All.23-CAMPIGLIA REV 03-IMP ED 03-SA e All.24-CAMPIGLIA REV 03-IMP ED 04-SA
CAMPIGLIA REV 05-ED03 ATTUALE Pianta Sottoservizi	STATO ATTUALE PIANTA SOTTOSERVIZI Tavola n. ED03 Scala 1:250- Data 13/10/2025-File:Campiglia REV 05.dwg	Disegno quotato	All.25-CAMPIGLIA REV 03-IMP ED 05-SA
CAMPIGLIA REV 05-ED04 FUTURO Piano Terra e Primo	STATO FUTURO PIANTA PIANO TERRA e PRIMO Tavola n. ED04 Scala 1:250-Data 11/10/2025-File: Campiglia REV05.dwg	Disegno quotato	All.18-CAMPIGLIA REV 03-IMP 01-SF
CAMPIGLIA REV 05-ED05 FUTURO Pianta Copertura Prospetti e Sezioni	STATO FUTURO PIANTA COPERTURA, PROSPETTI E SEZIONI Tavola n. ED05 Scala 1:250-Data 11/10/25-File: Campiglia REV05.dwg	Disegno quotato	All.19-CAMPIGLIA REV 03-IMP 02-SF
CAMPIGLIA REV 05-ED06 FUTURO Pianta Sottoservizi	STATO FUTURO PIANTA SOTTOSERVIZI -PART. IMPIANTO FITODEPURAZIONE Tavola n. ED06 Scala 1:250- Data 13/10/25-File:Campiglia REV 05.dwg	Disegno quotato. Particolare impianto trattamento acque nere in scala.	NUOVO
CAMPIGLIA REV 05-ED07 FUTURO Pianta Layout	STATO FUTURO LAYOUT PIANTA PIANO TERRA e PRIMO Tavola n. ED07 Scala 1:250-Data 11/10/2025-File: Campiglia REV 05.dwg	Disegno quotato	All.17-CAMPIGLIA REV 03-IMP 00-SF e All.18-CAMPIGLIA REV 03-IMP 01-SF
CAMPIGLIA REV 05-ED08 FUTURO layout Pianta Copertura Prospetti e Sezioni	STATO FUTURO LAYOUT PIANTA COPERTURA, PROSPETTI E SEZIONI Tavola n. ED08 Scala 1:250-Data 11/10/2025-File: Campiglia REV 05.dwg	Disegno Non Quotato	All.19-CAMPIGLIA REV 03-IMP 02-SF e All.20-CAMPIGLIA REV 03-IMP 03-SF
CAMPIGLIA REV 05-ED09 FUTURO Emissioni Pianta Copertura Prospetti e Sezioni	STATO FUTURO EMISSIONI IN ATMOSFERA PIANTA COPERTURA, PROSPETTI E SEZIONI Tavola n. ED09 Scala	Disegno Non Quotato	NUOVO

1:250-Data 11/10/2025-

File: Campiglia REV

05.dwg

CAMPIGLIA REV 05-ED10 COMPARATIVO Piano Terra e Primo	STATO COMPARATIVO PIANTA PIANO TERRA E PRIMO Tavola n. ED010 Scala 1:250-Data 11/10/25- File : Campiglia REV 05.dwg	Disegno Non Quotato	NUOVO
CAMPIGLIA REV 05-ED11 COMPARATIVO Pianta Copertura Prospetti e Sezioni	STATO COMPARATIVO PIANTA COPERTURA, PROSPETTI E SEZIONI Tavola n. ED011 Scala 1:250-Data 11/10/25- File : Campiglia REV 05.dwg	Disegno Non Quotato	NUOVO
CAMPIGLIA REV 05-FOTO 01 Documentazione Fotografica	DOCUMENTAZIONE FOTOGRAFICA Tav. n. FOTO 01-Data 11/10/25- File : Campiglia REV 05.dwg		NUOVO
CAMPIGLIA REV 05-FOTO 02 Foto Inserimenti	DOCUMENTAZIONE FOTOGRAFICA Tav. n. FOTO 01-Data 11/10/25- File : Campiglia REV 05.dwg		NUOVO
CAMPIGLIA REV 05-PLN01 Estratto Catastale	FOTO INSERIMENTI Tav. n. FOTO 02-Data 15/10/25- File : Campiglia REV 05.dwg		NUOVO
CAMPIGLIA REV 05-PNL02 Estratto Piano Assetto Territoriale	ESTRATTO CATASTALE Tavola n. PLN 01-Data 15/10/25 File : Campiglia REV 05.dwg		NUOVO
CAMPIGLIA REV 05-PNL03 Ortofoto	ORTOFOTO Tavola n. PLN 03-Data 15/10/25 File : Campiglia REV 05.dwg		NUOVO

## SECONDA RISPOSTA:

al quesito: mettere in evidenza nelle “tavole comparative” in giallo le demolizioni e in rosso le nuove costruzioni (intese anche per i volumi tecnici).

A tal proposito si vedano le seguenti tavole:

NOME FILE:	CARTIGLIO
CAMPIGLIA REV 05-ED10 COMPARATIVO Piano Terra e Primo	STATO COMPARATIVO PIANTE PIANO TERRA E PRIMO Tavola n. ED010 Scala 1:250-Data 11/10/25- File : Campiglia REV 05.dwg
CAMPIGLIA REV 05-ED11 COMPARATIVO Pianta Copertura Prospetti e Sezioni	STATO COMPARATIVO PIANTE COPERTURA, PROSPETTI E SEZIONI Tavola n. ED011 Scala 1:250-Data 11/10/25- File : Campiglia REV 05.dwg

**TERZA RISPOSTA:**

al quesito:

Nella tavola di progetto dovranno essere nuovamente indicati i parametri edilizi (quindi quotate le nuove suddivisioni degli spazi e loro superfici, quotate ampiezze di nuove porte etc..) e i parametri di aereazione e illuminanti. Dovranno altresì essere indicate le quote e le altezze dei volumi tecnici. Nel caso in fase di progetto

I parametri di aereazione e le superfici illuminanti rimangono invariate.

Le quote e le altezze rimangono invariate.

I volumi interni al fabbricato vengono divisi in tre parti come riportato nella Tavola di seguito specificata, ma nel totale rimangono INVARIATI

Nome File	Cartiglio
CAMPIGLIA REV 05-ED04 FUTURO Piano Terra e Primo	STATO FUTURO PIANTA PIANO TERRA e PRIMO Tavola n. ED04 Scala 1:250-Data 11/10/2025-File: Campiglia REV05.dwg
CAMPIGLIA REV 05-ED10 COMPARATIVO Piano Terra e Primo	STATO COMPARATIVO PIANTA PIANO TERRA E PRIMO Tavola n. ED010 Scala 1:250-Data 11/10/25- File : Campiglia REV 05,dwg
CAMPIGLIA REV 05-ED11 COMPARATIVO Pianta Copertura Prospetti e Sezioni	STATO COMPARATIVO PIANTA COPERTURA, PROSPETTI E SEZIONI Tavola n. ED011 Scala 1:250-Data 11/10/25- File : Campiglia REV 05,dwg

**QUARTA RISPOSTA:**

al quesito:

Nel caso in fase di progetto ci siano modifiche di questi parametri dovrà essere redatta, nella forma di autodichiarazione ai sensi di DM 445/2000 da parte di un professionista abilitato, del rispetto di tali parametri in conformità alla normativa tecnica di settore e il rispetto della conformità urbanistica ed edilizia;

I parametri di: aereazione, superficie illuminante, quote, altezze e volume totale RIMANGONO INVARIATI all'interno del fabbricato. Le finestre dell'edificio non sono modificate.

Le modifiche in progetto, visionabili nelle tavole:

Nome File	Cartiglio
CAMPIGLIA REV 05-ED04 FUTURO Piano Terra e Primo	STATO FUTURO PIANTA PIANO TERRA e PRIMO Tavola n. ED04 Scala 1:250-Data 11/10/2025-File: Campiglia REV05.dwg
CAMPIGLIA REV 05-ED10 COMPARATIVO Piano Terra e Primo	STATO COMPARATIVO PIANTA PIANO TERRA E PRIMO Tavola n. ED010 Scala 1:250-Data 11/10/25- File : Campiglia REV 05,dwg
CAMPIGLIA REV 05-ED11 COMPARATIVO Pianta Copertura Prospetti e Sezioni	STATO COMPARATIVO PIANTA COPERTURA, PROSPETTI E SEZIONI Tavola n. ED011 Scala 1:250-Data 11/10/25- File : Campiglia REV 05,dwg

Lo stato comparativo nei disegni ED-10 e ED- 11 –Rev. 05.

Si prevede la demolizione di un solaio di copertura in c.a. sopra un vano vuoto.

Una demolizione di un solaio nella zona SC1 e SC2.

La demolizione di una parte del muro da quota 4,0 a quota 3,5 m.

Tutta l'area SC1 e SC2 è un vano vuoto a cielo libero con muro alto 3,5m. e lungo m. 20,20

Il muro contiene e riduce la rumorosità dei ventilatori e sarà di sostegno per la mascheratura in lamiera forata zincata per la mitigazione. Color grigio sabbia in continuità con i pannelli prefabbricati di chiusura del fabbricato.

Punto 2: Quesito totale.

- In merito al nuovo deposito esterno sia meglio valutata la conformità urbanistica dello stesso dato atto che, ai sensi del regolamento edilizio e comunque anche della normativa nazionale, non possa considerarsi attività di edilizia libera. Pertanto si chiede di valutare l'opportunità integrare la documentazione con la richiesta di un permesso urbanistico da confluire nell'autorizzazione unica ai sensi dell'art. 27 bis del D.Lgs 152/2006 o, se necessario, valutare la richiesta di variante urbanistica ai sensi dell'art. 8 del DPR 160/2010. In merito a questo aspetto, dato che trattasi di deposito di materiale anche pericoloso, si valutino soluzioni migliori al fine di garantire maggiore sicurezza ambientale rispetto a potenziale diluizione del materiale in caso di pioggia e comunque contenimento dello spazio e raccolta specifica delle acque meteoriche; Si rammenta inoltre che devono essere rispettate in linea generale le distanze dai confini o si proceda con apposita richiesta di deroga per questo aspetto; In caso di necessità di permesso a costruire la documentazione sarà da integrare anche con quanto previsto nella modellistica unificata visibile nel SUAP impresa in un giorno.

PRIMA RISPOSTA al quesito:

In merito al nuovo deposito esterno sia meglio valutata la conformità urbanistica dello stesso dato atto che, ai sensi del regolamento edilizio e comunque anche della normativa nazionale, non possa considerarsi attività di edilizia libera. Pertanto si chiede di valutare l'opportunità integrare la documentazione con la richiesta di un permesso urbanistico da confluire nell'autorizzazione unica ai sensi dell'art. 27 bis del D.Lgs 152/2006 o, se necessario, valutare la richiesta di variante urbanistica ai sensi dell'art. 8 del DPR 160/2010.

Risposta: Si concorda con l'interpretazione che sia necessario il permesso urbanistico. Essendo il procedimento in Valutazione di Impatto Ambientale e prevedendo la L.R.V. che l'approvazione del progetto implica anche l'approvazione di variante urbanistica 3/2000 (Art.24, c2), si ritiene che l'iter in corso diventi anche autorizzazione alla realizzazione del deposito in tensostruttura.

Quesito secondo:

In merito a questo aspetto, dato che trattasi di deposito di materiale anche pericoloso, si valutino soluzioni migliori al fine di garantire maggiore sicurezza ambientale rispetto a potenziale diluizione del materiale in caso di pioggia e comunque contenimento dello spazio e raccolta specifica delle acque meteoriche;

Risposta:

le batterie in entrata sono sistemi ermetici, pertanto le sostanze pericolose non sono dispersibili, così come nell'uso quotidiano.

In caso di pioggia non vi è diluizione di materiali, perché la tettoia copre i contenitori che a loro volta contengono le batterie a loro volta chiuse.



Inoltre, anche in caso di incendio/incidente il sistema di captazione delle acque meteoriche o di spegnimento prevede che le stesse siano raccolte nel serbatoio di sicurezza S500 e da qui smaltite, se necessario.

Vedasi il dimensionamento dello stesso nel progetto depositato.

La soluzione in tenso struttura per lo stoccaggio è approvata dai VVF. Vedasi parere positivo al progetto in Allegato 81.

### Quesito 3:

conterminazione dello spazio e raccolta specifica delle acque meteoriche; Si rammenta inoltre che devono essere rispettate in linea generale le distanze dai confini o si proceda con apposita richiesta di deroga per questo aspetto; In caso di necessità di permesso a costruire la documentazione sarà da integrare anche con quanto previsto nella modellistica unificata visibile nel SUAP impresa in un giorno .

Risposta: la muratura nel tratto della tettoia si prevede alta 2,5 m, inferiore ai 3 m, come previsto dall'articolo 886 del Codice Civile.

A giudizio di V.I.A. positivo si provvederà ad integrare con la modellistica unificata del SUAP la richiesta di permesso a costruire.

### Punto 3: Quesito totale.

- si chiede integrare la documentazione con il dimensionamento dell'impianto per lo scarico a suolo da parte di geologo e verificare il rispetto della distanza prevista nel C.C. artl 889 . Si consiglia inoltre di valutare l'opportunità di spostare tale impianto nell'area verde posto all'ingresso che permetterebbe, in un futuro, un più facile allaccio alle fognature nere quanto il servizio sarà attivato;

Si allega relazione inerente il dimensionamento del Vassoio Assorbente per la fitodepurazione a cura dello Studio di Geologia Marchetto.

Vedasi Allegato 78

Per quanto riguarda il posizionamento, è stato accolto il Vs. suggerimento di spostarla dal confine nord all'area verde, lato ovest.

### Tavola di riferimento:

#### Nome File

CAMPIGLIA REV 05-ED06 FUTURO Pianta  
Sottoeservizi

#### Cartiglio

STATO FUTURO PIANTA SOTTOSERVIZI -PART. IMPIANTO  
FITODEPURAZIONE  
Tavola n. ED06 Scala 1:250- Data 13/10/25-  
File:Campiglia REV 05.dwg

### Punto 4: Quesito totale.

- venga prodotta la documentazione per la valutazione di impatto acustico;

In data 17/07/2025 con la domanda di PAUR è stata depositata la Valutazione di Impatto Acustico.

File: All.54-DPIA Spirit stabilimento Campiglia dei Berici-2024.pdf.

Si precisa che ad attività avviata la stessa sarà in AIA e che per Piano di Monitoraggio e Controllo l'emissione rumorosa è oggetto di controllo e verifiche.

Nell'area a nord, dove saranno posizionati gli Scrubber (SC1 e SC2), gli stessi sono all'interno di un area con muro alto 3,5 m. Gli stessi saranno mascherati da lamiera zincata forata di colore grigio fino all'altezza totale dei pannelli pre-fabbricati.

Lo scopo è quello della mitigazione visiva, ma anche quello della mitigazione del rumore, dovuto ai ventilatori.

In fede,



RISPOSTA C

Data 21/10/2025

Spett.le

ARPAV-Dipartimento di Vicenza

Rif. Prot. In Prov. VI p\_vi/aooprovi GE/2025/0043820-24.09.25

**DOCUMENTAZIONE DI VIA:**

- Documento di Progetto di Monitoraggio Ambientale.

Con i documenti depositati in data 17/07/2025, è stato depositato l'All. 71- Piano Controllo Ambiente, che di fatto delineava i settori e le matrici ambientali di controllo, da inserire nel Piano di Monitoraggio Ambientale.

Nella figura sottostante il Sommario dell'Allegato sopra citato.

PIANO DI CONTROLLO AMBIENTE .....	1
PREMESSA:.....	1
ENERGIA ELETTRICA E TERMICA .....	2
EMISSIONI IN ATMOSFERA .....	2
RISORSE IDRICHE.....	2
SCARICHI IDRICI.....	3
EMISSIONI SONORE .....	4
PROTEZIONE DEL SUOLO E DELLE ACQUE SOTTERRANEE .....	4

Con la documentazione di approfondimento depositata in data 07/08/2025, veniva depositata la prima stesura del Piano di Monitoraggio e Controllo anche ai fini della richiesta di AIA.

In fase di realizzo, si consideri che i lavori edili da svolgere sono i seguenti:

- Escavazione di canaletta per la posa di nuove tubazioni di scarico acque piovane.
- Escavazione di una superficie di m 11,5 x5 , profondità 1 m, per la posa di vasca di fito depurazione acque nere civili.
- Demolizione di due solai in c.a., lato nord, per la superficie totale (5x22,5) mq
- Costruzione di n. 2 basamenti in c.a. per la posa dei serbatoi S500 e S280.
- Costruzione della mura a confine sud lunghezza 62.5m x altezza 2.5 m.

L'intervento complessivo viene considerato di minimo impatto ambientale.

- Documento di verifica della necessità di elaborare la relazione di riferimento prevista dall'art. 29-ter, c1-d.lgs 152/06 e smei.  
Vedasi relazione in Allegato 82.
- Tavola con planimetria delle emissioni, con indicati i punti di emissione, con le relative sigle di identificazione dei camini e le linee di convogliamento, non soddisfacendo l'All. 26 al progetto, quanto previsto per l'allegato C.9.

Si faccia riferimento alla seguente Tavola:

Nome File	Cartiglio
CAMPIGLIA REV 05-ED09 FUTURO Emissioni Pianta Copertura Prospetti e Sezioni	STATO FUTURO EMISSIONI IN ATMOSFERA PIANTA COPERTURA, PROSPETTI E SEZIONI Tavola n. ED09 Scala 1:250-Data 11/10/2025-File: Campiglia REV 05.dwg

- Tavola con planimetria delle reti fognarie, dei sistemi di trattamento, dei punti di emissione degli scarichi liquidi, completa di individuazione e identificazione degli scarichi e dei pozzetti .

Si faccia riferimento alle seguenti Tavole:

Nome File	Cartiglio
CAMPIGLIA REV 05-ED03 ATTUALE Pianta Sottoservizi	STATO ATTUALE PIANTA SOTTOSERVIZI Tavola n. ED03 Scala 1:250- Data 13/10/2025-File:Campiglia REV 05.dwg
CAMPIGLIA REV 05-ED05 FUTURO Pianta Copertura Prospetti e Sezioni	STATO FUTURO PIANTA COPERTURA, PROSPETTI E SEZIONI Tavola n. ED05 Scala 1:250-Data 11/10/25- File: Campiglia REV05.dwg

Non si modifica il punto di emissione delle acque meteoriche del tetto e di piazzale, rispetto alla situazione attuale.

Per le acque meteoriche dei piazzali si prevede il serbatoio di accumulo S500 e la gestione delle stesse, secondo quanto già illustrato in più punti di progetto, PMC, BAT...

- Tavola della rete piezometrica:

Si faccia riferimento a quanto riportato dal Geologo nella relazione "Piezometri".  
Vedasi All. 80.

- Puntuale confronto con le BAT di settore:  
Vedasi Allegato 79.

In fede,

RISPOSTA D

Data 21/10/2025

Spett.le

UFF. AUTORIZZAZIONI PAESAGGISTICHE

AREA TECNICA-SERV. PIANIFICAZIONE TERRITORIALE

In riferimento ai quesiti trasmessi Brevi Manu nella riunione del 04/09/2025, siamo a completare quanto richiesto:

- Progetto architettonico dell'intervento. Tavola comparativa.

Si veda la tavola:

**NOME FILE****CARTIGLIO**

CAMPIGLIA REV 05-ED10 COMPARATIVO  
Piano Terra e Primo

STATO COMPARATIVO PIANTA PIANO TERRA E PRIMO  
Tavola n. ED010 Scala 1:250-Data 11/10/25- File : Campiglia  
REV 05.dwg

- Fotoinserimento delle modifiche di adeguata qualità e con numero sufficiente fi viste.

Si veda la documentazione fotografica dello stato attuale nelle tavole:

**NOME FILE****CARTIGLIO**

CAMPIGLIA REV 05-FOTO 01  
Documentazione Fotografica  
CAMPIGLIA REV 05-PNL03 Ortofoto

DOCUMENTAZIONE FOTOGRAFICA  
Tav. n. FOTO 01-Data 11/10/25- File : Campiglia REV 05.dwg  
ORTOFOTO  
Tavola n. PLN 03-Data 15/10/25 File : Campiglia REV 05.dwg

Il fotoinserimento nella tavola:

**NOME FILE****CARTIGLIO**

CAMPIGLIA REV 05-PLN01 Estratto  
Catastale

FOTO INSERIMENTI  
Tav. n. FOTO 02-Data 15/10/25- File : Campiglia REV 05.dwg

-Relazione paesaggistica ordinaria redatta su modello del DPCM 12/12/2005, debitamente compilata.

Si veda la Relazione paesaggistica in Allegato 83.

In fede,