



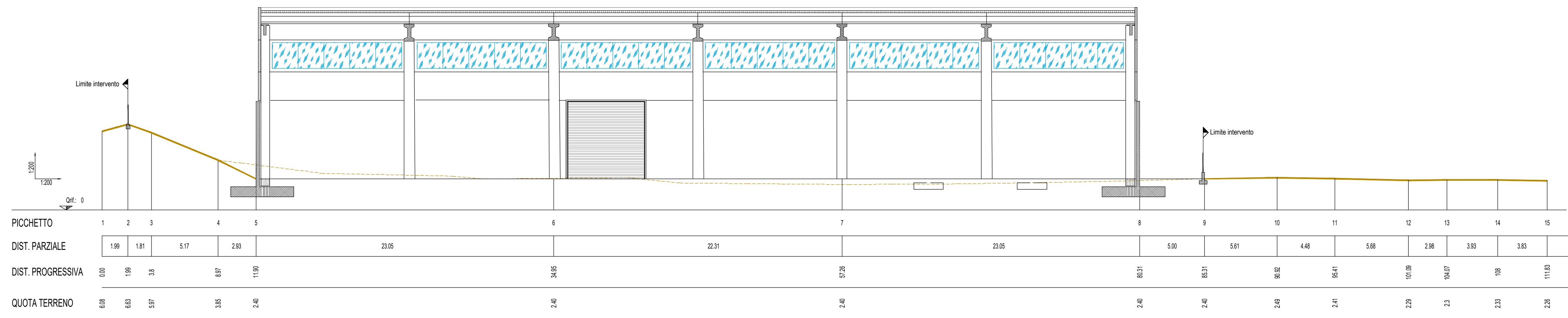
COMUNE DI MONTEVIALE  
 PROVINCIA DI VICENZA  
 REGIONE VENETO



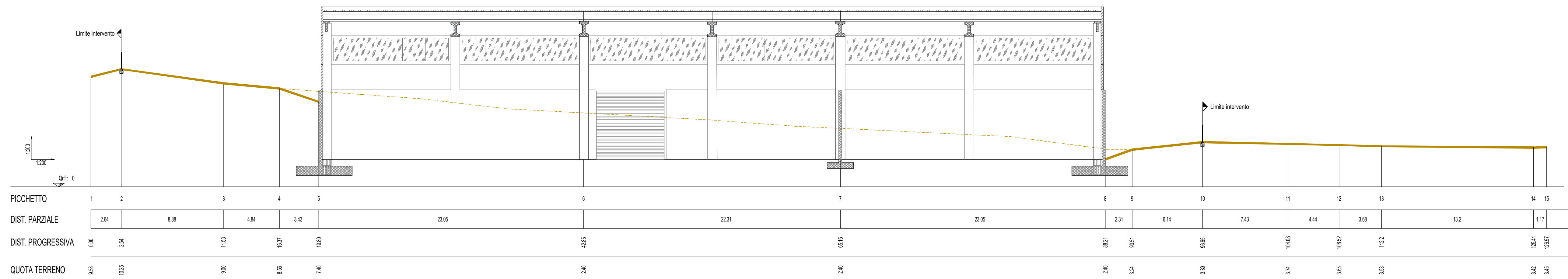
PROGETTO DEFINITIVO  
 DI UN IMPIANTO DI RECUPERO RIFIUTI  
 INERTI NON PERICOLOSI  
 Sito in Via Fontanelle n.8 - Monteviale (VI)  
 -- INTEGRAZIONI SETTEMBRE 2022 --

TITOLO ELABORATO: <b>STATO DI PROGETTO: SEZIONI</b>	TAV. N. <b>5</b>
COMMITTENTE: SARTORELLO ESCAVAZIONI S.R.L. Via Fontanelle 8, 36050 Monteviale (VI) Tel. 0444 562374	DATA: LUGLIO 2022 SCALA: 1:200
PROGETTAZIONE: <b>RIPA Engineering s.r.l.</b> Arch. Maurizio LONGHINI Dr. Andrea TREU	REVISIONE: Rev. Data Descrizione 1 02/09/2022 Integrazioni

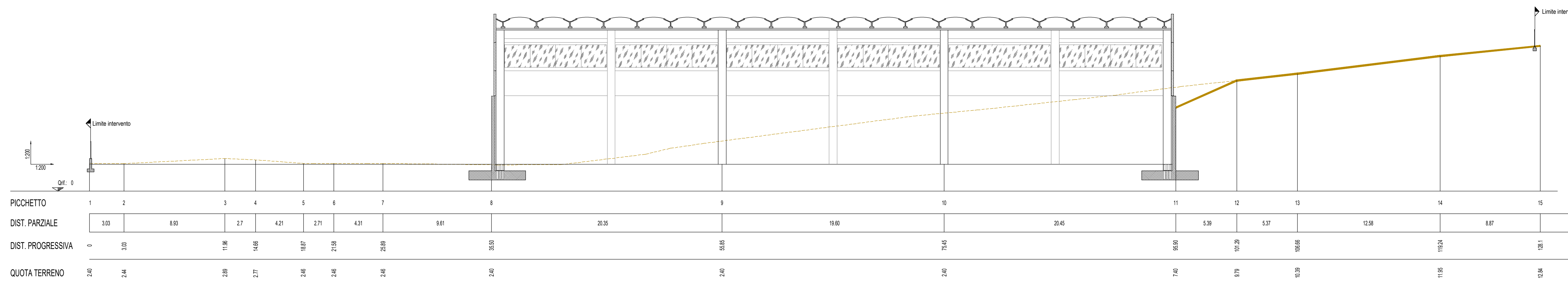
SEZIONE '1-1'  
 Scala 1:200



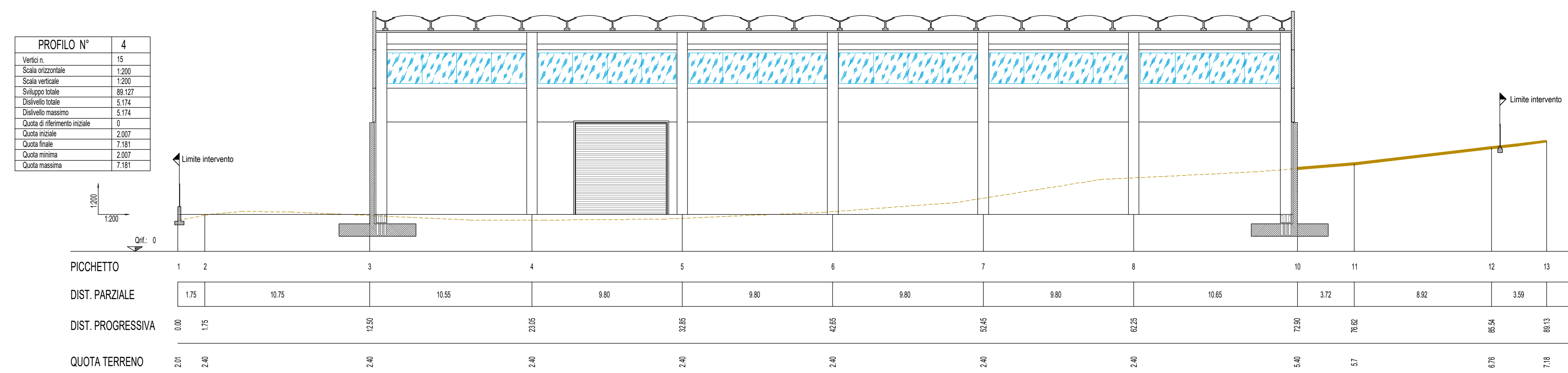
SEZIONE '2-2'  
 Scala 1:200



SEZIONE '3-3'  
 Scala 1:200



SEZIONE '4-4'  
 Scala 1:200



PROFILO N°	4
Vertice n.	15
Scala orizzontale	1:200
Scala verticale	1:200
Snello totale	89.127
Dislivello totale	5.174
Pendenza massima	5.74
Quota di riferimento iniziale	0
Quota iniziale	2.007
Quota finale	7.181
Quota minima	2.007
Quota massima	7.181

PLANIMETRIA  
 Scala 1:1000

