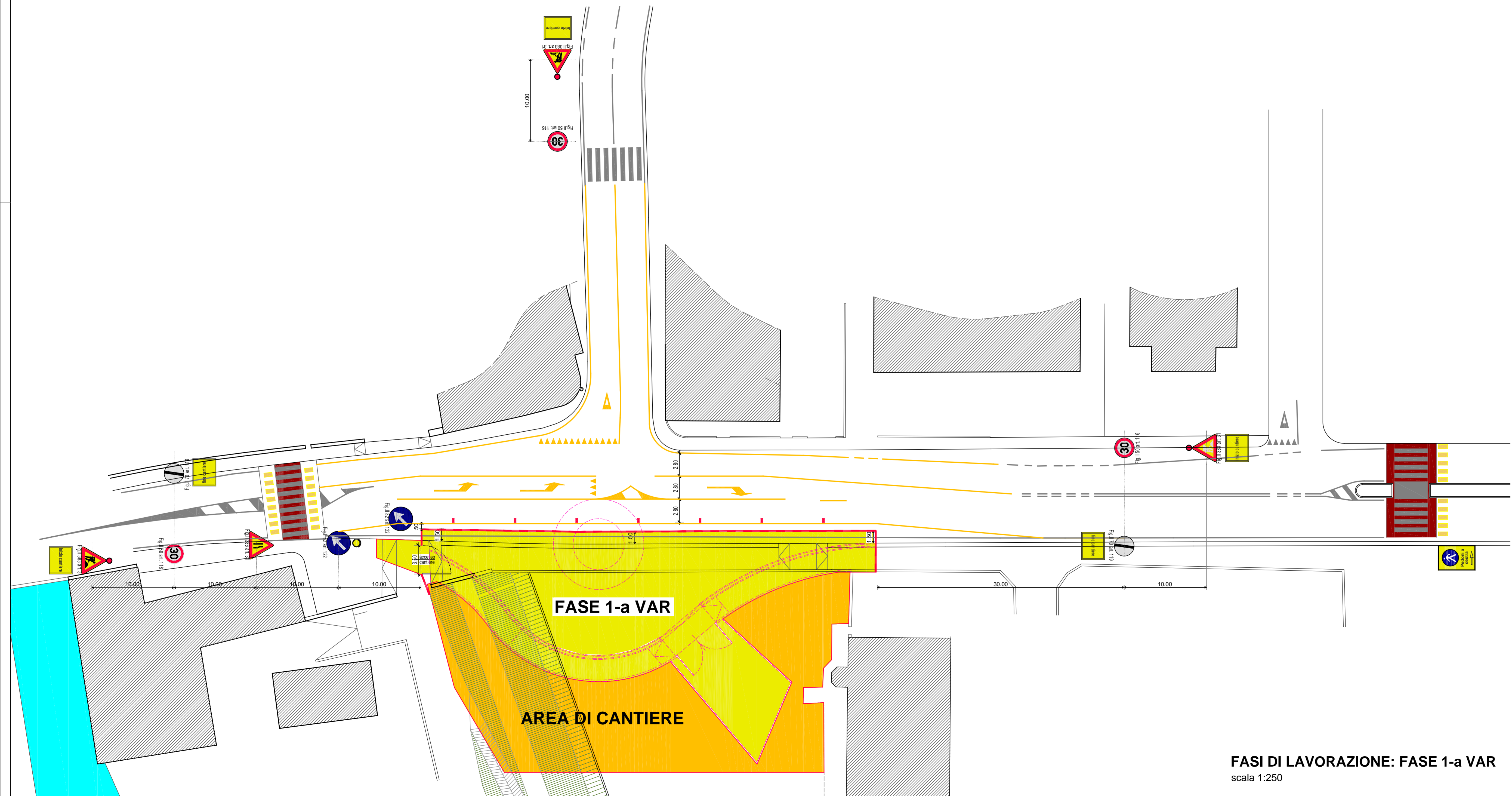


LEGENDA SEGNALETICA

- Delineatori flessibili "Defleco" interasse 7.5 m
- Segnalatore luminoso
- Barriera di protezione in New Jersey + rete
- Segnaletica orizzontale esistente
- Segnaletica orizzontale esistente da cancellare
- Segnaletica orizzontale temporanea



**FASI DI LAVORAZIONE: FASE 1-a VAR**  
scala 1:250

REGIONE VENETO  
**PROROGA DETERMINAZIONE N° 912 DEL 10/10/2017**  
**VALUTAZIONE IMPATTO AMBIENTALE EDIFICI A-E**  
**PARCO COMMERCIALE "LE PIRAMIDI"** **ALLEGATO 77**

**COMUNE DI TORRI DI QUARTESOLO**  
 Provincia di Vicenza



**REALIZZAZIONE ROTATORIA COMPATTA**  
**ALL'INTERSEZIONE TRA VIA ROMA E VIA MARCONI**

**PERIZIA DI VARIANTE N° 1**

OGGETTO:		TAV. N.
<b>FASI DI LAVORAZIONE</b>		<b>VAR-SIC1-a</b>
<b>FASE 1-a VAR</b>		REVISIONE
		SCALA 1:250
		DATA 20/05/2019
COMMITTENTE	PROGETTISTA	DIR. LAVORI
Comune di Torri di Quartesolo	Dott. Ing. Mauro Paolo Benetti	Dott. Ing. Mauro Paolo Benetti
		CALC. C.A.