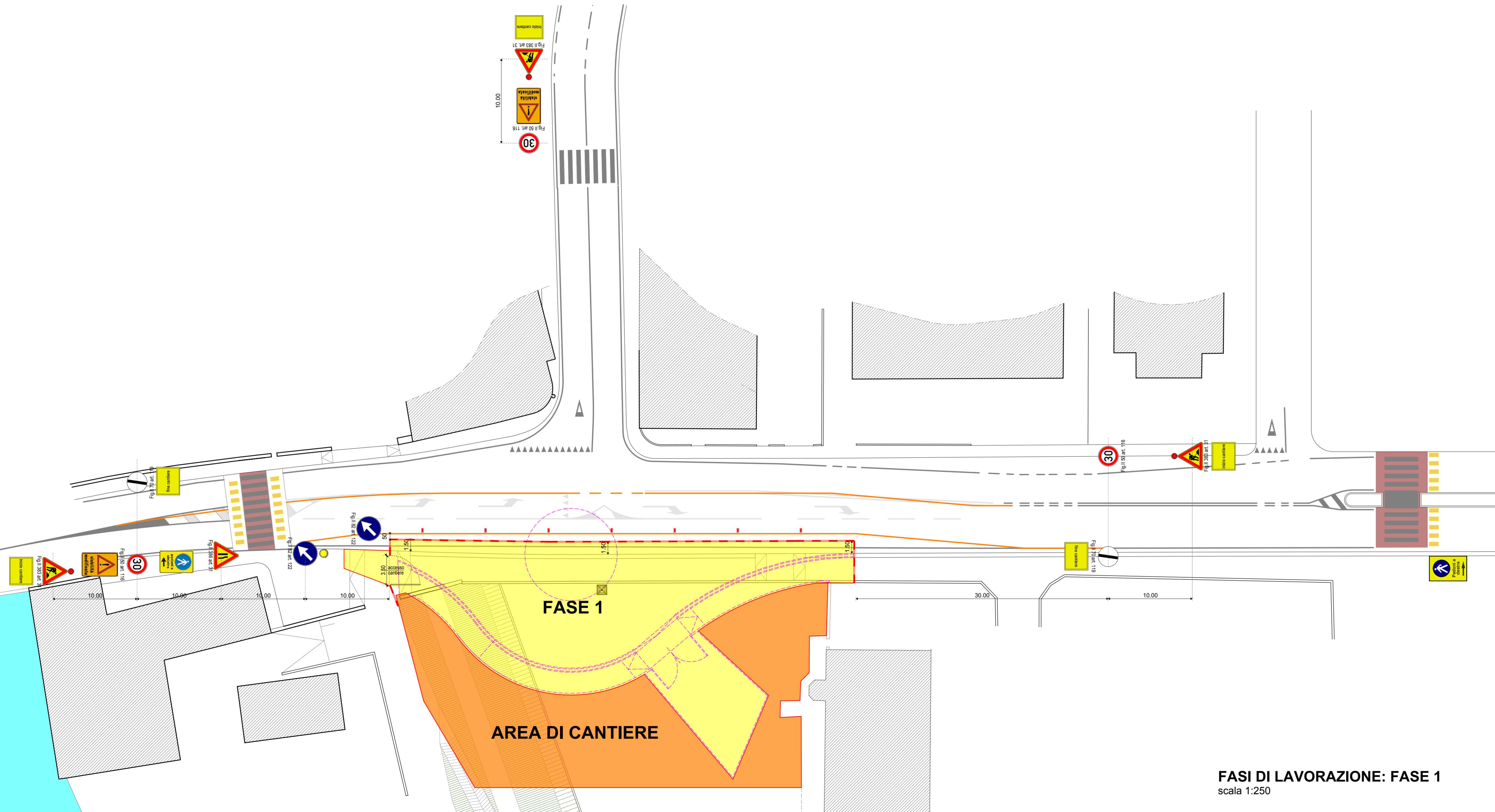


LEGENDA SEGNALETICA

- Delineatori flessibili "Defleco" interasse 7.5 m
- Segnalatore luminoso
- Barriera di protezione in New Jersey + rete
- Segnaletica orizzontale esistente
- Segnaletica orizzontale esistente da cancellare
- Segnaletica orizzontale temporanea



FASI DI LAVORAZIONE: FASE 1
scala 1:250

REGIONE VENETO
PROROGA DETERMINAZIONE N° 912 DEL 10/10/2017
VALUTAZIONE IMPATTO AMBIENTALE EDIFICI A-E
PARCO COMMERCIALE "LE PIRAMIDI" **ALLEGATO 70**

COMUNE DI TORRI DI QUARTESOLO
 Provincia di Vicenza



REALIZZAZIONE ROTATORIA COMPATTA
ALL'INTERSEZIONE TRA VIA ROMA E VIA MARCONI

ELABORATO GRAFICO

PROGETTO DEFINITIVO - ESECUTIVO

OGGETTO : FASI DI LAVORAZIONE FASE 1		TAV. N.	SIC 1
		SCALA	1:250
COMMITTENTE Comune di Torri di Quartesolo		DATA	Agosto 2018
		FILE	22075.prj-pb286
PROGETTISTA Dott. Ing. Mauro Paolo Benetti	DIR. LAVORI Dott. Ing. Mauro Paolo Benetti	CALC. C.A.	