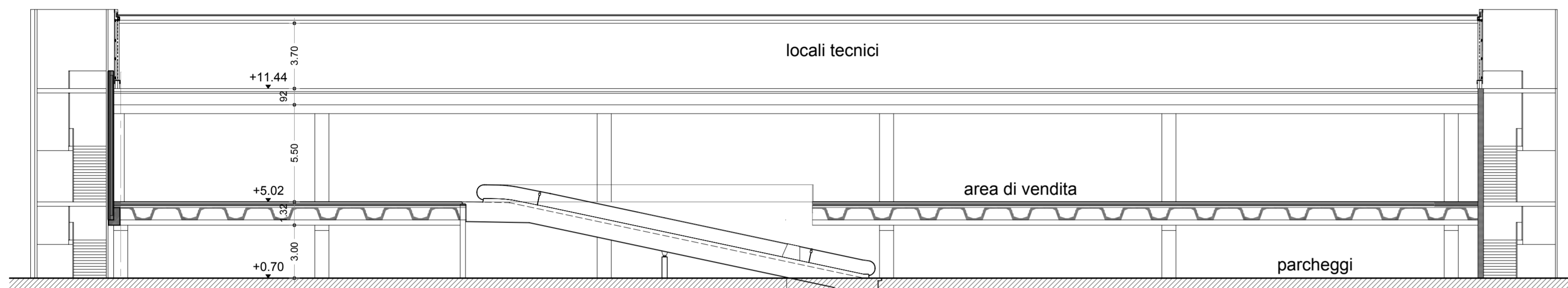
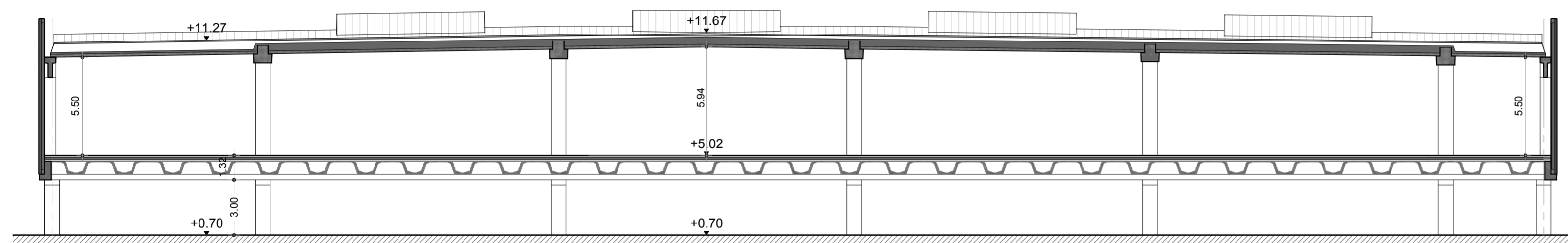


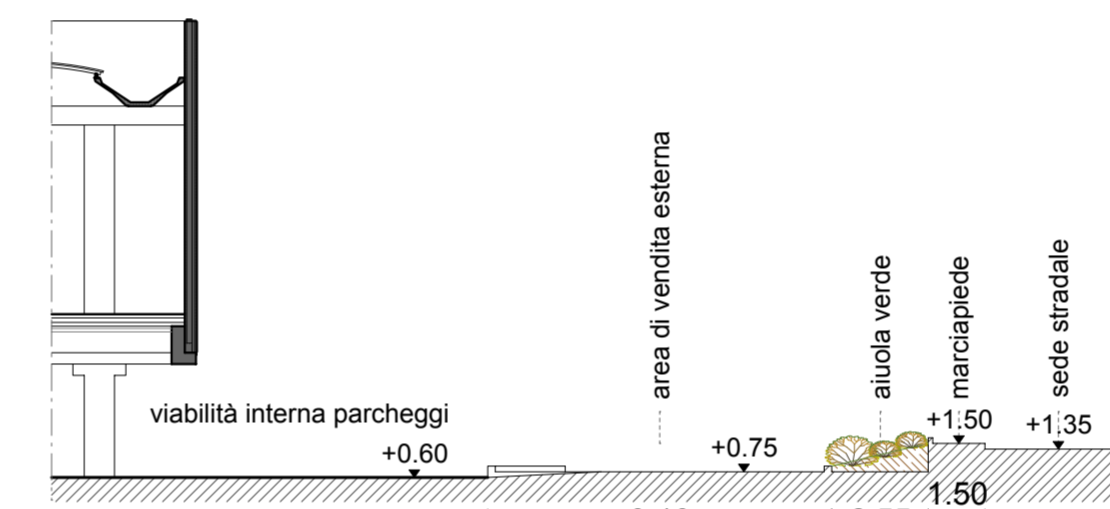
SEZIONE A-A



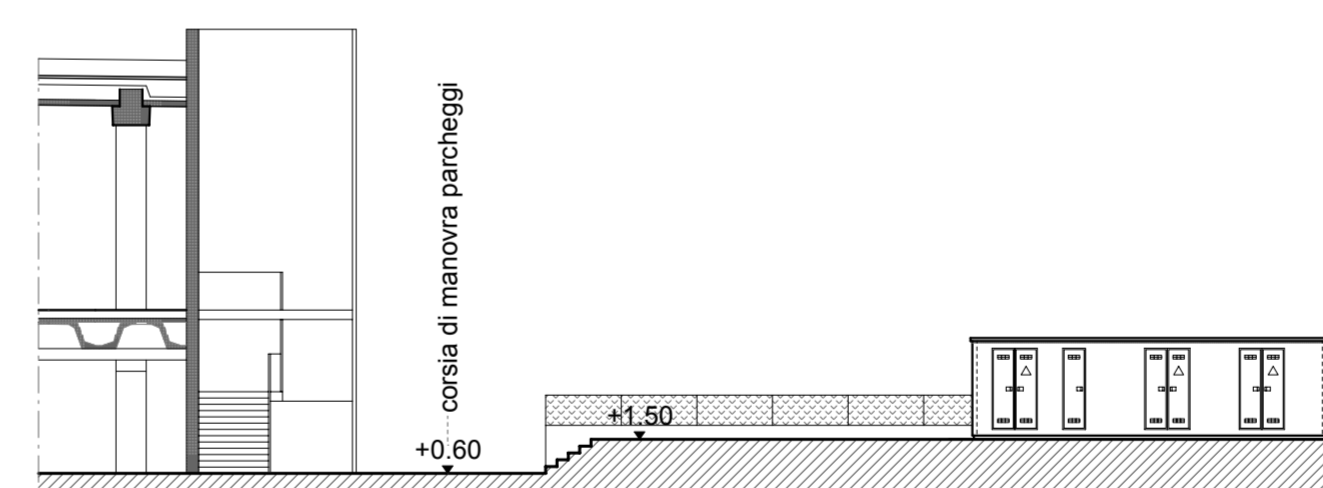
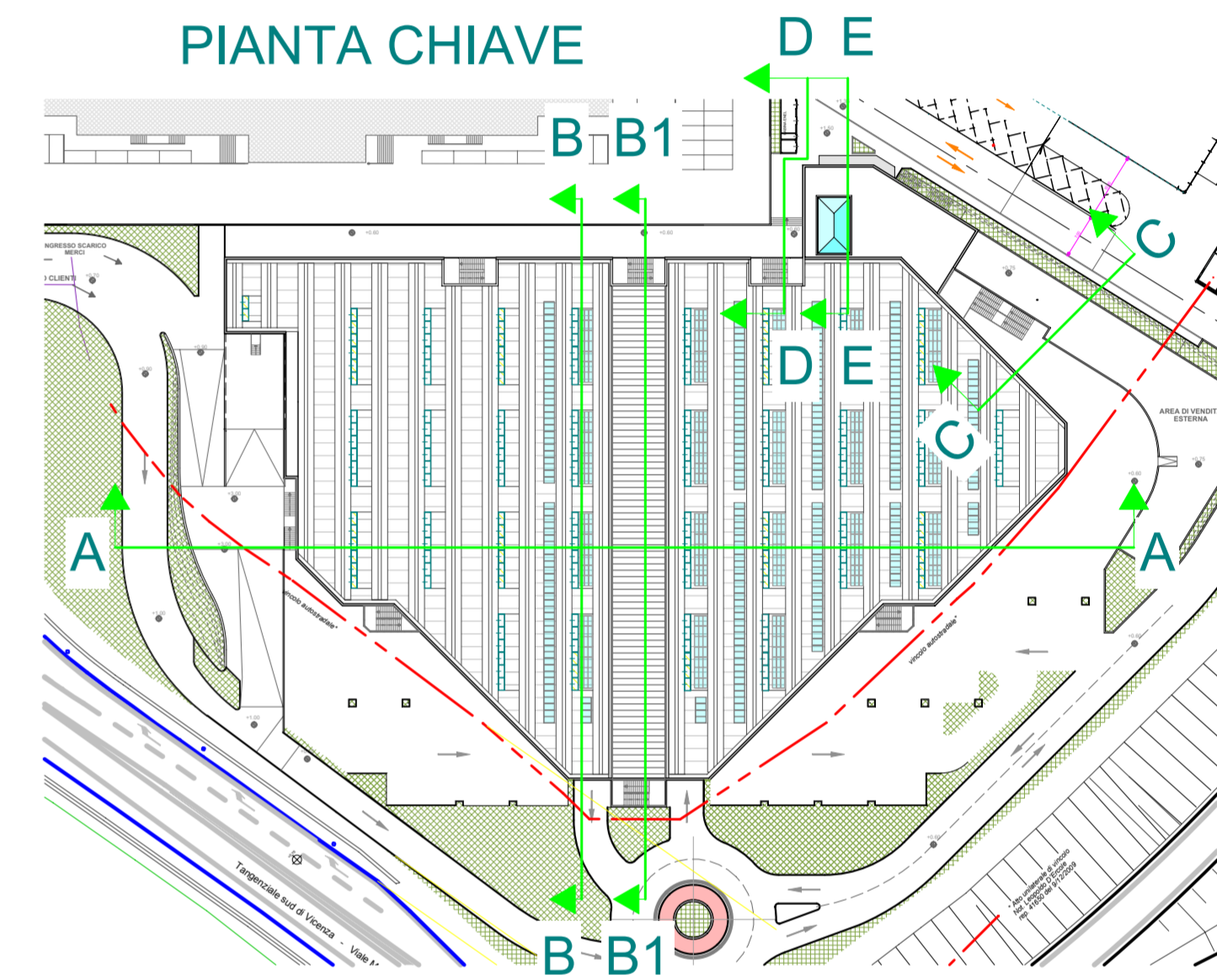
SEZIONE B1-B1



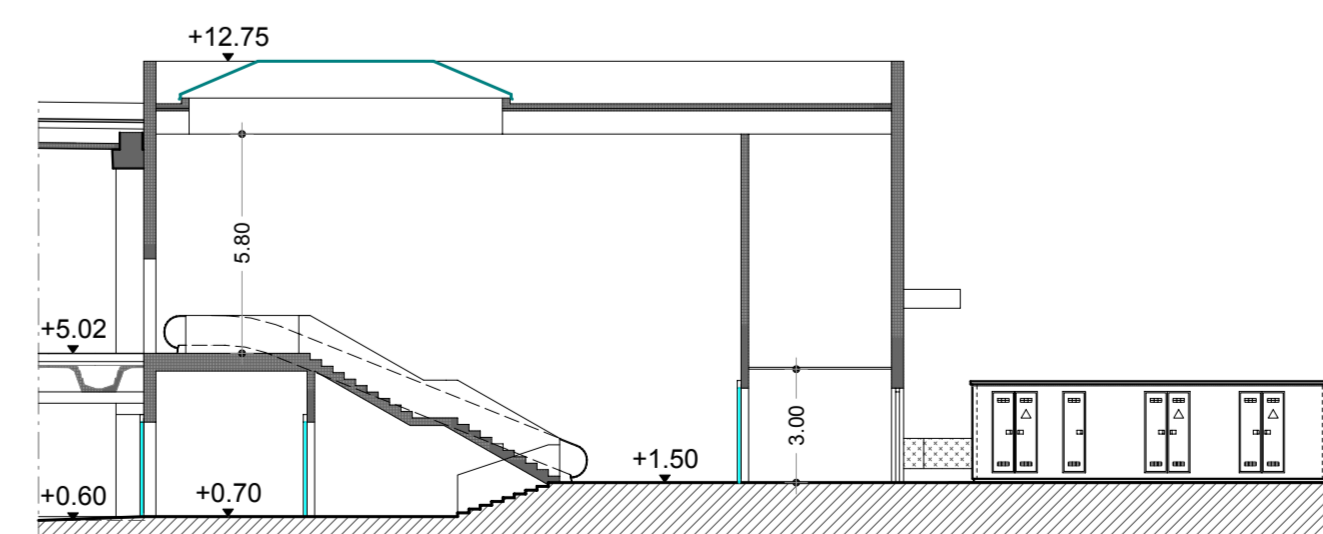
SEZIONE B-B



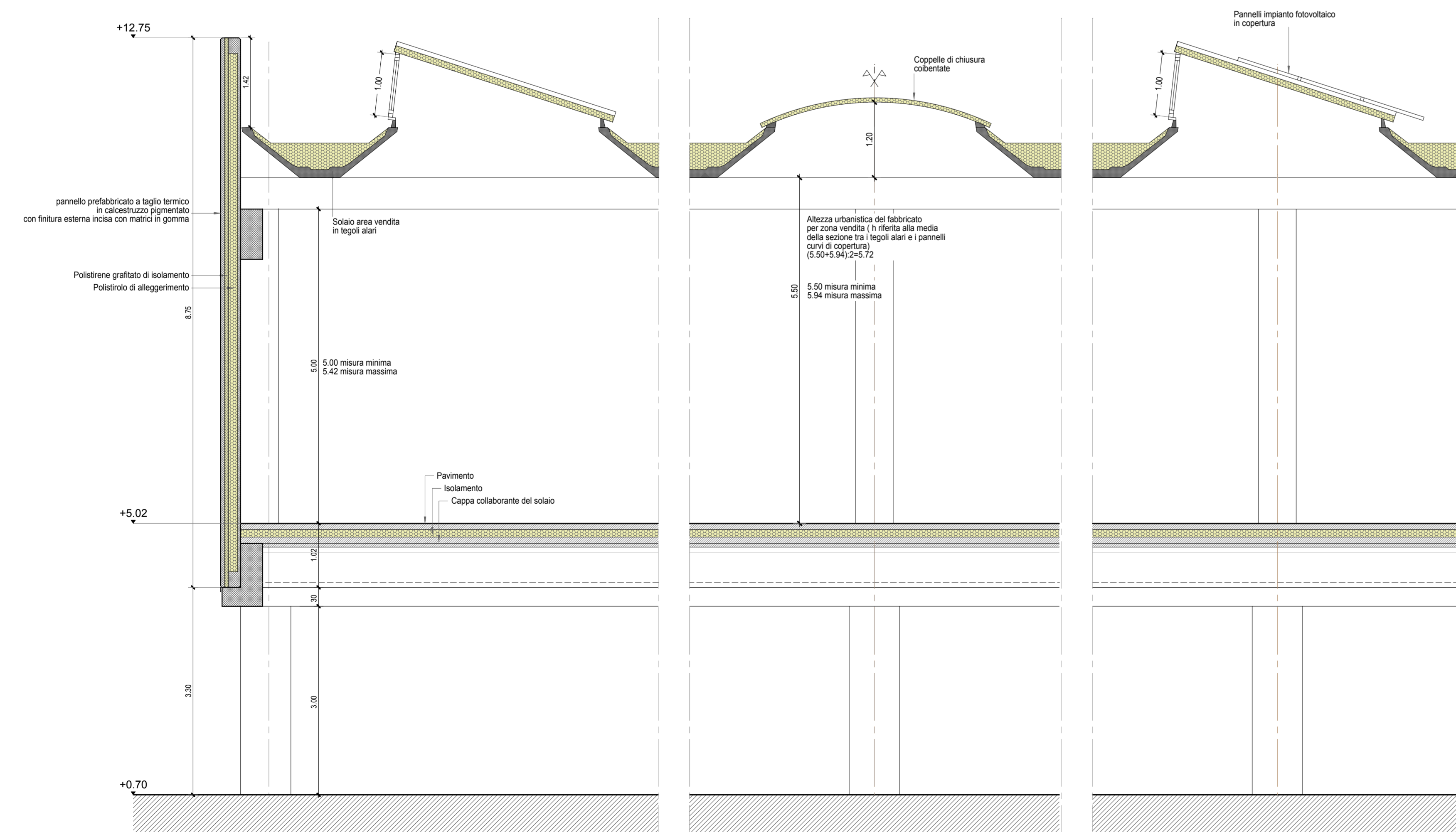
SEZIONE C-C



SEZIONE D-D



SEZIONE E-E



PART. SEZIONE A-A SCALA 1:50

ALLEGATO 43

INIZIATIVE INDUSTRIALI S.p.A.

PROROGA DETERMINAZIONE N° 912 DEL 10/10/2017  
VALUTAZIONE IMPATTO AMBIENTALE EDIFICI A-E  
PARCO COMMERCIALE "LE PIRAMIDI"

COMUNE DI TORRI DI QUARTESOLO

COSTRUZIONE DI UN EDIFICIO  
AD USO COMMERCIALE IN VIA VERCELLI  
DENOMINATO EDIFICIO "E"

OGGETTO:	SEZIONI	TAV. N.	06
SCALA:	1:200/1:50	DATA:	Maggio 2019
FILE:	21868.prj-pb246	CALC. C.A.	
COMMITTENTE:	PROGETTISTA:	DIR. LAVORI:	