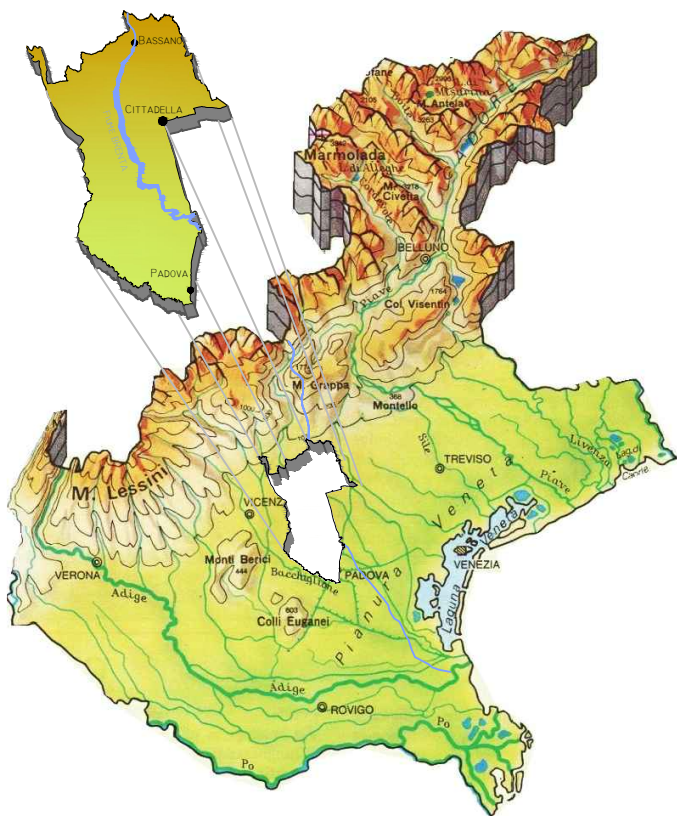




## BACINO DI DESTRA BRENTA

TRASFORMAZIONE IRRIGUA DI  
780 ETTARI NELLA ZONA DI  
VAMPORAZZE NEI COMUNI DI  
SANDRIGO E BRESSANVIDO (VI)

PROGETTO ESECUTIVO



Allegato:

**DOCUMENTAZIONE FOTOGRAFICA**

N.

**B.3**

Data	Descrizione	Rev.	Ver.	Valid.
23 marzo 2005	Emissione progetto esecutivo	0	S.F.	N.U.
15 aprile 2009	Emissione progetto esecutivo	1	S.F.	N.U.
15 giugno 2021	Aggiornamento progetto esecutivo	2	S.F.	N.U.

**I PROGETTISTI:**

**CONSORZIO DI BONIFICA BRENTA**

Riva IV Novembre, 15 Cittadella (PD)

C.F. 90013790283

Tel. 049-5970822 Fax. 049-5970859

Email [progetti@consorzio Brenta.it](mailto:progetti@consorzio Brenta.it)

Pec [consorzio Brenta@legalmail.com](mailto:consorzio Brenta@legalmail.com) - [www.consorzio Brenta.it](http://www.consorzio Brenta.it)

**Il Direttore Generale**  
dr. ing. Umberto Niceforo

**Capo Settore Lavori Pubblici**  
geom. Franco Svegliado

**Crea srl**  
Corso Milano, 9 - 37138 Verona  
Tel. 045.573045- Fax 045.577642  
Email [amministrazione@creaurf.com](mailto:amministrazione@creaurf.com)  
[www.creacentricerche.com](http://www.creacentricerche.com)

**Esecutore**  
dr. ing. Alberto Ferrari

**Responsabile**  
dr. ing. Andrea Garzon



Management System  
ISO 14001:2004



[www.tuv.com](http://www.tuv.com)  
ID 9105073152



## Capitolo 1      DOCUMENTAZIONE FOTOGRAFICA

Per inquadrare maggiormente il territorio si propongono una serie di fotografie. Queste immagini sono particolarmente significative in quanto rappresentano punti particolari per la costruzione della rete, ossia attraversamenti di canali o strade.



Foto B.1 *Attraversamento della strada comunale di Poianella nei pressi della nuova stazione di pompaggio.*



Foto B.2 *Attraversamento di un canale di scolo in prossimità della strada comunale Poianella nei pressi della stazione di pompaggio.*



Foto B.3 *Attraversamento di un canale di scolo in prossimità della strada comunale Poianella nei pressi della stazione di pompaggio.*



Foto B.4 *Vista ad est della zona dalla quale si effettuerà un attraversamento sul Fiume Tesina.*



Foto B.5 *Vista sul Fiume Tesina verso sud-ovest nel punto in cui si effettuerà un attraversamento con spingitubo.*



Foto B.6 Punto nel quale si effettuerà un attraversamento della strada comunale in via Ponte delle Strie.



Foto B.7 Punto nel quale si effettuerà un attraversamento della Roggia Longhella in corrispondenza dell'incrocio con la strada comunale di Lupia.



*Foto B.8 Punto nel quale si effettuerà un attraversamento della strada comunale di Lupia in corrispondenza dell'incrocio con la Roggia Longhella.*



*Foto B.9 Punto nel quale si effettuerà un attraversamento della Roggia Longhella.*



Foto B.10 Punto nel quale si effettuerà un attraversamento della Roggia Longhella, si notino gli argini della roggia.



Foto B.11 Punto nel quale si effettuerà un attraversamento del Fiume Tesina a monte della diramazione della Roggia Comera. Il fiume è secco a causa di lavori di sistemazione fatti a monte.





*Foto B.12 Punto nel quale si effettuerà un attraversamento del Fiume Tesina a monte della diramazione della Roggia Comera. Il fiume è secco a causa di lavori di sistemazione fatti a monte.*



*Foto B.13 Punto nel quale si effettuerà un attraversamento della strada comunale utilizzando la tubazione in calcestruzzo già posta in opera, vista verso nord.*



Foto B.14 Punto nel quale si effettuerà un attraversamento della strada comunale utilizzando la tubazione in calcestruzzo già posta in opera, vista verso sud.



*Foto B.15 Punto nel quale si effettuerà un attraversamento del torrente Cornera.*

Cittadella, li 15/06/2021

**IL PROGETTISTA**  
Ing. Andrea Garzon

**IL DIRETTORE**  
Ing. Umberto Niceforo