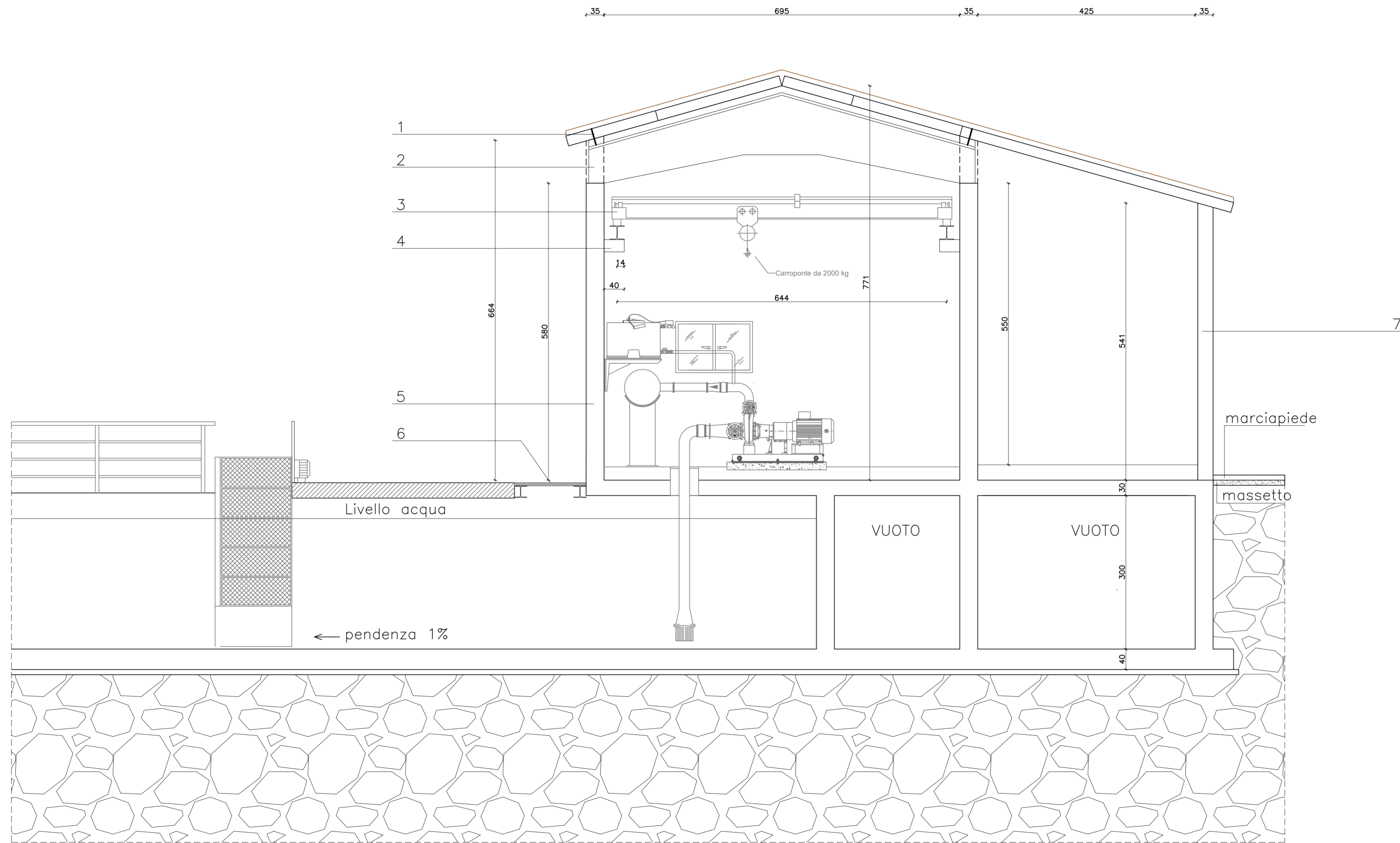


SCALA 1:50

LEGENDA

- 1) LASTRE PREFABBRICATE h=20 cm
- 2) TRAVE PREFABBRICATA BOOMERANG
- 3) CARROPONTE PORTATA 2 t
- 4) MENSOLA PER CARROPONTE (vedi particolare a tavola S06)
- 5) MURO IN C.A. 35 cm
- 6) GRIGLIATO 35x3 – 15x76, PORTATA UTILE 500 kg/mq poggiate su HEA 240
- 7) PILASTRO 30x30 cm



PRESCRIZIONI MATERIALI

CEMENTO ARMATO
 - Calcestruzzo in opera: Classe C25/30
 - Acciaio per armature: B450C

ACCIAIO DA CARPENTERIA
 - Acciaio per carpenteria: S275-JR
 - Acciaio per bulloni: classe M8
 - Acciaio per dadi classe: S6
 - Acciaio per piastre, cunei e rondelle: zincato, S275
 - Acciaio per barre filettate di ancoraggio: S275

PRESCRIZIONI ESECUTIVE

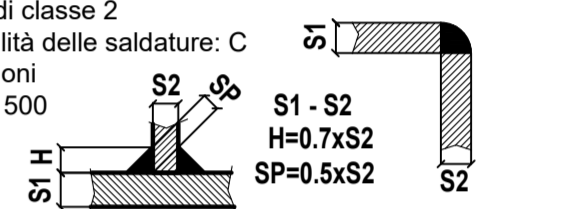
CALCESTRUZZO per fondazioni
 - Classe di esposizione XC2
 - Pezzatura massima ghiaia = 2.0 cm
 - Quantità minima di cemento = 300 kg/mc
 - Massimo rapporto acqua cemento = 0.60
 - Slump S4

ARMATURA PER C.A.
 Ove non indicato, le riprese delle armature longitudinali devono essere non inferiori a 40 Ø.
 Sovrapposizione minima rete elettrosaldata: 2 maglie
 Le quotature delle armature sono da intendersi riferite all'ingombro esterno dei ferri.

Ganci di confinamento armatura muri in c.a.: n. 9 Ø 6/mq

SALDATURE - ACCIAIO DA CARPENTERIA

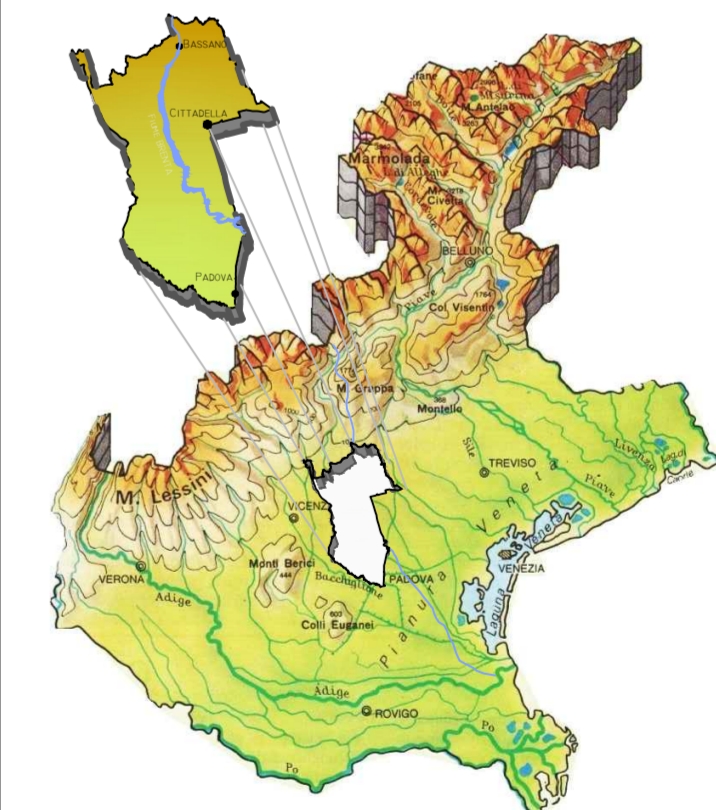
Classe di esecuzione: EXC2
 Grado di utilizzo: U > 0.5
 Grado di preparazione: C3
 Tolleranze geometriche: d/500 - 5mm
 Cordoncini di saldatura: a completo ripristino delle sezioni
 Elettrodi tipo E44 di classe 2
 Livello di accettabilità delle saldature: C
 Ancorante per bulloni tipo HILTI HIT-RE 500



PRESCRIZIONI PER LE FONDAZIONI
 Allettare la base della fondazione nel banco di sabbia limosa.
 - salvo diversa indicazione

ANTINCENDIO - CEMENTO ARMATO:
 copriferro min. 3.5 cm

Verificare prescrizioni esecutive nei particolari dei singoli elementi strutturali



TRASFORMAZIONE IRRIGUA DI 780 ETTARI NELLA ZONA DI VAMPORAZZE NEI COMUNI DI SANDRIGO E BRESSANVIDO (VI)

CENTRALE DI POMPAGGIO

PROGETTO ESECUTIVO

Allegato: SEZIONE A-A			N. ST06		
------------------------------	--	--	----------------	--	--

Data	Descrizione	Rev.	Dis.	Ver.
febbraio 2021	Emissione progetto esecutivo	0	MZ	MB

Cittadella, li febbraio 2021.....

IL PROGETTISTA architettonico e strutturale ing. Marco Battocchio	IL PROGETTISTA opere elettromeccaniche ing. Giampaolo Baggio	IL COMMITTENTE: Consorzio di bonifica Brenta
---	--	---