



COMUNE DI SCHIO
PROVINCIA DI VICENZA

NUOVO IMPIANTO DI PRODUZIONE CALCE
DITTA CALCE BARATTONI s.p.a.

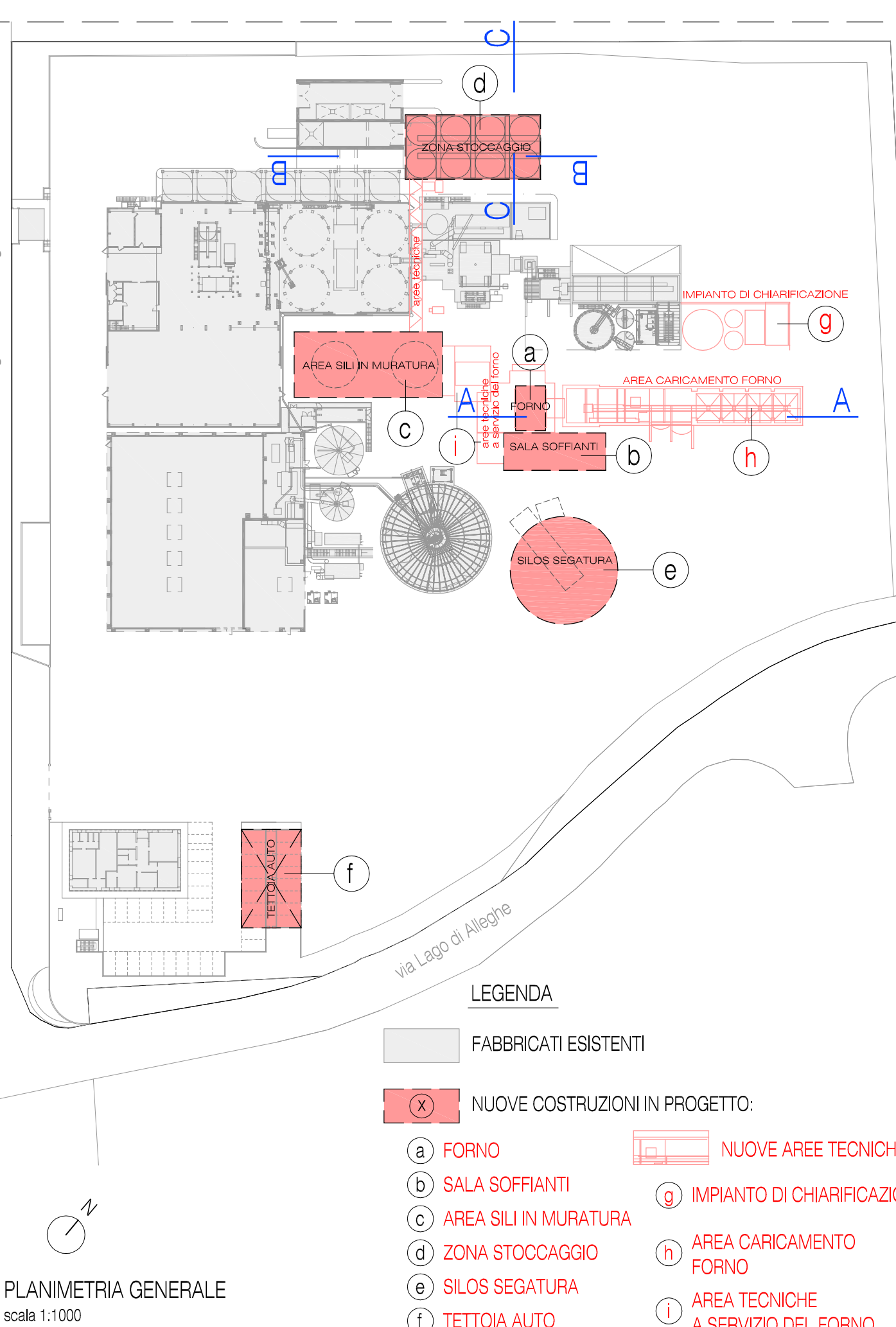
VIA LAGO DI ALLEGHE 45 SCHIO (VI)

A.L.A. n. 03/2022

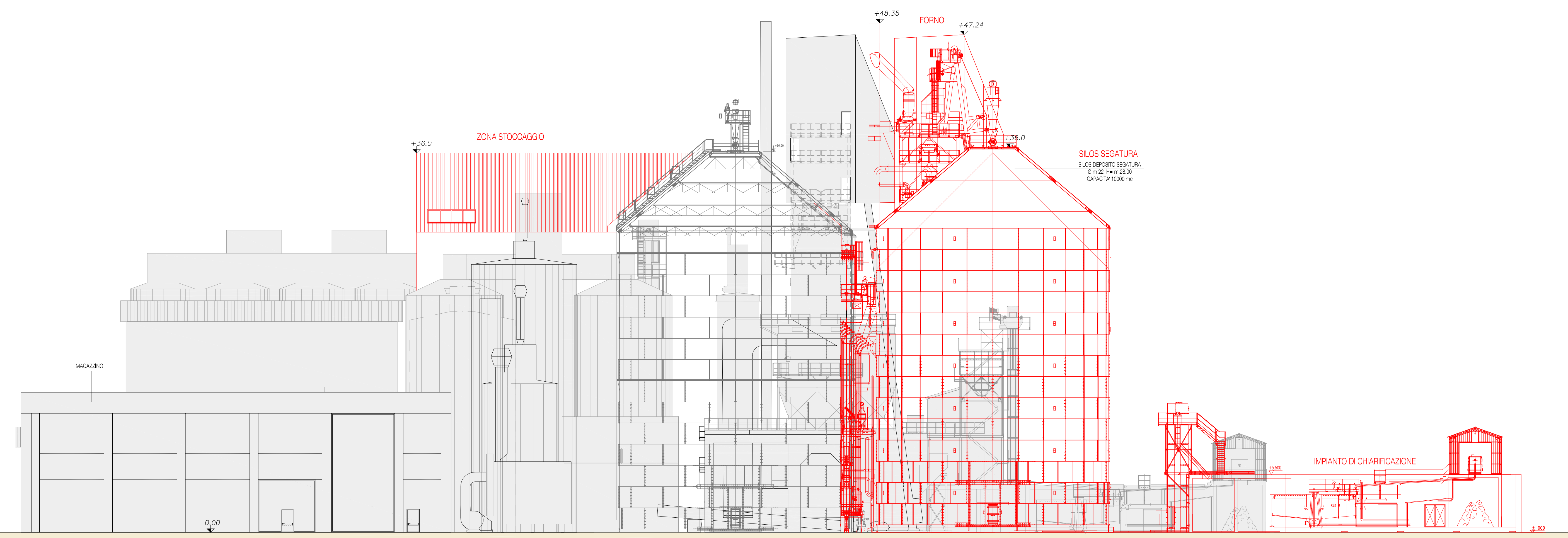
TITOLO ELABORATO: PROGETTO: PROSPETTI E SEZIONI
TAVOLA N°: 6

COMITENTE: CALCE BARATTONI S.p.A.
Via Lago di Alleghe, 45 - 36013 Schio (VI)
Tel. 0445 575130 - Fax 0445 575287

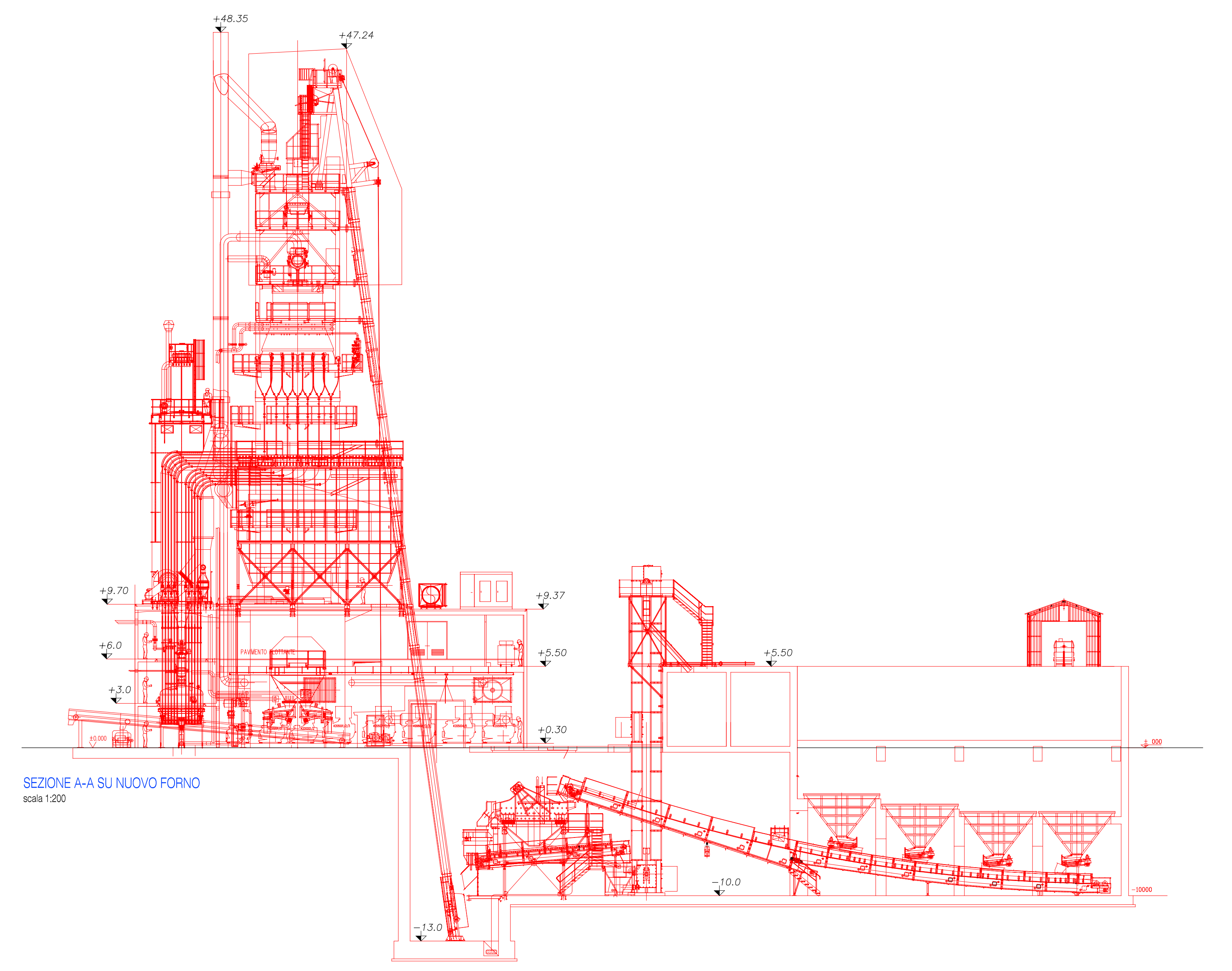
GRUPPO DI LAVORO: RIPA Engineering S.r.l.
Studio Tomasi Associati



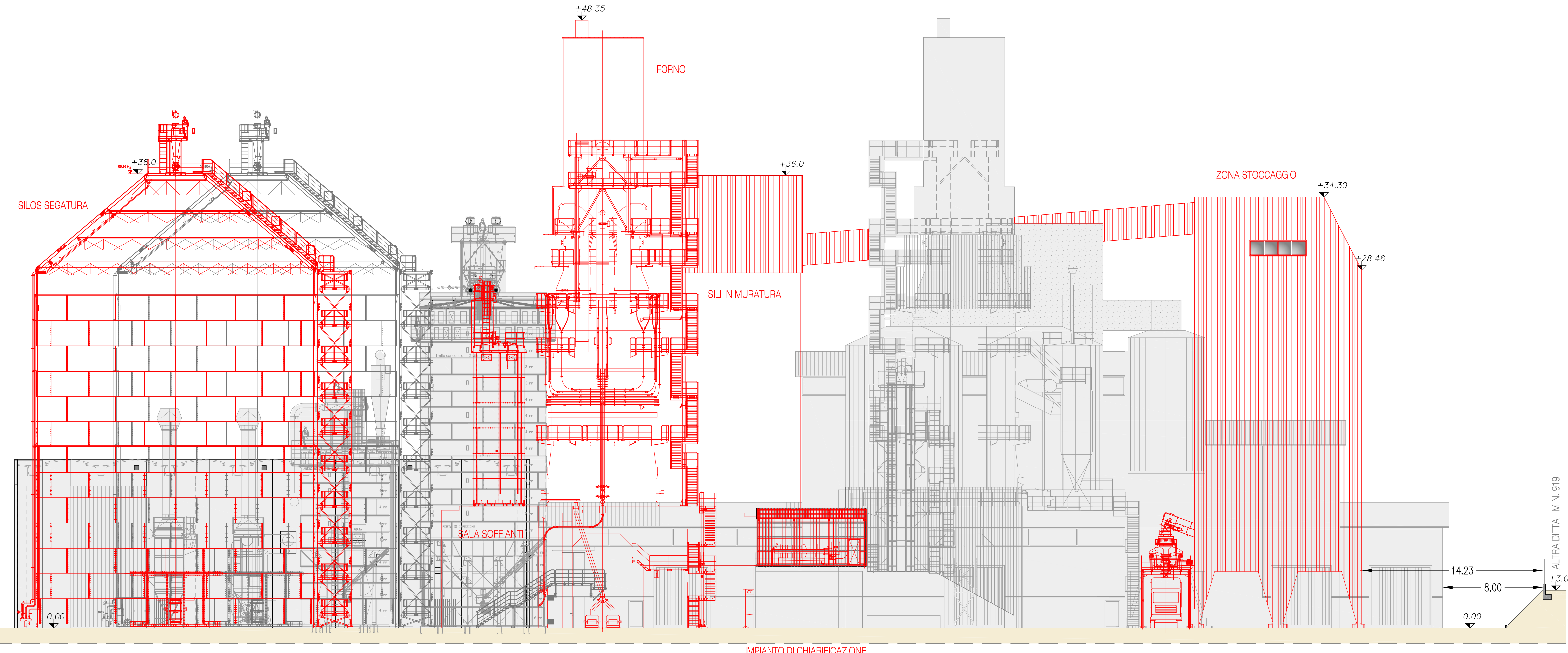
PLANIMETRIA GENERALE
scala 1:1000



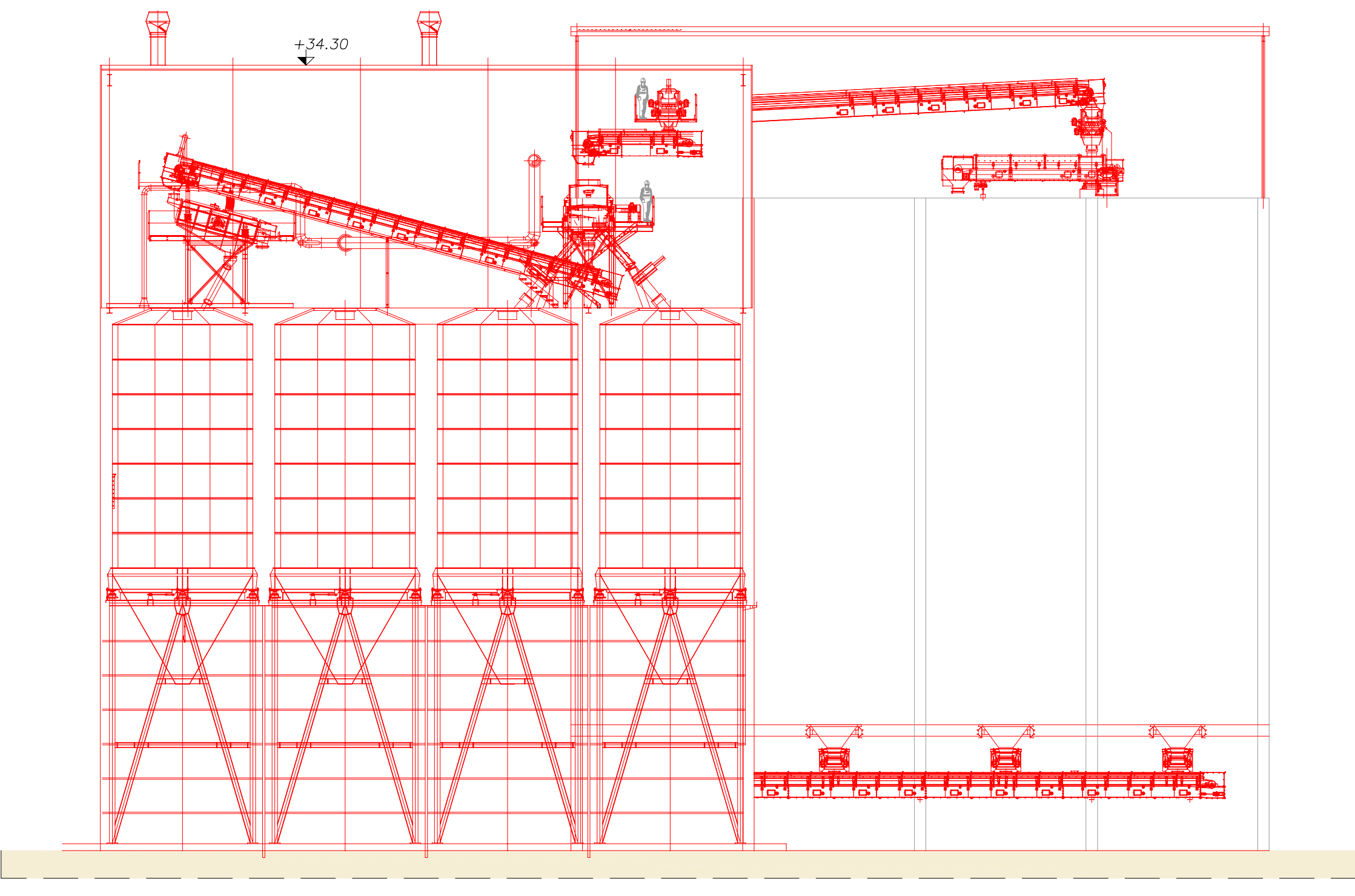
PROSPETTO SUD - EST
scala 1:200



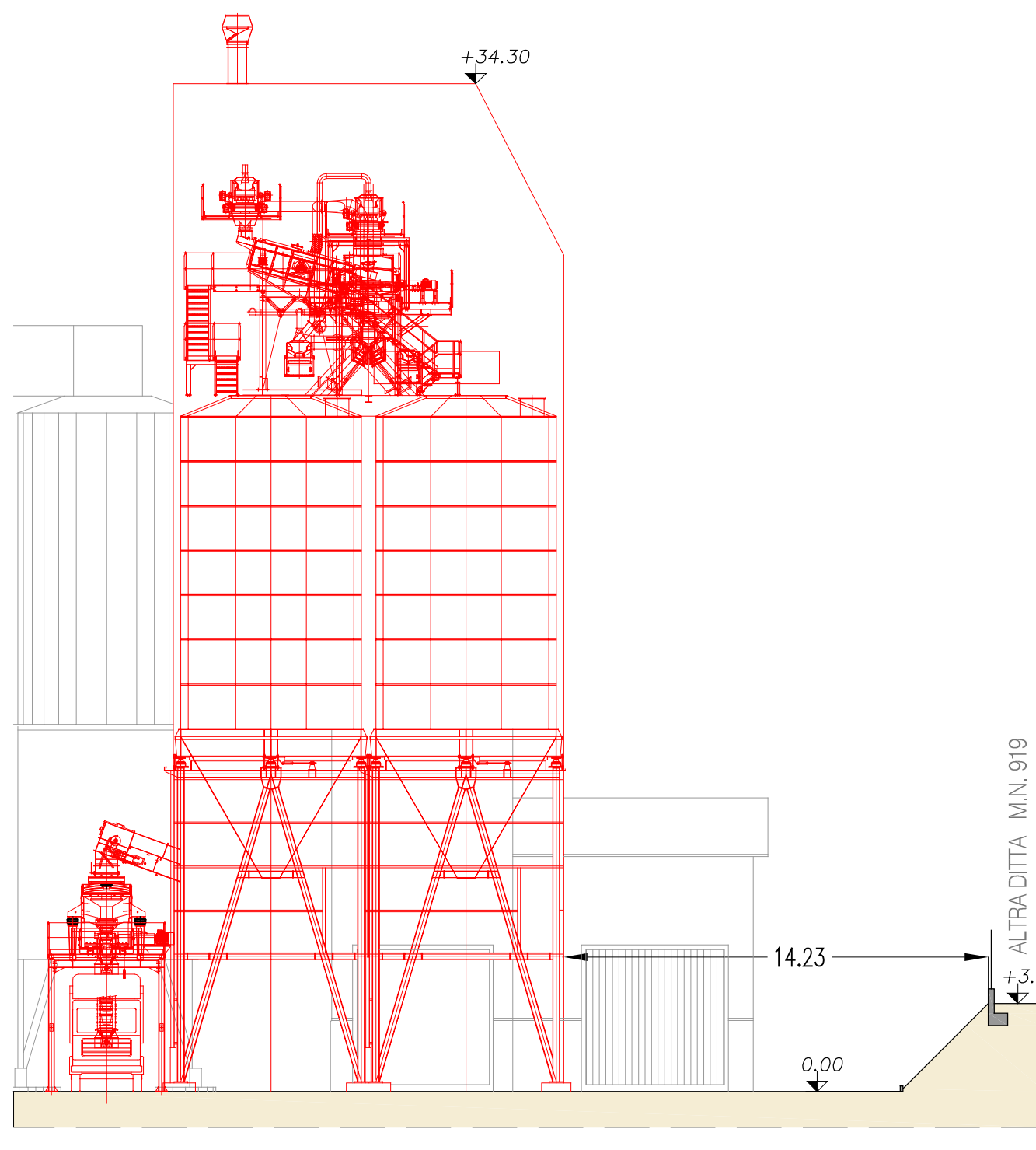
SEZIONE A-A SU NUOVO FORNO
scala 1:200



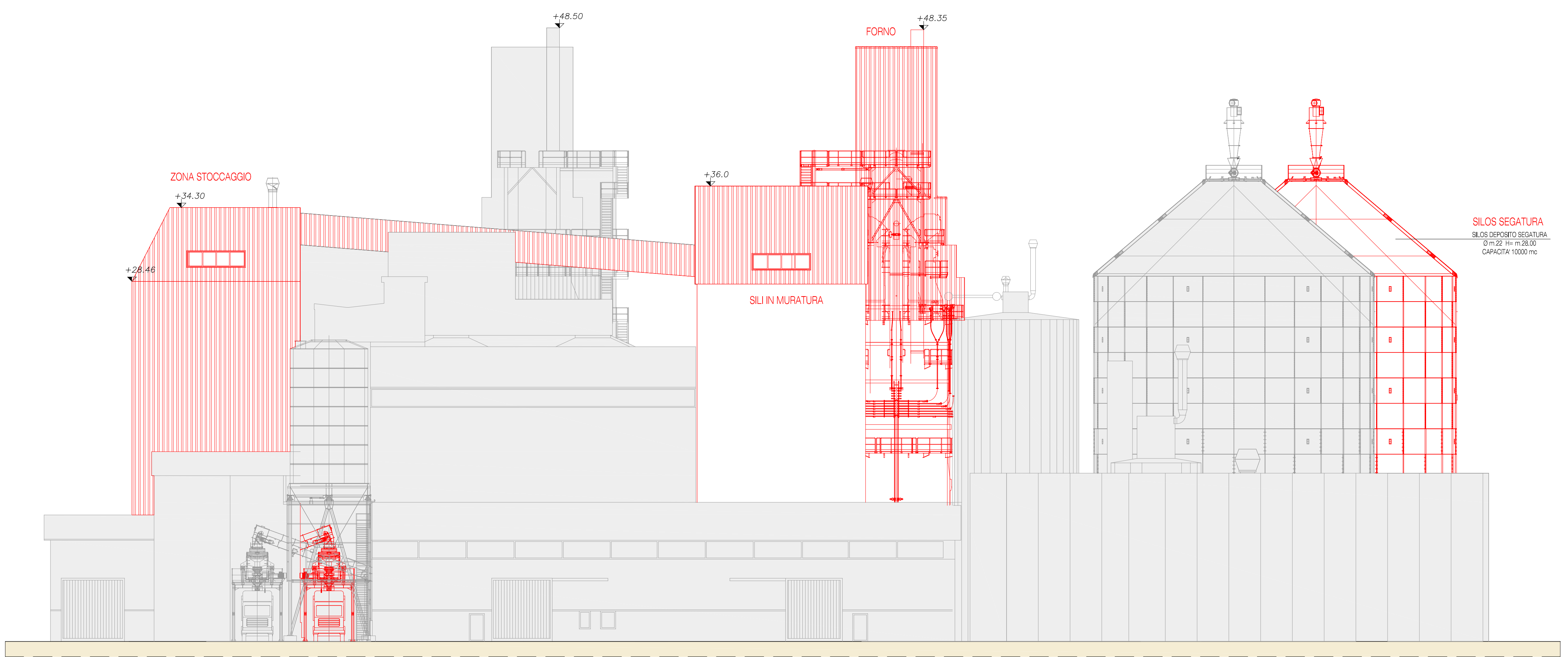
PROSPETTO NORD - EST
scala 1:200



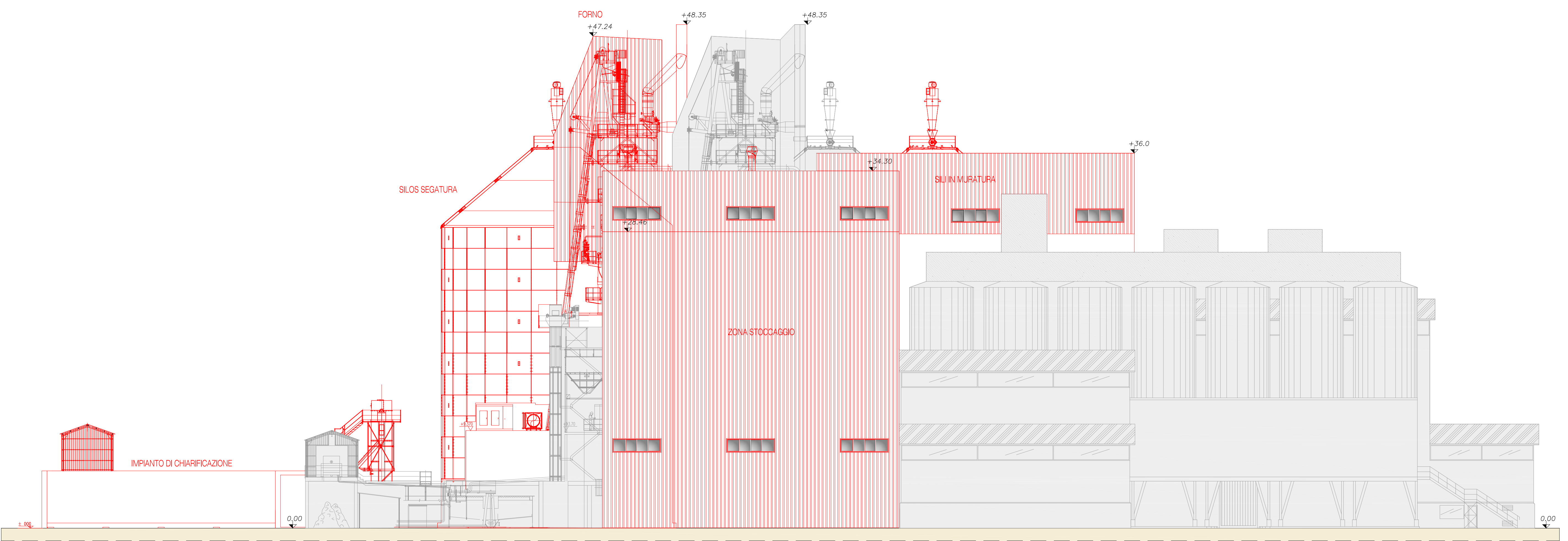
SEZIONE B-B SU NUOVO STOCCAGGIO
scala 1:200



SEZIONE C-C SU NUOVO STOCCAGGIO
scala 1:200



PROSPETTO SUD - OVEST
scala 1:200



PROSPETTO NORD - OVEST
scala 1:200