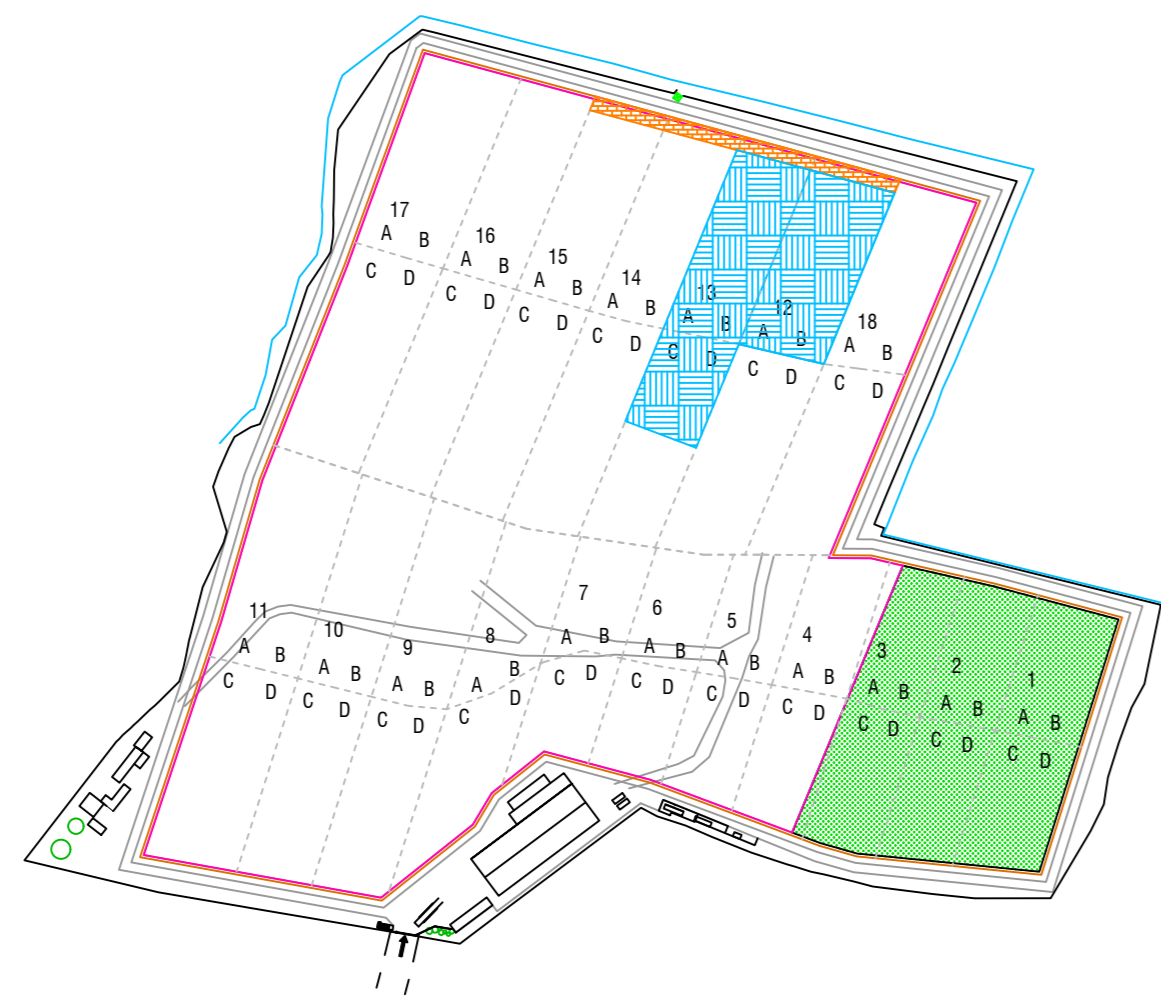


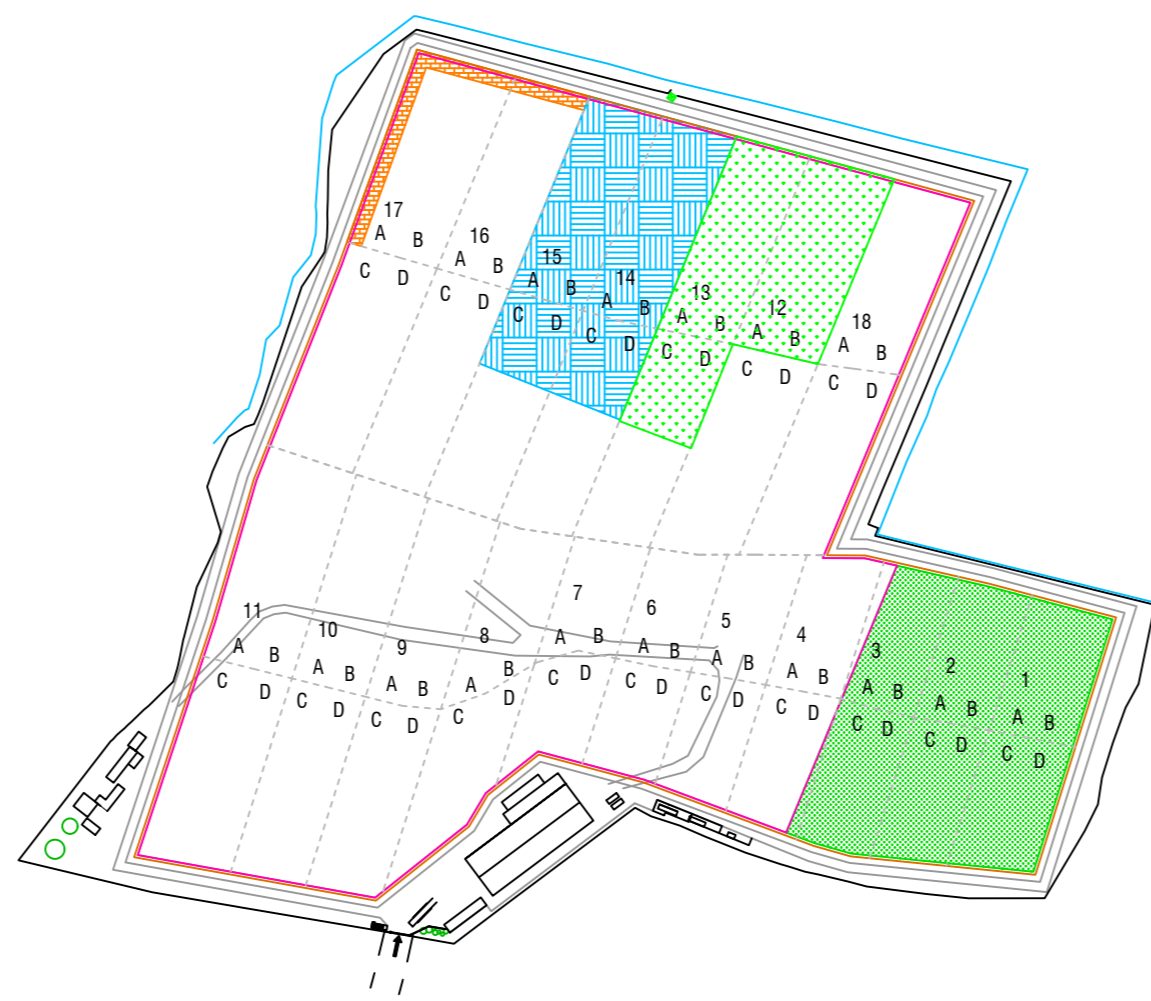
PIANO DI COLTIVAZIONE - FASE 1

Area in coltivazione: semi-vasca 12-AB (non compresa nel presente progetto) e 13-AB/CD
 Volume area coltivazione: 44.000 m³
 Area in costruzione: muro di contenimento in terra rinforzata semi-vasche da 12AB a 15AB



PIANO DI COLTIVAZIONE - FASE 2

Area in coltivazione: semi-vasche 14-AB/CD, 15-AB/CD
 Volume area coltivazione: 30.800 m³
 Area in costruzione: muro di contenimento in terra rinforzata semi-vasche 16AB e 17AB



PIANO DI COLTIVAZIONE - FASE 3

Area in coltivazione: vasca 16-AB/CD e semi-vasca 17-AB
 Volume area coltivazione: 39.600 m³
 Area in costruzione: muro di contenimento semi-vasche 17-CD, 11-AB
 realizzazione nuova rampa di accesso.



PIANO DI COLTIVAZIONE - FASE 4

Area in coltivazione: semi-vasche 13-CD, 14-CD, 15-CD, 16-CD, 17-CD.
 Volume area coltivazione: 61.600 m³
 Area in costruzione: muro di contenimento semi-vasche 10-CD e 11-CD.



PIANO DI COLTIVAZIONE - FASE 5

Area in coltivazione: vasche 10, 11
 Volume area coltivazione: 52.800 m³
 Area in costruzione: muro di contenimento semi-vasche 7-CD, 8-CD, 9-CD



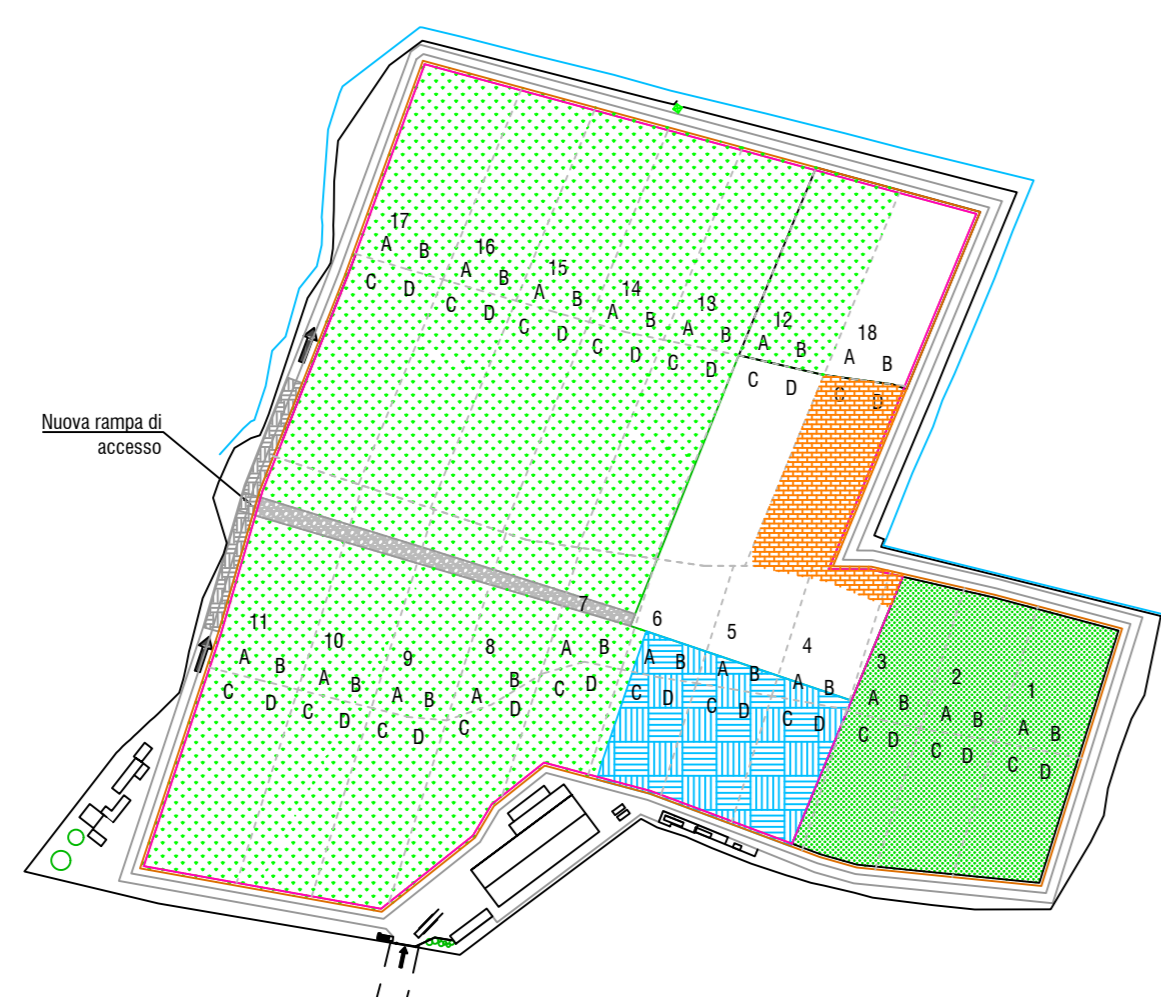
PIANO DI COLTIVAZIONE - FASE 6

Area in coltivazione: vasche 7, 8, 9, 10
 Volume area coltivazione: 61.600 m³
 Area in costruzione: muro di contenimento semi-vasche 4-CD, 5-CD, 6-CD



PIANO DI COLTIVAZIONE - FASE 7

Area in coltivazione: semi-vasche 4-CD, 5-CD, 6-CD
 Volume area coltivazione: 22.600 m³
 Area in costruzione: semi-vasca 18-CD con muro di contenimento in terra rinforzata



PIANO DI COLTIVAZIONE - FASE 8

Area in coltivazione: semi-vasche 18-CD, 12-CD, 5-AB, 6-AB
 Volume area coltivazione: 83.600 m³
 Area in costruzione: semi-vasca 18-AB e muro di contenimento in terra rinforzata



PIANO DI COLTIVAZIONE - FASE 9

Area in coltivazione: semi-vasche 18-AB
 Volume area coltivazione: 44.000 m³
 Area in costruzione: --



LEGENDA

- AREA IN COLTIVAZIONE
- AREA IN COSTRUZIONE, COMPRESA LA REALIZZAZIONE DEL SISTEMA DI CONTENIMENTO IN TERRE RINFORZATE
- COPERTURA PROVVISORIA (sostituita dalla definitiva dopo 2 anni)
- COPERTURA DEFINITIVA
- PERIMETRO DISCARICA
- PERIMETRO AREA INTERESSATA DALL'AMPLIAMENTO
- STRADA

SCALA PLANIMETRIE 1: 4000

REGIONE VENETO PROVINCIA DI VICENZA

PROGETTO DI OTTIMIZZAZIONE DEL FRONTE PERIMETRALE E COMPLETAMENTO DEL SEDIME DELLA DISCARICA DI GRUMOLO DELLE ABBADESSE CON INCREMENTO DEI VOLUMI DI CONFERIMENTO

PROGETTO DEFINITIVO

Descrizione Elaborato

PIANO DI COLTIVAZIONE

Tavola n. 07	Scala: 1:4000
Edizione n. 01	Data edizione: 30.04.2021
Rev. n. 01	Data revisione: 15.03.2022

Ruolo	Tecnico	Ente/Società
Coordinamento Generale Progetto	Ing. Ruggero Casolin	Società Intercomunale Ambiente S.r.l.
Coordinamento Tecnico Progetto	Ing. Stefano Busana	Studio Tecnico Ing. Stefano Busana
Collaboratori	Geom. Gianluca Meneghin Ing. Giulia Dal Corso	Valore Ambiente S.r.l. Studio di Progettazione Ing. Mauro Soffa
Coordinamento Sicurezza per la Progettazione	Ing. Mauro Soffa	Desam Ingegneria e Ambiente S.r.l.
Coordinamento Studio di Impatto Ambientale	Arch. Maria Dei Svaldi	Desam Ingegneria e Ambiente S.r.l.
Estensori Studio di Impatto Ambientale	Ing. Francesco Bertin Ing. Andrea Dei Svaldi Dott. Paolo Cristoforo Dott. Marco Zanta	Desam Ingegneria e Ambiente S.r.l.
Studio LCA Analisi Alternative	Dott.ssa Bianca Puzzerla Dott. Alex Zabno	
Studio di impatto odorigeno	Dott. Michele Molon	
Studio di Impatto Acustico (Addendum)	Ing. Andrea Dian Ing. Alessandro Ramon p.s. Antonio Trivellato	Umweel S.r.l.

Cod. file ORIGINE: T_07_PianoColtivazione-RO4.dwg	Data emissione: 28.02.2022
Cod. file STAMPA: T_07_PianoColtivazione-REV1.pdf	Controllore: BUSANA

Società Intercomunale Ambiente S.r.l. Via Quarene, 10
 Grumoletto (VI) - 36040
 Tel. +39 0445010101 - www.sia-ambiente.it

