

REGIONE VENETO

PROVINCIA DI VICENZA

# COMUNE DI MARANO VICENTINO

PROCEDURA DI VERIFICA DI ASSOGGETTABILITÀ AI SENSI DELL'ART. 19  
DEL D.Lgs 152/06 e ss.mm.ii. PER L'INSTALLAZIONE DEL NUOVO IMPIANTO  
DI GESTIONE E RECUPERO RIFIUTI SITO NEL  
COMUNE DI MARANO VICENTINO (VI)  
STUDIO PRELIMINARE AMBIENTALE

Committente:

**Vallortigara Servizi Ambientali S.p.A.**

Sede legale:

Via dell'Artigianato n°21

36036 TORREBELVICINO

cod. fisc. e P.I. 02427080243

Oggetto:

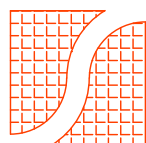
VALUTAZIONE IMPATTO VIABILISTICO

ELABORATI GRAFICI DI CALCOLO

Elaborato:

# S6.3

Progettisti:



**SIMMOS** s.r.l.  
**PIANI & PROGETTI**

30173 Venezia-Mestre Via Martiri della Libertà 242/B  
Tel.: 041-5352593 Fax: 041-2667322  
Email: info@simmos.it Web: http://www.simmos.it  
Email PEC: simmosr1@pec.it



Direttore tecnico:

Ing. Antonio Colella

Collaboratori:

Ing. Francesco Bertoincin

Ing. Gianluca Notarrigo

Ing. Alberto Colella

Ing. Giovanni Stocco

*firmato digitalmente*

Scala:

-

Data:

GIUGNO 2020

File:

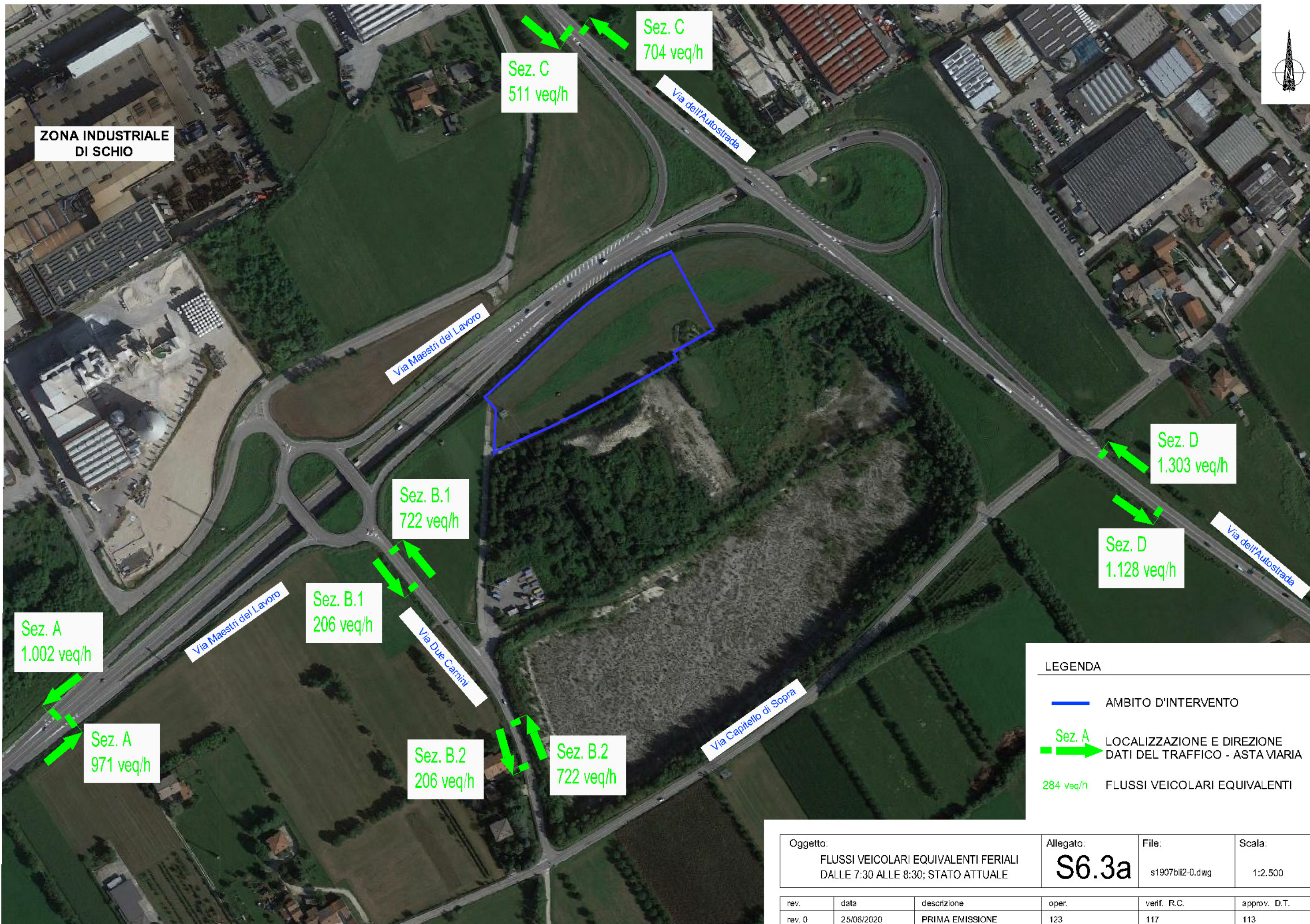
s1907bli2-0.dwg  
s1907bli3-0.dwg

Sost. il:

-

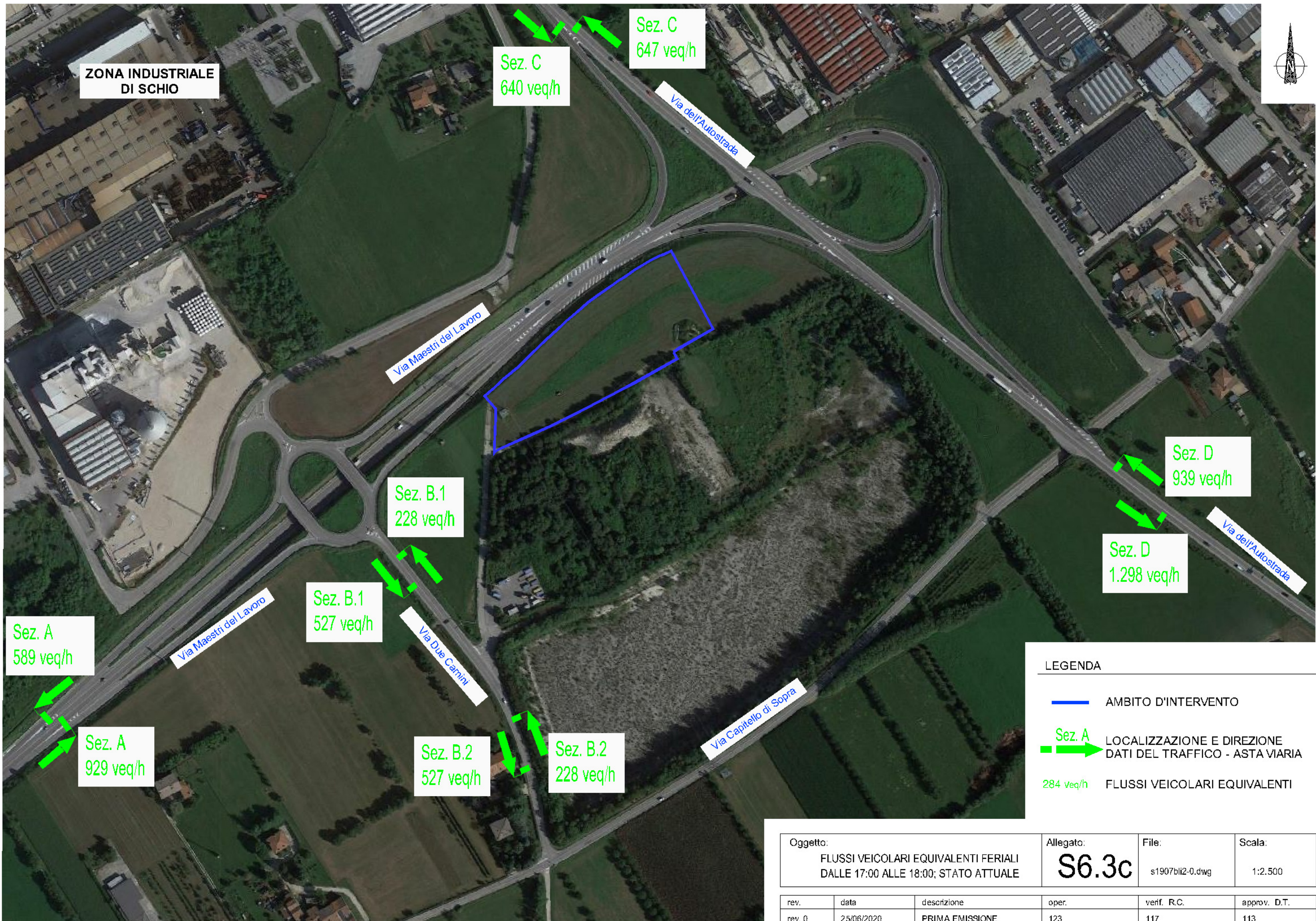
IL PRESENTE DISEGNO E' DI NOSTRA PROPRIETA' ED E' SOTTO LA PROTEZIONE DELLA LEGGE SULLA PROPRIETA' LETTERARIA, NE E' QUINDI VIETATA, PER QUALSIASI MOTIVO, LA RIPRODUZIONE E CONSEGNA A TERZI

rev.	data	descrizione	oper.	verif. R.C.	approv. D.T.
rev. 0	25/06/2020	PRIMA EMISSIONE	117 - 123	117	113
rev. 1	-	-	-	-	-





Oggetto:		Allegato:	File:	Scala:	
FLUSSI VEICOLARI EQUIVALENTI FERIALI DALLE 7:30 ALLE 8:30; STATO DI PROGETTO		<b>S6.3b</b>	s1907bli2-0.dwg	1:2.500	
rev.	data	descrizione	oper.	verif. R.C.	approv. D.T.
rev. 0	25/06/2020	PRIMA EMISSIONE	123	117	113



ZONA INDUSTRIALE  
DI SCHIO

Sez. C  
640 veq/h

Sez. C  
647 veq/h

Sez. B.1  
228 veq/h

Sez. B.1  
527 veq/h

Sez. A  
589 veq/h

Sez. A  
929 veq/h

Sez. B.2  
527 veq/h

Sez. B.2  
228 veq/h

Sez. D  
939 veq/h

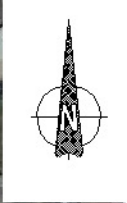
Sez. D  
1.298 veq/h

**LEGENDA**

- AMBITO D'INTERVENTO
- Sez. A LOCALIZZAZIONE E DIREZIONE DATI DEL TRAFFICO - ASTA VIARIA
- 284 veq/h FLUSSI VEICOLARI EQUIVALENTI

Oggetto:	Allegato:	File:	Scala:
FLUSSI VEICOLARI EQUIVALENTI FERIALI DALLE 17:00 ALLE 18:00; STATO ATTUALE	<b>S6.3c</b>	s1907bli2-0.dwg	1:2.500

rev.	data	descrizione	oper.	verif. R.C.	approv. D.T.
rev. 0	25/06/2020	PRIMA EMISSIONE	123	117	113



**LEGENDA**

- AMBITO D'INTERVENTO
- Sez. A LOCALIZZAZIONE E DIREZIONE DATI DEL TRAFFICO - ASTA VIARIA
- 284 veq/h FLUSSI VEICOLARI EQUIVALENTI

Oggetto: FLUSSI VEICOLARI EQUIVALENTI FERIALI DALLE 17:00 ALLE 18:00; STATO DI PROGETTO		Allegato: <b>S6.3d</b>	File: s1907bli2-0.dwg	Scala: 1:2.500	
rev.	data	descrizione	oper.	verif. R.C.	approv. D.T.
rev. 0	25/06/2020	PRIMA EMISSIONE	123	117	113



Oggetto: PLANIMETRIA ROTATORIA VIA MAESTRI DEL LAVORO - MARANO VICENTINO (VI)		Allegato: <b>S6.3e</b>	File: s1907bli3-0.dwg	Scala: 1:500	
rev.	data	descrizione	oper.	verif. R.C.	approv. D.T.
rev. 0	25/06/2020	PRIMA EMISSIONE	123	117	113