

REGIONE VENETO

PROVINCIA DI VICENZA

COMUNE DI MARANO VICENTINO

PROCEDURA DI VERIFICA DI ASSOGGETTABILITÀ AI SENSI DELL'ART. 19
DEL D.Lgs 152/06 e ss.mm.ii. PER L'INSTALLAZIONE DEL NUOVO IMPIANTO
DI GESTIONE E RECUPERO RIFIUTI SITO NEL
COMUNE DI MARANO VICENTINO (VI)
STUDIO PRELIMINARE AMBIENTALE

Committente:

Vallortigara Servizi Ambientali S.p.A.

Sede legale:

Via dell'Artigianato n°21

36036 TORREBELVICINO

cod. fisc. e P.I. 02427080243

Oggetto:

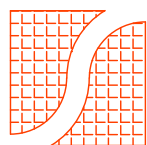
VALUTAZIONE IMPATTO VIABILISTICO

ELABORATI GRAFICI DI INQUADRAMENTO

Elaborato:

S6.2

Progettisti:



SIMMOS s.r.l.
PIANI & PROGETTI

30173 Venezia-Mestre Via Martiri della Libertà 242/B
Tel.: 041-5352593 Fax: 041-2667322
Email: info@simmos.it Web: http://www.simmos.it
Email PEC: simmosr1@pec.it



Direttore tecnico:

Ing. Antonio Colella

Collaboratori:

Ing. Francesco Bertoincin

Ing. Gianluca Notarrigo

Ing. Alberto Colella

Ing. Giovanni Stocco

firmato digitalmente

Scala:

-

Data:

GIUGNO 2020

File:

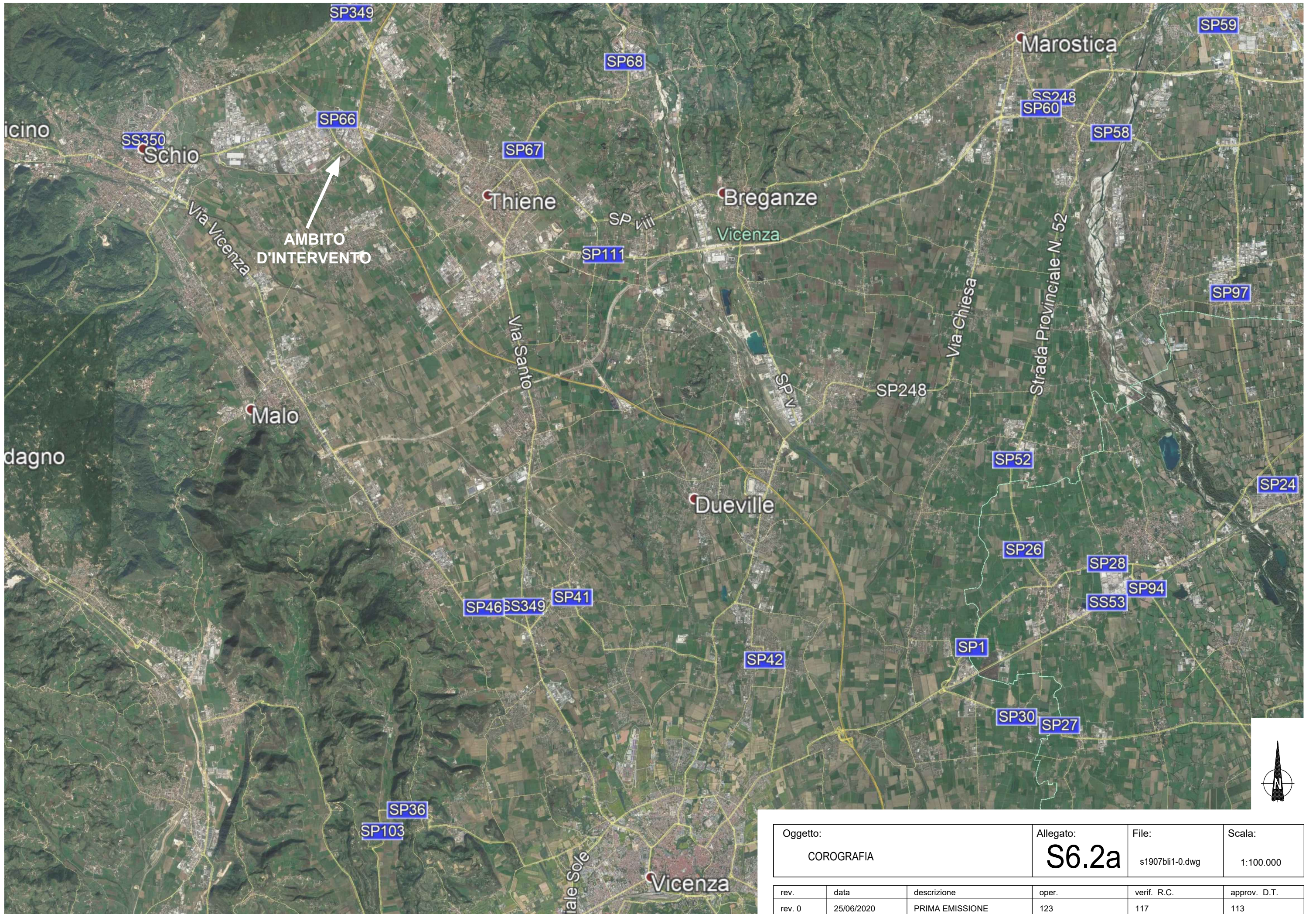
s1907bli1-0.dwg
s1907bli2-0.dwg

Sost. il:

-

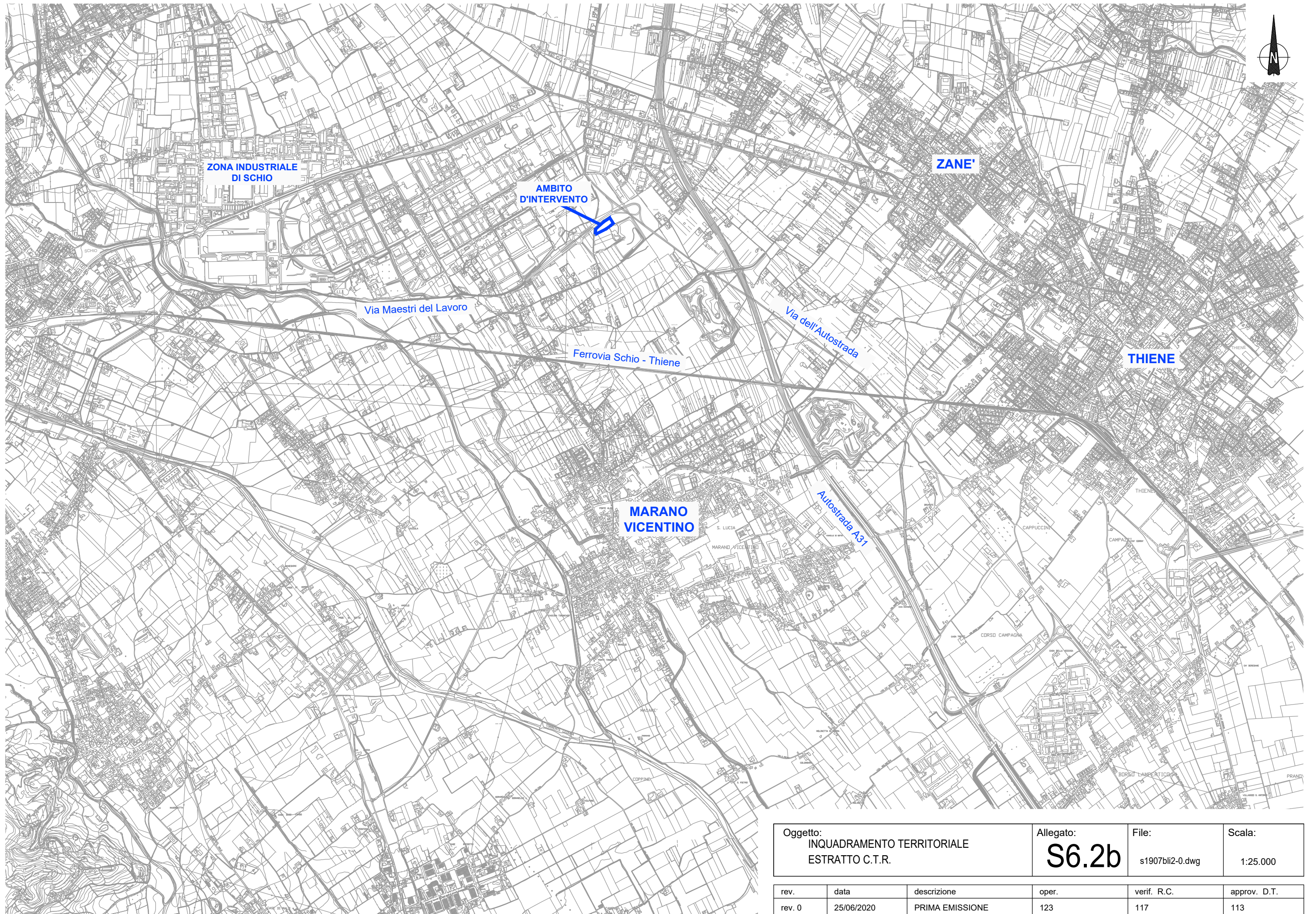
IL PRESENTE DISEGNO E' DI NOSTRA PROPRIETA' ED E' SOTTO LA PROTEZIONE DELLA LEGGE SULLA PROPRIETA' LETTERARIA, NE E' QUINDI VIETATA, PER QUALSIASI MOTIVO, LA RIPRODUZIONE E CONSEGNA A TERZI

rev.	data	descrizione	oper.	verif. R.C.	approv. D.T.
rev. 0	25/06/2020	PRIMA EMISSIONE	117 - 123	117	113
rev. 1	-	-	-	-	-



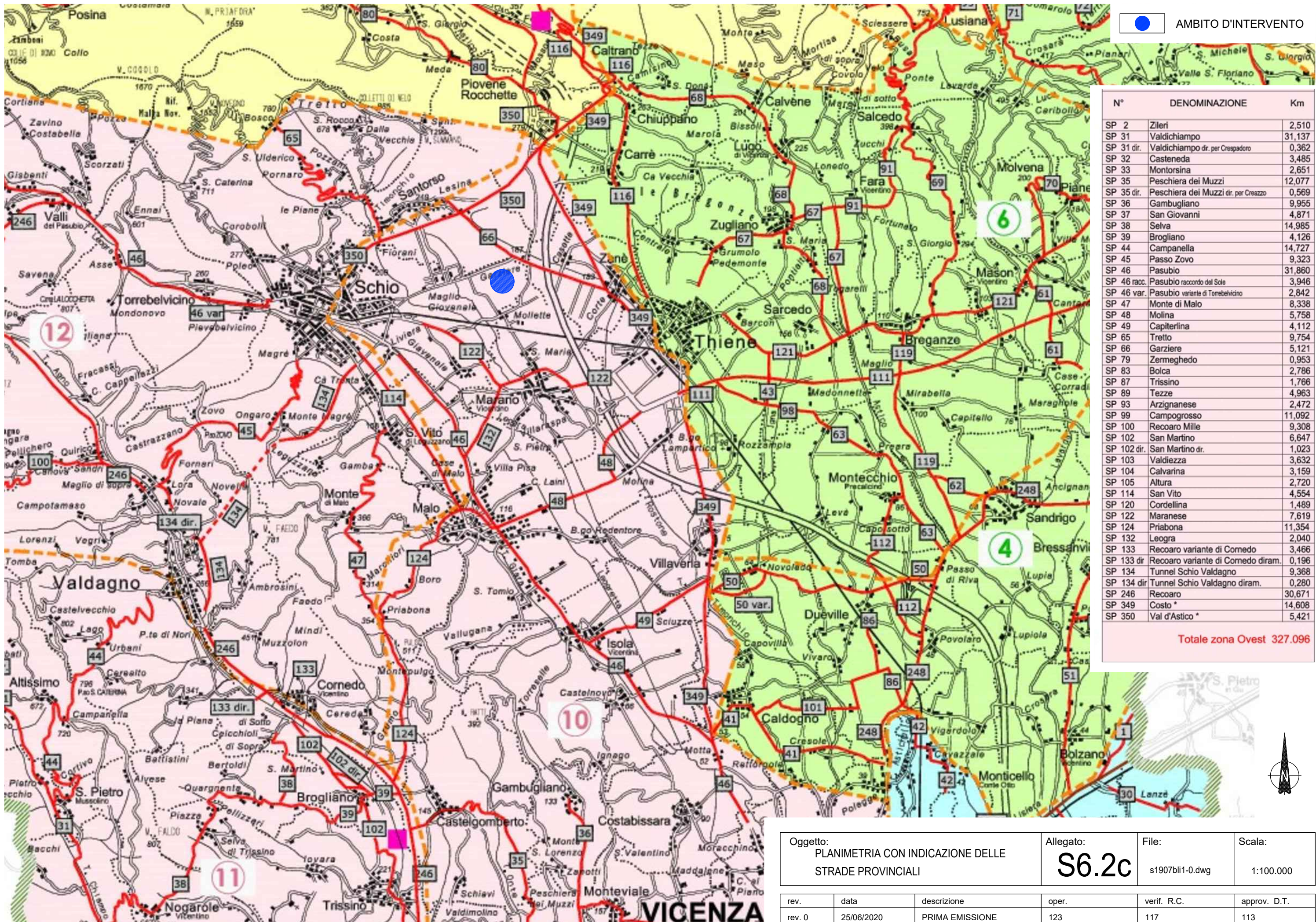
Oggetto: COROGRAFIA	Allegato: S6.2a	File: s1907bli1-0.dwg	Scala: 1:100.000
------------------------	---------------------------	--------------------------	---------------------

rev.	data	descrizione	oper.	verif. R.C.	approv. D.T.
rev. 0	25/06/2020	PRIMA EMISSIONE	123	117	113



Oggetto: INQUADRAMENTO TERRITORIALE ESTRATTO C.T.R.		Allegato: S6.2b	File: s1907bli2-0.dwg	Scala: 1:25.000
---	--	---------------------------	--------------------------	--------------------

rev.	data	descrizione	oper.	verif. R.C.	approv. D.T.
rev. 0	25/06/2020	PRIMA EMISSIONE	123	117	113

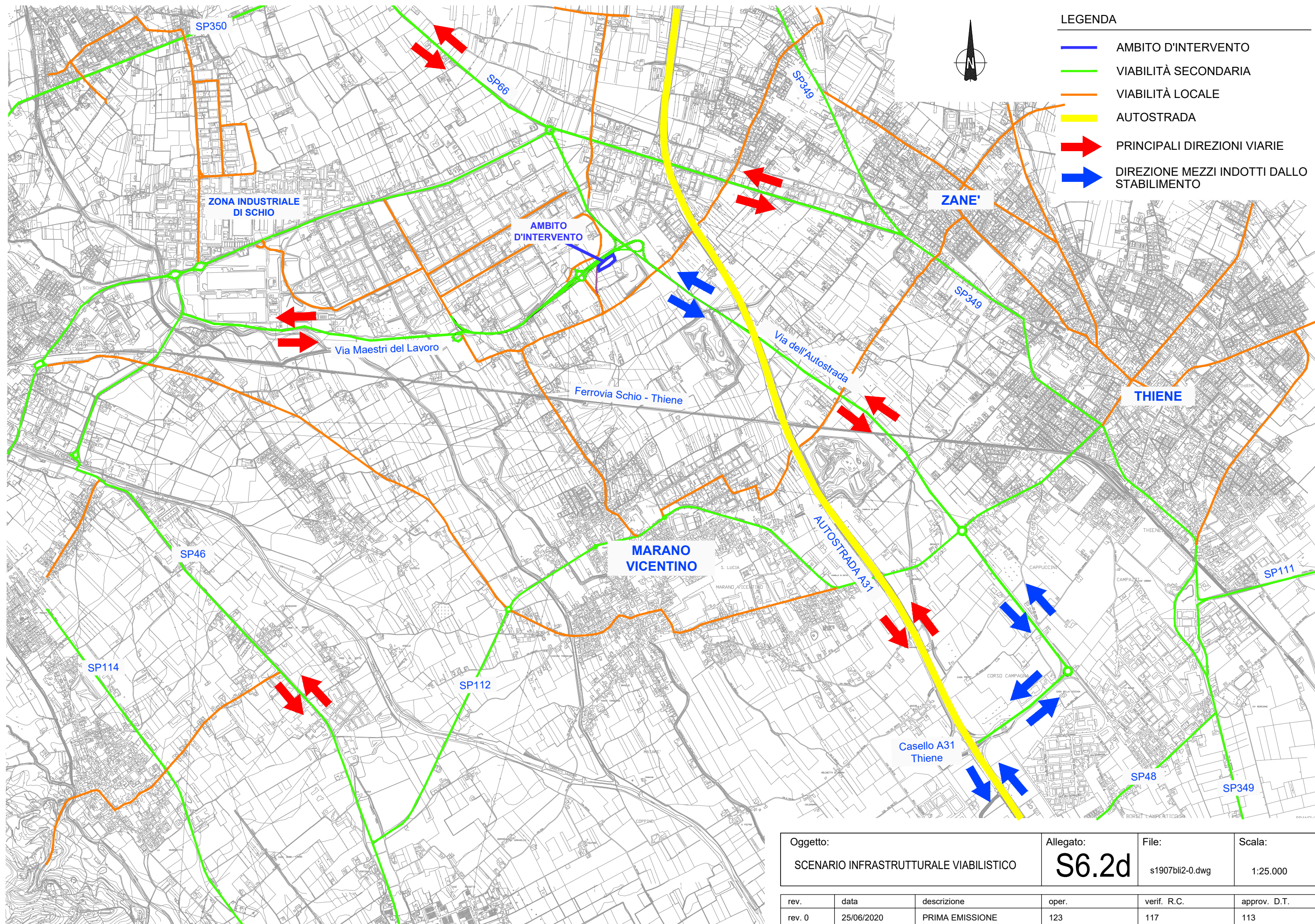


● AMBITO D'INTERVENTO

N°	DENOMINAZIONE	Km
SP 2	Zileri	2,510
SP 31	Valdichiampo	31,137
SP 31 dir.	Valdichiampo dir. per Crespadoro	0,362
SP 32	Casteneda	3,485
SP 33	Montorsina	2,651
SP 35	Peschiera dei Muzzi	12,077
SP 35 dir.	Peschiera dei Muzzi dir. per Creazzo	0,569
SP 36	Gambugliano	9,955
SP 37	San Giovanni	4,871
SP 38	Selva	14,985
SP 39	Brogliano	4,126
SP 44	Campanella	14,727
SP 45	Passo Zovo	9,323
SP 46	Pasubio	31,860
SP 46 racc.	Pasubio raccordo del Sole	3,946
SP 46 var.	Pasubio variante di Torrebelvicino	2,842
SP 47	Monte di Malo	8,338
SP 48	Molina	5,758
SP 49	Capiterlina	4,112
SP 65	Tretto	9,754
SP 66	Garziere	5,121
SP 79	Zemeghedo	0,953
SP 83	Bolca	2,786
SP 87	Trissino	1,766
SP 89	Tezze	4,963
SP 93	Arzignanesi	2,472
SP 99	Campogrosso	11,092
SP 100	Recoaro Mille	9,308
SP 102	San Martino	6,647
SP 102 dir.	San Martino dr.	1,023
SP 103	Valdiezza	3,632
SP 104	Calvarina	3,159
SP 105	Altura	2,720
SP 114	San Vito	4,554
SP 120	Cordellina	1,489
SP 122	Maranese	7,619
SP 124	Priabona	11,354
SP 132	Leogra	2,040
SP 133	Recoaro variante di Comedo	3,466
SP 133 dir.	Recoaro variante di Comedo diram.	0,196
SP 134	Tunnel Schio Valdagno	9,368
SP 134 dir.	Tunnel Schio Valdagno diram.	0,280
SP 246	Recoaro	30,671
SP 349	Costo *	14,608
SP 350	Val d'Astico *	5,421

Totale zona Ovest 327.096

Oggetto: PLANIMETRIA CON INDICAZIONE DELLE STRADE PROVINCIALI		Allegato: S6.2c	File: s1907bli1-0.dwg	Scala: 1:100.000
rev.	data	descrizione	oper.	verif. R.C.
rev. 0	25/06/2020	PRIMA EMISSIONE	123	117
				approv. D.T.
				113



- LEGENDA**
- AMBITO D'INTERVENTO
 - VIABILITÀ SECONDARIA
 - VIABILITÀ LOCALE
 - AUTOSTRADA
 - ➔ PRINCIPALI DIREZIONI VIARIE
 - ➔ DIREZIONE MEZZI INDOTTI DALLO STABILIMENTO

Oggetto:	Allegato:	File:	Scala:
SCENARIO INFRASTRUTTURALE VIABILISTICO	S6.2d	s1907bli2-0.dwg	1:25.000

rev.	data	descrizione	oper.	verif. R.C.	approv. D.T.
rev. 0	25/06/2020	PRIMA EMISSIONE	123	117	113