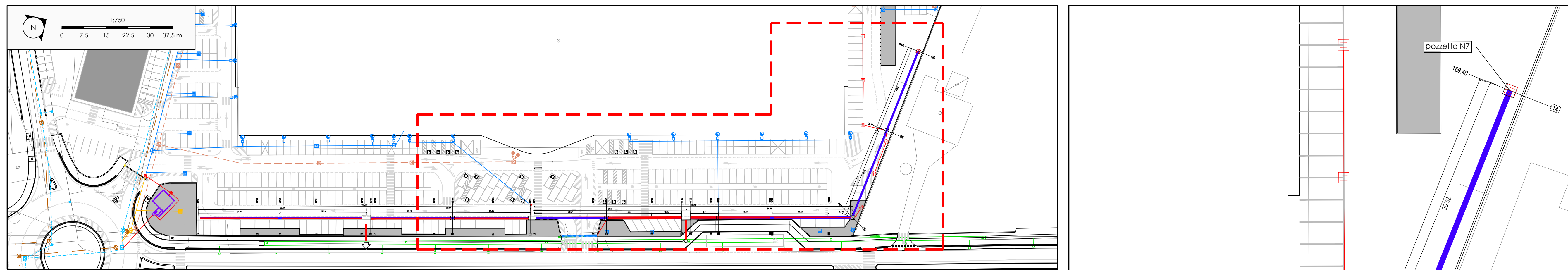
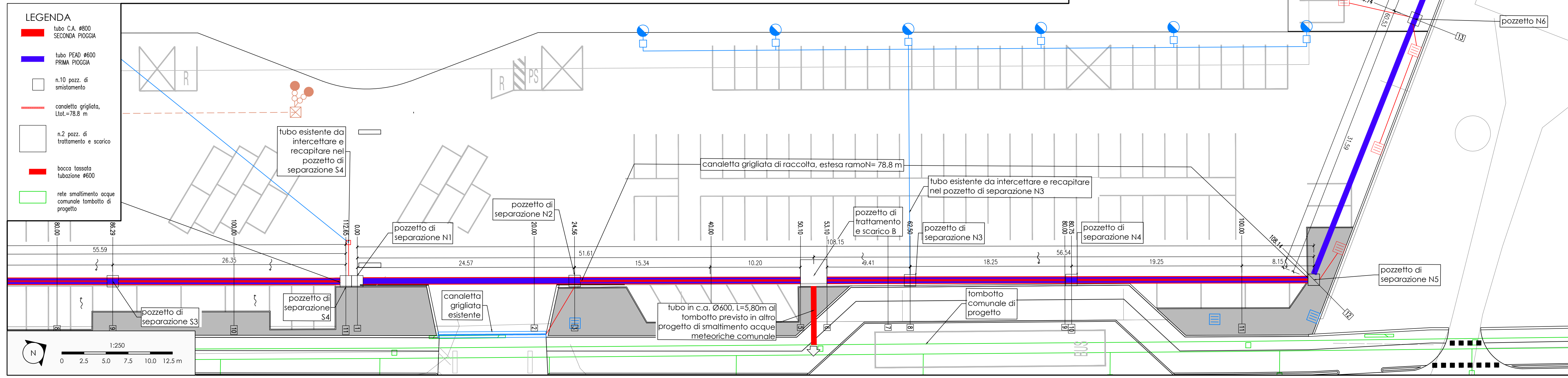


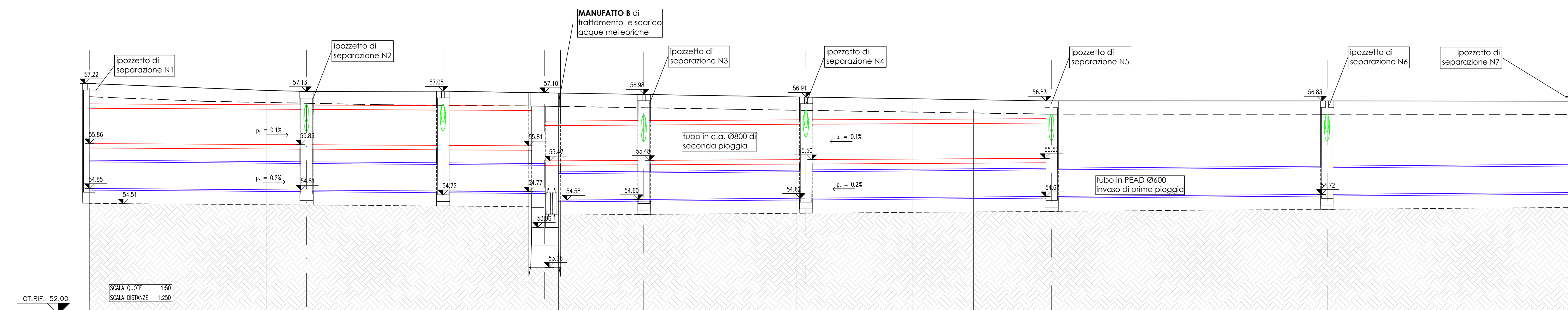
PLANIMETRIA GENERALE



PLANIMETRIA SMALTIMENTO ACQUE DI PRIMA PIOGGIA E SECONDA PIOGGIA RAMO SUD-OVEST

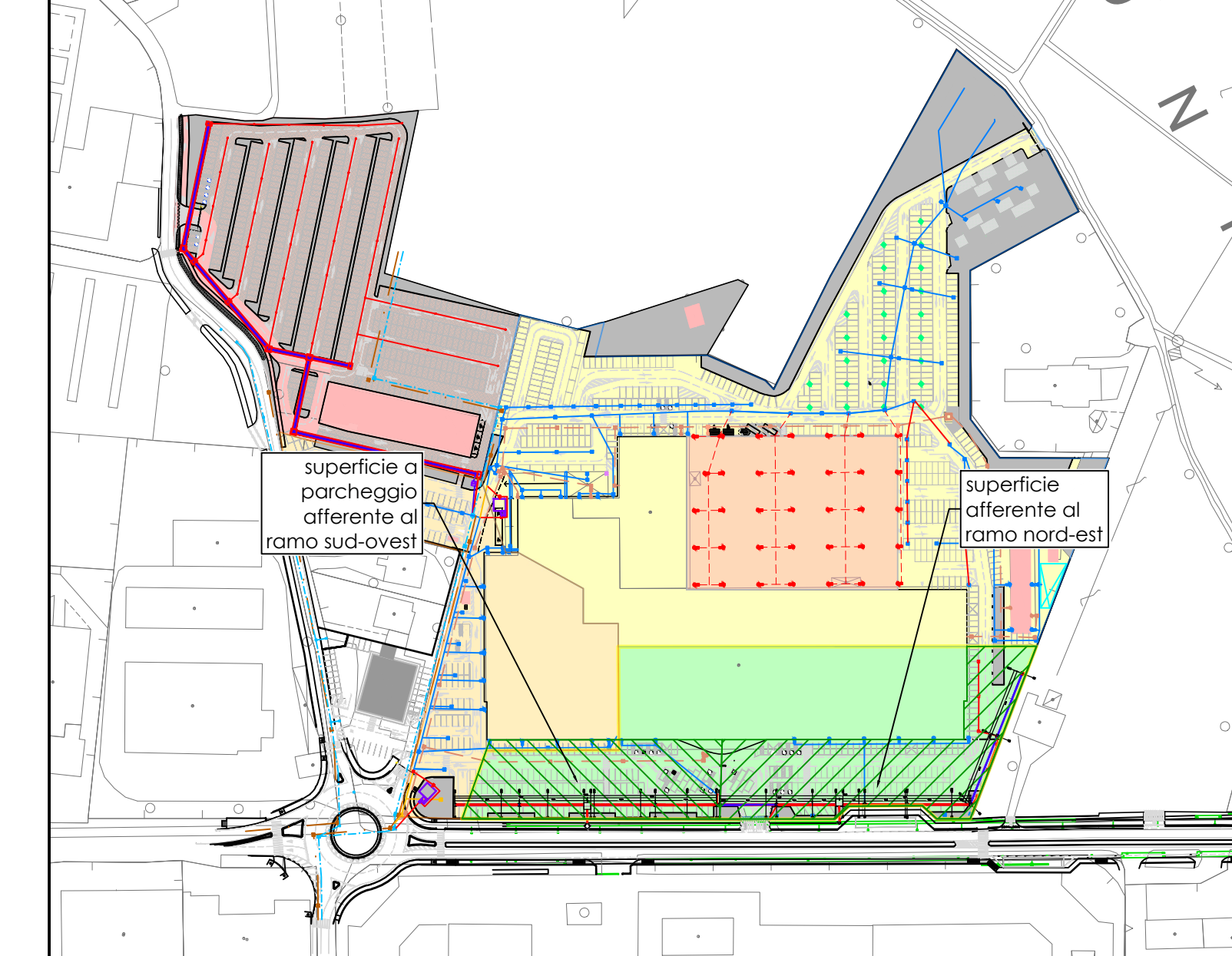


PROFILO RAMO SUD-OVEST



NUMERO SEZIONI	1	2	3	4	5	6	7	8	9	10	11	12	13	14
DISTANZE PARZIALI		20,00	4,58	15,44	40,00	10,10	3,00	6,90	2,70	20,00	7,04	18,96	8,62	31,16
DISTANZE PROGRESSIVE	146,95		151,53	167,01	207,01	217,11	224,01	230,91	233,61	253,61	260,65	279,61	288,23	319,39
QUOTE TERRENO	57,22	57,07	57,04	57,05	57,01	57,01	56,98	56,98	56,92	56,91	56,89	56,83	56,83	56,82
QUOTE PROGETTO PRIMA PIOGGIA	54,85	54,77	54,81	54,72	54,77	54,78	54,80	54,80	54,82	54,82	54,81	54,72	54,72	54,76
QUOTE PROGETTO SECONDA PIOGGIA	56,02	56,02	56,03	56,03	56,03	56,03	56,03	56,03	56,03	56,03	56,03	56,03	56,03	56,03

RIFERIMENTO PLANIMETRICO SOTTOBACINI



LEGENDA

- sottobacino scolante nel fosso di guardia
- sottobacino 1 scolante nella fognatura bianca comunale **previo invaso e trattamento prima pioggia**
- sottobacino 2 scolante nella fognatura bianca comunale **previo invaso e trattamento prima pioggia**
- sottobacino nuovo settore ovest scolante nella fognatura bianca comunale **previo invaso e trattamento prima pioggia + invaso seconda pioggia**



Comune di Montecchio Maggiore

AMPLIAMENTO FABBRICATO COMMERCIALE "SORELLE RAMONDA"
in località Alte Ceccato,
Comune di Montecchio Maggiore (VI)

PROCEDURA DI
VALUTAZIONE DI IMPATTO AMBIENTALE
SU PROGETTO DEFINITIVO
D.LGS. 3 AGOSTO 2001 (L. 243) art. 1, c. 1, lett. a) - Decreto 181 febbraio 2016 n. 4
INTEGRAZIONI VOLONTARIE

Proponente: **S.I.L. s.p.a.** SOCIETA' IMMOBILIARE LOMBARDA s.p.a.
Montecchio Maggiore (VI) - Viale Trieste n. 45
Legale Rappresentante
Cav. Giuseppe Ramonda

PER LA DITTA S.I.L. S.p.a. IL TECNICO INCARICATO

GIUSEPPE RAMONDA
Legale rappresentante
SOCIETA' IMMOBILIARE LOMBARDA S.p.A.
Montecchio Maggiore (VI)

ING. DANIELE RINALDO
Studio Rinaldo Srl
RINALDO S.r.l.

Titolo: **QUADRO AMBIENTALE**
AMBIENTE IDRICO - STATO DI RIFORMA
Adeguamento opere idrauliche piazzali esistenti
Impianti di accumulo e trattamento acque di prima pioggia del
parcheggio antistante il negozio 2 di 2
n.: **Q3 All.1.5.2**

rev. n.	data	descrizione	redatto	verificato	approvato
0	1/2022	Emissione	LG	AR	DR