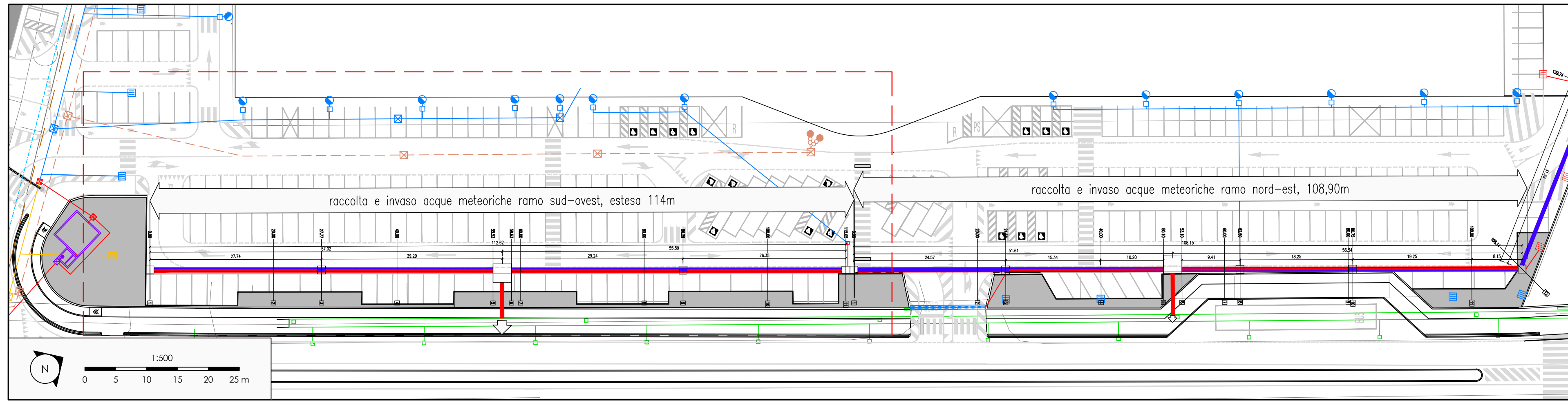
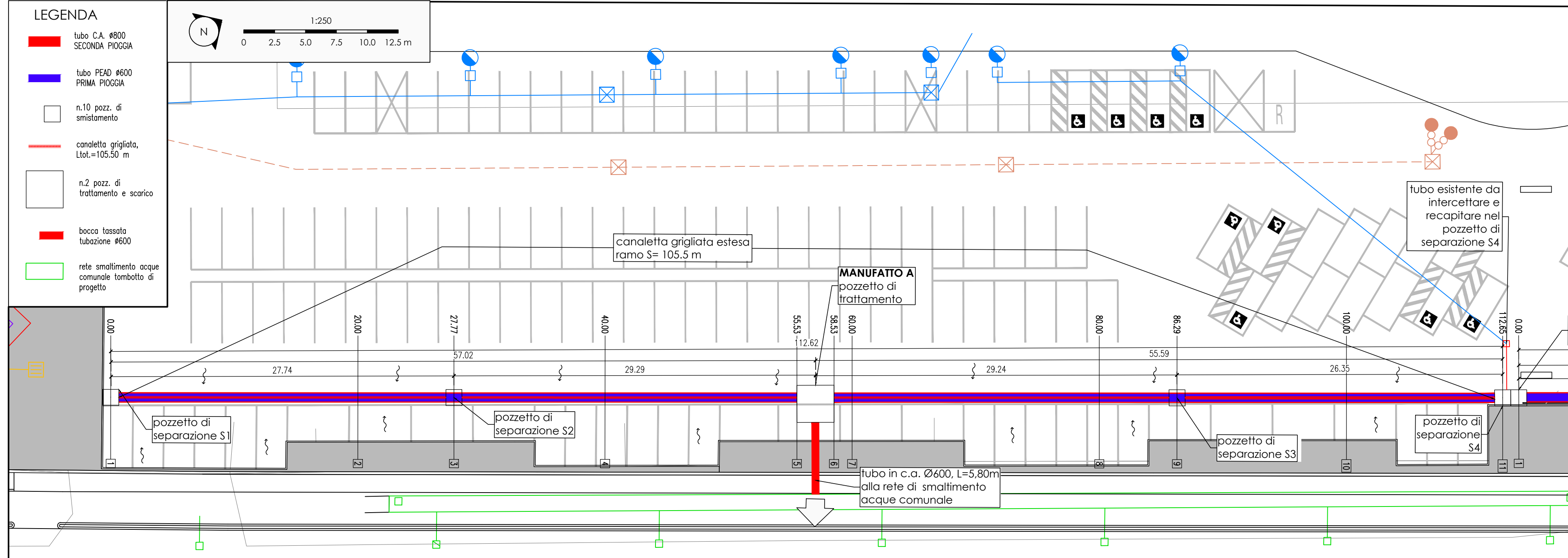


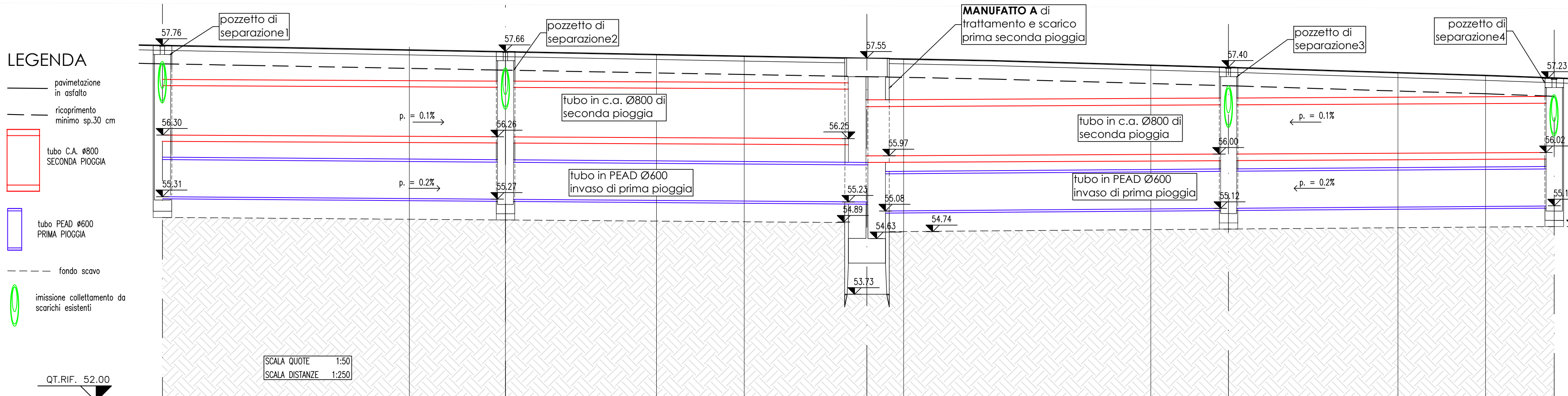
AMPLIAMENTO FABBRICATO COMMERCIALE "SORELLE RAMONDA" IN LOCALITA' ALTE CECCATO - STATO DI RIFORMA - OPERE IDRAULICHE - PARTICOLARI PIAZZALI ESISTENTI



PLANIMETRIA SMALTIMENTO ACQUE DI PRIMA PIOGGIA E SECONDA PIOGGIA RAMO SUD-OVEST

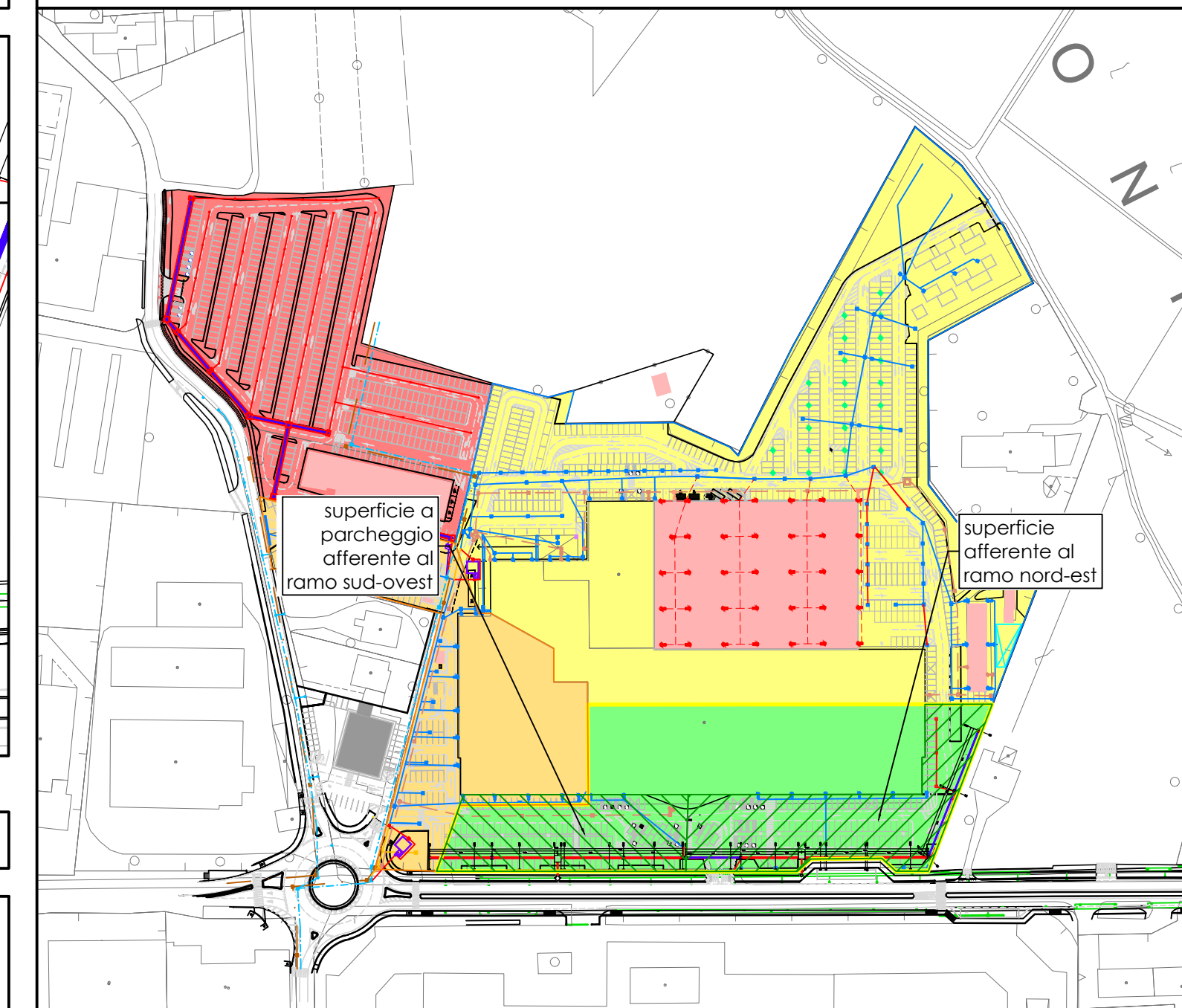


PROFilo SMALTIMENTO ACQUE DI PRIMA PIOGGIA RAMO SUD-OVEST



NUMERO SEZIONI	1	2	3	4	5	6	7	8	9	10	11
DISTANZE PARZIALI		20.00	7.77	12.23	15.53	3.00	20.00	6.29	13.71	12.65	
DISTANZE PROGRESSIVE	32.91	52.91	60.68	72.91	88.44	91.44	111.44	117.73	131.44	144.09	156.74
QUOTE TERRENO	57.76	57.69	57.66	57.61	57.56	57.55	57.54	57.44	57.40	57.31	57.23
QUOTE PROGETTO PRIMA PIOGGIA	55.31		55.27		55.23	55.08	54.83		54.74		54.16
QUOTE PROGETTO SECONDA PIOGGIA	56.30	27.76		27.76	56.25	56.08	55.83	27.76	56.00	26.36	56.02

RIFERIMENTO PLANIMETRICO



LEGENDA

- sottobacino scolante nel fosso di guardia
- sottobacino 1 scolante nella fognatura bianca comunale **previo invaso e trattamento prima pioggia**
- sottobacino 2 scolante nella fognatura bianca comunale **previo invaso e trattamento prima pioggia**
- sottobacino nuovo settore ovest scolante nella fognatura bianca comunale **previo invaso e trattamento prima pioggia + invaso seconda pioggia**



**Comune di Montecchio Maggiore**

**AMPLIAMENTO FABBRICATO COMMERCIALE "SORELLE RAMONDA"**  
in località Alte Ceccato,  
Comune di Montecchio Maggiore (VI)

**PROCEDURA DI VALUTAZIONE DI IMPATTO AMBIENTALE SU PROGETTO DEFINITIVO**  
D.LGS. 3 Aprile 2006 n.152 e s.m.m.; L.R. Veneto 18 Febbraio 2016 n.4

**INTEGRAZIONI VOLONTARIE**

Proponente: **S.I.L. s.p.a.**

SOCIETA' IMMOBILIARE LOMBARDA s.p.a.  
Montecchio Maggiore (VI) - Viale Trieste n. 45  
Legale Rappresentante  
Cav. Giuseppe Ramonda

PER LA DITTA S.I.L. S.p.A.

IL TECNICO INCARICATO

GIUSEPPE RAMONDA  
Legale rappresentante  
SOCIETA' IMMOBILIARE LOMBARDA S.p.A.  
Montecchio Maggiore (VI)

ING. DANIELE RINALDO  
Studio Rinaldo Srl  
**Studio RINALDO S.r.l.**

Titolo: **PROGETTO DEFINITIVO**

STATO DI RIFORMA  
Adeguamento opere idrauliche piazzali esistenti  
Impianti di accumulo e trattamento acque di prima pioggia del parcheggio antistante il negozio 1 di 2

n.:

**P.2.3.14.1**

Scala:

rev. n.	data	descrizione	redatto	verificato	approvato
	1/2022	Emissione	LG	AR	DR