

REPORT DELLE MISURE

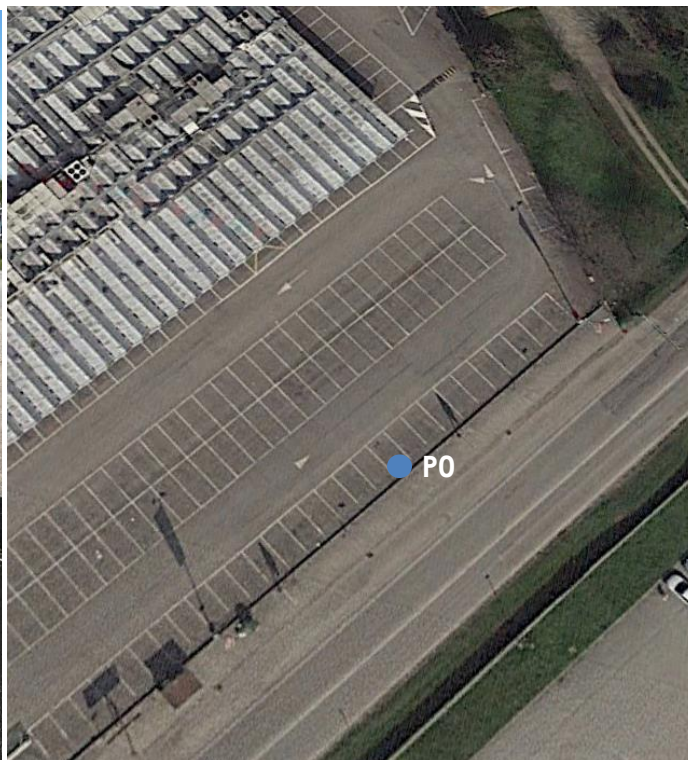
PUNTO: P0	MISURA: A	ORARIO INIZIO: 14:55	Temp.:18 C°	Unidità: 74%	Vento: 2,5 m,s
------------------	------------------	-----------------------------	-------------	--------------	----------------

File	A_P0_191016_14 55.CMG					
Inizio	14:55:43 mercoledì 16 ottobre 2019					
Fine	15:31:38 mercoledì 16 ottobre 2019					
Base tempi	1s					
Nr. totale di periodi	2155					
Canale	Tipo	Wgt	Min.	Max.	Min.	Max.
#1080	Leq	A	40	90		
#1080	Fast	A	40	90		
#1080	Slow Max	A	40	90		
#1080	Impuls Max	A	50	90		
#1080	Multispettri 1/3 Ott Leq	Lin	0	100	12.5Hz	20kHz

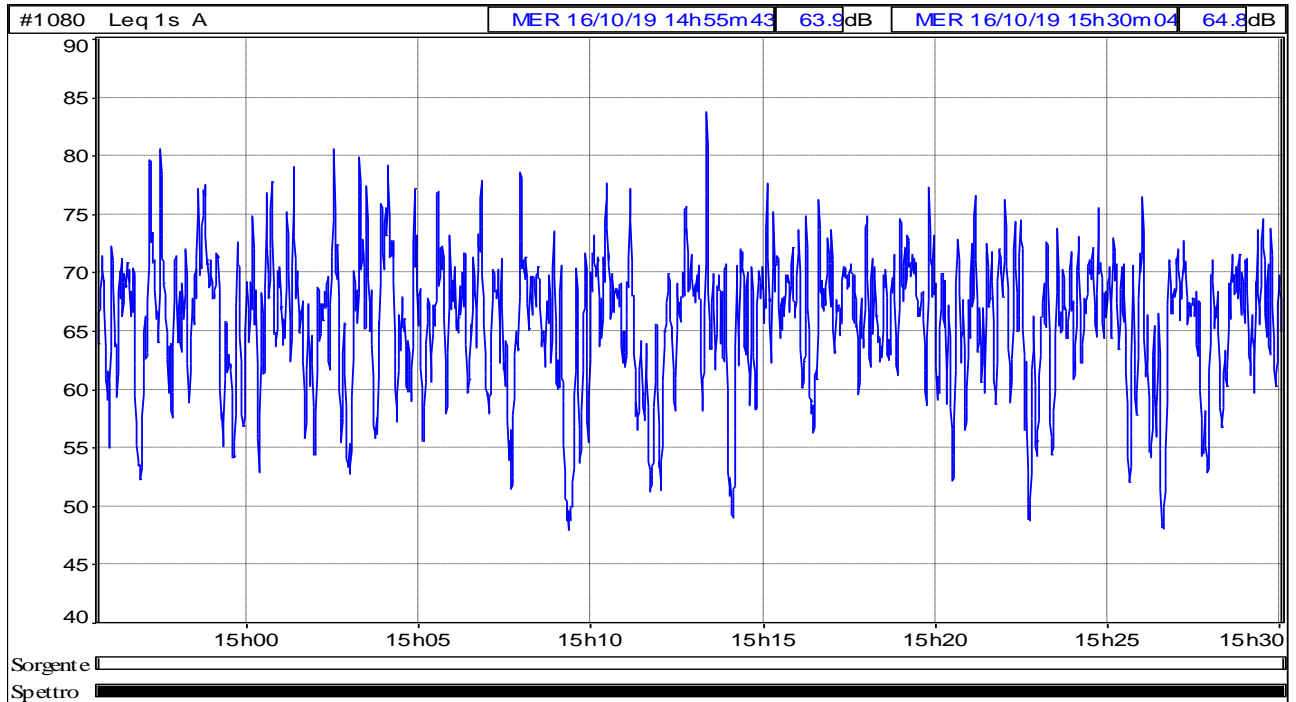
File	A_P0_191016_14 55.CMG									
Inizio	16/10/19 14:55:43									
Fine	16/10/19 15:31:38									
Canale	Tipo	Wgt	Unit	Leq	Lmin	Lmax	L95	L90	L80	L10
#1080	Leq	A	dB	68,7	47,9	83,7	54,6	57,4	61,1	71,5

LOCALIZZAZIONE DELLA MISURA:

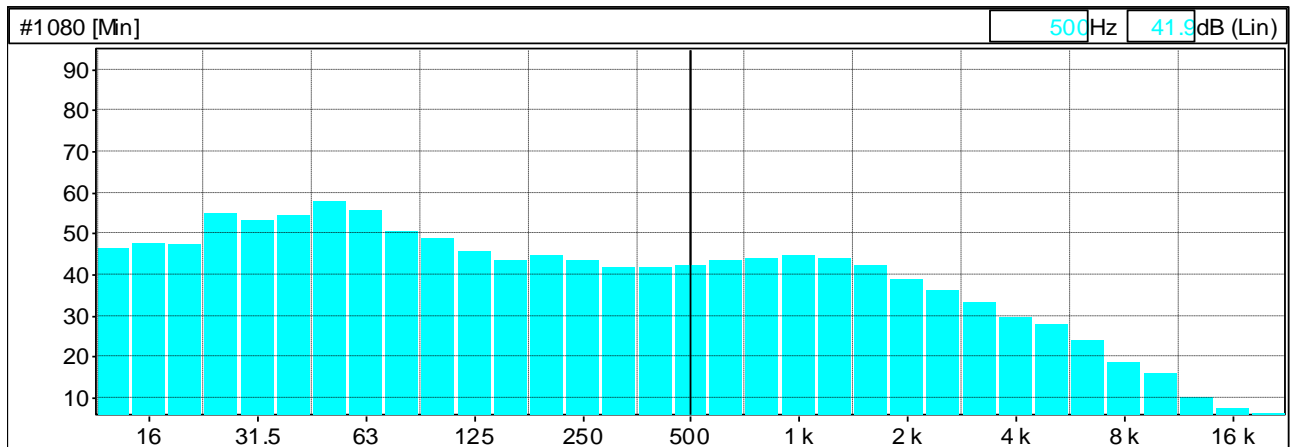
5 m da ciglio strada SS 11 Via Trieste presso parcheggio sud Sorelle Ramonda; altezza microfono 1,5 m da piano stradale.



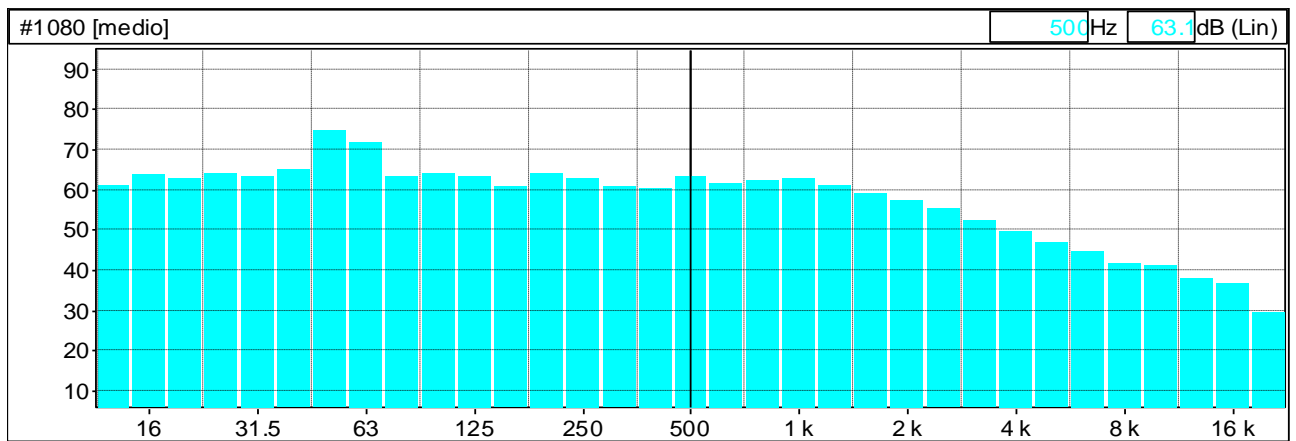
STORIA TEMPORALE



SPETTRO DEI MINIMI



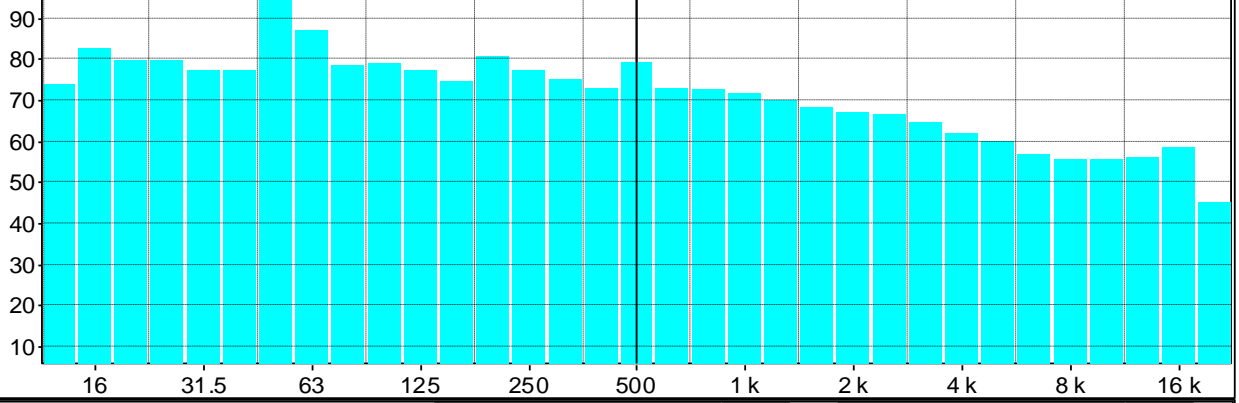
SPETTRO DEI MEDI



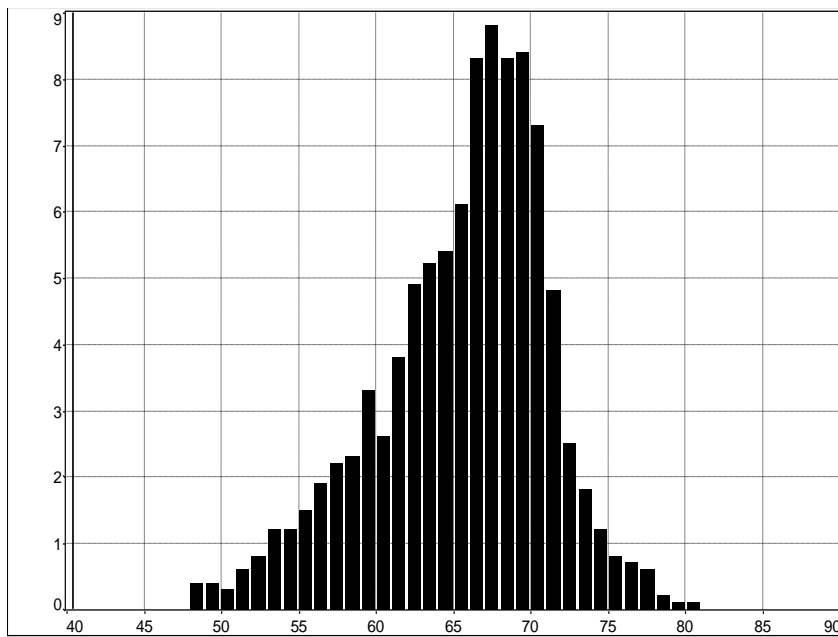
SPETTRO DEI MASSIMI

#1080 [Max]

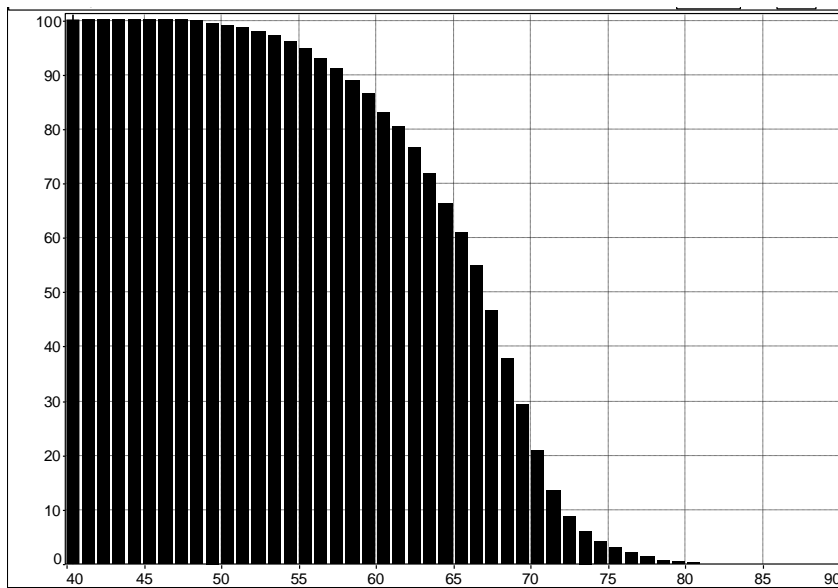
500 Hz 78.9 dB (Lin)



DISTRIBUZIONE D'AMPIEZZA



Distribuzione Cumulata



PUNTO: P1	MISURA: B	ORARIO INIZIO: 15:01	Temp.:18 C°	Unidità: 74%	Vento: 2,5 m,s
-----------	-----------	----------------------	-------------	--------------	----------------

File	B_P1_191016_15 01.CMG					
Inizio	15:01:03 mercoledì 16 ottobre 2019					
Fine	15:31:57 mercoledì 16 ottobre 2019					
Base tempi	1s					
Nr. totale di periodi	1854					
Canale	Tipo	Wgt	Min.	Max.	Min.	Max.
Solo 061344	Leq	A	40	90		
Solo 061344	Leq	C	60	100		
Solo 061344	Fast	A	40	90		
Solo 061344	Picco	C	70	110		
Solo 061344	Slow Max	A	40	90		
Solo 061344	Impuls Max	A	40	90		
Solo 061344	Multispettri 1/3 Ott Leq	Lin	0	90	12.5Hz	20kHz

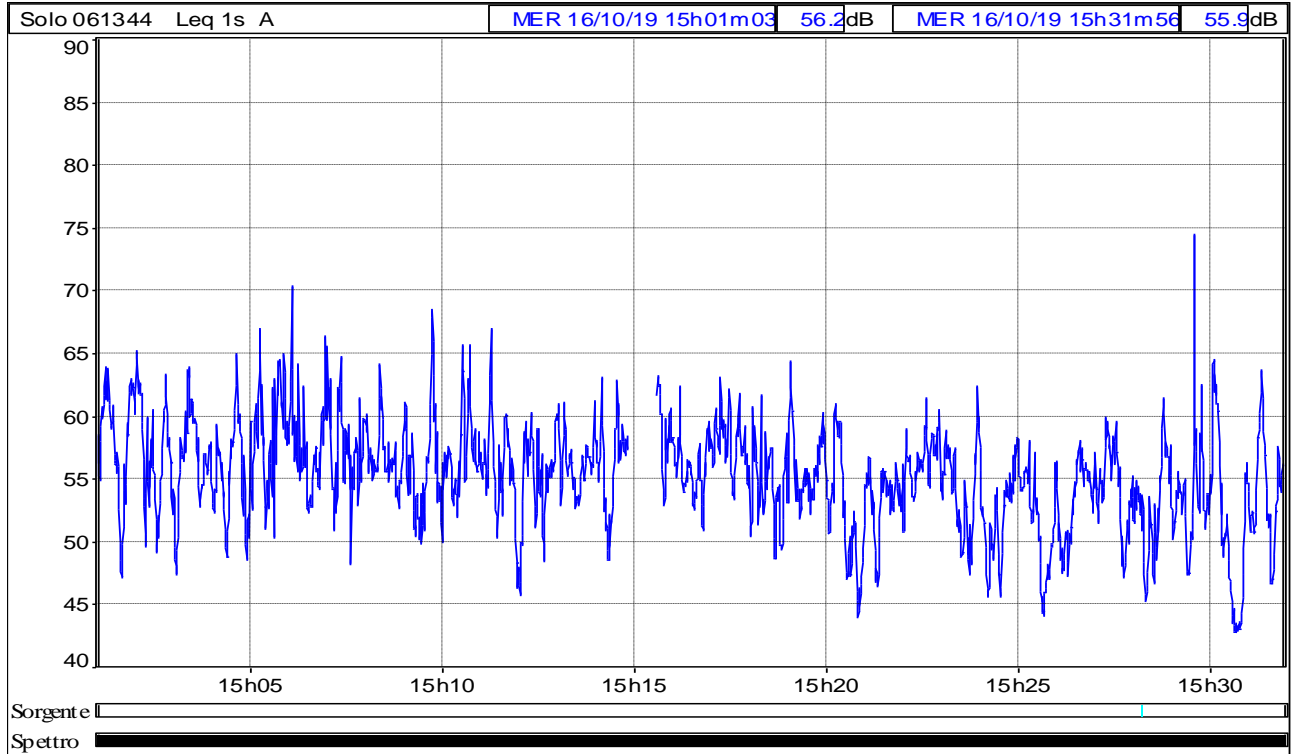
File	B_P1_191016_15 01.CMG									
Inizio	16/10/19 15:01:03									
Fine	16/10/19 15:31:57									
Canale	Tipo	Wgt	Unit	Leq	Lmin	Lmax	L95	L90	L80	L10
Solo 061344	Leq	A	dB	57,2	42,7	74,4	47,5	49,7	52,0	60,1

LOCALIZZAZIONE DELLA MISURA

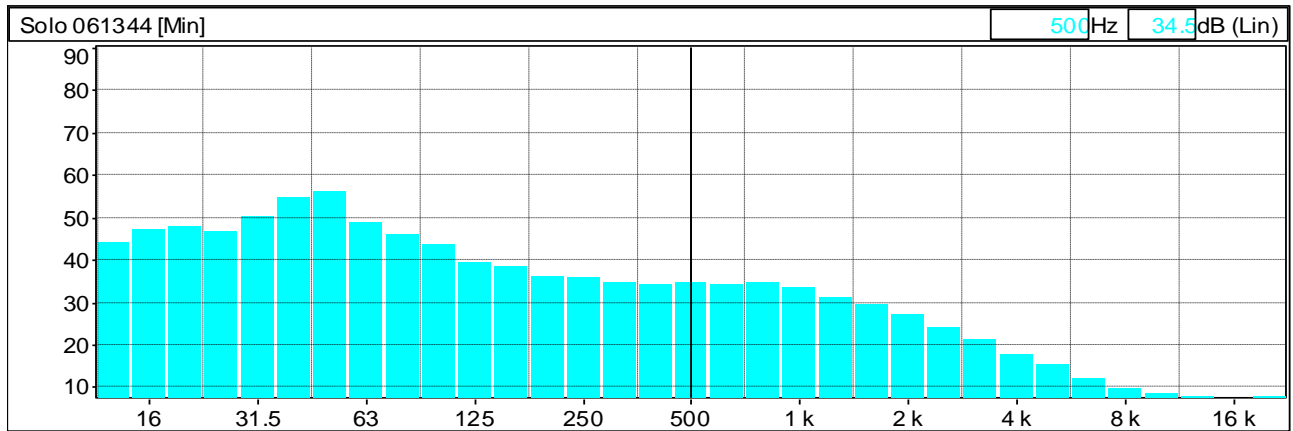
Parcheggio est Sorelle Ramonda a 6 m dal confine con residenza privata; altezza microfono 1,5 m da piano stradale.



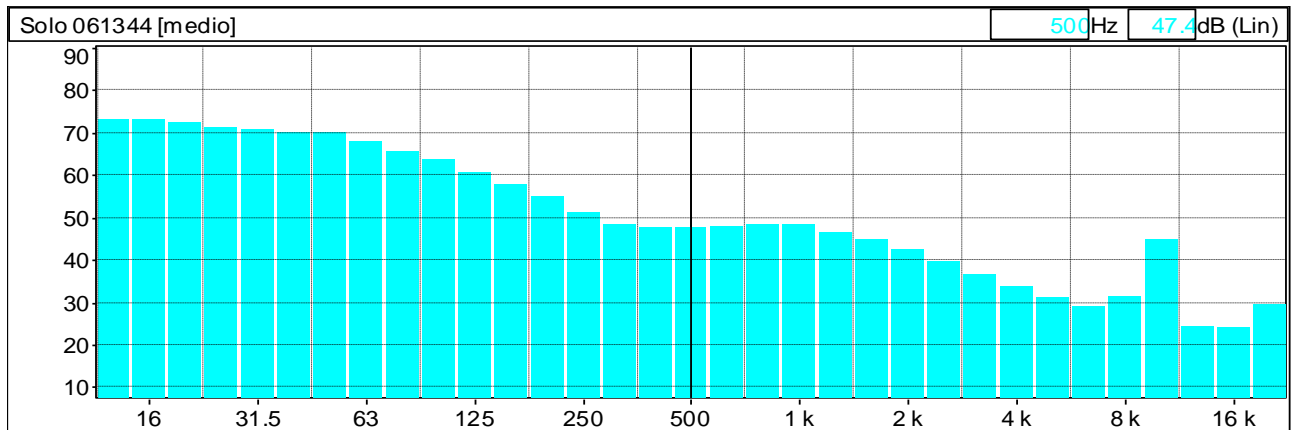
STORIA TEMPORALE



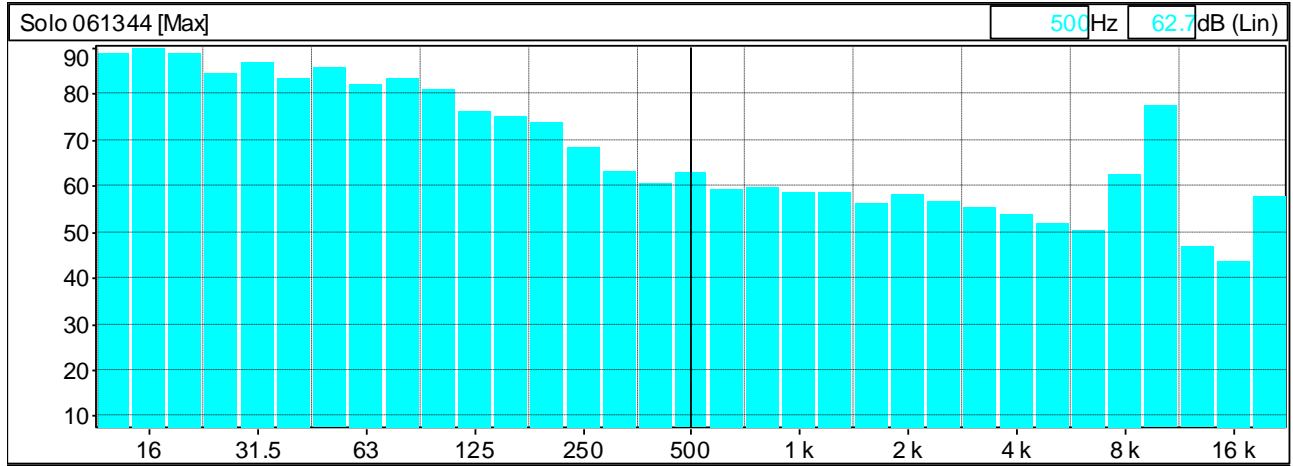
SPETTRO DEI MINIMI



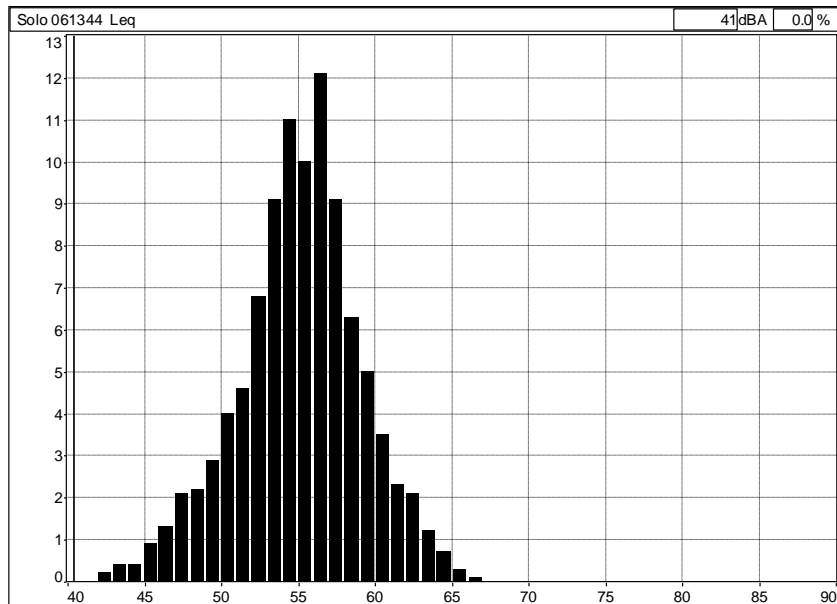
SPETTRO DEI MEDI



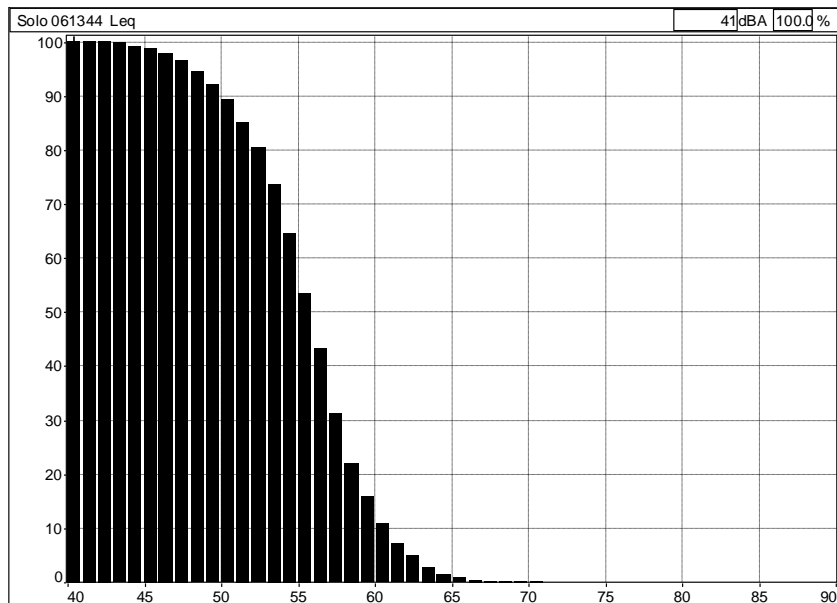
SPETTRO DEI MASSIMI



DISTRIBUZIONE D'AMPIEZZA



Distribuzione Cumulata



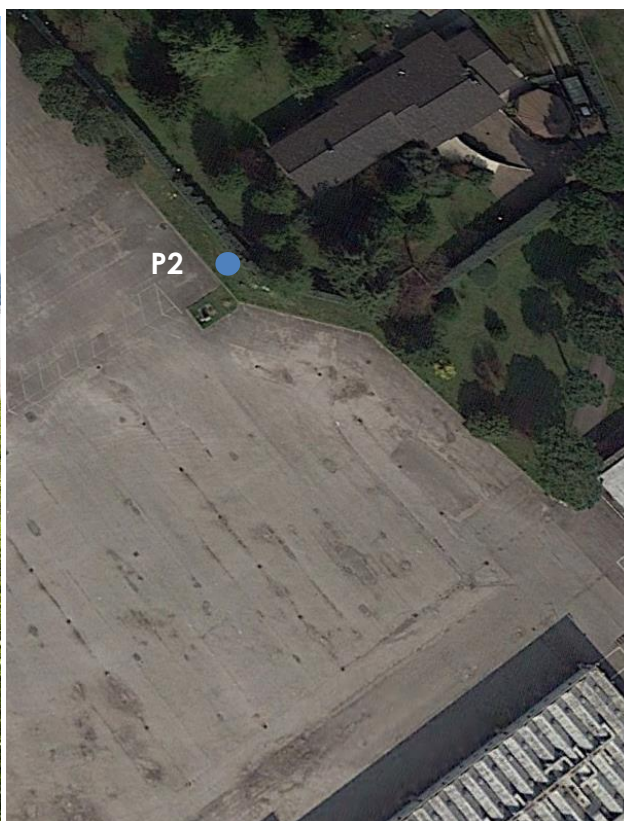
PUNTO: P2	MISURA: C	ORARIO INIZIO: 15:36	Temp.:18 C°	Unidità: 80%	Vento: 1 m,s
-----------	-----------	----------------------	-------------	--------------	--------------

File	C_P2_191016_15 36.CMG					
Inizio	15:36:58 mercoledì 16 ottobre 2019					
Fine	16:06:54 mercoledì 16 ottobre 2019					
Base tempi	1s					
Nr. totale di periodi	1796					
Canale	Tipo	Wgt	Min.	Max.	Min.	Max.
Solo 061344	Leq	A	30	70		
Solo 061344	Leq	C	50	80		
Solo 061344	Fast	A	30	70		
Solo 061344	Picco	C	60	100		
Solo 061344	Slow Max	A	30	70		
Solo 061344	Impuls Max	A	40	70		
Solo 061344	Multispettri 1/3 Ott Leq	Lin	0	80	12.5Hz	20kHz

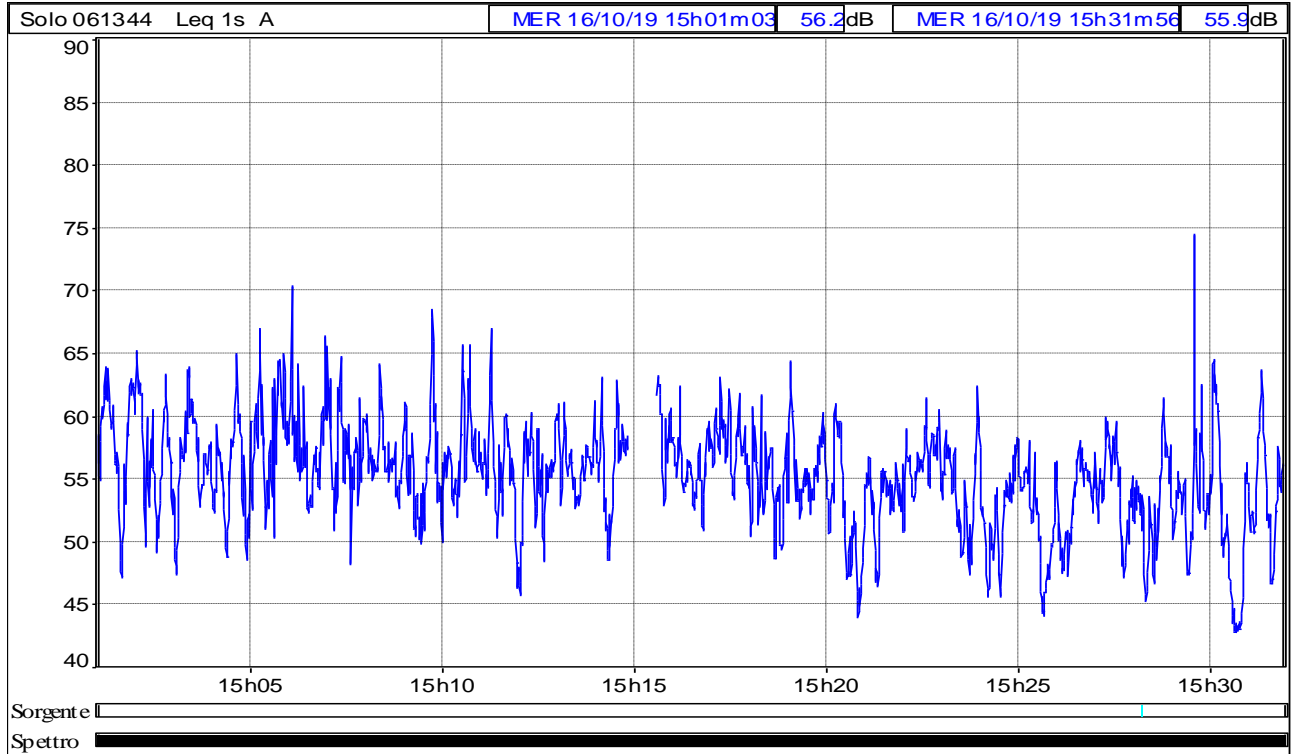
File	C_P2_191016_15 36.CMG									
Inizio	16/10/19 15:36:58									
Fine	16/10/19 16:06:54									
Canale	Tipo	Wgt	Unit	Leq	Lmin	Lmax	L95	L90	L80	L10
Solo 061344	Leq	A	dB	48,2	38,5	63,9	39,9	40,2	40,8	50,2

LOCALIZZAZIONE DELLA MISURA

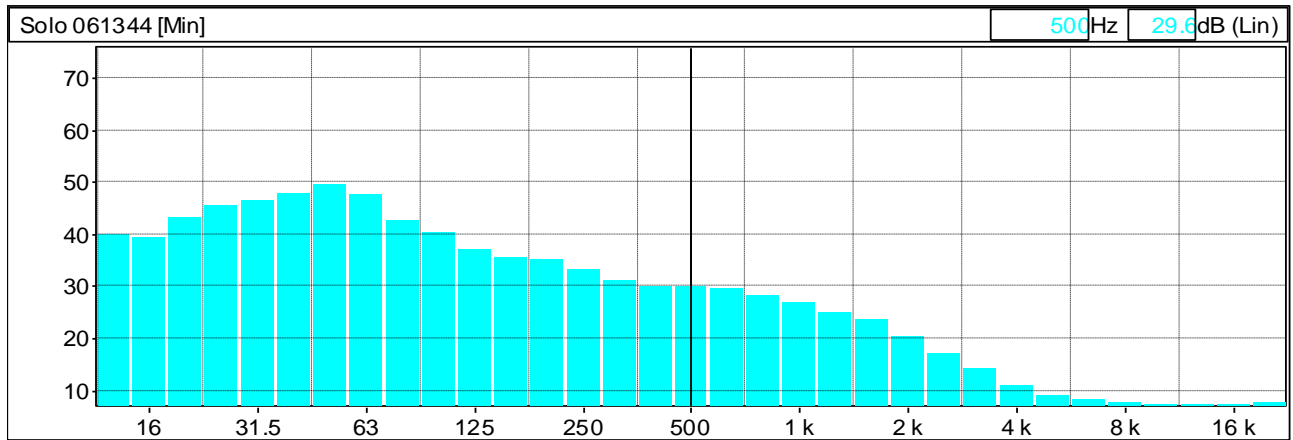
Parcheggio nord Sorelle Ramonda a 15 m dal confine con residenza privata; altezza microfono 1,5 m da terra.



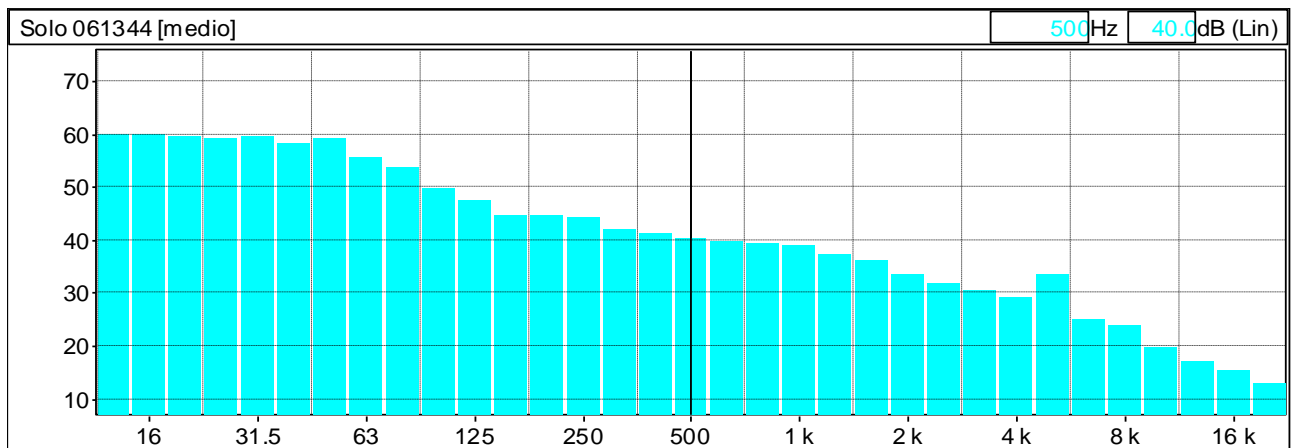
STORIA TEMPORALE



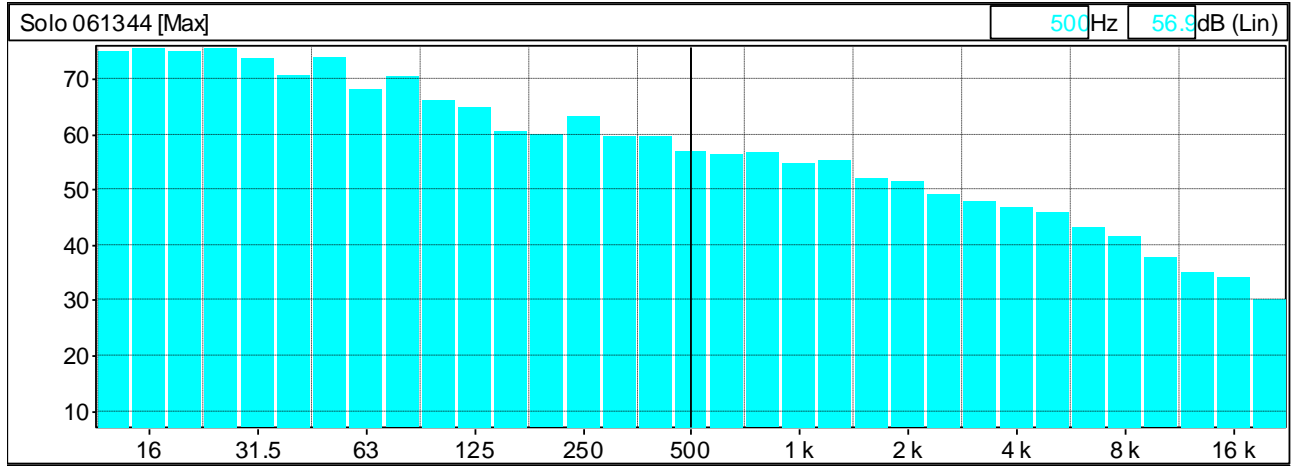
SPETTRO DEI MINIMI



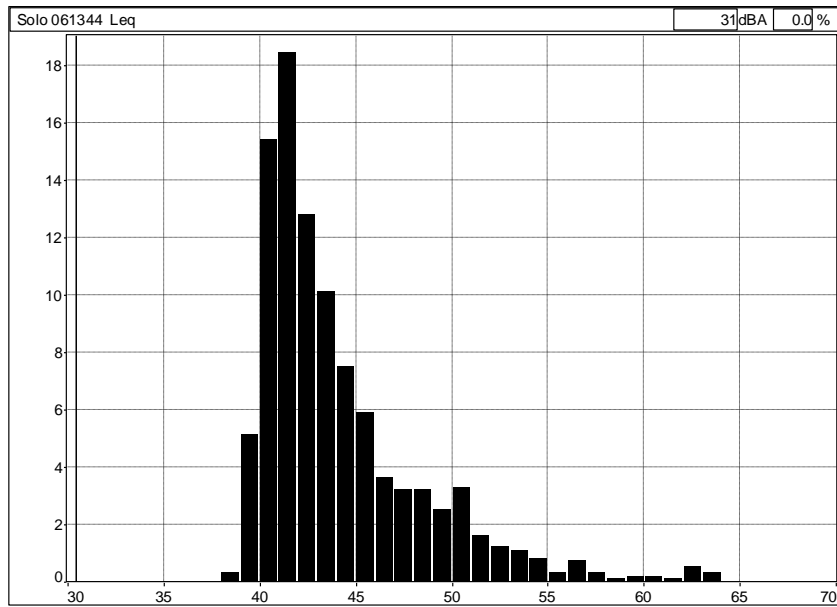
SPETTRO DEI MEDI



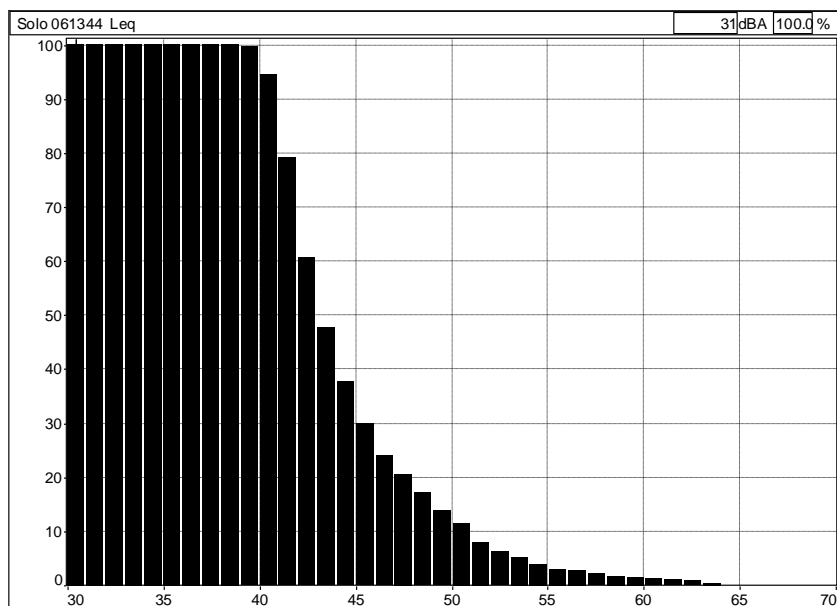
SPETTRO DEI MASSIMI



DISTRIBUZIONE D'AMPIEZZA



DISTRIBUZIONE CUMULATA



PUNTO: P3	MISURA: D	ORARIO INIZIO: 15:43	Temp.:19 C°	Unidità: 80%	Vento: 1 m,s
-----------	-----------	----------------------	-------------	--------------	--------------

File	D_P3_191016_15 43.CMG					
Inizio	15:43:28 mercoledì 16 ottobre 2019					
Fine	16:14:07 mercoledì 16 ottobre 2019					
Base tempi	1s					
Nr. totale di periodi	1839					
Canale	Tipo	Wgt	Min.	Max.	Min.	Max.
#1080	Leq	A	30	70		
#1080	Fast	A	30	70		
#1080	Slow Max	A	30	70		
#1080	Impuls Max	A	30	70		
#1080	Multispettri 1/3 Ott Leq	Lin	0	80	12.5Hz	20kHz

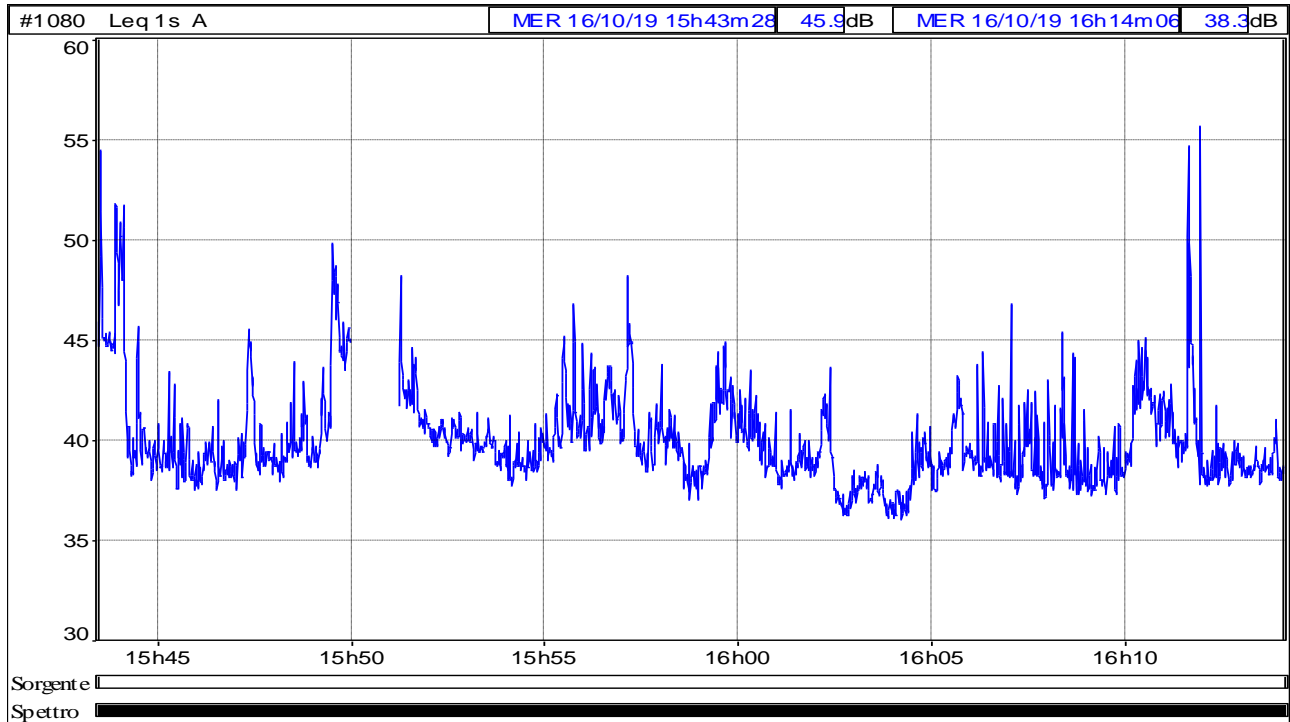
File	D_P3_191016_15 43.CMG									
Inizio	16/10/19 15:43:28									
Fine	16/10/19 16:14:07									
Canale	Tipo	Wgt	Unit	Leq	Lmin	Lmax	L95	L90	L80	L10
#1080	Leq	A	dB	41,0	36,0	55,7	37,3	37,7	38,2	42,8

LOCALIZZAZIONE DELLA MISURA

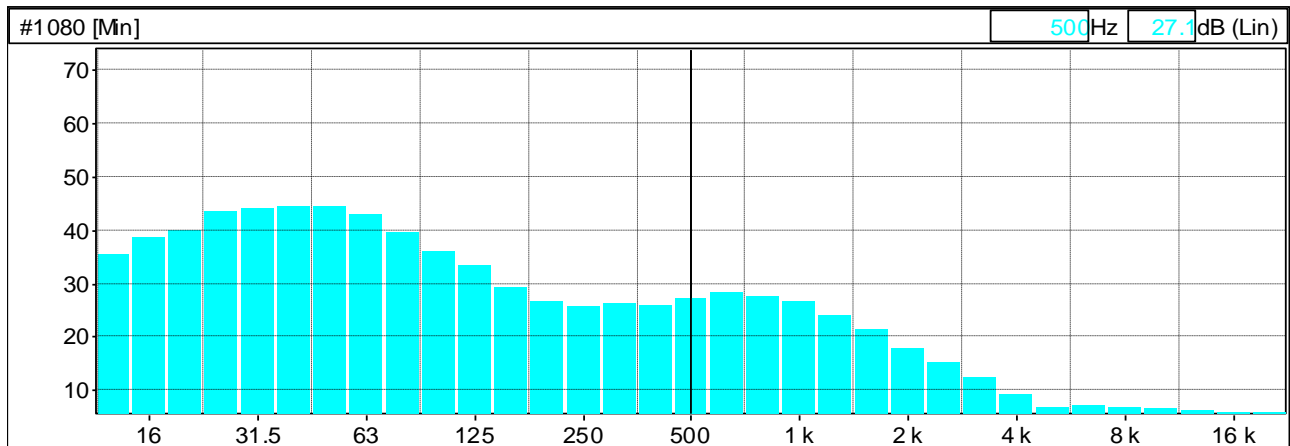
Parcheggio nord Sorelle Ramonda a confine con gli orti di una agricola; altezza microfono 1,5 m da piano stradale.



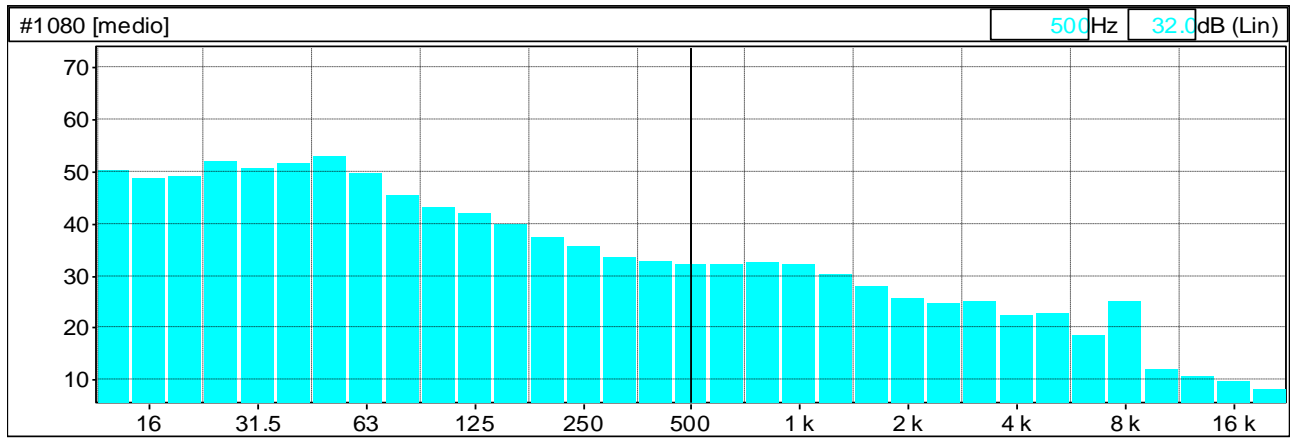
STORIA TEMPORALE



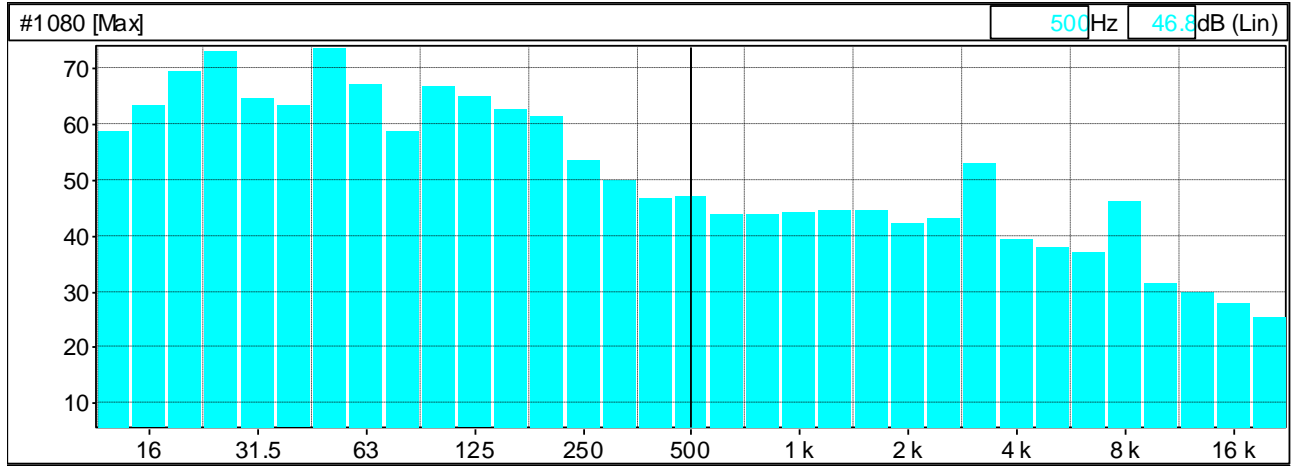
SPETTRO DEI MINIMI



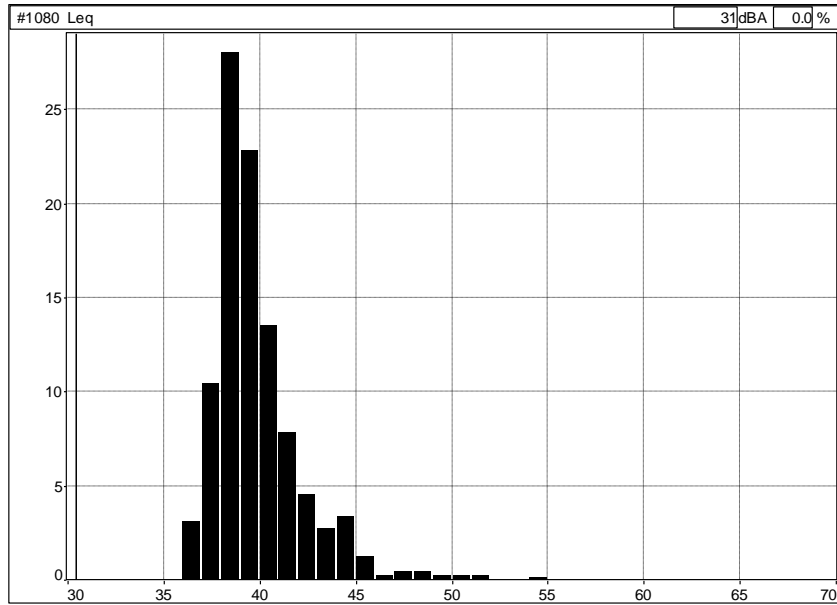
SPETTRO DEI MEDI



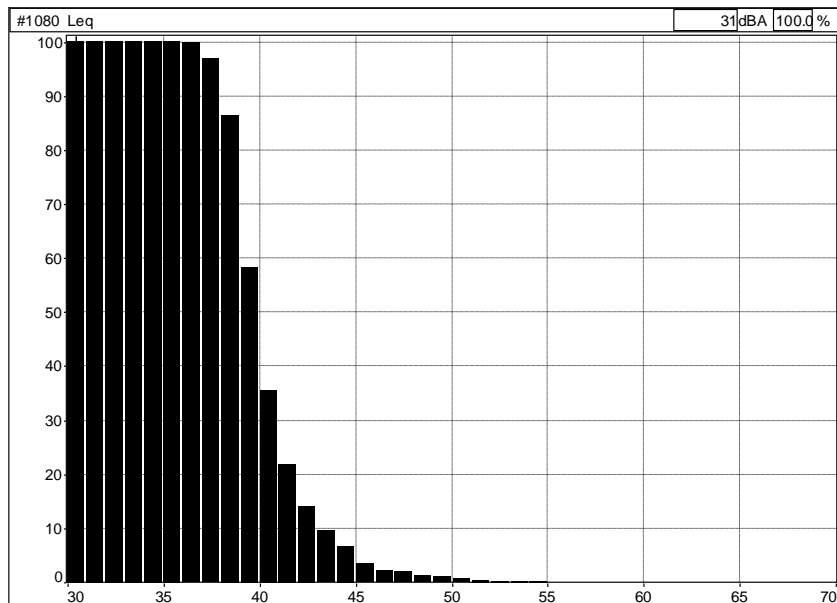
SPETTRO DEI MASSIMI



DISTRIBUZIONE D'AMPIEZZA



DISTRIBUZIONE CUMULATA



PUNTO: P6	MISURA: E	ORARIO INIZIO: 16:27	Temp.:17 C°	Unidità: 84%	Vento: 0 m,s
-----------	-----------	----------------------	-------------	--------------	--------------

File	E_P6_191016_16 27.CMG					
Inizio	16:27:20 mercoledì 16 ottobre 2019					
Fine	16:58:22 mercoledì 16 ottobre 2019					
Base tempi	1s					
Nr. totale di periodi	1862					
Canale	Tipo	Wgt	Min.	Max.	Min.	Max.
Solo 061344	Leq	A	30	80		
Solo 061344	Leq	C	50	90		
Solo 061344	Fast	A	30	80		
Solo 061344	Picco	C	60	100		
Solo 061344	Slow Max	A	40	80		
Solo 061344	Impuls Max	A	40	80		
Solo 061344	Multispettri 1/3 Ott Leq	Lin	0	80	12.5Hz	20kHz

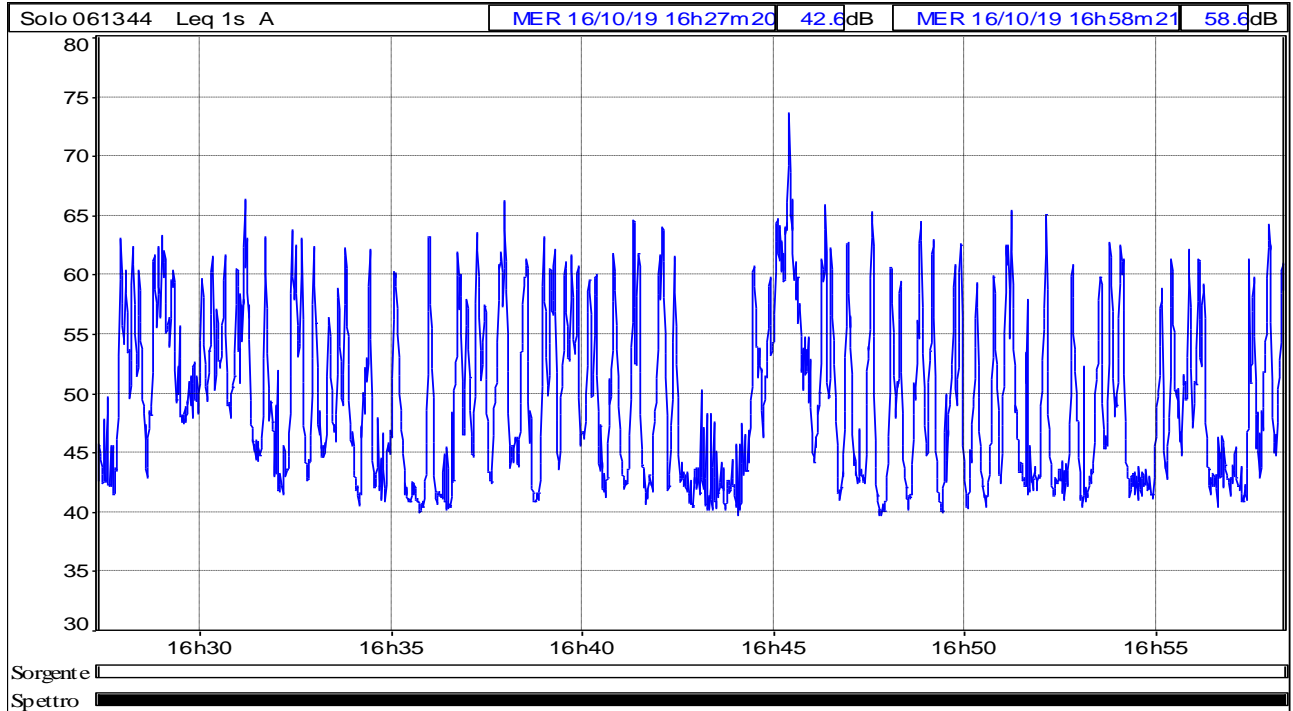
File	E_P6_191016_16 27.CMG									
Inizio	16/10/19 16:27:20									
Fine	16/10/19 16:58:22									
Canale	Tipo	Wgt	Unit	Leq	Lmin	Lmax	L95	L90	L80	L10
Solo 061344	Leq	A	dB	55,1	39,7	73,6	40,9	41,5	42,6	59,9

LOCALIZZAZIONE DELLA MISURA

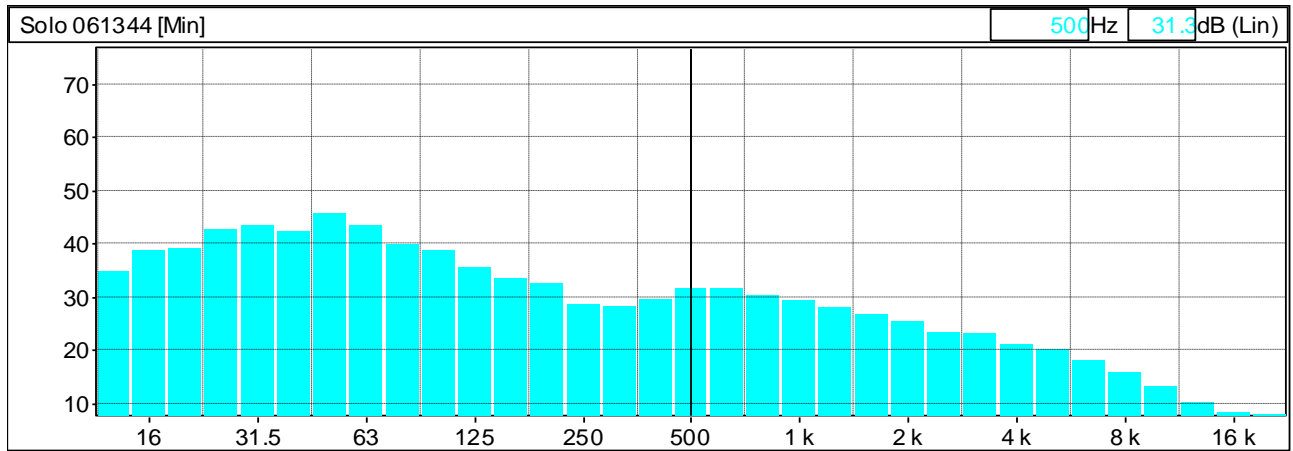
A 10 m dal ciglio di Via Bruschi; altezza microfono 1,5 m da piano stradale.



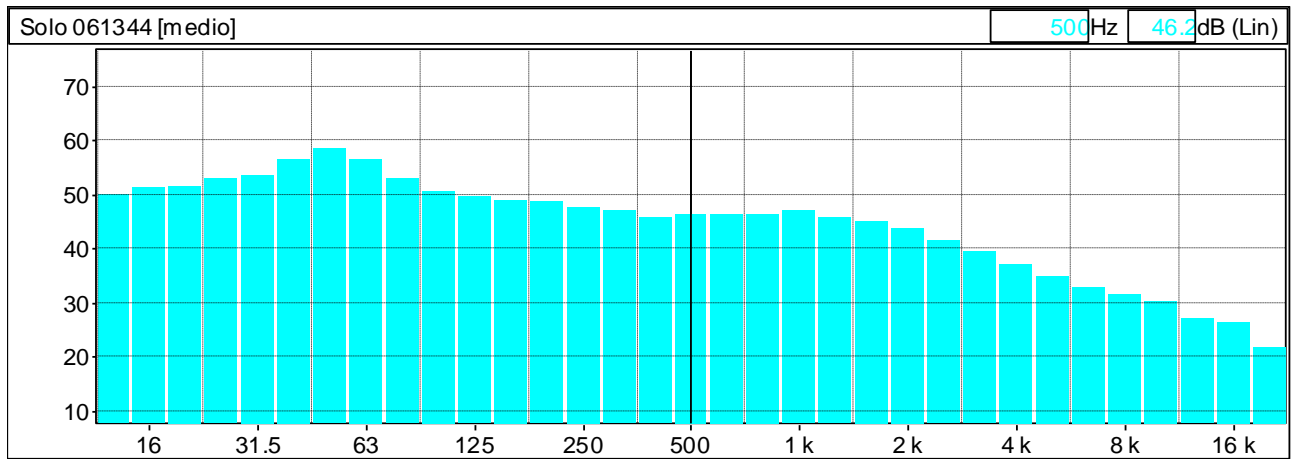
STORIA TEMPORALE



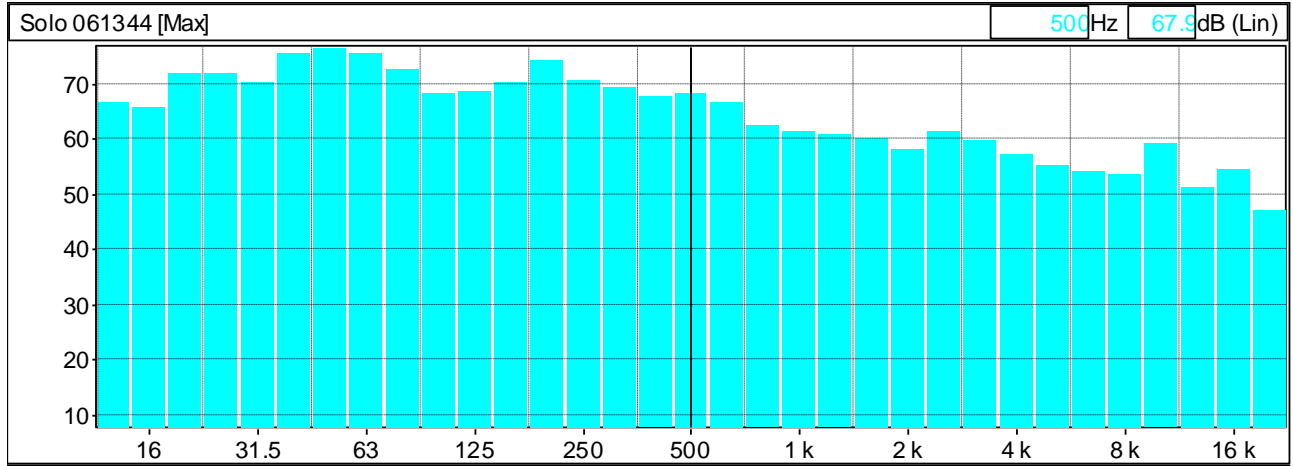
SPETTRO DEI MINIMI



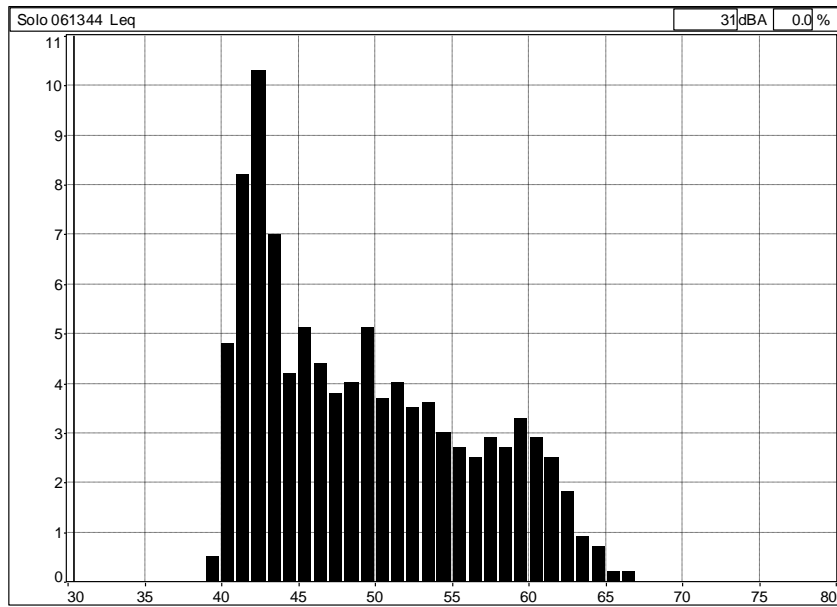
SPETTRO DEI MEDI



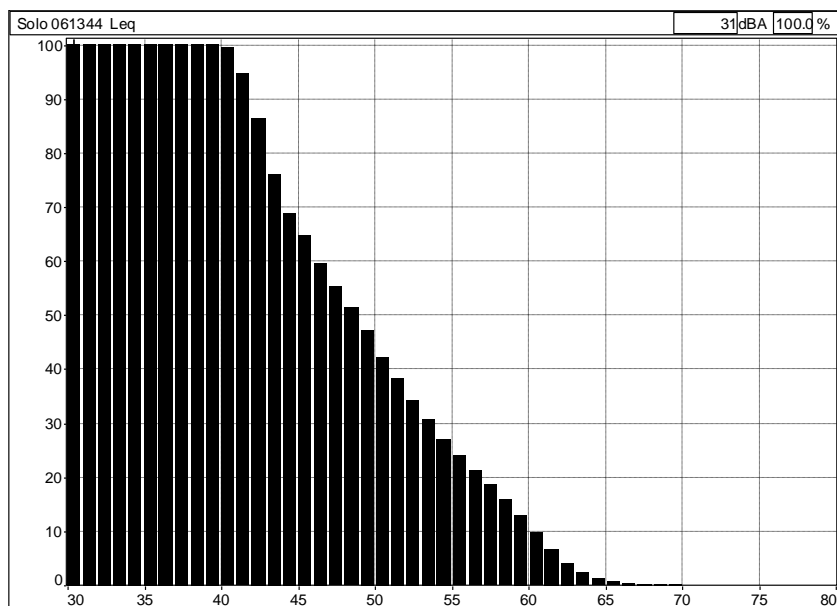
SPETTRO DEI MASSIMI



DISTRIBUZIONE D'AMPIEZZA



DISTRIBUZIONE CUMULATA



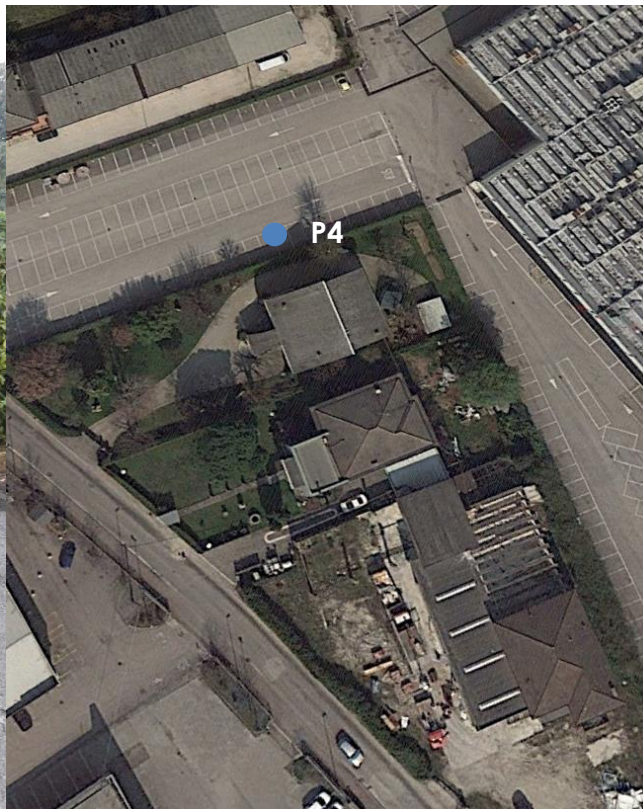
PUNTO: P4	MISURA: F	ORARIO INIZIO: 17:05	Temp.:19 C°	Unidità: 75%	Vento: 0 m,s
-----------	-----------	----------------------	-------------	--------------	--------------

File	F_P4_191016_17 05.CMG					
Inizio	17:05:20 mercoledì 16 ottobre 2019					
Fine	17:51:05 mercoledì 16 ottobre 2019					
Base tempi	1s					
Nr. totale di periodi	2745					
Canale	Tipo	Wgt	Min.	Max.	Min.	Max.
Solo 061344	Leq	A	40	90		
Solo 061344	Leq	C	50	90		
Solo 061344	Fast	A	40	90		
Solo 061344	Picco	C	60	110		
Solo 061344	Slow Max	A	40	90		
Solo 061344	Impuls Max	A	40	100		
Solo 061344	Multispettri 1/3 Ott Leq	Lin	0	90	12.5Hz	20kHz

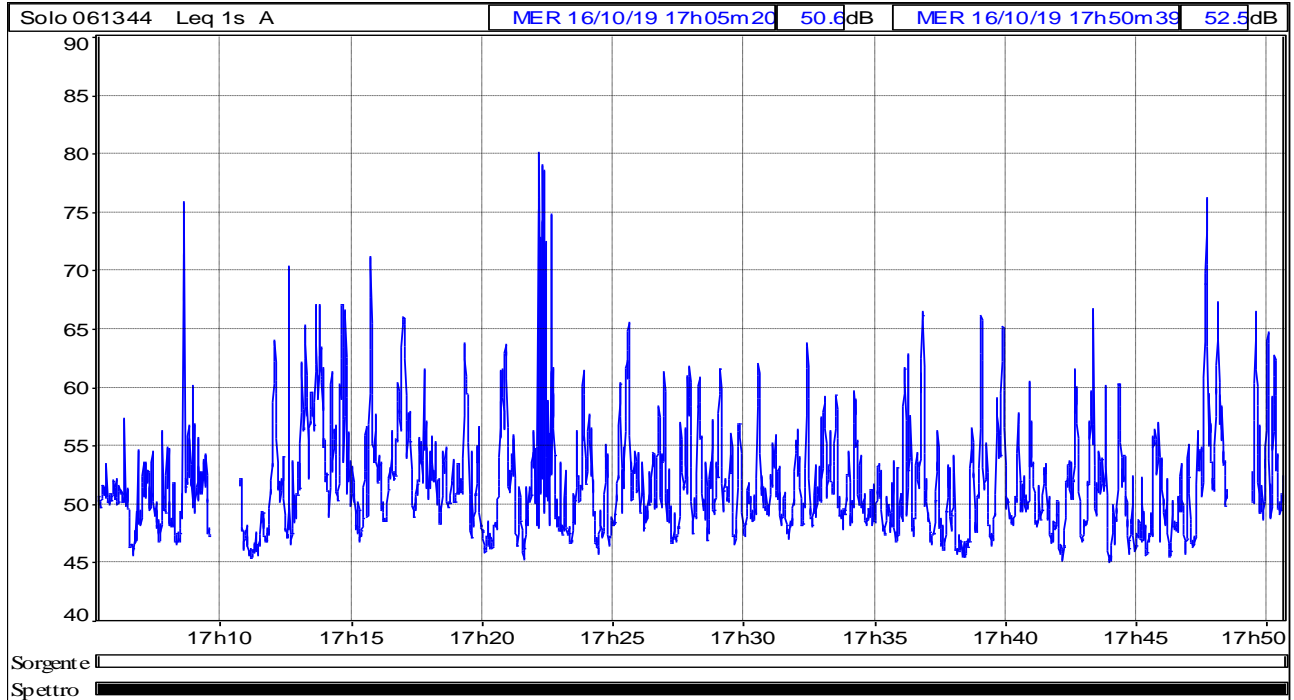
File	F_P4_191016_17 05.CMG									
Inizio	16/10/19 17:05:20									
Fine	16/10/19 17:51:05									
Canale	Tipo	Wgt	Unit	Leq	Lmin	Lmax	L95	L90	L80	L10
Solo 061344	Leq	A	dB	57,4	45,0	80,1	46,4	47,0	48,0	57,9

LOCALIZZAZIONE DELLA MISURA

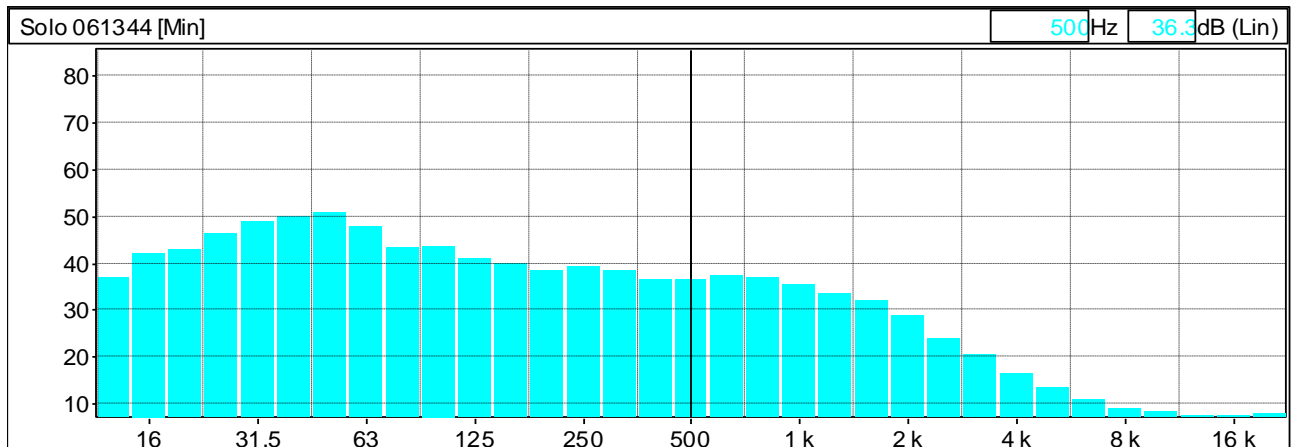
Parcheggio ovest Sorelle Ramonda a confine con residenza privata; altezza microfono 1,5 m da terra.



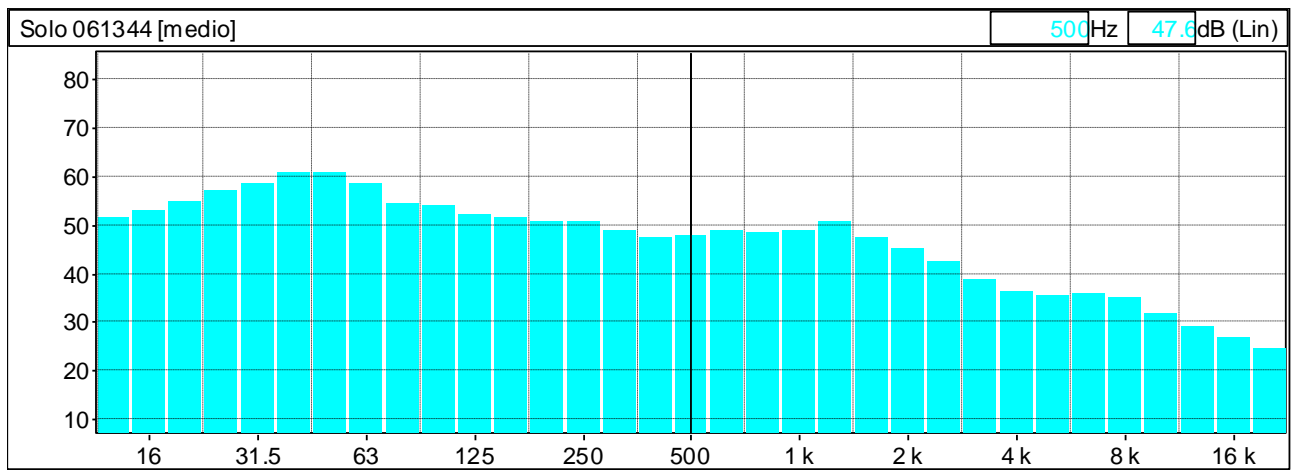
STORIA TEMPORALE



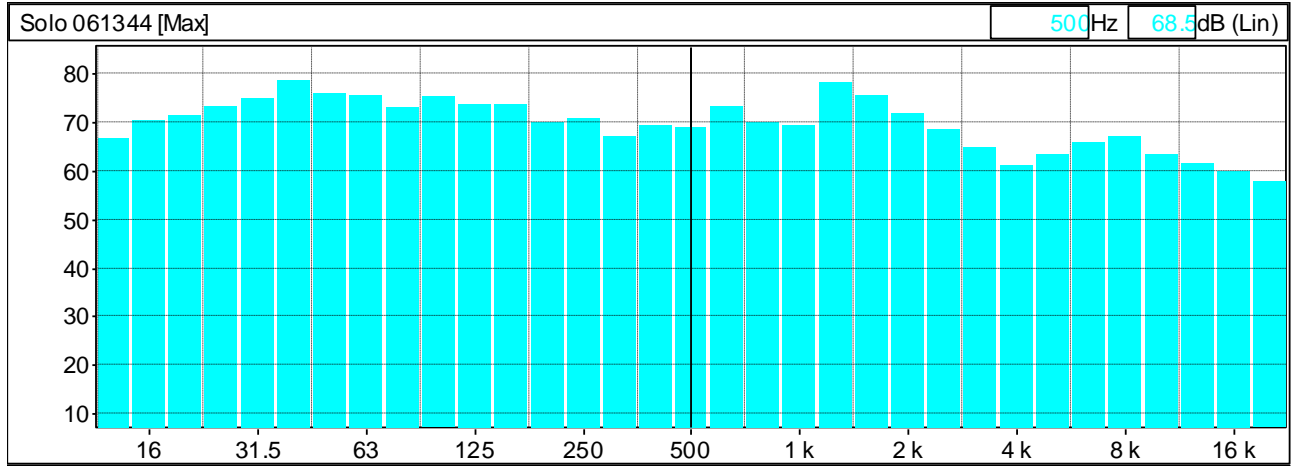
SPETTRO DEI MINIMI



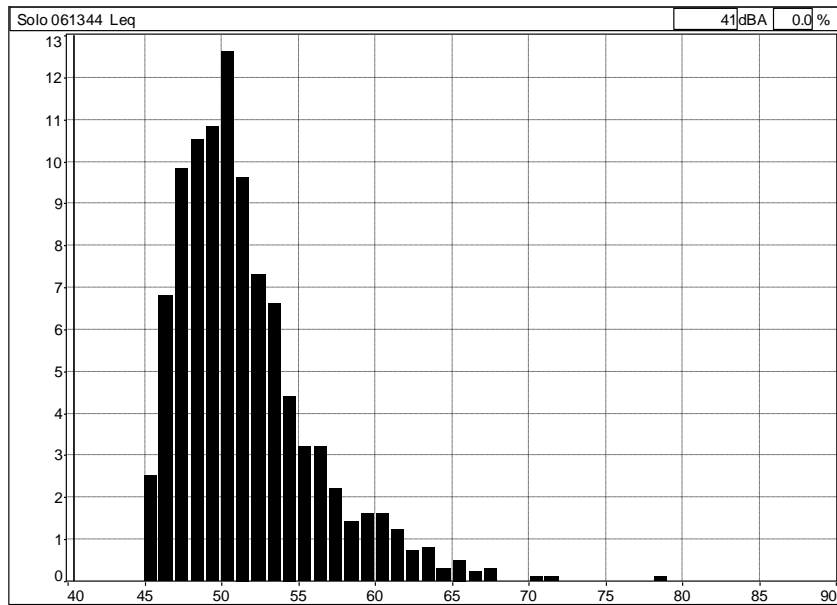
SPETTRO DEI MEDI



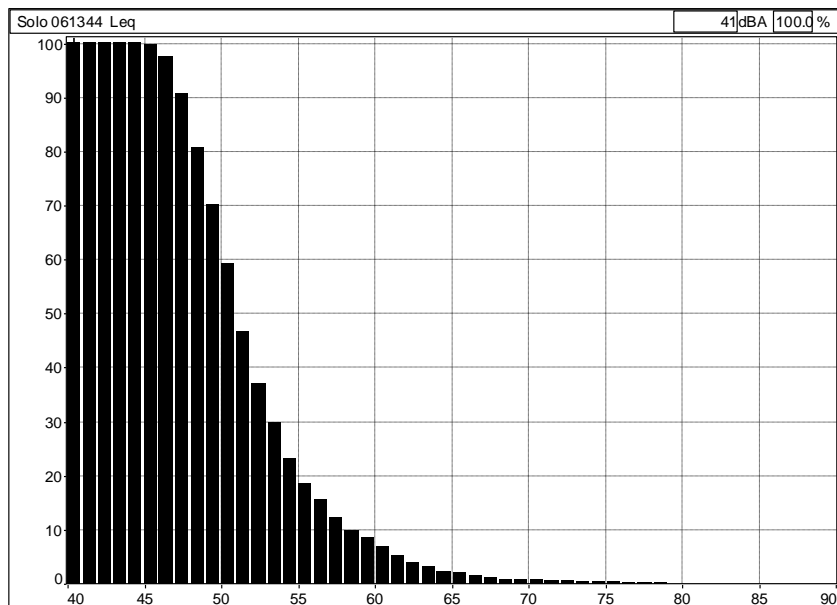
SPETTRO DEI MASSIMI



DISTRIBUZIONE D'AMPIEZZA



DISTRIBUZIONE CUMULATA



PUNTO: P5	MISURA: G	ORARIO INIZIO: 17:09	Temp.:19 C°	Unidità: 75%	Vento: 0 m,s
-----------	-----------	----------------------	-------------	--------------	--------------

File	G_P5_191016_17 09.CMG					
Inizio	17:09:11 mercoledì 16 ottobre 2019					
Fine	17:55:56 mercoledì 16 ottobre 2019					
Base tempi	1s					
Nr. totale di periodi	2805					
Canale	Tipo	Wgt	Min.	Max.	Min.	Max.
#1080	Leq	A	40	80		
#1080	Fast	A	40	80		
#1080	Slow Max	A	40	80		
#1080	Impuls Max	A	40	90		
#1080	Multispettri 1/3 Ott Leq	Lin	0	90	12.5Hz	20kHz

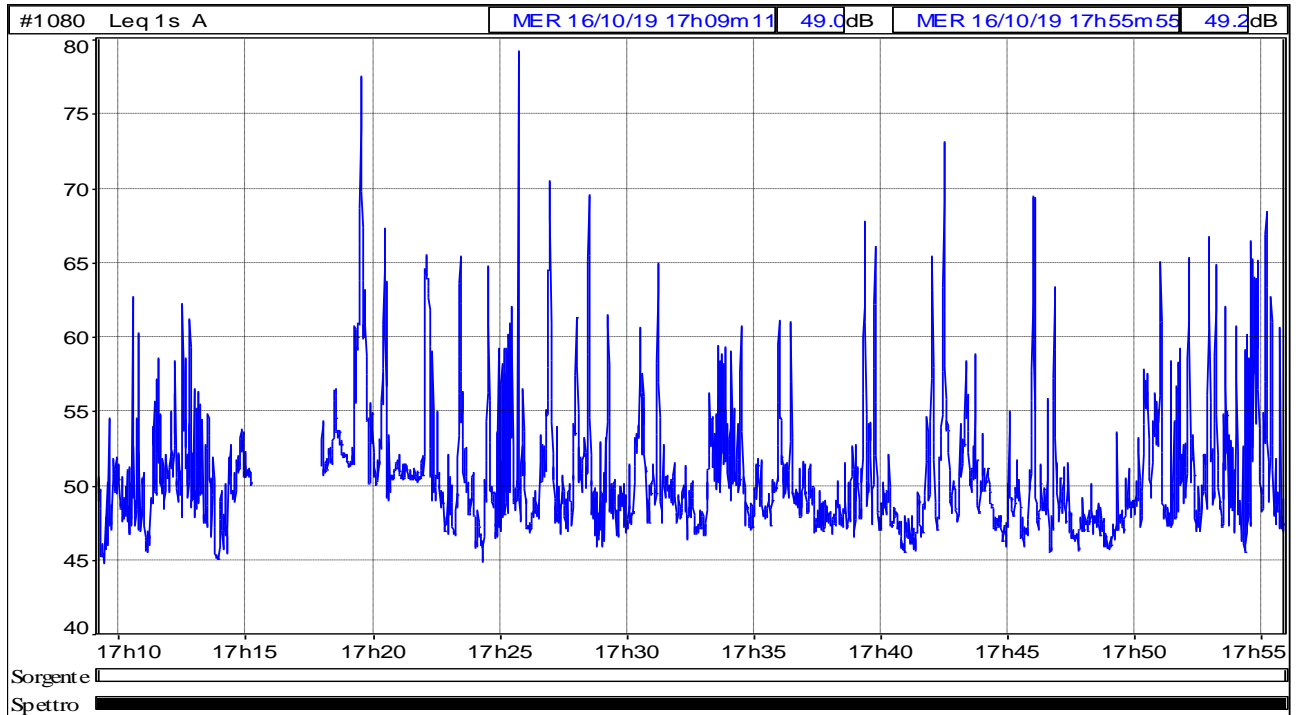
File	G_P5_191016_17 09.CMG									
Inizio	16/10/19 17:09:11									
Fine	16/10/19 17:55:56									
Canale	Tipo	Wgt	Unit	Leq	Lmin	Lmax	L95	L90	L80	L10
#1080	Leq	A	dB	56,6	44,7	79,2	46,5	47,0	47,6	56,8

LOCALIZZAZIONE DELLA MISURA

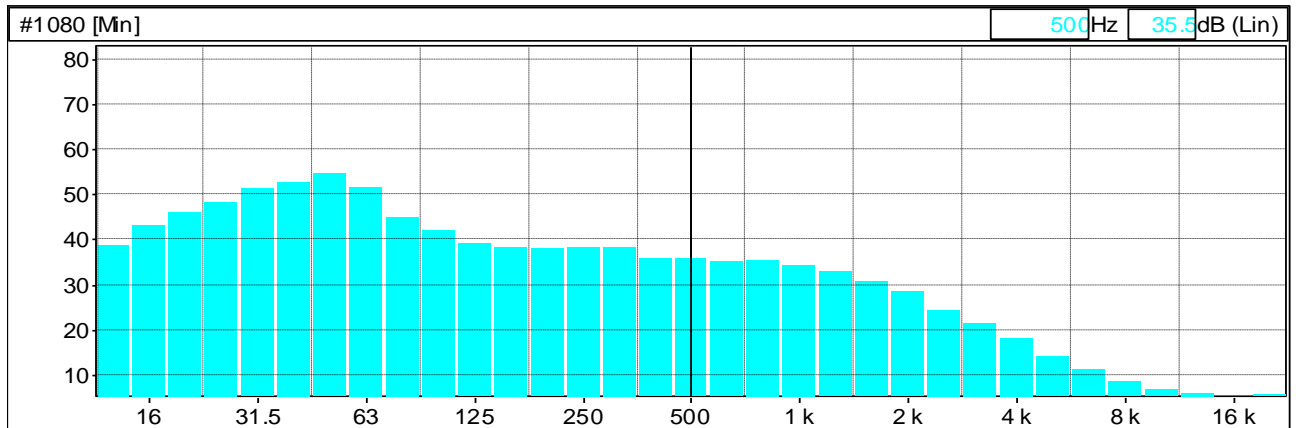
Parcheggio ovest Sorelle Ramonda a confine con residenza privata; altezza microfono 1,5 m da terra.



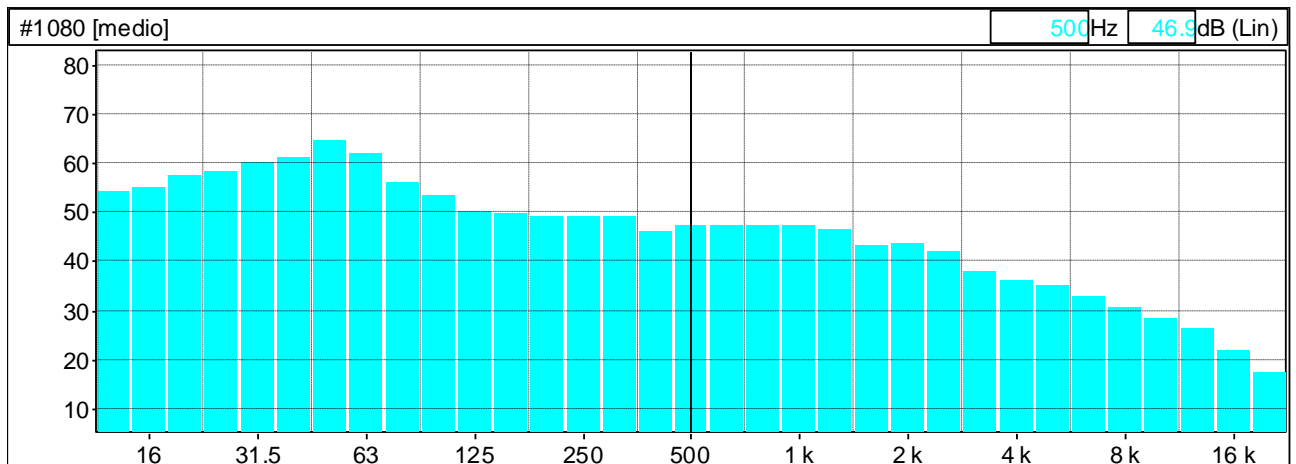
STORIA TEMPORALE



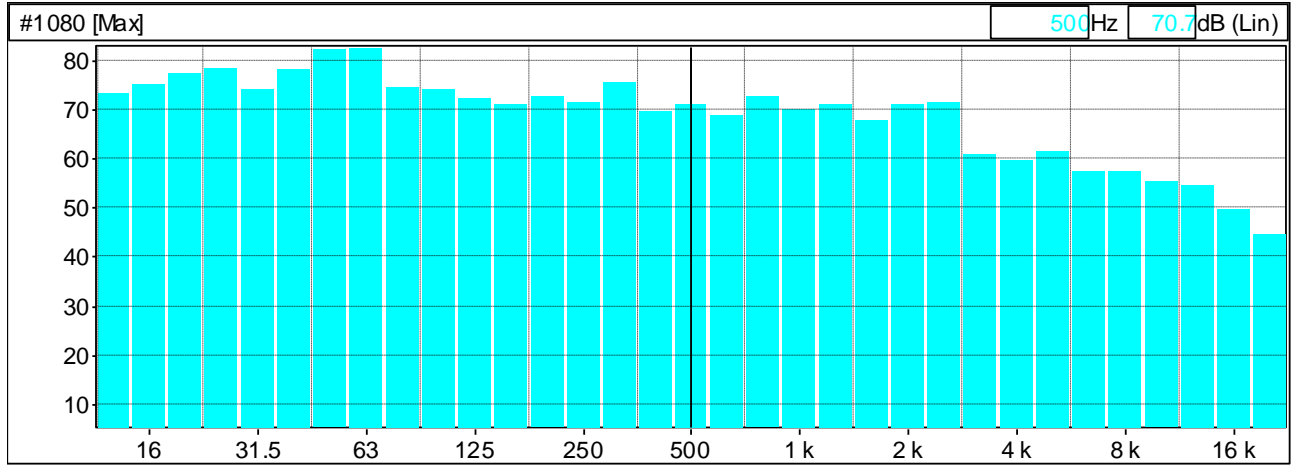
SPETTRO DEI MINIMI



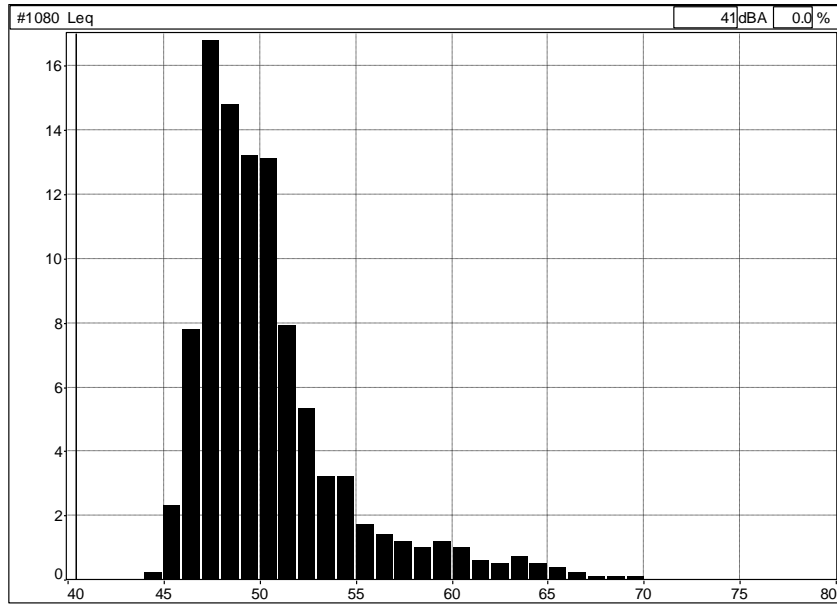
SPETTRO DEI MEDI



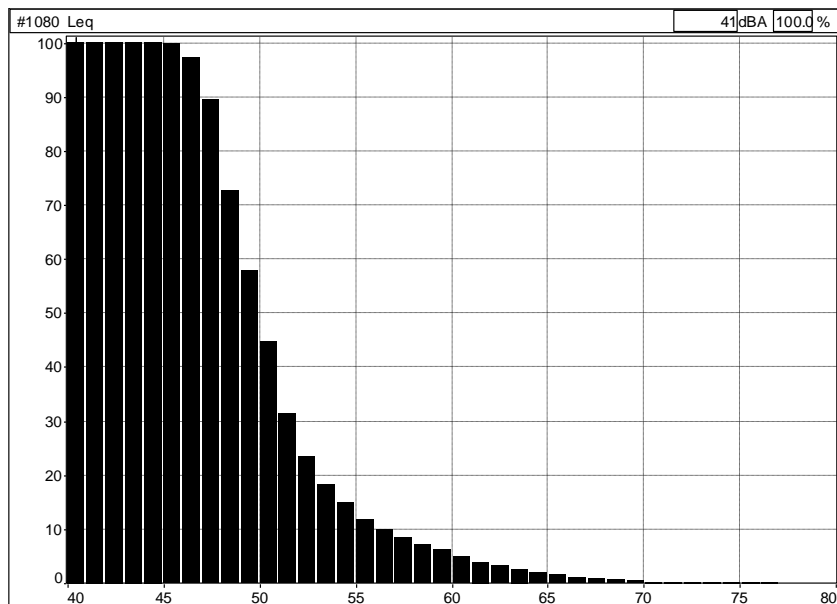
SPETTRO DEI MASSIMI



DISTRIBUZIONE D'AMPIEZZA



DISTRIBUZIONE CUMULATA



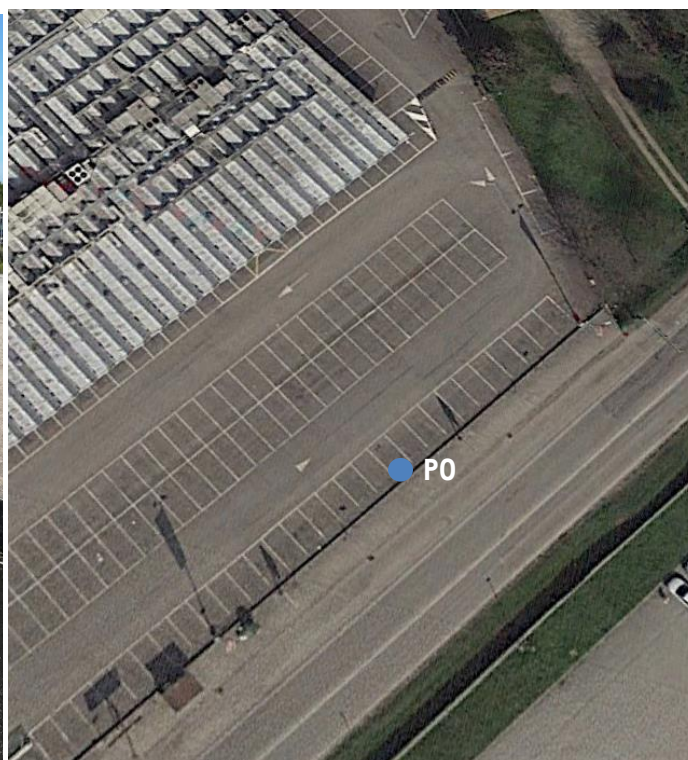
PUNTO: PO	MISURA: H	ORARIO INIZIO: 18:06	Temp.:17 C°	Unidità: 82%	Vento: 1,5 m,s
------------------	------------------	-----------------------------	-------------	--------------	----------------

File	H_PO_191016_18 06.CMG					
Inizio	18:06:06 mercoledì 16 ottobre 2019					
Fine	18:51:21 mercoledì 16 ottobre 2019					
Base tempi	1s					
Nr. totale di periodi	2715					
Canale	Tipo	Wgt	Min.	Max.	Min.	Max.
#1080	Leq	A	50	90		
#1080	Fast	A	50	90		
#1080	Slow Max	A	50	90		
#1080	Impuls Max	A	50	100		
#1080	Multispettri 1/3 Ott Leq	Lin	0	90	12.5Hz	20kHz

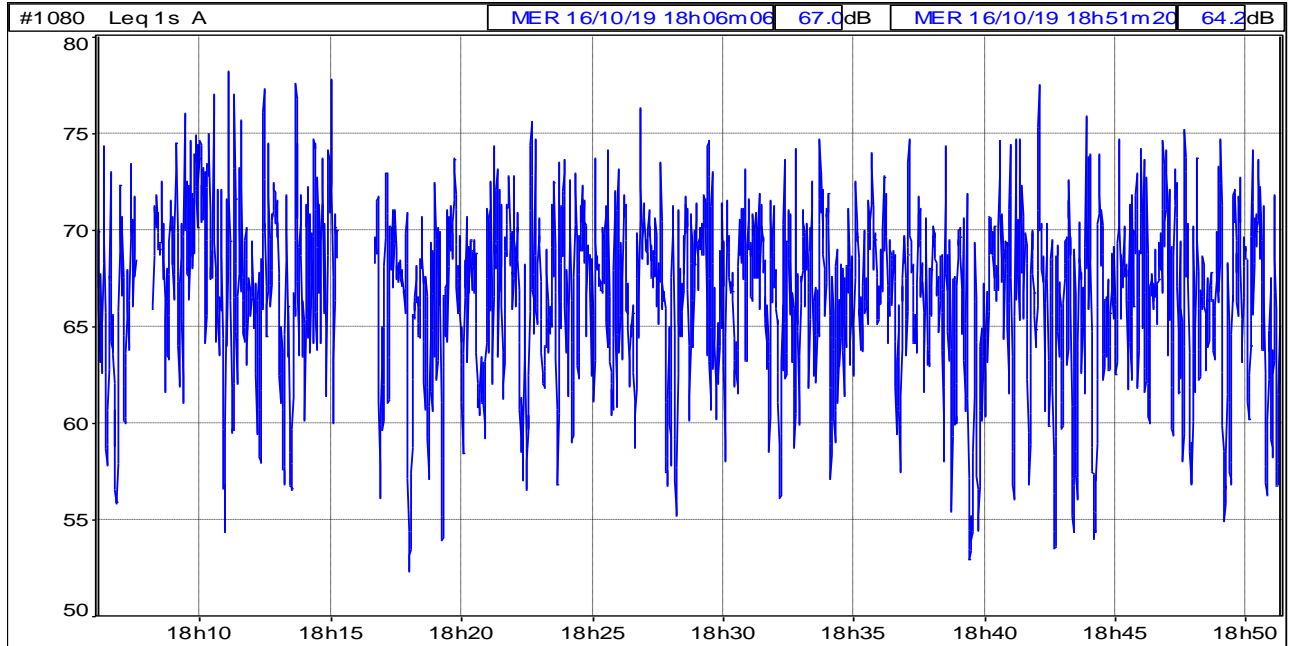
File	H_PO_191016_18 06.CMG									
Inizio	16/10/19 18:06:06									
Fine	16/10/19 18:51:21									
Canale	Tipo	Wgt	Unit	Leq	Lmin	Lmax	L95	L90	L80	L10
#1080	Leq	A	dB	68,4	52,3	78,2	57,8	60,2	63,0	71,3

LOCALIZZAZIONE DELLA MISURA

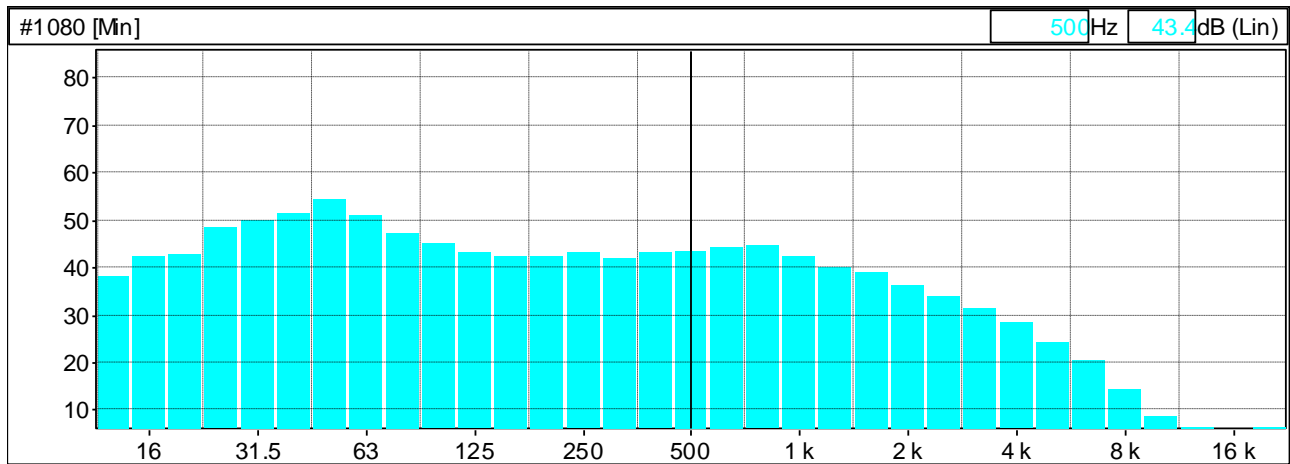
5 m da ciglio strada SS 11 Via Trieste presso parcheggio sud Sorelle Ramonda; altezza microfono 1,5 m da piano stradale.



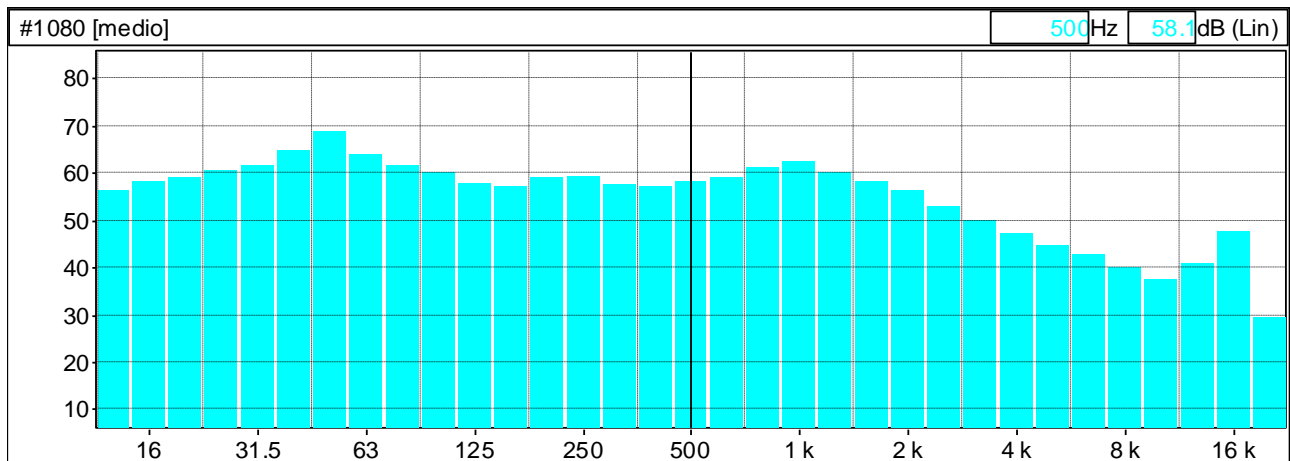
STORIA TEMPORALE



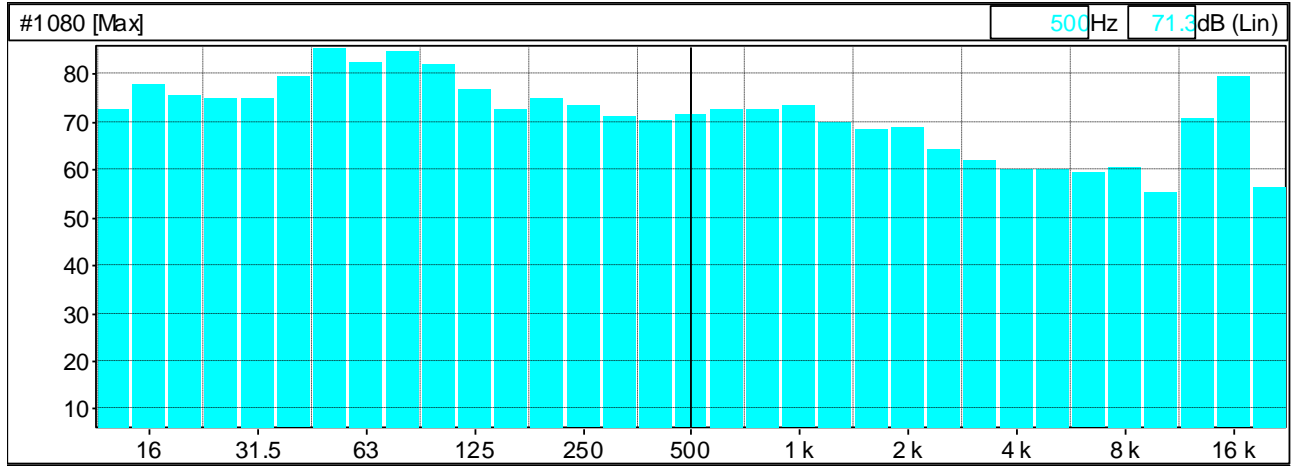
SPETTRO DEI MINIMI



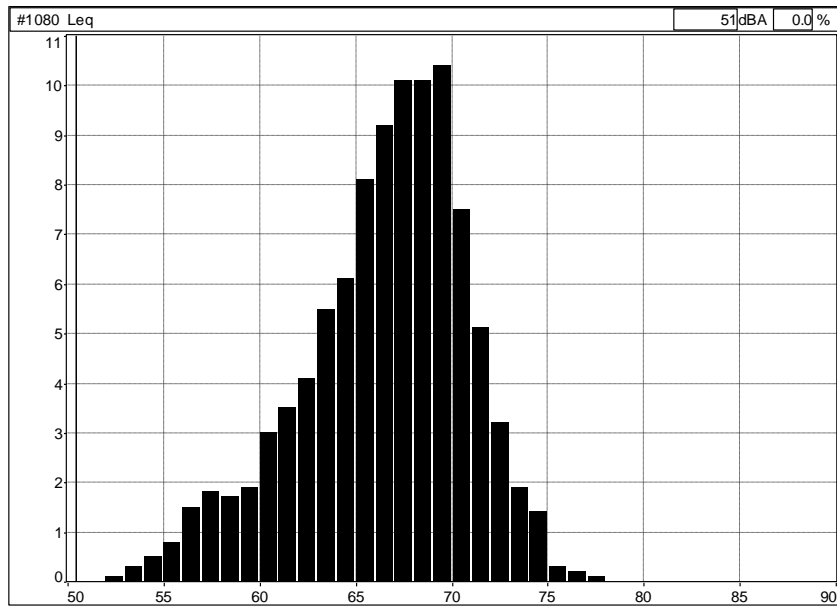
SPETTRO DEI MEDI



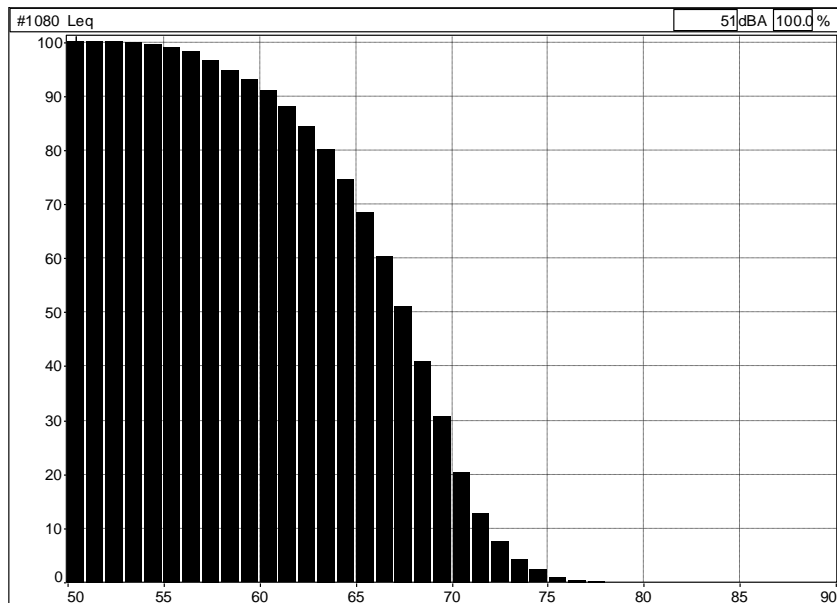
SPETTRO DEI MASSIMI



DISTRIBUZIONE D'AMPIEZZA



DISTRIBUZIONE CUMULATA



PUNTO: P1	MISURA: I	ORARIO INIZIO: 18:05	Temp.:17 C°	Unidità: 82%	Vento: 1,5 m,s
-----------	-----------	----------------------	-------------	--------------	----------------

File	I_P1_191016_18 04.CMG					
Inizio	18:04:40 mercoledì 16 ottobre 2019					
Fine	18:21:44 mercoledì 16 ottobre 2019					
Base tempi	1s					
Nr. totale di periodi	1024					
Canale	Tipo	Wgt	Min.	Max.	Min.	Max.
Solo 061344	Leq	A	40	70		
Solo 061344	Leq	C	60	80		
Solo 061344	Fast	A	40	70		
Solo 061344	Picco	C	70	90		
Solo 061344	Slow Max	A	40	70		
Solo 061344	Impuls Max	A	50	80		
Solo 061344	Multispettri 1/3 Ott Leq	Lin	0	80	12.5Hz	20kHz

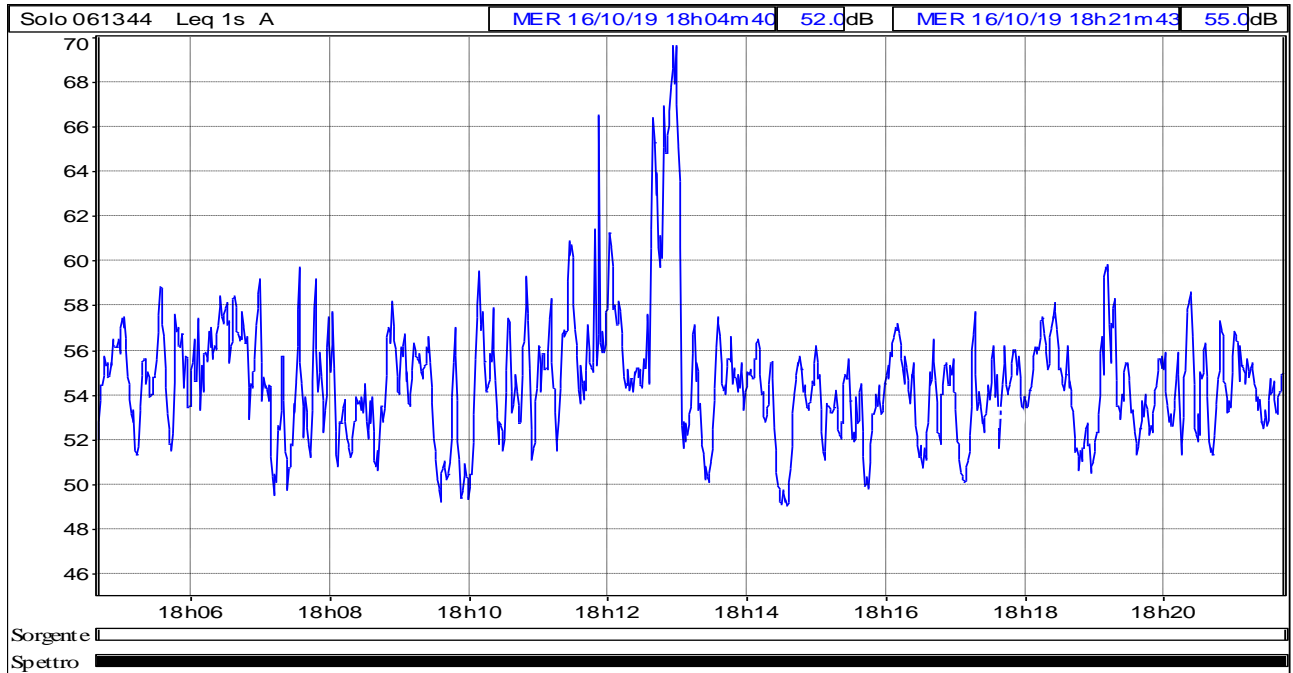
File	I_P1_191016_18 04.CMG									
Inizio	16/10/19 18:04:40									
Fine	16/10/19 18:21:44									
Canale	Tipo	Wgt	Unit	Leq	Lmin	Lmax	L95	L90	L80	L10
Solo 061344	Leq	A	dB	56,0	49,0	69,6	50,6	51,4	52,4	57,3

LOCALIZZAZIONE DELLA MISURA

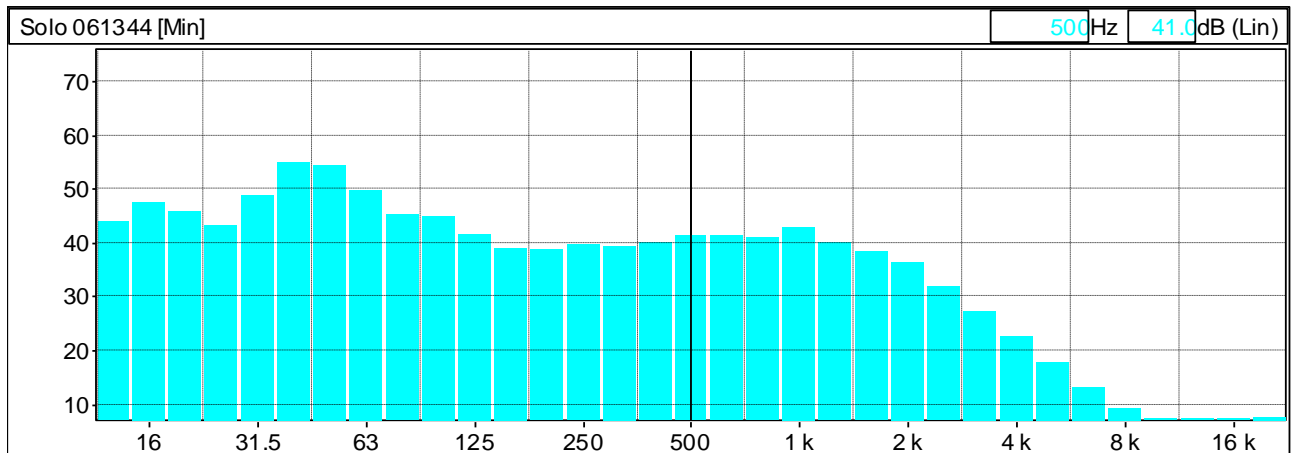
Parcheggio est Sorelle Ramonda a 6 m dal confine con residenza privata; altezza microfono 1,5 m da piano stradale.



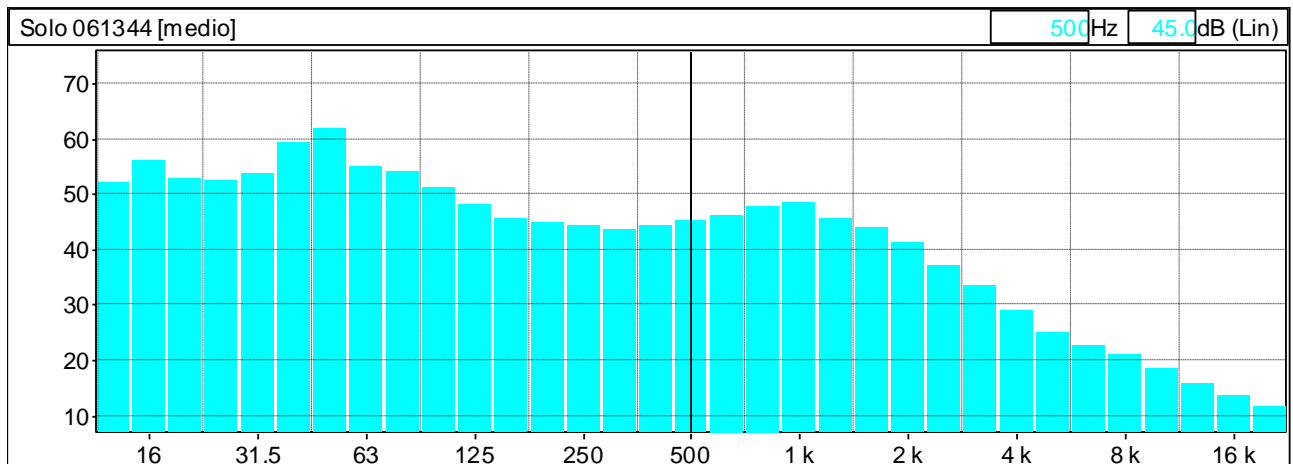
STORIA TEMPORALE



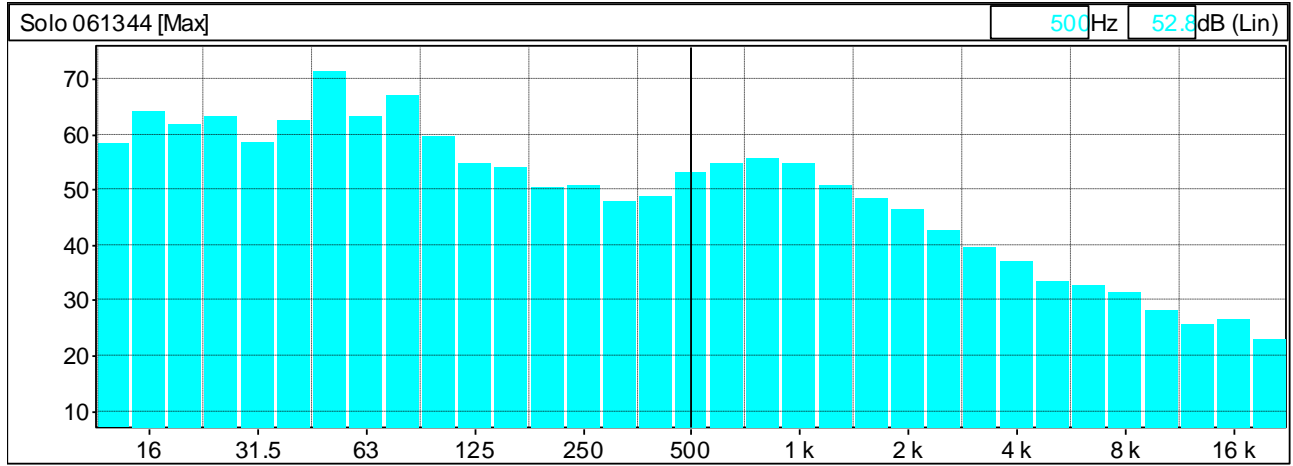
SPETTRO DEI MINIMI



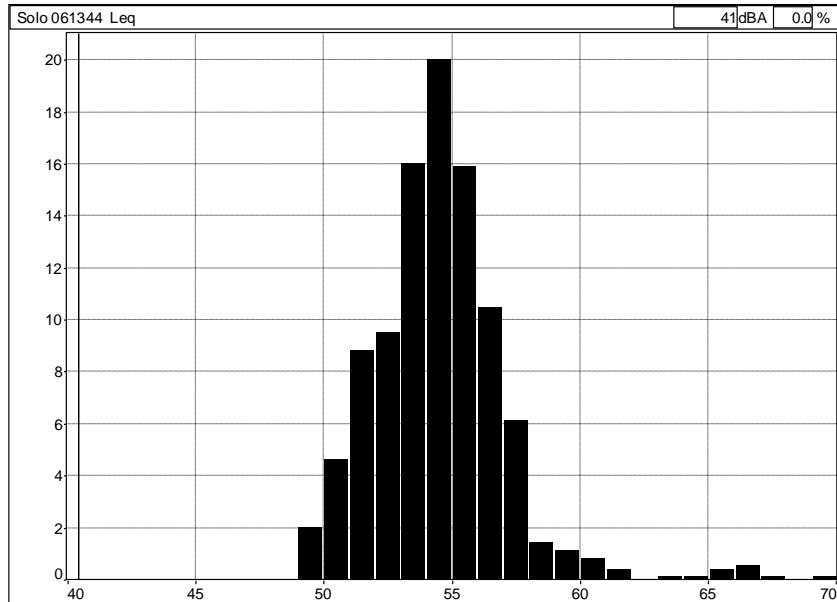
SPETTRO DEI MEDI



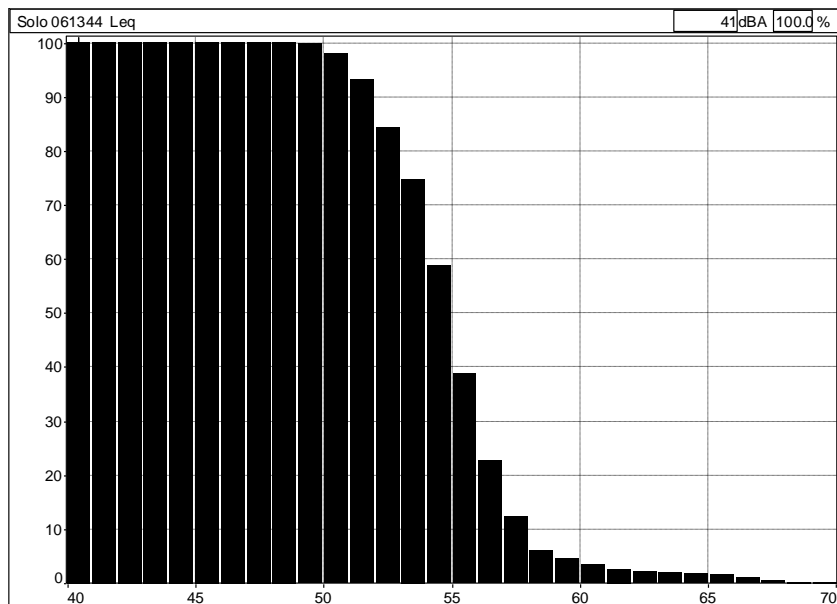
SPETTRO DEI MASSIMI



DISTRIBUZIONE D'AMPIEZZA



DISTRIBUZIONE CUMULATA



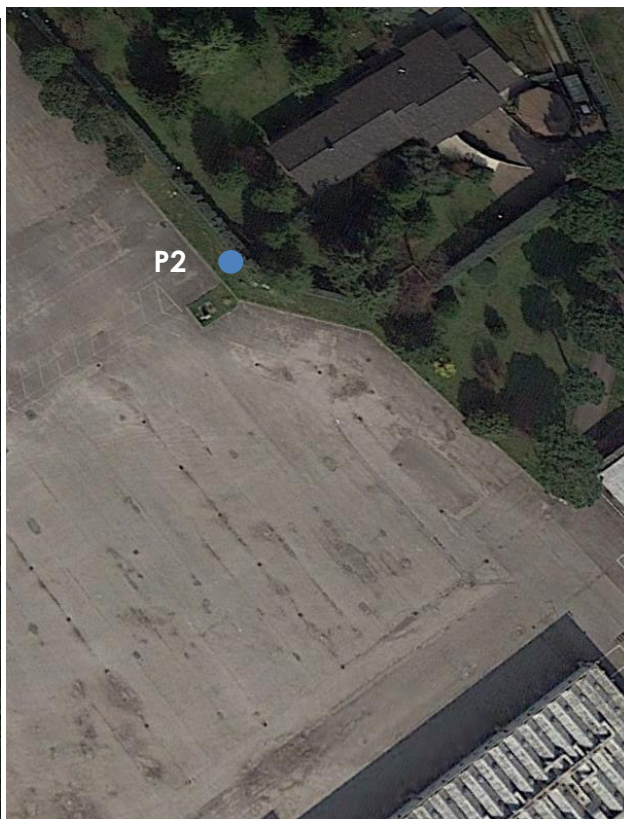
PUNTO: P2	MISURA: L	ORARIO INIZIO: 18:23	Temp.:17 C°	Unidità: 82%	Vento: 1,5 m,s
-----------	-----------	----------------------	-------------	--------------	----------------

File	L_P2_191016_18 23.CMG					
Inizio	18:23:59 mercoledì 16 ottobre 2019					
Fine	18:44:20 mercoledì 16 ottobre 2019					
Base tempi	1s					
Nr. totale di periodi	1221					
Canale	Tipo	Wgt	Min.	Max.	Min.	Max.
Solo 061344	Leq	A	40	70		
Solo 061344	Leq	C	50	80		
Solo 061344	Fast	A	40	70		
Solo 061344	Picco	C	60	90		
Solo 061344	Slow Max	A	40	70		
Solo 061344	Impuls Max	A	40	70		
Solo 061344	Multispettri 1/3 Ott Leq	Lin	0	70	12.5Hz	20kHz

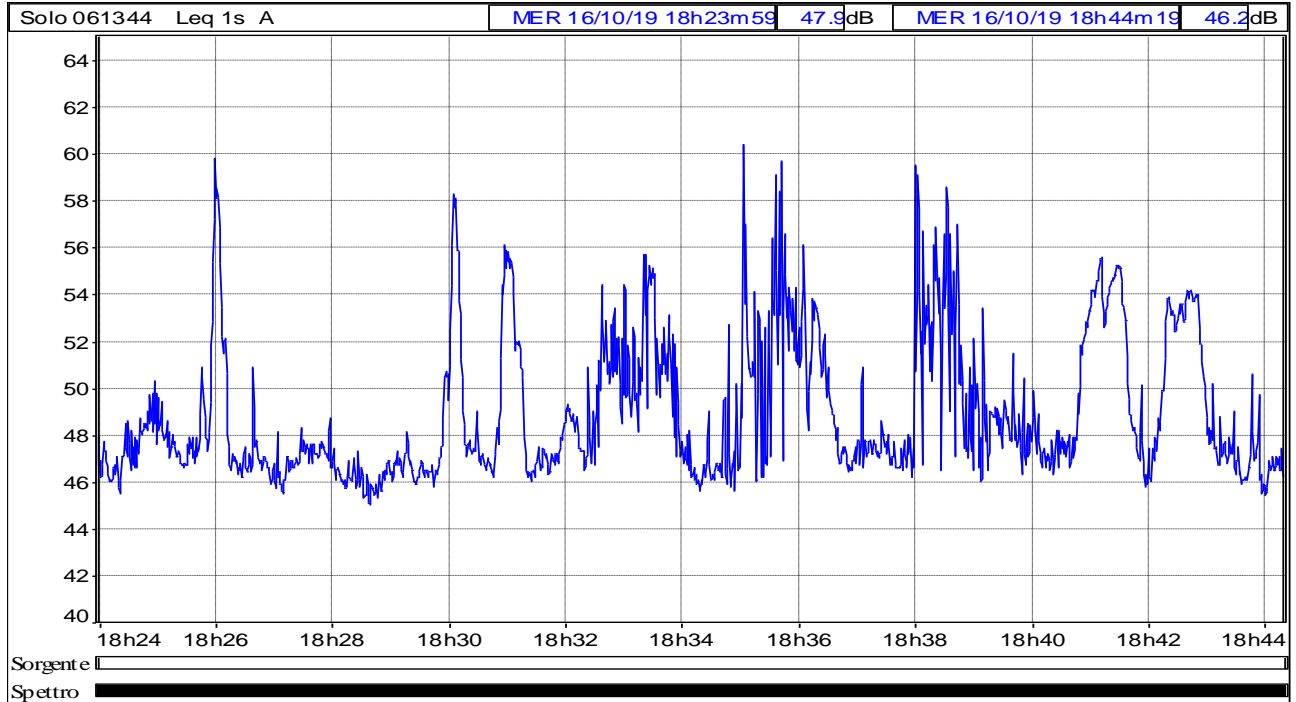
File	L_P2_191016_18 23.CMG									
Inizio	16/10/19 18:23:59									
Fine	16/10/19 18:44:20									
Canale	Tipo	Wgt	Unit	Leq	Lmin	Lmax	L95	L90	L80	L10
Solo 061344	Leq	A	dB	50,3	45,0	60,4	45,9	46,1	46,5	53,7

LOCALIZZAZIONE DELLA MISURA

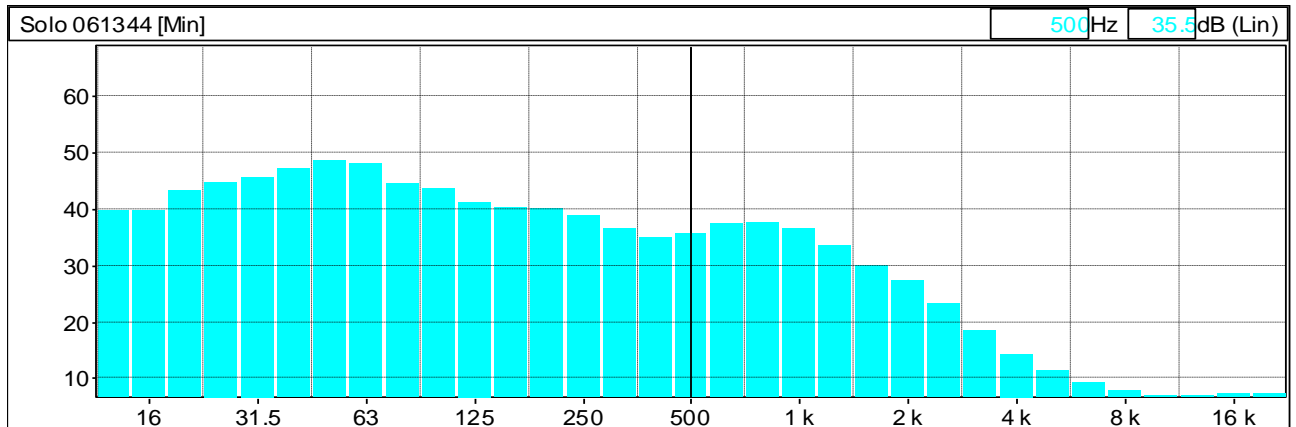
Parcheggio nord Sorelle Ramonda a 15 m dal confine con residenza privata; altezza microfono 1,5 m da terra.



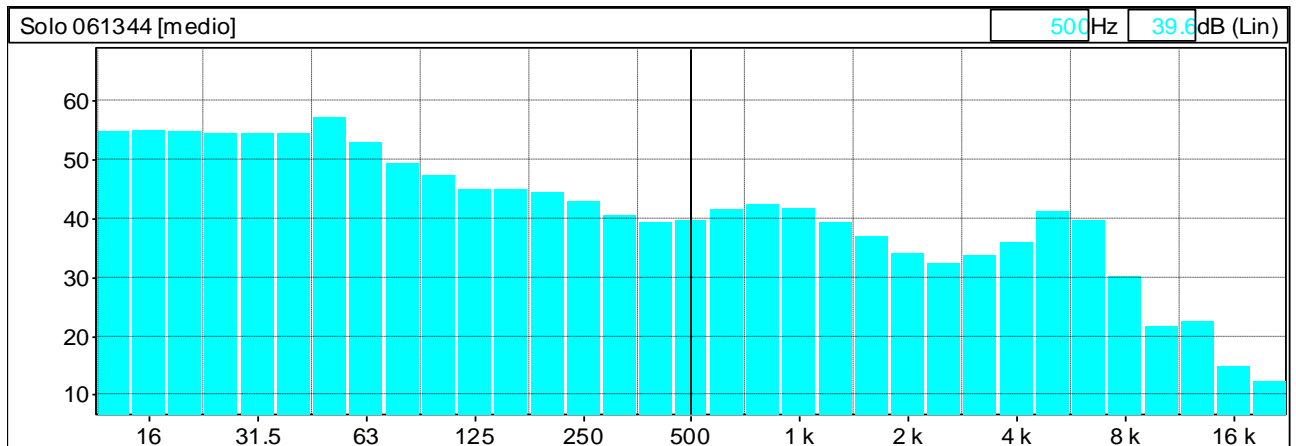
STORIA TEMPORALE



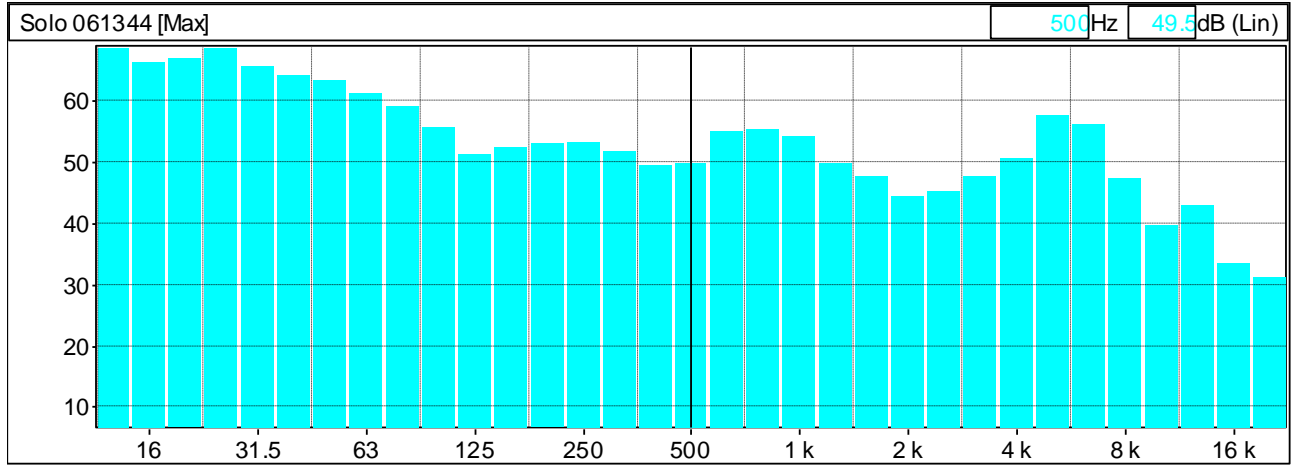
SPETTRO DEI MINIMI



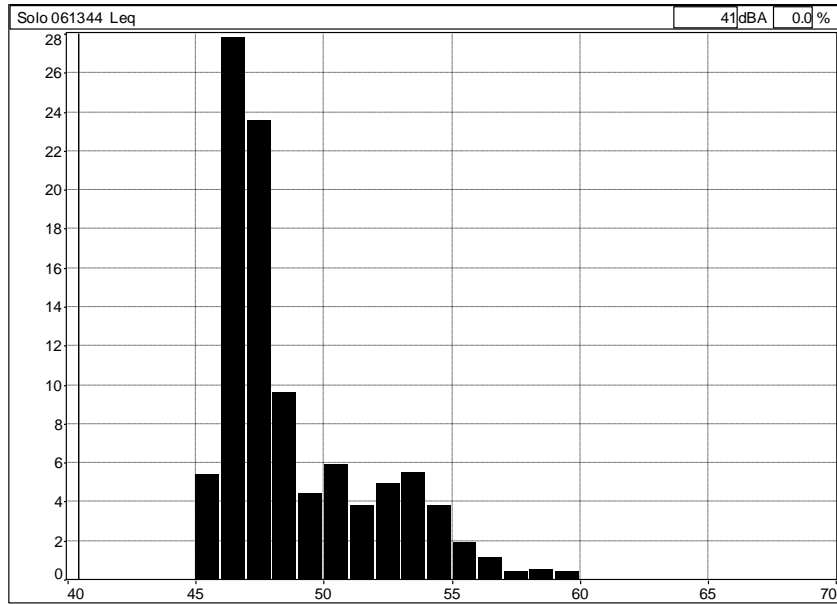
SPETTRO DEI MEDI



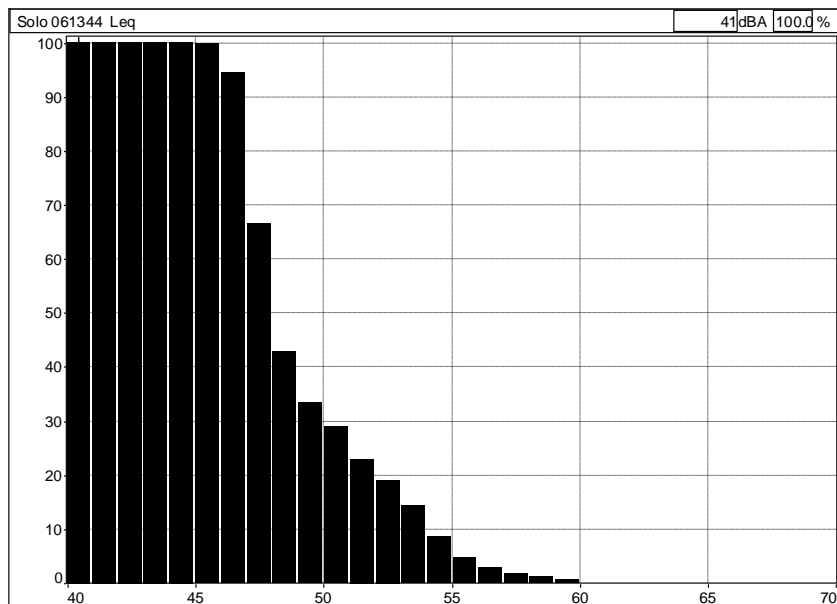
SPETTRO DEI MASSIMI



DISTRIBUZIONE D'AMPIEZZA



DISTRIBUZIONE CUMULATA



CERTIFICAZIONI

CERTIFICATI DI TARATURA DELLA CATENA DI MISURA



L.C.E. S.r.l.
Via dei Platani, 7/9 Opera (MI)
T. 02 57602858 - www.lce.it - info@lce.it

Centro di Taratura LAT N° 068
Calibration Centre
Laboratorio Accreditato di
Taratura



LAT N° 068

Pagina 1 di 4
Page 1 of 4

CERTIFICATO DI TARATURA LAT 068 43213-A Certificate of Calibration LAT 068 43213-A

- data di emissione date of issue	2019-05-07
- cliente customer	AESSE AMBIENTE SRL 20090 - TREZZANO S/NAVIGLIO (MI)
- destinatario receiver	TRIVELLATO ANTONIO 35030 - SELVAZZANO DENTRO (PD)
- richiesta application	19-00011-T
- in data date	2019-01-08
Si riferisce a Referring to	
- oggetto item	Calibratore
- costruttore manufacturer	01-dB
- modello model	CAL21
- matricola serial number	34203481
- data di ricevimento oggetto date of receipt of item	2019-05-03
- data delle misure date of measurements	2019-05-07
- registro di laboratorio laboratory reference	Reg. 03

Il presente certificato di taratura è emesso in base all'accreditamento LAT N° 068 rilasciato in accordo ai decreti attuativi della legge n. 273/1991 che ha istituito il Sistema Nazionale di Taratura (SNT). ACCREDIA attesta le capacità di misura e di taratura, le competenze metrologiche del Centro e la riferibilità delle tarature eseguite ai campioni nazionali e internazionali delle unità di misura del Sistema Internazionale delle Unità (SI). Questo certificato non può essere riprodotto in modo parziale, salvo espressa autorizzazione scritta da parte del Centro.

This certificate of calibration is issued in compliance with the accreditation LAT N° 068 granted according to decrees connected with Italian law No. 273/1991 which has established the National Calibration System. ACCREDIA attests the calibration and measurement capability, the metrological competence of the Centre and the traceability of calibration results to the national and international standards of the International System of Units (SI). This certificate may not be partially reproduced, except with the prior written permission of the issuing Centre.

I risultati di misura riportati nel presente Certificato sono stati ottenuti applicando le procedure di taratura citate alla pagina seguente, dove sono specificati anche i campioni o gli strumenti che garantiscono la catena di riferibilità del Centro e i rispettivi certificati di taratura in corso di validità. Essi si riferiscono esclusivamente all'oggetto in taratura e sono validi nel momento e nelle condizioni di taratura, salvo diversamente specificato.

The measurement results reported in this Certificate were obtained following the calibration procedures given in the following page, where the reference standards or instruments are indicated which guarantee the traceability chain of the laboratory, and the related calibration certificates in the course of validity are indicated as well. They relate only to the calibrated item and they are valid for the time and conditions of calibration, unless otherwise specified.

Le incertezze di misura dichiarate in questo documento sono state determinate conformemente alla Guida ISO/IEC 98 e al documento EA-4/02. Solitamente sono espresse come incertezza estesa ottenuta moltiplicando l'incertezza tipo per il fattore di copertura k corrispondente ad un livello di fiducia di circa il 95 %. Normalmente tale fattore k vale 2.

The measurement uncertainties stated in this document have been determined according to the ISO/IEC Guide 98 and to EA-4/02. Usually, they have been estimated as expanded uncertainty obtained multiplying the standard uncertainty by the coverage factor k corresponding to a confidence level of about 95%. Normally, this factor k is 2.

Il Responsabile del Centro
Head of the Centre





L.C.E. S.r.l.

Via dei Platani, 7/9 Opera (MI)

T. 02 57602858 - www.lce.it - info@lce.it

Centro di Taratura LAT N° 068
Calibration Centre
Laboratorio Accreditato di
Taratura



LAT N° 068

Pagina 1 di 8
Page 1 of 8

CERTIFICATO DI TARATURA LAT 068 43214-A
Certificate of Calibration LAT 068 43214-A

- data di emissione date of issue	2019-05-07
- cliente customer	AESSE AMBIENTE SRL 20090 - TREZZANO S/NAVIGLIO (MI)
- destinatario receiver	TRIVELLATO ANTONIO 35030 - SELVAZZANO DENTRO (PD)
- richiesta application	19-00011-T
- in data date	2019-01-08

Si riferisce a

Referring to

- oggetto item	Fonometro
- costruttore manufacturer	01-dB
- modello model	Solo
- matricola serial number	61344
- data di ricevimento oggetto date of receipt of item	2019-05-03
- data delle misure date of measurements	2019-05-07
- registro di laboratorio laboratory reference	Reg. 03

Il presente certificato di taratura è emesso in base all'accREDITAMENTO LAT N° 068 rilasciato in accordo ai decreti attuativi della legge n. 273/1991 che ha istituito il Sistema Nazionale di Taratura (SNT). ACCREDIA attesta le capacità di misura e di taratura, le competenze metrologiche del Centro e la riferibilità delle tarature eseguite ai campioni nazionali e internazionali delle unità di misura del Sistema Internazionale delle Unità (SI). Questo certificato non può essere riprodotto in modo parziale, salvo espressa autorizzazione scritta da parte del Centro.

This certificate of calibration is issued in compliance with the accreditation LAT N° 068 granted according to decrees connected with Italian law No. 273/1991 which has established the National Calibration System. ACCREDIA attests the calibration and measurement capability, the metrological competence of the Centre and the traceability of calibration results to the national and international standards of the International System of Units (SI). This certificate may not be partially reproduced, except with the prior written permission of the issuing Centre.

I risultati di misura riportati nel presente Certificato sono stati ottenuti applicando le procedure di taratura citate alla pagina seguente, dove sono specificati anche i campioni o gli strumenti che garantiscono la catena di riferibilità del Centro e i rispettivi certificati di taratura in corso di validità. Essi si riferiscono esclusivamente all'oggetto in taratura e sono validi nel momento e nelle condizioni di taratura, salvo diversamente specificato.

The measurement results reported in this Certificate were obtained following the calibration procedures given in the following page, where the reference standards or instruments are indicated which guarantee the traceability chain of the laboratory, and the related calibration certificates in the course of validity are indicated as well. They relate only to the calibrated item and they are valid for the time and conditions of calibration, unless otherwise specified.

Le incertezze di misura dichiarate in questo documento sono state determinate conformemente alla Guida ISO/IEC 98 e al documento EA-4/02. Solitamente sono espresse come incertezza estesa ottenuta moltiplicando l'incertezza tipo per il fattore di copertura k corrispondente ad un livello di fiducia di circa il 95 %. Normalmente tale fattore k vale 2.

The measurement uncertainties stated in this document have been determined according to the ISO/IEC Guide 98 and to EA-4/02. Usually, they have been estimated as expanded uncertainty obtained multiplying the standard uncertainty by the coverage factor k corresponding to a confidence level of about 95%. Normally, this factor k is 2.

Il Responsabile del Centro
Head of the Centre





Centro di Taratura LAT N° 068
Calibration Centre
Laboratorio Accreditato di
Taratura



LAT N° 068

L.C.E. S.r.l.

Via dei Platani, 7/9 Opera (MI)
T. 02 57602858 - www.lce.it - info@lce.it

Pagina 1 di 8
Page 1 of 8

CERTIFICATO DI TARATURA LAT 068 41106-A
Certificate of Calibration LAT 068 41106-A

- data di emissione date of issue	2018-04-21
- cliente customer	AESSE AMBIENTE SRL 20090 - TREZZANO S/NAVIGLIO (MI)
- destinatario receiver	TRIVELLATO ANTONIO 35030 - SELVAZZANO DENTRO (PD)
- richiesta application	18-00002-T
- in data date	2018-01-10

Si riferisce a

Referring to

- oggetto item	Fonometro
- costruttore manufacturer	01-dB
- modello model	Solo
- matricola serial number	11080
- data di ricevimento oggetto date of receipt of item	2018-04-20
- data delle misure date of measurements	2018-04-21
- registro di laboratorio laboratory reference	Reg. 03

Il presente certificato di taratura è emesso in base all'accreditamento LAT N° 068 rilasciato in accordo ai decreti attuativi della legge n. 273/1991 che ha istituito il Sistema Nazionale di Taratura (SNT). ACCREDIA attesta le capacità di misura e di taratura, le competenze metrologiche del Centro e la riferibilità delle tarature eseguite ai campioni nazionali e internazionali delle unità di misura del Sistema Internazionale delle Unità (SI).

Questo certificato non può essere riprodotto in modo parziale, salvo espressa autorizzazione scritta da parte del Centro.

This certificate of calibration is issued in compliance with the accreditation LAT N° 068 granted according to decrees connected with Italian law No. 273/1991 which has established the National Calibration System. ACCREDIA attests the calibration and measurement capability, the metrological competence of the Centre and the traceability of calibration results to the national and international standards of the International System of Units (SI).

This certificate may not be partially reproduced, except with the prior written permission of the issuing Centre.

I risultati di misura riportati nel presente Certificato sono stati ottenuti applicando le procedure di taratura citate alla pagina seguente, dove sono specificati anche i campioni o gli strumenti che garantiscono la catena di riferibilità del Centro e i rispettivi certificati di taratura in corso di validità. Essi si riferiscono esclusivamente all'oggetto in taratura e sono validi nel momento e nelle condizioni di taratura, salvo diversamente specificato.

The measurement results reported in this Certificate were obtained following the calibration procedures given in the following page, where the reference standards or instruments are indicated which guarantee the traceability chain of the laboratory, and the related calibration certificates in the course of validity are indicated as well. They relate only to the calibrated item and they are valid for the time and conditions of calibration, unless otherwise specified.

Le incertezze di misura dichiarate in questo documento sono state determinate conformemente alla Guida ISO/IEC 98 e al documento EA-4/02. Solitamente sono espresse come incertezza estesa ottenuta moltiplicando l'incertezza tipo per il fattore di copertura k corrispondente ad un livello di fiducia di circa il 95 %. Normalmente tale fattore k vale 2.

The measurement uncertainties stated in this document have been determined according to the ISO/IEC Guide 98 and to EA-4/02. Usually, they have been estimated as expanded uncertainty obtained multiplying the standard uncertainty by the coverage factor k corresponding to a confidence level of about 95%. Normally, this factor k is 2.

Il Responsabile del Centro
Head of the Centre



ATTESTATO TECNICO COMPETENTE IN ACUSTICA AMBIENTALE



Direzione Tecnica
Servizio Osservatorio Agenti Fisici

Prot. vedi file segnatura xml allegato
Cl. 10.20.12

Al Sig. Loris Lovo
Via Ghiberti 8
35030 Padova

PEC: lovo@pec.it

Oggetto: Accesso all'Elenco nazionale dei Tecnici competenti in acustica ai sensi del D. Lgs n. 42/2017.
Istanza di riconoscimento professionale. Rif. Prot. ARPAV n. 77082 del 01.08.2019.
Rilascio della qualifica professionale di Tecnico competente in acustica.

In relazione all'istanza di cui all'oggetto si conferma il raggiungimento del titolo professionale richiesto. Il professionista in indirizzo può dunque esercitare l'attività di Tecnico competente in acustica e il nominativo sarà d'ufficio inserito nell'Elenco nazionale ENTECA presso il MATTM.

Il Responsabile del Servizio Osservatorio Agenti Fisici
Dr. Flavio Trotti

Firmato da:
TROTTI FLAVIO
Motivo:

Luogo:
Verona
Data: 16/10/2019 15:47:40

Responsabile del procedimento: dr. Flavio Trotti
Responsabile dell'istruttoria: dr. Tommaso Gabrieli

Documento sottoscritto con firma digitale ai sensi del D.Lgs 82/2005. Se stampato riproduce in copia l'originale informatico conservato negli archivi informatici ARPAV

pag 1 di 1



Sede legale
Via Ospedale Civile 24, 35121 Padova Italia
codice fiscale 92111430283 partita IVA 03382700288
urp@arpa.veneto.it PEC: protocollo@pec.arpa.veneto.it
www.arpa.veneto.it

Servizio Osservatorio Agenti Fisici
Via A. Dominutti 8, 37135 Verona Italia
Tel. +39 045 8016907 e-mail: soaf@arpa.veneto.it

Numero Iscrizione Elenco Nazionale	11112
Regione	Veneto
Numero Iscrizione Elenco Regionale	
Cognome	Lovo
Nome	Loris
Titolo studio	Laurea in ingegneria per l'ambiente e il territorio
Luogo nascita	Este
Data nascita	15/05/1976
Codice fiscale	LVOLRS76E15D442K
Regione	Veneto
Provincia	PD
Comune	Padova
Via	Via Ghiberti
Cap	35030
Civico	8
Nazionalità	IT
Email	momoloris17@gmail.com
Pec	lovo@pec.it

