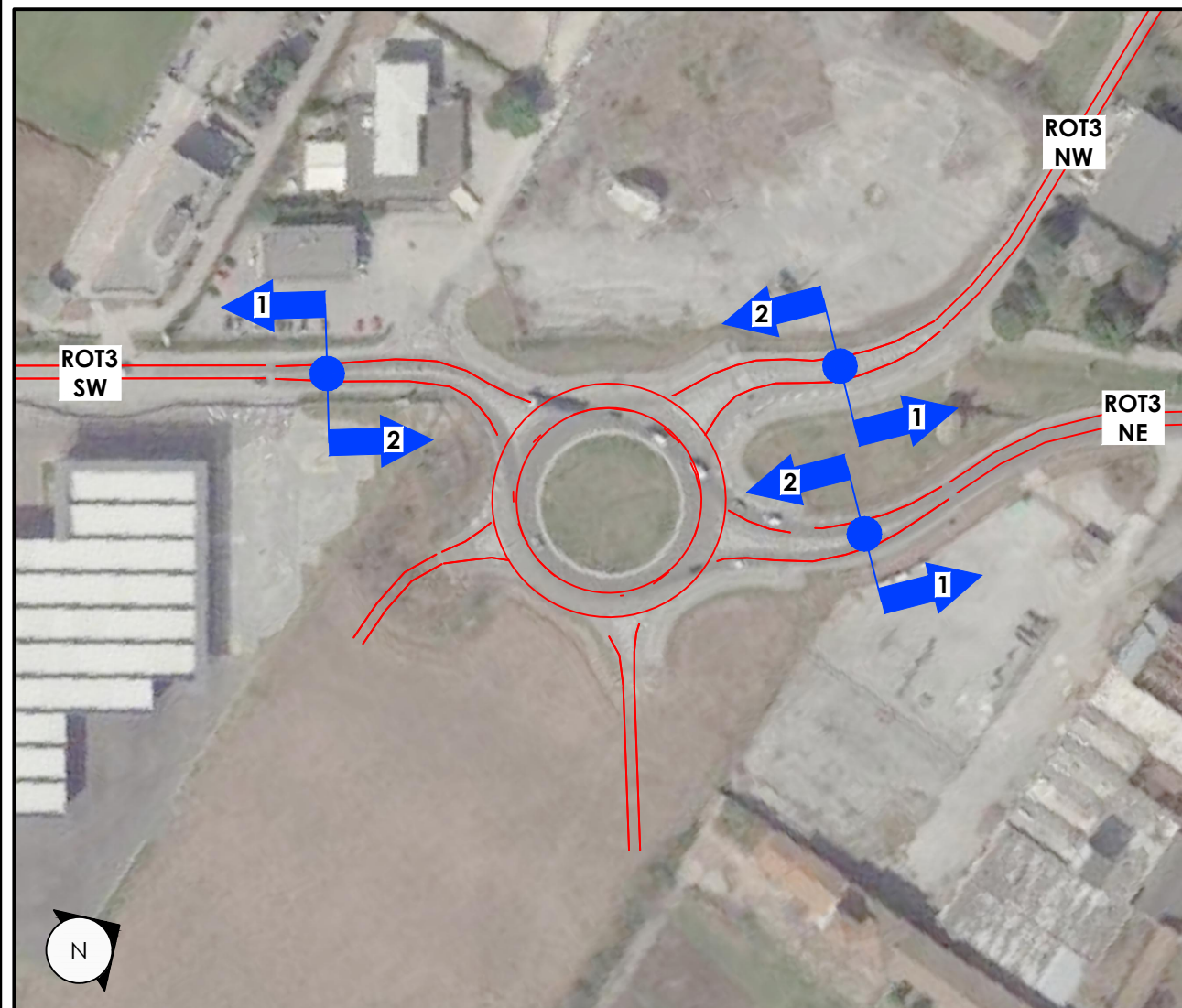


ROTATORIA 3 - VIA TRIESTE/VIA SASSOMORO



sabato 25.07.21		flussi veicolari rilevati - mezzi leggeri [veicoli/ora]					
orario di misura		ROT3_SW		ROT3_NE		ROT3_NW	
i	f	1 (uscente)	2 (entrante)	1 (uscente)	2 (entrante)	1 (uscente)	2 (entrante)
08:00	09:00	16	12	19	17	3	8
09:00	10:00	12	6	10	18	3	1
10:00	11:00	10	9	11	13	3	3
11:00	12:00	3	8	7	5	7	4
12:00	13:00	3	3	6	3	2	6
13:00	14:00	2	3	4	2	0	3
14:00	15:00	0	1	5	3	0	3
15:00	16:00	1	2	8	4	0	4
16:00	17:00	2	0	5	4	0	3
17:00	18:00	0	0	3	2	0	2
18:00	19:00	0	0	0	0	0	0
19:00	20:00	0	0	0	0	0	0