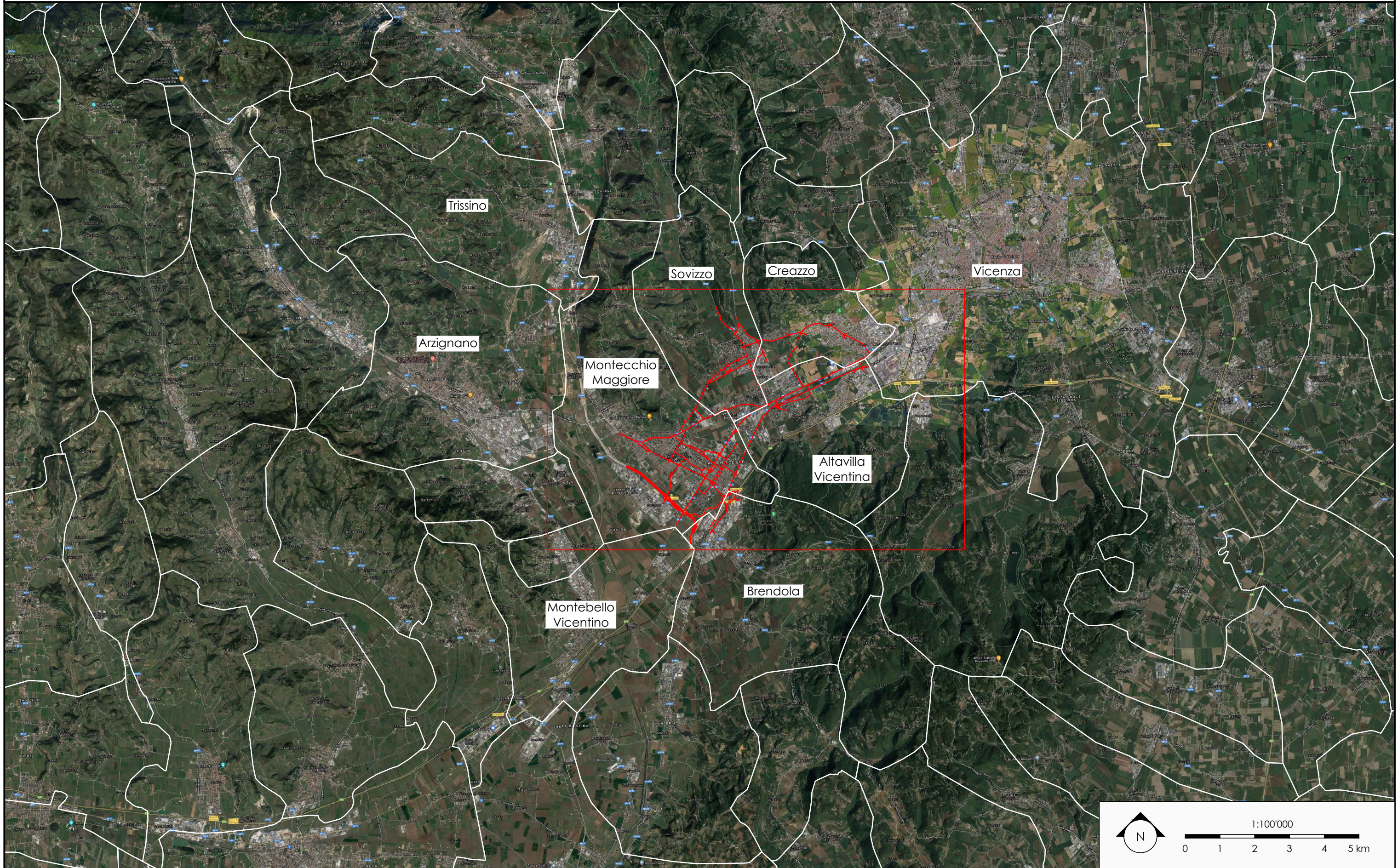


QUADRO AMBIENTALE - Caratterizzazione dell'impatto viabilistico - Elementi generali - Corografia



Comune di
Montecchio
Maggiore

AMPLIAMENTO FABBRICATO COMMERCIALE "SORELLE RAMONDA"
in località Alte Ceccato, Comune di Montecchio maggiore (VI)
PROCEDURA DI VALUTAZIONE DI IMPATTO AMBIENTALE SU PROGETTO DEFINITIVO
D.LGS. 3 Aprile 2006 n.152 e ss.mm.ii., L.R. Veneto 18 Febbraio 2016 n.4
INTEGRAZIONI

proponente:
S.I.L. Società
Immobiliare
Lombarda
S.p.A.

tecnico incaricato:
Studio
RINALDO s.r.l.
ing. Daniele Rinaldo

titolo: **QUADRO AMBIENTALE**
Caratterizzazione dell'impatto viabilistico
Elementi generali
Corografia

n.:
Q3 all.V
1.1