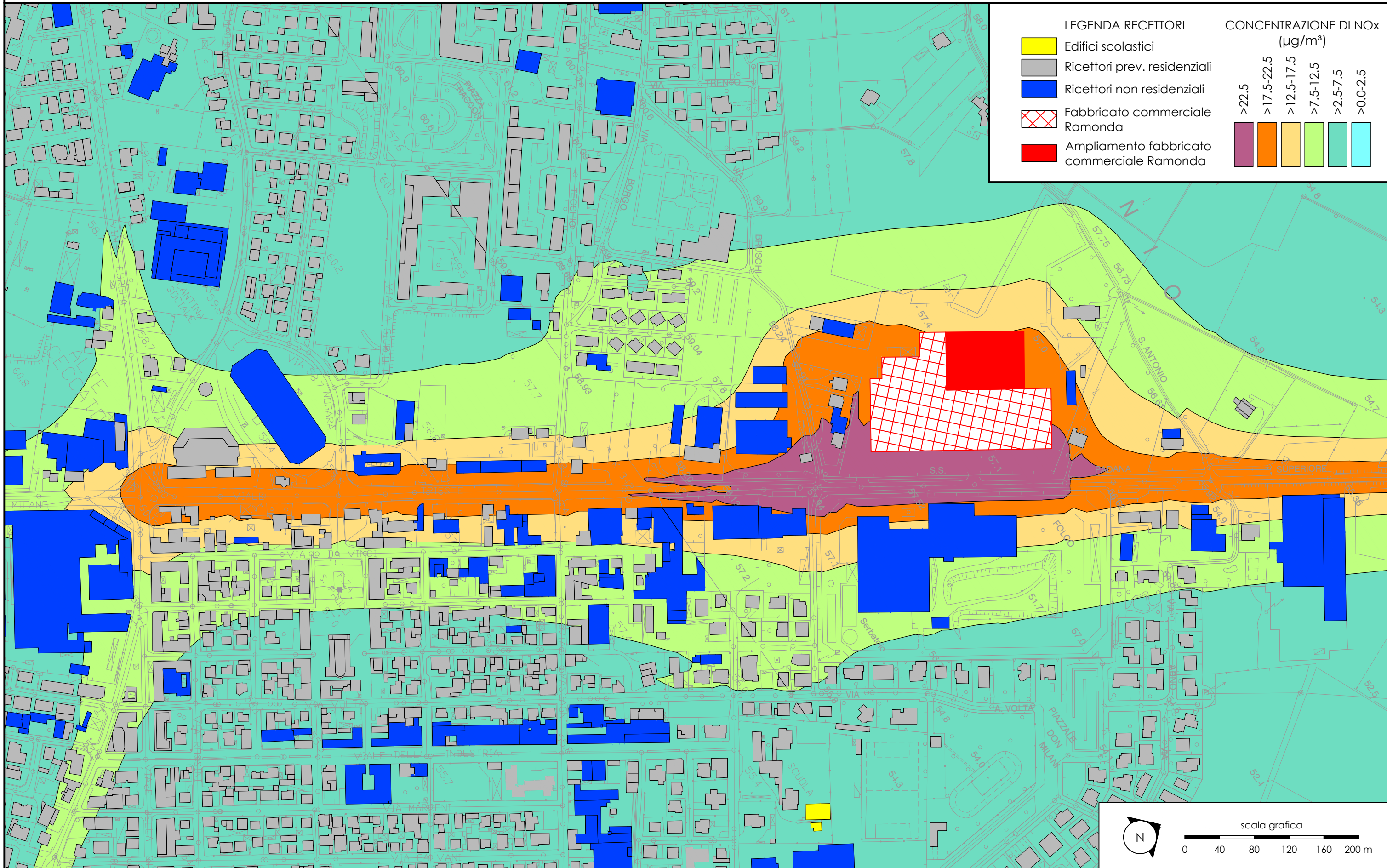


ATMOSFERA - MODELLAZIONE MATEMATICA - RAFFRONTO ANTE-POST OPERAM - CONCENTRAZIONE AL SUOLO NOX



LEGENDA RECETTORI

- Edifici scolastici
- Ricettori prev. residenziali
- Ricettori non residenziali
- Fabbricato commerciale Ramonda
- Ampliamento fabbricato commerciale Ramonda

CONCENTRAZIONE DI NOx (µg/m³)

- >22.5
- >17.5-22.5
- >12.5-17.5
- >7.5-12.5
- >2.5-7.5
- >0.0-2.5

