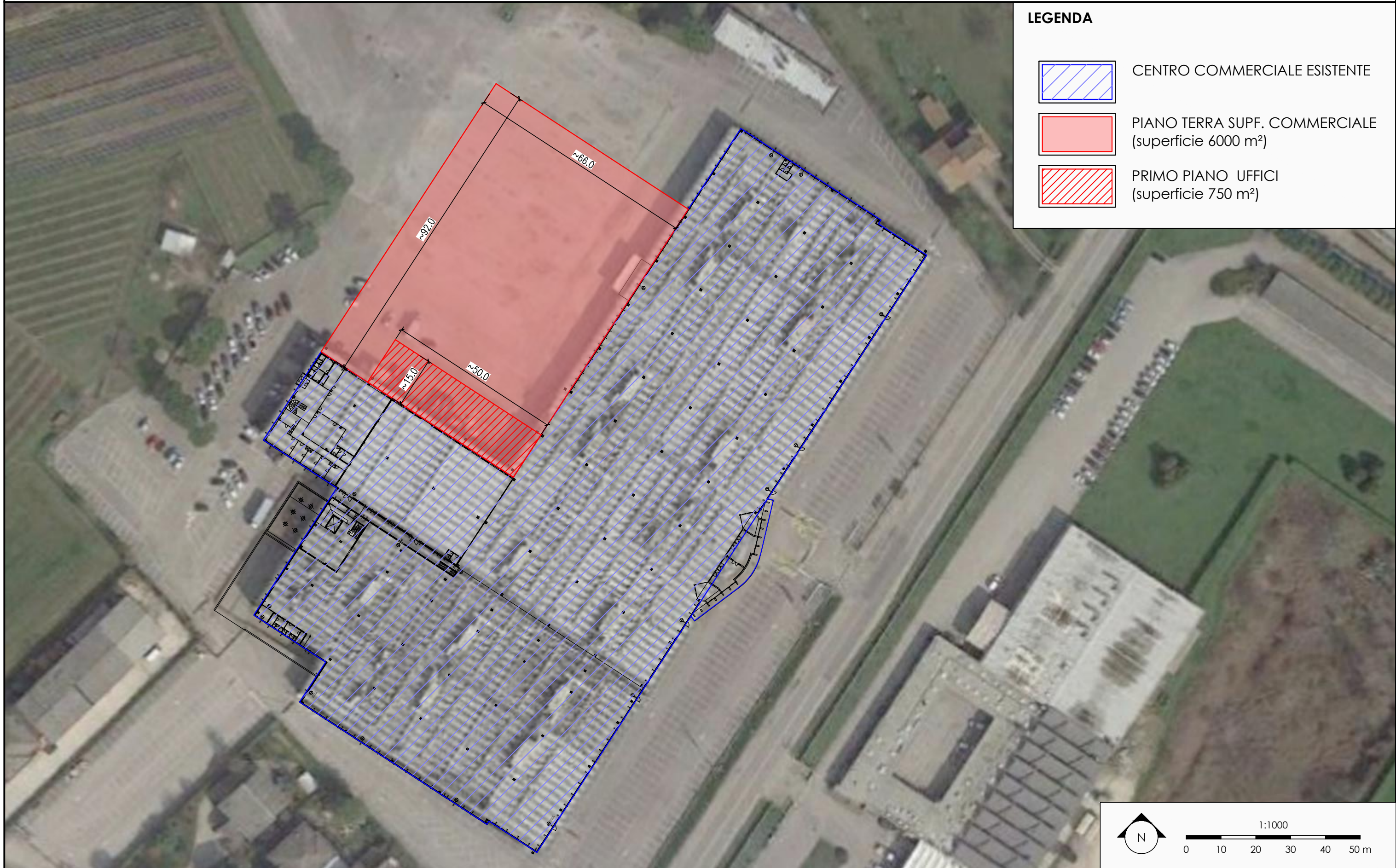
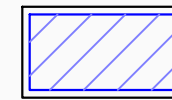


STATO DI RIFORMA - IPOTESI 2



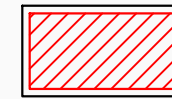
LEGENDA



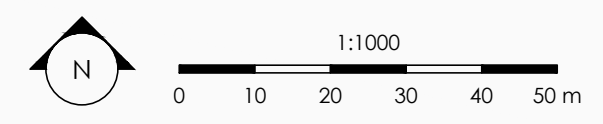
CENTRO COMMERCIALE ESISTENTE



PIANO TERRA SUPP. COMMERCIALE
(superficie 6000 m²)



PRIMO PIANO UFFICI
(superficie 750 m²)



Comune di
Montecchio
Maggiore

AMPLIAMENTO FABBRICATO COMMERCIALE "SORELLE RAMONDA"
in località Alte Ceccato, Comune di Montecchio maggiore (VI)
PROCEDURA DI **VALUTAZIONE DI IMPATTO AMBIENTALE** SU PROGETTO DEFINITIVO
D.LGS. 3 Aprile 2006 n.152 e ss.mm.ii., L.R. Veneto 18 Febbraio 2016 n.4
INTEGRAZIONI

proponente:
S.I.L. Società
Immobiliare
Lombarda
S.p.A.

tecnico incaricato:
Studio
RINALDO s.r.l.
ing. Daniele Rinaldo

titolo:
QUADRO PROGETTUALE - Allegati
IPOTESI 2 PLANIMETRIA

n.:
Q.2
All.2