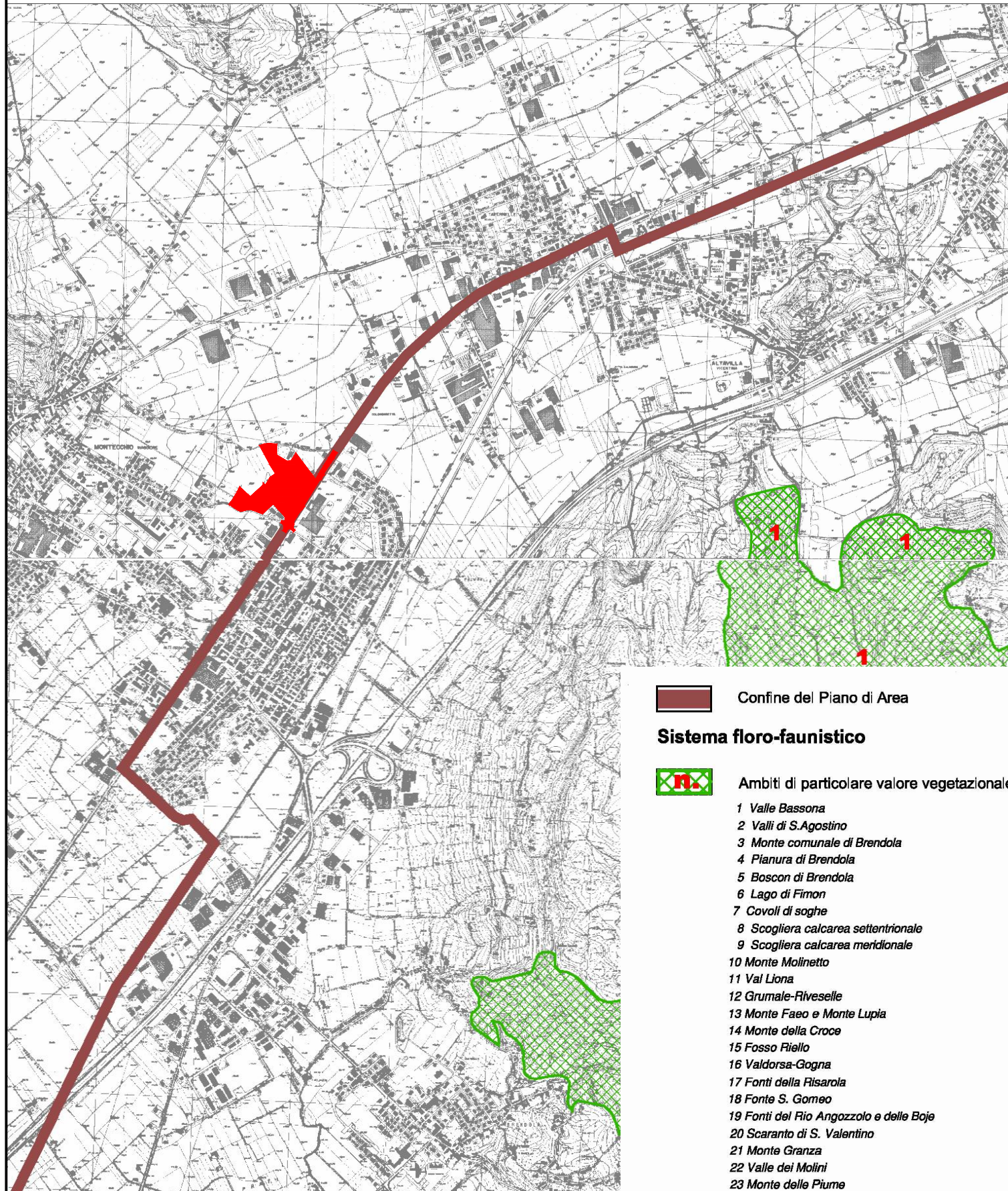


PIANO DI AREA MONTI BERICI

1.1 - Sistema floro-faunistico del Piano d'Area Monti Berici (fonte: Regione Veneto Piani di area)



- Confine del Piano di Area**
- Sistema floro-faunistico**
- Ambiti di particolare valore vegetazionale**
- 1 Valle Bassona
 - 2 Valli di S. Agostino
 - 3 Monte comunale di Brendola
 - 4 Pianura di Brendola
 - 5 Boscon di Brendola
 - 6 Lago di Fimon
 - 7 Covoli di soghe
 - 8 Scogliera calcarea settentrionale
 - 9 Scogliera calcarea meridionale
 - 10 Monte Molinetto
 - 11 Val Liona
 - 12 Grumale-Riveselle
 - 13 Monte Faeo e Monte Lupia
 - 14 Monte della Croce
 - 15 Fosso Riallo
 - 16 Valdorsa-Gogna
 - 17 Fonti della Risarola
 - 18 Fonte S. Gomeo
 - 19 Fonti del Rio Angozzolo e delle Boje
 - 20 Scaranto di S. Valentino
 - 21 Monte Granza
 - 22 Valle dei Molini
 - 23 Monte delle Piume



Comune di Montecchio Maggiore

AMPLIAMENTO FABBRICATO COMMERCIALE "SORELLE RAMONDA"
 in località Alte Ceccato, Comune di Montecchio maggiore (VI)

PROCEDURA DI VALUTAZIONE DI IMPATTO AMBIENTALE SU PROGETTO DEFINITIVO

D.LGS. 3 Aprile 2006 n.152 e ss.mm.ii., L.R. Veneto 18 Febbraio 2016 n.4

INTEGRAZIONI

proponente:

S.I.L. Società Immobiliare Lombarda S.p.A.

tecnico incaricato:

Studio RINALDO S.r.l.
 ing. Daniele Rinaldo

titolo: *Quadro Programmatico*
 Piano d'Area dei Monti Berici

n.: Q1
 All.2