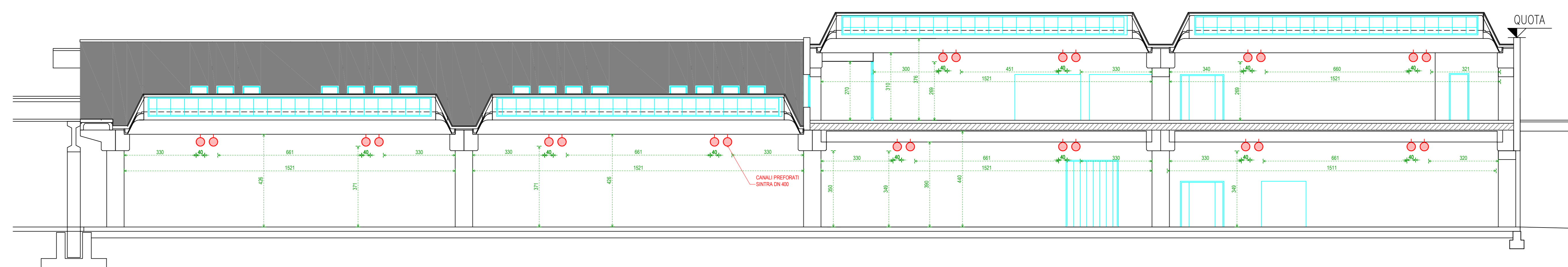


SEZIONE



LEGENDA			
	CANALE DI MAN. ARIA ESTERNA SEZ. VISIBILE		MODULORE ELETTRICO 600 W DITTA WARM MODELLO C10
	CANALE DI MAN. ARIA ESTERNA SEZ. NASCOSTA		ASPIRATORE LOCALE D.E. COMANDATO DA TERMOSTATO DITTA VORTICE MOD. SUPER 7
	CANALE ARIA DI RIPRESA SEZ. VISIBILE		LINEE ACQUA SANITARIA FREDDA
	CANALE ARIA DI RIPRESA SEZ. NASCOSTA		LINEE ACQUA CALDA SANITARIA
	CANALE ARIA DI MANDATA SEZIONE VISIBILE		DIAMETRO TUBI ACQUA FREDDOCALDA BANTAFORSORE
	CANALE ARIA DI MANDATA SEZIONE NASCOSTA		ISOLAMENTO TUBO ACQUA FREDDOCALDA BANTAFORSORE
	CANALE ARIA DI ESPULSIONE SEZ. VISIBILE		COLLEGGIMENTI BANTAFORSORE 20x6 E 20x9
	CANALE ARIA DI ESPULSIONE SEZ. NASCOSTA		BOLLITORE ELETTRICO COMPLETO DI GRUPPO CON VAN VIGLA DI SICUREZZA E VAN VIGLA DI RETORNO
	GRIGLIA DI RIPRESA A SOPRITTO A MAGLIA QUADRA		ARISTON VELLI EVO 40 LTRH
	CANALE PREFORATO DIAMETRO 40 CM		RUBINETTO INTERCATTINONE
	UNITA' DA PARETE AD ESPANSIONE DIRETTA DITTA DANFOS		TUBO DI SCARICO ACQUE NERE IN POLIETILENE PEAD UNI EN59
	UNITA' DA CONTROSPITTO A QUATTRO LANCIE PER BIPARTITO VRV DITTA DANFOS P.A.S.S. 40 W - BY5014M6		TENDINA PERINO ENL ESTERNO 18
	REGLIATORE DI CALORE A FLUSSO INDIRIZZATO DANFOS LOCAL L. BANTAF 7 200 MCM P.A.S.S. 140 KW		TUBO VERTICALE DI SCARICO ACQUE NERE
	UNITA' ESTERNA ABINATA ALL'UNITA' CANALIZZABILE DITTA DANFOS RY1010 P.A.S.S. 3.9 KW		TUBO VERTICALE DI SCARICO ACQUE CHIARE
	UNITA' ESTERNA ABINATA ALL'UNITA' A LANCIE VRV DITTA DANFOS RY1010 P.A.S.S. 7.3 KW		TUBO VERTICALE DI SFILATO ACQUE NERE
	UNITA' ESTERNA ABINATA ALL'UNITA' A PARETE DITTA DANFOS SWANON P.A.S.S. 3 KW		TUBO VERTICALE DI SFILATO ACQUE CHIARE
	COMANDO A FILO VELOCITA' E TERMOSTATO UNITA' INTERNO DANFOS CR1553A		
	COMANDO E REGOLAZIONE RECUPERATORE DI CALORE DANFOS BR1553A		
	CONTROLLO CENTRALIZZATO PER SISTEMI VRV MODELLO DOMESTIC 1 + 114 A QUEI ADATTATORI DOMESTIC 2		
	TUBAZIONI GAS E LIQUIDI IMPANTO A POMPA DI CALORE AD ESPANSIONE DIRETTA		

COMUNE DI MONTECCHIO MAGGIORE
AMPLIAMENTO FABBRICATO COMMERCIALE
 da attuarsi mediante procedura di "Sportello Unico delle Attività Produttive" sulla base di quanto previsto nella Circolare della Regione Veneto n.16 del 31.07.2001 e artt. 2 e 5 del D.P.R. 447/98 e s.m.i.

Richiedente: **S.I.L. s.p.a.**
 SOCIETA' IMMOBILIARE LOMBARDA s.p.a.
 Montecchio Maggiore (VI) - Viale Trieste n. 45
 Legale Rappresentante Sig. Giuseppe Ramonda

PER LA DITTA S.I.L. S.p.A. IL PROGETTISTA
 GIUSEPPE RAMONDA
 Legale rappresentante
 SOCIETA' IMMOBILIARE LOMBARDA s.p.a.
 Montecchio Maggiore (VI)

ING. DANIELE RINALDO
 Studio RINALDO s.r.l.
 Via Della Fila n. 27 - 30175
 Venezia (VE) tel. 041 5364773
 e-mail: info@studioarnaldo.com
 P.IVA: 0297020277

CONSULENZA
 ING. LUIGI COCCO
 TECNOLOGICI TEAM ENGINEERING Srl
 Via Mazzotto 2, 31059 Zano Bianco (TV)
 tel. 0422 485064
 e-mail: info@ttt.it
 P.IVA: 04811310269

Titolo: **IMPIANTI DI CLIMATIZZAZIONE PIANO TERRA - SEZIONE** n. **IM.01**
 Data: luglio 2019 Scala: 1:1000