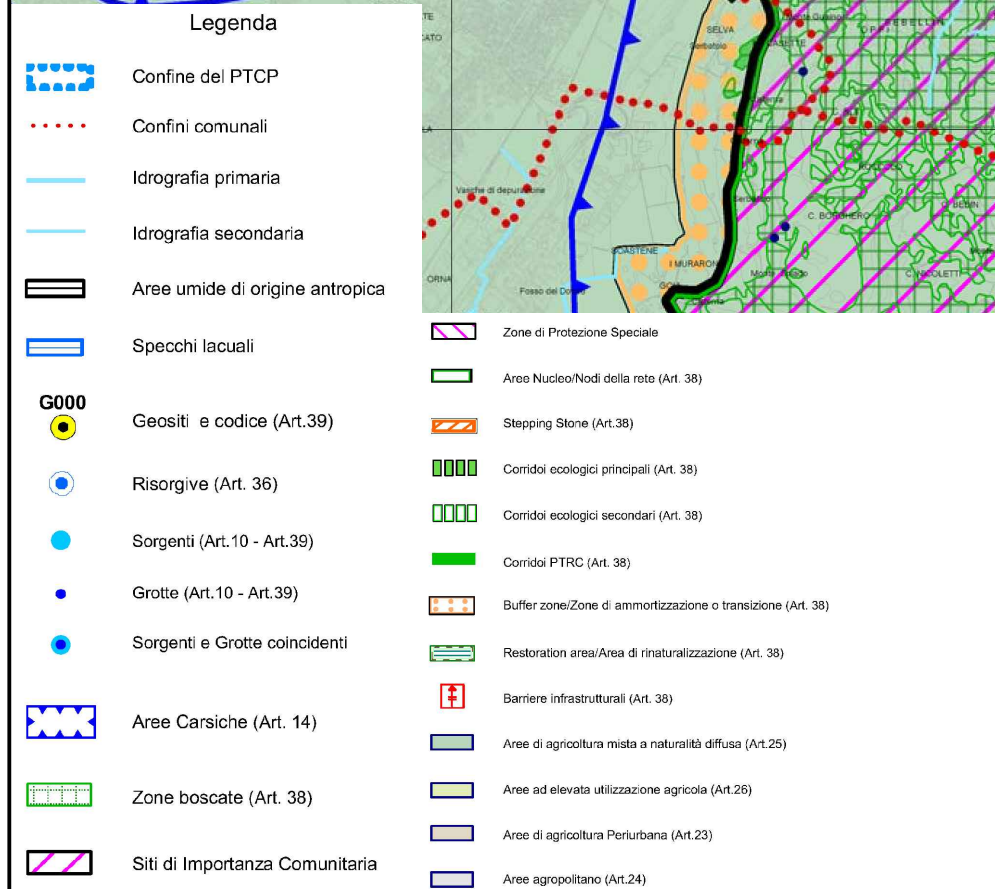
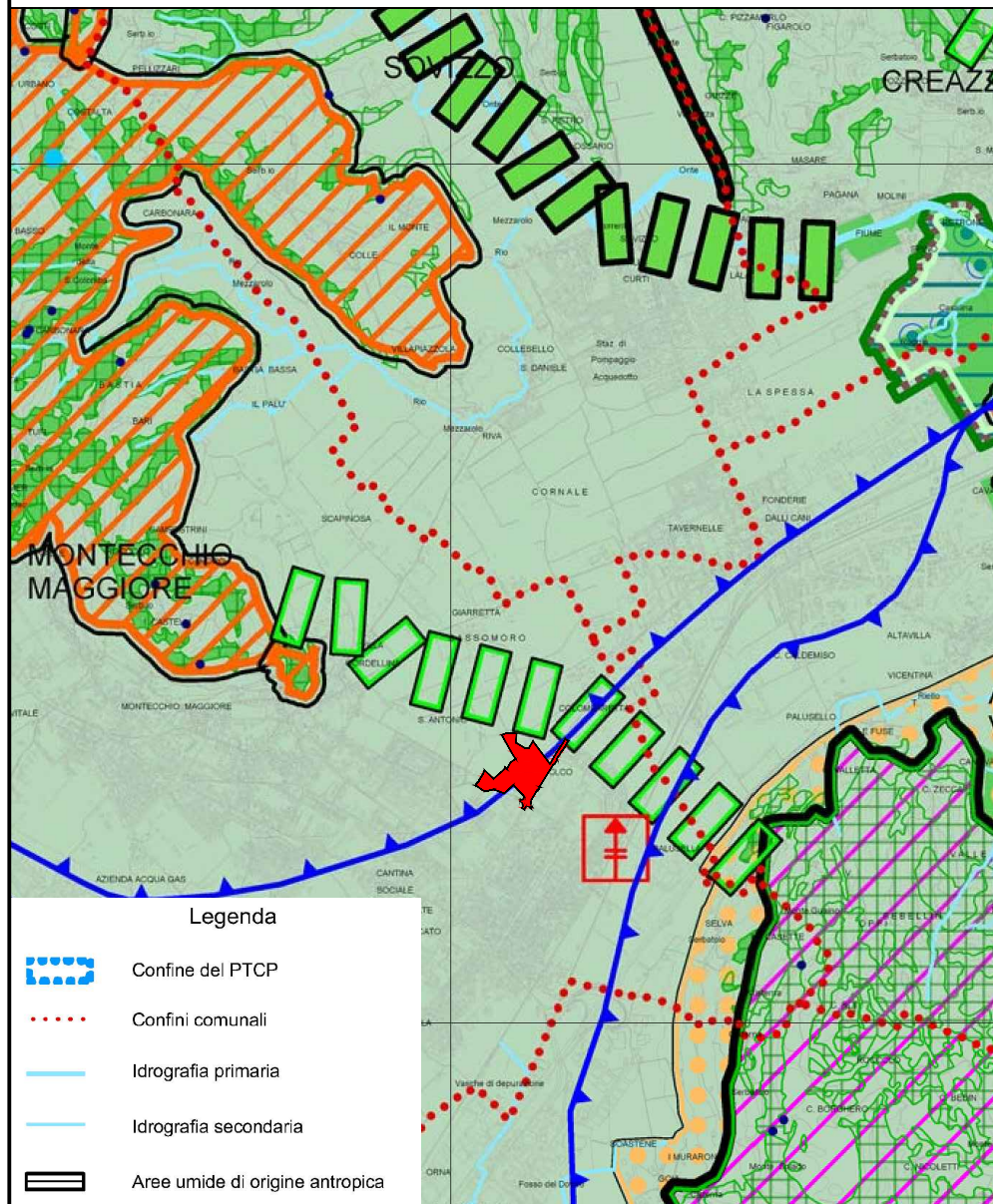
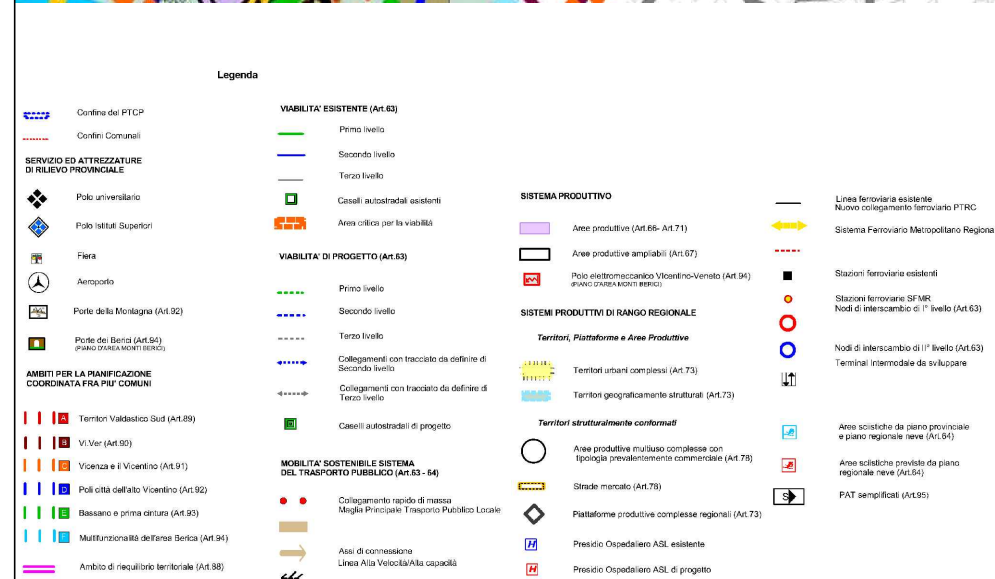
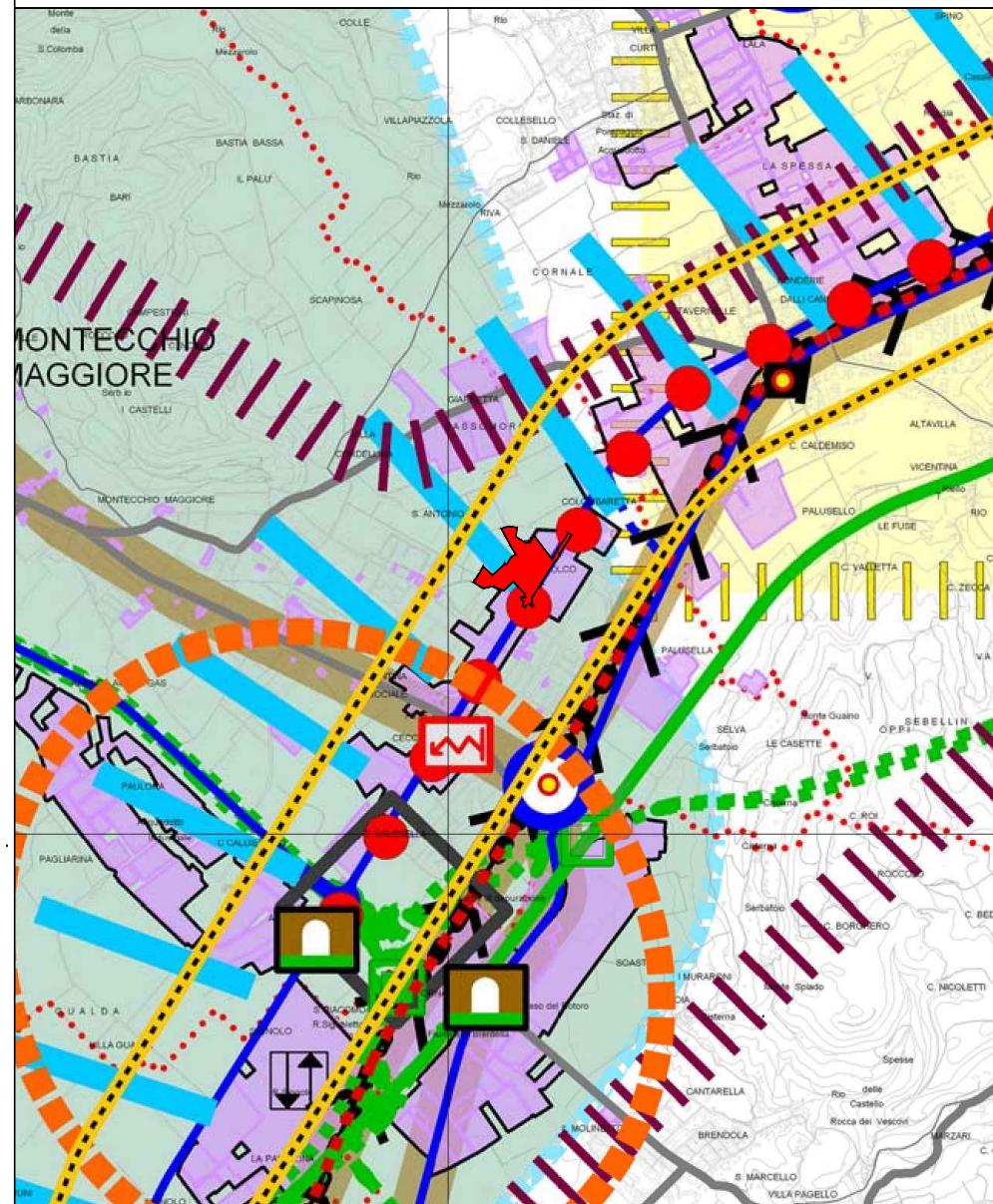


PIANO TERRITORIALE DI COORDINAMENTO PROVINCIALE ADOTTATO 2012

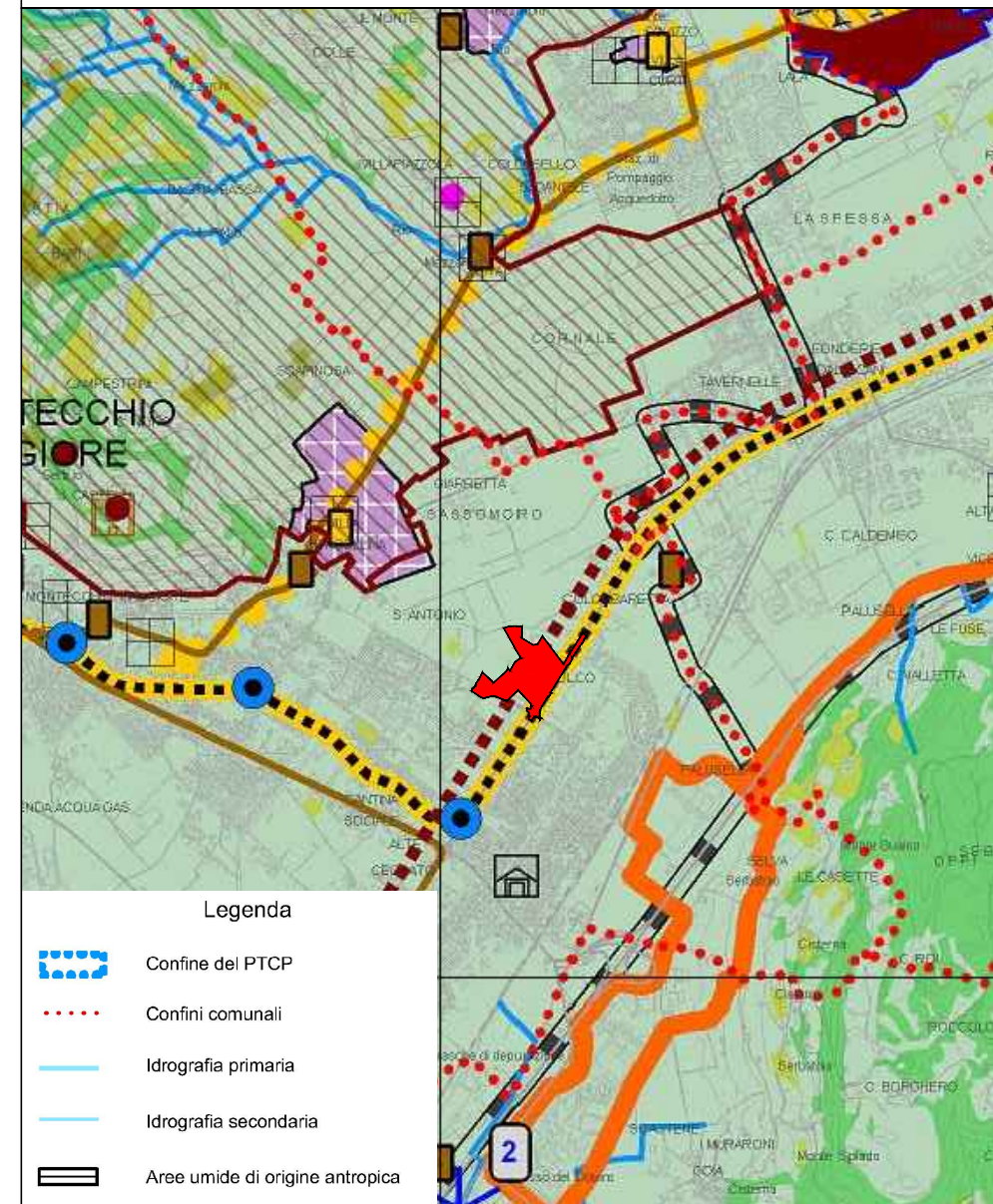
3.1.b Carta del sistema ambientale  
(fonte: Provincia di Vicenza PTCP approvato 2012)



4.1.b - Carta del sistema insediativo infrastrutturale  
(fonte: Regione Vedi provincia approvato 2012)



5.1.b - Carta del sistema del paesaggio  
(fonte: Regione Vedi provincia approvato 2012)



**AMPLIAMENTO FABBRICATO COMMERCIALE "SORELLE RAMONDA"**  
in località Alte Ceccato, Comune di Montebelluna maggiore (VI)

PROCEDURA DI VALUTAZIONE DI IMPATTO AMBIENTALE SU PROGETTO DEFINITIVO  
D.LGS. 3 Aprile 2006 n.152 e ss.mm.ii., L.R. Veneto 18 Febbraio 2016 n.4

proponente: **S.I.L.** Società Immobiliare Lombarda S.p.A.

tecnico incaricato: **Studio RINALDO S.r.l.** ing. Daniele Rinaldo

titolo: **Quadro Programmatico - Allegati PTCP Adottato 2012, tavole: 3.1.b, 4.1.b, 5.1.b**

scala: data: rev:

n.: **Q1 All.4**