

PROVINCIA DI
VICENZA

REGIONE
VENETO

COMUNE DI
ARZIGNANO

RILIEVI AUTOMATICI DI TRAFFICO

Via del Lavoro e Via Quinta Strada
in Comune di Arzignano (VI)



RELAZIONE TECNICA Report dati di traffico

Committente:

Consulente:



Via del Lavoro, 114
36071 Arzignano (VI)
tel 0444 450946



Piazza della Serenissima, 20
31033 Castelfranco Veneto (TV)
tel 0423 720203 - fax 0423 720203



Ottobre 2020

Revisione 0

INDICE

0 SINTESI DEI DATI.....	2
1 GENERALITÀ DELLO STUDIO	3
2 RILIEVI AUTOMATICI DI TRAFFICO.....	4
2.1 DATI STRUMENTAZIONE RADAR	4
3 VALUTAZIONE LOS ASSI STRADALI.....	7
3.1 LIVELLI DI SERVIZIO	7
3.1.1 <i>Definizioni</i>	7
3.1.2 <i>Livelli di servizio degli assi stradali</i>	9
3.2 VERIFICA ANALITICA LOS ASSI STRADALI	10

0 SINTESI DEI DATI

SINTESI DEI DATI

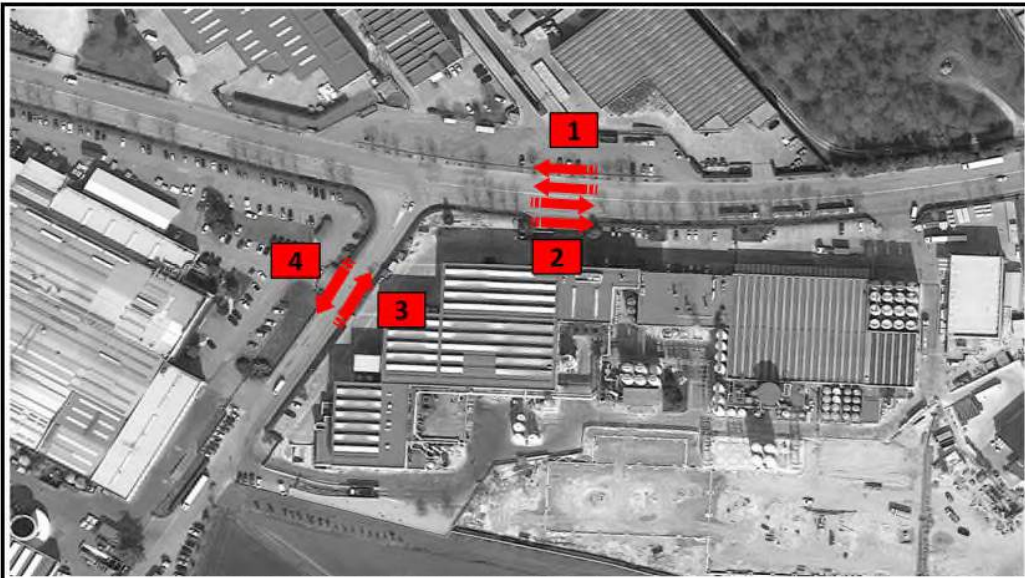
COMUNE: Arzignano (VI)

Via del Lavoro, Via Quinta Strada

Giorni di rilevazione:

Mercoledì 21/10/2020
 Giovedì 22/10/2020
 Venerdì 23/10/2020

Carta Web Gis:



Passaggi medi giornalieri: (espressi in veic. eq./giorno)	1	3.635	10.456
	2	3.321	
	3	1.811	
	4	1.689	
Intervallo di rilevazione - 00.00 - 24.00 -			

TOTALE MEDIO GIORNALIERO

10.456

1 GENERALITÀ DELLO STUDIO

La presente relazione ha per oggetto un'indagine di traffico, effettuata mediante strumentazione automatica - tecnologia radar ad effetto Doppler -, lungo Via del Lavoro e Via Quinta Strada in Comune di Arzignano (VI).

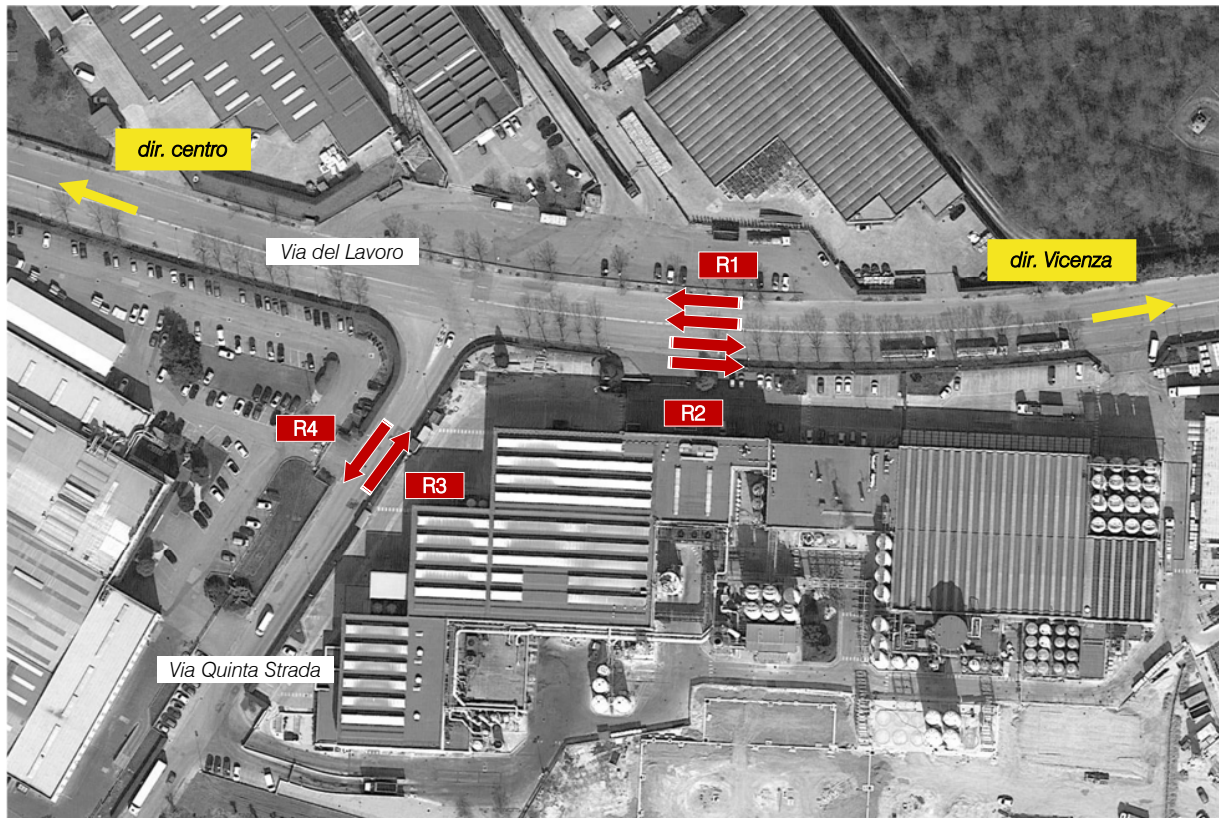


Figura 1.1 – Area oggetto di analisi ad Arzignano

Di seguito verranno presentati i dati di traffico elaborati rilevati nelle giornate di mercoledì 21, giovedì 22 e venerdì 23 ottobre 2020.

Dopo una breve descrizione della strumentazione utilizzata e delle operazioni svolte, verranno pertanto riportati i dati relativi ai flussi veicolari, opportunamente rielaborati attraverso l'utilizzo di uno specifico database.

A seguito dell'esplicazione della metodologia utilizzata, verrà inoltre effettuata la valutazione del Livello di Servizio degli assi stradali di interesse attraverso il metodo più autorevole presente in letteratura (Highway Capacity Manual).

2 RILIEVI AUTOMATICI DI TRAFFICO

Ai fini di precise ed attendibili valutazioni di natura trasportistica, per descrivere in modo completo ed accurato i flussi veicolari che caratterizzano la viabilità oggetto di analisi, si è ricorsi a dei rilievi automatici di traffico lungo le vie sopraccitate.

2.1 DATI STRUMENTAZIONE RADAR

Tra le tipologie di rilievo automatico del traffico, la strumentazione radar è in grado di coniugare un'elevata precisione ad un'adeguata versatilità delle operazioni.

I rilievi, eseguiti mediante strumentazione radar, hanno permesso un monitoraggio continuativo dalle 00.00 alle 24.00 durante tre giorni infrasettimanali del mese di ottobre 2020:

- mercoledì 21 ottobre 2020;
- giovedì 22 ottobre 2020;
- venerdì 23 ottobre 2020.

L'indagine è stata condotta mediante apparecchiatura contatraffico; tale strumentazione viene usualmente impostata, a seconda dell'entità del traffico da monitorare, sulla funzione "incoming", "outgoing" o "bidirectional".



Figura 2.1 – Strumentazione radar Wavetech



Figura 2.2 – Strumentazione radar ViaTraffic

Il radar, dotato di propria alimentazione a batteria, è stato ubicato esternamente alla carreggiata, senza arrecare alcun disturbo al normale deflusso veicolare, con angolazione rispetto all'asse stradale tale da permettere il corretto conteggio dei flussi veicolari. Durante le operazioni di installazione si è provveduto infatti a calibrare la strumentazione variando l'angolo di inclinazione del radar parallelamente al piano viabile; grazie all'ausilio di un palmare si è potuto inoltre verificare, in tempo reale, l'effettivo conteggio dei veicoli e la loro lunghezza.

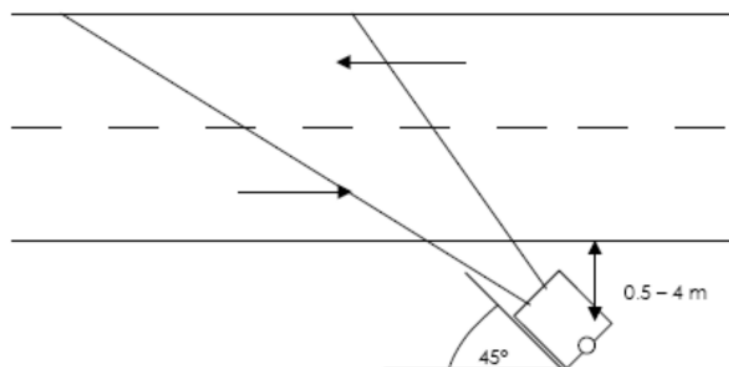


Figura 2.3 – Angolo di installazione dei radar rispetto alla direzione di marcia

Di seguito si propone una sintetica tabella riportante la numerazione, la denominazione e la localizzazione delle sezioni rilevate.

Denominazione direzioni rilevate	Posizione
R1	Via del Lavoro dir. ovest
R2	Via del Lavoro dir. est
R3	Via Quinta Strada dir. nord
R4	Via Quinta Strada dir. sud

Tabella 2.1 – Numerazione, denominazione e localizzazione sezioni rilevate

Al fine di monitorare le principali caratteristiche del traffico, l'indagine è stata condotta relativamente ai flussi di traffico giornalieri suddivisi per fasce orarie.

I dati di traffico immagazzinati sono stati rielaborati mediante un apposito database distinguendoli per numero di postazione, giorno, classe veicolare e fascia oraria. Per quanto concerne le tipologie veicolari utilizzate per le rielaborazioni i veicoli rilevati sono stati suddivisi in 3 classi sulla base della loro lunghezza (L):

Classe	Tipologia veicolare	Lunghezza
Auto	Auto + Motocicli	$0.0 \text{ m} < L < 6.5 \text{ m}$
Commerciali leggeri	Commerciali leggeri	$6.5 \text{ m} \leq L < 8.5 \text{ m}$
Pesanti	Mezzi pesanti	$8.5 \text{ m} \leq L < 21.0 \text{ m}$

Tabella 2.2 – Classificazione veicoli

I dati sono stati aggregati ed omogeneizzati in termini di veicoli equivalenti utilizzando il coefficiente 0.5 per i motocicli, 1.0 per i veicoli leggeri e 2.0 per i mezzi pesanti.

A seguito della valutazione del livello di servizio degli assi stradali analizzati, si riportano i dati di traffico ed in particolare:

- ✓ i dati generali accompagnati da documentazione fotografica relativi a ciascuna postazione;
- ✓ i volumi di traffico orari relativi a ciascuna postazione;
- ✓ i grafici relativi ai flussi veicolari di ciascuna postazione;
- ✓ i grafici riepilogativi relativi ai flussi veicolari giornalieri.

3 VALUTAZIONE LOS ASSI STRADALI

Nel presente capitolo si analizza il funzionamento dei due assi stradali monitorati dalla strumentazione radar. Dopo aver considerato i parametri necessari alla descrizione funzionale e geometrica degli assi, verrà assegnato il livello di servizio a ciascuno di essi. Di seguito, dopo la definizione dei criteri utilizzati, verrà esposta la procedura di determinazione dei LOS (Level of Service) con metodo analitico.

3.1 LIVELLI DI SERVIZIO

3.1.1 Definizioni

La classificazione qualitativa della congestione è eseguita in genere secondo una scala di sei lettere (da A ad F) che rappresentano i diversi livelli di servizio (LOS), come definiti nel manuale statunitense – l'Highway Capacity Manual (HCM). Nell'ambito dell'ingegneria dei trasporti tali livelli sono utilizzati per descrivere l'entità di traffico su tronchi stradali o intersezioni. Le verifiche analitiche della rete viaria non possono perciò prescindere dall'esposizione di alcuni riferimenti teorici che vengono di seguito chiariti. I principali indici ai quali si farà riferimento sono:

- *Volume di traffico orario o flusso orario f (veic/h)*: numero di veicoli che transita - o che si prevede transiterà - in un'ora, attraverso una data sezione di una corsia o di una strada.
- *Traffico medio giornaliero annuo T_{mga}* : è il rapporto fra il numero di veicoli che attraversano una data sezione (in genere, riferito ai due sensi di marcia) e 365 giorni. Tale dato si riporta ad un intervallo di tempo molto ampio e non tiene conto delle oscillazioni del traffico, nei vari periodi dell'anno, per cui è più significativo il valore del traffico giornaliero medio T_{gm} definito come rapporto tra il numero di veicoli che, in dato numero di giorni opportunamente scelti nell'arco dell'anno, transitano attraverso la data sezione ed il numero di giorni in cui si è eseguito il rilevamento.
- *Portata veicolare Q* : numero di veicoli transitanti - o che si prevede transiterà - in una sezione della strada durante un intervallo di tempo inferiore all'ora; equivale al prodotto della densità per la velocità media di deflusso. Tra le portate assume fondamentale importanza, in ingegneria stradale, la capacità.
- *Portata di servizio*: flusso massimo gestibile con un determinato livello di servizio.
- *Capacità C* : è la portata massima relativa ad un dato periodo di tempo che, in una sezione di una corsia o di una strada, per determinate condizioni della strada stessa, dell'ambiente e del traffico, ha "sufficiente probabilità di non essere superata". La capacità rappresenta la risposta dell'infrastruttura alla domanda prevalente di movimento. Dal punto di vista tecnico assumerà un valore soddisfacente quando si mantiene superiore alla portata.

- *Intensità di traffico*: portata di punta che deriva dai quindici minuti più carichi all'interno dell'ora.
- *Densità di traffico D*: è il numero dei veicoli presenti in un dato istante in un tratto stradale di determinata lunghezza (in genere 1 km); il volume del traffico sarà pertanto uguale al prodotto della densità per la velocità.
- *Velocità del deflusso V*: velocità media nello spazio.
- Relazione fondamentale del deflusso:

$$\text{Portata (Q)} = \text{Densità (D)} \cdot \text{Velocità di deflusso (V)}$$

Dopo aver chiarito il significato di alcuni tra i parametri fondamentali della teoria della circolazione si può comprendere più facilmente il concetto di Livello di servizio (LOS). Il LOS può essere visto, in generale, come funzione lineare della densità (veicoli/km): è ottimo quando la densità è bassa e viceversa. In pratica si può definire come la misura della prestazione della strada nello smaltire il traffico, ovvero il grado con il quale il traffico presente vincola il conducente durante la marcia. Si tratta, quindi, di un indice maggiormente significativo rispetto alla semplice conoscenza del flusso massimo o della capacità. L'HCM riconosce generalmente 5 livelli di servizio connotati con le prime cinque lettere dell'alfabeto (da A ad E). Ad essi si aggiunge un sesto livello F, nel quale la congestione azzerava il passaggio dei veicoli. In particolare i LOS definiscono i seguenti stadi di circolazione:

- *LOS A*: rappresenta le condizioni di flusso libero, cioè ogni veicolo si muove senza alcun vincolo ed in libertà assoluta di manovra entro la corrente;
- *LOS B*: rappresenta le condizioni di deflusso con modesta riduzione della velocità ma ancora con elevate condizioni di comfort fisico e psicologico;
- *LOS C*: rappresenta una condizione di deflusso intermedia; la presenza degli altri veicoli determina vincoli sempre maggiori causando una riduzione di comfort ma un flusso ancora stabile;
- *LOS D*: in queste condizioni il flusso è ancora stabile sebbene la libertà di manovra sia ampiamente ridotta ed il livello di comfort fisico e psicologico comincia ad essere basso;
- *LOS E*: in queste condizioni il flusso si avvicina al limite della capacità e i condizionamenti tra i veicoli sono pressoché totali; le condizioni di deflusso sono al limite della stabilità;
- *LOS F*: questo livello rappresenta le condizioni di flusso forzato; si verificano facilmente condizioni instabili di deflusso fino all'insorgere di forti fenomeni di accodamento.

Il livello di servizio si configura quindi, in generale, come una misura qualitativa dell'effetto di certi fattori che comprendono la velocità ed il tempo di percorrenza, le interruzioni del traffico, la libertà di manovra, la sicurezza, la comodità della guida ed i costi di esercizio. La scelta dei singoli livelli è stata definita in base a particolari valori di alcuni di questi fattori.

3.1.2 Livelli di servizio degli assi stradali

La stima del livello di servizio di un asse stradale è effettuata facendo riferimento a specifici modelli analitici, tra i quali, quelli maggiormente attendibili in campo trasportistico sono contenuti nell'Highway Capacity Manual (HCM) nelle versioni 1985 e 2000. L'HCS, utilizzato per le verifiche dei LOS, non è altro che la versione software del manuale e pertanto ne utilizza le metodologie di calcolo per la definizione del funzionamento degli elementi che compongono la rete stradale. La versione utilizzata (HCS 7) implementa la sesta edizione del manuale.

In particolare, per quanto riguarda gli assi stradali, si riportano di seguito gli intervalli di riferimento per l'assegnazione del livello di servizio a seconda della tipologia di arco stradale analizzato.

La prima tipologia di strade analizzata ricade nelle "Two-Lane Highways", ovvero strade ad unica carreggiata con una corsia per direzione di marcia. Ciò che caratterizza tale categoria è la modalità di sorpasso; nell'effettuare tale manovra, infatti, l'auto deve invadere la corsia con direzione di marcia opposta. Il livello di servizio è definito dal parametro "Follower Density" ovvero il numero di veicoli follower nell'unità di lunghezza. Si definiscono due tabelle per distinguere il diverso comportamento che l'utente adotta con basse o alte velocità di percorrenza; il limite è definito da 50 mi/h ovvero 80 km/h.

LOS	Follower Density (follower/mi)		Follower Density (follower/km)	
	Velocità ≥ 50 mi/h	Velocità < 50 mi/h	Velocità ≥ 80 km/h	Velocità < 80 km/h
A	≤2.0	≤2.5	≤1.2	≤1.6
B	2.0 – 4.0	2.5 – 5.0	1.2 – 2.5	1.6 – 3.1
C	4.0 – 8.0	5.0 – 10.0	2.5 – 5.0	3.1 – 6.2
D	8.0 – 12.0	10.0 – 15.0	5.0 – 7.5	6.2 – 9.3
E	> 12.0	> 15.0	> 7.5	> 9.3

Tabella 3.1 – LOS tronchi stradali per le Two-Lane Highways

La seconda tipologia di strade viene definita come "Multilane Highway Segments", ovvero strade a carreggiate separate o ad unica carreggiata dotate di due o più corsie per direzione di marcia. Tali assi stradali presentano caratteristiche simili alle Freeway. Il livello di servizio viene definito attraverso la misura della densità.

LOS	Density (pc/mi/ln)	Density (pc/km/ln)
A	≤11	≤7
B	11 – 18	7 – 11
C	18 – 26	11 – 16
D	26 – 35	16 – 22
E	35 – 45	22 – 28
F	> 45	> 28

Tabella 3.2 – LOS tronchi stradali per le Multilane Highway Segments

3.2 VERIFICA ANALITICA LOS ASSI STRADALI

Di seguito si riporta la verifica dei LOS di Via del Lavoro e Via Quinta Strada in termini di veicoli equivalenti con metodo analitico.

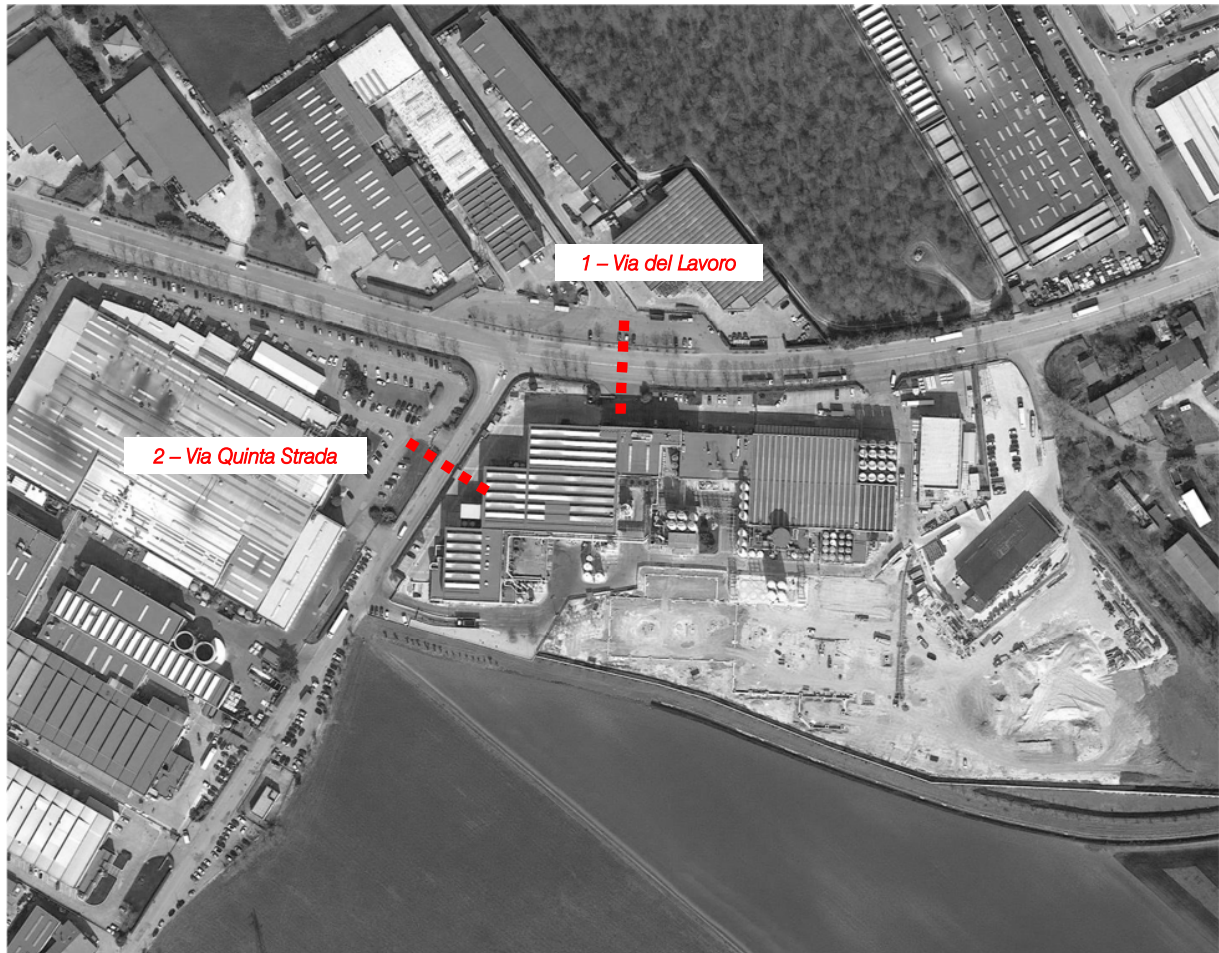


Figura 3.1 – Assi stradali analizzati

Si riportano nella seguente tabella i valori di flusso utilizzati per il calcolo del LOS nei due assi. Si è fatto riferimento all'ora di punta della mattina, compresa tra le 07:30 e le 08:30, risultata come la più gravosa per la rete stradale analizzata. Si precisa che i volumi riportati sono espressi in veicoli equivalenti; nel calcolo del LOS si è tenuto conto della percentuale di veicoli pesanti gravante su ogni direzione.

Direzione del flusso	Volumi di traffico 07:30-08:30
Via del Lavoro dir. ovest	323
Via del Lavoro dir. est	325
Via Quinta Strada dir. nord	137
Via Quinta Strada dir. sud	174
TOT	959

Tabella 3.3 – Veicoli equivalenti 07.30 – 08.30

Si riportano di seguito i risultati ottenuti per Via del Lavoro e Via Quinta Strada. Per ciascuna di esse sono stati specificati i parametri geometrici e i parametri relativi al flusso, in particolare:

- numero e larghezza delle corsie;
- larghezza delle banchine;
- separazione o meno di carreggiata;
- inclinazione del terreno e stato della pavimentazione;
- densità dei punti di accesso;
- velocità di deflusso libero o limite di velocità;
- veicoli in transito e percentuale di mezzi pesanti.

In base alla configurazione dei due assi stradali, Via del Lavoro è stata classificata come “Multilane Highway” mentre Via Quinta Strada è stata analizzata come “Twolane Highway”.

Dato che il volume della rete analizzata risulta contenuto, i LOS calcolati risultano di fatto sempre pari ad A.

Di seguito si riportano i risultati ottenuti per ciascun asse.

VERIFICA ASSE STRADALE – VIA DEL LAVORO DIREZIONE OVEST

HCS7 Multilane Highway Report			
Project Information			
Analyst	Logit Engineering	Date	10/22/2020
Agency	Logit Engineering	Analysis Year	2020
Jurisdiction	Arzignano (VI)	Time Period Analyzed	7:30-8:30
Project Description	RT Sicit Group SpA Arzignano VI	Unit	United States Customary
Direction 1 Geometric Data			
Direction 1	Via del Lavoro Ovest		
Number of Lanes (N), ln	2	Terrain Type	Specific Grade
Segment Length (L), ft	-	Percent Grade, %	0.01
Measured or Base Free-Flow Speed	Base	Grade Length, mi	1.00
Base Free-Flow Speed (BFFS), mi/h	45.0	Access Point Density, pts/mi	10.0
Lane Width, ft	11	Left-Side Lateral Clearance (LCR), ft	0
Median Type	Divided	Total Lateral Clearance (TLC), ft	1
Free-Flow Speed (FFS), mi/h	36.7		
Direction 1 Adjustment Factors			
Driver Population	All Familiar	Final Speed Adjustment Factor (SAF)	1.000
Driver Population SAF	1.000	Final Capacity Adjustment Factor (CAF)	1.000
Driver Population CAF	1.000		
Direction 1 Demand and Capacity			
Volume(V) veh/h	323	Heavy Vehicle Adjustment Factor (fv)	0.998
Peak Hour Factor	0.83	Flow Rate (Vp), pc/h/ln	195
Total Trucks, %	0.11	Capacity (c), pc/h/ln	1900
Single-Unit Trucks (SUT), %	30	Adjusted Capacity (cadj), pc/h/ln	1900
Tractor-Trailers (TT), %	70	Volume-to-Capacity Ratio (v/c)	0.10
Direction 1 Speed and Density			
Lane Width Adjustment (fLW)	1.9	Average Speed (S), mi/h	36.7
Total Lateral Clearance Adj. (fLLC)	3.9	Density (D), pc/mi/ln	5.3
Median Type Adjustment (fM)	0.0	Level of Service (LOS)	A
Access Point Density Adjustment (fA)	2.5		

LOS VIA DEL LAVORO DIREZIONE OVEST

METODO ANALITICO HCM → LOS A

VERIFICA ASSE STRADALE – VIA DEL LAVORO DIREZIONE EST

HCS7 Multilane Highway Report			
Project Information			
Analyst	Logit Engineering	Date	10/22/2020
Agency	Logit Engineering	Analysis Year	2020
Jurisdiction	Arzignano (VI)	Time Period Analyzed	7:30-8:30
Project Description	RT Sicit Group SpA Arzignano VI	Unit	United States Customary
Direction 2 Geometric Data			
Direction 2	Via del Lavoro Est		
Number of Lanes (N), ln	2	Terrain Type	Specific Grade
Segment Length (L), ft	-	Percent Grade, %	0.01
Measured or Base Free-Flow Speed	Base	Grade Length, mi	1.00
Base Free-Flow Speed (BFFS), mi/h	45.0	Access Point Density, pts/mi	10.0
Lane Width, ft	11	Left-Side Lateral Clearance (LCR), ft	0
Median Type	Divided	Total Lateral Clearance (TLC), ft	1
Free-Flow Speed (FFS), mi/h	36.7		
Direction 2 Adjustment Factors			
Driver Population	All Familiar	Final Speed Adjustment Factor (SAF)	1.000
Driver Population SAF	1.000	Final Capacity Adjustment Factor (CAF)	1.000
Driver Population CAF	1.000		
Direction 2 Demand and Capacity			
Volume(V) veh/h	325	Heavy Vehicle Adjustment Factor (f _{HV})	0.998
Peak Hour Factor	0.86	Flow Rate (V _P), pc/h/ln	190
Total Trucks, %	0.14	Capacity (c), pc/h/ln	1900
Single-Unit Trucks (SUT), %	30	Adjusted Capacity (c _{adj}), pc/h/ln	1900
Tractor-Trailers (TT), %	70	Volume-to-Capacity Ratio (v/c)	0.10
Direction 2 Speed and Density			
Lane Width Adjustment (f _{LW})	1.9	Average Speed (S), mi/h	36.7
Total Lateral Clearance Adj. (f _{LCC})	3.9	Density (D), pc/mi/ln	5.2
Median Type Adjustment (f _M)	0.0	Level of Service (LOS)	A
Access Point Density Adjustment (f _A)	2.5		

LOS VIA DEL LAVORO DIREZIONE EST

METODO ANALITICO HCM → LOS A

VERIFICA ASSE STRADALE – VIA QUINTA STRADA DIREZIONE NORD

HCS7 Two-Lane Highway Report					
Project Information					
Analyst	Logit Engineering		Date	10/22/2020	
Agency	Logit Engineering		Analysis Year	2020	
Jurisdiction	Arzignano (VI)		Time Period Analyzed	7:30-8:30	
Project Description	RT Sicit Group SpA Arzignano VI		Unit	United States Customary	
Segment 1					
Vehicle Inputs					
Segment Type	Passing Zone		Length, ft	1526	
Lane Width, ft	13		Shoulder Width, ft	2	
Speed Limit, mi/h	31		Access Point Density, pts/mi	2.0	
Demand and Capacity					
Directional Demand Flow Rate, veh/h	163		Opposing Demand Flow Rate, veh/h	207	
Peak Hour Factor	0.84		Total Trucks, %	0.06	
Segment Capacity, veh/h	1700		Demand/Capacity (D/C)	0.10	
Intermediate Results					
Segment Vertical Class	1		Free-Flow Speed, mi/h	32.6	
Speed Slope Coefficient	2.02929		Speed Power Coefficient	0.53726	
PF Slope Coefficient	-1.28458		PF Power Coefficient	0.68823	
In Passing Lane Effective Length?	No		Total Segment Density, veh/mi/ln	1.6	
%Improved % Followers	0.0		% Improved Avg Speed	0.0	
Subsegment Data					
#	Segment Type	Length, ft	Radius, ft	Superelevation, %	Average Speed, mi/h
1	Tangent	1526	-	-	32.2
Vehicle Results					
Average Speed, mi/h	32.2		Percent Followers, %	30.8	
Segment Travel Time, minutes	0.54		Followers Density, followers/mi/ln	1.6	
Vehicle LOS	A				

LOS VIA QUINTA STRADA DIREZIONE NORD

METODO ANALITICO HCM → LOS A

VERIFICA ASSE STRADALE – VIA QUINTA STRADA DIREZIONE SUD

HCS7 Two-Lane Highway Report					
Project Information					
Analyst	Logit Engineering		Date	10/22/2020	
Agency	Logit Engineering		Analysis Year	2020	
Jurisdiction	Arzignano (VI)		Time Period Analyzed	7:30-8:30	
Project Description	RT Sicit Group SpA Arzignano VI		Unit	United States Customary	
Segment 1					
Vehicle Inputs					
Segment Type	Passing Zone		Length, ft	1526	
Lane Width, ft	13		Shoulder Width, ft	2	
Speed Limit, mi/h	31		Access Point Density, pts/mi	2.0	
Demand and Capacity					
Directional Demand Flow Rate, veh/h	207		Opposing Demand Flow Rate, veh/h	163	
Peak Hour Factor	0.84		Total Trucks, %	0.06	
Segment Capacity, veh/h	1700		Demand/Capacity (D/C)	0.12	
Intermediate Results					
Segment Vertical Class	1		Free-Flow Speed, mi/h	32.6	
Speed Slope Coefficient	2.01248		Speed Power Coefficient	0.55037	
PF Slope Coefficient	-1.26980		PF Power Coefficient	0.69162	
In Passing Lane Effective Length?	No		Total Segment Density, veh/mi/ln	2.2	
%Improved % Followers	0.0		% Improved Avg Speed	0.0	
Subsegment Data					
#	Segment Type	Length, ft	Radius, ft	Superelevation, %	Average Speed, mi/h
1	Tangent	1526	-	-	32.0
Vehicle Results					
Average Speed, mi/h	32.0		Percent Followers, %	34.8	
Segment Travel Time, minutes	0.54		Followers Density, followers/mi/ln	2.2	
Vehicle LOS	A				

LOS VIA QUINTA STRADA DIREZIONE SUD

METODO ANALITICO HCM → LOS A

INDICE DELLE FIGURE

<i>Figura 1.1 – Area oggetto di analisi ad Arzignano.....</i>	<i>3</i>
<i>Figura 2.1 – Strumentazione radar Wavetech.....</i>	<i>4</i>
<i>Figura 2.2 – Strumentazione radar ViaTraffic.....</i>	<i>4</i>
<i>Figura 2.3 – Angolo di installazione dei radar rispetto alla direzione di marcia.....</i>	<i>5</i>
<i>Figura 3.1 – Assi stradali analizzati.....</i>	<i>10</i>

INDICE DELLE TABELLE

<i>Tabella 2.1 – Numerazione, denominazione e localizzazione sezioni rilevate.....</i>	<i>5</i>
<i>Tabella 2.2 – Classificazione veicoli.....</i>	<i>5</i>
<i>Tabella 3.1 – LOS tronchi stradali per le Two-Lane Highways.....</i>	<i>9</i>
<i>Tabella 3.2 – LOS tronchi stradali per le Multilane Highway Segments.....</i>	<i>9</i>
<i>Tabella 3.3 – Veicoli equivalenti 07.30 – 08.30.....</i>	<i>11</i>

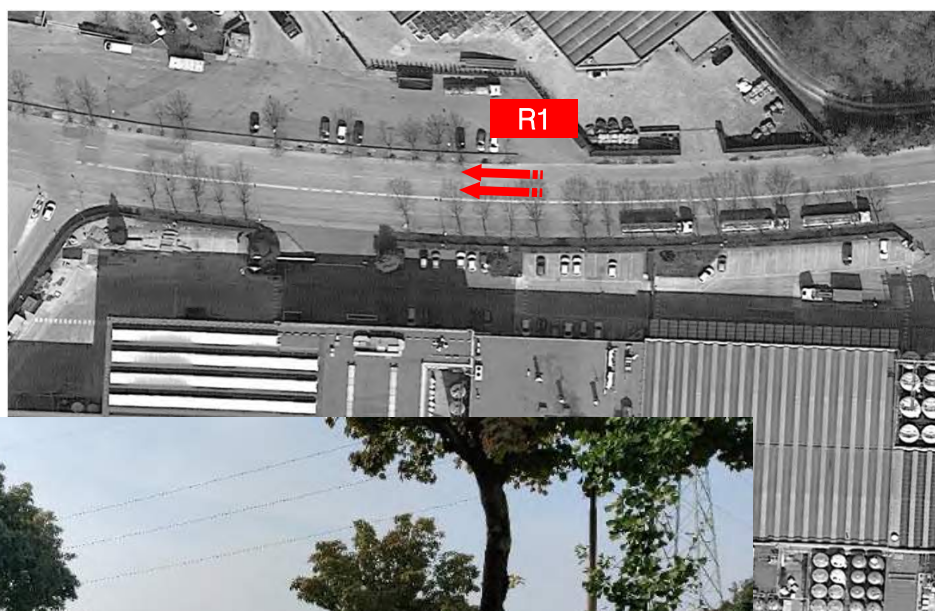
RILIEVI AUTOMATICI: RADAR 1

DATI GENERALI

Via del Lavoro, dir. ovest

Giorni di rilievo

Mercoledì	21.10.2020	Situazione meteo: sereno
Giovedì	22.10.2020	Situazione meteo: sereno
Venerdì	23.10.2020	Situazione meteo: sereno



VOLUME DI TRAFFICO INTERVALLO TEMPORALE 15 min

Mercoledì 21.10.2020

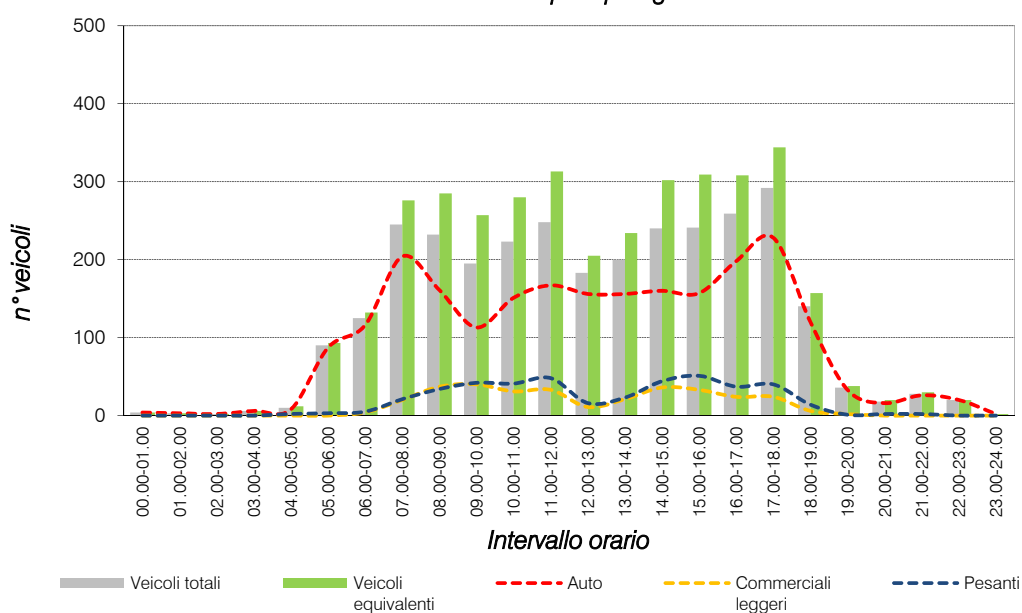
	Auto	Commerciali leggeri	Pesanti	Veicoli totali	Veic. eq.
0:00	1	0	0	1	1
0:15	0	0	0	0	0
0:30	2	0	0	2	2
0:45	1	0	0	1	1
1:00	0	0	0	0	0
1:15	1	0	0	1	1
1:30	2	0	0	2	2
1:45	0	0	0	0	0
2:00	1	0	0	1	1
2:15	0	0	0	0	0
2:30	1	0	0	1	1
2:45	0	0	0	0	0
3:00	1	0	0	1	1
3:15	0	0	0	0	0
3:30	2	0	0	2	2
3:45	3	0	0	3	3
4:00	0	0	0	0	0
4:15	1	0	0	1	1
4:30	6	0	2	8	10
4:45	1	0	0	1	1
5:00	5	0	3	8	11
5:15	14	0	0	14	14
5:30	42	0	0	42	42
5:45	27	0	0	27	27
6:00	20	0	0	20	20
6:15	20	2	1	23	25
6:30	34	0	3	37	40
6:45	42	2	1	45	47
7:00	41	5	4	50	57
7:15	37	0	8	45	53
7:30	63	6	3	72	78
7:45	63	9	6	78	89
8:00	50	9	7	66	78
8:15	44	10	9	63	77
8:30	35	9	10	54	69
8:45	32	9	8	49	62
9:00	21	14	5	40	52
9:15	29	7	13	49	66
9:30	34	7	13	54	71
9:45	29	12	11	52	69
10:00	45	7	14	66	84
10:15	33	10	6	49	60
10:30	37	7	6	50	60
10:45	36	7	15	58	77
11:00	36	10	10	56	71
11:15	42	12	19	73	98
11:30	46	8	10	64	78
11:45	43	3	9	55	66
12:00	67	4	5	76	83
12:15	29	0	4	33	37
12:30	35	3	6	44	52
12:45	26	4	1	31	34
13:00	42	6	4	52	59
13:15	32	3	6	41	49
13:30	45	8	5	58	67
13:45	37	4	8	49	59
14:00	52	8	16	76	96
14:15	30	12	12	54	72
14:30	47	6	8	61	72
14:45	31	10	8	49	62
15:00	25	11	16	52	74
15:15	20	9	15	44	64
15:30	62	7	11	80	95
15:45	51	6	9	66	78
16:00	60	4	12	76	90
16:15	43	6	11	60	74
16:30	51	11	11	73	90
16:45	45	3	3	51	56
17:00	68	7	11	86	101
17:15	50	8	10	68	82
17:30	72	4	11	87	100
17:45	38	5	8	51	62
18:00	45	1	10	56	67
18:15	26	4	1	31	34
18:30	32	0	1	33	34
18:45	17	1	2	20	23
19:00	19	2	1	22	24
19:15	4	0	0	4	4
19:30	7	0	0	7	7
19:45	3	0	0	3	3
20:00	5	0	0	5	5
20:15	6	0	0	6	6
20:30	2	0	1	3	4
20:45	3	0	1	4	5
21:00	12	0	2	14	16
21:15	2	0	0	2	2
21:30	10	0	0	10	10
21:45	2	0	0	2	2
22:00	13	0	0	13	13
22:15	4	0	0	4	4
22:30	3	0	0	3	3
22:45	0	0	0	0	0
23:00	2	0	0	2	2
23:15	0	0	0	0	0
23:30	0	0	0	0	0
23:45	0	0	0	0	0



Mercoledì 21.10.2020

	Auto	Commerciali leggeri	Pesanti	Veicoli totali	Veicoli equivalenti
00.00-01.00	4	0	0	4	4
01.00-02.00	3	0	0	3	3
02.00-03.00	2	0	0	2	2
03.00-04.00	6	0	0	6	6
04.00-05.00	8	0	2	10	12
05.00-06.00	87	0	3	90	93
06.00-07.00	116	4	5	125	132
07.00-08.00	204	20	21	245	276
08.00-09.00	161	37	34	232	285
09.00-10.00	113	40	42	195	257
10.00-11.00	151	31	41	223	280
11.00-12.00	167	33	48	248	313
12.00-13.00	156	11	16	183	205
13.00-14.00	156	21	23	200	234
14.00-15.00	160	36	44	240	302
15.00-16.00	157	33	51	241	309
16.00-17.00	198	24	37	259	308
17.00-18.00	228	24	40	292	344
18.00-19.00	120	6	14	140	157
19.00-20.00	33	2	1	36	38
20.00-21.00	16	0	2	18	20
21.00-22.00	26	0	2	28	30
22.00-23.00	20	0	0	20	20
23.00-24.00	2	0	0	2	2
00.00-24.00	2.294	322	426	3.042	3.632

Valori flussi veicolari orari per tipologia di veicolo



VOLUME DI TRAFFICO INTERVALLO TEMPORALE 15 min

Giovedì 22.10.2020

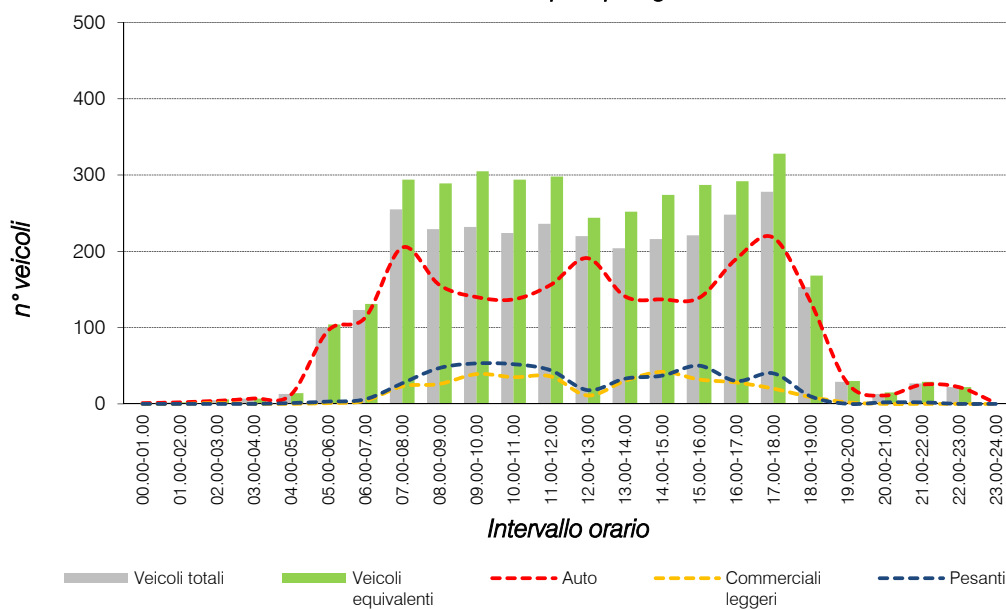
	Auto	Commerciali leggeri	Pesanti	Veicoli totali	Veic. eq.
0:00	0	0	0	0	0
0:15	0	0	0	0	0
0:30	1	0	0	1	1
0:45	0	0	0	0	0
1:00	1	0	0	1	1
1:15	0	0	0	0	0
1:30	1	0	0	1	1
1:45	0	0	0	0	0
2:00	1	0	0	1	1
2:15	1	0	0	1	1
2:30	1	1	0	2	3
2:45	1	0	0	1	1
3:00	0	0	0	0	0
3:15	1	0	0	1	1
3:30	4	0	0	4	4
3:45	2	0	0	2	2
4:00	3	0	0	3	3
4:15	2	0	0	2	2
4:30	5	0	1	6	7
4:45	2	0	0	2	2
5:00	5	0	1	6	7
5:15	15	1	1	17	19
5:30	43	0	0	43	43
5:45	34	0	1	35	36
6:00	13	1	0	14	15
6:15	29	1	1	31	33
6:30	30	0	1	31	32
6:45	42	2	4	48	53
7:00	44	2	6	52	59
7:15	40	4	9	53	64
7:30	59	8	2	69	75
7:45	63	9	10	82	97
8:00	43	4	10	57	69
8:15	53	7	9	69	82
8:30	26	4	14	44	60
8:45	34	11	14	59	79
9:00	25	10	8	43	56
9:15	27	10	13	50	68
9:30	47	10	17	74	96
9:45	42	9	15	66	86
10:00	30	15	16	61	85
10:15	25	7	11	43	58
10:30	39	8	17	64	85
10:45	43	5	8	56	67
11:00	37	9	10	56	71
11:15	34	5	10	49	62
11:30	38	8	16	62	82
11:45	47	14	8	69	84
12:00	75	3	5	83	90
12:15	34	2	5	41	47
12:30	45	2	4	51	56
12:45	38	4	4	46	52
13:00	24	6	12	42	57
13:15	36	8	10	54	68
13:30	37	8	5	50	59
13:45	44	8	6	58	68
14:00	31	11	15	57	78
14:15	28	12	9	49	64
14:30	48	14	7	69	83
14:45	30	5	6	41	50
15:00	26	8	16	50	70
15:15	29	10	17	56	78
15:30	42	7	7	56	67
15:45	42	7	10	59	73
16:00	51	10	8	69	82
16:15	39	8	7	54	65
16:30	56	6	7	69	79
16:45	44	4	8	56	66
17:00	64	6	10	80	93
17:15	42	7	11	60	75
17:30	71	3	15	89	106
17:45	41	4	4	49	55
18:00	57	5	6	68	77
18:15	32	3	2	37	41
18:30	24	0	0	24	24
18:45	21	1	2	24	27
19:00	8	2	0	10	11
19:15	11	0	0	11	11
19:30	6	0	0	6	6
19:45	2	0	0	2	2
20:00	4	0	1	5	6
20:15	1	0	0	1	1
20:30	4	0	1	5	6
20:45	2	0	0	2	2
21:00	9	0	2	11	13
21:15	3	0	0	3	3
21:30	10	0	0	10	10
21:45	3	0	0	3	3
22:00	14	0	0	14	14
22:15	4	0	0	4	4
22:30	2	0	0	2	2
22:45	2	0	0	2	2
23:00	0	0	0	0	0
23:15	0	0	0	0	0
23:30	0	0	0	0	0
23:45	1	0	0	1	1



Giovedì 22.10.2020

	Auto	Commerciali leggeri	Pesanti	Veicoli totali	Veicoli equivalenti
00.00-01.00	1	0	0	1	1
01.00-02.00	2	0	0	2	2
02.00-03.00	4	1	0	5	6
03.00-04.00	7	0	0	7	7
04.00-05.00	12	0	1	13	14
05.00-06.00	96	1	3	100	104
06.00-07.00	113	4	6	123	131
07.00-08.00	205	23	27	255	294
08.00-09.00	156	26	47	229	289
09.00-10.00	140	39	53	232	305
10.00-11.00	137	35	52	224	294
11.00-12.00	156	36	44	236	298
12.00-13.00	191	11	18	220	244
13.00-14.00	141	30	33	204	252
14.00-15.00	137	42	37	216	274
15.00-16.00	139	32	50	221	287
16.00-17.00	190	28	30	248	292
17.00-18.00	218	20	40	278	328
18.00-19.00	134	9	10	153	168
19.00-20.00	27	2	0	29	30
20.00-21.00	11	0	2	13	15
21.00-22.00	25	0	2	27	29
22.00-23.00	22	0	0	22	22
23.00-24.00	1	0	0	1	1
00.00-24.00	2.265	339	455	3.059	3.687

Valori flussi veicolari orari per tipologia di veicolo



VOLUME DI TRAFFICO INTERVALLO TEMPORALE 15 min

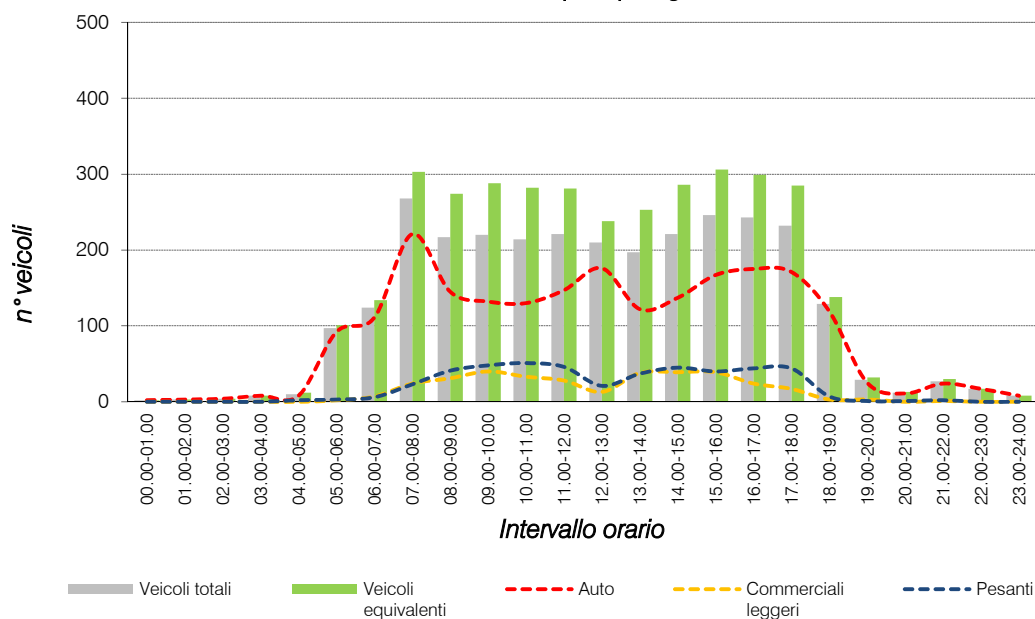
Venerdì 23.10.2020

	Auto	Commerciali leggeri	Pesanti	Veicoli totali	Veic. eq.
0:00	1	0	0	1	1
0:15	1	0	0	1	1
0:30	0	0	0	0	0
0:45	0	0	0	0	0
1:00	0	0	0	0	0
1:15	1	0	0	1	1
1:30	2	0	0	2	2
1:45	0	0	0	0	0
2:00	1	0	0	1	1
2:15	1	0	0	1	1
2:30	1	0	0	1	1
2:45	1	0	0	1	1
3:00	0	0	0	0	0
3:15	3	0	0	3	3
3:30	2	0	0	2	2
3:45	3	0	0	3	3
4:00	1	0	0	1	1
4:15	1	0	0	1	1
4:30	5	0	2	7	9
4:45	1	0	0	1	1
5:00	4	0	2	6	8
5:15	14	0	0	14	14
5:30	37	1	0	38	39
5:45	37	1	1	39	41
6:00	15	0	1	16	17
6:15	30	1	0	31	32
6:30	27	1	2	30	33
6:45	39	5	3	47	53
7:00	41	4	6	51	59
7:15	53	2	1	56	58
7:30	51	11	7	69	82
7:45	76	7	9	92	105
8:00	45	4	4	53	59
8:15	40	9	11	60	76
8:30	25	9	12	46	63
8:45	35	9	14	58	77
9:00	29	9	7	45	57
9:15	27	10	17	54	76
9:30	32	14	14	60	81
9:45	44	7	10	61	75
10:00	35	11	12	58	76
10:15	31	4	12	47	61
10:30	39	8	13	60	77
10:45	25	10	14	49	68
11:00	36	7	10	53	67
11:15	32	8	14	54	72
11:30	39	5	8	52	63
11:45	40	8	14	62	80
12:00	70	6	7	83	93
12:15	34	1	3	38	42
12:30	38	2	8	48	57
12:45	34	4	3	41	46
13:00	22	9	9	40	54
13:15	29	6	9	44	56
13:30	41	10	11	62	78
13:45	31	13	8	52	67
14:00	31	10	6	47	58
14:15	40	4	11	55	68
14:30	36	11	14	61	81
14:45	30	14	14	58	79
15:00	40	9	9	58	72
15:15	33	10	12	55	72
15:30	48	10	9	67	81
15:45	46	10	10	66	81
16:00	39	4	11	54	67
16:15	44	7	7	58	69
16:30	50	4	17	71	90
16:45	44	9	9	62	76
17:00	53	5	17	75	95
17:15	42	3	13	58	73
17:30	41	7	7	55	66
17:45	35	2	7	44	52
18:00	50	1	4	55	60
18:15	31	2	1	34	36
18:30	23	0	1	24	25
18:45	16	0	1	17	18
19:00	11	1	1	13	15
19:15	5	1	0	6	7
19:30	5	1	0	6	7
19:45	4	0	0	4	4
20:00	2	0	1	3	4
20:15	6	0	0	6	6
20:30	3	0	0	3	3
20:45	0	0	0	0	0
21:00	7	1	2	10	13
21:15	3	0	0	3	3
21:30	10	0	0	10	10
21:45	4	0	0	4	4
22:00	12	0	0	12	12
22:15	5	0	0	5	5
22:30	0	0	0	0	0
22:45	0	0	0	0	0
23:00	2	0	0	2	2
23:15	2	0	0	2	2
23:30	3	0	0	3	3
23:45	1	0	0	1	1

Venerdì 23.10.2020

	Auto	Commerciali leggeri	Pesanti	Veicoli totali	Veicoli equivalenti
00.00-01.00	2	0	0	2	2
01.00-02.00	3	0	0	3	3
02.00-03.00	4	0	0	4	4
03.00-04.00	8	0	0	8	8
04.00-05.00	8	0	2	10	12
05.00-06.00	92	2	3	97	101
06.00-07.00	111	7	6	124	134
07.00-08.00	221	24	23	268	303
08.00-09.00	145	31	41	217	274
09.00-10.00	132	40	48	220	288
10.00-11.00	130	33	51	214	282
11.00-12.00	147	28	46	221	281
12.00-13.00	176	13	21	210	238
13.00-14.00	122	38	37	197	253
14.00-15.00	137	39	45	221	286
15.00-16.00	167	39	40	246	306
16.00-17.00	175	24	44	243	299
17.00-18.00	171	17	44	232	285
18.00-19.00	119	3	7	129	138
19.00-20.00	25	3	1	29	32
20.00-21.00	11	0	1	12	13
21.00-22.00	24	1	2	27	30
22.00-23.00	17	0	0	17	17
23.00-24.00	8	0	0	8	8
00.00-24.00	2.155	342	462	2.959	3.597

Valori flussi veicolari orari per tipologia di veicolo



RILIEVI AUTOMATICI: RADAR 2

DATI GENERALI

Via del Lavoro, dir. est

Giorni di rilievo

Mercoledì	21.10.2020	Situazione meteo: sereno
Giovedì	22.10.2020	Situazione meteo: sereno
Venerdì	23.10.2020	Situazione meteo: sereno



VOLUME DI TRAFFICO INTERVALLO TEMPORALE 15 min

Mercoledì 21.10.2020

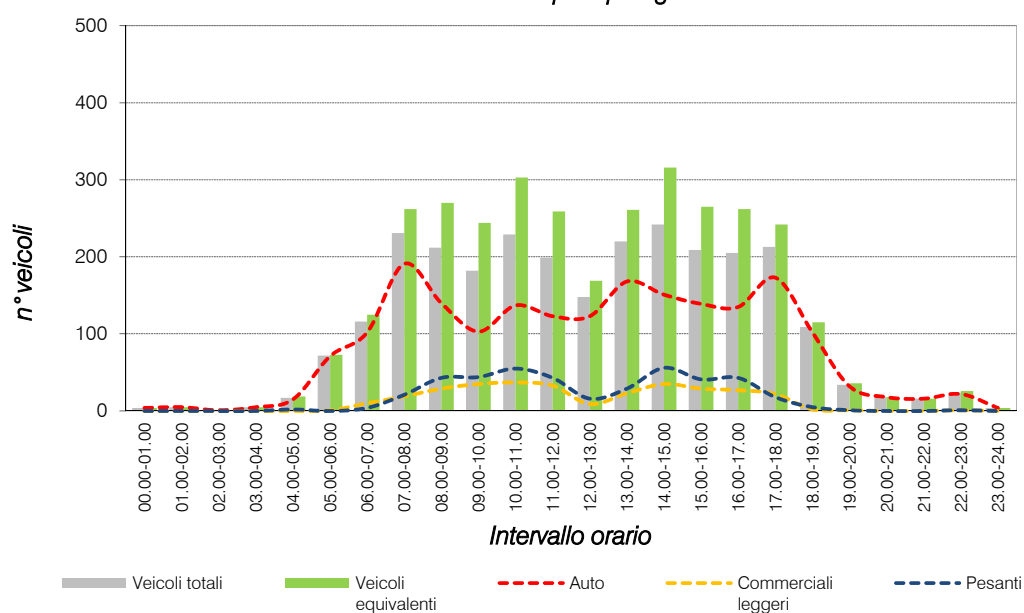
	<i>Auto</i>	<i>Commerciali leggeri</i>	<i>Pesanti</i>	<i>Veicoli totali</i>	<i>Veic. eq.</i>
0:00	1	0	0	1	1
0:15	0	0	0	0	0
0:30	2	0	0	2	2
0:45	1	0	0	1	1
1:00	3	0	0	3	3
1:15	0	0	0	0	0
1:30	1	0	0	1	1
1:45	1	0	0	1	1
2:00	1	0	0	1	1
2:15	0	0	0	0	0
2:30	0	0	0	0	0
2:45	0	0	0	0	0
3:00	1	0	0	1	1
3:15	1	0	0	1	1
3:30	3	0	0	3	3
3:45	0	0	0	0	0
4:00	1	0	0	1	1
4:15	1	0	0	1	1
4:30	11	0	1	12	13
4:45	2	0	1	3	4
5:00	2	0	0	2	2
5:15	6	0	0	6	6
5:30	30	0	0	30	30
5:45	34	1	0	35	36
6:00	14	2	1	17	19
6:15	19	4	1	24	27
6:30	27	2	0	29	30
6:45	43	2	2	47	50
7:00	32	3	3	38	43
7:15	32	5	6	43	52
7:30	32	3	4	39	46
7:45	76	8	8	92	104
8:00	34	6	14	54	71
8:15	49	7	9	65	78
8:30	30	6	7	43	53
8:45	27	10	13	50	68
9:00	31	6	12	49	64
9:15	20	9	11	40	56
9:30	27	10	9	46	60
9:45	25	10	12	47	64
10:00	39	6	15	60	78
10:15	32	14	14	60	81
10:30	31	6	16	53	72
10:45	35	11	10	56	72
11:00	29	13	13	55	75
11:15	29	6	12	47	62
11:30	34	11	10	55	71
11:45	31	3	8	42	52
12:00	37	5	8	50	61
12:15	24	2	5	31	37
12:30	42	2	2	46	49
12:45	21	0	1	22	23
13:00	31	5	7	43	53
13:15	49	3	4	56	62
13:30	42	9	7	58	70
13:45	46	6	11	63	77
14:00	64	5	15	84	102
14:15	26	10	15	51	71
14:30	38	10	14	62	81
14:45	23	10	12	45	62
15:00	35	11	9	55	70
15:15	34	6	10	50	63
15:30	41	9	13	63	81
15:45	29	3	9	41	52
16:00	32	7	9	48	61
16:15	41	7	13	61	78
16:30	35	8	13	56	73
16:45	28	5	8	41	52
17:00	51	4	8	63	73
17:15	41	10	5	56	66
17:30	49	5	4	58	65
17:45	32	3	1	36	39
18:00	39	2	3	44	48
18:15	19	0	1	20	21
18:30	27	0	1	28	29
18:45	17	0	0	17	17
19:00	10	1	0	11	12
19:15	10	0	0	10	10
19:30	7	0	1	8	9
19:45	5	0	0	5	5
20:00	3	0	0	3	3
20:15	2	0	0	2	2
20:30	9	0	0	9	9
20:45	4	0	0	4	4
21:00	5	0	0	5	5
21:15	0	0	0	0	0
21:30	9	0	0	9	9
21:45	2	0	0	2	2
22:00	14	1	0	15	16
22:15	4	0	0	4	4
22:30	2	0	1	3	4
22:45	2	0	0	2	2
23:00	2	0	0	2	2
23:15	1	0	0	1	1
23:30	1	0	0	1	1
23:45	0	0	0	0	0



Mercoledì 21.10.2020

	Auto	Commerciali leggeri	Pesanti	Veicoli totali	Veicoli equivalenti
00.00-01.00	4	0	0	4	4
01.00-02.00	5	0	0	5	5
02.00-03.00	1	0	0	1	1
03.00-04.00	5	0	0	5	5
04.00-05.00	15	0	2	17	19
05.00-06.00	71	1	0	72	73
06.00-07.00	102	10	4	116	125
07.00-08.00	191	19	21	231	262
08.00-09.00	140	29	43	212	270
09.00-10.00	103	35	44	182	244
10.00-11.00	137	37	55	229	303
11.00-12.00	123	33	43	199	259
12.00-13.00	123	9	16	148	169
13.00-14.00	168	23	29	220	261
14.00-15.00	151	35	56	242	316
15.00-16.00	139	29	41	209	265
16.00-17.00	135	27	43	205	262
17.00-18.00	173	22	18	213	242
18.00-19.00	102	2	5	109	115
19.00-20.00	32	1	1	34	36
20.00-21.00	18	0	0	18	18
21.00-22.00	16	0	0	16	16
22.00-23.00	22	1	1	24	26
23.00-24.00	4	0	0	4	4
00.00-24.00	1.980	313	422	2.715	3.300

Valori flussi veicolari orari per tipologia di veicolo



VOLUME DI TRAFFICO INTERVALLO TEMPORALE 15 min

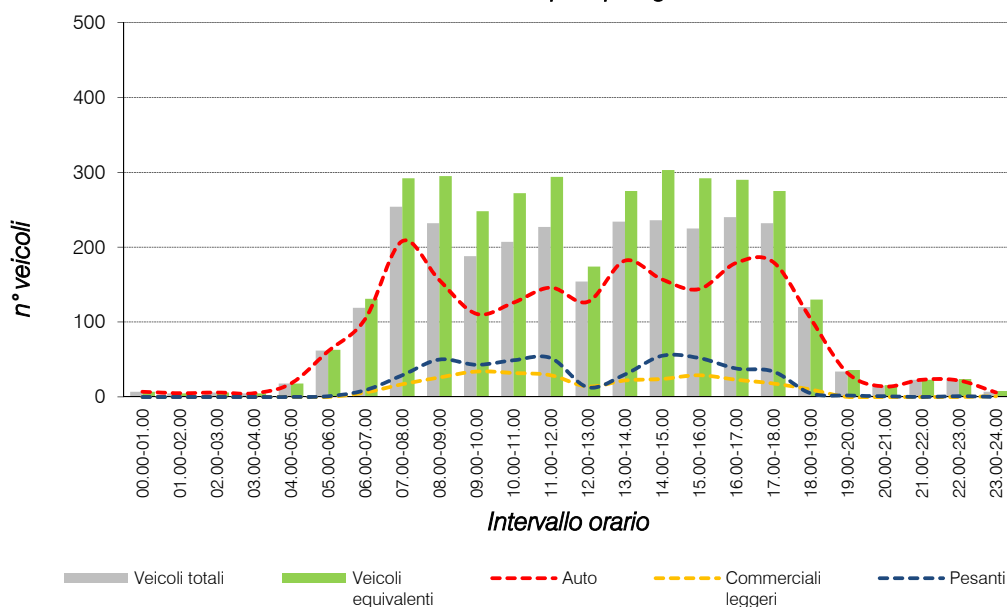
Giovedì 22.10.2020

	<i>Auto</i>	<i>Commerciali leggeri</i>	<i>Pesanti</i>	<i>Veicoli totali</i>	<i>Veic. eq.</i>
0:00	2	0	0	2	2
0:15	1	0	0	1	1
0:30	1	0	0	1	1
0:45	3	0	0	3	3
1:00	3	0	0	3	3
1:15	1	0	0	1	1
1:30	1	0	0	1	1
1:45	0	0	0	0	0
2:00	0	0	0	0	0
2:15	2	0	0	2	2
2:30	4	0	0	4	4
2:45	0	0	0	0	0
3:00	0	0	0	0	0
3:15	2	0	0	2	2
3:30	1	0	0	1	1
3:45	2	0	0	2	2
4:00	1	0	0	1	1
4:15	4	0	0	4	4
4:30	8	0	0	8	8
4:45	5	0	0	5	5
5:00	2	0	0	2	2
5:15	7	0	1	8	9
5:30	28	0	0	28	28
5:45	25	0	0	25	25
6:00	18	0	3	21	24
6:15	17	2	0	19	20
6:30	29	2	2	33	36
6:45	40	2	4	46	51
7:00	35	2	7	44	52
7:15	45	6	8	59	70
7:30	58	4	6	68	76
7:45	70	5	8	83	94
8:00	46	5	16	67	86
8:15	42	6	9	57	69
8:30	37	6	14	57	74
8:45	32	9	11	52	68
9:00	26	4	13	43	58
9:15	34	8	12	54	70
9:30	22	13	13	48	68
9:45	29	9	5	43	53
10:00	40	10	12	62	79
10:15	23	7	14	44	62
10:30	35	8	11	54	69
10:45	28	7	12	47	63
11:00	38	4	14	56	72
11:15	39	8	12	59	75
11:30	35	8	6	49	59
11:45	34	9	20	63	88
12:00	42	5	6	53	62
12:15	33	4	3	40	45
12:30	26	2	1	29	31
12:45	26	3	3	32	37
13:00	40	4	4	48	54
13:15	50	2	6	58	65
13:30	48	10	10	68	83
13:45	44	6	10	60	73
14:00	53	5	15	73	91
14:15	37	6	18	61	82
14:30	37	6	7	50	60
14:45	30	7	15	52	71
15:00	43	5	16	64	83
15:15	36	9	15	60	80
15:30	36	9	10	55	70
15:45	29	6	11	46	60
16:00	40	6	12	58	73
16:15	40	5	9	54	66
16:30	57	8	9	74	87
16:45	42	4	8	54	64
17:00	55	7	9	71	84
17:15	35	2	10	47	58
17:30	53	4	8	65	75
17:45	38	5	7	50	60
18:00	52	5	3	60	66
18:15	28	4	2	34	38
18:30	12	0	0	12	12
18:45	13	1	0	14	15
19:00	13	0	2	15	17
19:15	10	0	0	10	10
19:30	5	0	0	5	5
19:45	4	0	0	4	4
20:00	3	0	1	4	5
20:15	5	0	0	5	5
20:30	5	0	0	5	5
20:45	1	0	0	1	1
21:00	6	0	0	6	6
21:15	7	0	0	7	7
21:30	9	0	0	9	9
21:45	1	0	0	1	1
22:00	15	0	0	15	15
22:15	3	0	1	4	5
22:30	4	0	0	4	4
22:45	0	0	0	0	0
23:00	3	0	0	3	3
23:15	1	0	0	2	3
23:30	2	0	0	2	2
23:45	0	0	0	0	0

Giovedì 22.10.2020

	Auto	Commerciali leggeri	Pesanti	Veicoli totali	Veicoli equivalenti
00.00-01.00	7	0	0	7	7
01.00-02.00	5	0	0	5	5
02.00-03.00	6	0	0	6	6
03.00-04.00	5	0	0	5	5
04.00-05.00	18	0	0	18	18
05.00-06.00	61	0	1	62	63
06.00-07.00	104	6	9	119	131
07.00-08.00	208	17	29	254	292
08.00-09.00	156	26	50	232	295
09.00-10.00	111	34	43	188	248
10.00-11.00	126	32	49	207	272
11.00-12.00	146	29	52	227	294
12.00-13.00	127	14	13	154	174
13.00-14.00	182	22	30	234	275
14.00-15.00	157	24	55	236	303
15.00-16.00	144	29	52	225	292
16.00-17.00	179	23	38	240	290
17.00-18.00	180	18	34	232	275
18.00-19.00	105	10	5	120	130
19.00-20.00	32	0	2	34	36
20.00-21.00	14	0	1	15	16
21.00-22.00	23	0	0	23	23
22.00-23.00	22	0	1	23	24
23.00-24.00	6	1	0	7	8
00.00-24.00	2.124	285	464	2.873	3.482

Valori flussi veicolari orari per tipologia di veicolo



VOLUME DI TRAFFICO INTERVALLO TEMPORALE 15 min

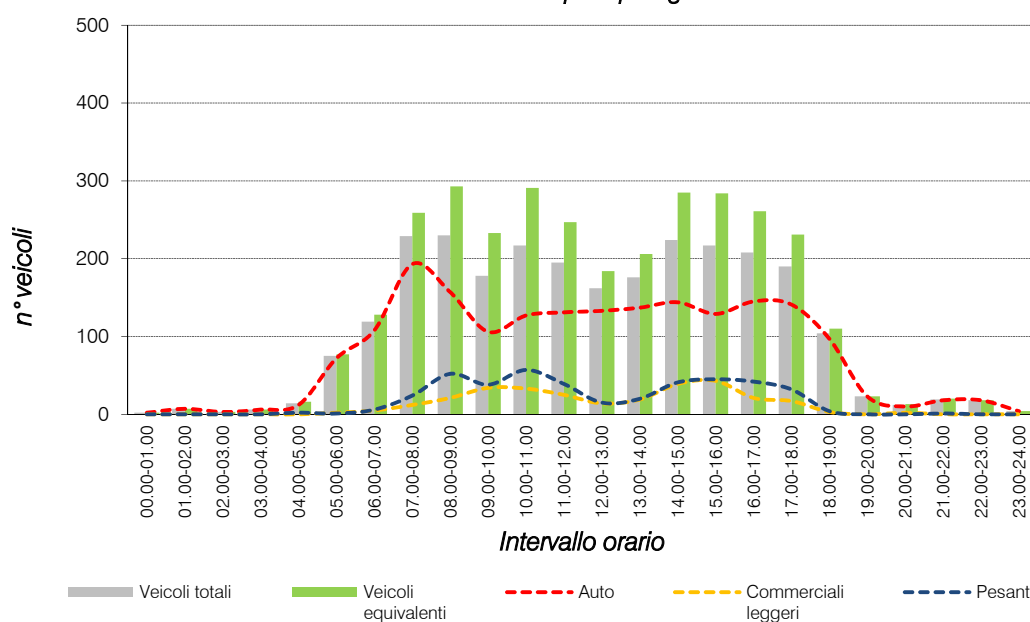
Venerdì 23.10.2020

	Auto	Commerciali leggeri	Pesanti	Veicoli totali	Veic. eq.
0:00	1	0	0	1	1
0:15	0	0	0	0	0
0:30	1	0	0	1	1
0:45	0	0	0	0	0
1:00	3	0	0	3	3
1:15	1	0	0	1	1
1:30	1	0	0	1	1
1:45	2	0	0	2	2
2:00	2	0	0	2	2
2:15	0	0	0	0	0
2:30	1	0	0	1	1
2:45	0	0	0	0	0
3:00	1	0	0	1	1
3:15	0	0	0	0	0
3:30	3	0	0	3	3
3:45	2	0	0	2	2
4:00	0	0	0	0	0
4:15	3	0	1	4	5
4:30	7	0	1	8	9
4:45	2	0	0	2	2
5:00	5	0	0	5	5
5:15	12	0	0	12	12
5:30	26	1	0	27	28
5:45	30	1	1	32	34
6:00	19	0	1	20	21
6:15	20	2	1	23	25
6:30	32	1	1	34	36
6:45	38	1	3	43	47
7:00	33	2	1	37	40
7:15	47	1	7	55	63
7:30	47	4	8	59	69
7:45	68	4	8	80	90
8:00	47	5	13	65	81
8:15	39	4	9	52	63
8:30	41	7	15	63	82
8:45	30	5	15	50	68
9:00	31	9	6	46	57
9:15	25	8	16	49	69
9:30	27	7	6	40	50
9:45	23	10	10	43	58
10:00	42	8	15	65	84
10:15	25	4	20	49	71
10:30	30	12	11	53	70
10:45	30	9	11	50	66
11:00	40	9	11	60	76
11:15	21	3	10	34	46
11:30	37	8	8	53	65
11:45	33	5	10	48	61
12:00	38	6	2	46	51
12:15	37	4	4	45	51
12:30	31	2	5	38	44
12:45	27	2	4	33	38
13:00	18	3	0	21	23
13:15	31	7	8	46	58
13:30	44	3	5	52	59
13:45	44	6	7	57	67
14:00	46	8	7	61	72
14:15	39	10	12	61	78
14:30	29	12	10	51	67
14:45	31	9	12	52	69
15:00	34	9	17	60	82
15:15	28	14	14	56	77
15:30	42	11	9	62	77
15:45	25	9	5	39	49
16:00	41	6	9	56	68
16:15	38	3	11	52	65
16:30	43	7	8	58	70
16:45	23	5	14	42	59
17:00	47	8	10	65	79
17:15	38	3	7	48	57
17:30	31	2	8	41	50
17:45	25	4	7	36	45
18:00	37	3	3	43	48
18:15	34	0	1	35	36
18:30	16	0	0	16	16
18:45	11	0	0	11	11
19:00	5	0	0	5	5
19:15	9	0	0	9	9
19:30	5	0	0	5	5
19:45	4	0	0	4	4
20:00	3	1	0	4	5
20:15	2	0	0	2	2
20:30	3	1	0	4	5
20:45	2	0	0	2	2
21:00	4	0	0	4	4
21:15	4	0	1	5	6
21:30	7	0	0	7	7
21:45	3	0	0	3	3
22:00	14	0	0	14	14
22:15	1	0	0	1	1
22:30	3	0	0	3	3
22:45	0	0	0	0	0
23:00	2	0	0	2	2
23:15	2	0	0	2	2
23:30	0	0	0	0	0
23:45	0	0	0	0	0

Venerdì 23.10.2020

	Auto	Commerciali leggeri	Pesanti	Veicoli totali	Veicoli equivalenti
00.00-01.00	2	0	0	2	2
01.00-02.00	7	0	0	7	7
02.00-03.00	3	0	0	3	3
03.00-04.00	6	0	0	6	6
04.00-05.00	12	0	2	14	16
05.00-06.00	72	2	1	75	77
06.00-07.00	108	5	6	119	128
07.00-08.00	193	12	24	229	259
08.00-09.00	157	21	52	230	293
09.00-10.00	106	34	38	178	233
10.00-11.00	127	33	57	217	291
11.00-12.00	131	25	39	195	247
12.00-13.00	133	14	15	162	184
13.00-14.00	137	19	20	176	206
14.00-15.00	144	39	41	224	285
15.00-16.00	129	43	45	217	284
16.00-17.00	145	21	42	208	261
17.00-18.00	141	17	32	190	231
18.00-19.00	97	3	4	104	110
19.00-20.00	23	0	0	23	23
20.00-21.00	10	2	0	12	13
21.00-22.00	18	0	1	19	20
22.00-23.00	18	0	0	18	18
23.00-24.00	4	0	0	4	4
00.00-24.00	1.923	290	419	2.632	3.201

Valori flussi veicolari orari per tipologia di veicolo



RILIEVI AUTOMATICI: RADAR 3

DATI GENERALI

Via Quinta Strada, dir. nord

Giorni di rilievo

Mercoledì	21.10.2020	Situazione meteo: sereno
Giovedì	22.10.2020	Situazione meteo: sereno
Venerdì	23.10.2020	Situazione meteo: sereno



VOLUME DI TRAFFICO INTERVALLO TEMPORALE 15 min

Mercoledì 21.10.2020

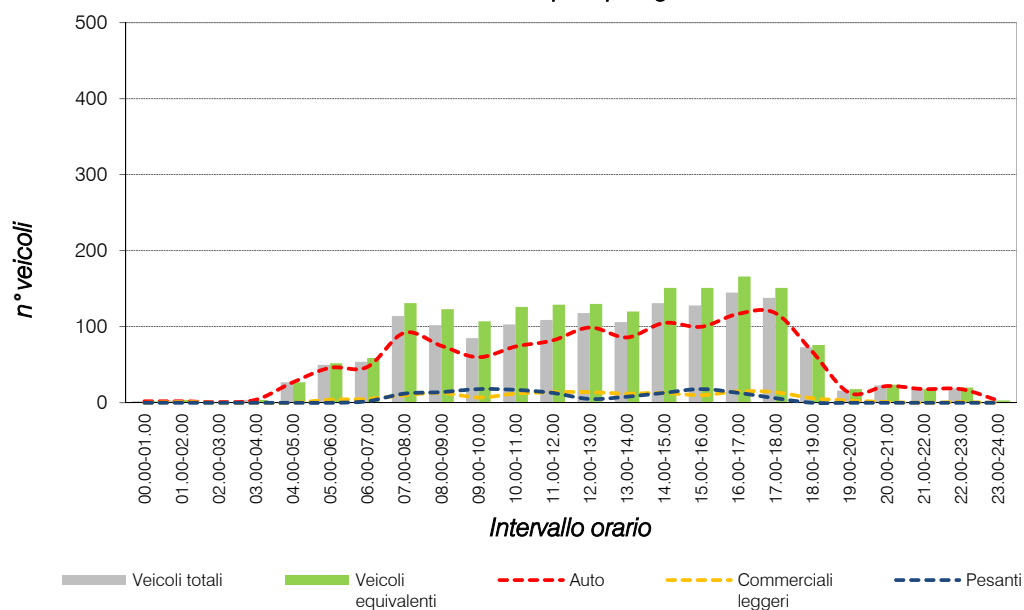
	<i>Auto</i>	<i>Commerciali leggeri</i>	<i>Pesanti</i>	<i>Veicoli totali</i>	<i>Veic. eq.</i>
0:00	0	0	0	0	0
0:15	1	0	0	1	1
0:30	1	0	0	1	1
0:45	0	0	0	0	0
1:00	1	1	0	2	3
1:15	0	0	0	0	0
1:30	1	0	0	1	1
1:45	0	0	0	0	0
2:00	0	0	0	0	0
2:15	0	0	0	0	0
2:30	0	0	0	0	0
2:45	1	0	0	1	1
3:00	0	0	0	0	0
3:15	3	0	0	3	3
3:30	0	0	0	0	0
3:45	1	0	0	1	1
4:00	2	0	0	2	2
4:15	1	0	0	1	1
4:30	13	0	0	13	13
4:45	11	0	0	11	11
5:00	3	1	0	4	5
5:15	10	1	0	11	12
5:30	23	0	0	23	23
5:45	11	2	0	13	14
6:00	12	1	0	14	16
6:15	9	1	0	10	11
6:30	9	2	1	12	14
6:45	17	1	0	18	19
7:00	15	1	2	18	21
7:15	18	2	5	25	31
7:30	27	4	4	35	41
7:45	32	3	1	36	39
8:00	16	4	4	24	30
8:15	24	4	3	31	36
8:30	14	1	4	19	24
8:45	22	4	3	29	34
9:00	14	2	4	20	25
9:15	16	1	5	22	28
9:30	14	0	4	18	22
9:45	16	4	5	25	32
10:00	16	1	5	22	28
10:15	18	3	4	25	31
10:30	19	4	3	26	31
10:45	21	4	5	30	37
11:00	14	2	3	19	23
11:15	24	5	5	34	42
11:30	19	5	2	26	31
11:45	25	2	3	30	34
12:00	51	5	2	58	63
12:15	13	1	1	15	17
12:30	23	4	2	29	33
12:45	12	4	0	16	18
13:00	27	4	1	32	35
13:15	17	2	1	20	22
13:30	25	3	3	31	36
13:45	17	3	3	23	28
14:00	34	4	3	41	46
14:15	16	4	4	24	30
14:30	34	2	3	39	43
14:45	21	3	3	27	32
15:00	30	1	4	35	40
15:15	17	4	5	26	33
15:30	33	3	5	41	48
15:45	21	2	4	27	32
16:00	32	3	3	38	43
16:15	30	4	4	38	44
16:30	34	6	4	44	51
16:45	21	2	2	25	28
17:00	31	4	0	35	37
17:15	22	2	2	26	29
17:30	30	5	3	38	44
17:45	36	3	1	40	43
18:00	23	2	0	25	26
18:15	22	1	0	23	24
18:30	15	1	0	16	17
18:45	7	2	0	9	10
19:00	6	2	0	8	9
19:15	2	0	0	2	2
19:30	4	0	0	4	4
19:45	1	1	0	2	3
20:00	3	0	0	3	3
20:15	3	0	0	3	3
20:30	12	1	0	13	14
20:45	4	0	0	4	4
21:00	2	0	0	2	2
21:15	1	0	0	1	1
21:30	14	0	0	14	14
21:45	1	0	0	1	1
22:00	14	1	0	15	16
22:15	2	0	0	2	2
22:30	1	0	0	1	1
22:45	1	0	0	1	1
23:00	0	0	0	0	0
23:15	0	0	0	0	0
23:30	1	0	0	1	1
23:45	2	0	0	2	2



Mercoledì 21.10.2020

	Auto	Commerciali leggeri	Pesanti	Veicoli totali	Veicoli equivalenti
00.00-01.00	2	0	0	2	2
01.00-02.00	2	1	0	3	4
02.00-03.00	1	0	0	1	1
03.00-04.00	4	0	0	4	4
04.00-05.00	27	0	0	27	27
05.00-06.00	46	4	0	50	52
06.00-07.00	47	5	2	54	59
07.00-08.00	92	10	12	114	131
08.00-09.00	75	13	14	102	123
09.00-10.00	60	7	18	85	107
10.00-11.00	74	12	17	103	126
11.00-12.00	82	14	13	109	129
12.00-13.00	99	14	5	118	130
13.00-14.00	86	12	8	106	120
14.00-15.00	105	13	13	131	151
15.00-16.00	100	10	18	128	151
16.00-17.00	117	15	13	145	166
17.00-18.00	118	14	6	138	151
18.00-19.00	67	6	0	73	76
19.00-20.00	13	3	0	16	18
20.00-21.00	22	1	0	23	24
21.00-22.00	18	0	0	18	18
22.00-23.00	18	1	0	19	20
23.00-24.00	3	0	0	3	3
00.00-24.00	1.278	155	139	1.572	1.793

Valori flussi veicolari orari per tipologia di veicolo



VOLUME DI TRAFFICO INTERVALLO TEMPORALE 15 min

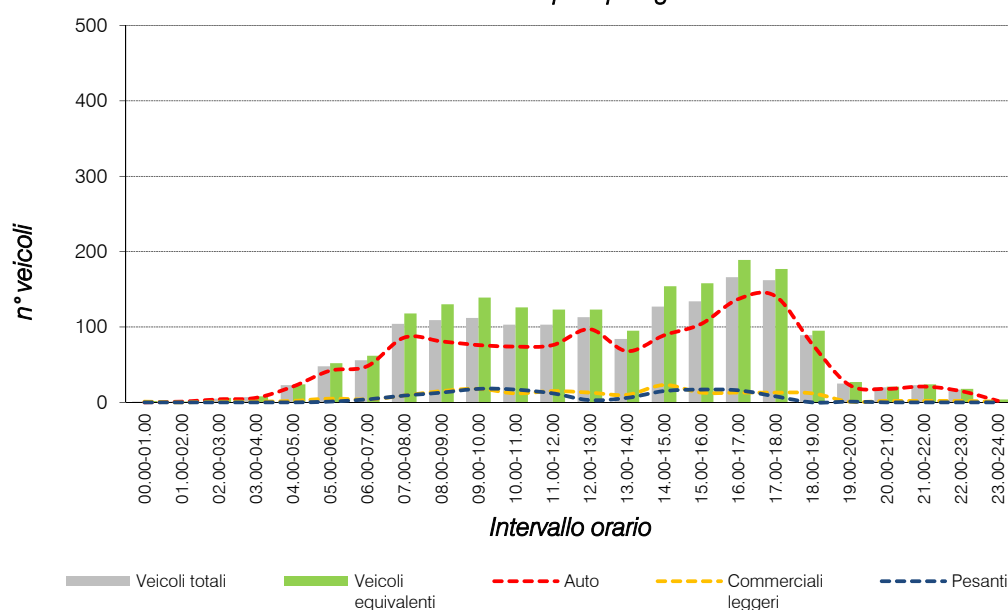
Giovedì 22.10.2020

	<i>Auto</i>	<i>Commerciali leggeri</i>	<i>Pesanti</i>	<i>Veicoli totali</i>	<i>Veic. eq.</i>
0:00	0	0	0	0	0
0:15	0	0	0	0	0
0:30	0	0	0	0	0
0:45	0	1	0	1	2
1:00	0	0	0	0	0
1:15	1	0	0	1	1
1:30	0	0	0	0	0
1:45	0	0	0	0	0
2:00	0	0	0	0	0
2:15	1	0	0	1	1
2:30	2	1	0	3	4
2:45	1	0	0	1	1
3:00	0	0	0	0	0
3:15	1	0	0	1	1
3:30	3	0	0	3	3
3:45	2	1	0	3	4
4:00	1	0	0	1	1
4:15	1	1	0	2	3
4:30	11	0	0	11	11
4:45	8	1	0	9	10
5:00	4	0	0	4	4
5:15	8	0	0	8	8
5:30	19	4	1	24	27
5:45	11	1	0	12	13
6:00	12	1	2	15	18
6:15	7	0	1	8	9
6:30	11	1	1	13	15
6:45	18	1	0	20	21
7:00	12	2	1	15	17
7:15	19	1	2	22	25
7:30	28	4	3	35	40
7:45	27	2	3	32	36
8:00	13	2	1	16	18
8:15	27	4	5	36	43
8:30	20	4	4	28	34
8:45	21	5	3	29	35
9:00	16	3	3	22	27
9:15	17	4	4	25	31
9:30	19	4	5	28	35
9:45	24	7	6	37	47
10:00	17	4	3	24	29
10:15	18	2	4	24	29
10:30	15	4	3	22	27
10:45	24	2	7	33	41
11:00	17	2	4	23	28
11:15	14	6	3	23	29
11:30	25	6	3	34	40
11:45	20	1	2	23	26
12:00	51	6	2	59	64
12:15	20	2	0	22	23
12:30	18	5	0	23	26
12:45	8	0	1	9	10
13:00	15	2	1	18	20
13:15	16	2	2	20	23
13:30	19	1	1	21	23
13:45	18	5	2	25	30
14:00	32	10	5	47	57
14:15	11	2	3	16	20
14:30	24	5	3	32	38
14:45	22	6	4	32	39
15:00	33	4	3	40	45
15:15	23	3	5	31	38
15:30	25	4	4	33	39
15:45	24	2	5	31	37
16:00	33	2	4	39	44
16:15	35	2	5	42	48
16:30	34	6	3	43	49
16:45	35	3	4	42	48
17:00	45	6	2	53	58
17:15	30	2	2	34	37
17:30	37	4	2	43	47
17:45	29	1	2	32	35
18:00	35	5	0	40	43
18:15	18	3	0	21	23
18:30	16	3	0	19	21
18:45	8	1	0	9	10
19:00	11	1	1	13	15
19:15	6	0	0	6	6
19:30	2	0	0	2	2
19:45	4	0	0	4	4
20:00	1	0	0	1	1
20:15	3	0	0	3	3
20:30	8	1	0	9	10
20:45	6	1	0	7	8
21:00	6	1	0	7	8
21:15	3	0	0	3	3
21:30	10	1	0	11	12
21:45	2	0	0	2	2
22:00	8	1	0	9	10
22:15	1	0	0	1	1
22:30	4	1	0	5	6
22:45	2	0	0	2	2
23:00	0	0	0	0	0
23:15	1	0	0	1	1
23:30	1	1	0	2	3
23:45	0	0	0	0	0

Giovedì 22.10.2020

	Auto	Commerciali leggeri	Pesanti	Veicoli totali	Veicoli equivalenti
00.00-01.00	0	1	0	1	2
01.00-02.00	1	0	0	1	1
02.00-03.00	4	1	0	5	6
03.00-04.00	6	1	0	7	8
04.00-05.00	21	2	0	23	24
05.00-06.00	42	5	1	48	52
06.00-07.00	48	4	4	56	62
07.00-08.00	86	9	9	104	118
08.00-09.00	81	15	13	109	130
09.00-10.00	76	18	18	112	139
10.00-11.00	74	12	17	103	126
11.00-12.00	76	15	12	103	123
12.00-13.00	97	13	3	113	123
13.00-14.00	68	10	6	84	95
14.00-15.00	89	23	15	127	154
15.00-16.00	104	13	17	134	158
16.00-17.00	137	13	16	166	189
17.00-18.00	141	13	8	162	177
18.00-19.00	77	12	0	89	95
19.00-20.00	23	1	1	25	27
20.00-21.00	18	2	0	20	21
21.00-22.00	21	2	0	23	24
22.00-23.00	15	2	0	17	18
23.00-24.00	2	1	0	3	4
00.00-24.00	1.307	188	140	1.635	1.876

Valori flussi veicolari orari per tipologia di veicolo



VOLUME DI TRAFFICO INTERVALLO TEMPORALE 15 min

Venerdì 23.10.2020

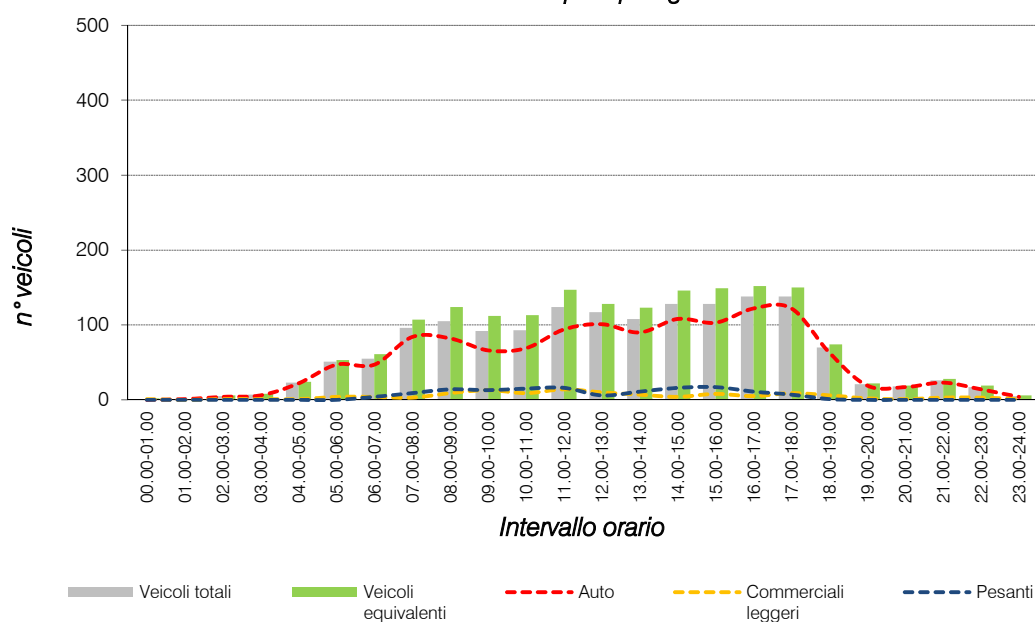
	Auto	Commerciali leggeri	Pesanti	Veicoli totali	Veic. eq.
0:00	0	0	0	0	0
0:15	0	0	0	0	0
0:30	0	1	0	1	2
0:45	0	0	0	0	0
1:00	0	0	0	0	0
1:15	0	0	0	0	0
1:30	1	0	0	1	1
1:45	0	0	0	0	0
2:00	1	1	0	2	3
2:15	0	0	0	0	0
2:30	1	0	0	1	1
2:45	2	0	0	2	2
3:00	2	0	0	2	2
3:15	2	0	0	2	2
3:30	1	1	0	2	3
3:45	1	0	0	1	1
4:00	2	0	0	2	2
4:15	2	0	0	2	2
4:30	11	1	0	12	13
4:45	7	0	0	7	7
5:00	3	0	0	3	3
5:15	12	1	0	13	14
5:30	18	2	0	20	21
5:45	14	1	0	15	16
6:00	14	1	0	15	17
6:15	8	0	2	10	8
6:30	7	0	1	8	9
6:45	21	1	1	23	11
7:00	18	2	2	22	26
7:15	17	1	2	20	22
7:30	23	1	3	27	23
7:45	26	1	2	29	31
8:00	22	1	4	27	32
8:15	21	2	3	26	30
8:30	21	2	4	27	32
8:45	18	4	3	25	30
9:00	10	2	1	13	15
9:15	19	3	4	26	32
9:30	21	4	4	29	35
9:45	16	4	4	24	30
10:00	17	0	4	21	25
10:15	16	3	5	24	31
10:30	20	4	4	28	34
10:45	16	2	2	20	23
11:00	20	1	5	26	32
11:15	19	4	4	27	33
11:30	27	3	4	34	40
11:45	28	6	3	37	43
12:00	43	4	2	49	53
12:15	26	3	2	31	35
12:30	21	3	1	25	28
12:45	11	0	1	12	13
13:00	27	2	1	30	32
13:15	17	1	3	21	25
13:30	25	4	5	34	41
13:45	22	0	2	24	26
14:00	34	1	5	40	46
14:15	19	2	2	23	25
14:30	33	1	5	39	45
14:45	22	1	4	27	32
15:00	32	2	3	37	41
15:15	24	4	5	33	40
15:30	22	1	5	28	34
15:45	25	1	4	30	35
16:00	35	2	2	39	42
16:15	28	0	3	31	34
16:30	46	1	3	50	54
16:45	13	2	3	18	22
17:00	30	6	3	39	45
17:15	28	1	3	32	36
17:30	38	1	1	40	42
17:45	26	1	0	27	28
18:00	27	1	1	29	31
18:15	19	2	0	21	22
18:30	13	2	0	15	16
18:45	4	1	0	5	6
19:00	7	1	0	8	9
19:15	4	1	0	5	6
19:30	4	0	0	4	4
19:45	4	0	0	4	4
20:00	5	0	0	5	5
20:15	2	0	0	2	2
20:30	9	0	0	9	9
20:45	1	1	0	2	3
21:00	6	1	0	7	8
21:15	4	1	0	5	6
21:30	11	0	0	11	11
21:45	2	1	0	3	4
22:00	13	1	0	14	15
22:15	0	0	0	0	0
22:30	0	1	0	1	2
22:45	1	1	0	2	3
23:00	1	1	0	2	3
23:15	2	0	0	2	2
23:30	0	0	0	0	0
23:45	1	0	0	1	1



Venerdì 23.10.2020

	Auto	Commerciali leggeri	Pesanti	Veicoli totali	Veicoli equivalenti
00.00-01.00	0	1	0	1	2
01.00-02.00	1	0	0	1	1
02.00-03.00	4	1	0	5	6
03.00-04.00	6	1	0	7	8
04.00-05.00	22	1	0	23	24
05.00-06.00	47	4	0	51	53
06.00-07.00	47	4	4	55	61
07.00-08.00	84	3	9	96	107
08.00-09.00	82	9	14	105	124
09.00-10.00	66	13	13	92	112
10.00-11.00	69	9	15	93	113
11.00-12.00	94	14	16	124	147
12.00-13.00	101	10	6	117	128
13.00-14.00	90	7	11	108	123
14.00-15.00	108	4	16	128	146
15.00-16.00	103	8	17	128	149
16.00-17.00	122	5	11	138	152
17.00-18.00	122	9	7	138	150
18.00-19.00	63	6	1	70	74
19.00-20.00	19	2	0	21	22
20.00-21.00	17	1	0	18	19
21.00-22.00	23	3	0	26	28
22.00-23.00	14	3	0	17	19
23.00-24.00	4	1	0	5	6
00.00-24.00	1.308	119	140	1.567	1.774

Valori flussi veicolari orari per tipologia di veicolo



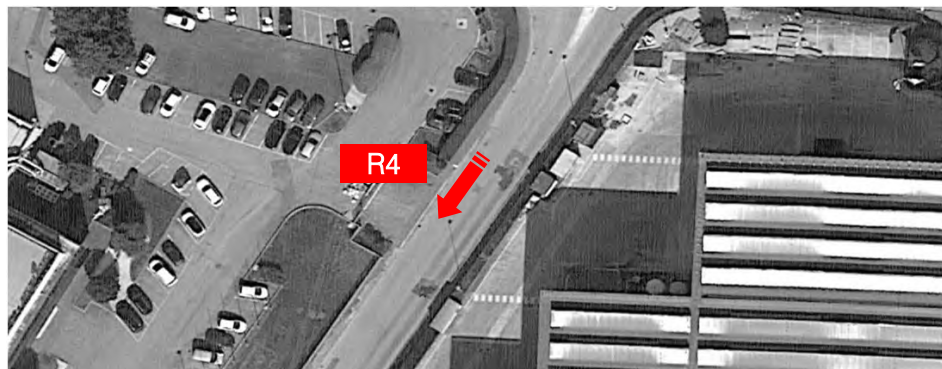
RILIEVI AUTOMATICI: RADAR 4

DATI GENERALI

Via Quinta Strada, dir. sud

Giorni di rilievo

<i>Mercoledì</i>	<i>21.10.2020</i>	<i>Situazione meteo: sereno</i>
<i>Giovedì</i>	<i>22.10.2020</i>	<i>Situazione meteo: sereno</i>
<i>Venerdì</i>	<i>23.10.2020</i>	<i>Situazione meteo: sereno</i>



VOLUME DI TRAFFICO INTERVALLO TEMPORALE 15 min

Mercoledì 21.10.2020

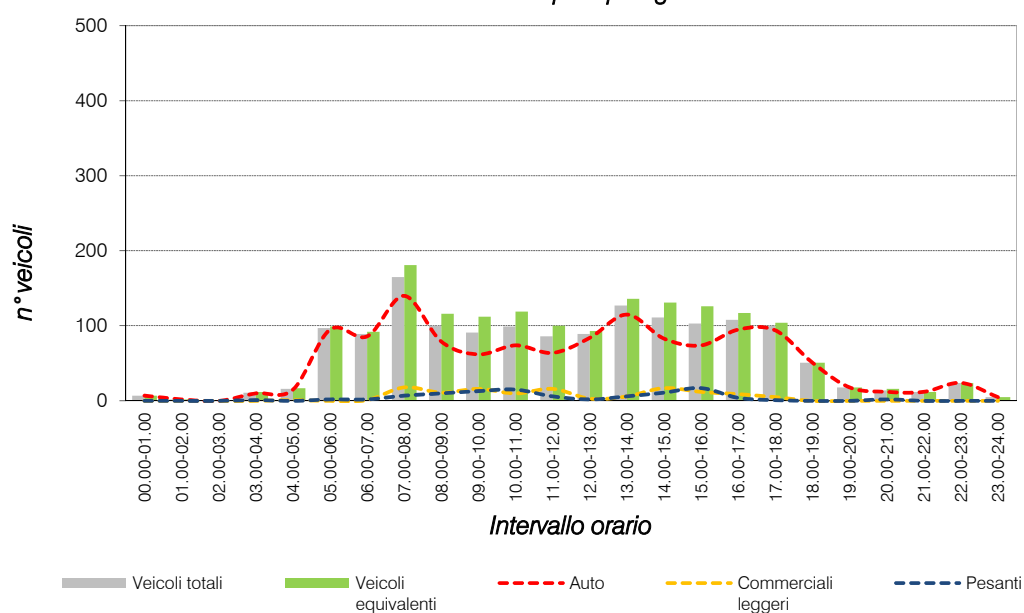
	<i>Auto</i>	<i>Commerciali leggeri</i>	<i>Pesanti</i>	<i>Veicoli totali</i>	<i>Veic. eq.</i>
0:00	3	0	0	3	3
0:15	0	0	0	0	0
0:30	0	0	0	0	0
0:45	4	0	0	4	4
1:00	1	0	0	1	1
1:15	0	0	0	0	0
1:30	1	0	0	1	1
1:45	0	0	0	0	0
2:00	0	0	0	0	0
2:15	0	0	0	0	0
2:30	0	0	0	0	0
2:45	0	0	0	0	0
3:00	1	0	0	1	1
3:15	1	0	0	1	1
3:30	5	0	0	5	5
3:45	3	0	1	4	5
4:00	1	0	0	1	1
4:15	2	0	0	2	2
4:30	7	1	0	8	9
4:45	5	0	0	5	5
5:00	4	0	0	4	4
5:15	11	0	1	12	13
5:30	44	0	0	44	44
5:45	36	0	1	37	38
6:00	20	0	1	21	22
6:15	11	0	0	11	11
6:30	21	0	1	22	23
6:45	36	1	0	37	38
7:00	22	5	1	28	32
7:15	29	4	2	35	39
7:30	37	6	1	44	48
7:45	33	3	3	39	44
8:00	20	0	1	21	22
8:15	27	3	2	32	36
8:30	18	5	4	27	34
8:45	14	3	3	20	25
9:00	12	3	3	18	23
9:15	20	4	0	24	26
9:30	15	3	3	21	26
9:45	15	6	7	28	38
10:00	15	3	3	21	26
10:15	17	1	4	22	27
10:30	17	1	2	20	23
10:45	25	5	6	36	45
11:00	17	8	2	27	33
11:15	20	3	3	26	31
11:30	13	3	0	16	18
11:45	14	2	1	17	19
12:00	29	1	0	30	31
12:15	12	1	1	14	16
12:30	24	1	1	26	28
12:45	19	0	0	19	19
13:00	13	0	0	13	13
13:15	27	2	2	31	34
13:30	45	3	2	50	54
13:45	31	1	2	34	37
14:00	37	4	3	44	49
14:15	18	4	2	24	28
14:30	15	6	3	24	30
14:45	13	3	3	19	24
15:00	18	4	4	26	32
15:15	13	4	3	20	25
15:30	27	2	6	35	42
15:45	17	2	4	23	28
16:00	25	3	1	29	32
16:15	27	4	3	34	39
16:30	25	1	0	26	27
16:45	19	1	0	20	21
17:00	29	1	0	30	31
17:15	11	2	0	13	14
17:30	28	1	1	30	32
17:45	26	1	0	27	28
18:00	18	0	0	18	18
18:15	14	0	0	14	14
18:30	11	0	0	11	11
18:45	8	0	0	8	8
19:00	9	0	0	9	9
19:15	4	0	0	4	4
19:30	2	0	0	2	2
19:45	3	0	0	3	3
20:00	4	0	0	4	4
20:15	5	0	0	5	5
20:30	2	0	1	3	4
20:45	1	0	1	2	3
21:00	4	0	0	4	4
21:15	2	0	0	2	2
21:30	4	0	0	4	4
21:45	2	0	0	2	2
22:00	18	0	0	18	18
22:15	3	0	0	3	3
22:30	2	0	0	2	2
22:45	1	0	0	1	1
23:00	2	0	0	2	2
23:15	1	0	0	1	1
23:30	0	0	0	0	0
23:45	2	0	0	2	2



Mercoledì 21.10.2020

	Auto	Commerciali leggeri	Pesanti	Veicoli totali	Veicoli equivalenti
00.00-01.00	7	0	0	7	7
01.00-02.00	2	0	0	2	2
02.00-03.00	0	0	0	0	0
03.00-04.00	10	0	1	11	12
04.00-05.00	15	1	0	16	17
05.00-06.00	95	0	2	97	99
06.00-07.00	86	1	2	89	92
07.00-08.00	140	18	7	165	181
08.00-09.00	79	11	10	100	116
09.00-10.00	62	16	13	91	112
10.00-11.00	74	10	15	99	119
11.00-12.00	64	16	6	86	100
12.00-13.00	84	3	2	89	93
13.00-14.00	115	6	6	127	136
14.00-15.00	83	17	11	111	131
15.00-16.00	74	12	17	103	126
16.00-17.00	95	9	4	108	117
17.00-18.00	94	5	1	100	104
18.00-19.00	51	0	0	51	51
19.00-20.00	18	0	0	18	18
20.00-21.00	12	0	2	14	16
21.00-22.00	12	0	0	12	12
22.00-23.00	24	0	0	24	24
23.00-24.00	5	0	0	5	5
00.00-24.00	1.301	125	99	1.525	1.690

Valori flussi veicolari orari per tipologia di veicolo



VOLUME DI TRAFFICO INTERVALLO TEMPORALE 15 min

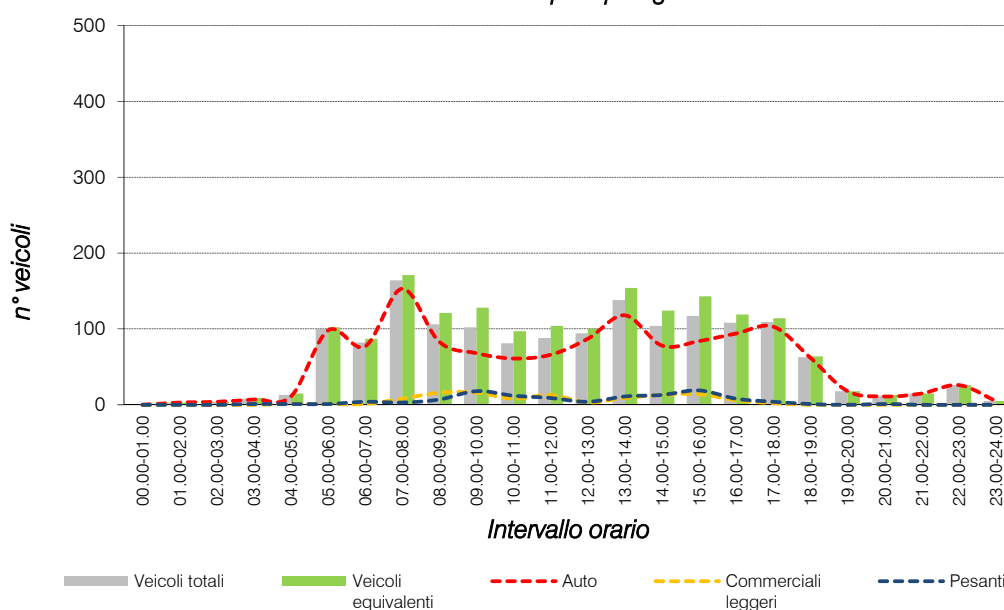
Giovedì 22.10.2020

	Auto	Commerciali leggeri	Pesanti	Veicoli totali	Veic. eq.
0:00	0	0	0	0	0
0:15	0	0	0	0	0
0:30	0	0	0	0	0
0:45	0	0	0	0	0
1:00	2	0	0	2	2
1:15	1	0	0	1	1
1:30	0	0	0	0	0
1:45	0	0	0	0	0
2:00	0	0	0	0	0
2:15	2	0	0	2	2
2:30	2	0	0	2	2
2:45	0	0	0	0	0
3:00	0	0	0	0	0
3:15	1	0	0	1	1
3:30	4	0	0	4	4
3:45	2	0	1	3	4
4:00	1	0	1	2	3
4:15	1	0	0	1	1
4:30	3	0	0	3	3
4:45	6	1	0	7	8
5:00	1	0	0	1	1
5:15	15	0	0	15	15
5:30	48	1	0	49	50
5:45	35	0	1	36	37
6:00	18	0	1	19	20
6:15	12	0	0	12	12
6:30	21	0	1	22	23
6:45	27	1	2	30	33
7:00	31	2	0	33	34
7:15	27	2	2	31	34
7:30	42	2	1	45	47
7:45	54	2	0	56	57
8:00	18	4	2	24	28
8:15	35	2	2	39	42
8:30	17	4	2	23	27
8:45	13	6	1	20	24
9:00	19	3	2	24	28
9:15	16	3	6	25	33
9:30	18	7	5	30	39
9:45	16	3	5	24	31
10:00	21	1	4	26	31
10:15	14	1	2	17	20
10:30	13	4	3	20	25
10:45	13	2	3	18	22
11:00	11	3	4	18	24
11:15	11	5	2	18	23
11:30	18	2	3	23	27
11:45	26	3	0	29	31
12:00	30	2	1	33	35
12:15	15	1	0	16	17
12:30	17	0	2	19	21
12:45	25	0	1	26	27
13:00	17	1	1	19	21
13:15	35	0	5	40	45
13:30	37	4	2	43	47
13:45	29	4	3	36	41
14:00	23	4	6	33	41
14:15	18	5	2	25	30
14:30	23	3	2	28	32
14:45	15	1	3	19	23
15:00	24	1	3	28	32
15:15	26	4	6	36	44
15:30	20	5	3	28	34
15:45	14	4	7	25	34
16:00	26	1	3	30	34
16:15	24	2	1	27	29
16:30	25	3	2	30	34
16:45	20	0	2	22	24
17:00	35	2	1	38	40
17:15	16	0	1	17	18
17:30	29	0	1	30	31
17:45	23	0	1	24	25
18:00	25	0	1	26	27
18:15	17	0	0	17	17
18:30	11	0	0	11	11
18:45	9	0	0	9	9
19:00	7	0	0	7	7
19:15	3	0	0	3	3
19:30	4	0	0	4	4
19:45	4	0	0	4	4
20:00	4	0	0	4	4
20:15	3	0	0	3	3
20:30	1	0	1	2	3
20:45	3	0	0	3	3
21:00	4	0	0	4	4
21:15	3	0	0	3	3
21:30	6	0	0	6	6
21:45	2	0	0	2	2
22:00	17	0	0	17	17
22:15	4	0	0	4	4
22:30	3	0	0	3	3
22:45	2	0	0	2	2
23:00	2	0	0	2	2
23:15	2	0	0	2	2
23:30	0	0	0	0	0
23:45	1	0	0	1	1

Giovedì 22.10.2020

	Auto	Commerciali leggeri	Pesanti	Veicoli totali	Veicoli equivalenti
00.00-01.00	0	0	0	0	0
01.00-02.00	3	0	0	3	3
02.00-03.00	4	0	0	4	4
03.00-04.00	7	0	1	8	9
04.00-05.00	11	1	1	13	15
05.00-06.00	98	1	1	100	102
06.00-07.00	77	1	4	82	87
07.00-08.00	153	8	3	164	171
08.00-09.00	83	16	7	106	121
09.00-10.00	68	16	18	102	128
10.00-11.00	61	8	12	81	97
11.00-12.00	66	13	9	88	104
12.00-13.00	87	3	4	94	100
13.00-14.00	118	9	11	138	154
14.00-15.00	78	13	13	104	124
15.00-16.00	84	14	19	117	143
16.00-17.00	94	6	8	108	119
17.00-18.00	103	2	4	109	114
18.00-19.00	62	0	1	63	64
19.00-20.00	18	0	0	18	18
20.00-21.00	11	0	1	12	13
21.00-22.00	15	0	0	15	15
22.00-23.00	26	0	0	26	26
23.00-24.00	5	0	0	5	5
00.00-24.00	1.332	111	117	1.560	1.736

Valori flussi veicolari orari per tipologia di veicolo



VOLUME DI TRAFFICO INTERVALLO TEMPORALE 15 min

Venerdì 23.10.2020

	Auto	Commerciali leggeri	Pesanti	Veicoli totali	Veic. eq.
0:00	0	0	0	0	0
0:15	0	0	0	0	0
0:30	1	0	0	1	1
0:45	0	0	0	0	0
1:00	2	0	0	2	2
1:15	1	0	0	1	1
1:30	0	0	0	0	0
1:45	0	0	0	0	0
2:00	1	0	0	1	1
2:15	0	0	0	0	0
2:30	0	0	0	0	0
2:45	1	0	0	1	1
3:00	0	0	0	0	0
3:15	3	0	0	3	3
3:30	2	0	0	2	2
3:45	4	0	0	4	4
4:00	0	0	0	0	0
4:15	3	0	1	4	5
4:30	4	0	0	4	4
4:45	8	1	0	9	10
5:00	4	1	0	5	6
5:15	14	1	0	15	16
5:30	40	1	0	41	42
5:45	45	1	0	46	47
6:00	19	0	1	20	21
6:15	10	0	1	11	12
6:30	19	1	1	21	23
6:45	27	1	1	30	32
7:00	28	2	0	30	32
7:15	32	1	2	35	38
7:30	31	2	1	34	36
7:45	49	5	5	59	66
8:00	25	0	2	27	29
8:15	25	3	4	32	38
8:30	17	7	2	26	32
8:45	18	1	4	23	28
9:00	12	6	3	21	27
9:15	15	1	2	18	21
9:30	15	3	7	25	34
9:45	10	3	3	16	21
10:00	20	5	1	26	30
10:15	17	4	4	25	31
10:30	10	5	2	17	22
10:45	13	5	0	18	21
11:00	16	2	1	19	21
11:15	11	4	4	19	25
11:30	23	3	2	28	32
11:45	21	1	1	24	26
12:00	31	0	2	33	35
12:15	12	0	2	14	16
12:30	23	1	2	26	29
12:45	25	1	2	28	31
13:00	16	1	0	17	18
13:15	29	3	4	36	42
13:30	30	3	3	36	41
13:45	28	5	1	34	38
14:00	21	1	2	24	27
14:15	20	2	0	22	23
14:30	15	5	5	25	33
14:45	8	4	4	16	22
15:00	31	4	7	42	51
15:15	15	5	2	22	27
15:30	13	4	3	20	25
15:45	24	2	4	30	35
16:00	22	1	5	28	34
16:15	16	4	1	21	24
16:30	14	4	0	18	20
16:45	17	1	3	21	25
17:00	30	1	3	34	38
17:15	18	0	2	20	22
17:30	19	0	0	19	19
17:45	15	0	2	17	19
18:00	20	0	0	20	20
18:15	13	1	0	14	15
18:30	15	0	0	15	15
18:45	6	0	0	6	6
19:00	9	1	1	11	13
19:15	8	0	0	8	8
19:30	2	1	0	3	4
19:45	2	0	0	2	2
20:00	3	0	1	4	5
20:15	4	0	0	4	4
20:30	3	0	0	3	3
20:45	7	0	0	7	7
21:00	2	0	0	2	2
21:15	1	0	0	1	1
21:30	5	0	0	5	5
21:45	2	0	0	2	2
22:00	18	0	0	18	18
22:15	2	0	0	2	2
22:30	1	0	0	1	1
22:45	1	0	0	1	1
23:00	2	0	0	2	2
23:15	0	0	0	0	0
23:30	3	0	0	3	3
23:45	0	0	0	0	0



Venerdì 23.10.2020

	Auto	Commerciali leggeri	Pesanti	Veicoli totali	Veicoli equivalenti
00.00-01.00	1	0	0	1	1
01.00-02.00	3	0	0	3	3
02.00-03.00	2	0	0	2	2
03.00-04.00	9	0	0	9	9
04.00-05.00	15	1	1	17	19
05.00-06.00	102	4	0	106	108
06.00-07.00	74	3	4	81	87
07.00-08.00	139	9	8	156	169
08.00-09.00	85	11	12	108	126
09.00-10.00	52	13	15	80	102
10.00-11.00	60	19	7	86	103
11.00-12.00	71	11	8	90	104
12.00-13.00	90	2	8	100	109
13.00-14.00	102	12	8	122	136
14.00-15.00	64	12	11	87	104
15.00-16.00	82	15	16	113	137
16.00-17.00	69	10	9	88	102
17.00-18.00	81	1	7	89	97
18.00-19.00	54	1	0	55	56
19.00-20.00	21	2	1	24	26
20.00-21.00	17	0	1	18	19
21.00-22.00	10	0	0	10	10
22.00-23.00	22	0	0	22	22
23.00-24.00	5	0	0	5	5
00.00-24.00	1.230	126	116	1.472	1.656

Valori flussi veicolari orari per tipologia di veicolo

