

COMUNE DI TORREBELVICINO PROVINCIA DI VICENZA

C.9.
PLANIMETRIA MODIFICATA DELLO STABILIMENTO CON
INDIVIDUAZIONE DEI PUNTI DI RILASCIO E TRATTAMENTO DELLE
EMISSIONI IN ATMOSFERA

PLANIMETRIA GENERALE E SEZIONE

Committente: NORTH GROUP S.R.L.

Scala:	Data:	Tav. n.:	Pratica:
1:500	26.11.2019	C.9.	2171

File: PNE

IL COMMITTENTE

A norma di legge il presente disegno non potrà essere riprodotto né consegnato e terzi ne utilizzato per scopi diversi da quello di destinazione senza l'autorizzazione scritta di questo studio tecnico che ne detiene le proprietà.

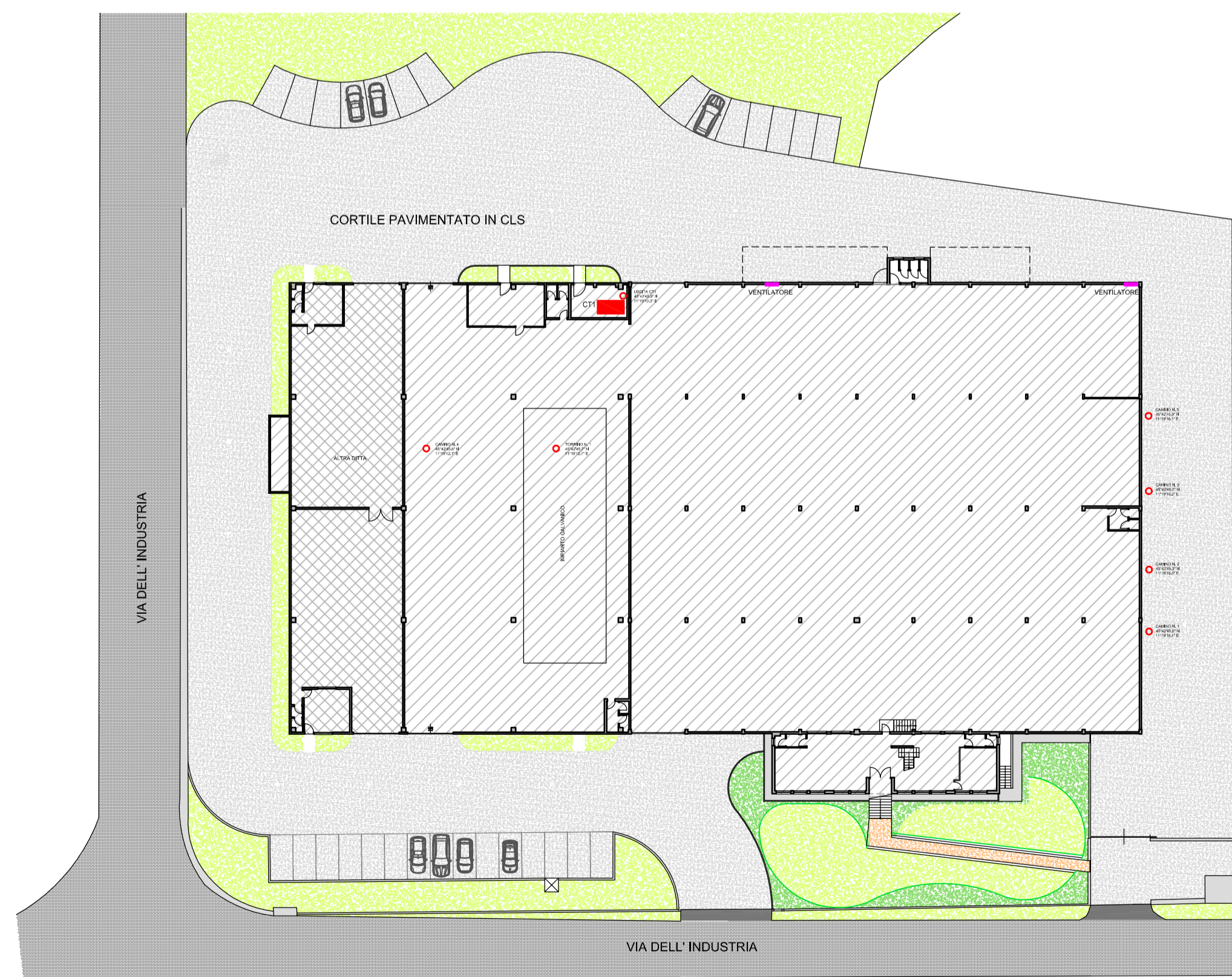


STUDIO TECNICO
Geom. FESTARO MIRCO
via 29 Aprile
36036 TORREBELVICINO (VICENZA)
tel. 0445 - 660187
e-mail st_festaro@virgilio.it

IL PROGETTISTA

PLANIMETRIA GENERALE

SCALA 1:500



PIANO SEMINTERRATO

SCALA 1:500

