

COMUNE DI TORREBELVICINO PROVINCIA DI VICENZA

**B.21.**  
PLANIMETRIA DELLE RETI FOGNARIE, DEI SISTEMI DI TRATTAMENTO,  
DEI PUNTI DI SCARICO

**PLANIMETRIA GENERALE**

Committente: NORTH GROUP S.R.L.

Scala: 1:500 Data: 16.10.2019 Tav. n.: **B.21** Pratica: 2171

File: FILE

IL COMMITTENTE



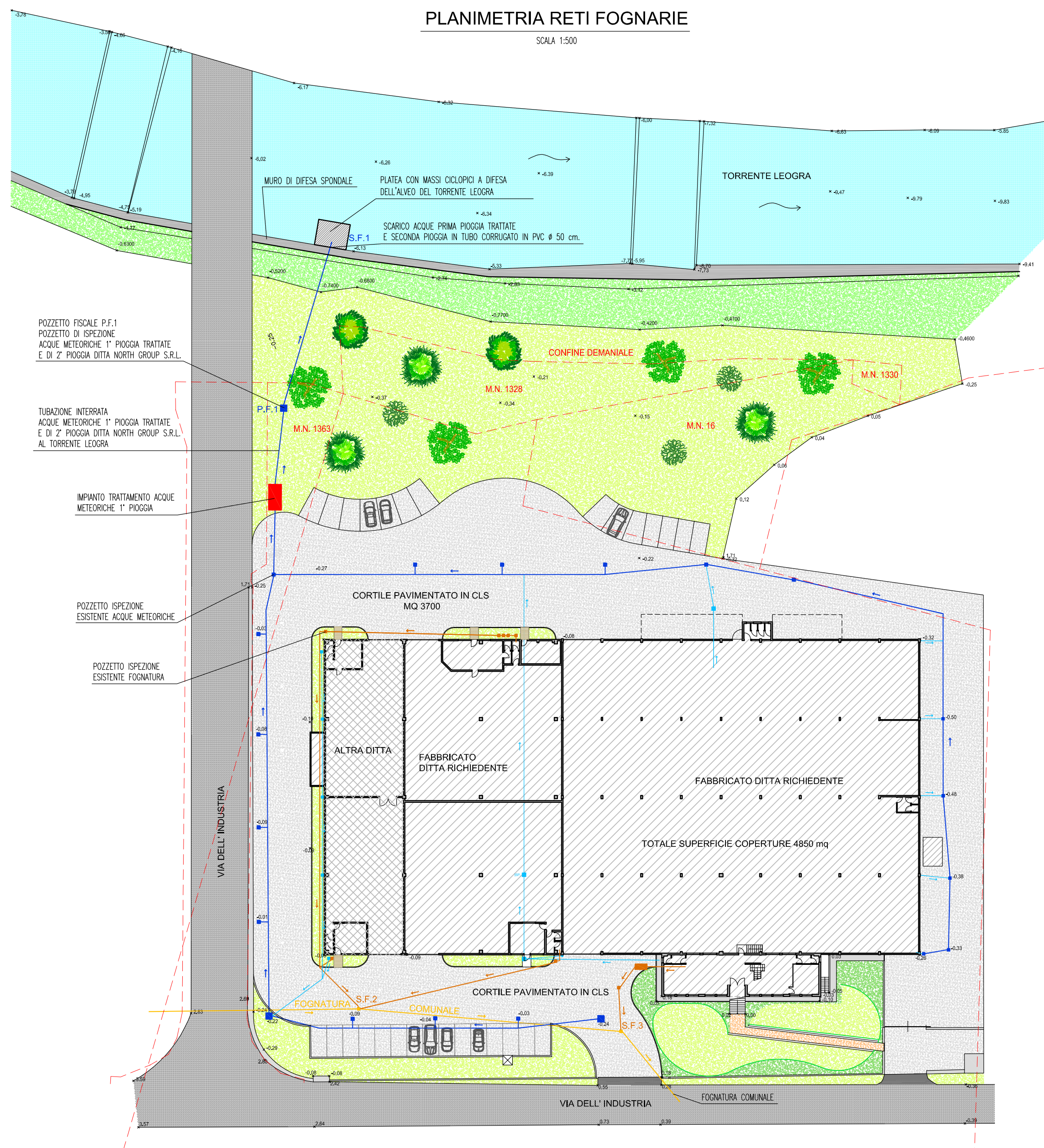
STUDIO TECNICO  
**Geom. FESTARO MIRCO**  
via 29 Aprile  
36036 TORREBELVICINO (VICENZA)  
tel. 0445 - 660187  
e-mail st\_festaro@virgilio.it

IL PROGETTISTA

A norma di legge il presente disegno non potrà essere riprodotto né concesso o terzi né utilizzato per scopi diversi da quello di destinazione senza l'autorizzazione scritta di questo studio tecnico che ne detiene la proprietà.

**PLANIMETRIA RETI FOGNARIE**

SCALA 1:500



POZZETTO FISCALE P.F.1  
POZZETTO DI ISPEZIONE  
ACQUE METEORICHE 1° PIOGGIA TRATTATE  
E DI 2° PIOGGIA DITTA NORTH GROUP S.R.L.

TUBAZIONE INTERRATA  
ACQUE METEORICHE 1° PIOGGIA TRATTATE  
E DI 2° PIOGGIA DITTA NORTH GROUP S.R.L.  
AL TORRENTE LEOGRA

IMPIANTO TRATTAMENTO ACQUE  
METEORICHE 1° PIOGGIA

POZZETTO ISPEZIONE  
ESISTENTE ACQUE METEORICHE

POZZETTO ISPEZIONE  
ESISTENTE FOGNATURA

**LEGENDA**

- RETE RACCOLTA ACQUE METEORICHE PAVIMENTAZIONE ESTERNA  
E TUBAZIONE Ø 50 cm. DI CONFERIMENTO DELLE ACQUE DI PRIMA PIOGGIA  
TRATTATE E SECONDA PIOGGIA AL TORRENTE LEOGRA
- LINEA ACQUE METEORICHE COPERTURE CAPANNONI ESISTENTE
- RETE FOGNARIA ACQUE NERE DITTA RICHIEDENTE
- FOGNATURA COMUNALE ACQUE MISTE
- SOVRAPPOSIZIONE MAPPA CATASTALE