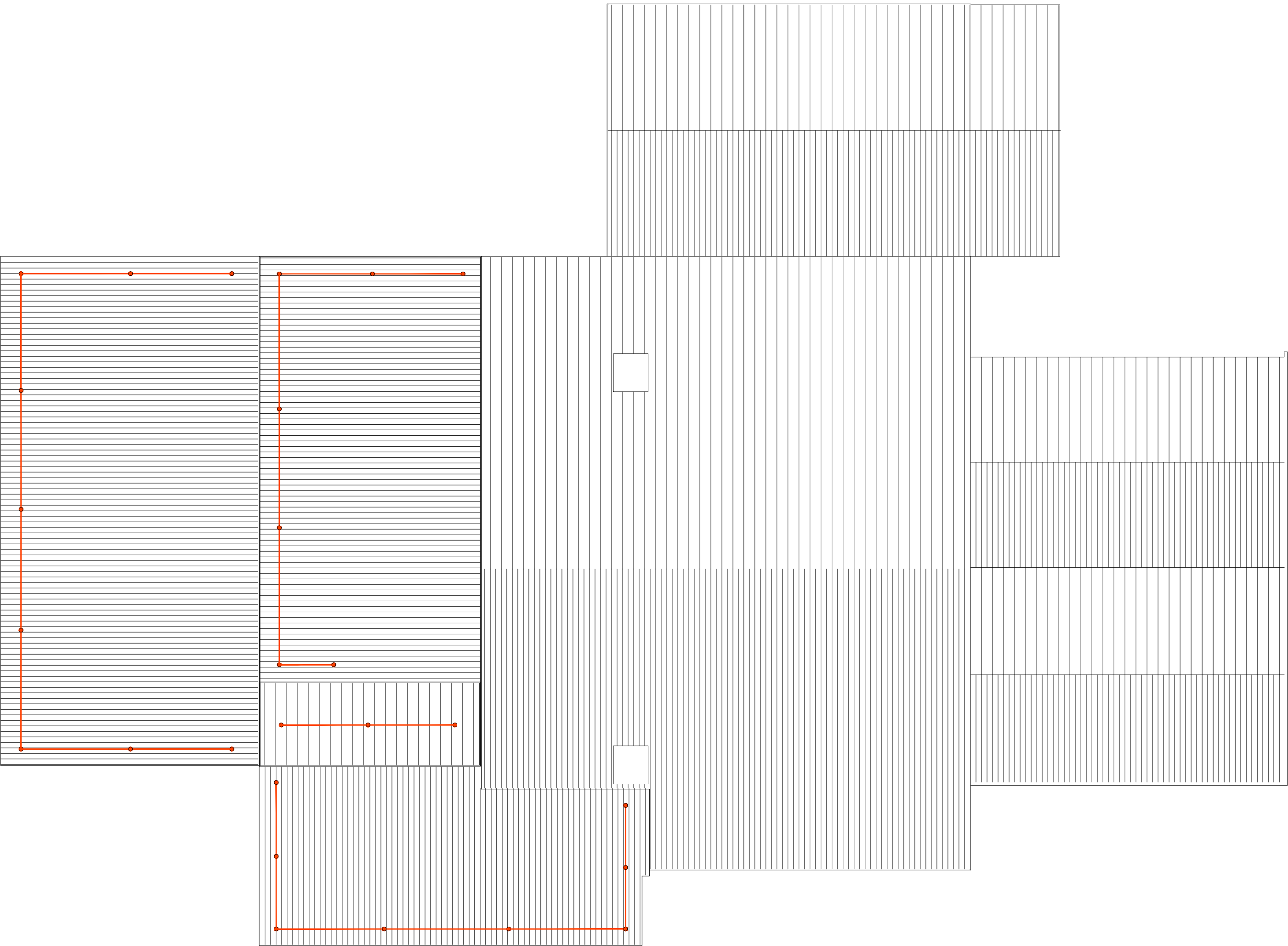


VISTA OVEST



PIANTA COPERTURA

Linee vita fischer S-line per coperture e tetti in metallo



garanzia
10anni

UNI EN-795
Certificato

Il mercato dei prodotti per coperture di tipo metallico risulta articolato e variegato nella produzione, con numerosi prodotti oggi presenti sul mercato. Anche i fabbricati che presentano o prevedono coperture di tipo metallico appartengono alle più svariate tipologie: fabbricati industriali, fabbricati civili sia di tipo condominiale che di tipo mono o bifamiliare, edifici commerciali....

Alle caratteristiche positive che questo tipo di coperture presentano (estetica, rapidità di posa, uniformità e continuità superficiale, ridottissime possibilità di infiltrazioni, etc....) si contrappone dall'altro lato la **grandissima difficoltà che si incontra quando si sale su queste superfici** per qualsiasi tipo di intervento, ispezione o manutenzione, a causa della **scivolosità** che gli operatori incontrano camminando sulle lastre o sui pannelli.

E' subito evidente quindi che queste coperture, ancora più di altre, necessitano di essere messe in sicurezza contro il rischio di cadute dall'alto. Purtroppo le scarse caratteristiche di tenuta alle azioni di trazione e taglio rendono difficile l'aggancio di qualsiasi tipo di accessorio. Inoltre non è sempre realizzabile il fissaggio diretto alle strutture portanti sia per evitare di forare in modo passante le lastre o i pannelli di copertura, sia perché difficilmente i dispositivi anticaduta troverebbero nella loro corretta collocazione le sottostanti strutture di sostegno.

Il fissaggio diretto su queste coperture con i tradizionali sistemi anticaduta non è però compatibile con la resistenza del supporto. Per questo fischer ha sviluppato la linea S-line Metal roof, dedicata alle coperture in lamiera grecata, pannelli sandwich e lamiere aggraffate.

L'obiettivo principale che ha accompagnato lo sviluppo della linea S-line Metal roof è stato la riduzione delle forze che si sviluppano in caso di caduta. Uno speciale assorbitore di carico, legato ad un innovativo sistema di abbattimento e rotazione dei pali di estremità e intermedi, permette di lavorare sulle lamiere con carichi molto ridotti e di natura quasi completamente di taglio. Il fissaggio diretto sulle lamiere con particolari rivetti è **garantito da prove di laboratorio** che si aggiungono alle tradizionali prove di certificazione secondo UNI EN 795:2002, delle quali tutti i prodotti sono naturalmente accompagnati.

Spazio riservato U.T. Ente

COMUNE DI MALO
PROVINCIA DI VICENZA

Oggetto

AMPLIAMENTO SITO PRODUTTIVO DITTA NATCOR

Sito

Via Fondomuri, 43
36034 - S. TOMIO DI MALO (VI)

Proprietà

NATCOR S.r.l.
VIA FONDOMURI,43 - MALO (VI)

Conduttore

FANIN S.r.l
VIA FONDOMURI, 43

Fase

PROGETTO ESECUTIVO

Descrizione

LINEE VITA

N. Elaborato

AR05

Scala

1:200

Emissione

R03

Data

luglio 2018

note

Ing. Claudio Faccio

Cod. pratica

Responsabile

Collaboratori

Ing. Claudio Faccio

File

N° progressivo elaborato

09