

PORTONI IN ALLUMINIO VERNICIATO
COLORE BIANCO CREMA, RAL 9001

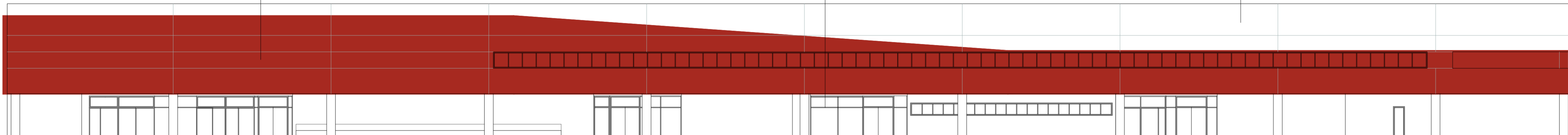


PROSPETTO EST

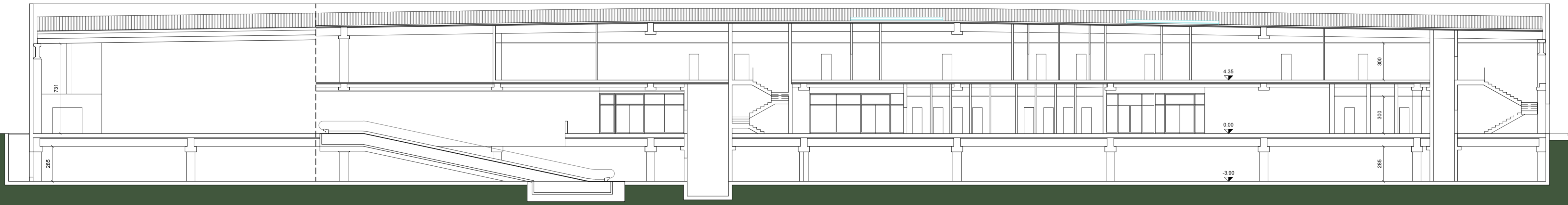
LAMIERA DI ALLUMINIO STRATA, MOD. TIPO
AMBASCIATA, COLORE ROSSO, RAL 3000

SERRAMENTI IN ALLUMINIO VERNICIATO,
COLORE GRIGIO ANTRACITE, RAL 7016

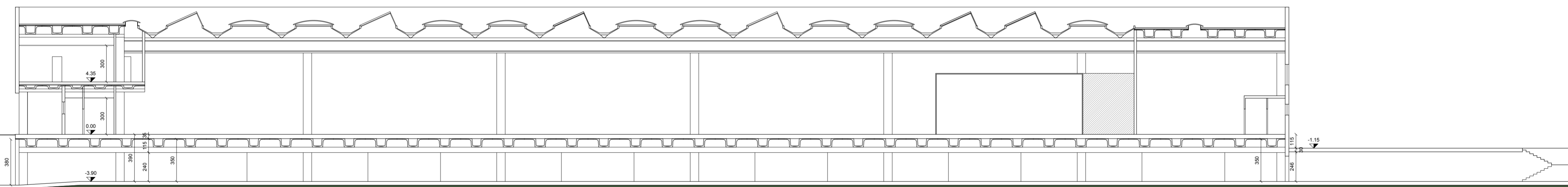
PANNELLI LISCI IN CLS VERNICIATI CON IDROPITTURA ACRIL-SILOSSANICA
FOTOCATALITICA, AUTOPULENTE, COLORE BIANCO CREMA, RAL 9001



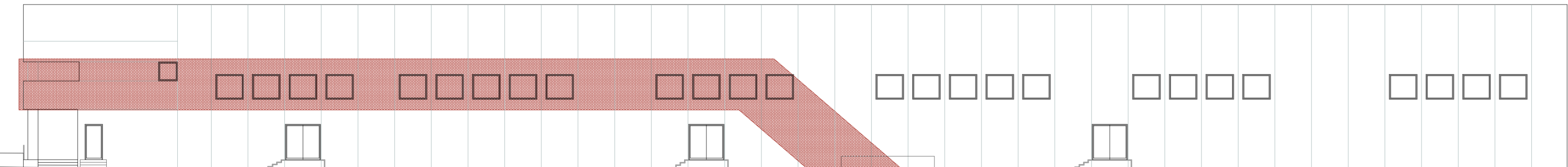
PROSPETTO OVEST



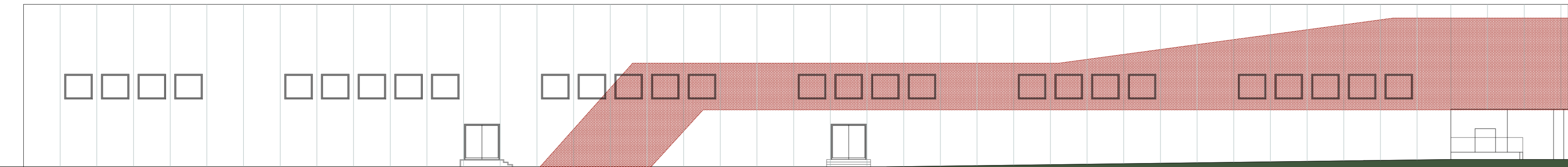
SEZIONE 1



SEZIONE 2



PROSPETTO SUD



PROSPETTO NORD

Committente
Proprietà

Progettista
Direttore lavori
Impresa

Provincia Vicenza Comune e di Montebelluna Maggiore	PROGETTO DI UN EDIFICIO COMMERCIALE	TAVOLA 05
STUDIO DI ARCHITETTURA 36075 Montebelluna Maggiore Via dei Corpani n. 11 Tel: +39 / 0444 699274 Fax: +39 / 0444 695010 E-mail: info@pagliaruso.it	COMMITTENTE: SUPERMERCATI TOSANO CEREAL S.R.L.	PROSPETTI E SEZIONI Scala 1:200 data 02.08.2018
		Progettista Arch. Luigi Pagliaruso Coordinatore Elena