

**Comune di Torri di Quartesolo**  
Provincia di Vicenza

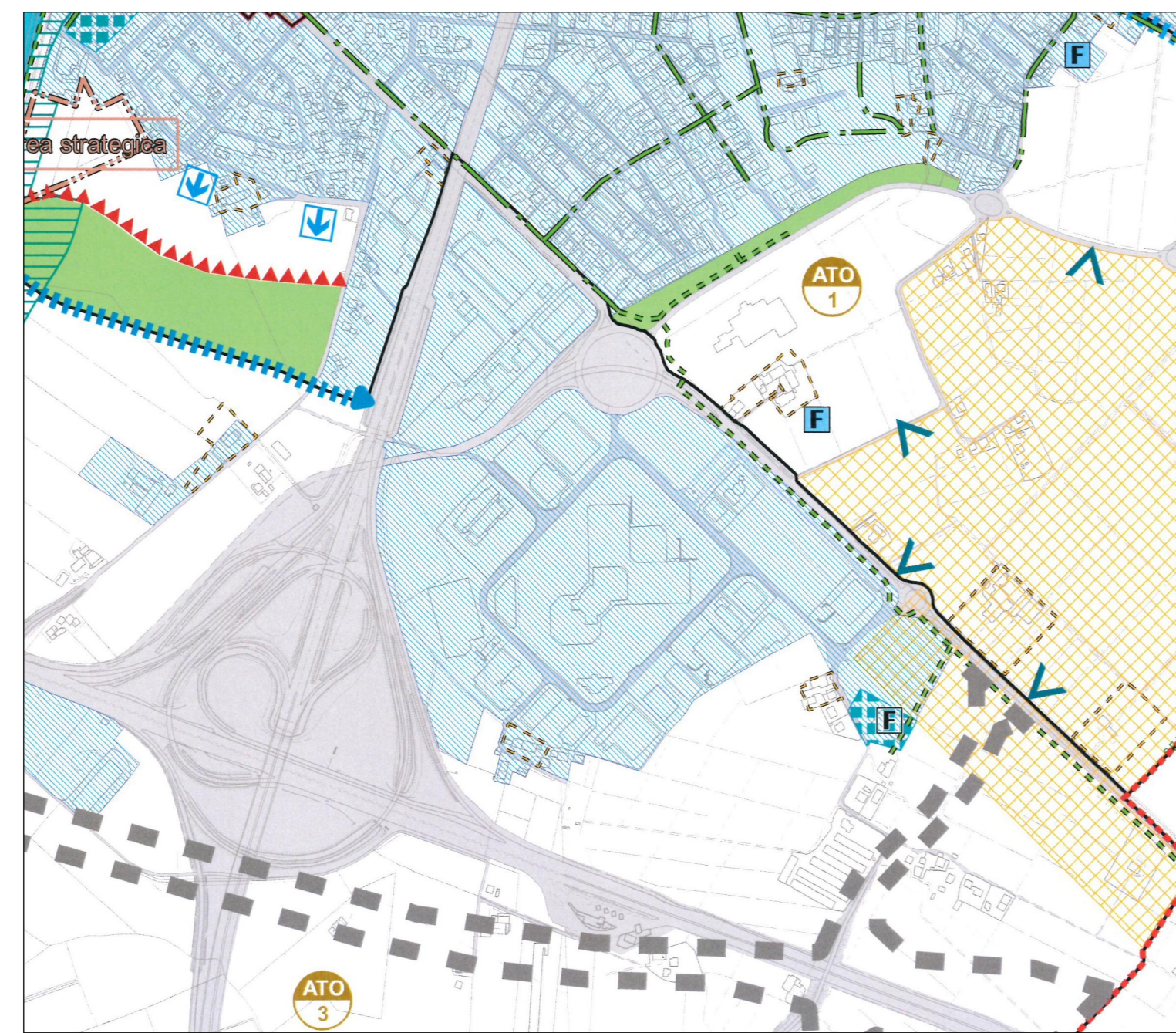
Comittente: **FRANCIACORTA R.E.D. S.R.L.**  
Via Rovato n.21  
25030 Erbusco (BS)

Progetto: **Ristrutturazione edificio commerciale**

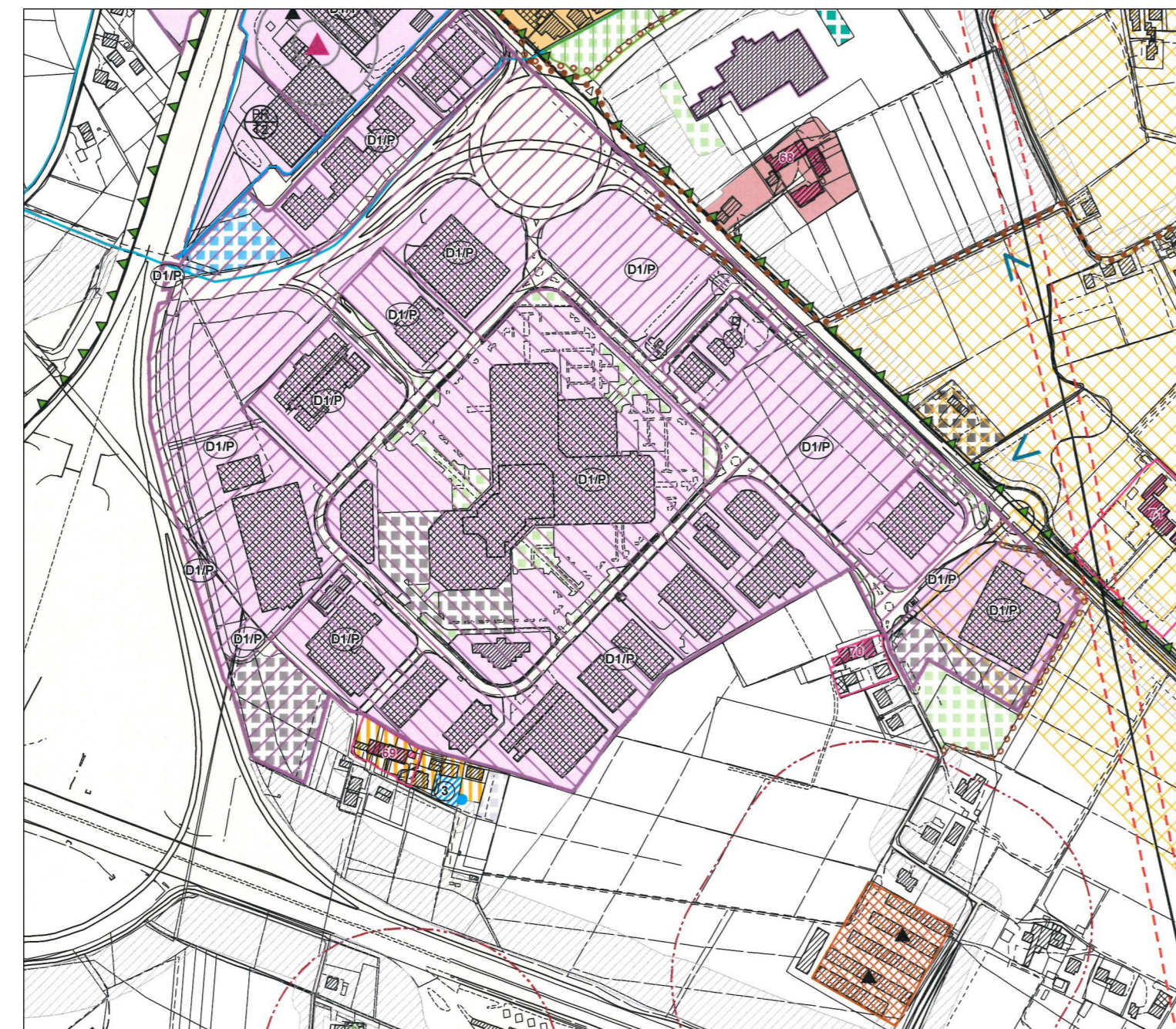
TITOLO	Data	Controllato da	Data 1° Pres.
<b>Estratti e verifica standard</b>	03/07/2019	MB	+DATEOFISSUE+
Scale del disegno	File name Patch	MB	MB
Stato Disegno	Disegnato da	Data	Controllato da
<b>Progetto architettonico</b>	MB	03/07/2019	S.S.
Rev.	Disegnato da	Data	Controllato da
	MB	03/07/2019	S.S.

Progettista  
**Ing. Sandro Benato**

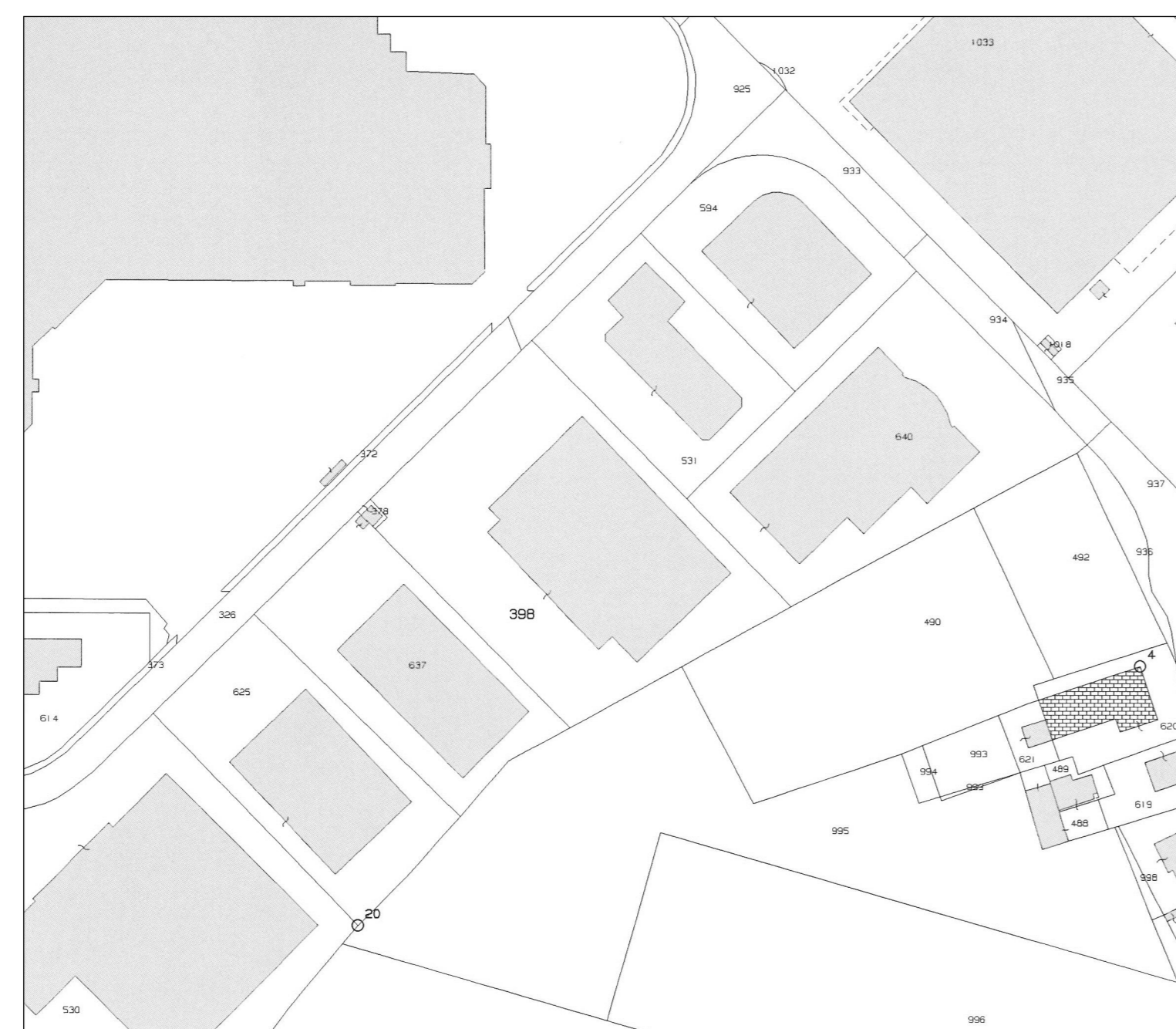
elaborazioni grafiche a cura della "Net Project s.r.l." piazza Modin 12 - 35129 PADOVA - tel. 0498950091 - fax. 0498950137  
ai termini delle vigenti leggi in materia, questo elaborato NON può essere copiato, riprodotto o divulgato ad altri senza autorizzazione dell'autore



Estratto di P.A.T. - scala 1:10.000



Estratto di P.I. - scala 1:5.000



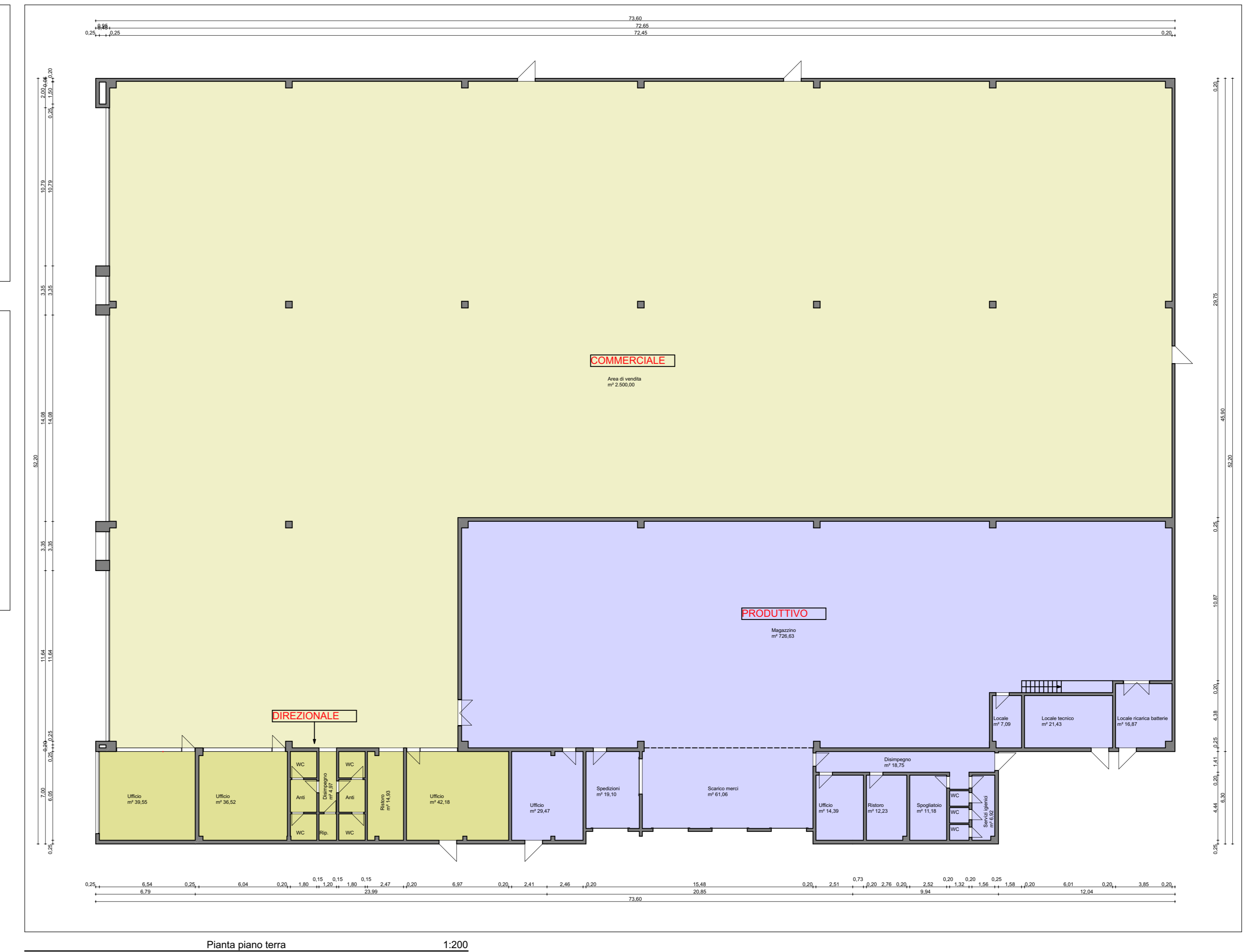
Estratto di N.C.T. - scala 1:2.000

**DATI**

- Foglio 6 particella 398  
 - Superficie catastale lotto: mq 9.546  
 - Superficie fondiaria lotto: mq 9.538  
  
 - Superficie massima realizzabile: mq 3.815  
 - Volume massima realizzabile: mc 28.614  
 - Superficie coperta esistente: mq 3.698  
 - Volume esistente: mc 28.565  
 - Altezza area di vendita e magazzino: m 8,20  
 - Altezza zona uffici: m 3,20

**VERIFICA STANDARD A PARCHEGGIO**

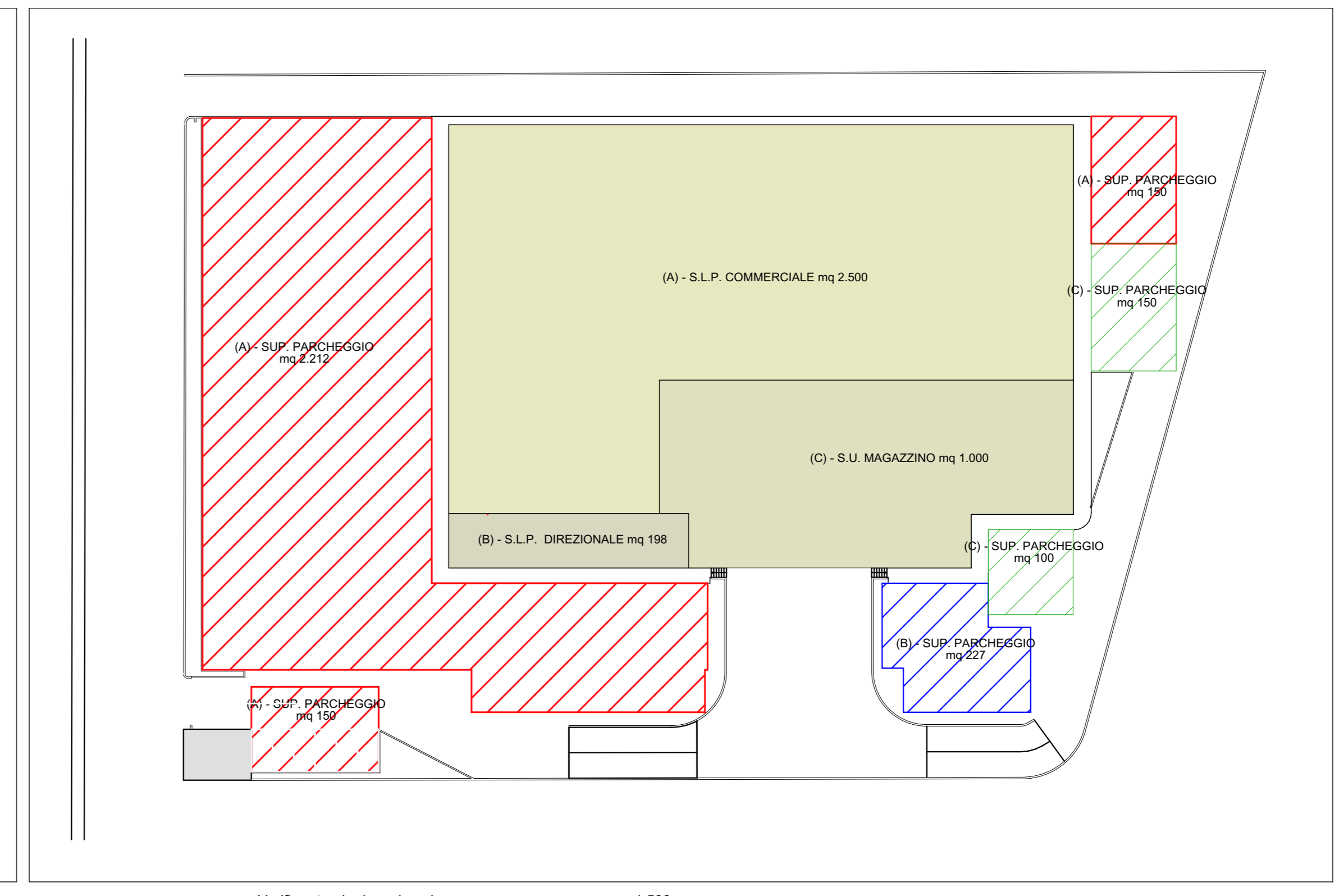
- (A) - S.L.P. VENDITA mq 2.500  
 Superficie a parcheggio richiesta 1mq/1mq di S.L.P. mq 2.500  
 - (A) - Superficie a parcheggio di progetto mq 2512 > mq 2.500  
  
 - (B) - S.L.P. COMMERCIALE mq 198  
 Superficie a parcheggio richiesta 1mq/1mq di S.L.P. mq 198  
 - (B) - Superficie a parcheggio di progetto mq 227 > mq 198  
  
 - (C) - S.U. MAGAZZINO mq 1.000  
 Superficie a parcheggio richiesta 20% di S.L.P. mq 200  
 - (C) - Superficie a parcheggio di progetto mq 250 > mq 200



Pianta piano terra 1:200



Sistemazioni esterne 1:500



Verifica standard parcheggio 1:500