

## **PIANO D'USO E MANUTENZIONE PAVIMENTAZIONE**

Il “Piano d’uso e manutenzione” ha lo scopo di garantire la durabilità e la funzionalità nell’arco della vita normale della pavimentazione che risulta non inferiore a 50 anni. Per alcuni elementi della pavimentazione, quali i giunti di costruzione e lo strato di finitura, la vita di servizio è ovviamente minore e dipenderà dall’uso e dalle condizioni ambientali a cui è soggetta la pavimentazione; è pertanto evidente che, per preservare il più a lungo possibile l’integrità della pavimentazione, è necessario garantirne:

- un uso corretto,
- una adeguata manutenzione.

### **USO CORRETTO DELLA PAVIMENTAZIONE**

Di seguito si riportano gli accorgimenti previsti per un corretto uso della pavimentazione.

*Ruote dei carrelli e dei caricatori:* le ruote dei carrelli e dei caricatori sollecitano particolarmente la pavimentazione soprattutto ad abrasione, a trazione e a taglio. Devono essere pertanto verificate e, se deteriorate, dovranno essere sostituite.

*Rimozione di liquidi:* alcuni colaticci possono esercitare sulla pavimentazione un’azione aggressiva nei confronti dello strato superficiale e pertanto devono essere rimossi il prima possibile.

*Prodotti per la pulizia:* devono essere utilizzati prodotti neutri leggermente basici, con mezzi adeguati e cicli opportuni (lavaggio, risciacquo).

*Agenti disgelanti:* l’impiego di agenti disgelanti produce azioni aggressive nei confronti della pavimentazione che possono portare a fenomeni di rottura e distacco dello strato superficiale della stessa; pertanto l’uso di agenti disgelanti sarà limitato a interventi eccezionali di particolare gravità.

*Gelo/disgelo:* al fine di limitare i cicli di gelo/disgelo si dovranno evitare i cumuli di neve e la permanenza di ristagni d’acqua.

### **MANUTENZIONE DELLA PAVIMENTAZIONE**

#### **Tipologia di manutenzione**

La “Manutenzione”, da eseguire durante la vita nominale della pavimentazione, si suddivide in:

- pulitura;
- ripristino della sigillatura dei giunti;
- ripristino localizzato dello strato superficiale;
- ripristino puntuale del giunto di costruzione in presenza di patologie di degrado evidenti;
- controllo e verifica di eventuali fessurazioni e della loro evoluzione, in presenza di patologie di degrado particolarmente pronunciate;
- verifica delle patologie di degrado funzioni delle deformazioni della piastra (scalinamenti).

## Programma di manutenzione

Gli interventi di manutenzione vengono decisi in relazione agli esiti di adeguati sopralluoghi da effettuarsi con cadenza annuale, eventualmente col supporto di un tecnico del settore, a seguito dei quali verrà redatta una “relazione riassuntiva sullo stato della pavimentazione” alla quale sarà allegata idonea documentazione fotografica.

In occasione del sopralluogo vengono esaminati:

- lo stato dei giunti di costruzione;
- la presenza e lo stato del riempitivo di sigillatura dei giunti;
- lo stato della pavimentazione in corrispondenza dei punti di contatto con le canalette di raccolta, i pozzetti, le intersezioni con le strutture perimetrali (calettature) e le altre strutture eventualmente presenti;
- lo stato dello strato superficiale (sfaldamenti);
- lo stato fessurativo della pavimentazione;
- eventuali patologie di degrado riconducibili alle deformazioni della piastra.

A fronte degli esiti del sopralluogo saranno identificate le eventuali opportune “misure di ripristino da adottare con la relativa tempistica di intervento”.

## **RELAZIONE DEL SOPRALLUOGO DI VERIFICA DELLO STATO CONSERVATIVO DELLE PAVIMENTAZIONI E DELLE MISURE DI RIPRISTINO DA ADOTTARE**

DITTA: Compostella Rottami Srl - Cartigliano

Sopralluogo ricognitivo in data:

Intervenuti al sopralluogo:

1) Stato dei giunti di costruzione

- nessun intervento di ripristino richiesto
- interventi di ripristino da prevedere: zone evidenziate in colore rosso nella planimetria allegata  
Programmazione intervento/periodo:

2) Stato superficiale delle pavimentazioni (sfaldamenti)

- assenza di sfaldamenti significativi/nessun intervento di ripristino richiesto
- interventi di ripristino da prevedere: zone evidenziate in colore giallo nella planimetria allegata  
Programmazione intervento/periodo:

3) Stato fessurativo delle pavimentazioni

- nessun intervento di ripristino richiesto
- assenza di fessurazioni passanti
- interventi di ripristino da prevedere: zone evidenziate in colore viola nella planimetria allegata  
Programmazione intervento/periodo:

4) Deformazioni della piastra (scalinamenti e pumping)

- nessun intervento di ripristino richiesto
- assenza di scalinamenti
- assenza di fenomeni di pumping
- interventi di ripristino da prevedere: zone evidenziate in colore azzurro nella planimetria allegata  
Programmazione intervento/periodo:

Gli intervenuti

# PLANIMETRIA PIAZZALI

- scala 1:300 -



VIA DELLE INDUSTRIE

VARCO PRINCIPALE

ACCESSO CARRAIO

AREA PARCHEGGIO VETTORI

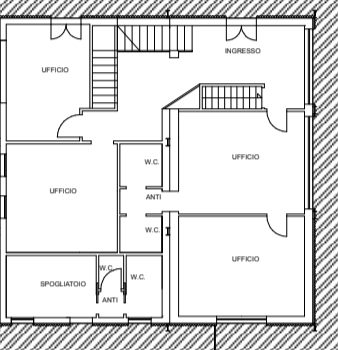
tank gasolio  
5 mc

area di parcheggio

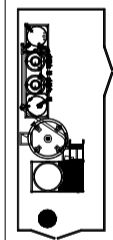
PORTALE  
RADIOMETRICO

PESA

AREA VERDE



IMPIANTO DI  
DEPURAZIONE



CAPANNONE

Officina  
manutenzioni

pressa  
cesoia

VIA DELLE INDUSTRIE

VARCO SECONDARIO

ACCESSO CARRAIO

DEPOSITO CONTAINER VUOTI  
E SEMIRIMORCHI VUOTI