

PROVINCIA DI  
VICENZA

REGIONE  
VENETO

COMUNE DI  
CARTIGLIANO

## RILIEVI AUTOMATICI DI TRAFFICO

SP59 – Via Rive, Viale Lungo Brenta  
Comune di Cartigliano (VI)



## RELAZIONE TECNICA Report dati di traffico

Committente:

Consulente:

**COMPOSTELLA A.**  
unipersonale

**Compostella A.**  
**s.r.l. Unipersonale**

Viale Lungo Brenta 21  
36050 Cartigliano (VI)  
tel 0424/828597



**Logit**  
engineering

Piazza della Serenissima, 20  
31033 Castelfranco Veneto (TV)  
tel 0423 720203 - fax 0423 720203



Ottobre 2019

Revisione 0

## INDICE

1 GENERALITÀ DELL'INDAGINE .....	2
2 RILIEVI AUTOMATICI DI TRAFFICO.....	3
2.1 DATI STRUMENTAZIONE RADAR .....	3

# 1 GENERALITÀ DELL'INDAGINE

La presente relazione ha per oggetto un'indagine di traffico, effettuata mediante strumentazione automatica – tecnologia radar ad effetto Doppler –, lungo la SP59 – Via Rive e Viale Lungo Brenta in Comune di Cartigliano (VI).

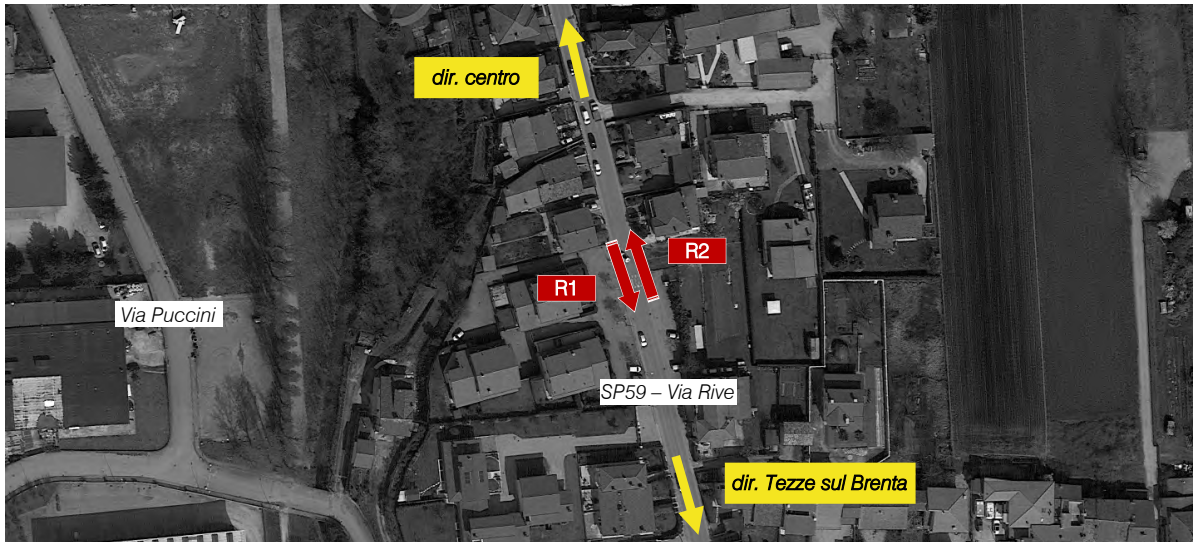


Figura 1.1 – Area 1 oggetto di analisi a Cartigliano

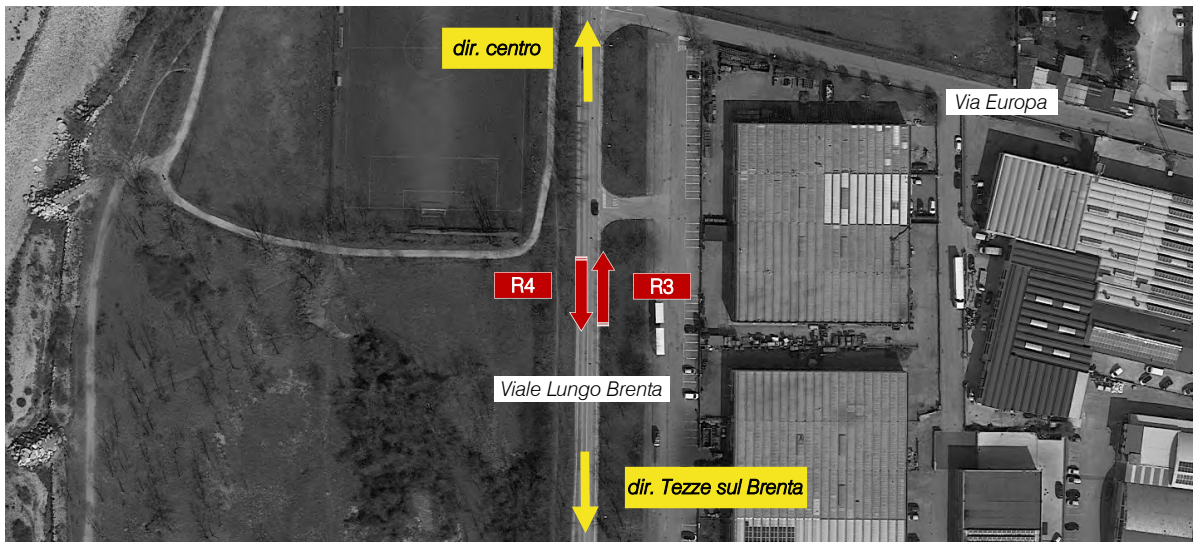


Figura 1.2 – Area 2 oggetto di analisi a Cartigliano

Di seguito verranno presentati i dati di traffico elaborati rilevati nella giornata di martedì 08 ottobre 2019.

Dopo una breve descrizione della strumentazione utilizzata e delle operazioni svolte, verranno pertanto riportati i dati relativi ai flussi veicolari, opportunamente rielaborati attraverso l'utilizzo di uno specifico database.

## 2 RILIEVI AUTOMATICI DI TRAFFICO

Ai fini di precise ed attendibili valutazioni di natura trasportistica, per descrivere in modo completo ed accurato i flussi veicolari che caratterizzano la viabilità oggetto di analisi, si è ricorsi a dei rilievi automatici di traffico lungo le vie sopraccitate.

### 2.1 DATI STRUMENTAZIONE RADAR

Tra le tipologie di rilievo automatico del traffico, la strumentazione radar è in grado di coniugare un'elevata precisione ad un'adeguata versatilità delle operazioni.

I rilievi, eseguiti mediante strumentazione radar, hanno permesso un monitoraggio continuativo dalle 00.00 alle 24.00 durante un giorno infrasettimanale del mese di ottobre 2019.

L'indagine è stata condotta mediante apparecchiatura contatraffico.



Figura 2.1 – Strumentazione radar Wavetech



Figura 2.2 – Strumentazione radar ViaTraffic

I radar, dotati di propria alimentazione a batteria, sono stati ubicati esternamente alla carreggiata, senza arrecare alcun disturbo al normale deflusso veicolare, con angolazione rispetto all'asse stradale tale da permettere il corretto conteggio dei flussi veicolari. Durante le operazioni di installazione si è provveduto infatti a calibrare la strumentazione variando l'angolo di inclinazione del radar parallelamente al piano viabile; grazie all'ausilio di un palmare si è potuto inoltre verificare, in tempo reale, l'effettivo conteggio dei veicoli e la loro lunghezza.

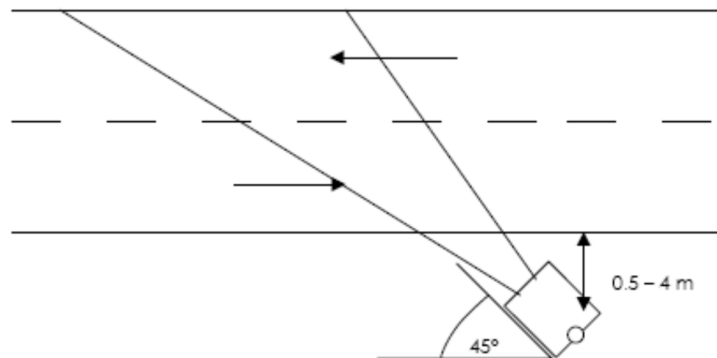


Figura 2.3 – Angolo di installazione dei radar rispetto alla direzione di marcia

Di seguito si propone una sintetica tabella riportante la numerazione, la denominazione e la localizzazione delle sezioni rilevate.

Denominazione direzioni rilevate	Posizione
R1	SP59 – Via Rive dir. sud
R2	SP59 – Via Rive dir. nord
R3	Viale Lungo Brenta dir. nord
R4	Viale Lungo Brenta dir. sud

Tabella 2.1 – Numerazione, denominazione e localizzazione sezioni rilevate

Al fine di monitorare le principali caratteristiche del traffico, l'indagine è stata condotta relativamente ai flussi di traffico giornalieri suddivisi per fasce orarie.

I dati di traffico immagazzinati sono stati rielaborati mediante un apposito database distinguendoli per numero di postazione, giorno, classe veicolare e fascia oraria. Per quanto concerne le tipologie veicolari utilizzate per le rielaborazioni i veicoli rilevati sono stati suddivisi in 4 classi sulla base della loro lunghezza (L):

Classe	Tipologia veicolare	Lunghezza
Leggeri	Motocicli	$0.0 \text{ m} < L < 2.5 \text{ m}$
	Auto	$2.5 \text{ m} \leq L < 6.0 \text{ m}$
	Commerciali leggeri	$6.0 \text{ m} \leq L < 8.5 \text{ m}$
Pesanti	Mezzi pesanti	$8.5 \text{ m} \leq L < 21.0 \text{ m}$

Tabella 2.2 – Classificazione veicoli

Nelle pagine seguenti si riportano i dati di traffico ed in particolare:

- ✓ i dati generali accompagnati da documentazione fotografica relativi a ciascuna postazione;
- ✓ i volumi di traffico orari relativi a ciascuna postazione;
- ✓ i grafici relativi ai flussi veicolari di ciascuna postazione;
- ✓ i grafici riepilogativi relativi ai flussi veicolari giornalieri.

## INDICE DELLE FIGURE

<i>Figura 1.1 – Area 1 oggetto di analisi a Cartigliano.....</i>	<i>2</i>
<i>Figura 1.2 – Area 2 oggetto di analisi a Cartigliano.....</i>	<i>2</i>
<i>Figura 2.1 – Strumentazione radar Wavetech.....</i>	<i>3</i>
<i>Figura 2.2 – Strumentazione radar ViaTraffic.....</i>	<i>3</i>
<i>Figura 2.3 – Angolo di installazione dei radar rispetto alla direzione di marcia.....</i>	<i>4</i>

## INDICE DELLE TABELLE

<i>Tabella 2.1 – Numerazione, denominazione e localizzazione sezioni rilevate.....</i>	<i>4</i>
<i>Tabella 2.2 – Classificazione veicoli.....</i>	<i>4</i>

## RILIEVI AUTOMATICI: RADAR 1

### DATI GENERALI

*SP59 - Via Rive, dir. sud*

Giorni di rilievo

Martedì 08.10.2019

Situazione meteo: sereno

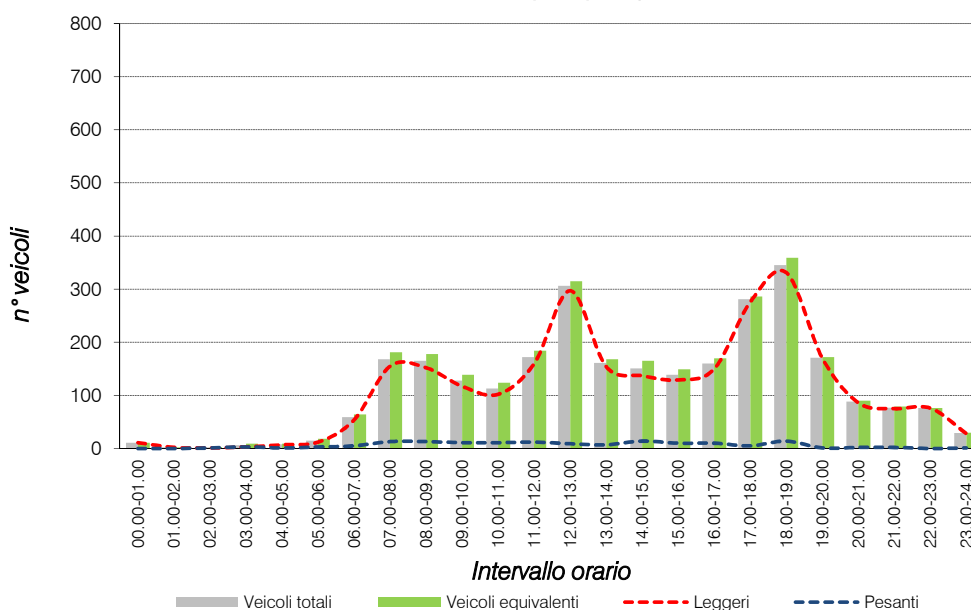




## Martedì 08.10.2019

	Leggeri	Pesanti	Veicoli totali	Veicoli equivalenti
00.00-01.00	11	0	11	11
01.00-02.00	2	0	2	2
02.00-03.00	1	1	2	3
03.00-04.00	3	3	6	9
04.00-05.00	7	1	8	9
05.00-06.00	12	3	15	18
06.00-07.00	54	5	59	64
07.00-08.00	155	13	168	181
08.00-09.00	152	13	165	178
09.00-10.00	117	11	128	139
10.00-11.00	102	11	113	124
11.00-12.00	160	12	172	184
12.00-13.00	297	9	306	315
13.00-14.00	154	7	161	168
14.00-15.00	137	14	151	165
15.00-16.00	129	10	139	149
16.00-17.00	150	10	160	170
17.00-18.00	276	5	281	286
18.00-19.00	331	14	345	359
19.00-20.00	170	1	171	172
20.00-21.00	86	2	88	90
21.00-22.00	75	2	77	79
22.00-23.00	76	0	76	76
23.00-24.00	28	1	29	30
<b>00.00-24.00</b>	<b>2.685</b>	<b>148</b>	<b>2.833</b>	<b>2.981</b>

Valori flussi veicolari orari per tipologia di veicolo



## RILIEVI AUTOMATICI: RADAR 2

### DATI GENERALI

*SP59 - Via Rive, dir. nord*

Giorni di rilievo

Martedì 08.10.2019

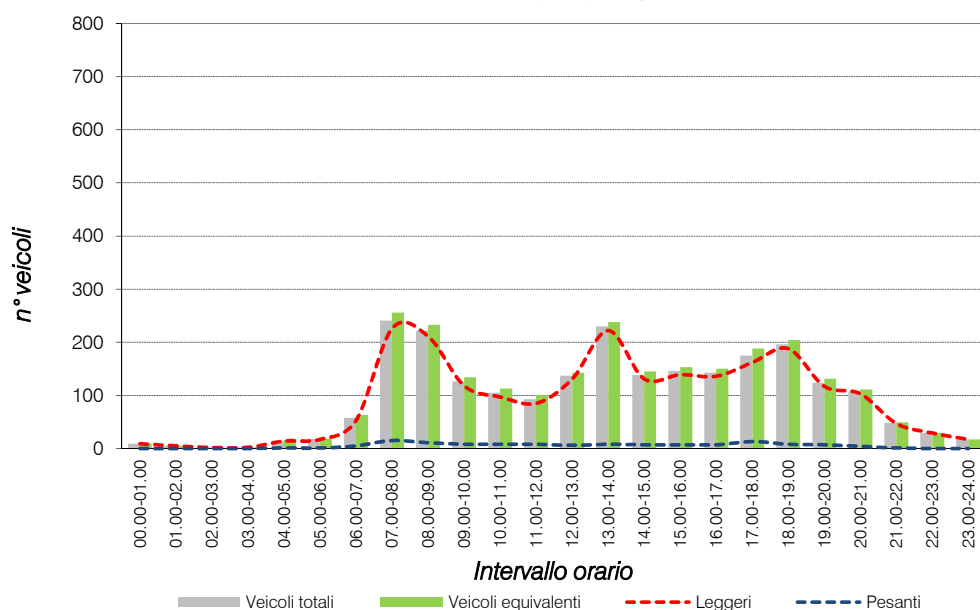
Situazione meteo: sereno



## Martedì 08.10.2019

	Leggeri	Pesanti	Veicoli totali	Veicoli equivalenti
00.00-01.00	9	0	9	9
01.00-02.00	5	0	5	5
02.00-03.00	2	0	2	2
03.00-04.00	2	0	2	2
04.00-05.00	14	1	15	16
05.00-06.00	17	1	18	19
06.00-07.00	53	5	58	63
07.00-08.00	226	15	241	256
08.00-09.00	211	11	222	233
09.00-10.00	118	8	126	134
10.00-11.00	97	8	105	113
11.00-12.00	85	8	93	101
12.00-13.00	131	6	137	143
13.00-14.00	222	8	230	238
14.00-15.00	131	7	138	145
15.00-16.00	139	7	146	153
16.00-17.00	136	7	143	150
17.00-18.00	162	13	175	188
18.00-19.00	188	8	196	204
19.00-20.00	117	7	124	131
20.00-21.00	103	4	107	111
21.00-22.00	47	1	48	49
22.00-23.00	29	0	29	29
23.00-24.00	17	0	17	17
<b>00.00-24.00</b>	<b>2.261</b>	<b>125</b>	<b>2.386</b>	<b>2.511</b>

Valori flussi veicolari orari per tipologia di veicolo



## RILIEVI AUTOMATICI: RADAR 3

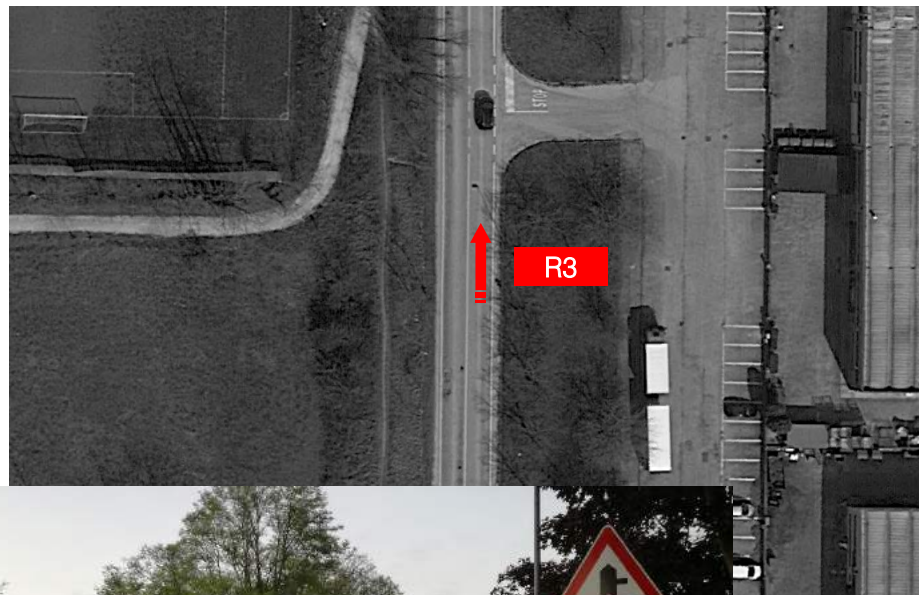
### DATI GENERALI

*Viale Lungo Brenta, dir. nord*

Giorni di rilievo

Martedì 08.10.2019

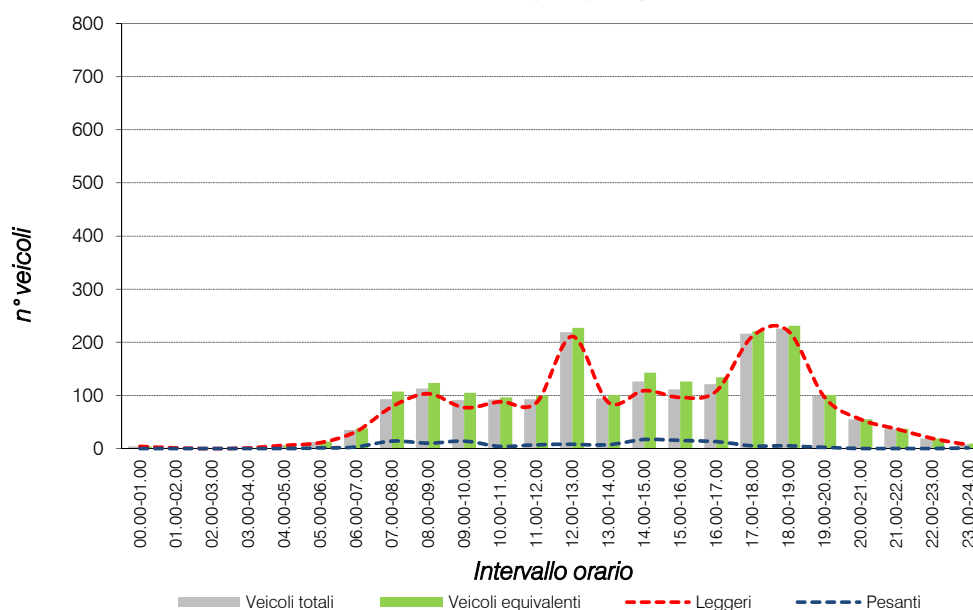
Situazione meteo: sereno



## Martedì 08.10.2019

	Leggeri	Pesanti	Veicoli totali	Veicoli equivalenti
00.00-01.00	4	0	4	4
01.00-02.00	1	0	1	1
02.00-03.00	0	0	0	0
03.00-04.00	1	0	1	1
04.00-05.00	6	0	6	6
05.00-06.00	11	1	12	13
06.00-07.00	32	3	35	38
07.00-08.00	79	14	93	107
08.00-09.00	103	10	113	123
09.00-10.00	77	14	91	105
10.00-11.00	88	4	92	96
11.00-12.00	86	7	93	100
12.00-13.00	211	8	219	227
13.00-14.00	87	7	94	101
14.00-15.00	109	17	126	143
15.00-16.00	96	15	111	126
16.00-17.00	108	13	121	134
17.00-18.00	211	5	216	221
18.00-19.00	221	5	226	231
19.00-20.00	97	2	99	101
20.00-21.00	55	0	55	55
21.00-22.00	37	0	37	37
22.00-23.00	19	0	19	19
23.00-24.00	7	1	8	9
<b>00.00-24.00</b>	<b>1.746</b>	<b>126</b>	<b>1.872</b>	<b>1.998</b>

Valori flussi veicolari orari per tipologia di veicolo



## RILIEVI AUTOMATICI: RADAR 4

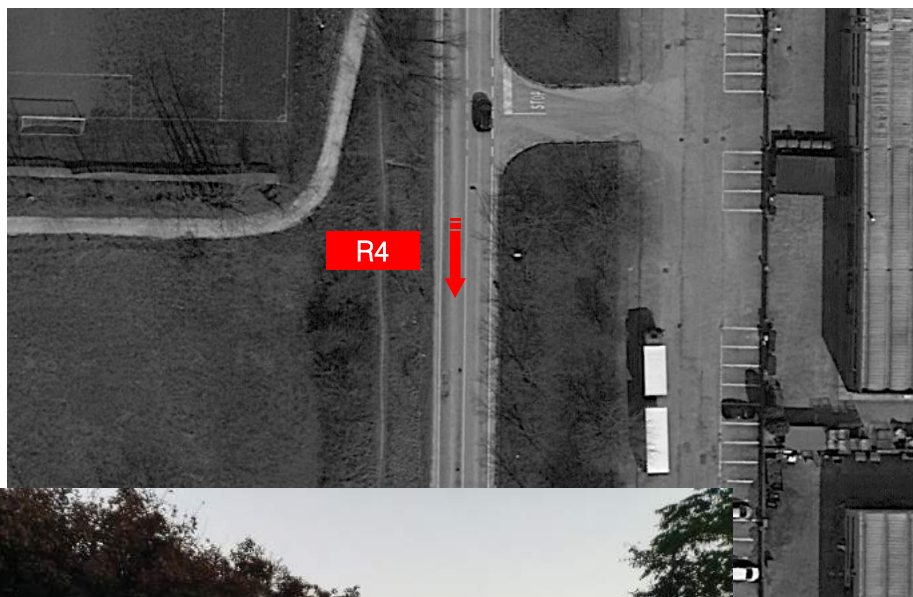
### DATI GENERALI

*Viale Lungo Brenta, dir. sud*

Giorni di rilievo

Martedì 08.10.2019

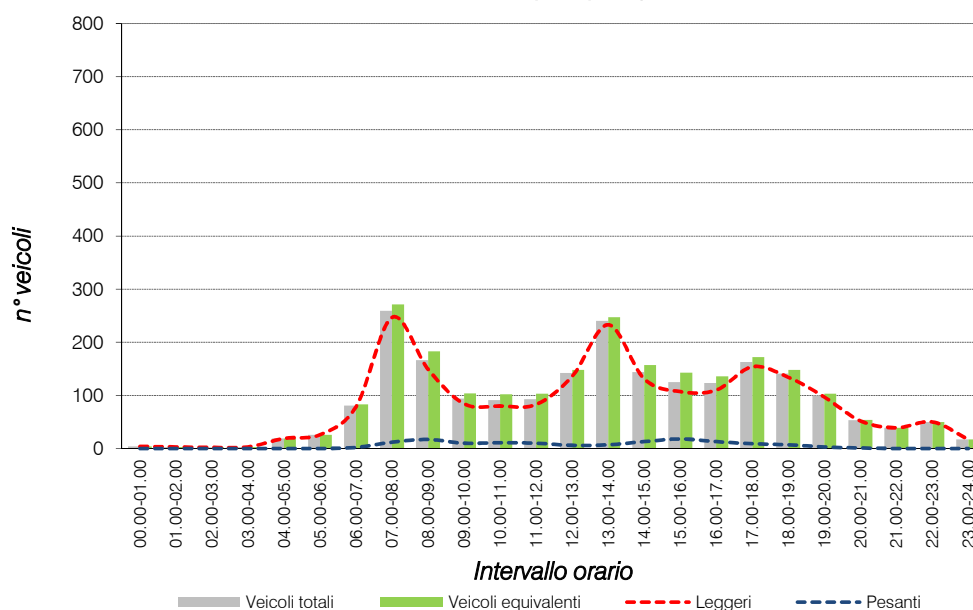
Situazione meteo: sereno



## Martedì 08.10.2019

	Leggeri	Pesanti	Veicoli totali	Veicoli equivalenti
00.00-01.00	4	0	4	4
01.00-02.00	3	0	3	3
02.00-03.00	2	0	2	2
03.00-04.00	3	0	3	3
04.00-05.00	19	0	19	19
05.00-06.00	26	0	26	26
06.00-07.00	79	2	81	83
07.00-08.00	247	12	259	271
08.00-09.00	149	17	166	183
09.00-10.00	84	10	94	104
10.00-11.00	80	11	91	102
11.00-12.00	83	10	93	103
12.00-13.00	136	6	142	148
13.00-14.00	233	7	240	247
14.00-15.00	131	13	144	157
15.00-16.00	107	18	125	143
16.00-17.00	110	13	123	136
17.00-18.00	154	9	163	172
18.00-19.00	134	7	141	148
19.00-20.00	97	3	100	103
20.00-21.00	52	1	53	54
21.00-22.00	39	0	39	39
22.00-23.00	50	0	50	50
23.00-24.00	17	0	17	17
<b>00.00-24.00</b>	<b>2.039</b>	<b>139</b>	<b>2.178</b>	<b>2.317</b>

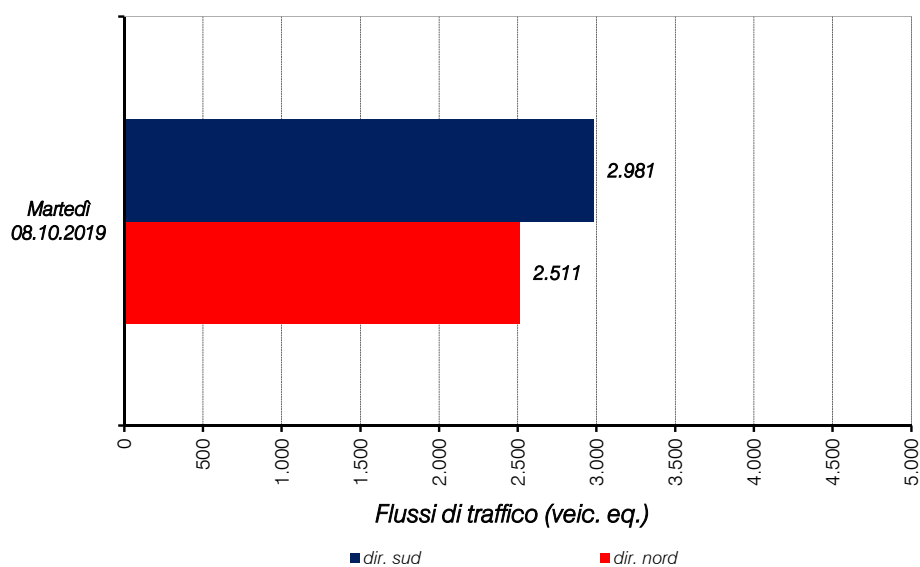
*Valori flussi veicolari orari per tipologia di veicolo*



## SP59 - Via Rive

Martedì 08.10.2019		
	dir. sud	dir. nord
00.00-01.00	11	9
01.00-02.00	2	5
02.00-03.00	3	2
03.00-04.00	9	2
04.00-05.00	9	16
05.00-06.00	18	19
06.00-07.00	64	63
07.00-08.00	181	256
08.00-09.00	178	233
09.00-10.00	139	134
10.00-11.00	124	113
11.00-12.00	184	101
12.00-13.00	315	143
13.00-14.00	168	238
14.00-15.00	165	145
15.00-16.00	149	153
16.00-17.00	170	150
17.00-18.00	286	188
18.00-19.00	359	204
19.00-20.00	172	131
20.00-21.00	90	111
21.00-22.00	79	49
22.00-23.00	76	29
23.00-24.00	30	17
<b>00.00-24.00</b>	<b>2.981</b>	<b>2.511</b>

### Flussi di traffico Giornalieri





## Viale Lungo Brenta

Martedì 08.10.2019		
	dir. sud	dir. nord
00.00-01.00	4	4
01.00-02.00	3	1
02.00-03.00	2	0
03.00-04.00	3	1
04.00-05.00	19	6
05.00-06.00	26	13
06.00-07.00	83	38
07.00-08.00	271	107
08.00-09.00	183	123
09.00-10.00	104	105
10.00-11.00	102	96
11.00-12.00	103	100
12.00-13.00	148	227
13.00-14.00	247	101
14.00-15.00	157	143
15.00-16.00	143	126
16.00-17.00	136	134
17.00-18.00	172	221
18.00-19.00	148	231
19.00-20.00	103	101
20.00-21.00	54	55
21.00-22.00	39	37
22.00-23.00	50	19
23.00-24.00	17	9
<b>00.00-24.00</b>	<b>2.317</b>	<b>1.998</b>

Flussi di traffico Giornalieri

