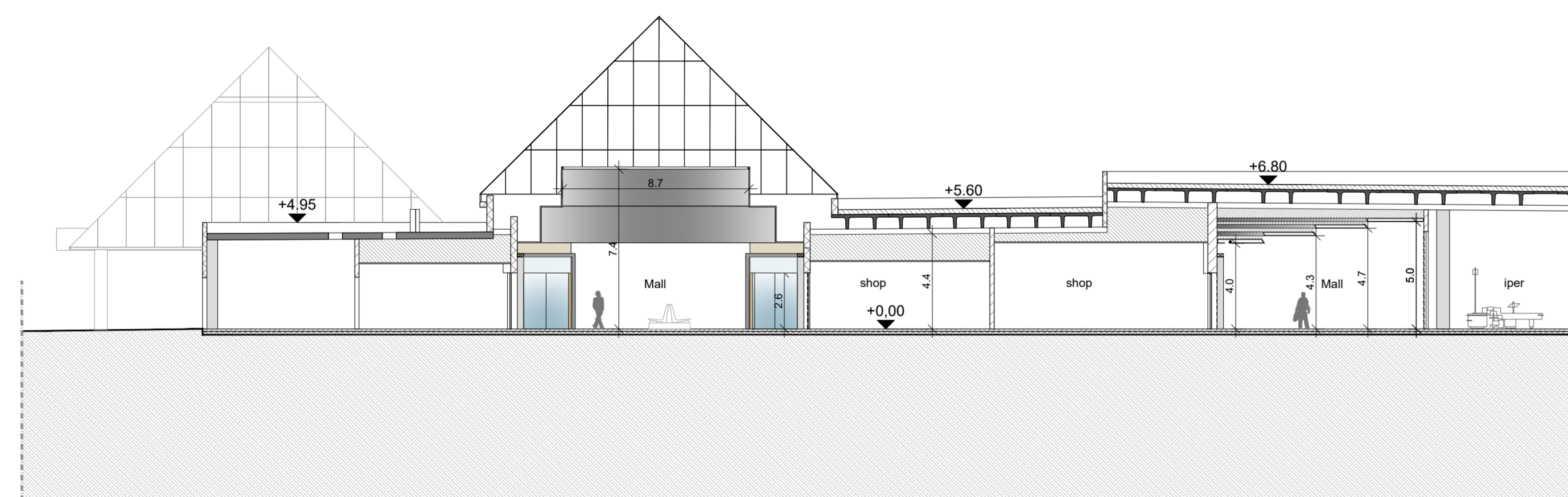


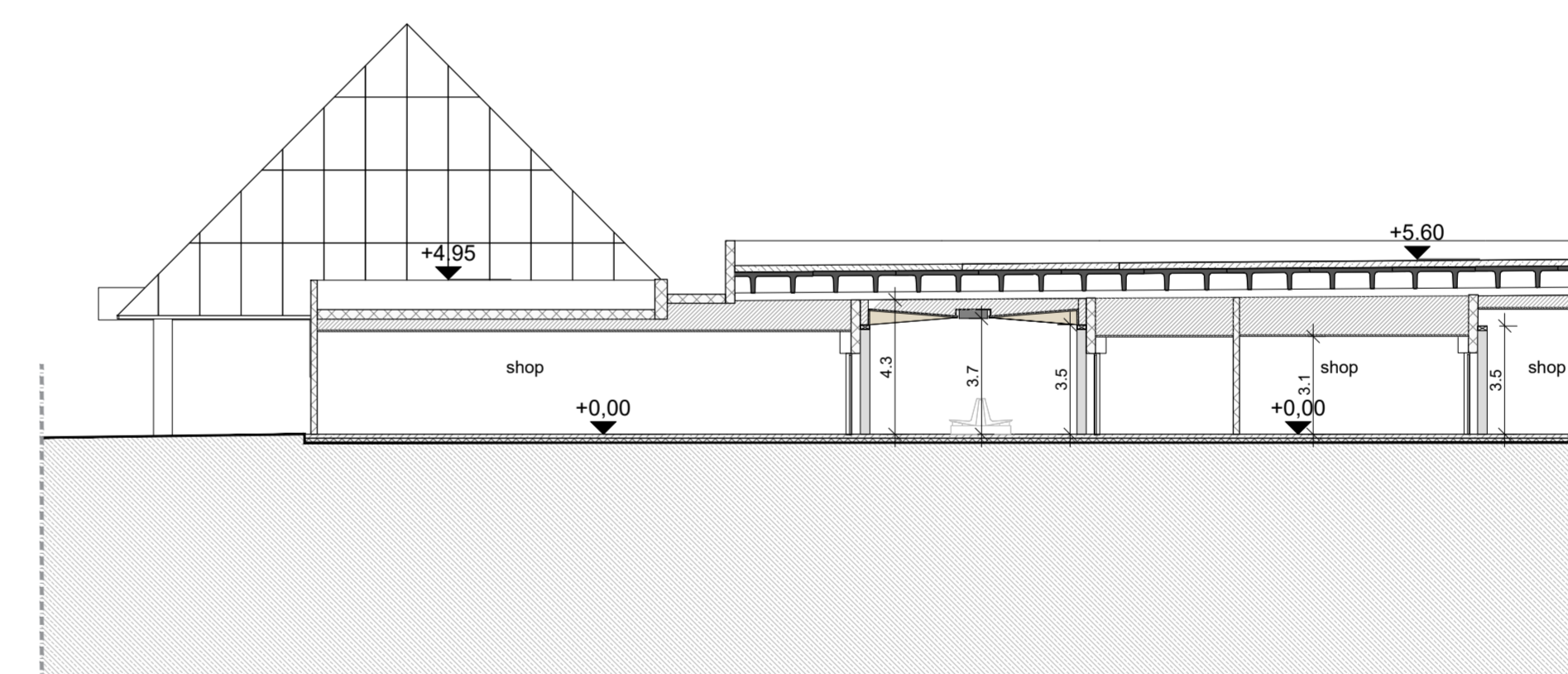
SEZIONE AA
scala 1:200



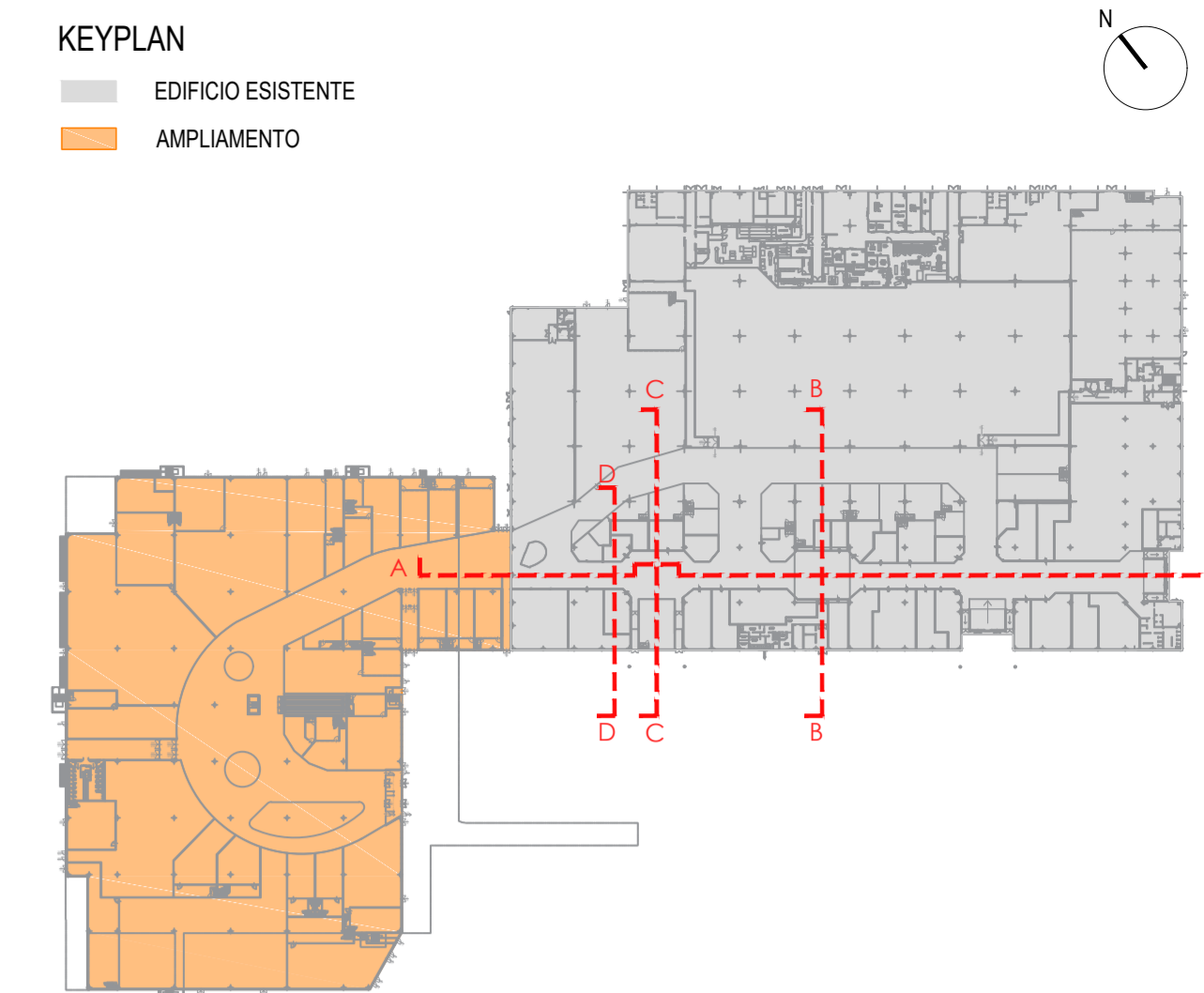
SEZIONE BB
scala 1:200



SEZIONE CC
scala 1:200



SEZIONE DD
scala 1:200



COMUNE DI THIENE

COMITENTE
carrefourproperty
CARREFOUR PROPERTY ITALIA S.R.L.
CARRARA A THIENE S.R.L.
CORONA ITALIA S.R.L.

STUDIO IMPATTO AMBIENTALE
Via Trieste 21 - 20128 Milano (IT)
Tel. +39 02 802116
Fax +39 02 4022090

INGEGNERIA E COORDINAMENTO
milaningeegneria
Via Trieste 21 - 20128 Milano (IT)
Tel. +39 02 802116
Fax +39 02 4022090

ARCHITETTURA
MYGG
Via Cavallotti 12 - 20128 Milano (IT)
Tel. +39 02 802116
Fax +39 02 4022090

IMPIANTI
Via Cavallotti 12 - 20128 Milano (IT)
Tel. +39 02 802116
Fax +39 02 4022090

VIABILITÀ
Via Cavallotti 12 - 20128 Milano (IT)
Tel. +39 02 802116
Fax +39 02 4022090

PROGETTO DEL VERDE
Via Cavallotti 12 - 20128 Milano (IT)
Tel. +39 02 802116
Fax +39 02 4022090

ACUSTICA
Via Cavallotti 12 - 20128 Milano (IT)
Tel. +39 02 802116
Fax +39 02 4022090

PROGETTO
Via Cavallotti 12 - 20128 Milano (IT)
Tel. +39 02 802116
Fax +39 02 4022090

RESTYLING E AMPLIAMENTO
CENTRO COMMERCIALE
CARREFOUR DI THIENE

EMISSIONE
VALUTAZIONE IMPATTO AMBIENTALE (VIA)

TITOLO
SEZIONI EDIFICIO ESISTENTE

ELABORATO N.
Ad009

Scale: 1:200
Revisione: 00
Data: 3.5.2019
Emissione: VIA