

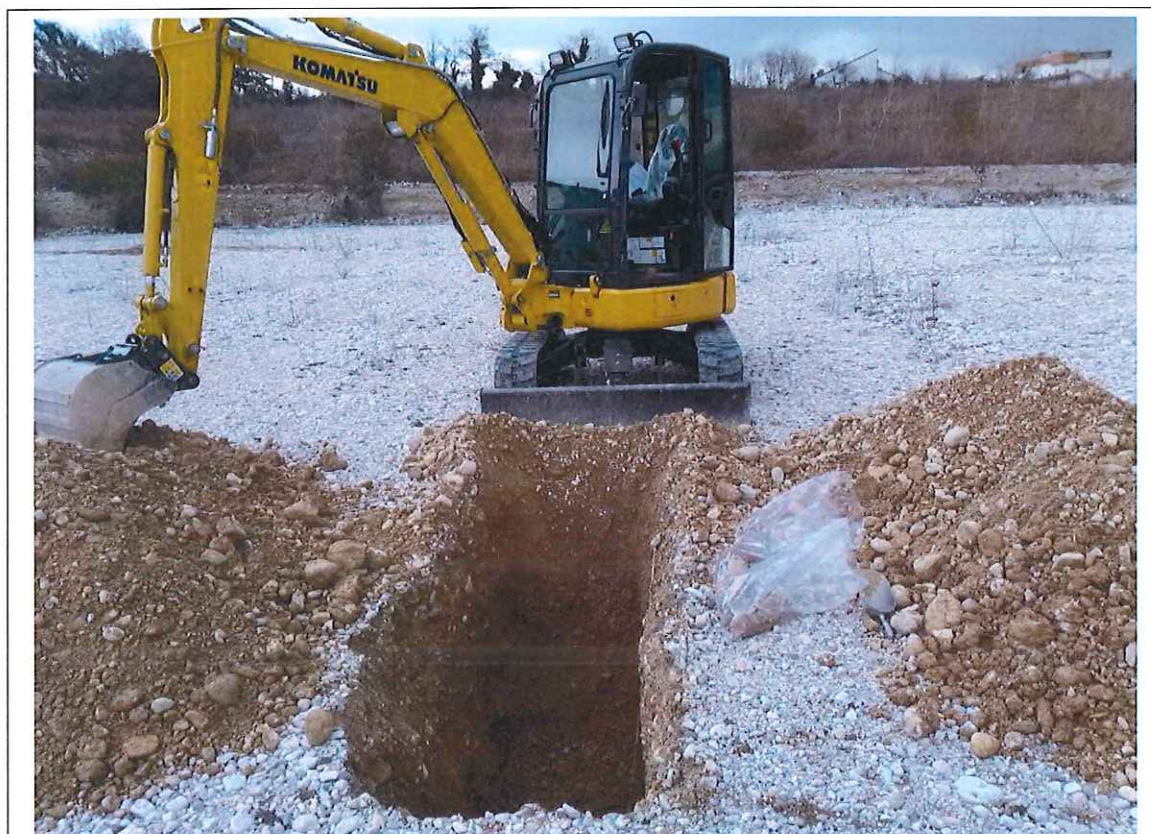
SCAVO GEOGNOSTICO

FINALITÀ E METODOLOGIA DI PROVA

Lo scavo geognostico/ambientali consiste nell'esecuzione di una trincea con ausilio di mezzo meccanico (escavatore) a benna rovescia idoneo per il prelievo di campioni rimaneggiati rappresentativi del terreno. La profondità di campionamento è funzione sia del braccio meccanico sia della tenacità del terreno stesso. Il materiale estratto dal pozzetto viene accumulato ordinatamente di fianco al pozzetto stesso.

RESTITUZIONE DEI DATI DI PROVA E DISCUSSIONE DEI RISULTATI

Nello specifico, allo scopo di un'osservazione diretta del terreno prossimo al piano campagna, sono stati eseguiti n° 9 scavi geognostici/ambientale spinti fino alla profondità di 2m. I campioni rimaneggiati sono riposti in sacchetti e/o barattoli e sono stati documentati dalle foto inserite di seguito in relazione. Una volta concluse le analisi i campioni sono riposti nei magazzini di stoccaggio campioni della CSG Palladio Srl.



Panoramica dell'esecuzione dello scavo SC4



Sezione stratigrafica e campioni SC4

Scavo SC4 (amb)					
STRATO N°	PROFONDITA' [m]		PROVE IN FORO	PRELIEVI IN FORO	DESCRIZIONE LITOSTRATIGRAFICA
A	0,0	- 2,00	---	SC4 C1 -0,20m; -0,50m SC4 C2 -1,00m; -1,30m SC4 C3 -1,70m; -2,00m	Sabbia con ghiaia a tratti ciottolosa. Locali passaggi più fini di sabbia limosa



Panoramica dell'esecuzione dello scavo SC5



Sezione stratigrafica e campioni SC5

Scavo SC5 (amb)					
STRATO N°	PROFONDITA' [m]		PROVE IN FORO	PRELIEVI IN FORO	DESCRIZIONE LITOSTRATIGRAFICA
A	0,0	-	2,00	---	SC5 C1 -0,20m; -0,50m SC5 C2 -1,00m; -1,30m SC5 C3 -1,70m; -2,00m Sabbia con ghiaia a tratti ciottolosa. Locali passaggi più fini di sabbia limosa

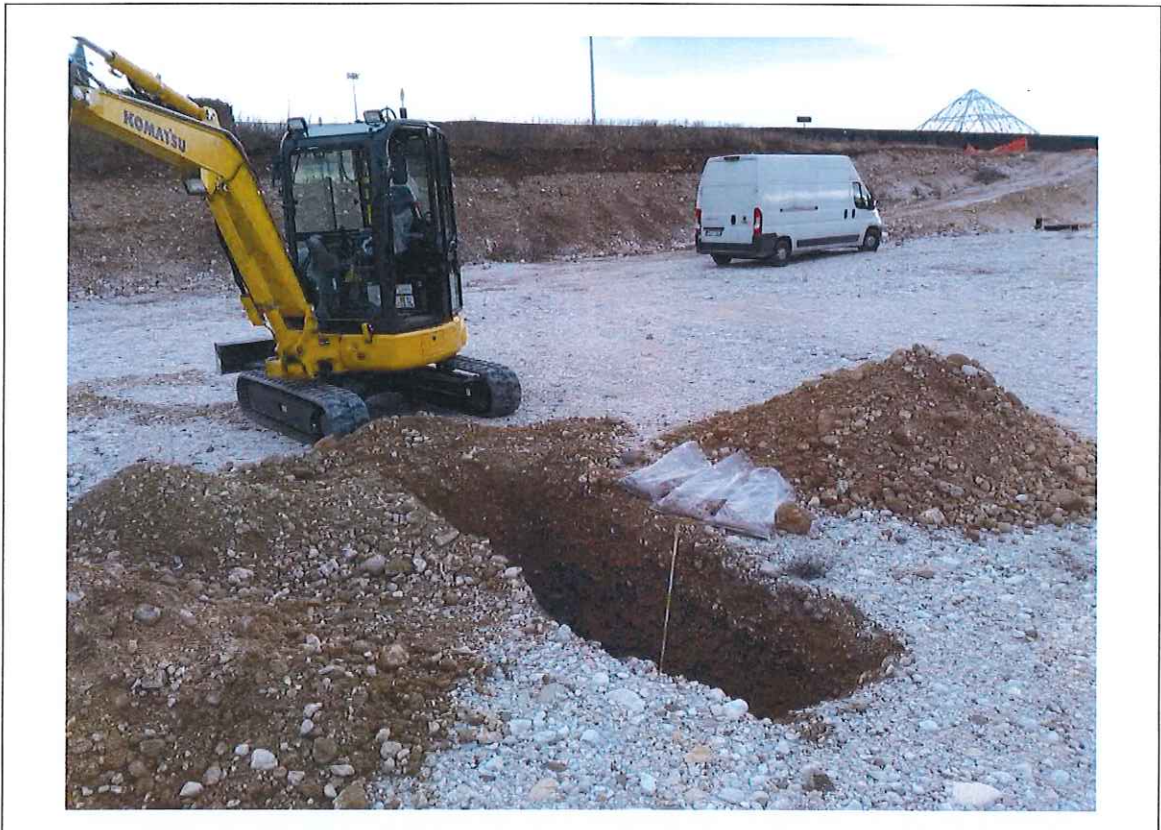


Panoramica dell'esecuzione dello scavo SC6



Sezione stratigrafica e campioni SC6

Scavo SC6 (amb)					
STRATO N°	PROFONDITA' [m]		PROVE IN FORO	PRELIEVI IN FORO	DESCRIZIONE LITOSTRATIGRAFICA
A	0,0	-	2,00	---	SC6 C1 -0,20m; -0,50m SC6 C2 -1,00m; -1,30m SC6 C3 -1,70m; -2,00m Sabbia con ghiaia a tratti ciottolosa. Locali passaggi più fini di sabbia limosa



Panoramica dell'esecuzione dello scavo SC7

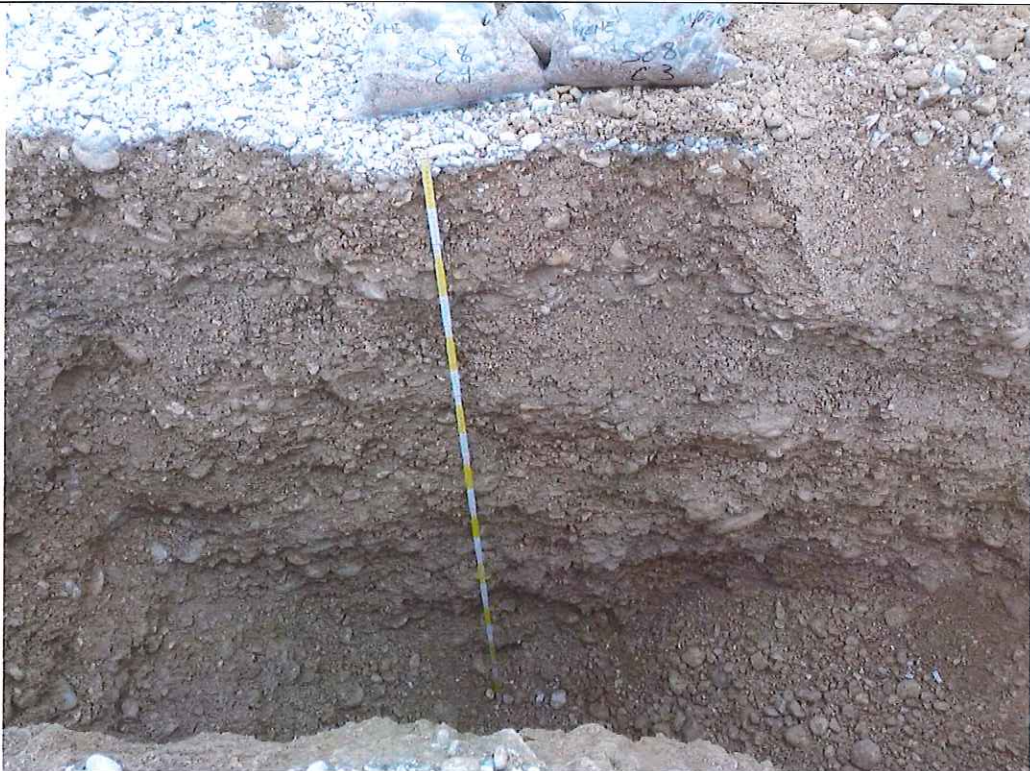


Sezione stratigrafica e campioni SC7

Scavo SC7 (amb)					
STRATO N°	PROFONDITA' [m]		PROVE IN FORO	PRELIEVI IN FORO	DESCRIZIONE LITOSTRATIGRAFICA
A	0,0	-	2,00	---	SC7 C1 -0,20m; -0,50m SC7 C2 -1,00m; -1,30m SC7 C3 -1,70m; -2,00m Sabbia con ghiaia a tratti ciottolosa. Locali passaggi più fini di sabbia limosa



Panoramica dell'esecuzione dello scavo SC8



Sezione stratigrafica e campioni SC8

Scavo SC8 (amb)					
STRATO N°	PROFONDITA' [m]		PROVE IN FORO	PRELIEVI IN FORO	DESCRIZIONE LITOSTRATIGRAFICA
A	0,0	-	2,00	---	SC8 C1 -0,20m; -0,50m SC8 C2 -1,00m; -1,30m SC8 C3 -1,70m; -2,00m Sabbia con ghiaia a tratti ciottolosa. Locali passaggi più fini di sabbia limosa



Panoramica dell'esecuzione dello scavo SC9



Sezione stratigrafica e campioni SC9

Scavo SC9 (amb)					
STRATO N°	PROFONDITA' [m]		PROVE IN FORO	PRELIEVI IN FORO	DESCRIZIONE LITOSTRATIGRAFICA
A	0,0	-	2,00	---	SC9 C1 -0,20m; -0,50m SC9 C2 -1,00m; -1,30m SC9 C3 -1,70m; -2,00m Sabbia con ghiaia a tratti ciottolosa. Locali passaggi più fini di sabbia limosa



Panoramica dell'esecuzione dello scavo SC10



Sezione stratigrafica e campioni SC10

Scavo SC10 (amb)					
STRATO N°	PROFONDITA' [m]		PROVE IN FORO	PRELIEVI IN FORO	DESCRIZIONE LITOSTRATIGRAFICA
A	0,0	-	2,00	---	SC10 C1 -0,20m; -0,50m SC10 C2 -1,00m; -1,30m SC10 C3 -1,70m; -2,00m Sabbia con ghiaia a tratti ciottolosa. Locali passaggi più fini di sabbia limosa



Panoramica dell'esecuzione dello scavo SC11



Sezione stratigrafica e campioni SC11

Scavo SC11 (amb)					
STRATO N°	PROFONDITA' [m]		PROVE IN FORO	PRELIEVI IN FORO	DESCRIZIONE LITOSTRATIGRAFICA
A	0,0	-	2,00	---	SC11 C1 -0,20m; -0,50m SC11 C2 -1,00m; -1,30m SC11 C3 -1,70m; -2,00m Sabbia con ghiaia a tratti ciottolosa. Locali passaggi più fini di sabbia limosa



Panoramica dell'esecuzione dello scavo SC12



Sezione stratigrafica e campioni SC12

Scavo SC12 (amb)					
STRATO N°	PROFONDITA' [m]		PROVE IN FORO	PRELIEVI IN FORO	DESCRIZIONE LITOSTRATIGRAFICA
A	0,0	-	2,20	---	SC12 C1 -0,20m; -0,50m SC12 C2 -1,00m; -1,30m SC12 C3 -1,70m; -2,00m Sabbia con ghiaia a tratti ciottolosa. Locali passaggi più fini di sabbia limosa

CONSIDERAZIONI RIASSUNTIVE

Nell'area oggetto di indagine sono stati prelevati, per una caratterizzazione chimico-ambientale, dai Tecnici CSG Palladio Srl N° 36 campioni rimaneggiati. La profondità di prelievo è stata preventivamente concordata con la Committenza.

Le analisi chimiche condotte sui campioni hanno come scopo l'analisi di laboratorio in conformità al DPR 13/06/2017 n. 120 e la verifica dei valori soglia delle sostanze inquinanti entro i limiti indicati nel DL 152/06, parte V, titolo 5, Tabella 1.

Limitatamente ai parametri richiesti tali parametri vengono riassunti nella tabella sottostante:

N Campione	Riferimento interno	Ubicazione del campione	Parametro entro colonna A	Parametro entro colonna B	Descrizione del campione
1	19CA13671	S1 C1 Campione rimaneggiato prelevato da sondaggio 1 -0,20; -0,70m	Tutti i parametri rientrano entro i valori soglia	Tutti i parametri rientrano entro i valori soglia	Sabbia con ghiaia a tratti ciottolosa. Locali passaggi più fini di sabbia limosa.
2	19CA13672	S1 C2 Campione rimaneggiato prelevato da sondaggio 1 -1,00; -1,50m	Tutti i parametri rientrano entro i valori soglia	Tutti i parametri rientrano entro i valori soglia	Sabbia con ghiaia a tratti ciottolosa. Locali passaggi più fini di sabbia limosa.
3	19CA13673	S1 C3 Campione rimaneggiato prelevato da sondaggio 1 -2,00; -2,50m	Tutti i parametri rientrano entro i valori soglia	Tutti i parametri rientrano entro i valori soglia	Sabbia con ghiaia a tratti ciottolosa. Locali passaggi più fini di sabbia limosa.
4	19CA13674	S2 C1 Campione rimaneggiato prelevato da sondaggio 2 -0,20; -0,70m	Tutti i parametri rientrano entro i valori soglia	Tutti i parametri rientrano entro i valori soglia	Sabbia con ghiaia a tratti ciottolosa. Locali passaggi più fini di sabbia limosa.
5	19CA13675	S2 C2 Campione rimaneggiato prelevato da sondaggio 2 -1,00; -1,50m	Tutti i parametri rientrano entro i valori soglia	Tutti i parametri rientrano entro i valori soglia	Sabbia con ghiaia a tratti ciottolosa. Locali passaggi più fini di sabbia limosa.
6	19CA13676	S2 C3 Campione rimaneggiato prelevato da sondaggio 2 -2,00; -2,50m	Tutti i parametri rientrano entro i valori soglia	Tutti i parametri rientrano entro i valori soglia	Sabbia con ghiaia a tratti ciottolosa. Locali passaggi più fini di sabbia limosa.
7	19CA13677	S3 C1 Campione rimaneggiato prelevato da sondaggio 3 -0,20; -0,70m	Tutti i parametri rientrano entro i valori soglia	Tutti i parametri rientrano entro i valori soglia	Sabbia con ghiaia a tratti ciottolosa. Locali passaggi più fini di sabbia limosa.
8	19CA13678	S3 C2 Campione rimaneggiato prelevato da sondaggio 3 -1,00; -1,50m	Tutti i parametri rientrano entro i valori soglia	Tutti i parametri rientrano entro i valori soglia	Sabbia con ghiaia a tratti ciottolosa. Locali passaggi più fini di sabbia limosa.
9	19CA13679	S3 C3 Campione rimaneggiato prelevato da sondaggio 3 -2,00; -2,50m	Tutti i parametri rientrano entro i valori soglia	Tutti i parametri rientrano entro i valori soglia	Sabbia con ghiaia a tratti ciottolosa. Locali passaggi più fini di sabbia limosa.
10	19CA13680	SC4 C1 Campione rimaneggiato prelevato da scavo 4 -0,20; -0,50 m	Tutti i parametri rientrano entro i valori soglia	Tutti i parametri rientrano entro i valori soglia	Sabbia con ghiaia a tratti ciottolosa. Locali passaggi più fini di sabbia limosa.
11	19CA13681	SC4 C2 Campione rimaneggiato prelevato da scavo 4 -1,00; -1,30 m	Tutti i parametri rientrano entro i valori soglia	Tutti i parametri rientrano entro i valori soglia	Sabbia con ghiaia a tratti ciottolosa. Locali passaggi più fini di sabbia limosa.
12	19CA13682	SC4 C3 Campione rimaneggiato prelevato da scavo 4 -1,70; -2,00 m	Tutti i parametri rientrano entro i valori soglia	Tutti i parametri rientrano entro i valori soglia	Sabbia con ghiaia a tratti ciottolosa. Locali passaggi più fini di sabbia limosa.

13	19CA13683	SC5 C1 Campione rimaneggiato prelevato da scavo 5 -0,20; -0,50 m	Tutti i parametri rientrano entro i valori soglia	Tutti i parametri rientrano entro i valori soglia	Sabbia con ghiaia a tratti ciottolosa. Locali passaggi più fini di sabbia limosa.
14	19CA13684	SC5 C2 Campione rimaneggiato prelevato da scavo 5 -1,00; -1,30 m	Tutti i parametri rientrano entro i valori soglia	Tutti i parametri rientrano entro i valori soglia	Sabbia con ghiaia a tratti ciottolosa. Locali passaggi più fini di sabbia limosa.
15	19CA13685	SC5 C3 Campione rimaneggiato prelevato da scavo 5 -1,70; -2,00 m	Tutti i parametri rientrano entro i valori soglia	Tutti i parametri rientrano entro i valori soglia	Sabbia con ghiaia a tratti ciottolosa. Locali passaggi più fini di sabbia limosa.
16	19CA13686	SC6 C1 Campione rimaneggiato prelevato da scavo 6 -0,20; -0,50 m	Tutti i parametri rientrano entro i valori soglia	Tutti i parametri rientrano entro i valori soglia	Sabbia con ghiaia a tratti ciottolosa. Locali passaggi più fini di sabbia limosa.
17	19CA13687	SC6 C2 Campione rimaneggiato prelevato da scavo 6 -1,00; -1,30 m	Tutti i parametri rientrano entro i valori soglia	Tutti i parametri rientrano entro i valori soglia	Sabbia con ghiaia a tratti ciottolosa. Locali passaggi più fini di sabbia limosa.
18	19CA13688	SC6 C3 Campione rimaneggiato prelevato da scavo 6 -1,70; -2,00 m	Tutti i parametri rientrano entro i valori soglia	Tutti i parametri rientrano entro i valori soglia	Sabbia con ghiaia a tratti ciottolosa. Locali passaggi più fini di sabbia limosa.
19	19CA13689	SC7 C1 Campione rimaneggiato prelevato da scavo 7 -0,20; -0,50 m	Superamento del valore di Piombo e idrocarburi pesanti	Tutti i parametri rientrano entro i valori soglia	Sabbia con ghiaia a tratti ciottolosa. Locali passaggi più fini di sabbia limosa.
20	19CA13690	SC7 C2 Campione rimaneggiato prelevato da scavo 7 -1,00; -1,30 m	Tutti i parametri rientrano entro i valori soglia	Tutti i parametri rientrano entro i valori soglia	Sabbia con ghiaia a tratti ciottolosa. Locali passaggi più fini di sabbia limosa.
21	19CA13691	SC7 C3 Campione rimaneggiato prelevato da scavo 7 -1,70; -2,00 m	Tutti i parametri rientrano entro i valori soglia	Tutti i parametri rientrano entro i valori soglia	Sabbia con ghiaia a tratti ciottolosa. Locali passaggi più fini di sabbia limosa.
22	19CA13692	SC8 C1 Campione rimaneggiato prelevato da scavo 8 -0,20; -0,50 m	Tutti i parametri rientrano entro i valori soglia	Tutti i parametri rientrano entro i valori soglia	Sabbia con ghiaia a tratti ciottolosa. Locali passaggi più fini di sabbia limosa.
23	19CA13693	SC8 C2 Campione rimaneggiato prelevato da scavo 8 -1,00; -1,30 m	Tutti i parametri rientrano entro i valori soglia	Tutti i parametri rientrano entro i valori soglia	Sabbia con ghiaia a tratti ciottolosa. Locali passaggi più fini di sabbia limosa.
24	19CA13694	SC8 C3 Campione rimaneggiato prelevato da scavo 8 -1,70; -2,00 m	Tutti i parametri rientrano entro i valori soglia	Tutti i parametri rientrano entro i valori soglia	Sabbia con ghiaia a tratti ciottolosa. Locali passaggi più fini di sabbia limosa.
25	19CA13695	SC9 C1 Campione rimaneggiato prelevato da scavo 9 -0,20; -0,50 m	Tutti i parametri rientrano entro i valori soglia	Tutti i parametri rientrano entro i valori soglia	Sabbia con ghiaia a tratti ciottolosa. Locali passaggi più fini di sabbia limosa.
26	19CA13696	SC9 C2 Campione rimaneggiato prelevato da scavo 9 -1,00; -1,30 m	Tutti i parametri rientrano entro i valori soglia	Tutti i parametri rientrano entro i valori soglia	Sabbia con ghiaia a tratti ciottolosa. Locali passaggi più fini di sabbia limosa.
27	19CA13697	SC9 C3 Campione rimaneggiato prelevato da scavo 9 -1,70; -2,00 m	Tutti i parametri rientrano entro i valori soglia	Tutti i parametri rientrano entro i valori soglia	Sabbia con ghiaia a tratti ciottolosa. Locali passaggi più fini di sabbia limosa.

28	19CA13698	SC10 C1 Campione rimaneggiato prelevato da scavo 10 -0,20; -0,50 m	Tutti i parametri rientrano entro i valori soglia	Tutti i parametri rientrano entro i valori soglia	Sabbia con ghiaia a tratti ciottolosa. Locali passaggi più fini di sabbia limosa.
29	19CA13699	SC10 C2 Campione rimaneggiato prelevato da scavo 10 -1,00; -1,30 m	Tutti i parametri rientrano entro i valori soglia	Tutti i parametri rientrano entro i valori soglia	Sabbia con ghiaia a tratti ciottolosa. Locali passaggi più fini di sabbia limosa.
30	19CA13700	SC10 C3 Campione rimaneggiato prelevato da scavo 10 -1,70; -2,00 m	Tutti i parametri rientrano entro i valori soglia	Tutti i parametri rientrano entro i valori soglia	Sabbia con ghiaia a tratti ciottolosa. Locali passaggi più fini di sabbia limosa.
31	19CA13701	SC11 C1 Campione rimaneggiato prelevato da scavo 11 -0,20; -0,50 m	Tutti i parametri rientrano entro i valori soglia	Tutti i parametri rientrano entro i valori soglia	Sabbia con ghiaia a tratti ciottolosa. Locali passaggi più fini di sabbia limosa.
32	19CA13702	SC11 C2 Campione rimaneggiato prelevato da scavo 11 -1,00; -1,30 m	Tutti i parametri rientrano entro i valori soglia	Tutti i parametri rientrano entro i valori soglia	Sabbia con ghiaia a tratti ciottolosa. Locali passaggi più fini di sabbia limosa.
33	19CA13703	SC11 C3 Campione rimaneggiato prelevato da scavo 11 -1,70; -2,00 m	Tutti i parametri rientrano entro i valori soglia	Tutti i parametri rientrano entro i valori soglia	Sabbia con ghiaia a tratti ciottolosa. Locali passaggi più fini di sabbia limosa.
34	19CA13704	SC12 C1 Campione rimaneggiato prelevato da scavo 12 -0,20; -0,50 m	Tutti i parametri rientrano entro i valori soglia	Tutti i parametri rientrano entro i valori soglia	Sabbia con ghiaia a tratti ciottolosa. Locali passaggi più fini di sabbia limosa.
35	19CA13705	SC12 C2 Campione rimaneggiato prelevato da scavo 12 -1,00; -1,30 m	Tutti i parametri rientrano entro i valori soglia	Tutti i parametri rientrano entro i valori soglia	Sabbia con ghiaia a tratti ciottolosa. Locali passaggi più fini di sabbia limosa.
36	19CA13706	SC12 C3 Campione rimaneggiato prelevato da scavo 12 -1,70; -2,00 m	Tutti i parametri rientrano entro i valori soglia	Tutti i parametri rientrano entro i valori soglia	Sabbia con ghiaia a tratti ciottolosa. Locali passaggi più fini di sabbia limosa.
			Parametro	Amianto <100mg/kg Presente in tracce sotto forma di amosite, non quantificato perché inferiore al Loq	

Vicenza, 04 Aprile 2019

Collaboratori:
Dott. Massimiliano Scarano
Dott. Matteo Pizzeghello

Il Responsabile del Laboratorio
(Dott. Paolo Cordale)



Allegati: n. 36 certificati di analisi chimiche dal numero 19CA13671 al 19CA13706

**RAPPORTO DI PROVA N° 19CP00505**

Data di emissione:	02/04/2019	Pag. 1 di 3
Codice campione:	19CP00505	Ditta: MILAN INGEGNERIA SRL
Data accettazione:	18/03/2019	Via: Thaon di Revel, n° 21
Data prelievo:	18/03/2019	Città: 20100 Milano (MI)
Luogo e punto di prelievo: ampliamento Carrefour Thiene		
Prelevatore: tecnico CSG Palladio srl		
Data inizio prove:	19/03/2019	Data fine prove: 02/04/2019
Descrizione campione: Terreno, campione 19CA13671-Sc1C1 0,2-0,7 m - commessa 19CO03320		

I risultati contenuti nel presente Rapporto si riferiscono esclusivamente al campione provato. La riproduzione parziale del presente Rapporto deve essere autorizzata per iscritto dal Laboratorio Analisi Chimiche dott. A. Giusto - Servizi Ambiente - Oderzo (TV).

RISULTATI DELLE PROVE

Denominazione prova	Unità di misura	Valore	LOQ	Limiti (1) - Limiti (2)		Metodo di prova
Residuo secco 105°C	%	95,0	0.1			CNR IRSA 2 Q 64 Vol 2:1984
Scheletro	%	77	1			DM 13/09/1999 SO n° 185 GU n° 248 21/10/1999 Met II.1
COMPOSTI INORGANICI:						
Arsenico	mg/kg s.s.	0,6	0.1	20	50	CNR IRSA 10 Q 64 Vol 3:1985 + APAT CNR IRSA 3020 Man 29 2003
Berillio	mg/kg s.s.	n.r.	0.1	2	10	CNR IRSA 10 Q 64 Vol 3:1985 + APAT CNR IRSA 3020 Man 29 2003
Cadmio	mg/kg s.s.	n.r.	0.1	2	15	CNR IRSA 10 Q 64 Vol 3:1985 + APAT CNR IRSA 3020 Man 29 2003
Cobalto	mg/kg s.s.	1,1	0.1	20	250	CNR IRSA 10 Q 64 Vol 3:1985 + APAT CNR IRSA 3020 Man 29 2003
Cromo esavalente (VI)	mg/kg s.s.	n.r.	0.2	2	15	CNR IRSA 16 Q 64 Vol 3:1985
Cromo totale	mg/kg s.s.	1,9	0.1	150	800	CNR IRSA 10 Q 64 Vol 3:1985 + APAT CNR IRSA 3020 Man 29 2003
Mercurio	mg/kg s.s.	0,1	0.1	1	5	CNR IRSA 10 Q 64 Vol 3:1985 + APAT CNR IRSA 3020 Man 29 2003
Nichel	mg/kg s.s.	1,3	0.1	120	500	CNR IRSA 10 Q 64 Vol 3:1985 + APAT CNR IRSA 3020 Man 29 2003
Piombo	mg/kg s.s.	0,9	0.1	100	1000	CNR IRSA 10 Q 64 Vol 3:1985 + APAT CNR IRSA 3020 Man 29 2003
Rame	mg/kg s.s.	2,3	0.1	120	600	CNR IRSA 10 Q 64 Vol 3:1985 + APAT CNR IRSA 3020 Man 29 2003
Vanadio	mg/kg s.s.	6,1	0.1	90	250	CNR IRSA 10 Q 64 Vol 3:1985 + APAT CNR IRSA 3020 Man 29 2003
Zinco	mg/kg s.s.	4,4	0.1	150	1500	CNR IRSA 10 Q 64 Vol 3:1985 + APAT CNR IRSA 3020 Man 29 2003
Idrocarburi pesanti C>12	mg/kg s.s.	n.r.	5	50	750	UNI EN 14039:2005
COMPOSTI AROMATICI:						
Benzene	mg/kg s.s.	n.r.	0.01	0,1	2	EPA 5035A 2002 + EPA 8260C 2006

Laboratorio Analisi Chimiche dott. A. Giusto - Servizi Ambiente srl

Laboratorio operante in conformità alle norme UNI EN ISO/IEC 17025

Laboratorio iscritto nell'elenco regionale di cui alla L. 83/2009 ed all'Accordo Rep. n. 78/CSR/2010 con il n. 21

Elenco completo di riconoscimenti ed autorizzazioni disponibile su richiesta.

Sede legale ed amministrativa: 31046 Oderzo (TV) - Via P. Alta, 22 - Tel. 0422.853993 - fax 0422.853973 - CF e P.IVA e reg imprese tv 03670110265
web: www.laboratorigiusto.it - e-mail: info@laboratorigiusto.it

**RAPPORTO DI PROVA N° 19CP00505**

Pag. 2 di 3

RISULTATI DELLE PROVE

Denominazione prova	Unità di misura	Valore	LOQ	Limiti (1) - Limiti (2)		Metodo di prova
Etilbenzene	mg/kg s.s.	n.r.	0.05	0,5	50	EPA 5035A 2002 + EPA 8260C 2006
Stirene	mg/kg s.s.	n.r.	0.05	0,5	50	EPA 5035A 2002 + EPA 8260C 2006
Toluene	mg/kg s.s.	n.r.	0.5	0,5	50	EPA 5035A 2002 + EPA 8260C 2006
Xilene (o,m,p)	mg/kg s.s.	n.r.	0.05	0,5	50	EPA 5035A 2002 + EPA 8260C 2006
Composti aromatici totali (sommatoria da 20 a 23 D.Lgs 152/06 parte IV, tit. V, Tab. 1)	mg/kg s.s.	n.r.	0.05	1	100	EPA 5035A 2002 + EPA 8260C 2006
IDROCARBURI POLICICLICI AROMATICI:						
Benzo(a)antracene	mg/kg s.s.	n.r.	0.01	0,5	10	EPA 3545A 2007 + EPA 8270E 2017
Benzo(a)pirene	mg/kg s.s.	n.r.	0.01	0,1	10	EPA 3545A 2007 + EPA 8270E 2017
Benzo(b)fluorantene	mg/kg s.s.	n.r.	0.01	0,5	10	EPA 3545A 2007 + EPA 8270E 2017
Benzo(k)fluorantene	mg/kg s.s.	n.r.	0.01	0,5	10	EPA 3545A 2007 + EPA 8270E 2017
Benzo(g,h,i)perilene	mg/kg s.s.	n.r.	0.01	0,1	10	EPA 3545A 2007 + EPA 8270E 2017
Crisene	mg/kg s.s.	n.r.	0.01	5	50	EPA 3545A 2007 + EPA 8270E 2017
Dibenzo (a,e) pirene	mg/kg s.s.	n.r.	0.01	0,1	10	EPA 3545A 2007 + EPA 8270E 2017
Dibenzo (a,l) pirene	mg/kg s.s.	n.r.	0.01	0,1	10	EPA 3545A 2007 + EPA 8270E 2017
Dibenzo (a,i) pirene	mg/kg s.s.	n.r.	0.01	0,1	10	EPA 3545A 2007 + EPA 8270E 2017
Dibenzo (a,h) pirene	mg/kg s.s.	n.r.	0.01	0,1	10	EPA 3545A 2007 + EPA 8270E 2017
Dibenzo (a,h) antracene	mg/kg s.s.	n.r.	0.01	0,1	10	EPA 3545A 2007 + EPA 8270E 2017
Indeno(1,2,3-cd)pirene	mg/kg s.s.	n.r.	0.01	0,1	5	EPA 3545A 2007 + EPA 8270E 2017
Pirene	mg/kg s.s.	n.r.	0.01	5	50	EPA 3545A 2007 + EPA 8270E 2017
Idrocarburi Policiclici Aromatici totali (comp. da 25 a 34 D.Lgs 152/06 parte IV, tit. V tab.1)	mg/kg s.s.	n.r.	0.1	10	100	EPA 3545A 2007 + EPA 8270E 2017
Policlorobifenili (PCB) totali	mg/kg s.s.	n.r.	0.001	0,06	5	CNR IRSA 24 B Q 64 Vol 3:1988

Giudizio tecnico:

per i parametri ricercati i valori SONO CONFORMI ai limiti previsti dal D. L.vo n.152/06, All.2 al Titolo V, Tabella 1, Colonna A (siti ad uso Verde pubblico, privato e residenziale) e Colonna B (siti ad uso Commerciale e Industriale).

Limiti: D.Lgs. 152/06 parte IV All. 5 Tab 1 - (1) verde pubblico e residenziale (2) industriale e commercio

Laboratorio Analisi Chimiche dott. A. Giusto - Servizi Ambiente srl

Laboratorio operante in conformità alle norme UNI EN ISO/IEC 17025

Laboratorio iscritto nell'elenco regionale di cui alla L. 83/2009 ed all'Accordo Rep. n. 79/CSR/2010 con il n. 21

Elenco completo di riconoscimenti ed autorizzazioni disponibile su richiesta.

Sede legale ed amministrativa: 31046 Oderzo (TV) - Via P. Alta, 22 - Tel. 0422.853993 - fax 0422.853973 - CF e P.IVA e reg imprese tv 03670110265
web: www.laboratorigiusto.it - e-mail: info@laboratorigiusto.it

**RAPPORTO DI PROVA N° 19CP00505**

Pag. 3 di 3

Altre informazioni ritenute utili alla interpretazione dei risultati:

L'incertezza "I" riportata è l'incertezza estesa calcolata utilizzando un fattore di copertura pari a 2 che dà un livello di fiducia approssimativamente del 95%.

Per le ricerche microbiologiche sono indicati il limite inferiore e superiore dell'intervallo di confidenza con livello di probabilità del 95% K=2, o l'intervallo di confidenza stesso. I risultati delle prove microbiologiche sono emessi in accordo a quanto previsto dalla norma ISO 7218:2007.

Quando i risultati sono espressi con <4 (UFC/ml) o <40 (UFC/g) i microrganismi sono presenti ma in numero inferiore a 4 (UFC/ml) o 40 (UFC/g) rispettivamente.

'n.r.': < al Limite di Rilevabilità LOD (se non indicato si fa riferimento al Limite di Quantificazione LOQ).

Si precisa che ogni risultato espresso come 'n.r.' non indica, in ogni caso, l'assenza del parametro ricercato nel campione in esame.

LOQ: Limite di Quantificazione: è la più bassa concentrazione di analita nel campione che può essere rilevata con accettabile precisione (ripetibilità) e accuratezza in condizioni ben specificate.

LOD: Limite di Rilevabilità: è la più bassa concentrazione di analita nel campione che può essere rivelata ma non necessariamente quantificata in condizioni ben specificate.

Nel caso di analisi esclusivamente quantitative non viene indicato.

Pareri di conformità: valori conformi e non conformi a leggi, decreti, normative nazionali e comunitarie, specifiche fornite dal cliente sono valutati caso per caso anche tenuto conto dell'incertezza di misura delle singole prove e delle norme relative all'arrotondamento dei valori, e indicati quando sono ritenuti non conformi.

Rec%: Recupero% indica il recupero che è stato applicato al risultato ove positivo.

Direttore laboratorio Dr. Adriano Giusto
Chimico Ordine dei chimici - Provincia di Treviso Iscrizione n° 93
Documento firmato digitalmente ai sensi della normativa vigente



Spett. le
MILAN INGEGNERIA S.r.l.
Via Thaon di Revel, 21
20100 Milano

RAPPORTO DI PROVA N. 19CA13671

Data emissione rapporto: 03 Aprile 2019

Sigla campione: **S1C1**
Descrizione campione: Terreno
Provenienza campione: Ampliamento Carrefour Thiene (VI) profondità prelievo 0,2/0,7 m (dichiarata dal committente)

Descrizione prova e metodo analitico: Determinazione del parametro amianto su campioni di suolo ai sensi del Dlgs 152/2006 (testo unico ambiente) allegato 5 al titolo V secondo DM 06/09/94 All. 1 Met. B.

Strumentazione utilizzata: Microscopio elettronico a scansione ESEM Quanta 250 (N interno S-476), microsonda elettronica Bruker Quantax 200 (N interno S-477), dispositivo di filtrazione a vuoto per membrane da 25 mm Millipore, Bilancia Analitica Pioneer, Modello PA214C (N Interno S-256), stufa termostatica F.lli Galli - MOD. 710 (N Interno S-6), vetreria di laboratorio.

Prelievo effettuato da: Tecnico CSG Palladio Srl

Accettazione campione: 18/03/2019 Inizio analisi: 19/03/2019 Fine analisi: 27/03/2019

Il presente rapporto di prova si riferisce solo al campione sottoposto alle prove. È vietata la riproduzione parziale del rapporto di prova senza l'approvazione di C.S.G. Palladio s.r.l.; l'eventuale utilizzo dei referti analitici in procedimenti giudiziari e la testimonianza richiesta saranno soggetti a rimborso spese come da clausola evidenziata in offerta. I campioni vengono conservati presso C.S.G. Palladio s.r.l. per 1 mese salvo diverse prescrizioni.

RISULTATI ANALITICI

Parametro	Unità di Misura	Valore	Metodo di prova
Amianto	mg/Kg s.s. sulla frazione < 2 mm	< 100	DM 06/09/94 All. 1 Met. B GU n. 288 10/12/94

Il Responsabile di Settore
(Dott. Fabio Tirabosco)

Il Responsabile del Laboratorio
(Dott. Paolo Cornale)
Iscritto all'Ordine dei Geologi - Regione Veneto N 198
Documento firmato digitalmente ex D.Lgs 82/2005

**RAPPORTO DI PROVA N° 19CP00506**

Data di emissione:	02/04/2019	Pag. 1 di 3
Codice campione:	19CP00506	Ditta: MILAN INGEGNERIA SRL
Data accettazione:	18/03/2019	Via: Thaon di Revel, n° 21
Data prelievo:	18/03/2019	Città: 20100 Milano (MI)
Luogo e punto di prelievo: ampliamento Carrefour Thiene		
Prelevatore: tecnico CSG Palladio srl		
Data inizio prove:	19/03/2019	Data fine prove: 02/04/2019
Descrizione campione: Terreno, campione 19CA13672-Sc1C2 1,0-1,5 m - commessa 19CO03320		

I risultati contenuti nel presente Rapporto si riferiscono esclusivamente al campione provato. La riproduzione parziale del presente Rapporto deve essere autorizzata per iscritto dal Laboratorio Analisi Chimiche dott. A. Giusto - Servizi Ambiente - Oderzo (TV).

RISULTATI DELLE PROVE

Denominazione prova	Unità di misura	Valore	LOQ	Limiti (1) - Limiti (2)		Metodo di prova
Residuo secco 105°C	%	90,3	0.1			CNR IRSA 2 Q 64 Vol 2:1984
Scheletro	%	82	1			DM 13/09/1999 SO n° 185 GU n° 248 21/10/1999 Met II.1
COMPOSTI INORGANICI:						
Arsenico	mg/kg s.s.	0,3	0.1	20	50	CNR IRSA 10 Q 64 Vol 3:1985 + APAT CNR IRSA 3020 Man 29 2003
Berillio	mg/kg s.s.	n.r.	0.1	2	10	CNR IRSA 10 Q 64 Vol 3:1985 + APAT CNR IRSA 3020 Man 29 2003
Cadmio	mg/kg s.s.	n.r.	0.1	2	15	CNR IRSA 10 Q 64 Vol 3:1985 + APAT CNR IRSA 3020 Man 29 2003
Cobalto	mg/kg s.s.	0,4	0.1	20	250	CNR IRSA 10 Q 64 Vol 3:1985 + APAT CNR IRSA 3020 Man 29 2003
Cromo esavalente (VI)	mg/kg s.s.	n.r.	0.2	2	15	CNR IRSA 16 Q 64 Vol 3:1986
Cromo totale	mg/kg s.s.	0,8	0.1	150	800	CNR IRSA 10 Q 64 Vol 3:1985 + APAT CNR IRSA 3020 Man 29 2003
Mercurio	mg/kg s.s.	n.r.	0.1	1	5	CNR IRSA 10 Q 64 Vol 3:1985 + APAT CNR IRSA 3020 Man 29 2003
Nichel	mg/kg s.s.	0,6	0.1	120	500	CNR IRSA 10 Q 64 Vol 3:1985 + APAT CNR IRSA 3020 Man 29 2003
Piombo	mg/kg s.s.	0,3	0.1	100	1000	CNR IRSA 10 Q 64 Vol 3:1985 + APAT CNR IRSA 3020 Man 29 2003
Rame	mg/kg s.s.	1,3	0.1	120	600	CNR IRSA 10 Q 64 Vol 3:1985 + APAT CNR IRSA 3020 Man 29 2003
Vanadio	mg/kg s.s.	2,7	0.1	90	250	CNR IRSA 10 Q 64 Vol 3:1985 + APAT CNR IRSA 3020 Man 29 2003
Zinco	mg/kg s.s.	1,9	0.1	150	1500	CNR IRSA 10 Q 64 Vol 3:1985 + APAT CNR IRSA 3020 Man 29 2003
Idrocarburi pesanti C>12	mg/kg s.s.	n.r.	5	50	750	UNI EN 14039:2005
COMPOSTI AROMATICI:						
Benzene	mg/kg s.s.	n.r.	0.01	0,1	2	EPA 5035A 2002 + EPA 8260C 2006

Laboratorio Analisi Chimiche dott. A. Giusto - Servizi Ambiente srl

Laboratorio operante in conformità alle norme UNI EN ISO/IEC 17025

Laboratorio iscritto nell'elenco regionale di cui alla L. 89/2009 ed all'Accordo Rep. n. 78/CSR/2010 con il n. 21

Elenco completo di riconoscimenti ed autorizzazioni disponibile su richiesta.

Sede legale ed amministrativa: 31046 Oderzo (TV) - Via P. Alta, 22 - Tel. 0422.853993 - fax 0422.853973 - CF e P.IVA e reg imprese tv 03670110265

web: www.laboratorigiusto.it - e-mail: info@laboratorigiusto.it

**RAPPORTO DI PROVA N° 19CP00506**

Pag. 2 di 3

RISULTATI DELLE PROVE

Denominazione prova	Unità di misura	Valore	LOQ	Limiti (1) - Limiti (2)		Metodo di prova
Etilbenzene	mg/kg s.s.	n.r.	0.05	0,5	50	EPA 5035A 2002 + EPA 8260C 2006
Stirene	mg/kg s.s.	n.r.	0.05	0,5	50	EPA 5035A 2002 + EPA 8260C 2006
Toluene	mg/kg s.s.	n.r.	0.5	0,5	50	EPA 5035A 2002 + EPA 8260C 2006
Xilene (o,m,p)	mg/kg s.s.	n.r.	0.05	0,5	50	EPA 5035A 2002 + EPA 8260C 2006
Composti aromatici totali (sommatoria da 20 a 23 D.Lgs 152/06 parte IV, tit. V, Tab. 1)	mg/kg s.s.	n.r.	0.05	1	100	EPA 5035A 2002 + EPA 8260C 2006
IDROCARBURI POLICICLICI AROMATICI:						
Benzo(a)antracene	mg/kg s.s.	n.r.	0.01	0,5	10	EPA 3545A 2007 + EPA 8270E 2017
Benzo(a)pirene	mg/kg s.s.	n.r.	0.01	0,1	10	EPA 3545A 2007 + EPA 8270E 2017
Benzo(b)fluorantene	mg/kg s.s.	n.r.	0.01	0,5	10	EPA 3545A 2007 + EPA 8270E 2017
Benzo(k)fluorantene	mg/kg s.s.	n.r.	0.01	0,5	10	EPA 3545A 2007 + EPA 8270E 2017
Benzo(g,h,i)perilene	mg/kg s.s.	n.r.	0.01	0,1	10	EPA 3545A 2007 + EPA 8270E 2017
Crisene	mg/kg s.s.	n.r.	0.01	5	50	EPA 3545A 2007 + EPA 8270E 2017
Dibenzo (a,e) pirene	mg/kg s.s.	n.r.	0.01	0,1	10	EPA 3545A 2007 + EPA 8270E 2017
Dibenzo (a,l) pirene	mg/kg s.s.	n.r.	0.01	0,1	10	EPA 3545A 2007 + EPA 8270E 2017
Dibenzo (a,i) pirene	mg/kg s.s.	n.r.	0.01	0,1	10	EPA 3545A 2007 + EPA 8270E 2017
Dibenzo (a,h) pirene	mg/kg s.s.	n.r.	0.01	0,1	10	EPA 3545A 2007 + EPA 8270E 2017
Dibenzo (a,h) antracene	mg/kg s.s.	n.r.	0.01	0,1	10	EPA 3545A 2007 + EPA 8270E 2017
Indeno(1,2,3-cd)pirene	mg/kg s.s.	n.r.	0.01	0,1	5	EPA 3545A 2007 + EPA 8270E 2017
Pirene	mg/kg s.s.	n.r.	0.01	5	50	EPA 3545A 2007 + EPA 8270E 2017
Idrocarburi Policiclici Aromatici totali (comp. da 25 a 34 D.Lgs 152/06 parte IV, tit. V tab.1)	mg/kg s.s.	n.r.	0.1	10	100	EPA 3545A 2007 + EPA 8270E 2017
Policlorobifenili (PCB) totali	mg/kg s.s.	n.r.	0.001	0,06	5	CNR IRSA 24 B Q 64 Vol 3:1988

Giudizio tecnico:

per i parametri ricercati i valori SONO CONFORMI ai limiti previsti dal D. L.vo n.152/06, All.2 al Titolo V, Tabella 1, Colonna A (siti ad uso Verde pubblico, privato e residenziale) e Colonna B (siti ad uso Commerciale e Industriale).

Limiti: D.Lgs. 152/06 parte IV All. 5 Tab 1 - (1) verde pubblico e residenziale (2) industriale e commercio

Laboratorio Analisi Chimiche dott. A. Giusto - Servizi Ambiente srl

Laboratorio operante in conformità alle norme UNI EN ISO/IEC 17025

Laboratorio iscritto nell'elenco regionale di cui alla L. 88/2009 ed all'Accordo Rep. n. 78/CSR/2010 con il n. 21

Elenco completo di riconoscimenti ed autorizzazioni disponibile su richiesta.

Sede legale ed amministrativa: 31046 Oderzo (TV) - Via P. Alta, 22 - Tel. 0422.853993 - fax 0422.853973 - CF e P.IVA e reg imprese tv 03670110265

web: www.laboratorigiusto.it - e-mail: info@laboratorigiusto.it

**RAPPORTO DI PROVA N° 19CP00506**

Pag. 3 di 3

Altre informazioni ritenute utili alla interpretazione dei risultati:

L'incertezza "I" riportata è l'incertezza estesa calcolata utilizzando un fattore di copertura pari a 2 che dà un livello di fiducia approssimativamente del 95%.

Per le ricerche microbiologiche sono indicati il limite inferiore e superiore dell'intervallo di confidenza con livello di probabilità del 95% K=2, o l'intervallo di confidenza stesso. I risultati delle prove microbiologiche sono emessi in accordo a quanto previsto dalla norma ISO 7218:2007.

Quando i risultati sono espressi con <4 (UFC/ml) o <40 (UFC/g) i microrganismi sono presenti ma in numero inferiore a 4 (UFC/ml) o 40 (UFC/g) rispettivamente.

'n.r.': < al Limite di Rilevabilità LOD (se non indicato si fa riferimento al Limite di Quantificazione LOQ).

Si precisa che ogni risultato espresso come 'n.r.' non indica, in ogni caso, l'assenza del parametro ricercato nel campione in esame.

LOQ: Limite di Quantificazione: è la più bassa concentrazione di analita nel campione che può essere rilevata con accettabile precisione (ripetibilità) e accuratezza in condizioni ben specificate.

LOD: Limite di Rilevabilità: è la più bassa concentrazione di analita nel campione che può essere rivelata ma non necessariamente quantificata in condizioni ben specificate.

Nel caso di analisi esclusivamente quantitative non viene indicato.

Pareri di conformità: valori conformi e non conformi a leggi, decreti, normative nazionali e comunitarie, specifiche fornite dal cliente sono valutati caso per caso anche tenuto conto dell'incertezza di misura delle singole prove e delle norme relative all'arrotondamento dei valori, e indicati quando sono ritenuti non conformi.

Rec%: Recupero% indica il recupero che è stato applicato al risultato ove positivo.

Direttore laboratorio**Dr. Adriano Giusto****Chimico****Ordine dei chimici - Provincia di Treviso****Iscrizione n° 93**

Documento firmato digitalmente ai sensi della normativa vigente



Spett. le
MILAN INGEGNERIA S.r.l.
Via Thaon di Revel, 21
20100 Milano

RAPPORTO DI PROVA N. 19CA13672

Data emissione rapporto: 03 Aprile 2019

Sigla campione: **S1C2**
Descrizione campione: Terreno
Provenienza campione: Ampliamento Carrefour Thiene (VI) profondità prelievo 1,0/1,5 m (dichiarata dal committente)

Descrizione prova e metodo analitico: Determinazione del parametro amianto su campioni di suolo ai sensi del Dlgs 152/2006 (testo unico ambiente) allegato 5 al titolo V secondo DM 06/09/94 All. 1 Met. B.

Strumentazione utilizzata: Microscopio elettronico a scansione ESEM Quanta 250 (N interno S-476), microsonda elettronica Bruker Quantax 200 (N interno S-477), dispositivo di filtrazione a vuoto per membrane da 25 mm Millipore, Bilancia Analitica Pioneer, Modello PA214C (N Interno S-256), stufa termostatica F.Ili Galli - MOD. 710 (N Interno S-6), vetreria di laboratorio.

Prelievo effettuato da: Tecnico CSG Palladio Srl

Accettazione campione: 18/03/2019 Inizio analisi: 19/03/2019 Fine analisi: 27/03/2019

Il presente rapporto di prova si riferisce solo al campione sottoposto alle prove. È vietata la riproduzione parziale del rapporto di prova senza l'approvazione di C.S.G. Palladio s.r.l.; l'eventuale utilizzo dei referti analitici in procedimenti giudiziari e la testimonianza richiesta saranno soggetti a rimborso spese come da clausola evidenziata in offerta. I campioni vengono conservati presso C.S.G. Palladio s.r.l. per 1 mese salvo diverse prescrizioni.

RISULTATI ANALITICI

Parametro	Unità di Misura	Valore	Metodo di prova
Amianto	mg/Kg s.s. sulla frazione < 2 mm	< 100	DM 06/09/94 All. 1 Met. B GU n. 288 10/12/94

Il Responsabile di Settore
(Dott. Fabio Tirabosco)

Il Responsabile del Laboratorio
(Dott. Paolo Cornale)
Iscritto all'Ordine dei Geologi - Regione Veneto N 198
Documento firmato digitalmente ex D.Lgs 82/2005

**RAPPORTO DI PROVA N° 19CP00507**

Data di emissione:	02/04/2019	Pag. 1 di 3
Codice campione:	19CP00507	Ditta: MILAN INGEGNERIA SRL
Data accettazione:	18/03/2019	Via: Thaon di Revel, n° 21
Data prelievo:	18/03/2019	Città: 20100 Milano (MI)
Luogo e punto di prelievo: ampliamento Carrefour Thiene		
Prelevatore: tecnico CSG Palladio srl		
Data inizio prove:	19/03/2019	Data fine prove: 02/04/2019
Descrizione campione: Terreno, campione 19CA13673-Sc1C3 2,0-2,5 m - commessa 19CO03320		

I risultati contenuti nel presente Rapporto si riferiscono esclusivamente al campione provato. La riproduzione parziale del presente Rapporto deve essere autorizzata per iscritto dal Laboratorio Analisi Chimiche dott. A. Giusto - Servizi Ambiente - Oderzo (TV).

RISULTATI DELLE PROVE

Denominazione prova	Unità di misura	Valore	LOQ	Limiti (1) - Limiti (2)		Metodo di prova
Residuo secco 105°C	%	96,6	0.1			CNR IRSA 2 Q 64 Vol 2:1984
Scheletro	%	59	1			DM 13/09/1999 SO n° 185 GU n° 248 21/10/1999 Met II.1
COMPOSTI INORGANICI:						
Arsenico	mg/kg s.s.	0,1	0.1	20	50	CNR IRSA 10 Q 64 Vol 3:1985 + APAT CNR IRSA 3020 Man 29 2003
Berillio	mg/kg s.s.	n.r.	0.1	2	10	CNR IRSA 10 Q 64 Vol 3:1985 + APAT CNR IRSA 3020 Man 29 2003
Cadmio	mg/kg s.s.	n.r.	0.1	2	15	CNR IRSA 10 Q 64 Vol 3:1985 + APAT CNR IRSA 3020 Man 29 2003
Cobalto	mg/kg s.s.	0,3	0.1	20	250	CNR IRSA 10 Q 64 Vol 3:1985 + APAT CNR IRSA 3020 Man 29 2003
Cromo esavalente (VI)	mg/kg s.s.	n.r.	0.2	2	15	CNR IRSA 16 Q 64 Vol 3:1986
Cromo totale	mg/kg s.s.	0,9	0.1	150	800	CNR IRSA 10 Q 64 Vol 3:1985 + APAT CNR IRSA 3020 Man 29 2003
Mercurio	mg/kg s.s.	n.r.	0.1	1	5	CNR IRSA 10 Q 64 Vol 3:1985 + APAT CNR IRSA 3020 Man 29 2003
Nichel	mg/kg s.s.	0,9	0.1	120	500	CNR IRSA 10 Q 64 Vol 3:1985 + APAT CNR IRSA 3020 Man 29 2003
Piombo	mg/kg s.s.	0,3	0.1	100	1000	CNR IRSA 10 Q 64 Vol 3:1985 + APAT CNR IRSA 3020 Man 29 2003
Rame	mg/kg s.s.	0,8	0.1	120	600	CNR IRSA 10 Q 64 Vol 3:1985 + APAT CNR IRSA 3020 Man 29 2003
Vanadio	mg/kg s.s.	2,9	0.1	90	250	CNR IRSA 10 Q 64 Vol 3:1985 + APAT CNR IRSA 3020 Man 29 2003
Zinco	mg/kg s.s.	1,9	0.1	150	1500	CNR IRSA 10 Q 64 Vol 3:1985 + APAT CNR IRSA 3020 Man 29 2003
Idrocarburi pesanti C>12	mg/kg s.s.	n.r.	5	50	750	UNI EN 14039:2005
COMPOSTI AROMATICI:						
Benzene	mg/kg s.s.	n.r.	0.01	0,1	2	EPA 5035A 2002 + EPA 8260C 2006

Laboratorio Analisi Chimiche dott. A. Giusto - Servizi Ambiente srl

Laboratorio operante in conformità alle norme UNI EN ISO/IEC 17025

Laboratorio iscritto nell'elenco regionale di cui alla L. 88/2009 ed all'Accordo Rep. n. 79/CSR/2010 con il n. 21

Elenco completo di riconoscimenti ed autorizzazioni disponibile su richiesta.

Sede legale ed amministrativa: 31046 Oderzo (TV) - Via P. Alta, 22 - Tel. 0422.853993 - fax 0422.853973 - CF e P.IVA e reg imprese tv 03670110265
web: www.laboratorigiusto.it - e-mail: info@laboratorigiusto.it

**RAPPORTO DI PROVA N° 19CP00507**

Pag. 2 di 3

RISULTATI DELLE PROVE

Denominazione prova	Unità di misura	Valore	LOQ	Limiti (1) - Limiti (2)		Metodo di prova
Etilbenzene	mg/kg s.s.	n.r.	0.05	0,5	50	EPA 5035A 2002 + EPA 8260C 2006
Stirene	mg/kg s.s.	n.r.	0.05	0,5	50	EPA 5035A 2002 + EPA 8260C 2006
Toluene	mg/kg s.s.	n.r.	0.5	0,5	50	EPA 5035A 2002 + EPA 8260C 2006
Xilene (o,m,p)	mg/kg s.s.	n.r.	0.05	0,5	50	EPA 5035A 2002 + EPA 8260C 2006
Composti aromatici totali (sommatoria da 20 a 23 D.Lgs 152/06 parte IV, tit. V, Tab. 1)	mg/kg s.s.	n.r.	0.05	1	100	EPA 5035A 2002 + EPA 8260C 2006
IDROCARBURI POLICICLICI AROMATICI:						
Benzo(a)antracene	mg/kg s.s.	n.r.	0.01	0,5	10	EPA 3545A 2007 + EPA 8270E 2017
Benzo(a)pirene	mg/kg s.s.	n.r.	0.01	0,1	10	EPA 3545A 2007 + EPA 8270E 2017
Benzo(b)fluorantene	mg/kg s.s.	n.r.	0.01	0,5	10	EPA 3545A 2007 + EPA 8270E 2017
Benzo(k)fluorantene	mg/kg s.s.	n.r.	0.01	0,5	10	EPA 3545A 2007 + EPA 8270E 2017
Benzo(g,h,i)perilene	mg/kg s.s.	n.r.	0.01	0,1	10	EPA 3545A 2007 + EPA 8270E 2017
Crisene	mg/kg s.s.	n.r.	0.01	5	50	EPA 3545A 2007 + EPA 8270E 2017
Dibenzo (a,e) pirene	mg/kg s.s.	n.r.	0.01	0,1	10	EPA 3545A 2007 + EPA 8270E 2017
Dibenzo (a,l) pirene	mg/kg s.s.	n.r.	0.01	0,1	10	EPA 3545A 2007 + EPA 8270E 2017
Dibenzo (a,i) pirene	mg/kg s.s.	n.r.	0.01	0,1	10	EPA 3545A 2007 + EPA 8270E 2017
Dibenzo (a,h) pirene	mg/kg s.s.	n.r.	0.01	0,1	10	EPA 3545A 2007 + EPA 8270E 2017
Dibenzo (a,h) antracene	mg/kg s.s.	n.r.	0.01	0,1	10	EPA 3545A 2007 + EPA 8270E 2017
Indeno(1,2,3-cd)pirene	mg/kg s.s.	n.r.	0.01	0,1	5	EPA 3545A 2007 + EPA 8270E 2017
Pirene	mg/kg s.s.	n.r.	0.01	5	50	EPA 3545A 2007 + EPA 8270E 2017
Idrocarburi Policiclici Aromatici totali (comp. da 25 a 34 D.Lgs 152/06 parte IV, tit. V tab.1)	mg/kg s.s.	n.r.	0.1	10	100	EPA 3545A 2007 + EPA 8270E 2017
Policlorobifenili (PCB) totali	mg/kg s.s.	n.r.	0.001	0,06	5	CNR IRSA 24 B Q 64 Vol 3:1988

Giudizio tecnico:

per i parametri ricercati i valori SONO CONFORMI ai limiti previsti dal D. L.vo n.152/06, All.2 al Titolo V, Tabella 1, Colonna A (siti ad uso Verde pubblico, privato e residenziale) e Colonna B (siti ad uso Commerciale e Industriale).

Limiti: D.Lgs. 152/06 parte IV All. 5 Tab 1 - (1) verde pubblico e residenziale (2) industriale e commercio

Laboratorio Analisi Chimiche dott. A. Giusto - Servizi Ambiente srl

Laboratorio operante in conformità alle norme UNI EN ISO/IEC 17025

Laboratorio iscritto nell'elenco regionale di cui alla L. 88/2009 ed all'Accordo Rep. n. 78/CSR/2010 con il n. 21

Elenco completo di riconoscimenti ed autorizzazioni disponibile su richiesta.

Sede legale ed amministrativa: 31046 Oderzo (TV) - Via P. Alta, 22 - Tel. 0422.853993 - fax 0422.853973 - CF e P.IVA e reg imprese tv 03670110265
web: www.laboratorigiusto.it - e-mail: info@laboratorigiusto.it

**RAPPORTO DI PROVA N° 19CP00507**

Pag. 3 di 3

Altre informazioni ritenute utili alla interpretazione dei risultati:

L'incertezza "I" riportata è l'incertezza estesa calcolata utilizzando un fattore di copertura pari a 2 che dà un livello di fiducia approssimativamente del 95%.

Per le ricerche microbiologiche sono indicati il limite inferiore e superiore dell'intervallo di confidenza con livello di probabilità del 95% K=2, o l'intervallo di confidenza stesso. I risultati delle prove microbiologiche sono emessi in accordo a quanto previsto dalla norma ISO 7218:2007.

Quando i risultati sono espressi con <4 (UFC/ml) o <40 (UFC/g) i microorganismi sono presenti ma in numero inferiore a 4 (UFC/ml) o 40 (UFC/g) rispettivamente.

'n.r.': < al Limite di Rilevabilità LOD (se non indicato si fa riferimento al Limite di Quantificazione LOQ).

Si precisa che ogni risultato espresso come 'n.r.' non indica, in ogni caso, l'assenza del parametro ricercato nel campione in esame.

LOQ: Limite di Quantificazione: è la più bassa concentrazione di analita nel campione che può essere rilevata con accettabile precisione (ripetibilità) e accuratezza in condizioni ben specificate.

LOD: Limite di Rilevabilità: è la più bassa concentrazione di analita nel campione che può essere rivelata ma non necessariamente quantificata in condizioni ben specificate.

Nel caso di analisi esclusivamente quantitative non viene indicato.

Pareri di conformità: valori conformi e non conformi a leggi, decreti, normative nazionali e comunitarie, specifiche fornite dal cliente sono valutati caso per caso anche tenuto conto dell'incertezza di misura delle singole prove e delle norme relative all'arrotondamento dei valori, e indicati quando sono ritenuti non conformi.

Rec%: Recupero% indica il recupero che è stato applicato al risultato ove positivo.

Direttore laboratorio Dr. Adriano Giusto
Chimico Ordine dei chimici - Provincia di Treviso Iscrizione n° 93
Documento firmato digitalmente ai sensi della normativa vigente



Spett. le
MILAN INGEGNERIA S.r.l.
Via Thaon di Revel, 21
20100 Milano

RAPPORTO DI PROVA N. 19CA13673

Data emissione rapporto: 03 Aprile 2019

Sigla campione: **S1C3**
Descrizione campione: Terreno
Provenienza campione: Ampliamento Carrefour Thiene (VI) profondità prelievo 2,0/2,5 m (dichiarata dal committente)

Descrizione prova e metodo analitico: Determinazione del parametro amianto su campioni di suolo ai sensi del Dlgs 152/2006 (testo unico ambiente) allegato 5 al titolo V secondo DM 06/09/94 All. 1 Met. B.

Strumentazione utilizzata: Microscopio elettronico a scansione ESEM Quanta 250 (N interno S-476), microsonda elettronica Bruker Quantax 200 (N interno S-477), dispositivo di filtrazione a vuoto per membrane da 25 mm Millipore, Bilancia Analitica Pioneer, Modello PA214C (N Interno S-256), stufa termostatica F.lli Galli - MOD. 710 (N Interno S-6), vetreria di laboratorio.

Prelievo effettuato da: Tecnico CSG Palladio Srl

Accettazione campione: 18/03/2019 Inizio analisi: 19/03/2019 Fine analisi: 27/03/2019

Il presente rapporto di prova si riferisce solo al campione sottoposto alle prove. È vietata la riproduzione parziale del rapporto di prova senza l'approvazione di C.S.G. Palladio s.r.l.; l'eventuale utilizzo dei referti analitici in procedimenti giudiziari e la testimonianza richiesta saranno soggetti a rimborso spese come da clausola evidenziata in offerta. I campioni vengono conservati presso C.S.G. Palladio s.r.l. per 1 mese salvo diverse prescrizioni.

RISULTATI ANALITICI

Parametro	Unità di Misura	Valore	Metodo di prova
Amianto	mg/Kg s.s. sulla frazione < 2 mm	< 100	DM 06/09/94 All. 1 Met. B GU n. 288 10/12/94

Il Responsabile di Settore
(Dott. Fabio Tirabosco)

Il Responsabile del Laboratorio
(Dott. Paolo Cornale)
Iscritto all'Ordine dei Geologi - Regione Veneto N 198
Documento firmato digitalmente ex D.Lgs 82/2005

**RAPPORTO DI PROVA N° 19CP00508**

Data di emissione:	02/04/2019	Pag. 1 di 3	
Codice campione:	19CP00508	Ditta:	MILAN INGEGNERIA SRL
Data accettazione:	18/03/2019	Via:	Thaon di Revel, n° 21
Data prelievo:	18/03/2019	Città:	20100 Milano (MI)
Luogo e punto di prelievo: ampliamento Carrefour Thiene			
Prelevatore: tecnico CSG Palladio srl			
Data inizio prove:	19/03/2019	Data fine prove:	02/04/2019
Descrizione campione: Terreno, campione 19CA13674-Sc2C1 0,2-0,7 m - commessa 19CO03320			

I risultati contenuti nel presente Rapporto si riferiscono esclusivamente al campione provato. La riproduzione parziale del presente Rapporto deve essere autorizzata per iscritto dal Laboratorio Analisi Chimiche dott. A. Giusto - Servizi Ambiente - Oderzo (TV).

RISULTATI DELLE PROVE

Denominazione prova	Unità di misura	Valore	LOQ	Limiti (1) - Limiti (2)		Metodo di prova
Residuo secco 105°C	%	97,2	0.1			CNR IRSA 2 Q 64 Vol 2:1984
Scheletro	%	74	1			DM 13/09/1999 SO n° 185 GU n° 248 21/10/1999 Met II.1
COMPOSTI INORGANICI:						
Arsenico	mg/kg s.s.	n.r.	0.1	20	50	CNR IRSA 10 Q 64 Vol 3:1985 + APAT CNR IRSA 3020 Man 29 2003
Berillio	mg/kg s.s.	n.r.	0.1	2	10	CNR IRSA 10 Q 64 Vol 3:1985 + APAT CNR IRSA 3020 Man 29 2003
Cadmio	mg/kg s.s.	n.r.	0.1	2	15	CNR IRSA 10 Q 64 Vol 3:1985 + APAT CNR IRSA 3020 Man 29 2003
Cobalto	mg/kg s.s.	0,4	0.1	20	250	CNR IRSA 10 Q 64 Vol 3:1985 + APAT CNR IRSA 3020 Man 29 2003
Cromo esavalente (VI)	mg/kg s.s.	n.r.	0.2	2	15	CNR IRSA 16 Q 64 Vol 3:1985
Cromo totale	mg/kg s.s.	0,3	0.1	150	800	CNR IRSA 10 Q 64 Vol 3:1985 + APAT CNR IRSA 3020 Man 29 2003
Mercurio	mg/kg s.s.	n.r.	0.1	1	5	CNR IRSA 10 Q 64 Vol 3:1985 + APAT CNR IRSA 3020 Man 29 2003
Nichel	mg/kg s.s.	0,5	0.1	120	500	CNR IRSA 10 Q 64 Vol 3:1985 + APAT CNR IRSA 3020 Man 29 2003
Piombo	mg/kg s.s.	0,3	0.1	100	1000	CNR IRSA 10 Q 64 Vol 3:1985 + APAT CNR IRSA 3020 Man 29 2003
Rame	mg/kg s.s.	0,9	0.1	120	600	CNR IRSA 10 Q 64 Vol 3:1985 + APAT CNR IRSA 3020 Man 29 2003
Vanadio	mg/kg s.s.	n.r.	0.1	90	250	CNR IRSA 10 Q 64 Vol 3:1985 + APAT CNR IRSA 3020 Man 29 2003
Zinco	mg/kg s.s.	1,7	0.1	150	1500	CNR IRSA 10 Q 64 Vol 3:1985 + APAT CNR IRSA 3020 Man 29 2003
Idrocarburi pesanti C>12	mg/kg s.s.	n.r.	5	50	750	UNI EN 14039:2005
COMPOSTI AROMATICI:						
Benzene	mg/kg s.s.	n.r.	0.01	0,1	2	EPA 5035A 2002 + EPA 8260C 2006

Laboratorio Analisi Chimiche dott. A. Giusto - Servizi Ambiente srl

Laboratorio operante in conformità alle norme UNI EN ISO/IEC 17025

Laboratorio iscritto nell'elenco regionale di cui alla L. 88/2009 ed all'Accordo-Rep. n. 78/CSR/2010 con il n. 21

Elenco completo di riconoscimenti ed autorizzazioni disponibile su richiesta.

Sede legale ed amministrativa: 31046 Oderzo (TV) - Via P. Alta, 22 - Tel. 0422.853993 - fax 0422.853973 - CF e P.IVA e reg imprese tv 03670110265
web: www.laboratorigiusto.it - e-mail: info@laboratorigiusto.it