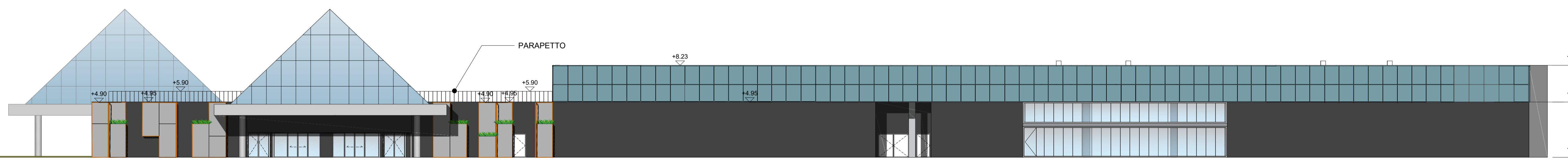
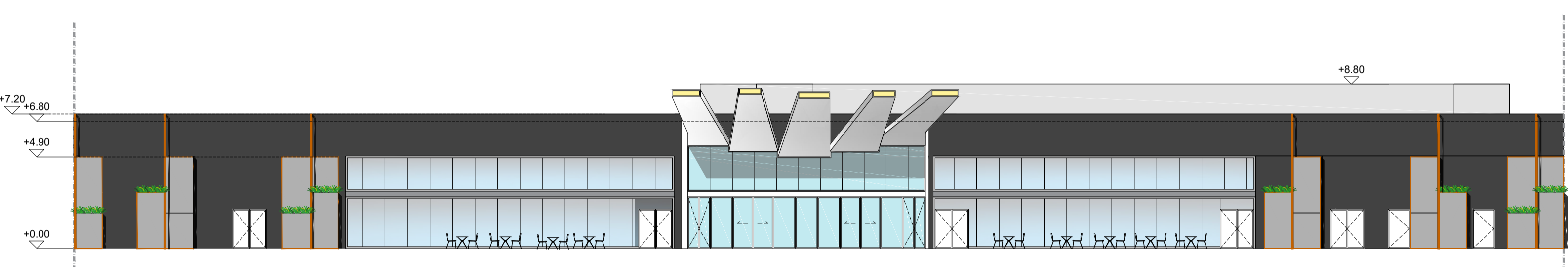


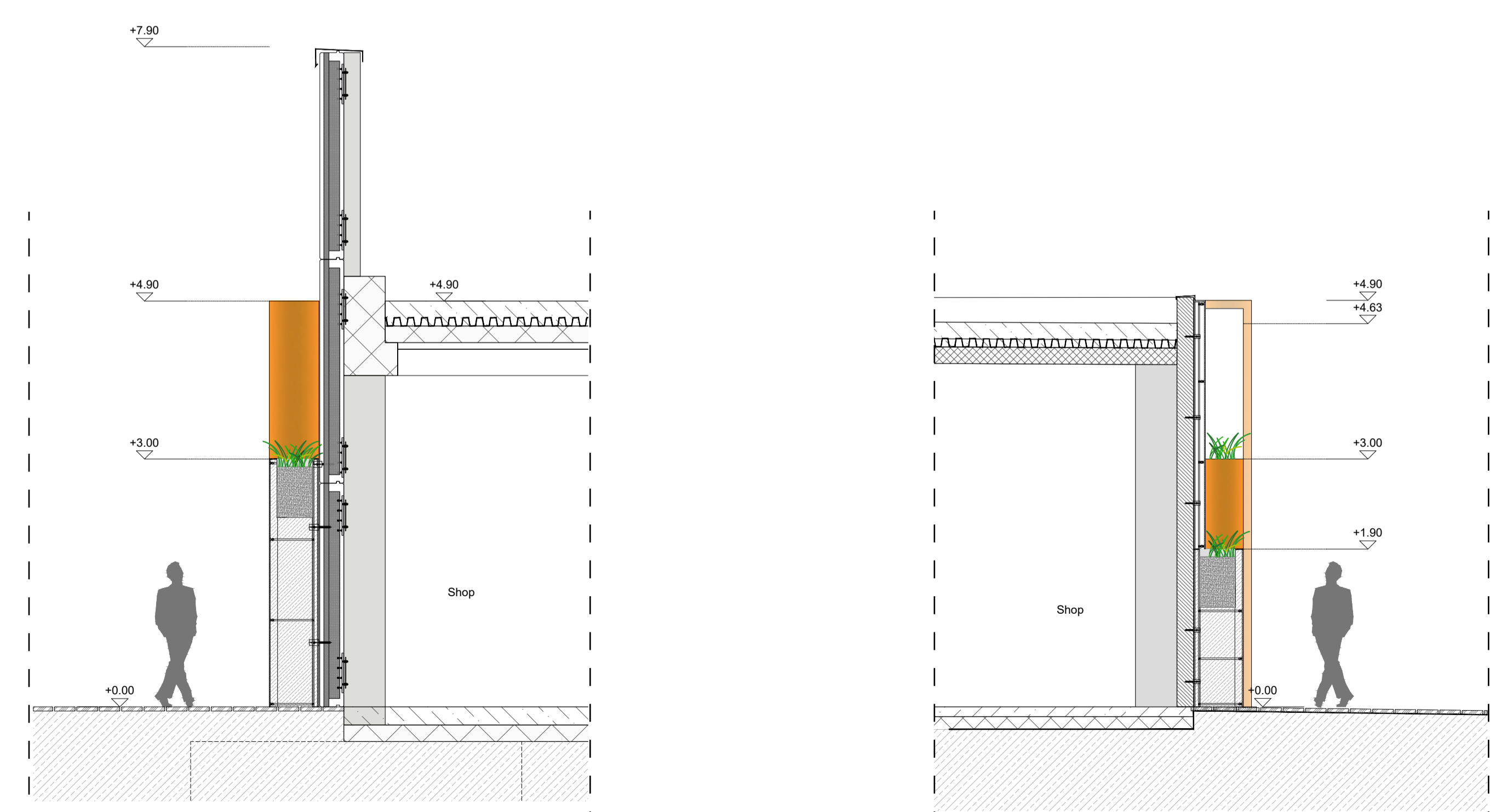
PROSPETTO SUD - Prospetto 1
scala 1:200



PROSPETTO EST - Prospetto 2
scala 1:200

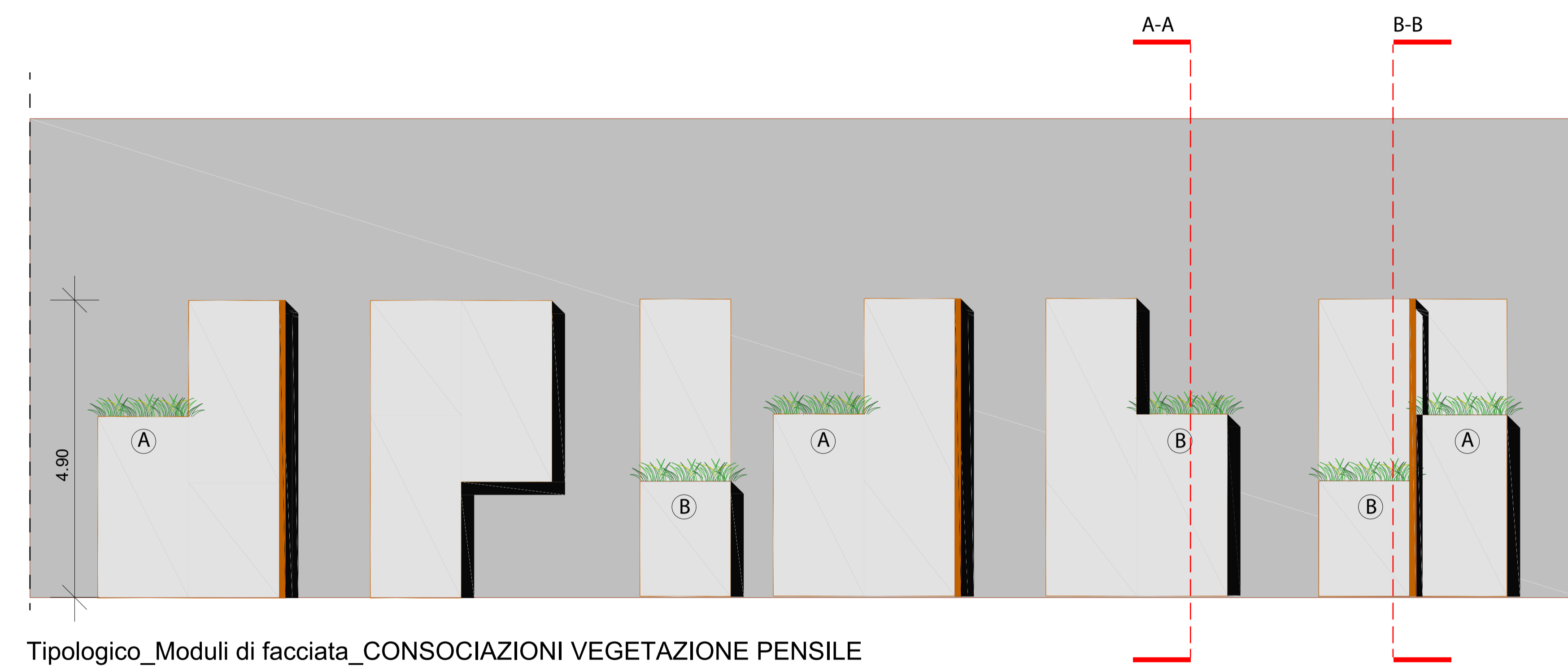
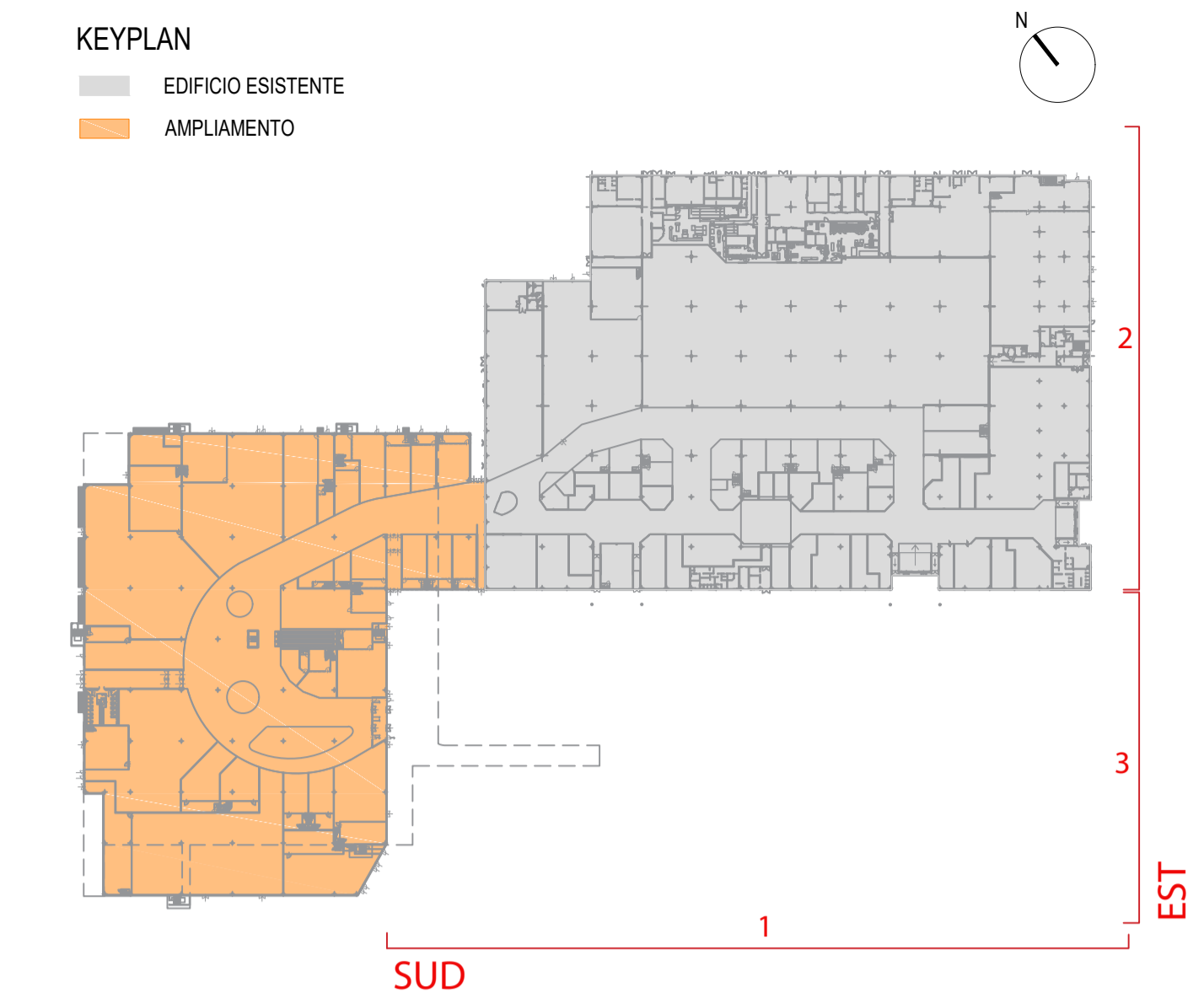


PROSPETTO EST - Prospetto 3
scala 1:200



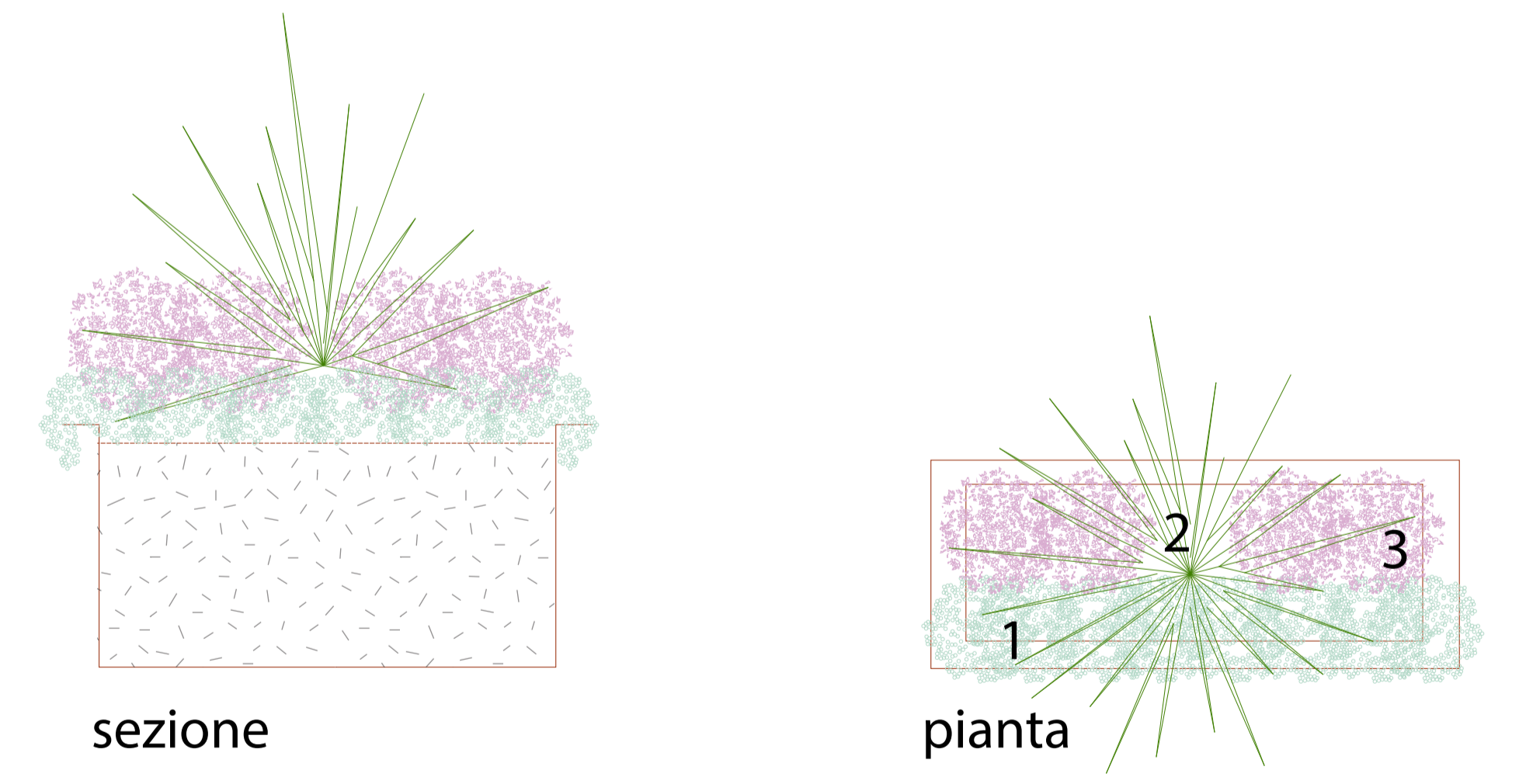
SEZIONE A-A
scala 1:50

SEZIONE B-B
scala 1:50



Tipologico_Moduli di facciata_CONSOCIAZIONI VEGETAZIONE PENSILE

CONSOCIAZIONE A



sezione

pianta

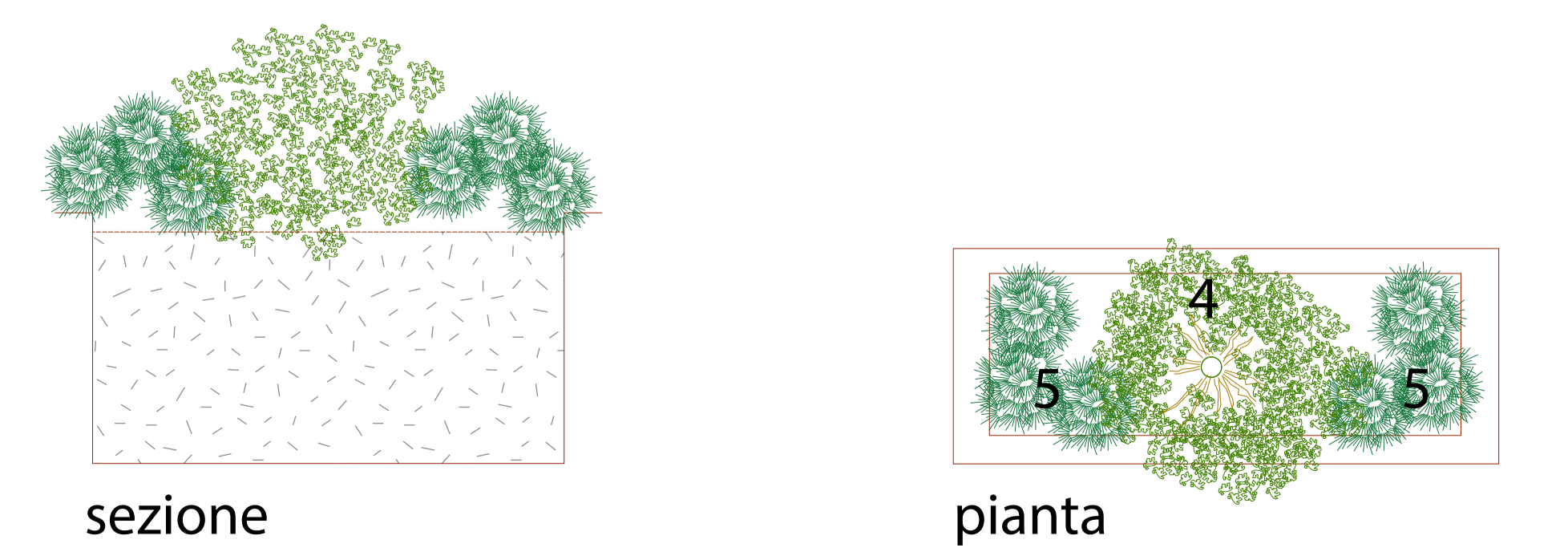


1.Sedum palmeri

2.Phormium tenax "variegata"

3.Sedum "carl"

CONSOCIAZIONE B



sezione

pianta



4.Ligustrum j. rotundifolium

5.Carex morrowii "variegata"

COMUNE DI THIENE
 COMMITTENTE
CAREFOURPROPERTY
 CARREFOUR PROPERTY ITALIA S.R.L.
 CARREFOUR ITALIA S.R.L.
 Via Galvani, 21 - 36103 Milano (IT)
 Tel. +39 02 4821
 Fax +39 02 4821985
 STUDIO IMPATTO AMBIENTALE
STUDIO IMPATTO AMBIENTALE
 Via G. Galvani, 42 - 31033 Povegliano (TV)
 Tel. +39 0423 288888
 Fax +39 0423 288888
 www.studioimpatto.com
 INGEGNERIA E COORDINAMENTO
MILAN INGEGNERIA
 Via Vercelli, 17 - 20124 Milano (IT)
 Tel. +39 02 3676660
 Fax +39 02 3676662
 www.milan-ingegneria.com
 ARCHITETTURA
MYGG
 Via Galvani Piazza 12
 36100 Thiene (TV)
 Tel. +39 0423 4371134
 Fax +39 0423 4371134
 www.mygg.it
 IMPIANTI
AD
 Via Galvani, 15 - 20108 Milano (IT)
 Tel. +39 02 3491010
 Fax +39 02 3491010
 www.ad-impianti.it
 VIABILITÀ
NETMOBILITY
 Via G. Galvani, 24 - 37100 Verona (IT)
 Tel. +39 0445 820210
 Fax +39 0445 820210
 www.netmobility.it
 PROGETTO DEL VERDE
VIRIDIS
 Via S. Maria, 46 - 36025 Montebelluna (TV)
 Tel. +39 0423 977146
 Fax +39 0423 977146
 www.viridis.it
 PIAZZA
ACUSTICA
 Via Vercelli, 15/C - 35127 Padova
 Tel. +39 049 8761007
 Fax +39 049 8761007
 www.progettobal.com
RESTYLING E AMPLIAMENTO CENTRO COMMERCIALE CARREFOUR DI THIENE
 EMISSIONE
VALUTAZIONE IMPATTO AMBIENTALE (VIA)
 TITOLO
TAVOLA BOTANICA VEGETAZIONE IN PARETE
 ELABORATO N.
AG005
 Scala: Varie Redazione: DF Approvazione: DF Auto Number: H108
 Revisione Correzione: 00 Data: 3.5.2019 Emissione: VIA