

Progetto: REALIZZAZIONE DEPOSITO E
BLOCCO UFFICI

Tavola n° 01 - STATO ATTUALE

- Estratti di Mappa scala 1:2000
- Planimetria d'inquadramento scala 1:250
- Documentazione Fotografica

Committenti: PELLATTIERO ANTONIO

Dati catastali: IL TECNICO IL DDLL Data: I COMMITTENTI

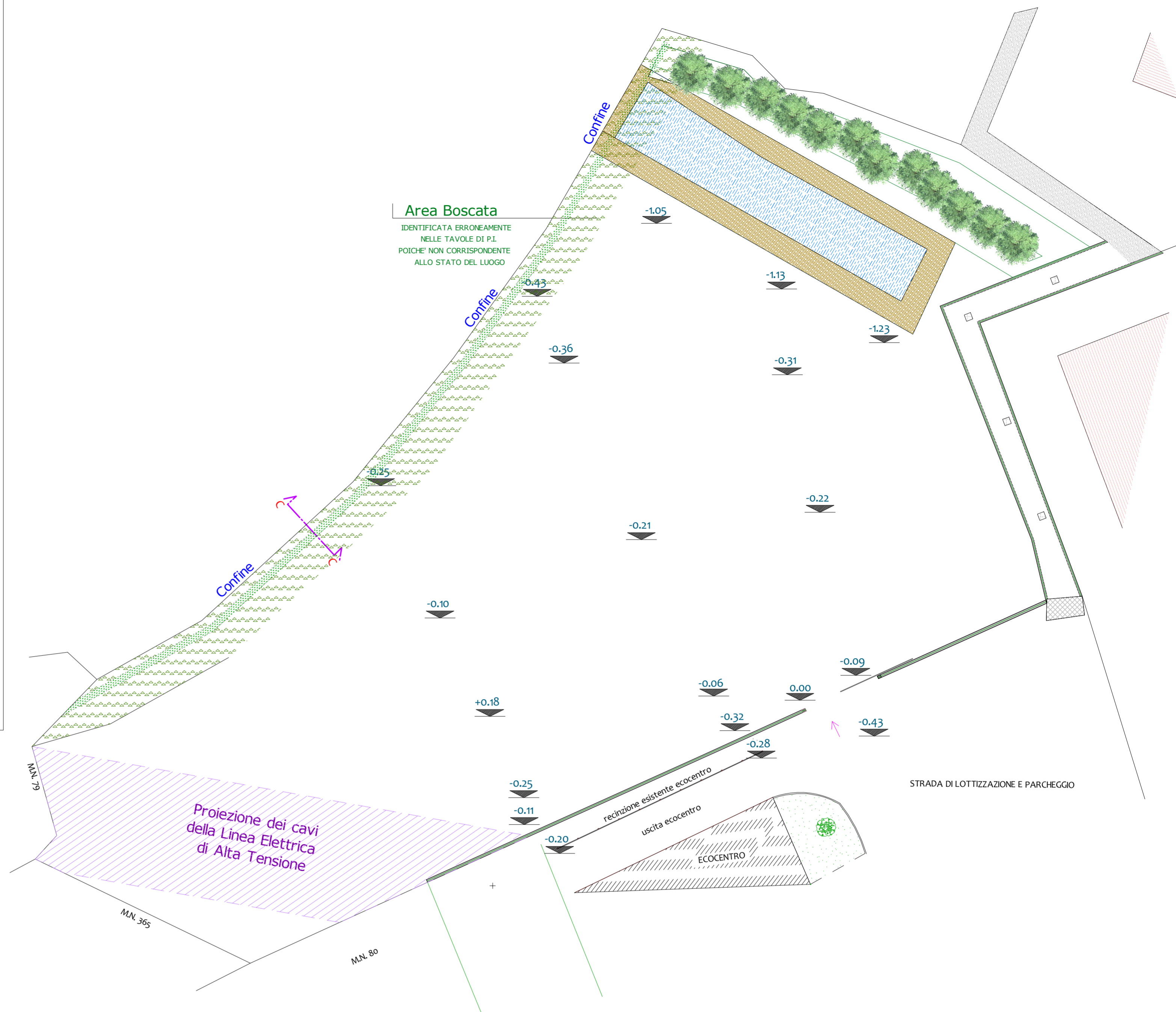
Leonardi Geom. Luca Leonardi Geom. Luca

DATA DI PRESENTAZIONE MARCA DA BOLLO

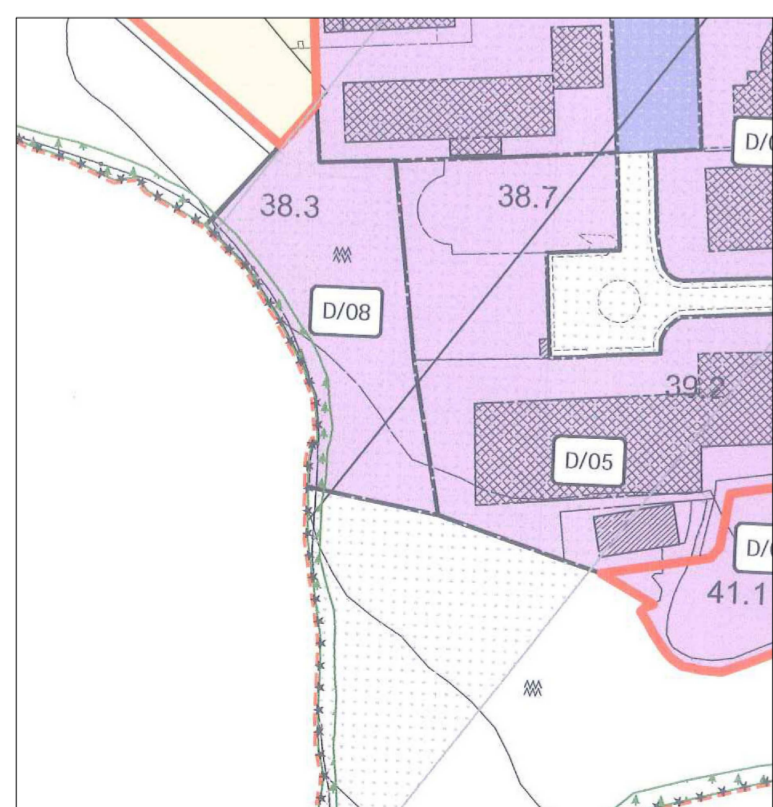
STUDIO TECNICO LEONARDI GEOM. LUCA
Via Giovanni XXIII n. 10/2 - 36050 Monteviale (VI)
Tel. 0444/552386 Fax. 0444/552386 Cell.349/8166018
e-mail:leonardi1976@yahoo.it C.F. LNR LCU 76A29 L840N - P.I. 02806440240

QUESTO DI SEGNO E' PROPRIETA' ESCLUSIVA DEL GEOM. LEONARDI LUCA E NON PUO' ESSERE RI PRODOTTO INTERAMENTE O PARZIALMENTE SENZA ESPlicitA AUTORIZZAZIONE DELLO STESSO.

PLANIMETRIA D'INQUADRAMENTO scala 1:250



Estratto di Mappa
Fig. 6 Mapp. 360 - 363



Estratto di P.I.
Z.T.O. D/08

Foto n. 01

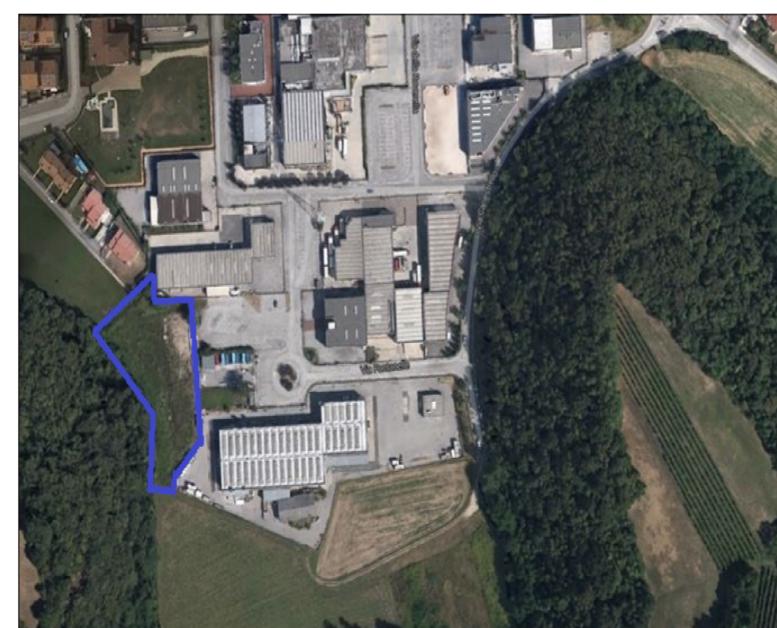


Foto n. 04



Foto n. 02



Foto n. 05



Foto n. 03



Foto n. 06

