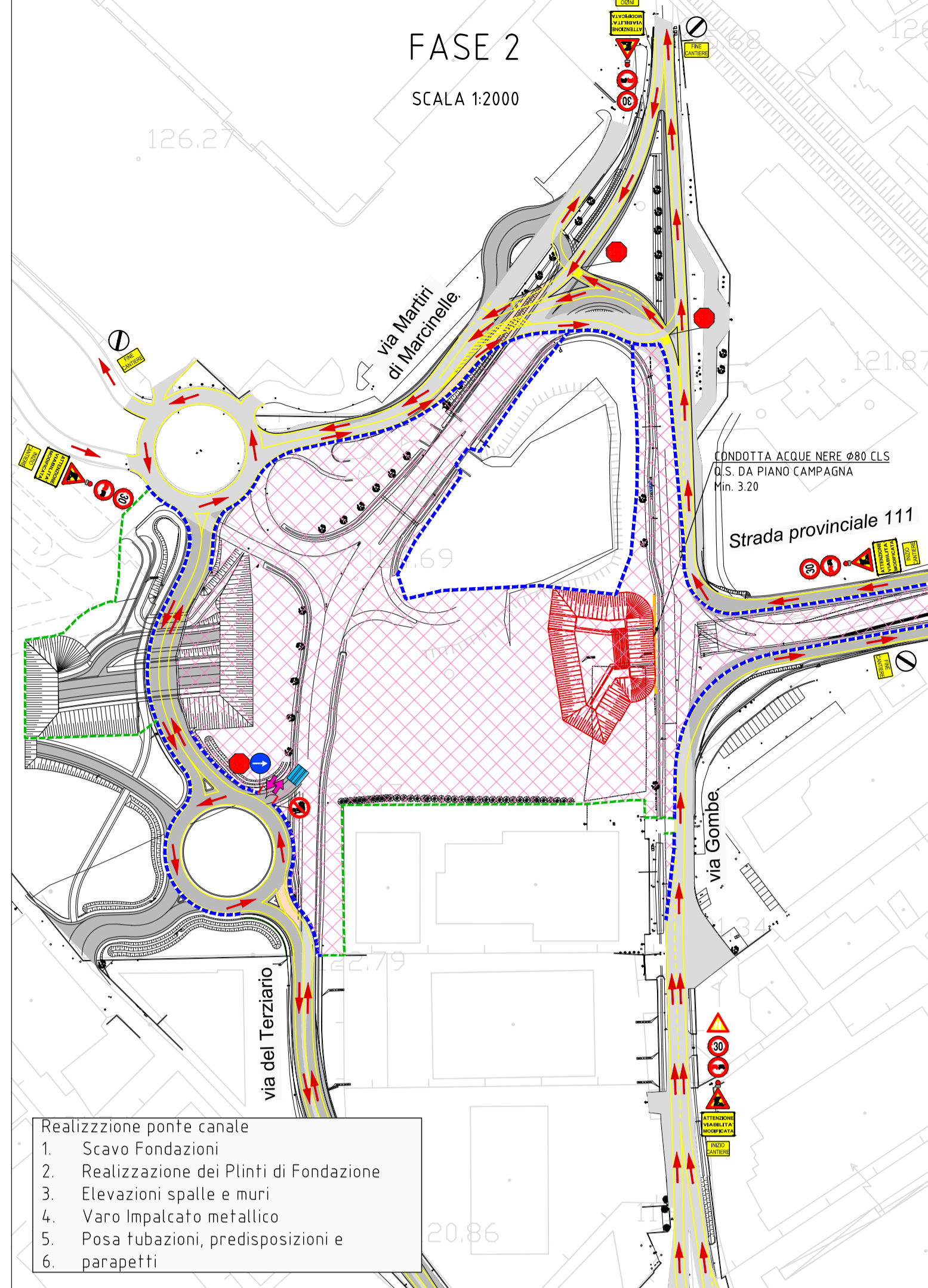
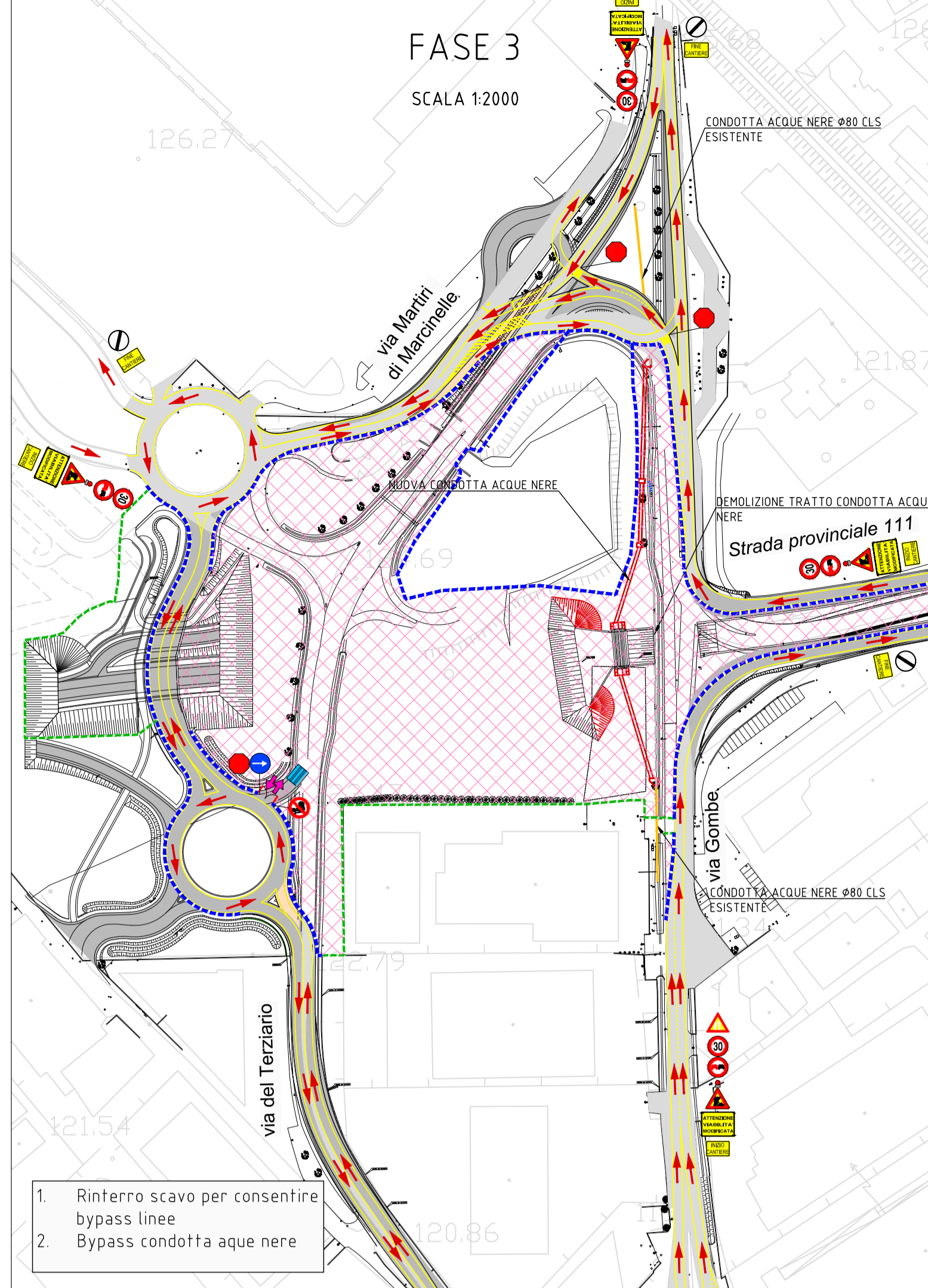


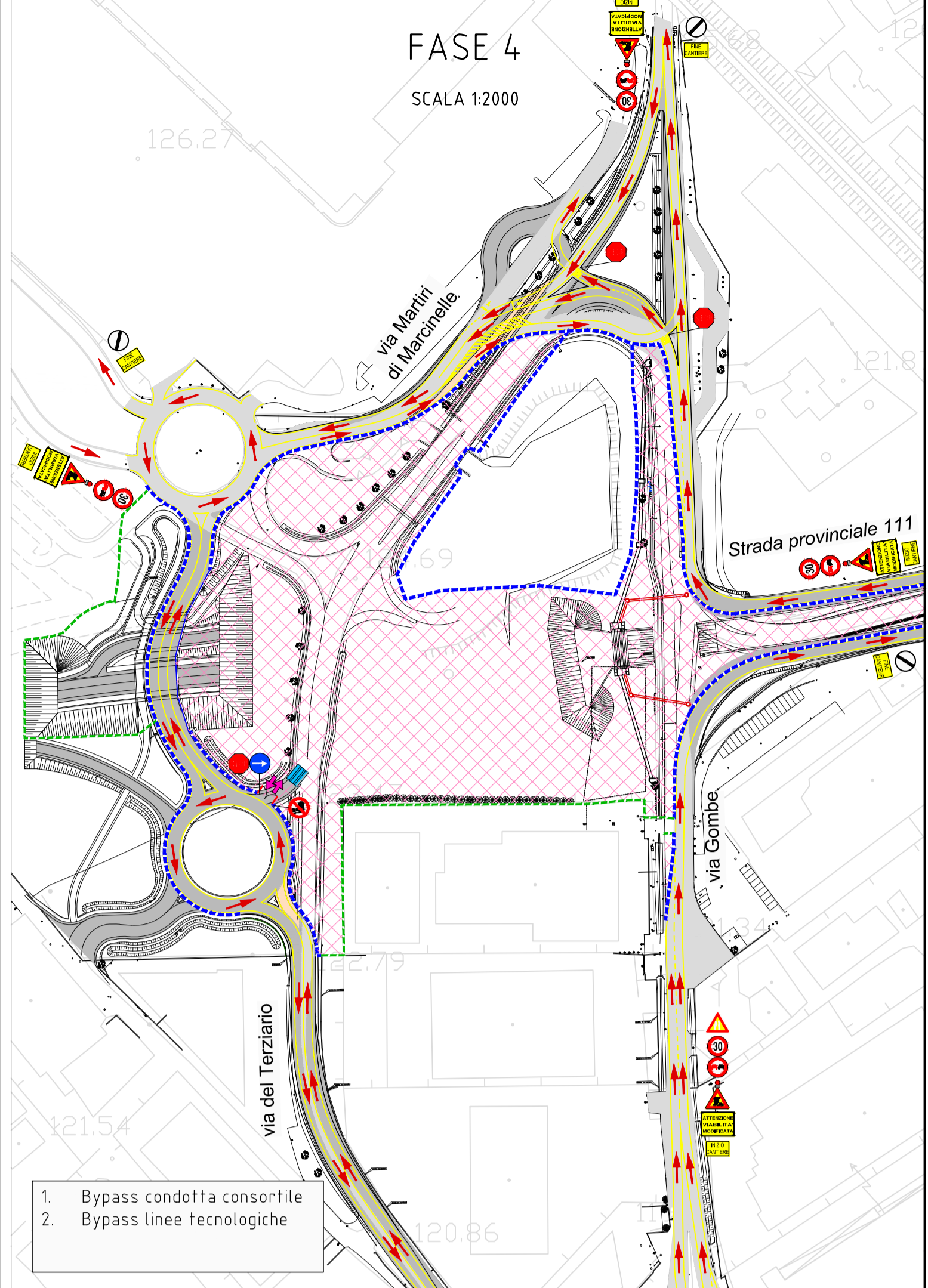
Prima di procedere alla costruzione dei manufatti bisogna ricollocare le linee di servizio esistenti, attraversando la realizzazione di un ponte canale, il quale dovrà accogliere i bypass delle linee esistenti. La vicinanza del ponte canale con la linea della fognatura pone delle problematiche operative riguardanti gli scavi, per questo si è provveduto per prima cosa alla realizzazione di due tratti di muro dell'asse principale utili per le successive fasi di inferno.



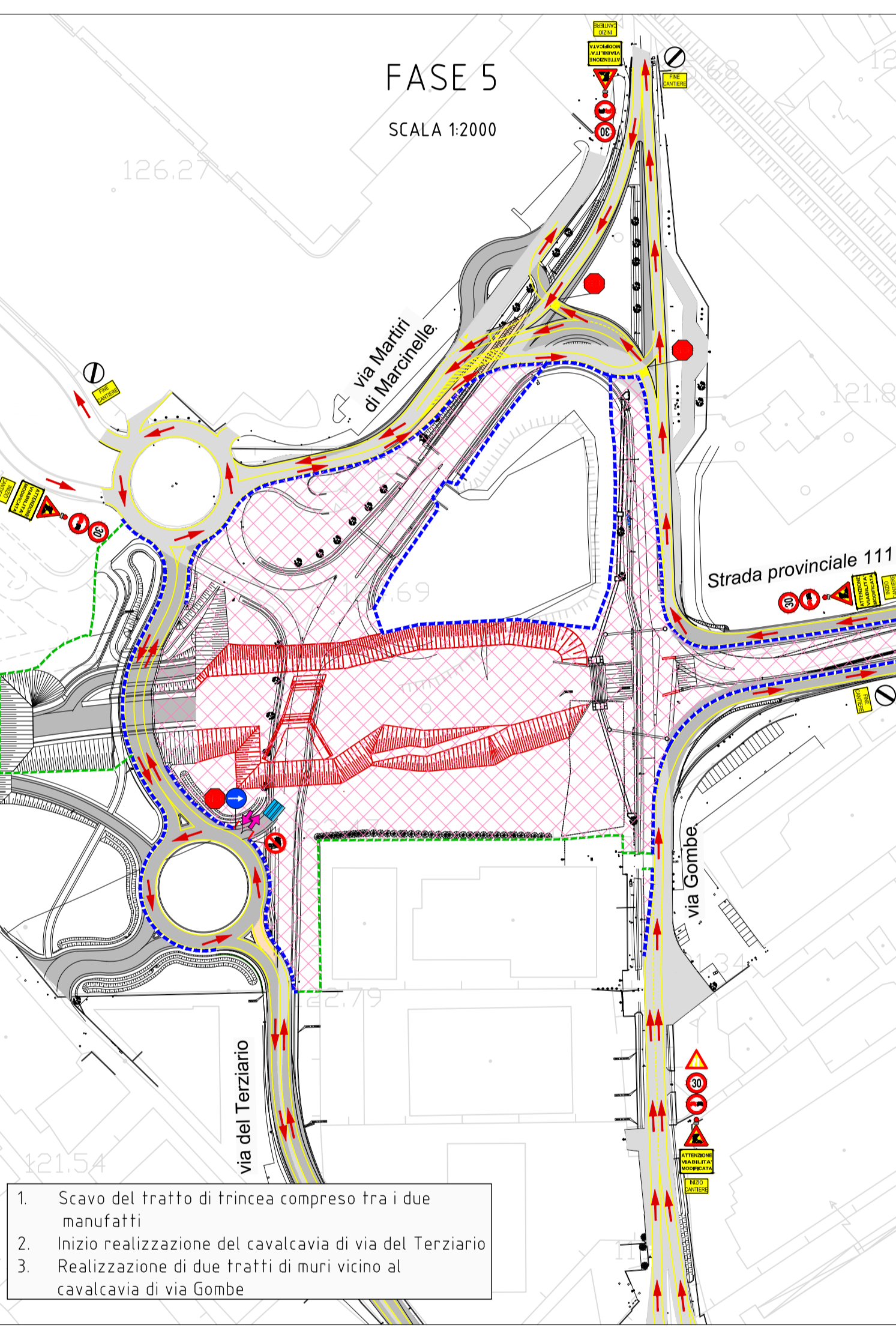
Realizzazione ponte canale
1. Scavo Fondazioni
2. Realizzazione dei Plinfi di Fondazione
3. Elevazioni spalle e muri
4. Vero impalcato metallico
5. Posa tubazioni, predisposizioni e parapetti



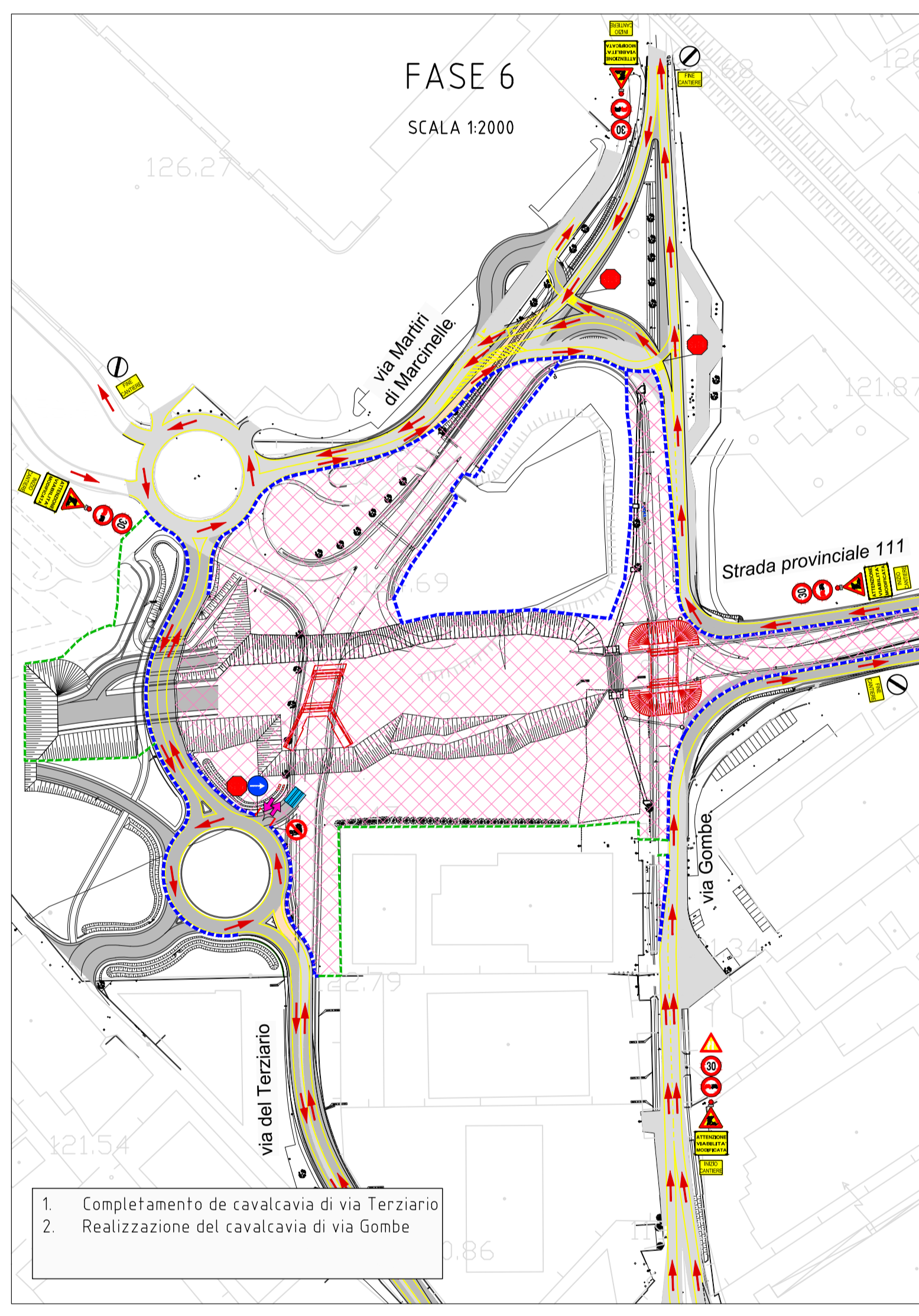
1. Rinferro scavo per consentire bypass linee
2. Bypass condotta acque nere



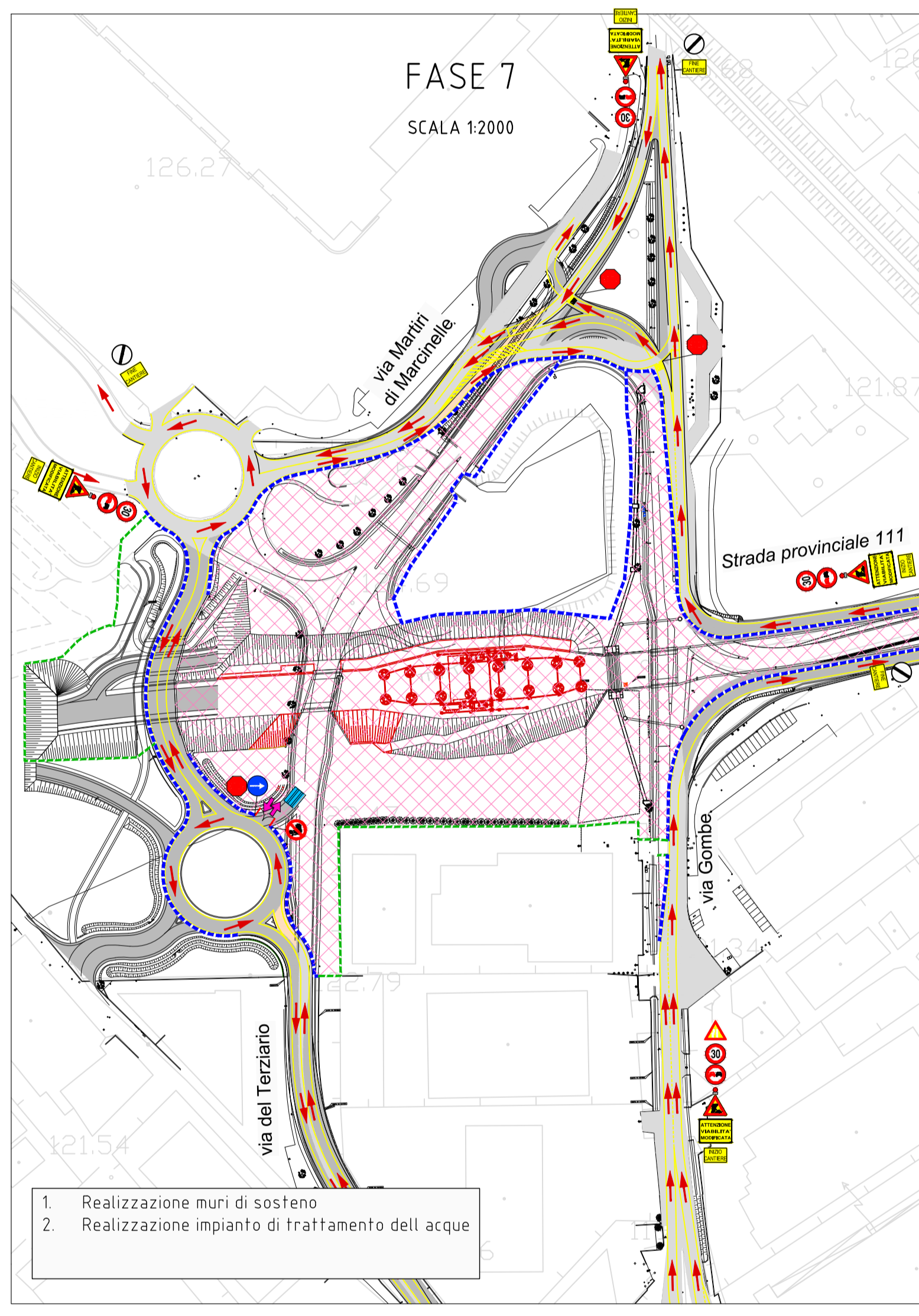
1. Bypass condotta consortile
2. Bypass linee tecnologiche



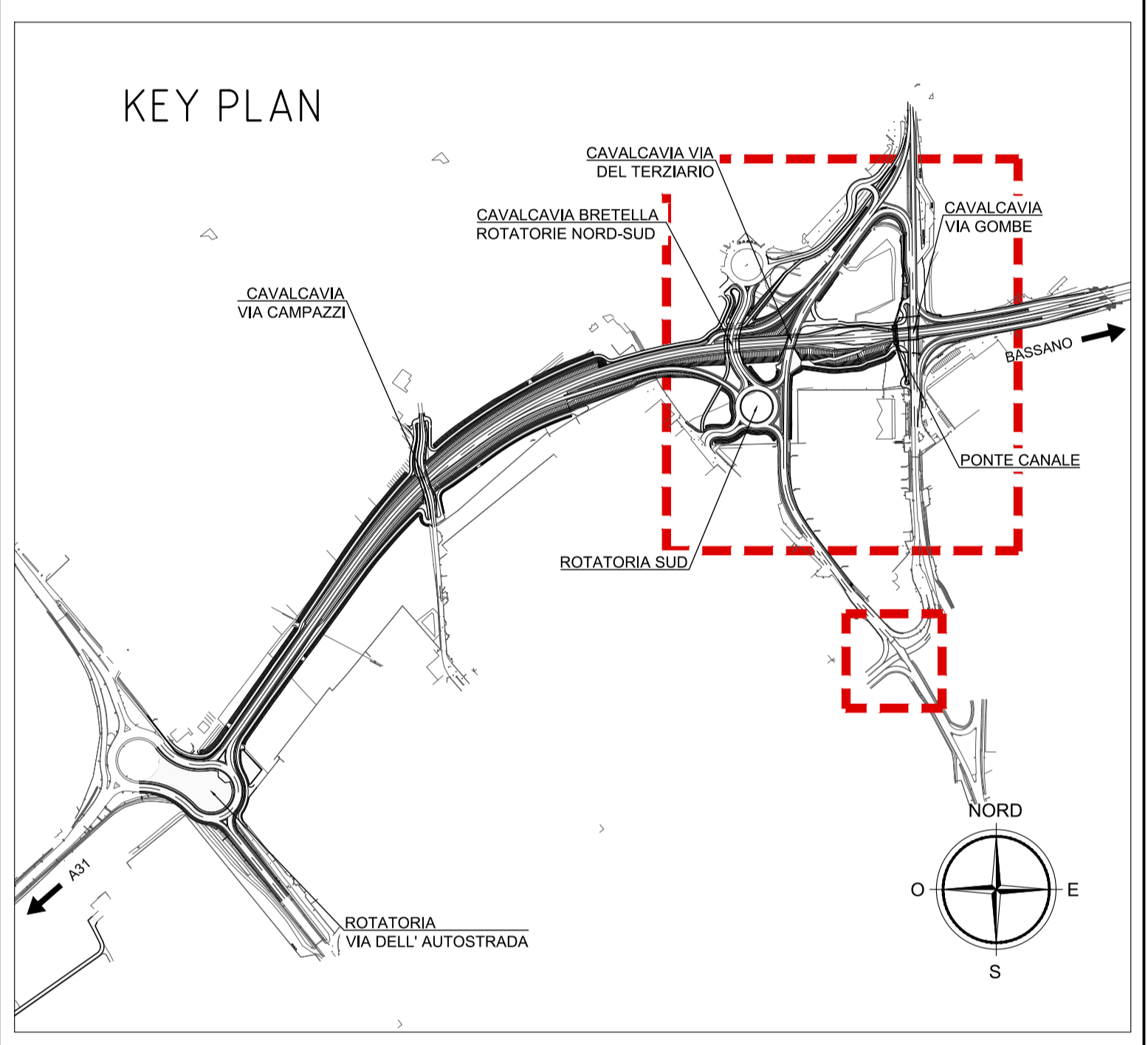
1. Scavo del tratto di trincea compreso tra i due manufatti
2. Inizio realizzazione del cavalcavia di via del Terzario
3. Realizzazione di due tratti di muri vicino al cavalcavia di via Gomba



1. Completamento di cavalcavia di via Terzario
2. Realizzazione del cavalcavia di via Gomba

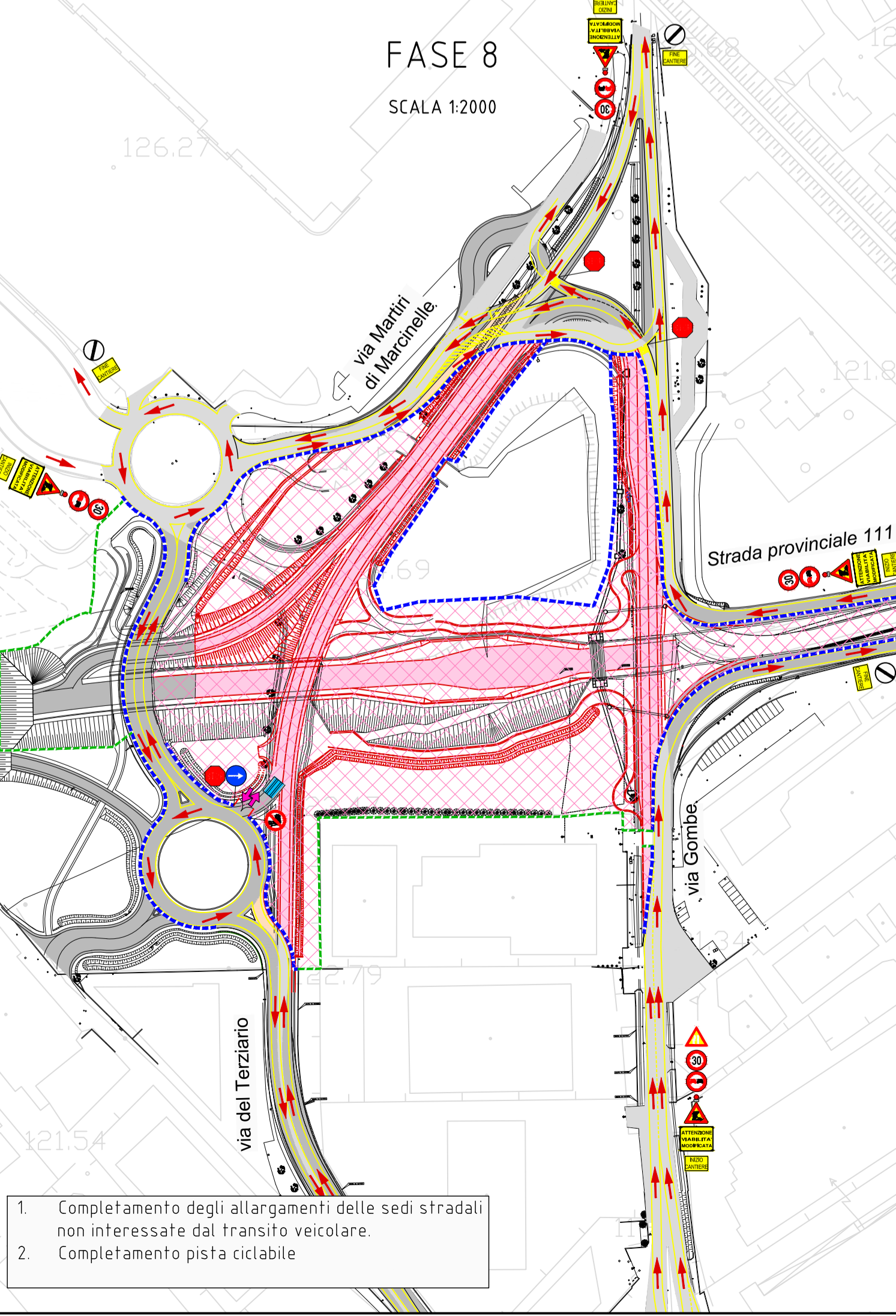


1. Realizzazione muri di sostegno
2. Realizzazione impianto di trattamento delle acque

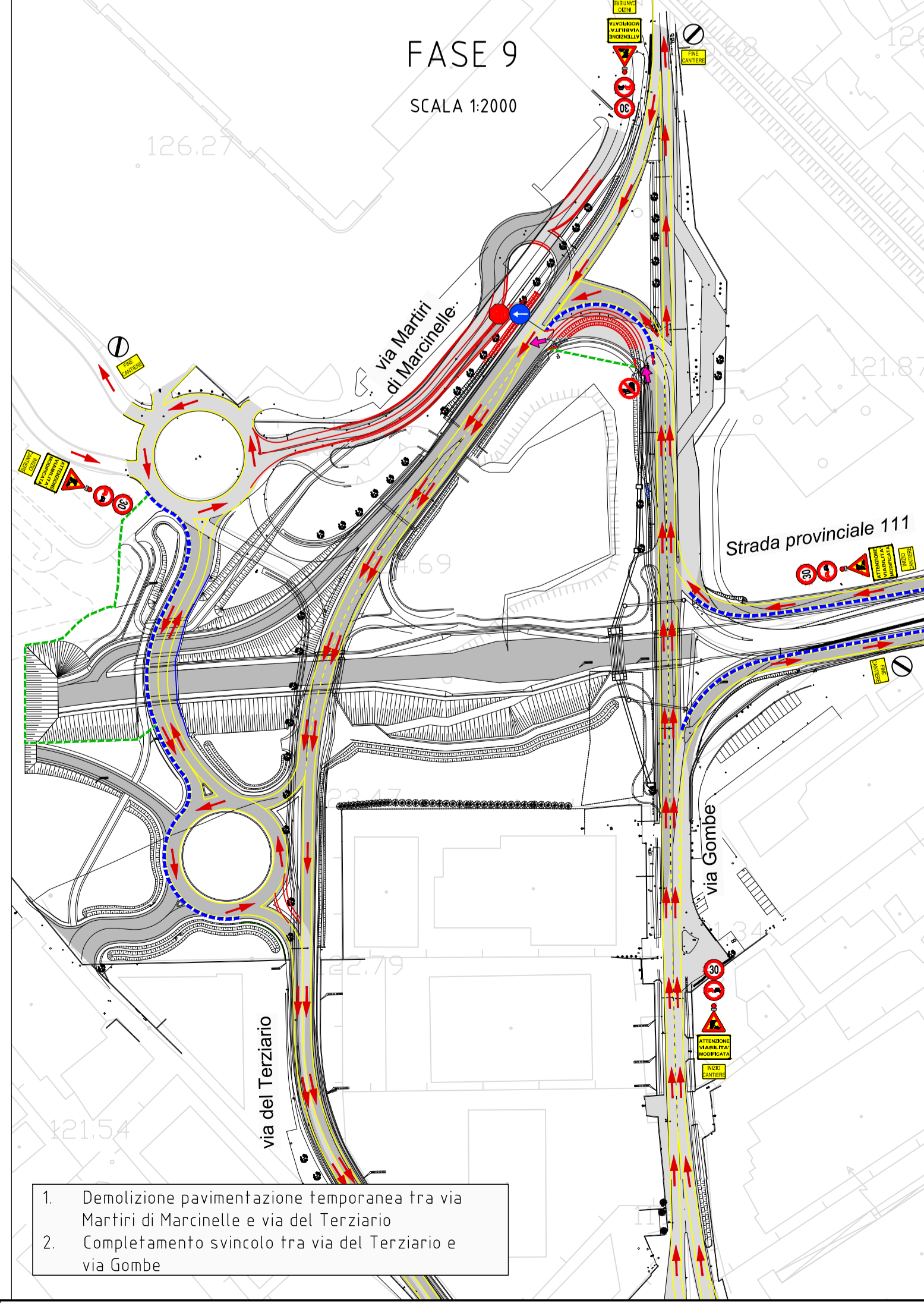


LEGENDA

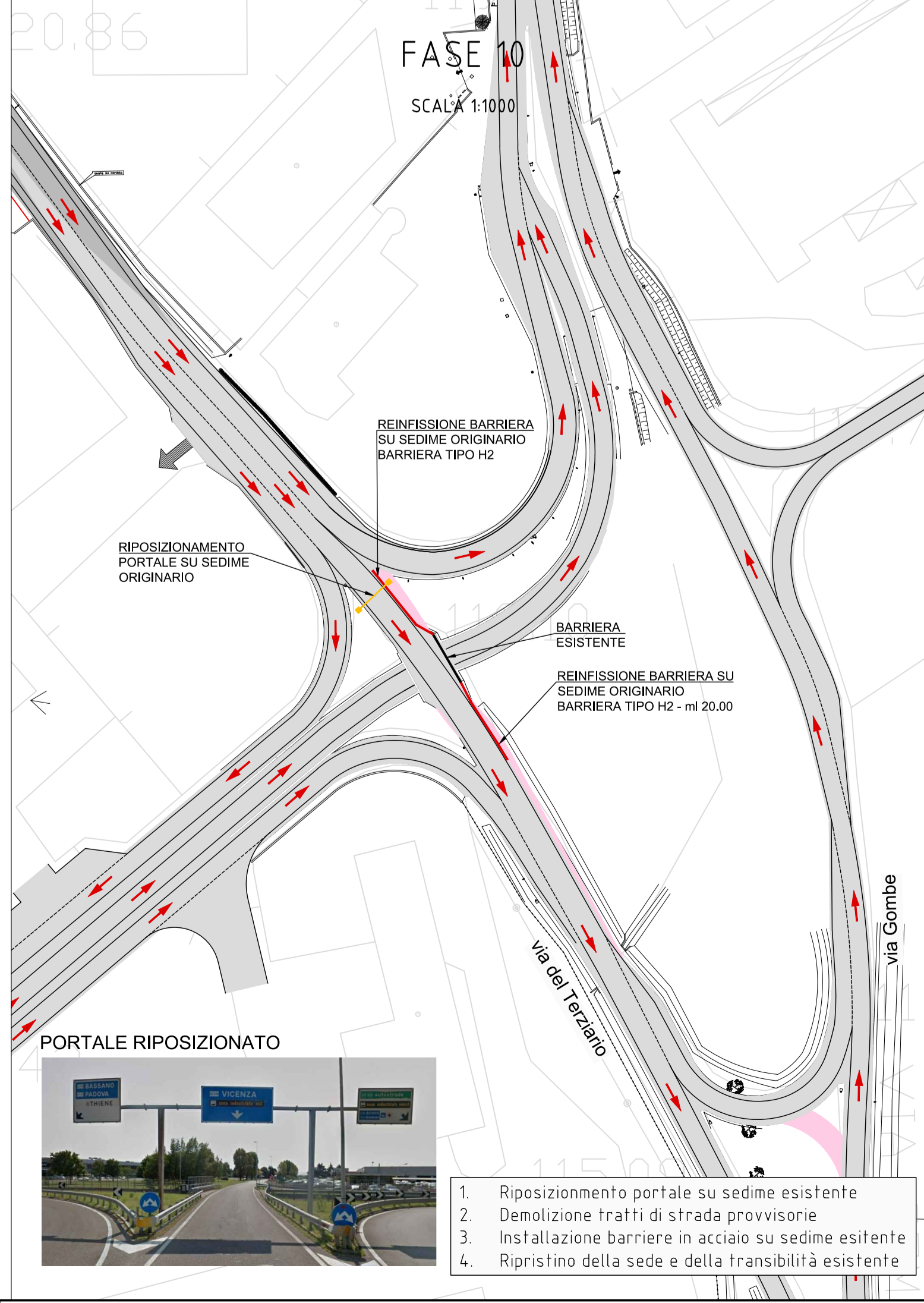
	VIABILITA' STATO DI FATTO		OPERE IN LAVORAZIONE
	VIABILITA' DI PROGETTO		OPERE ESEGUITE
	OPERE IN COSTRUZIONE / LAVORAZIONE		BARRIERE TIPO NEW JERSEY IN CLS RIMOVIBILI DA CANTIERE
	OPERE PROVVISORIE		RECINZIONE DI CANTIERE
	AREA DI LAVORO		VIABILITA'
	ACCESSO AL CANTIERE		SEGNALETICA STRADALE PROVVISORIA
	LAVAGGIO RUOTE		



1. Completamento degli allargamenti delle sedi stradali non interessate dal transito veicolare.
2. Completamento pista ciclabile



1. Demolizione pavimentazione temporanea tra via Martiri di Marconiale e via del Terzario
2. Completamento svincolo tra via del Terzario e via Gomba



1. Riposizionamento portale su sedime esistente
2. Demolizione tratti di strada provvisoria
3. Installazione barriere in acciaio su sedime esistente
4. Ripristino della sede e della transibilità esistente

Autostrada Brescia Verona Vicenza Padova SpA
Via Flavio Gioia, 71 - 37136 Verona
Tel. +39 0456272222 Fax +39 0456200011
www.autostrade.it autostop@autostrade.it direzione@pec.autostrade.it
FUNZIONE COSTRUZIONI AUTOSTRADALI

RINA
Certificazione ISO 9001
Certificazione ISO 14001
Certificazione ISO 45001

RIQUALIFICAZIONE DEI COLLEGAMENTI VIARI TRA IL CASELLO DELL' AUTOSTRADA A31 DI THIENE E LA S.P. NUOVA GASPARONA

PROGETTO DEFINITIVO

COMMITTENTE: **AUTOSTRADA BRESCIA-VERONA-VICENZA-PADOVA S.p.A**
Funzione Costruzioni Autostradali

DATA: Giugno 2019
CUP: C11B0700038005
WBS:

CAPO COMMESSA PER LA PROGETTAZIONE
Arch. M. Paganotto

R.T.I. Mandataria: Mandanti:

RESPONSABILE INTEGRAZIONE TRA LE VARIE PRESTAZIONI SPECIALISTICHE
Ing. G. De Stovolo

PROGETTISTA
Ing. R. Tomi

ELABORATO: **CANTIERIZZAZIONE FASI COSTRUTTIVE - MACROFASE 3 SVINCOLO VIA GOMBE - PLANIMETRIE**

SCALE: VARIE

NOME FILE: 025-010-170-08_00200_2-01-04-004

Project	Originator	Volume	Location	Type	Role	Number	Suitability	Revision
U25	EF00	T1W	SO-XXZZ00-Z	DR	CW	0004	00051	P01

Rev.	Data	Descrizione	Redazione	Controllo	Approvazione
00	07.08.2019	Prima Emissione	AG	RT	GD

A PREZZO DOCUMENTO NON POTRA' ESSERE COPIATO, RIPRODOTTO O LA TRAMITATO IN TUTTO O IN PARTE, SENZA IL CONSENSO SCRITTO DELLA AUTOSTRADA BRESCIA-VERONA-VICENZA-PADOVA S.p.A. QUALUNQUE VIOLAZIONE SARANNO PERSEGUITE A LEGGE. PER INFORMAZIONI SULLE MODALITA' DI ACCESSO AL DOCUMENTO, VISITARE IL SITO WWW.AUTOSTRADALIBRARY.IT. IL PREZZO DI ACCESSO AL DOCUMENTO E' DI 0,50 EURO IVA INCLUSA. IL DOCUMENTO E' A DISPOSIZIONE DELLA CLIENTELA PER UN PERIODO DI 30 GIORNI DALLA DATA DI CONSEGNATA INFORMATICA. IL DOCUMENTO E' A DISPOSIZIONE DELLA CLIENTELA PER UN PERIODO DI 30 GIORNI DALLA DATA DI CONSEGNATA INFORMATICA.