

Suddivisione della planimetria in aree con indicazione e specificazione dei camini aspirazioni e Filtri dello stabilimento

Suddivisione della planimetria in aree con indicazione e specificazione dei camini aspirazioni e Filtri dello stabilimento

- AREA E - REPARTO PRODUTTIVO RESINE 2 - INSACCAMENTO
- C7 Filtro carico materie prime a maniche
 - C8 Filtro prodotti finiti insaccamento a maniche
 - AA16 Aspirazioni Filtri resine
 - AA2 Laboratorio analisi di reparto
 - AA7 Aspirazione (ingresso) aria labresine 2

- AREA D - MAGAZZINO PRODOTTI FINITI
- N 301 Scrubber nastro 301
 - N 501 Scrubber nastro 501

- AREA F - STOCCAGGIO MATERIE PRIME SOLIDE - CENTRALE TERMICA 2
- C2 Aspirazione (ingresso) aria forno olio 2
 - C4 Canino generatore olio dietarnico
 - C5 Canino gruppo elettrogeno
 - C6 Canino gruppo elettrogeno
 - C38 Filtro aspirazione trasporto pneumatico TMA, IPA e PTA

- AREA G - IMPIANTO DI DEPURAZIONE
- AA18 Aspirazione locale funghi
 - C3 Aspirazione carico calce
 - AA1 Aspirazione laboratorio ecologia
 - AA23 Aspirazione presso imballaggi (NUOVID)

- AREA H - MAGAZZINO MATERIE PRIME SOLIDE INFUSTAGGIO MAT. PRIME LIQUIDE
- C9 Aspirazione coclee trasporto pneumatico filtro a maniche
 - C35 Aspirazione preparazione mat. prime solide filtro a maniche
 - AA3 Infustaggio materie prime liquide (canera calda)
 - AA4 Infustaggio materie prime liquide

- AREA L - REPARTO PRODUTTIVO RESINE 1
- C10/A Insaccamento - Frantumatore trasporto pneumatico N2 - N2 Filtro a maniche
 - C10/C Insaccamento - Frantumatore trasporto pneumatico N3 Filtro a maniche
 - C11 Filtro carico materie prime Filtro a maniche
 - N 1/2/3 Canino scrubber nastri 1 2 3
 - AA5 Aspirazione boccaporti
 - AA6 Aspirazione boccaporti
 - AA8 Aspirazione pentolini prelievo campioni
 - AA9 Laboratorio analisi di reparto
 - AA15 Aspirazione Filtri resine RB - R13
 - C39 Aspirazione trasporto pneumatico MP

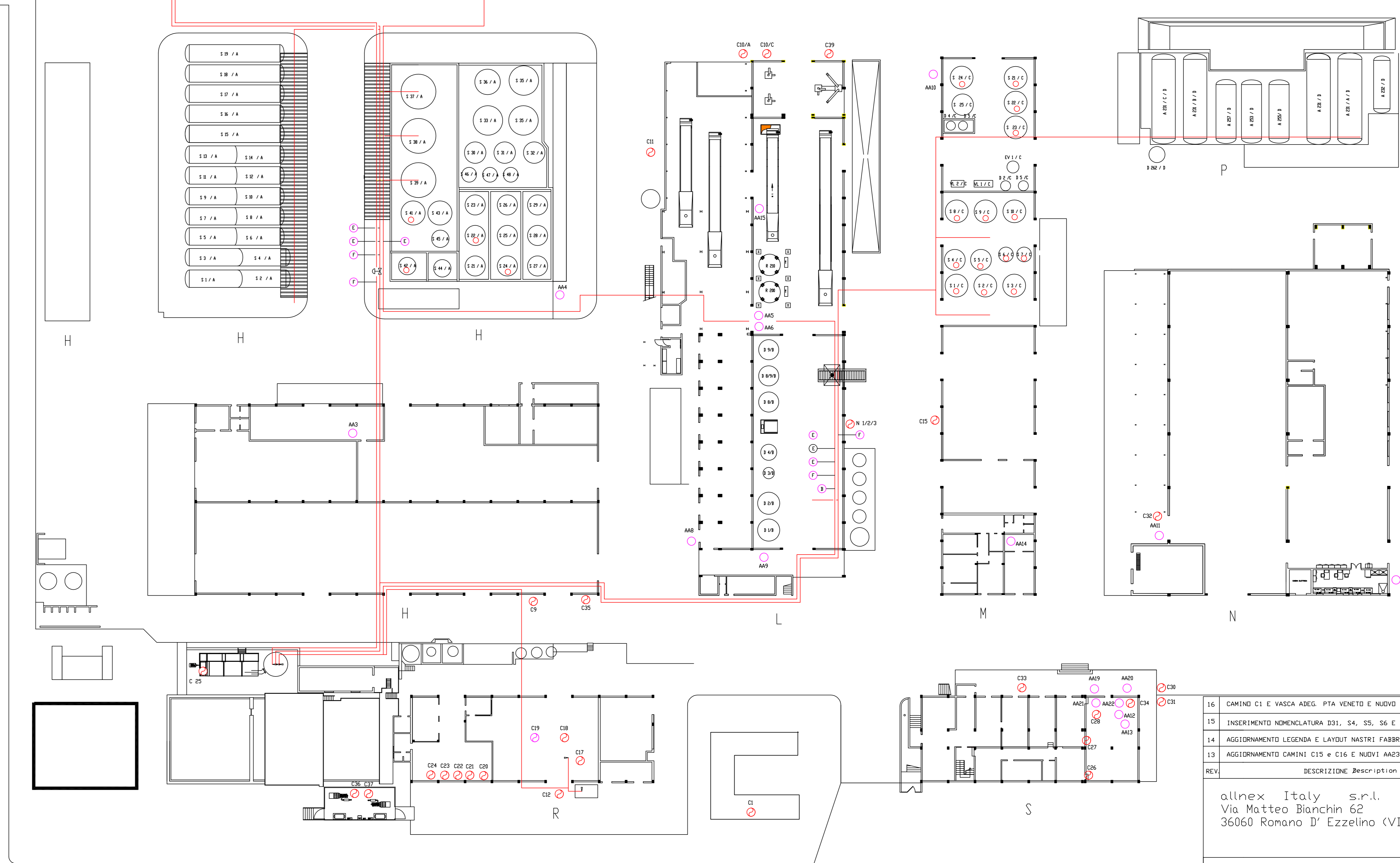
- AREA M - STOCCAGGIO PRODOTTI FINITI LIQUIDI E MACINAZIONE
- C15 Aspirazione macinazione filtro a maniche
 - AA10 Aspirazione infustaggio e lavaggio Filtri
 - AA14 Mensa

- AREA N - IMPIANTO PILDITA
- C32 Aspirazione macinazione impianto pilota
 - AA17 Aspirazione cappe lab. liquide
 - AA11 Aspirazione boccaporti impianti

- AREA R - CENTRALE TERMICA 1
- C17 Canino Filtro carboni attivi
 - C18 Canino generatore olio dietarnico
 - C19 Canino caldaia vapore
 - C20 Canino gruppo elettrogeno
 - C21 Canino gruppo elettrogeno
 - C22 Canino gruppo elettrogeno
 - C23 Canino gruppo elettrogeno
 - C24 Canino gruppo elettrogeno
 - C25 Combustore
 - C36 Canino pompa antincendio
 - C37 Canino pompa antincendio
 - C12 Aspirazione (ingresso) aria Forno olio 1
 - C40 Canino Trigrenerator

- AREA S - LABORATORI - UFFICI
- C26 Aspirazione cappe laboratorio R & D
 - C27 Aspirazione cappe laboratorio R & D
 - C28 Aspirazione cappe laboratorio TS&D
 - C30 Aspirazione cabine laboratorio TS&D
 - C31 Aspirazione cabine laboratorio GCO applicazioni
 - AA12 Aspirazione estrusori laboratorio TS&D
 - AA13 Aspirazione laboratorio R & D e GCO
 - AA19 Aspirazione IR-UV
 - AA20 Aspirazione IR-UV
 - AA21 Aspirazione pesatura lab. TS&D
 - C33 Aspirazione cappa lab. analisi strumentale
 - C34 Aspirazione lavaggio veterie R+S
 - AA22 Aspirazione locale Forni GCO/Appl.

- AREA B - STOCCAGGIO PRODOTTI FINITI (RESINE SOLIDE) E CAMPIONATURE
- AA24 Pesatura campioni (NUOVID)



16	CAMINO C1 E VASCA ADEG PTA VENETO E NUOVI S3	09/10/2017	PRETO
15	INSERIMENTO NOMENCLATURA D31, S4, S5, S6 E S7	24/06/2013	NECSI ROSTIRLLA
14	AGGIORNAMENTO LEGENDA E LAYOUT NASTRI FABBRICATO	07/06/2013	NECSI ROSTIRLLA
13	AGGIORNAMENTO CAMINI C15 E C16 E NUOVI AA23 E AA24	23/04/2013	NECSI ROSTIRLLA
REV.	DESCRIZIONE Description	DATA / Date	DIS. Drawn CONTR. Checked

allnex Italy s.r.l.
Via Matteo Bianchin 62
36060 Romano D' Ezzelino (VI)

B.20 PLANIMETRIA GENERALE
CON POSIZIONAMENTO CAMINI

DIS. N. Rev. no.	1106
REV. 13	
FDGLID /Sheet	CONT.
SCALA / Scale	1 : 300
DATA / Date	07/06/99
DIS. /	
CONTR. Checked	APPR. Appr'd