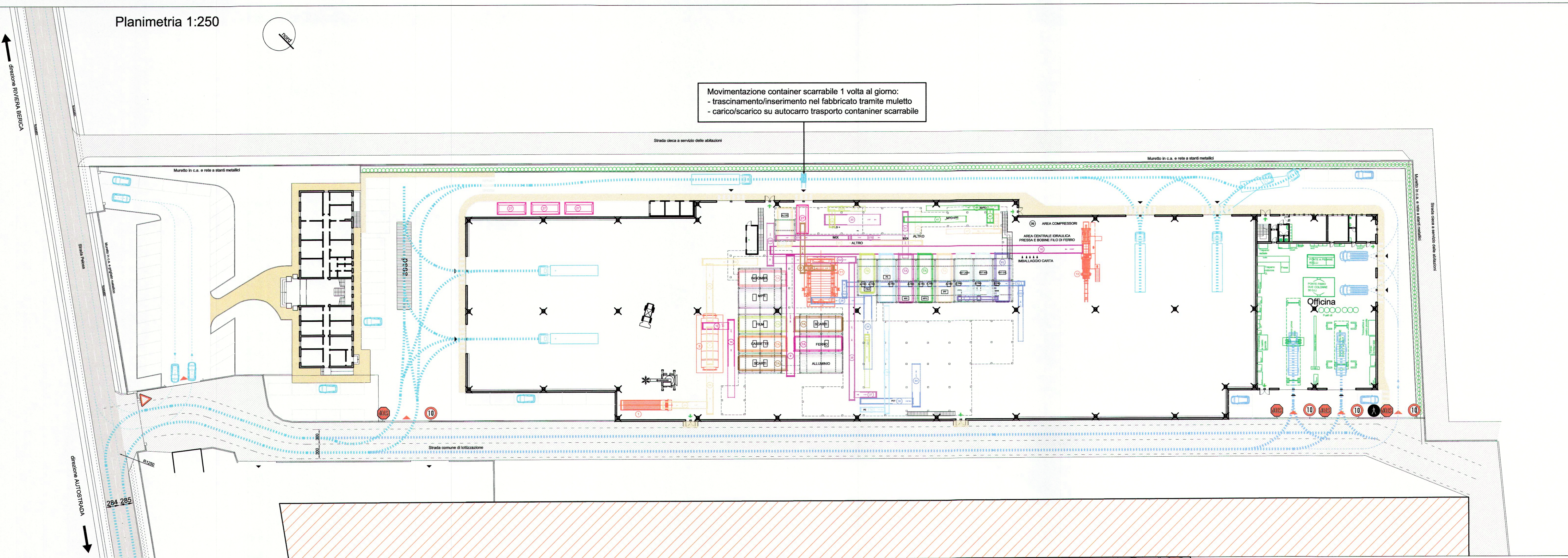


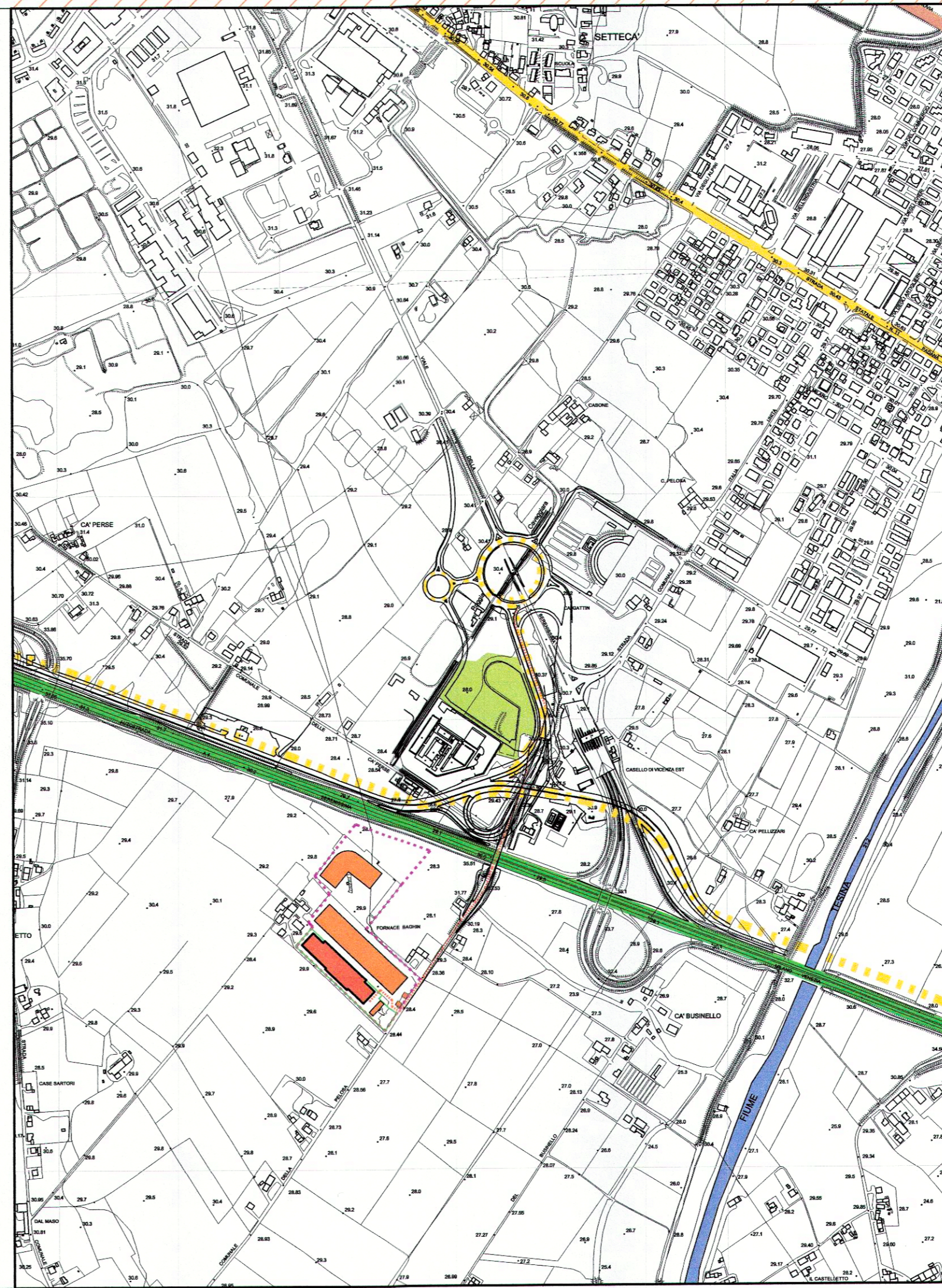
Movimentazione container scarrabile 1 volta al giorno:
 - trascinamento/inserimento nel fabbricato tramite muletto
 - carico/scarico su autocarro trasporto container scarrabile



Legenda

- Percorsi veicoli pesanti, veicoli leggeri ed autovetture verso l'impianto di separazione rifiuti non pericolosi
- Percorsi veicoli
- Percorsi veicoli pesanti, veicoli leggeri ed autovetture diretti all'officina meccanica
- Percorsi veicoli officina meccanica
- Strada comunale
- Strade private
- Marciapiedi rialzati
- Percorsi pedonali delimitati da segnaletica orizzontale

Personale	Precedente Attività ditta Sochotherm Spa	Previsione impianto Valore Ambiente Srl	Previsione officina Valore Ambiente Srl
Ufficio	20	20	2
Operativo	30	23 turno1 (6:00-12:30)	8 meccanici
		23 turno2 (12:30-19:00)	
Autovetture/gg	20	66	10
Mezzi di trasporto leggeri/gg	6	-	8
Mezzi di trasporto pesanti/gg	4	27 totale -18 trasporto multimateriale - 6 mezzi carta - 3 mezzi materiale trattato e compattato	2



IL COMMITTENTE
 Valore Ambiente Srl

Vicenza - Strada Pelosa civ. 173
REALIZZAZIONE
 DI UN IMPIANTO DI SELEZIONE E RECUPERO
 DI RIFIUTI URBANI E SPECIALI NON PERICOLOSI

PROGETTO PRELIMINARE

STATO DI PROGETTO
 SEGNALETICA E PERCORSI AUTOMEZZI

3						
2						
1						
0	24/10/2018	EMISSIONE	geom. I. Frizzo	Ing. S. Turetta	geom. I. Frizzo	Ing. S. Turetta
REV.	DATA	DESCRIZIONE DELLA REVISIONE	ESEGUITO	VERIFICA TECNICA	VERIFICA SICUREZZA	APPROVATO
SCALA:	FILE:		FIRMA	FIRMA	FIRMA	FIRMA
GRUPPO DI PROGETTAZIONE Responsabile di Progetto: Ing. S. Turetta Collaboratori: Ing. M. Aurolo, Ing. F. Paoli, geom. I. Frizzo			IL PROGETTISTA SIMONA TURETTA INGEGERE Sez. A - 074491 5177041 - CIVILE e AMB. - INGEG. - 401/1000000000		PRATICA 18.009 COMMESSE 7943700 ELABORATO 5	