

COMUNE DI ISOLA VICENTINA

PROVINCIA DI VICENZA

REGIONE VENETO

DITTA LAPRIMA PLASTICS SRL

**MODIFICA IMPIANTO DI
STOCCAGGIO E TRATTAMENTO DI RIFIUTI SPECIALI**

**INTEGRAZIONI DI CUI ALLA COMUNICAZIONE 2018-PRVICLE-
0048326(6)**

(D.lgs n. 152/2006, D.lgs n. 4/2008, L.R. n.10/1999, D.G.R.V. n.327/2009)

Allegato 1 – Stima costi conferimento acque da nuova viabilità

Ottobre 2018

Il richiedente: **LAPRIMA PLASTICS SRL**

SEDE LEGALE E OPERATIVA

V.le Europa, 46

Isola Vicentina 36033 (VI)

ALLEGATO n.

1

COMUNE DI ISOLA VICENTINA

PROVINCIA DI VICENZA

REGIONE VENETO

DITTA LAPRIMA PLASTICS SRL

COMPUTO METRICO E PREVENTIVO DI SPESA

OGGETTO: Realizzazione scarico acque con conferimento in fognatura bianca

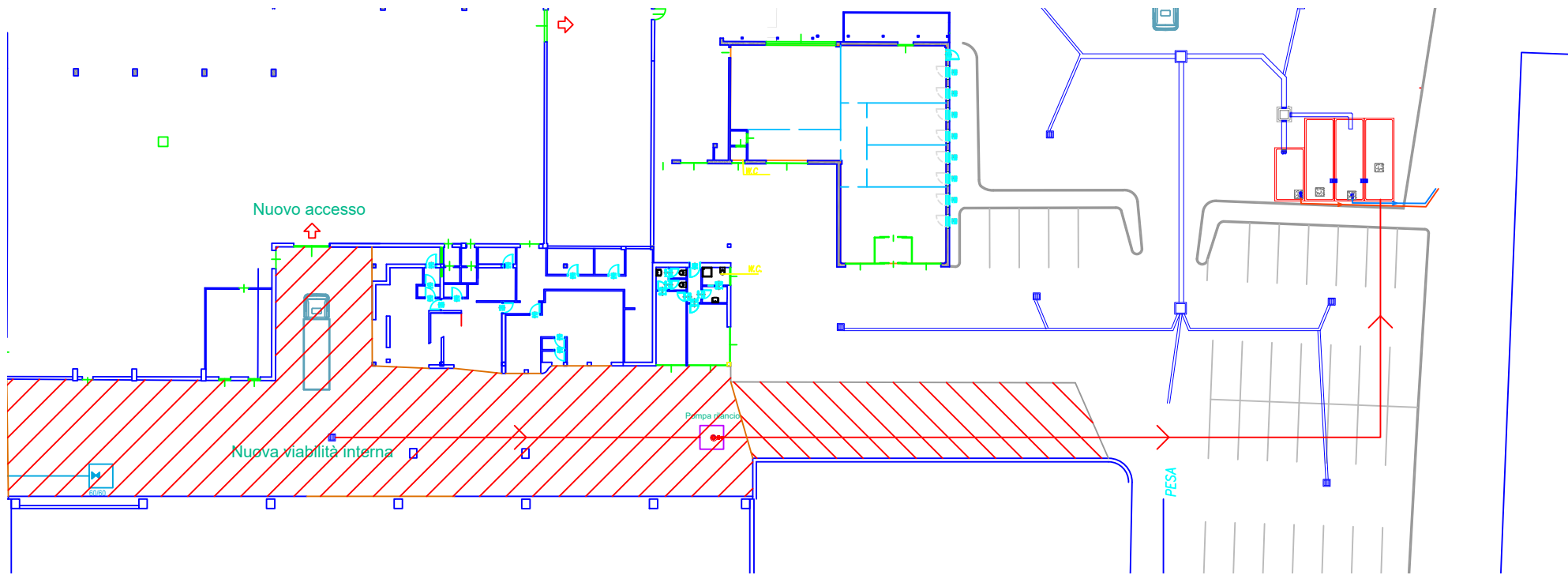
COMMITTENTE: Laprima Plastics srl

Valdagno, 25/07/2018

Il tecnico

Ing. Nicola Gemo





DEMOLIZIONE E SCAVI

- 1) Oneri impianto cantiere
 A corpo 2000 = € 2000
- 2) Taglio pavimentazione in calcestruzzo
 115 m x €/m 30 = € 3450
- 3) Demolizione pavimentazione in calcestruzzo (compreso onere di smaltimento del materiale alle discariche di spettanza dell'impresa esecutrice per la posa delle tubazioni)
 115 m x €/m 20 = € 2300
- 4) Scavo a sezione obbligata eseguito con mezzo meccanico e finitura a mano ove necessario, compreso lo spianamento del fondo e profilatura di pareti, compreso eventuale carico su autocarro e trasporto alle discariche
 115 m x €/m 30 = € 3450

OPERE FOGNARIE

- 1) Pozzetti ispezione 60x60 cm, fornitura e posa in opera di pozzetti ispezionabili per acque meteoriche completi di chiusino in ghisa, compreso allaccio con le tubazioni, il rinfiacco del manufatto con idoneo materiale ed ogni eventuale altro onere necessario
 1 x € 350 = € 350
- 2) Tubo polietilene, fornitura e posa tubo diametro 160, compresi gli onero per l'allaccio a pozzetti e linea acque meteoriche e rinfiacco in sabbia e cemento
 110 m x €/m 20 = € 2200

REINTEGRO E SISTEMAZIONE PIAZZALE

- 1)
 Fornitura e costipazione di ghiaia rilevato idoneo per chiusura del fossato realizzato e la messa in quota dello stesso, compresa la rullatura superficiale e sistemazione del fondo (anche con materiale riciclato)
 110 m x €/m 35 = € 3850
- 2) Reintegro con materiale scavato precedentemente
 A corpo x € 2000 = € 2000
- 3) Strato di base in conglomerato bituminoso mediante fornitura e posa in opera di conglomerato bituminoso 0-32 mm, per uno spessore di 10 cm, con adeguata percentuale di bitume, confezionato a caldo con idonei impianti e steso con apposita macchina vibro finitrice, adeguatamente costipato con rullo vibrante
 115 m x €/m 6 = € 690
- 4) Calcestruzzo tipo c25/30 con impasto granulometrico confezionato secondo le norme, gettato contro terra per uno spessore di circa 20 cm
 115 m x €/m 60 = € 6900

APPARECCHIATURE

1) N.2 Pompe di rilancio 200 m³/h, incluse sonde e sistema di controllo

2 unità x € 2000 = € 4000

SPESE TECNICHE

1) Compenso professionale relativo a progettazione, redazione pratiche comunali ed enti preposti, sicurezza in fase di progettazione ed esecuzione, con colloqui ed incontro con imprese, committenti e soggetti interessati; spese per telefonate, viaggi, diritti di segreteria e quant'altro

A corpo x € 1500 = € 1500

TOTALE COMPLESSIVO = € 32690

Eventuali imprevisti 30 % = € **42500**