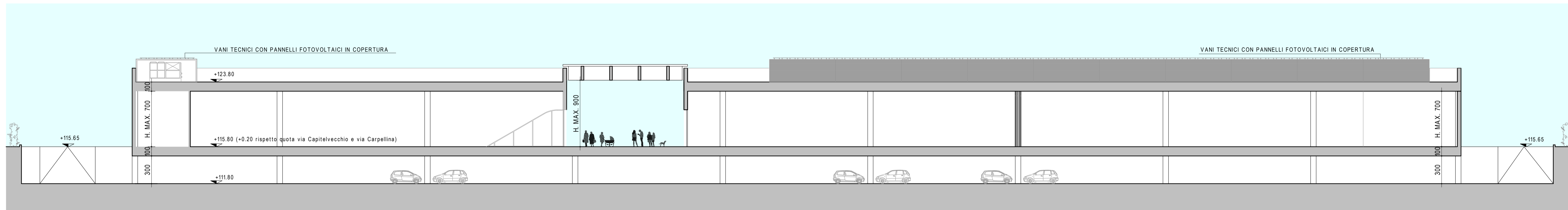
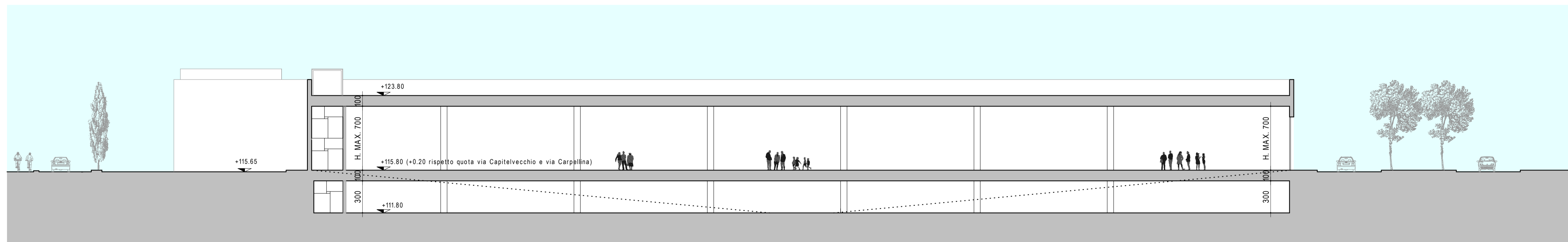


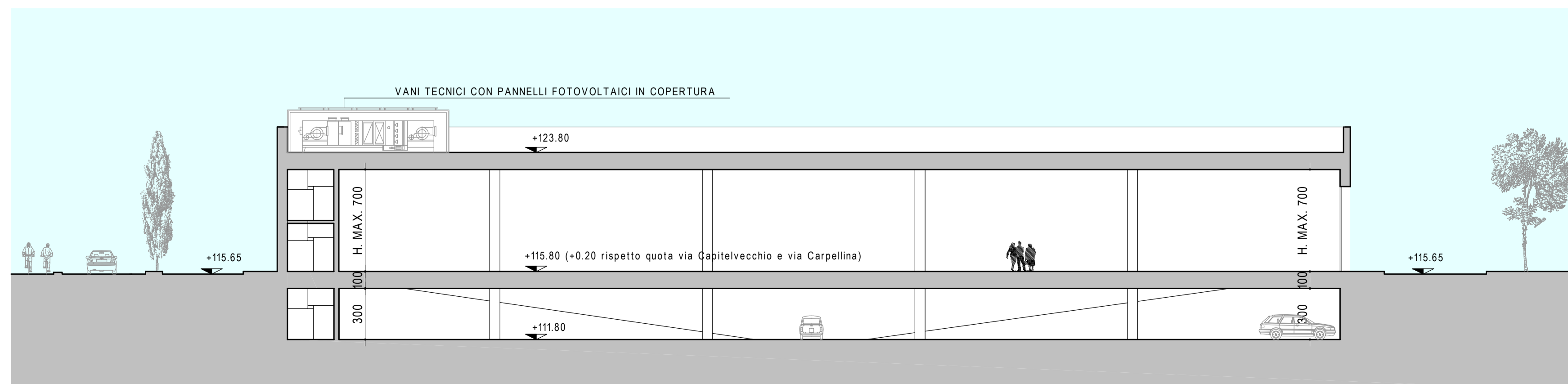
PROGETTO - SEZIONE AA - SCALA 1:200



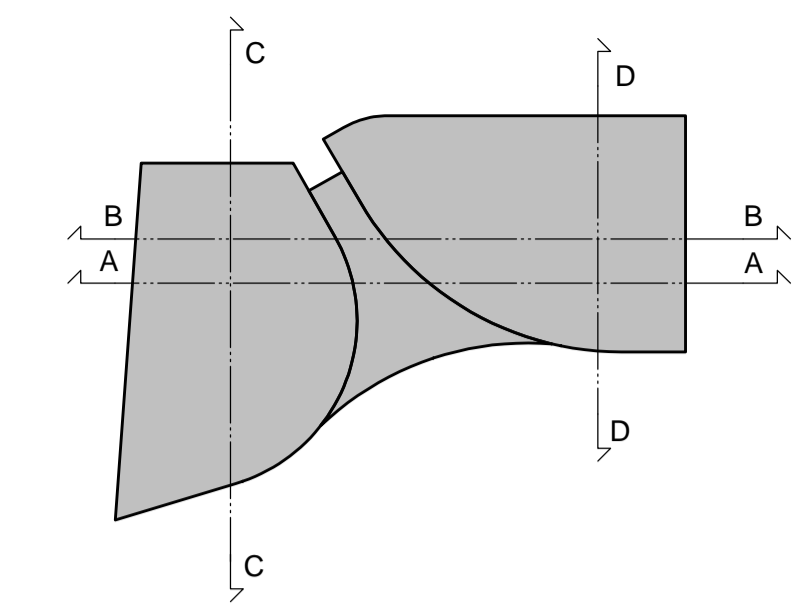
PROGETTO - SEZIONE BB - SCALA 1:200



PROGETTO - SEZIONE CC - SCALA 1:200



PROGETTO - SEZIONE DD - SCALA 1:200



SEZIONE PROSPETTICA



arch.  
Alberto Fracca  
**STUDIO  
DI  
ARCHITETTURA**  
Via G.B. Brocchi 24  
36061 Bassano del Grappa  
tel. / fax. 0424 522296

COMUNE DI  
BASSANO DEL GRAPPA

PROPRIETA':  
FINPENGO S.P.A.

**PROGETTO  
RIQUALIFICAZIONE  
AREA  
VIA CAPITELVECCHIO**

PROGETTO:  
ARCH. ALBERTO FRACCA  
COLLABORATORE:  
ARCH. STEFANO MORONI

PROGETTO DEFINITIVO  
PROGETTO  
SEZIONI

SCALA : 1:200  
DATA : 15/11/2016  
AGGIORN. :  
FILE : D08PROGETTO-SEZ01