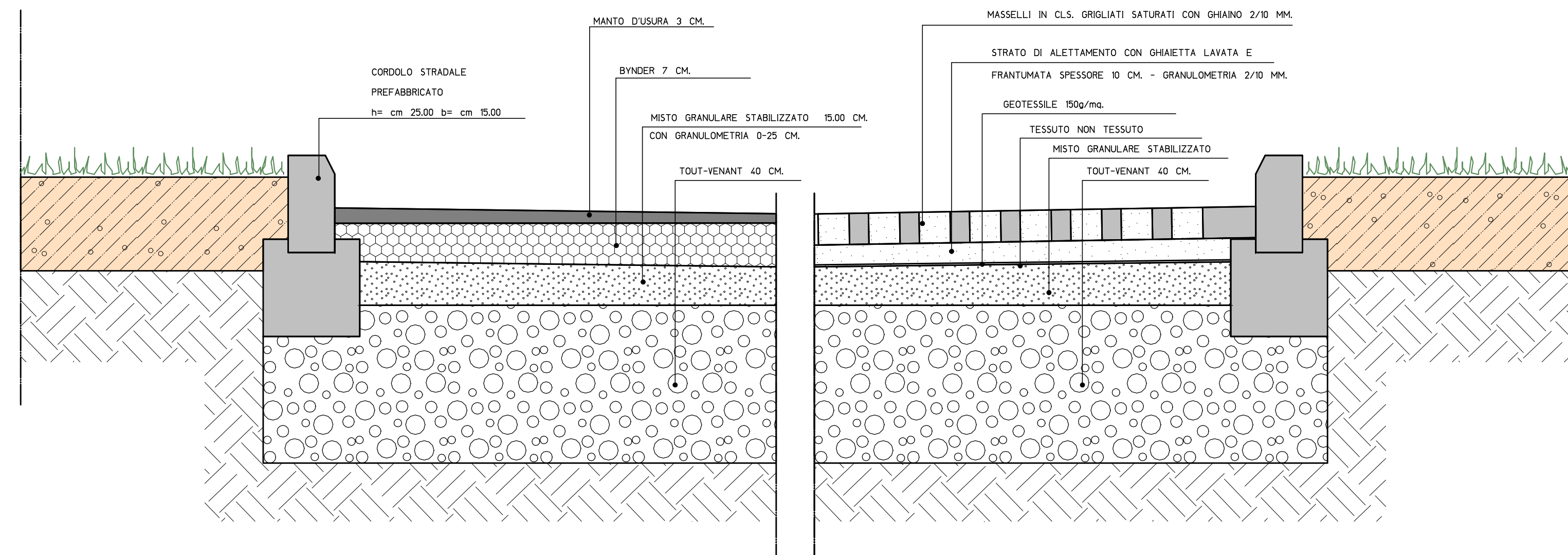
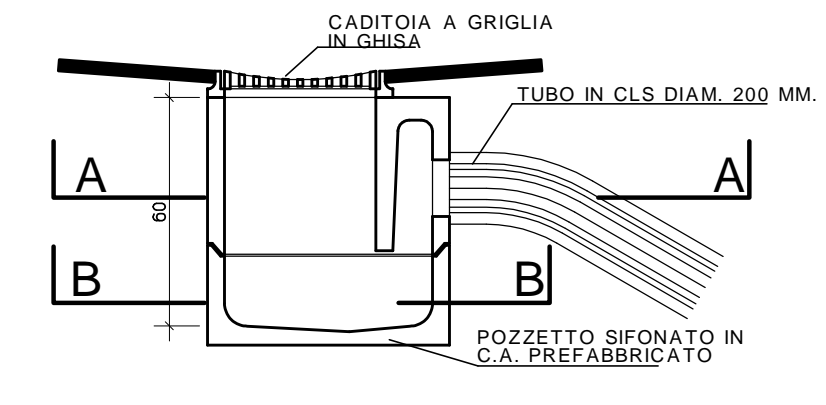


VIA CAPITELVECCHIO: SEZIONE TIPO - SCALA 1:50

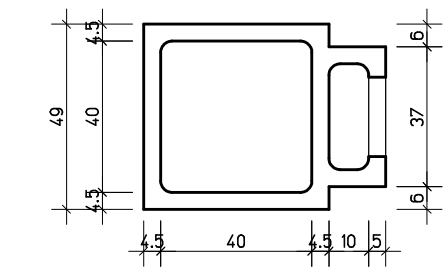


PARTICOLARE SEZIONE CORSIE DI MANOVRA
SCALA 1:10

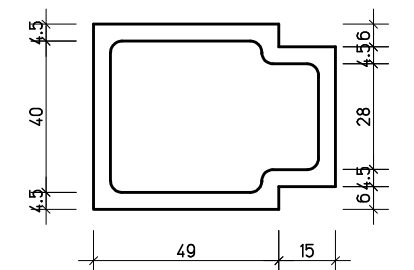
PARTICOLARE SEZIONE PARCHEGGI
SCALA 1:10



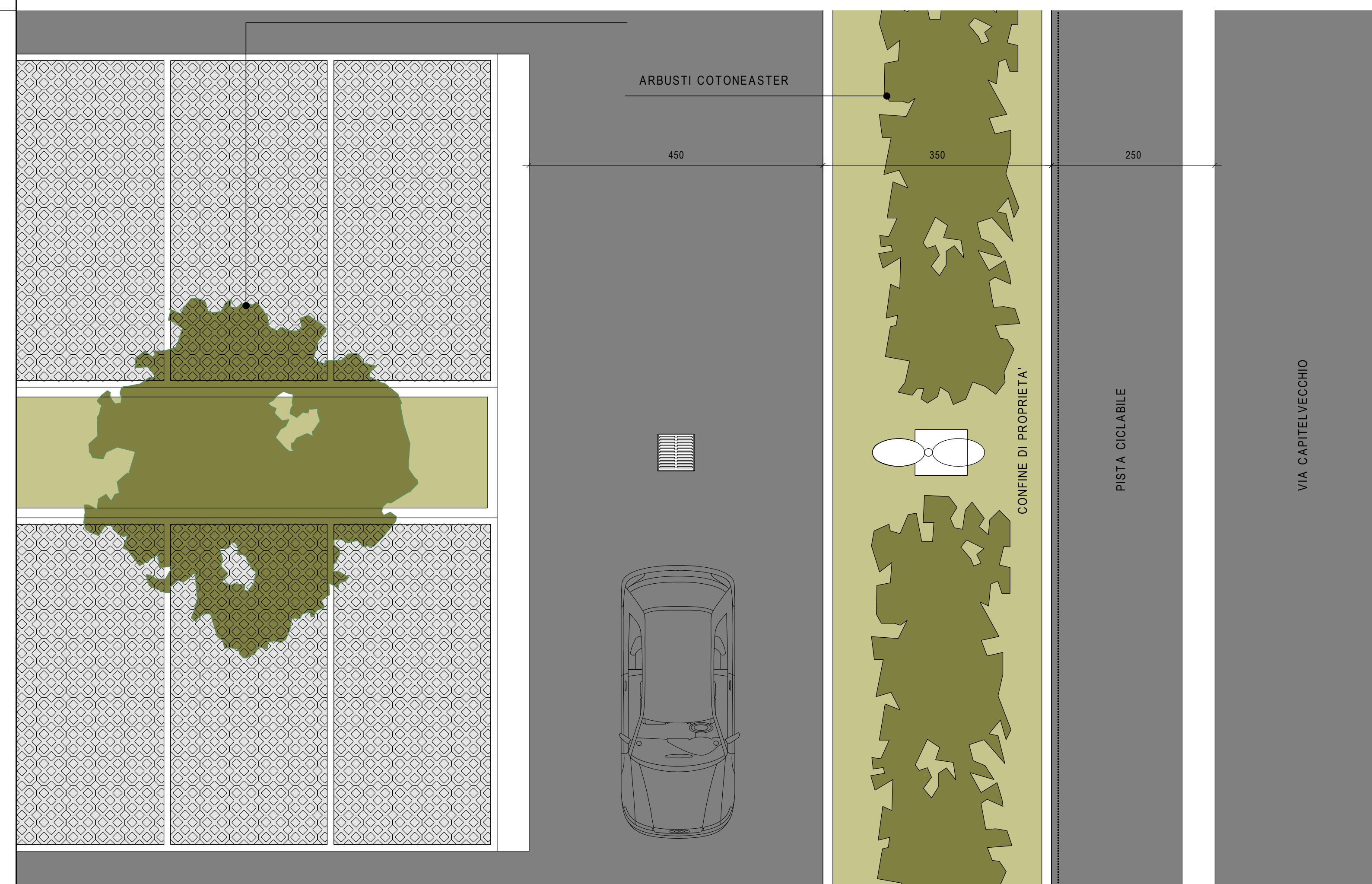
PARTICOLARE CADITOIA
SCALA 1:20



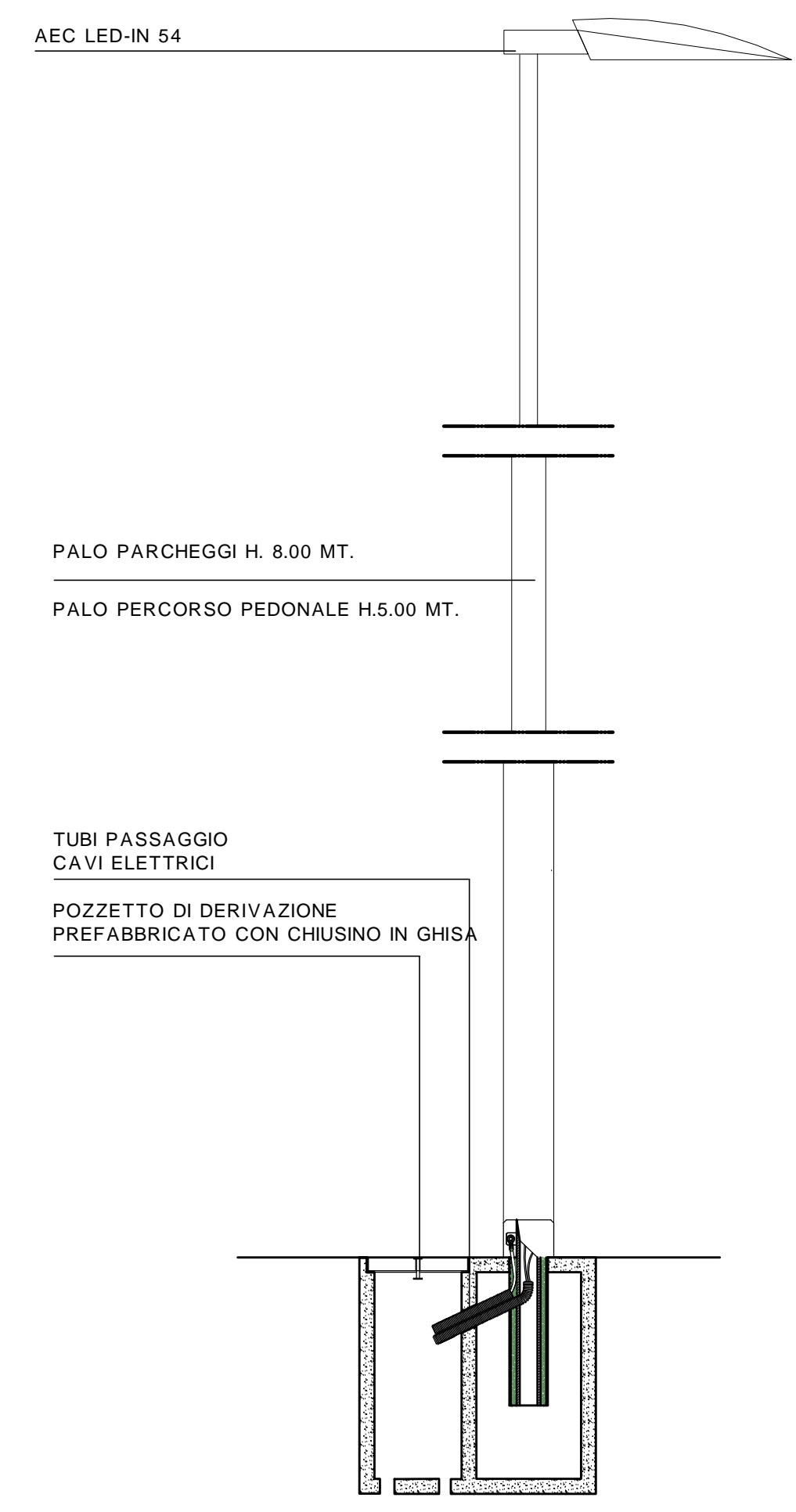
SEZIONE A-A



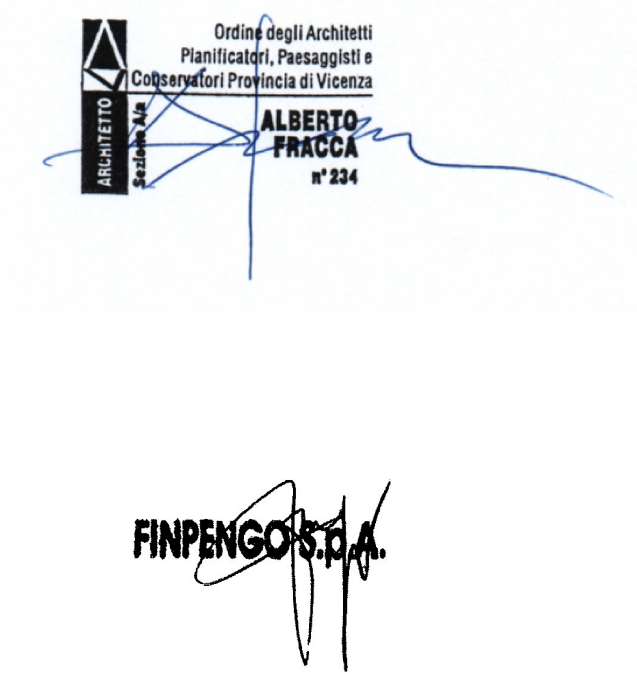
SEZIONE B-B



VIA CAPITELVECCHIO: PIANTA TIPO - SCALA 1:50



PARTICOLARE PALO ILLUMINAZIONE - SCALA 1:20



arch.
Alberto Fracca
**STUDIO
DI
ARCHITETTURA**

Via G.B. Brocchi 24
36061 Bassano del Grappa
tel. / fax. 0424 522296

COMUNE DI
BASSANO DEL GRAPPA

PROPRIETA':
FINPENGO S.P.A.

**PROGETTO
RIQUALIFICAZIONE
AREA
VIA CAPITELVECCHIO**

PROGETTO:
ARCH. ALBERTO FRACCA
COLLABORATORE:
ARCH. STEFANO MORONI

PROGETTO DEFINITIVO
SISTEMAZIONI
ESTERNE:
VIA CAPITELVECCHIO

PIANTA TIPO
SEZIONE TIPO
PARTICOLARI

SCALA : VARIE
DATA : 20/11/2017
AGGIORN. :
FILE : 0804PART 0A CAPITELVECCHIO