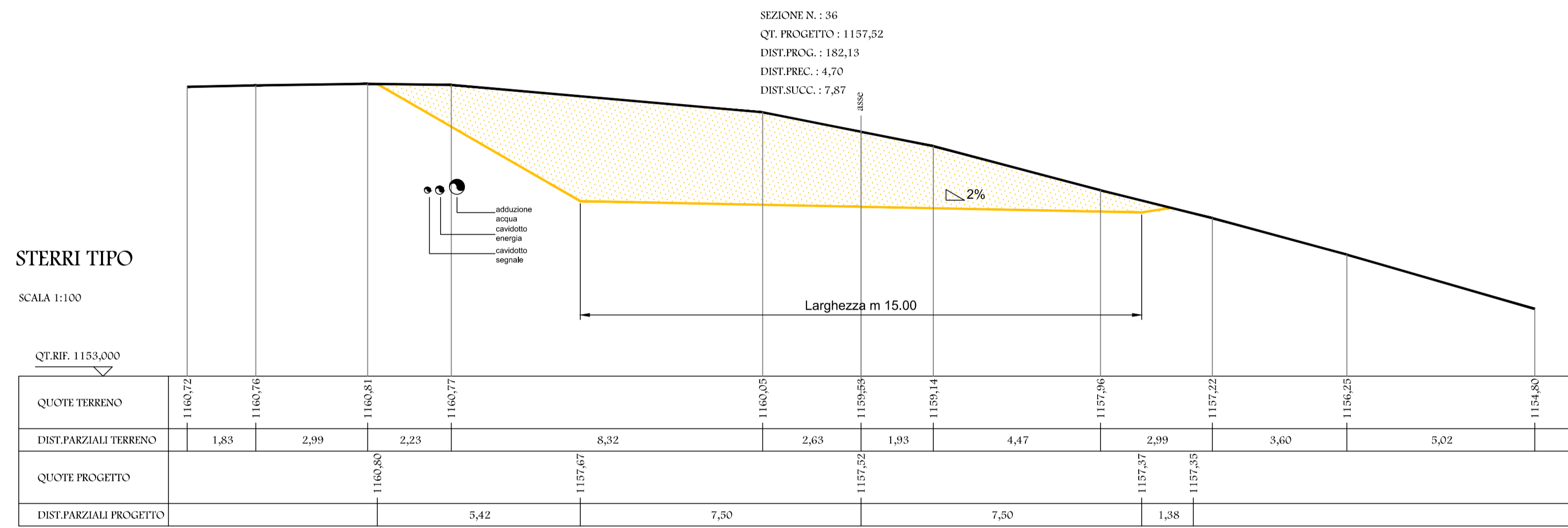
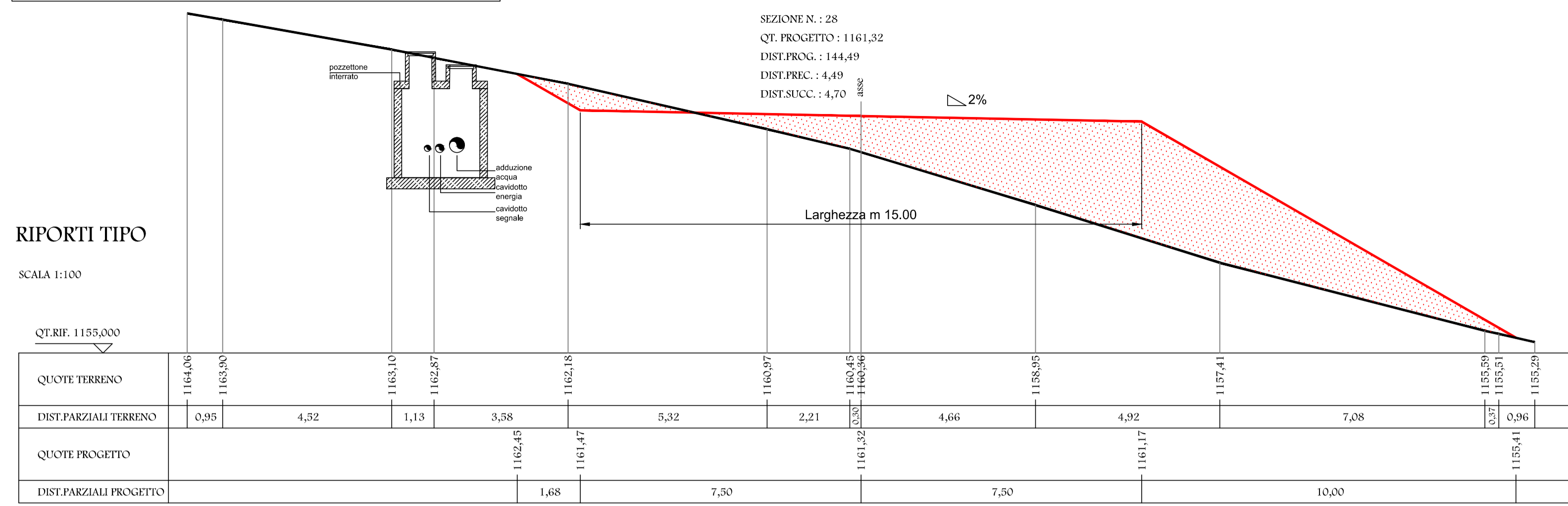
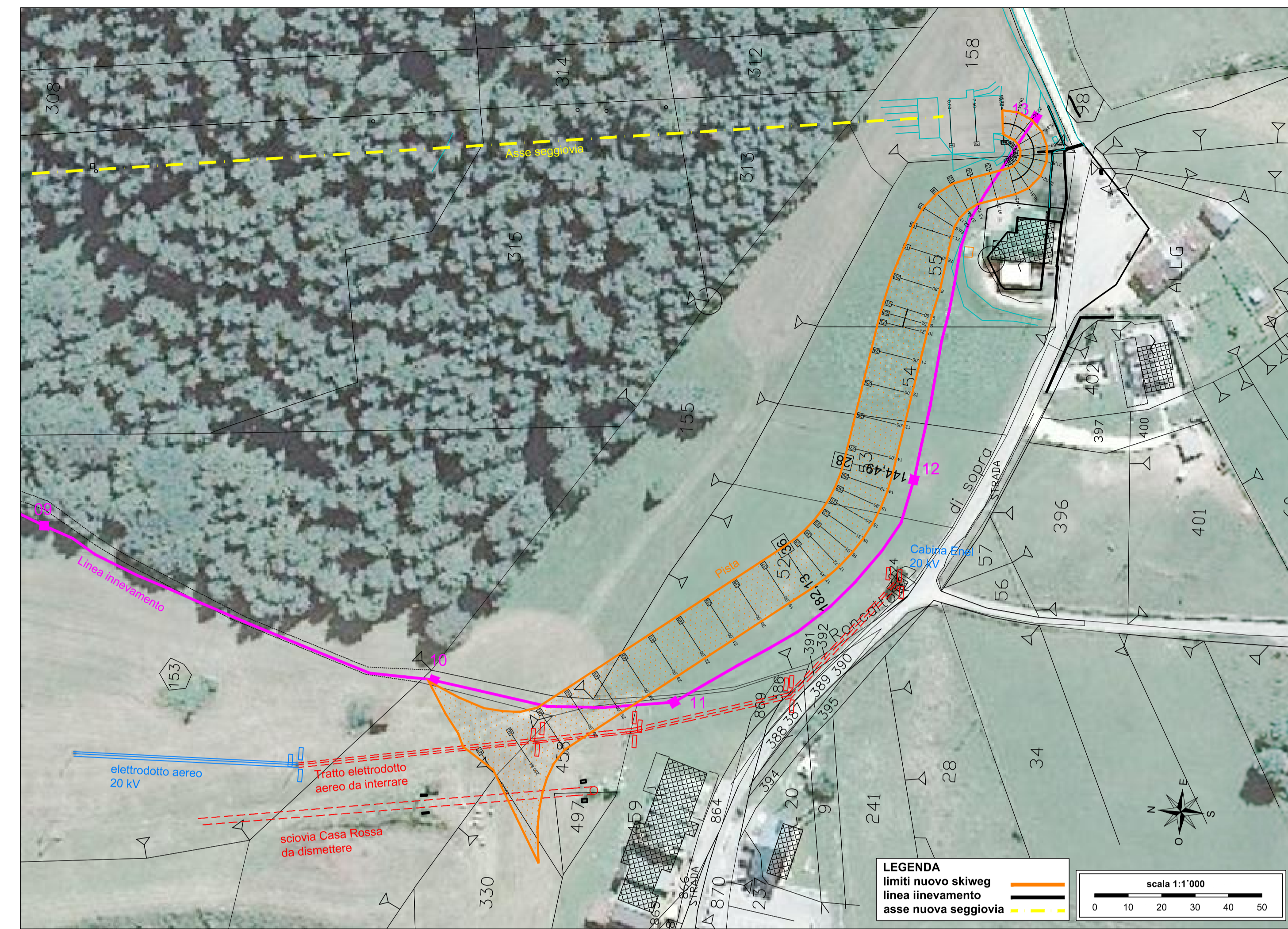


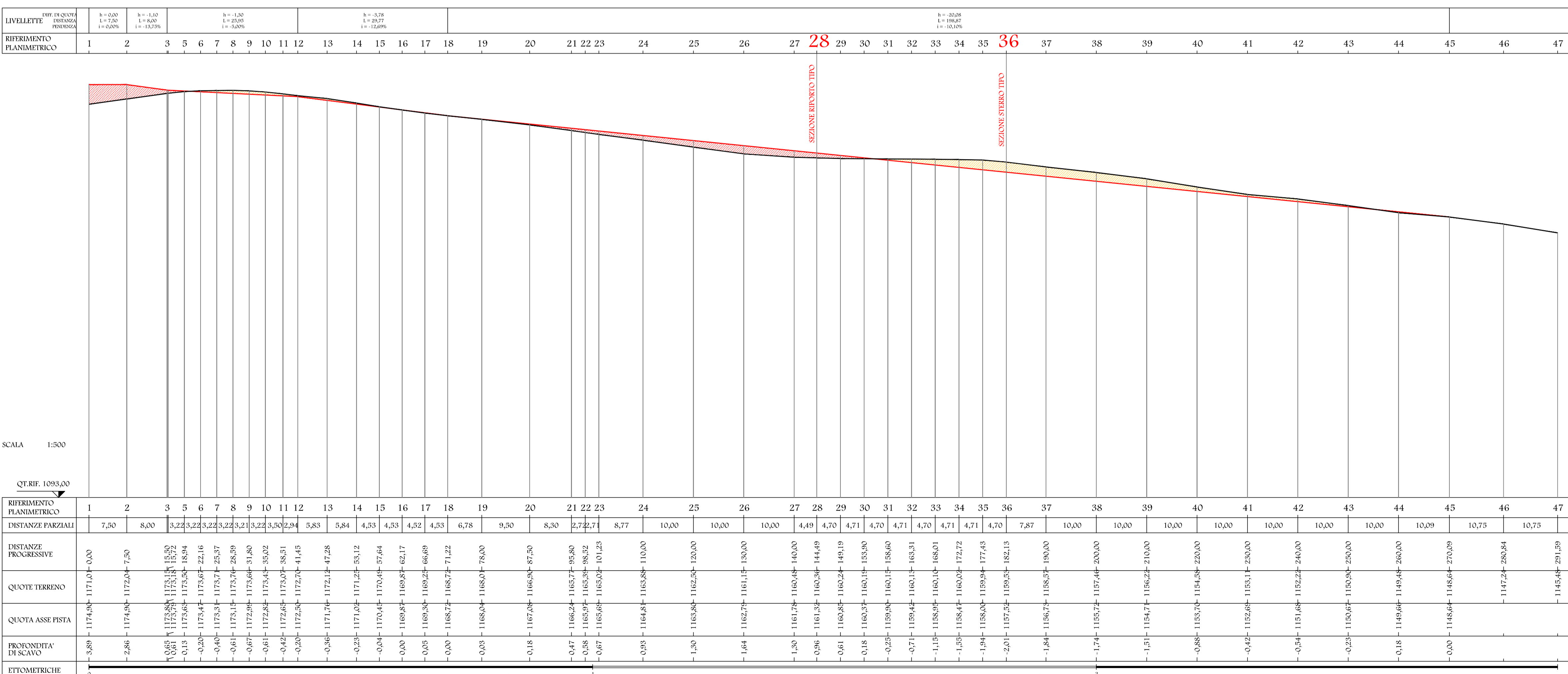
SEZIONI TRASVERSALI TIPO PER STERRI E RIPORTI



PLANIMETRIA SU BASE ORTOFOTOGRAMMETRICA- scala 1:1'000



PROFILO LONGITUDINALE



Città di Asiago

Seggiovia quadriposto ad attacchi fissi "PARTÜT - KABERLABA" e sistemazione pista di raccordo

R.T.P.
Capogruppo
dott. ing. **MARIO PEDROTTI**

Mandante
Lantech INGEGNERIA

Mandante
ECLETTICA EPC ENGINEERING SOLUTIONS

ORDINE DEGLI INGEGNERI DELLA PROV. DI TRENTO
dott. ing. **MARIO PEDROTTI**
ISCRIZIONE ALBO N° 1289

COMUNE DI **ASIAGO (VI)**
COMMITTENTE
COMUNE DI ASIAGO

SOSTITUISCE DISEGNO N°
SCALA
--
DATA
dicembre 2017

DESEGNATO/CONTROLLATO
LA/GR

IMPIANTO
SEGGIOVIA QUADRIPOSTO "PARTÜT - KABERLABA"

TITOLO
NUOVO SKIWEG PROFILO LONGITUDINALE SEZIONI TIPO ORTOFOTO

1623-105-A

SONO VIETATE A TERMINI DI LEGGE LA RIPRODUZIONE E LA DIFFUSIONE DEL PRESENTE DISEGNO DI PROPRIETA' FUNIPLAN