



Arch. Pier Francesco Soldà - Largo Boschetti, 2 - 36075 Montebelluna (VI)

COMUNE DI BROGLIANO

PROVINCIA DI VICENZA

DITTA : PERUFFO MAURIZIO GIROLAMO
via Dell'Artigianato n. 25/2

titolo : STATO DI PROGETTO CON LAYOUT IMPIANTO E SCHEMA SCARICHI

tavola : unica

DATI CATASTALI FOGLIO 11 mapp.77	IL TECNICO INCARICATO Arch. Pier Francesco Soldà	IL DD.LL.	IL COMMITTENTE
SCALA -1:200-			
DATA E N° ARCHIVIO			

LEGENDA RETE ACQUE DILAVAMENTO SUPERFICI IN ASFALTO

- POZZETTO CON CADITOIA
- POZZETTO DI RACCORDO ISPEZIONABILE
- POZZETTO DISOLEATORE
- LINEA diam. 16

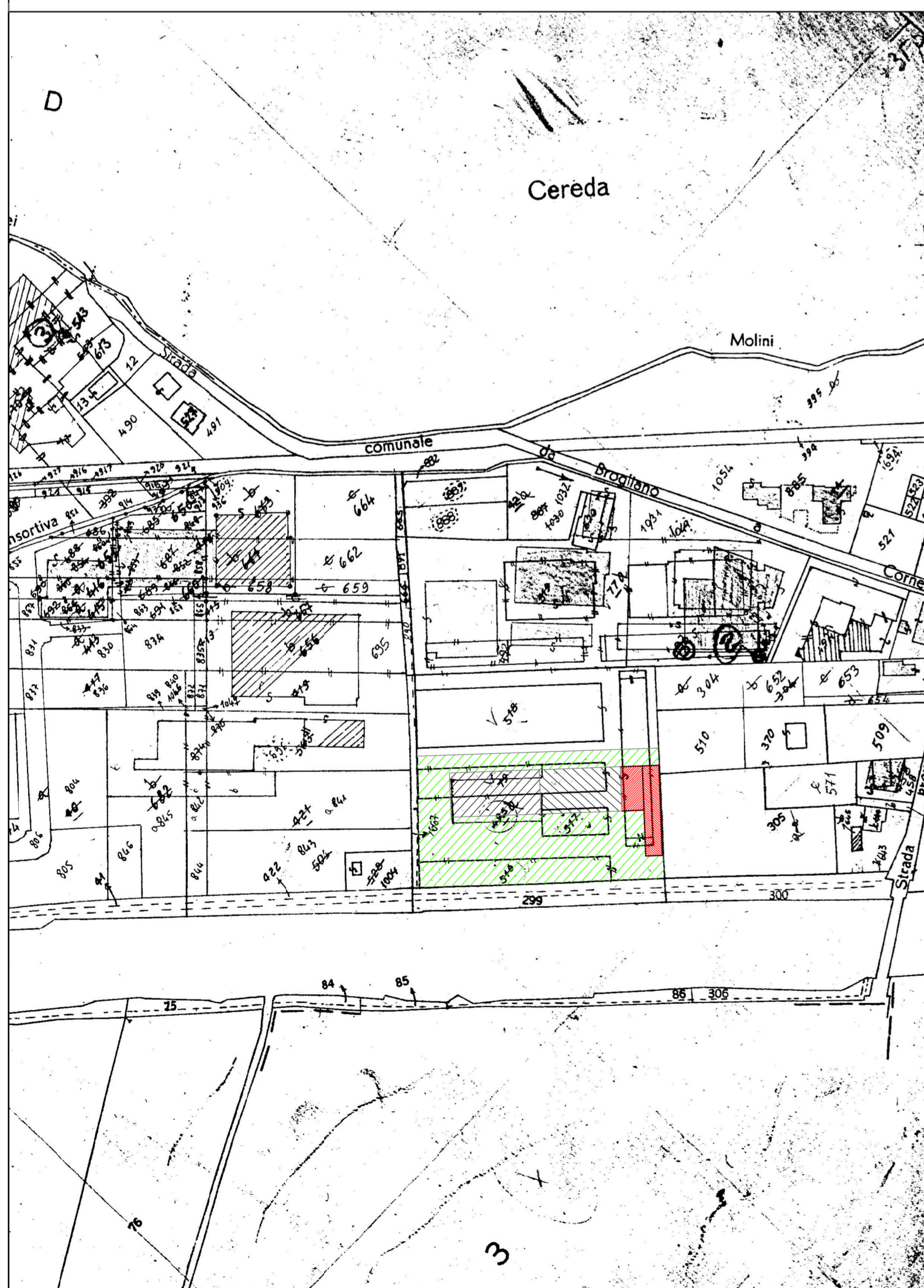
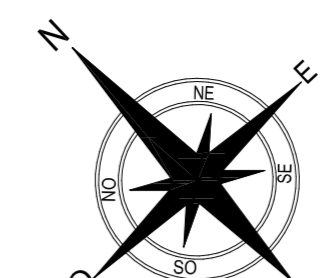
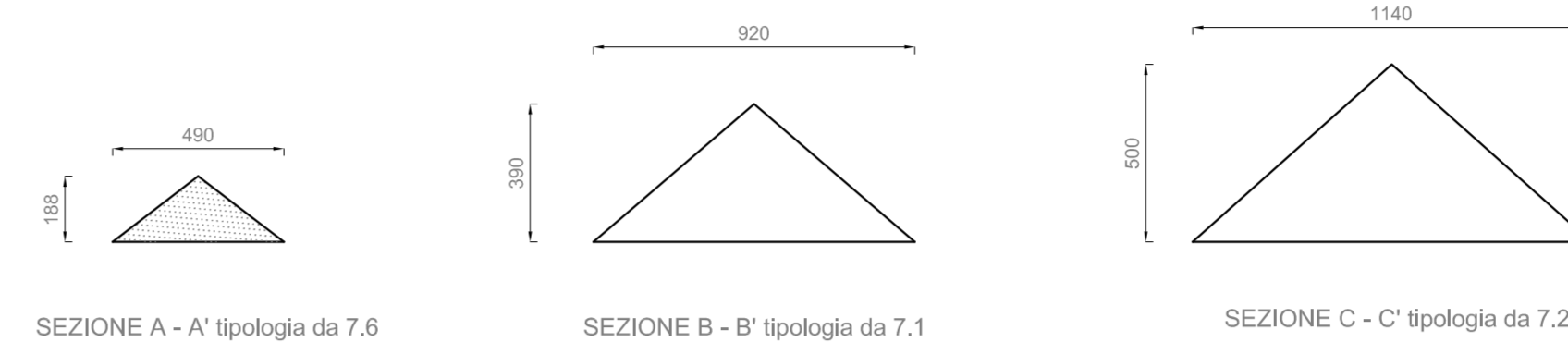
LEGENDA RETE ACQUE BIANCHE

- POZZETTO PLUVIALE
- POZZETTO DI RACCORDO ISPEZIONABILE
- POZZO PERDENTE
- LINEA diam. 16

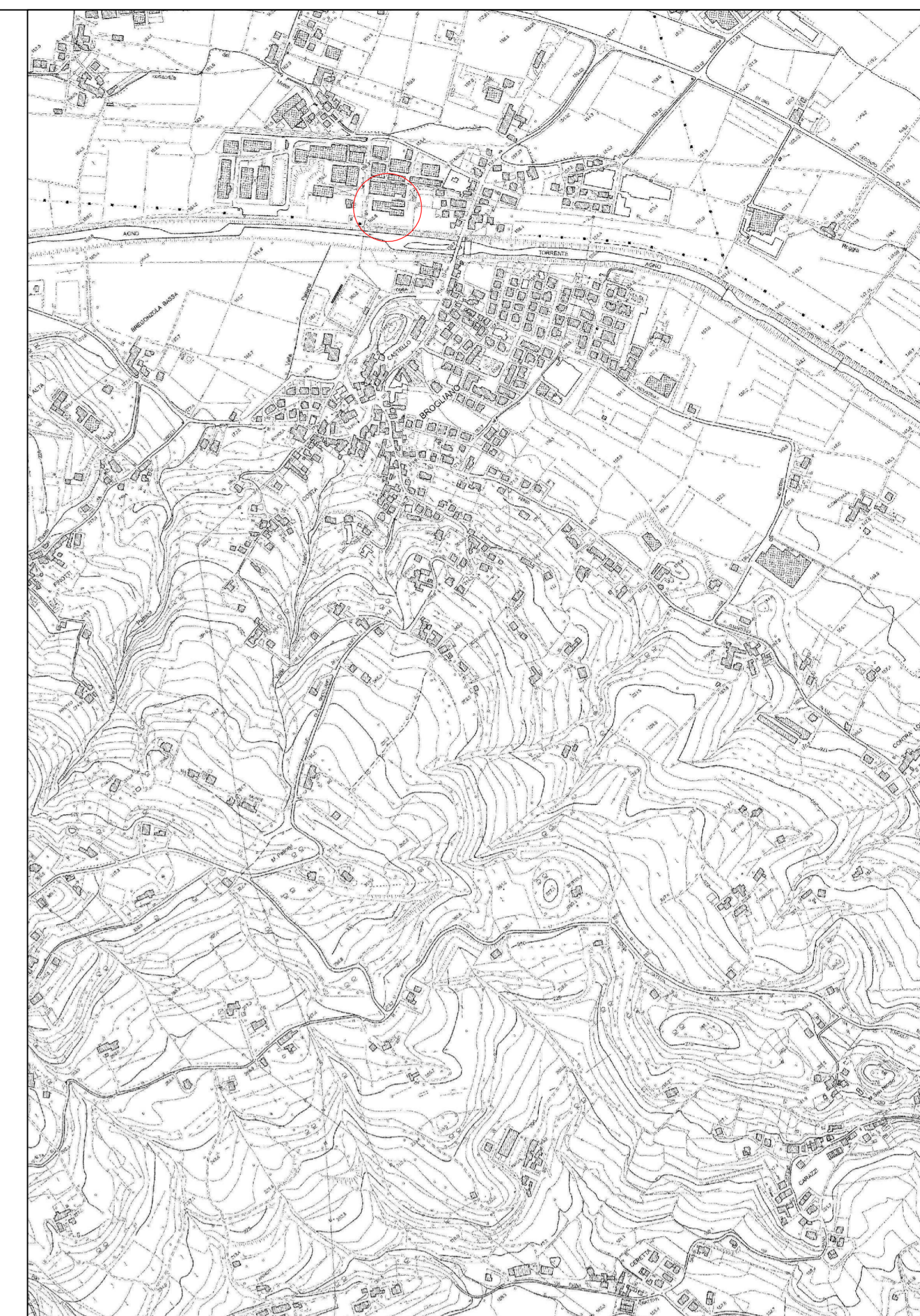
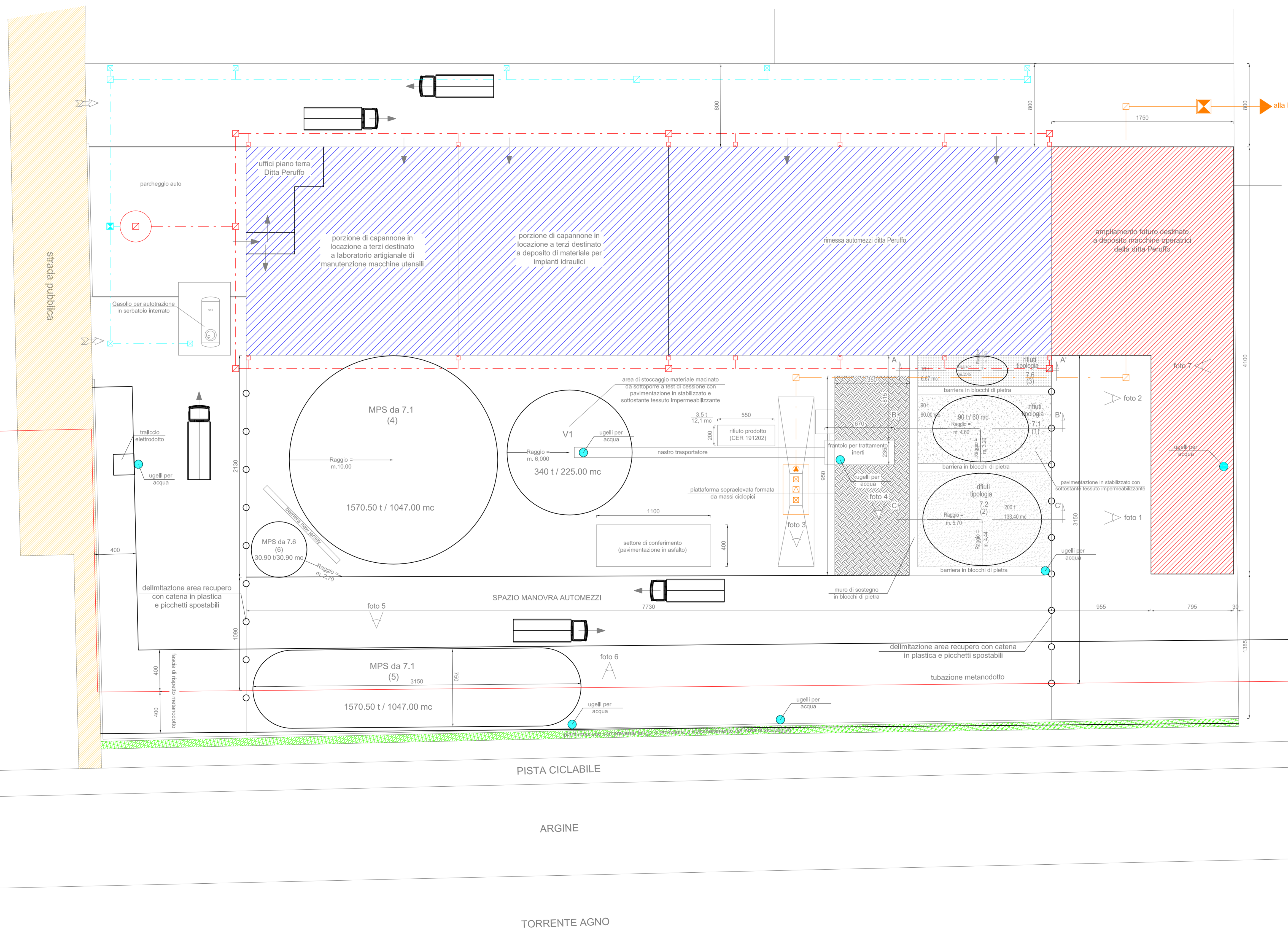
LEGENDA RETE ACQUE DILAVAMENTO SUPERFICI LAVORAZIONE INERTI

- CADITOIA
- POZZETTO DI RACCORDO ISPEZIONABILE
- PASSO UOMO PER ISPEZIONE
- SISTEMA DI SOLLEVAMENTO CON POMPE ADESCANTI
- VASCA TRATTAMENTO ACQUE REFLUE DI DILAVAMENTO CON IMPIANTO DI SEDIMENTAZIONE IN CONTINUO (VOLUME DI SEPARAZIONE PIU' VOLUME DI SEDIMENTAZIONE)

- POZZETTO DISOLEATORE
- LINEA DI CONVOGLIO



PLANIMETRIA R. 1:2000



COROGRAFIA SCALA 1:10000

TABELLE RIEPILOGATIVE
TABELLA RIFIUTI IN INGRESSO

Tipologia rifiuti o mps	Riferimento (n. del cumulo)	Dimensioni (lung.- larg. - h)	m ³	tonnellate
Rifiuti tip. 7.1 (CER 101311, 170101, 170102, 170103, 170902, 170107, 170904, 200301)	Cumulo 1	Cono raggi 3.20-4.60 m; h: 3.9 m	60	90
Rifiuti tip. 7.2 (CER 010408, 010410, 010413)	Cumulo 2	Cono raggi: 5.70-4.44 m; h: 5 m	133.4	200
Rifiuti tip. 7.6 (CER 170302)	Cumulo 3	Cono raggi: 1.40-2.45 m; h: 1.9 m	6.67	10
Totale			200	300

TABELLA MPS

Tipologia rifiuti o mps	Riferimento (n. del cumulo)	Dimensioni (lung.- larg. - h)	m ³	tonnellate
MPS da tip. 7.1	Cumulo 4	Cono raggio 10 m; h: 10 m	1047	1570.5
MPS da tip. 7.1	Cumulo 5	Larg. 3.50 m; Lung. 31.50 m; h: 10 m	1047	1570.5
MPS da tip. 7.6	Cumulo 6	Cono raggio: 2.7 m; h: 2.7 m	20.6	30.09
Totale			2114.6	3171.09

TABELLA RIFIUTI PRODOTTI

Rifiuti prodotti	riferimento	Dimensioni (lung.- larg. - h)	m ³ totali	Tonnellate totali
CER 191202	Rifiuto prodotto (cer 191202)	5.5x2x1.1	12.1	3.5
Totale			12.1	3.5