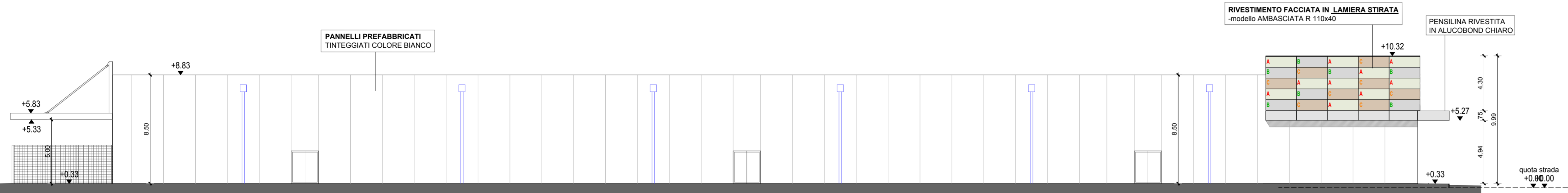
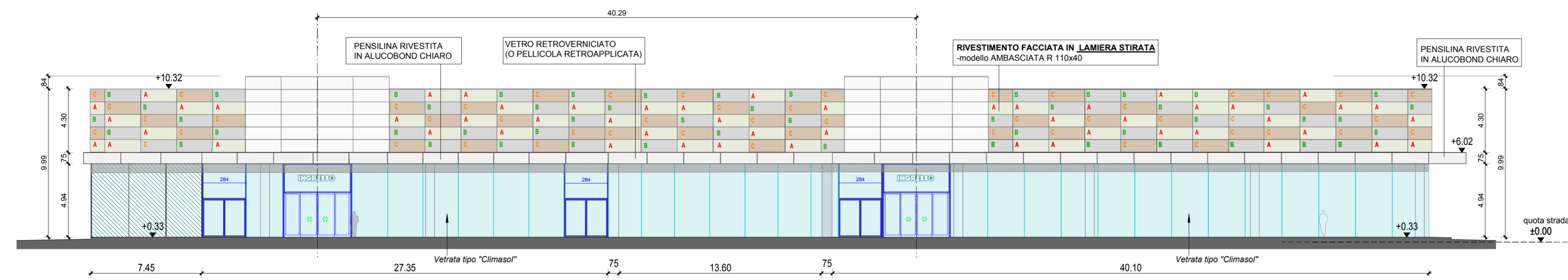


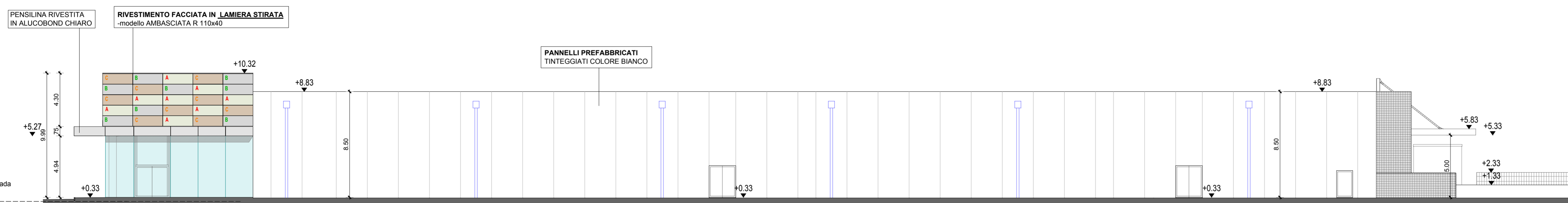
PROSPETTO SUD-EST - SCALA 1:200



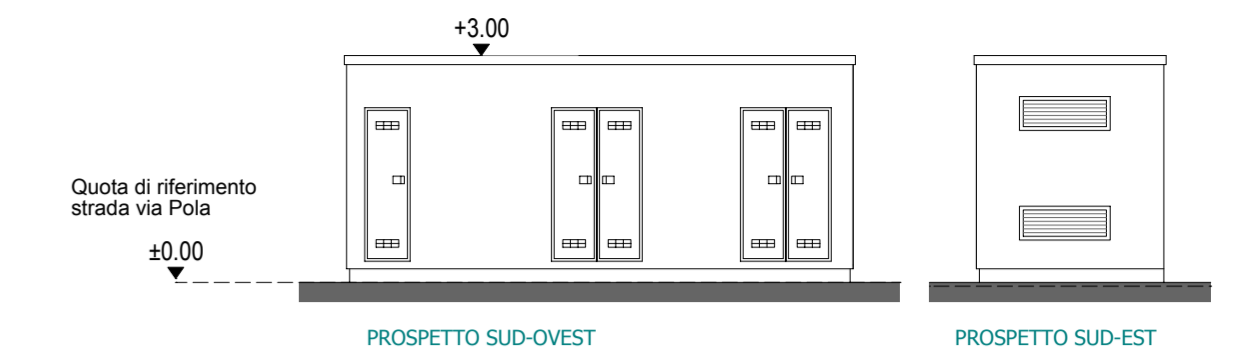
PROSPETTO NORD-EST - SCALA 1:200



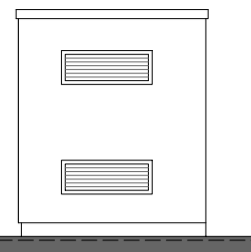
PROSPETTO NORD-OVEST - SCALA 1:200



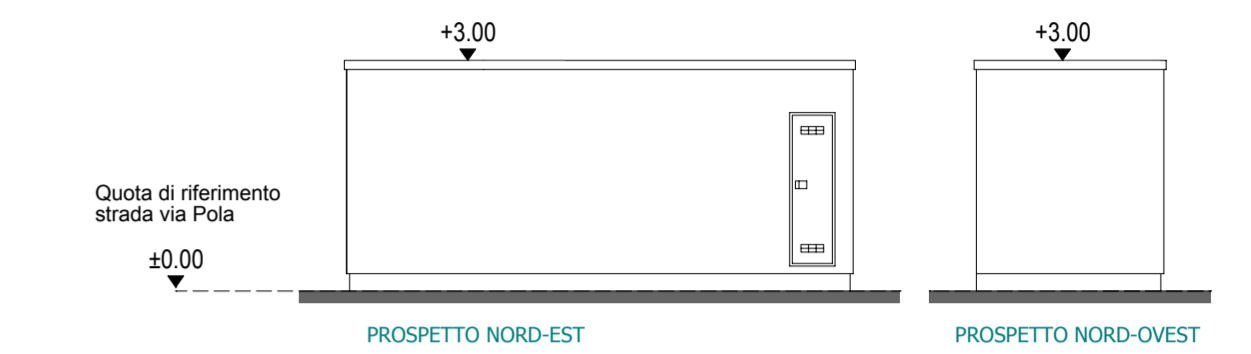
PROSPETTO SUD-OVEST - SCALA 1:200



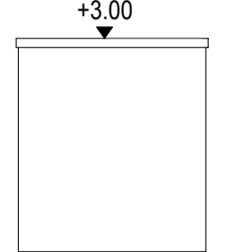
PROSPETTO SUD-OVEST



PROSPETTO SUD-EST



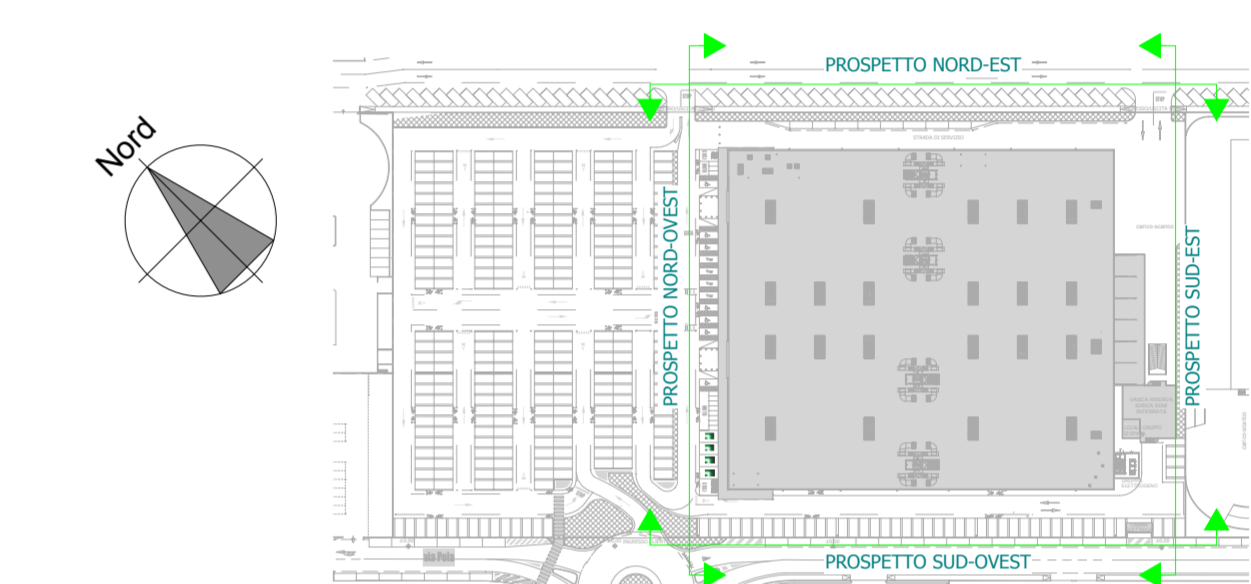
PROSPETTO NORD-EST



PROSPETTO NORD-OVEST

CABINA ELETTRICA  
SCALA 1:100

PIANTA CHIAVE - SCALA 1:2000



INIZIATIVE INDUSTRIALI S.p.A.

COMUNE DI TORRI DI QUARTESOLO

COSTRUZIONE DI UN EDIFICIO AD USO COMMERCIALE  
CON RELATIVE RECINZIONI E PASSI CARRAI  
IN VIA POLA DENOMINATO EDIFICIO "A"

OGGETTO: <b>PROSPETTI</b>		TAV. N. <b>05</b>
SCALA: 1:200-1:100		DATA: Maggio 2019
FILE: 16/03-pb374		CALC. C.A.
COMMITTENTE:	PROGETTISTA:	DIR. LAVORI: