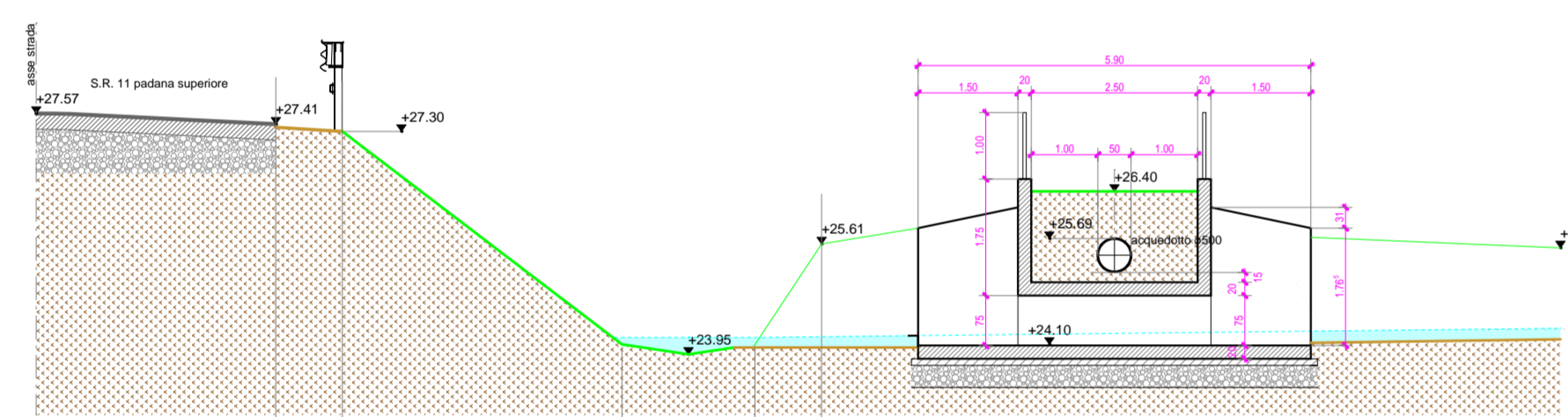
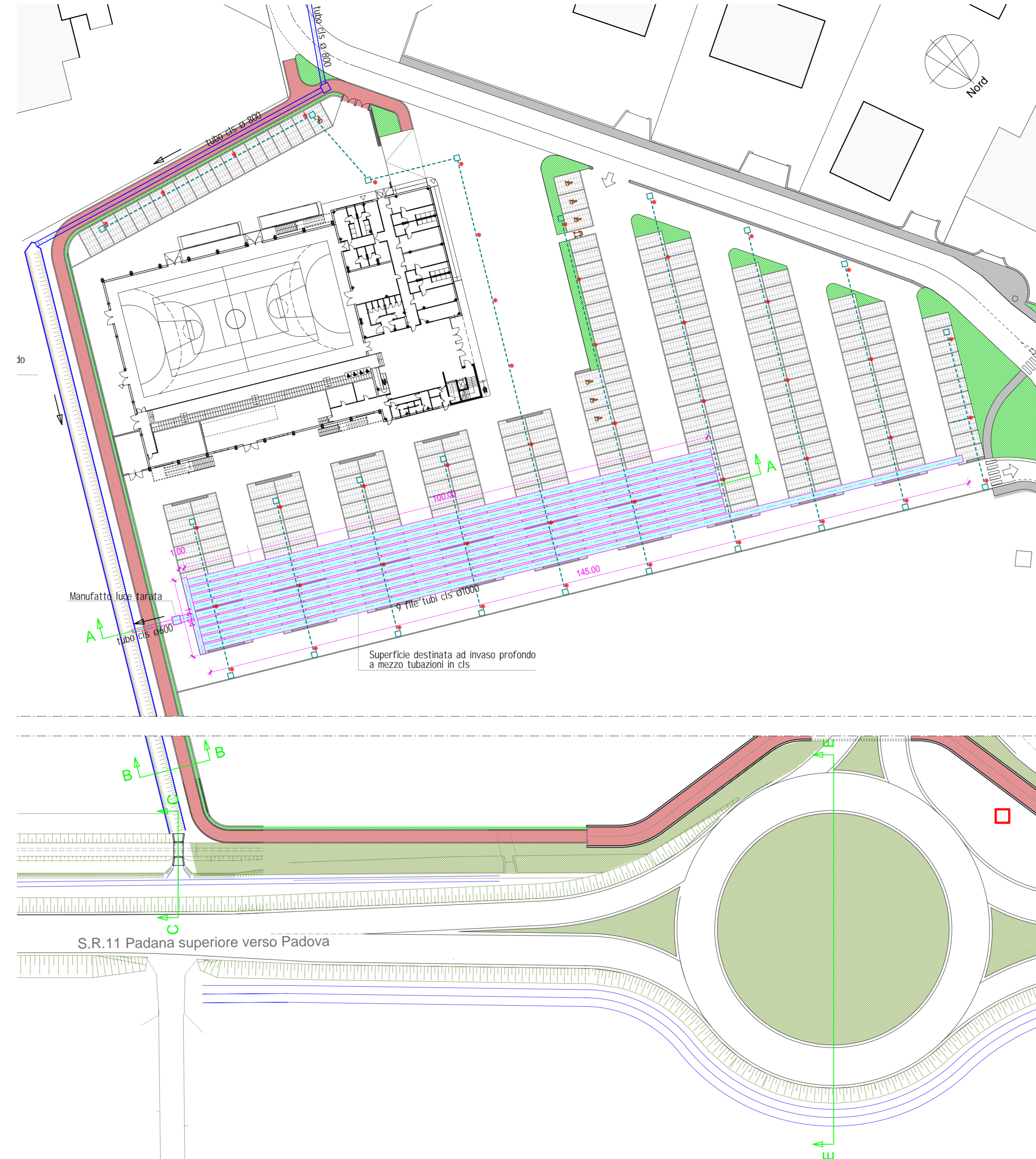


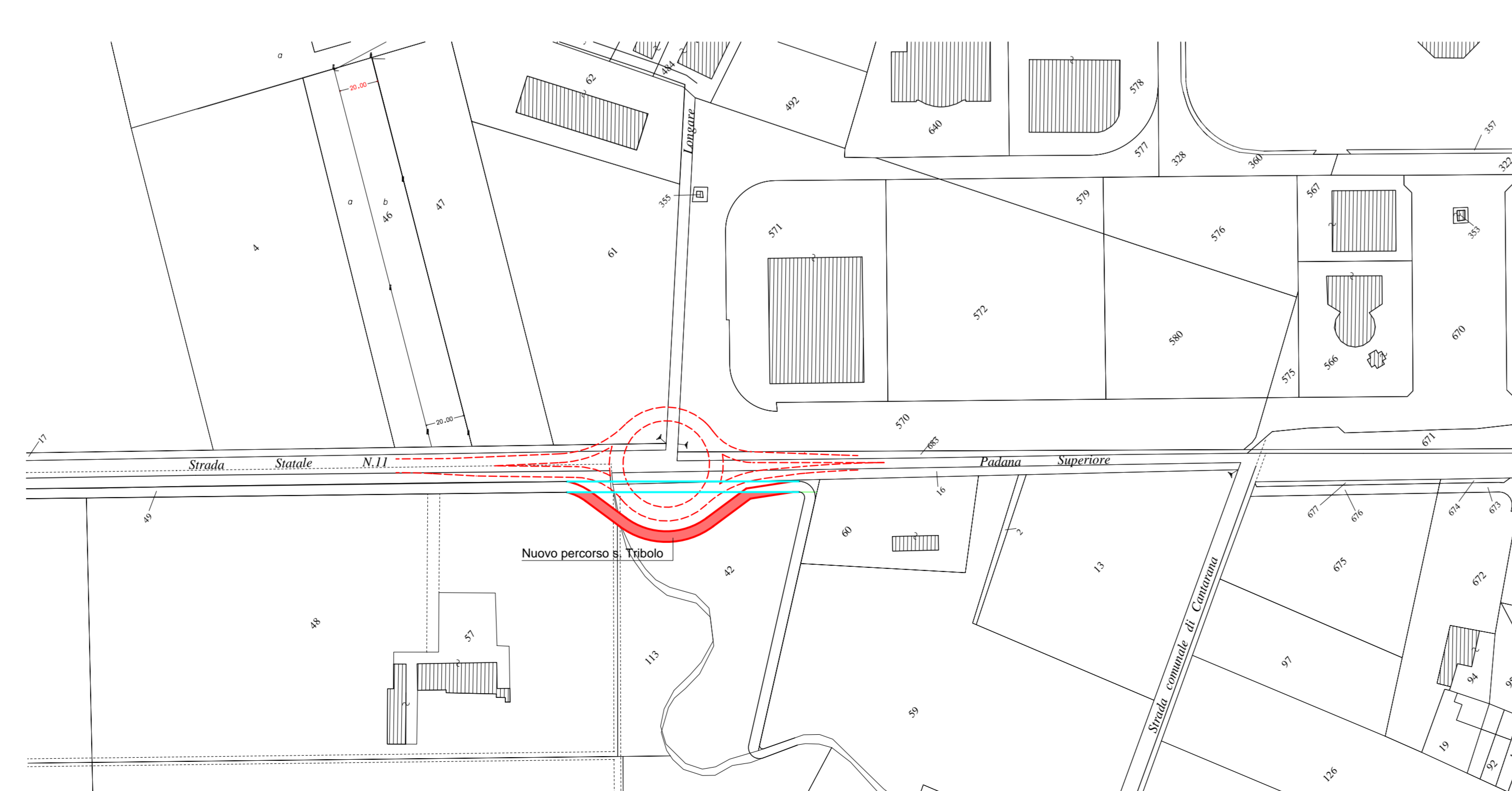
PIANTA scala 1:100



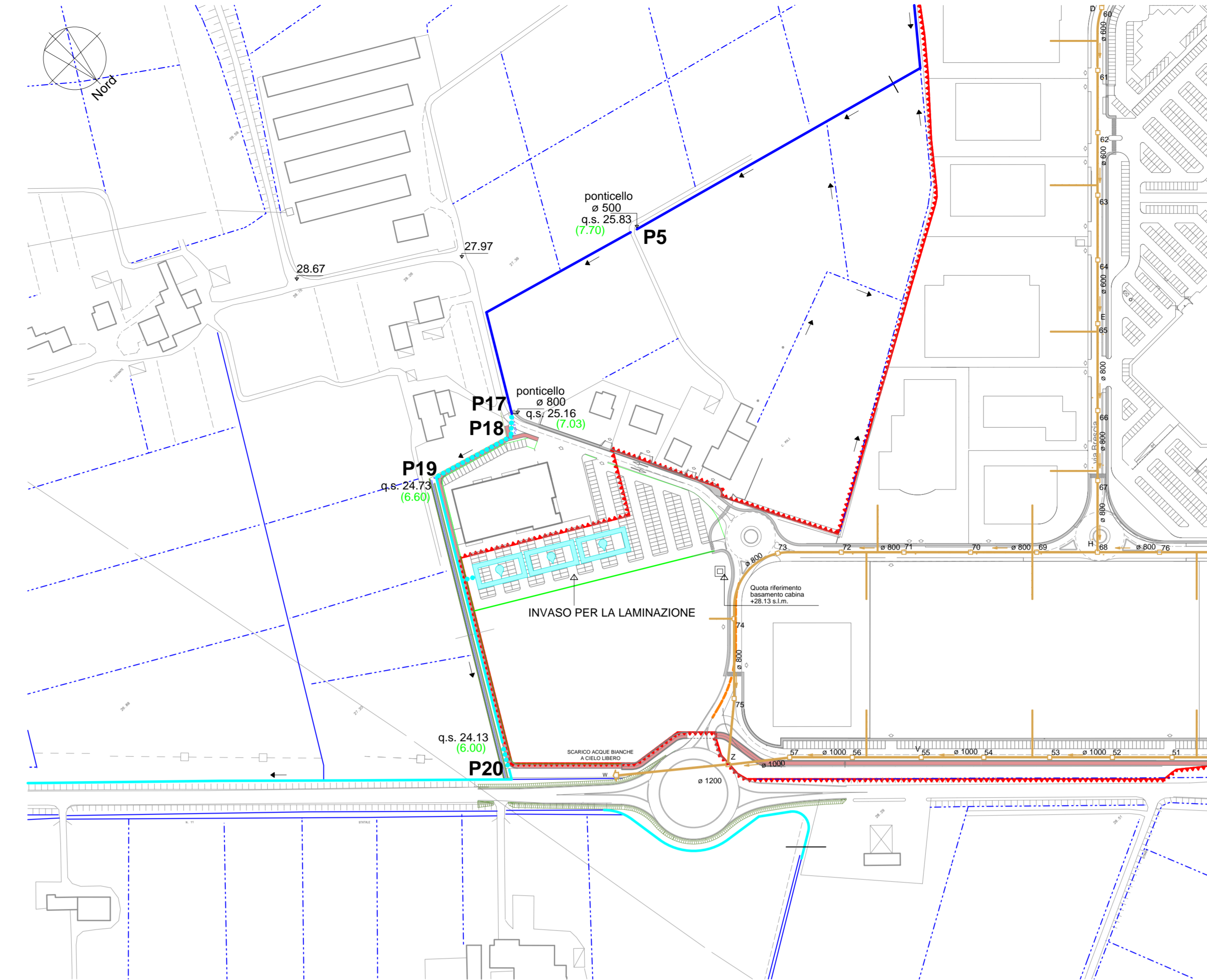
SEZ. C-C MANUFATTO PER SOTTOPASSAGGIO ACQUEDOTTO scala 1:100



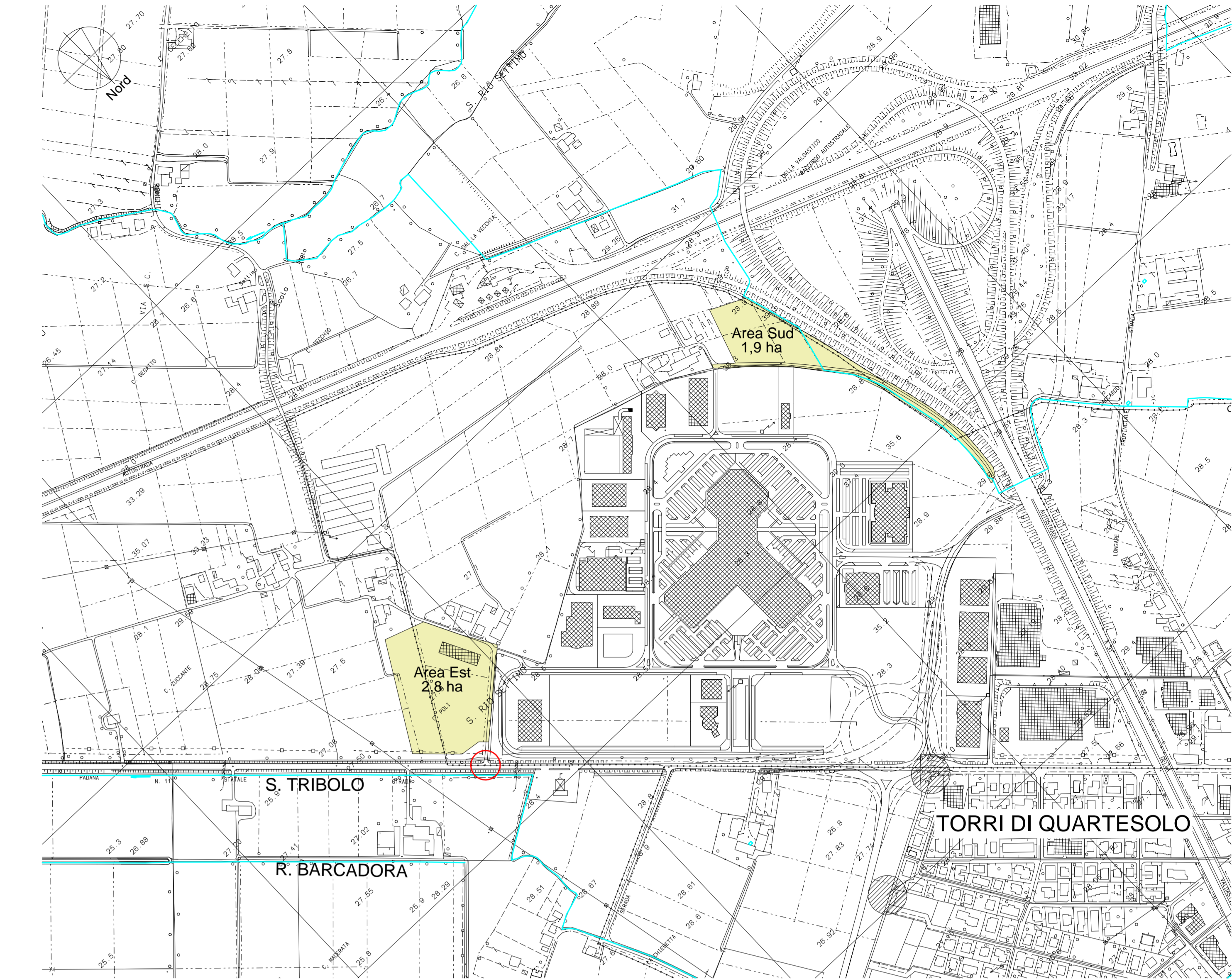
PLANIMETRIA SCALA 1:500



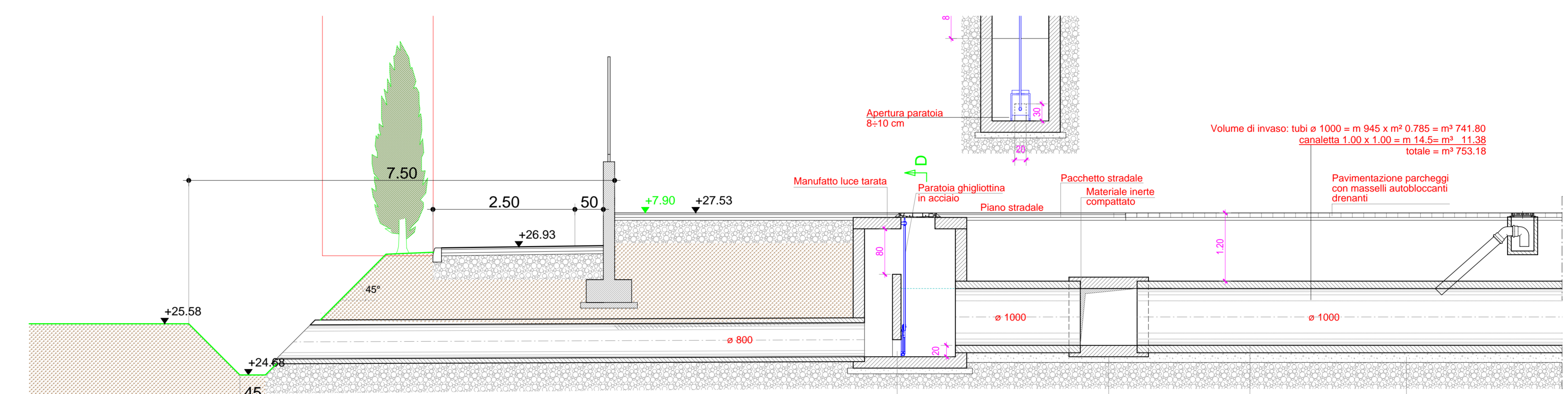
ESTRATTO CATASTALE SCALA 1:2000



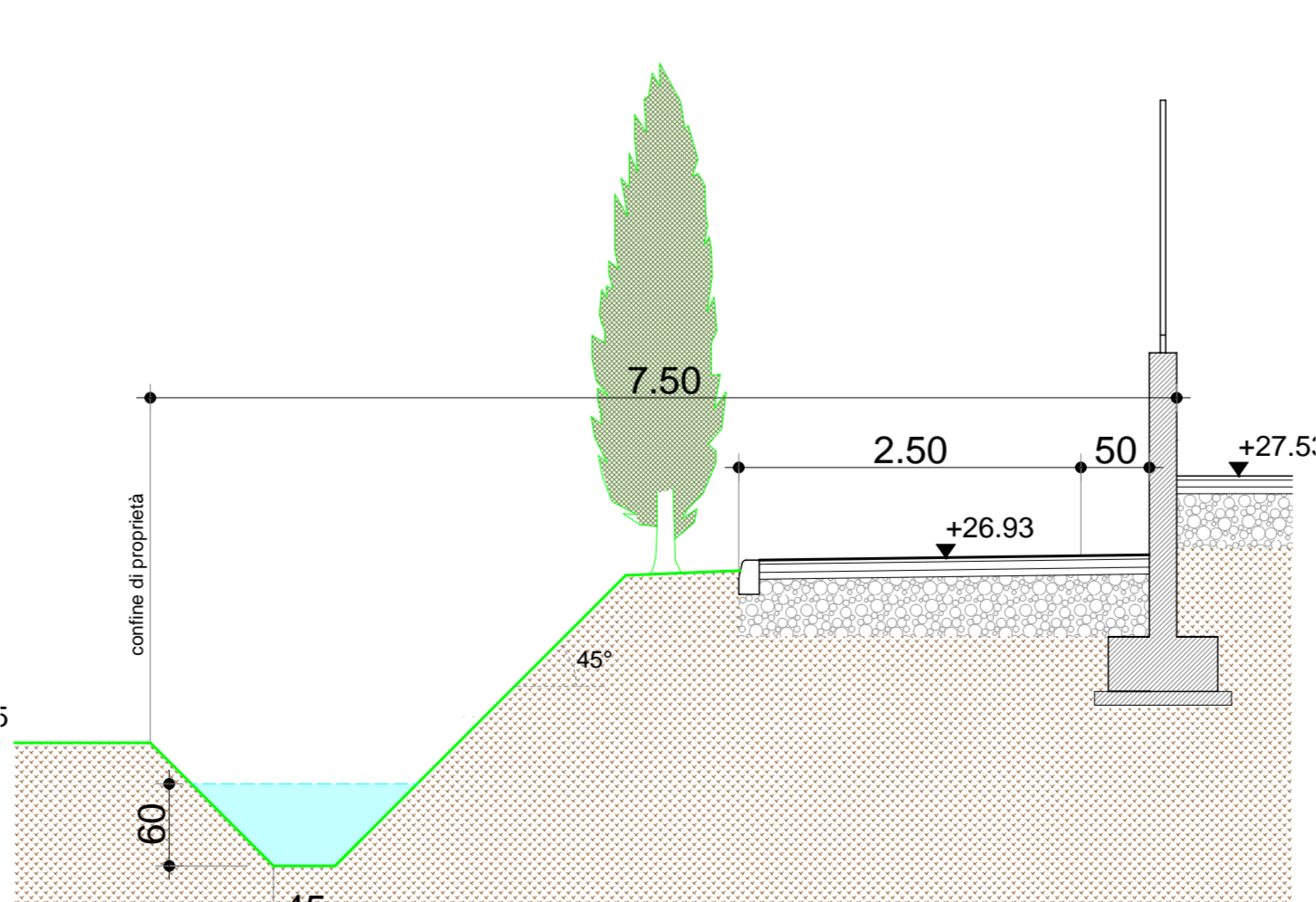
PLANIMETRIA SCALA 1:2000



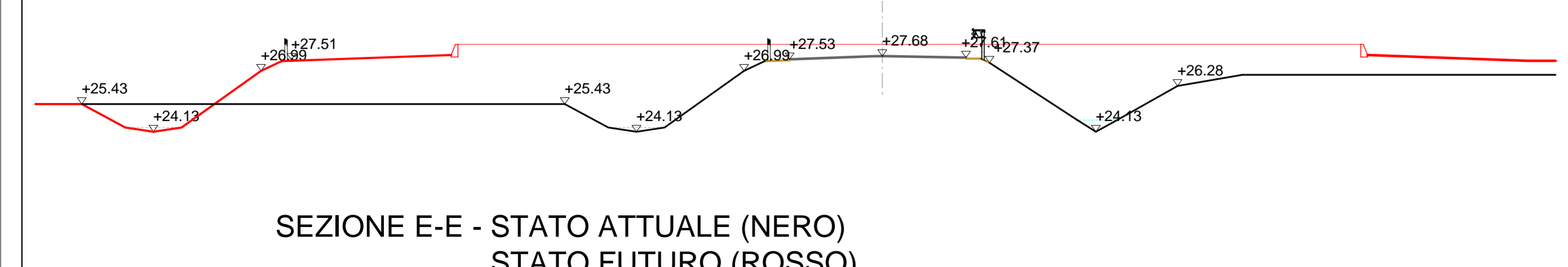
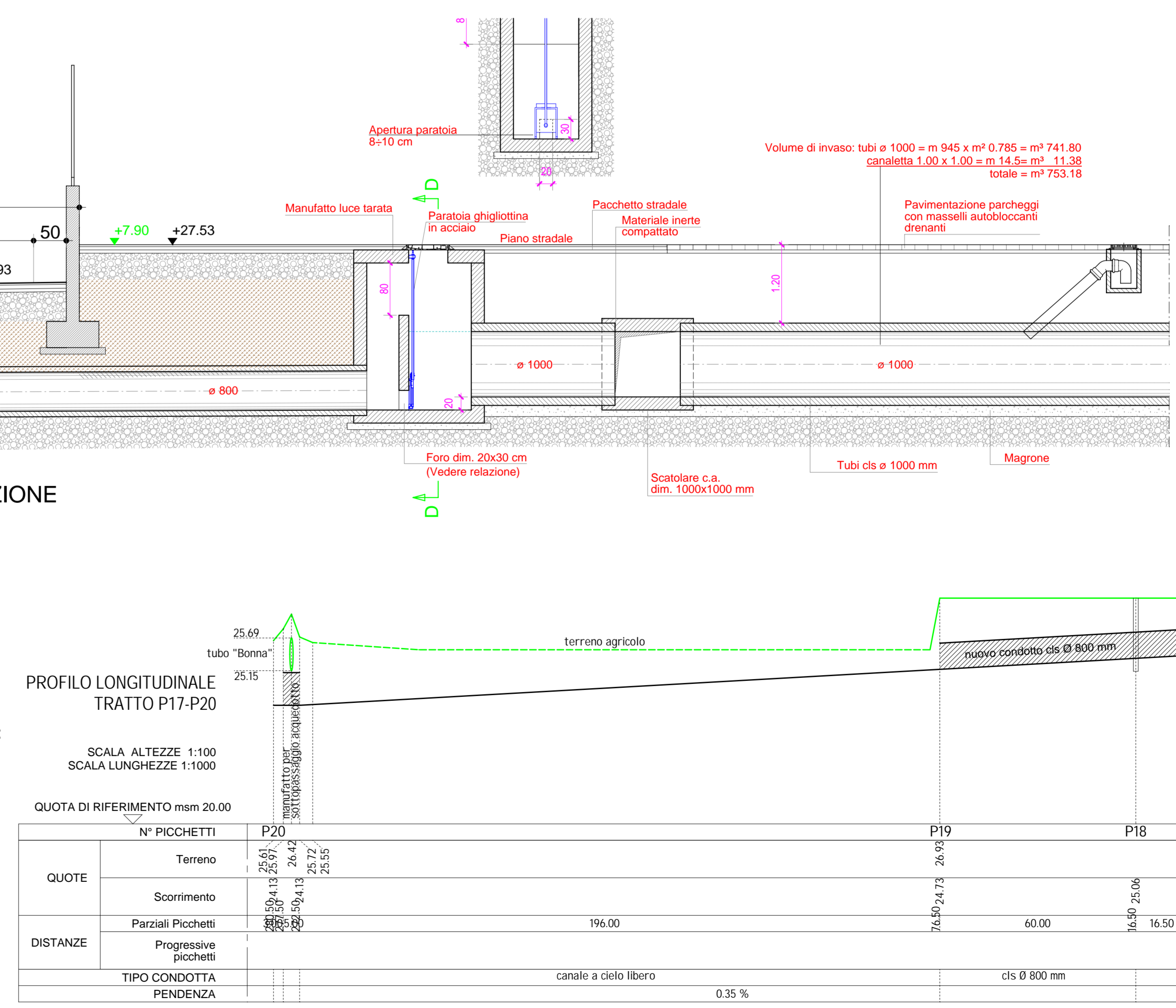
PLANIMETRIA SCALA 1:5000



SEZIONE A-A BACINO DI LAMINAZIONE



SEZIONE B-B



SEZIONE E-E - STATO ATTUALE (NERO) STATO FUTURO (ROSSO)

COMUNE DI TORRI DI QUARTESOLO PROVINCIA DI VICENZA

STRUMENTO URBANISTICO ATTUATIVO - S.U.A.

**LOTTIZZAZIONE INIZIATIVE INDUSTRIALI**

DITTA PROPRIETARIA: INIZIATIVE INDUSTRIALI S.P.A.

DITTA PROPRIETARIA: IMMOBILIARE POLICENTROTORRI S.P.A.

DITTA PROPRIETARIA: INCOS ITALIA S.P.A.

DITTA PROPRIETARIA: VALBRUNA HOLDING S.P.A.

PROGETTISTA:

DESCRIZIONE: ZONA D1 COMPRESA TRA S.R. 11-A4 e A31 PIANO ESECUTIVO CONFERMATO DA COMPLETARE S.U.A. LOTTEZZAZIONE INIZIATIVE INDUSTRIALI

INTERVENTI DI MITIGAZIONE IDRALICA Progetto esecutivo Area Est - Invaso per laminazione portate di pioggia

DATA: Dicembre 2007 REV.: DATA: RIFERIMENTI ELABORATO: FILE: 358.pri-pb93 TAVOLA: 9

SCALA: 1:500/1:100/1:50

Allegato 9

INTERVENTO 8

QUESTO DISEGNO POSSIODE E MANTIENE TUTTE LE PROPRIETA' E I DIRITTI DI LEGGE