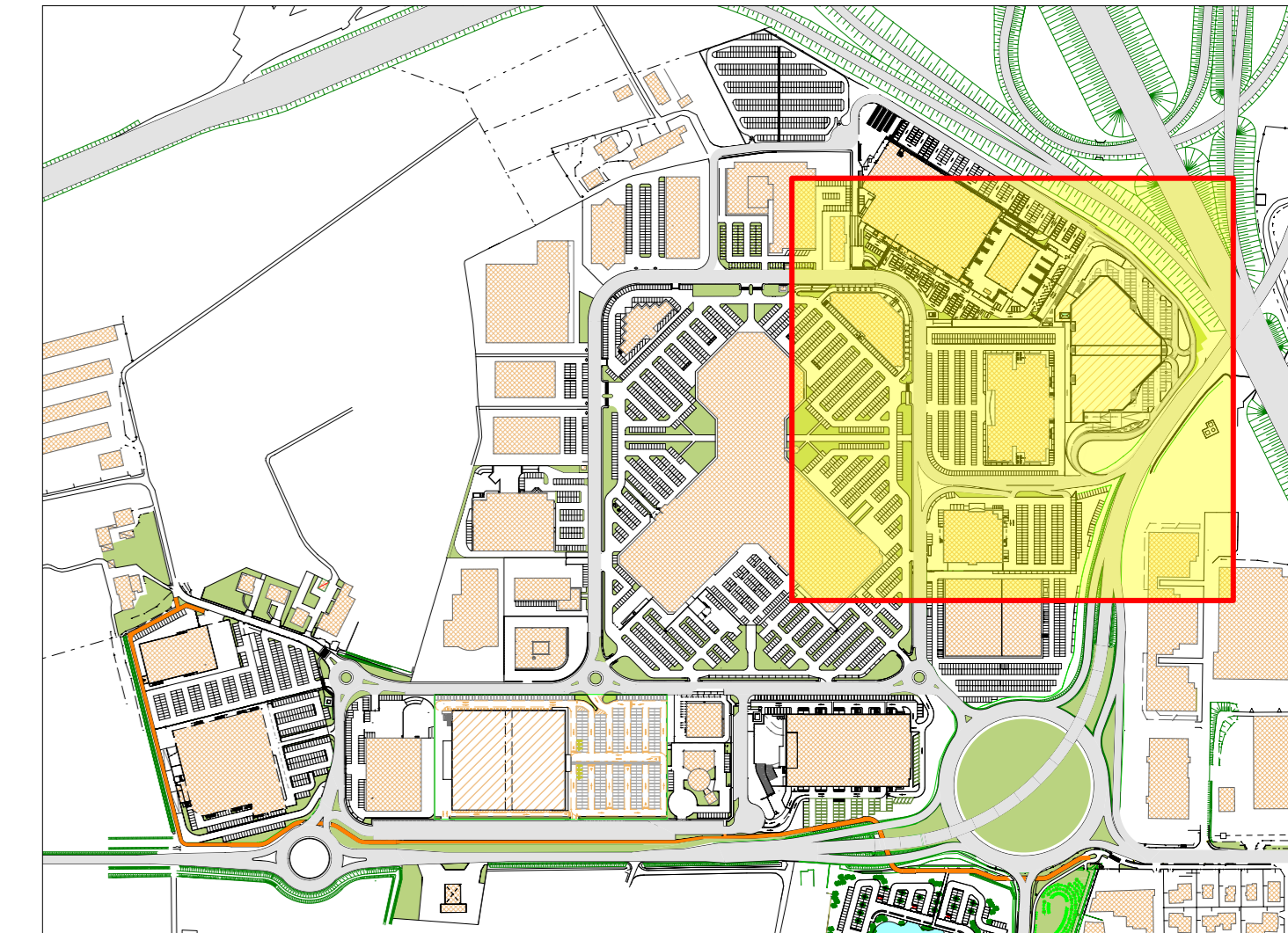


PIANTA CHIAVE



REGIONE DEL VENETO      PROVINCIA DI VICENZA      COMUNE DI TORRI DI QUARTESOLO

VALUTAZIONE IMPATTO AMBIENTALE EDIFICI A-E PARCO COMMERCIALE "LE PIRAMIDI"

D.Lgs. 3 Aprile 2006 n. 152 e ss.mm.ii.  
Legge Regionale del Veneto 18 Febbraio 2016 n. 4



ELABORATI PROGETTUALI  
S.U.A. "LOTTIZZAZIONE INIZIATIVE INDUSTRIALI"

Allegato 37

OGGETTO:	NUOVA VIABILITA' E SEGNALETICA DIRETTRICI DI TRAFFICO - AREA SUD	TAVI N.:	1
SCALA:	1:500-1:2000	DATA:	Luglio 2017
FILE:	22075.pri.pb226		

PROponente:	Progettista:	Redattore V.I.A.:
Iniziative Industriali S.p.A. Via dell'Economia, n. 84 36100 Vicenza (VI) Tel: 0444 267116	Arch. Gaetano Ingui Via dell'Economia, n. 90 36100 Vicenza (VI) Tel: 0444 961818	<b>elena barbato</b> Ingegnere ambientale +39 340 6783707 www.barbatofgma11.com elena.barbato@ingepc.eu Via XX settembre, 84 - 35016 Piazzola sul Brenta-Padova