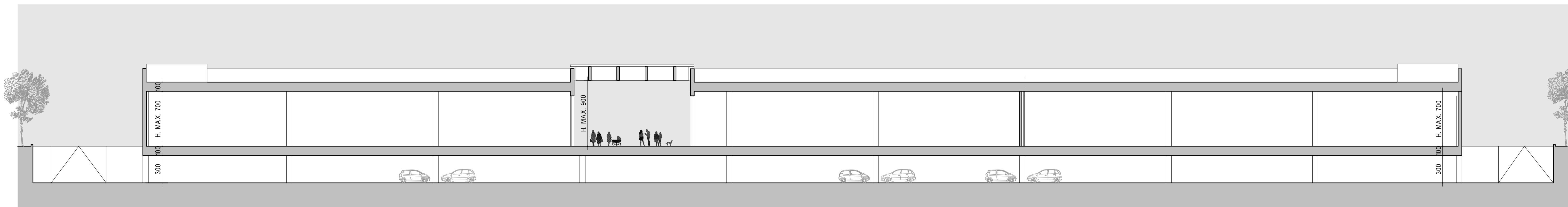
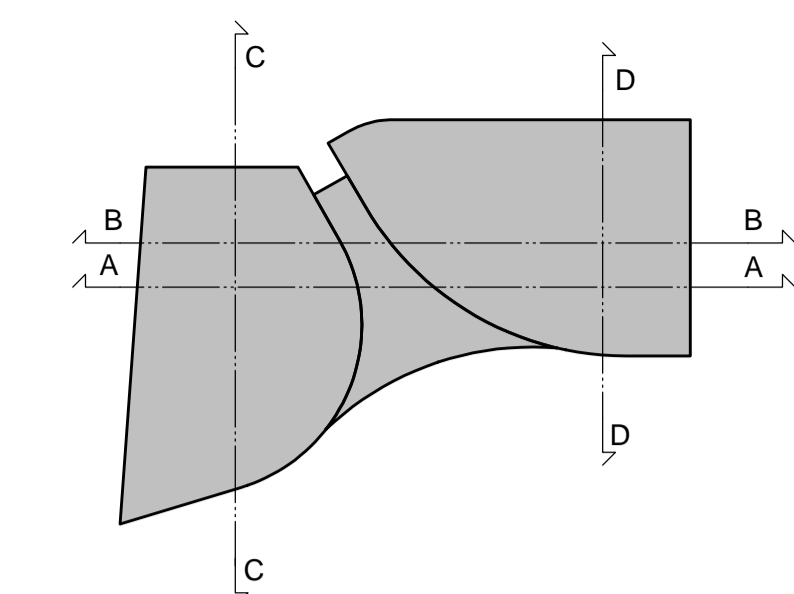
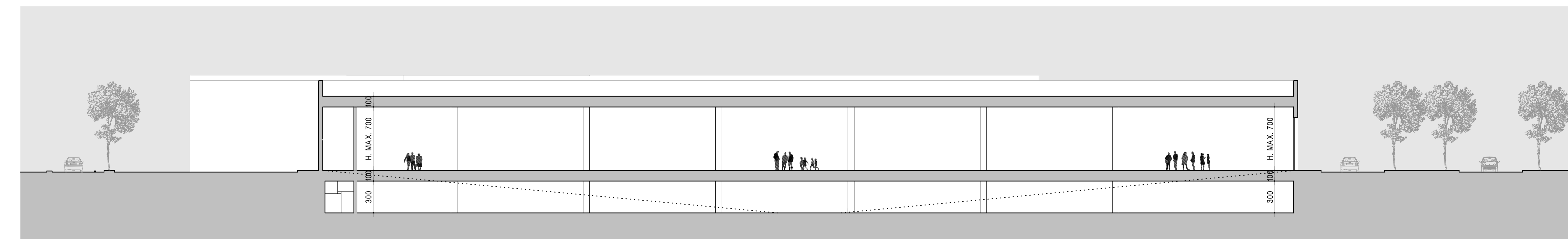


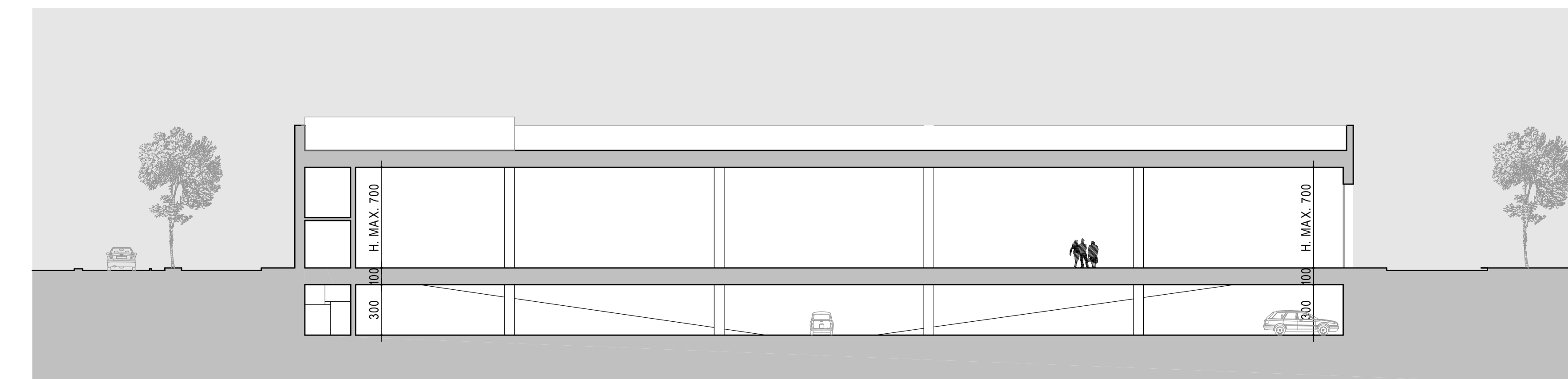
PROGETTO - SEZIONE AA - SCALA 1:200



PROGETTO - SEZIONE BB - SCALA 1:200



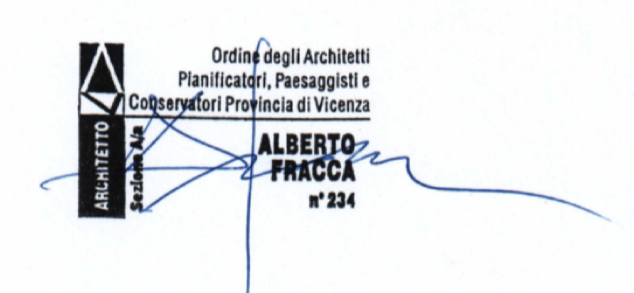
PROGETTO - SEZIONE CC - SCALA 1:200



PROGETTO - SEZIONE DD - SCALA 1:200



SEZIONE PROSPETTICA



arch.
Alberto Fracca
**STUDIO
DI
ARCHITETTURA**

Via G.B. Brocchi 24
36061 Bassano del Grappa
tel. / fax. 0424 522296

**COMUNE DI
BASSANO DEL GRAPPA**

**PROPRIETA':
FINPENGO S.P.A.**

**PROGETTO
RIQUALIFICAZIONE
AREA
VIA CAPITELVECCHIO**

PROGETTO:
ARCH. ALBERTO FRACCA
COLLABORATORE:
ARCH. STEFANO MORONI

PROGETTO
SEZIONI

SCALA : 1:200
DATA : 15/11/2016
AGGIORN. :
FILE : D88PROGETTO-SEZ01