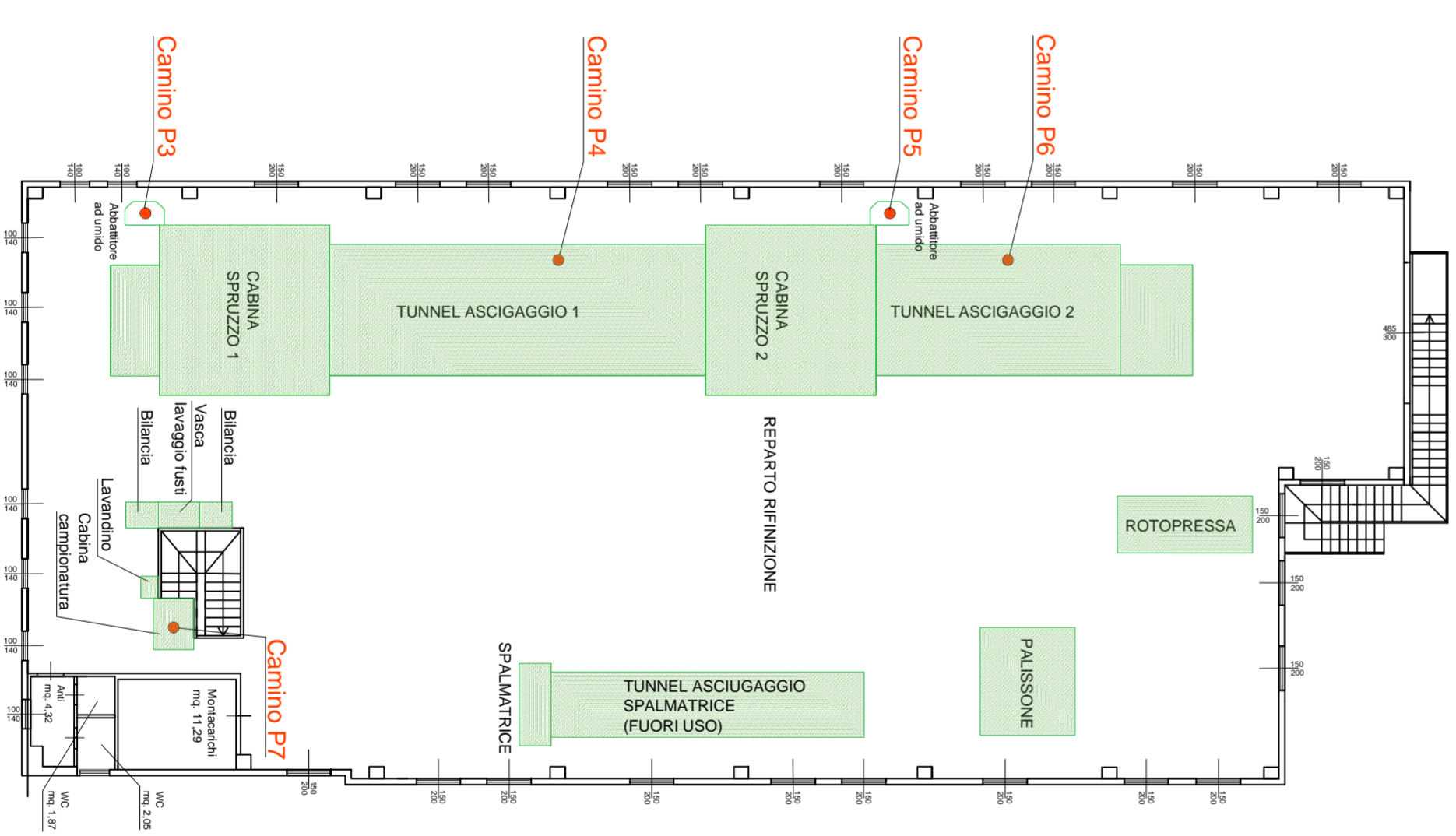


PIANTA PIANO TERRA
Scala 1:200

LEGENDA PUNTI EMISSIONE/CAMINI DI VARIANTE (da autorizzare)

Denominazione 2002	Nuove denominazione	H (m)	D (m)	Fase asservita	Sistema di abbattimento	Andamento emissioni
/	P1	12,00	0,20	Conda e riconda	Colonna di assorbimento	Emissione variabile/andamento discontinuo
1	P2-A	7	1,00	Smerigliatura / rasatura	Abbattevole a umido	Emissione variabile/andamento discontinuo
2	P2-B	7	1,00	Smerigliatura / rasatura	Abbattevole a umido	Emissione variabile/andamento discontinuo
3	P3	12,0	0,50x0,80	Rifinitone (cabina 1 spruzzatura)	Abbattevole a umido	Emissione variabile/andamento discontinuo
4	P4	12,0	0,25	Rifinitone (tunnel 1 asciugatura)	/	Emissione variabile/andamento discontinuo
5	P5	12,0	0,50x0,80	Rifinitone (cabina 2 spruzzatura)	Abbattevole a umido	Emissione variabile/andamento discontinuo
6	P6	12,0	0,25	Rifinitone (tunnel 2 asciugatura)	/	Emissione variabile/andamento discontinuo
A3	P7	12,0	0,50	Cabina compenetrata	Filtro a cassette	Emissione variabile/andamento discontinuo
/	P8	7	0,60	Falciaggia, smerigliatura, rasatura, spazzatura	Filtro a maniche	Emissione variabile/andamento discontinuo
A1	S1	9	0,12	Aspirazione bilance conda, riconda e tritura	/	Emissione variabile/andamento discontinuo
/	S2	4,5	0,12	Aspirazione sottotulo rasatura	/	Emissione variabile/andamento discontinuo
/	S3	4,5	0,12	Aspirazione sottotulo rasatura (generatore a melano)	/	Emissione variabile/andamento discontinuo
C1	T1	4,5	0,30	Impianto termico	/	Emissione variabile/andamento discontinuo



PIANTA PIANO PRIMO
Scala 1:200

REGIONE VENETO PROVINCIA DI VICENZA
 COMUNE DI CHIAMPO

VERIFICA DI ASSOGGETTABILITA' A V.I.A.
 ai sensi dell'art. 19 del D.Lgs 152/2006 e ss.mm.ii

Titolo Progetto:
 RICHIESTA DI A.U.A. PER RINNOVO AUTORIZZAZIONE ALLO SCARICO, PER AUTORIZZAZIONE ALLE EMISSIONI IN ATMOSFERA E VARIANTE IMPIANTO

Oggetto:
 Allegato C2
 Pianimetria con indicazione dei punti di emissione
 Stato di progetto

Elaborato: C2 **Fornito:** A1
Scala: 1:200
Data: Luglio 2017

Proprietari:
 Conceria BESCHIN SNC
 di Graziano Beschin & C.
 Via Arzignano, 12/A
 36012 Chiampo (VI)
 Tel. 0444 6524708 - Fax 0444 420112
 e-mail: info@beschinconciasp.it

Timbro e firma:

Redazione progetto:
 STUDIO dott. Ing. Federico MAZZUCATO
 Ingegnere Architetto, Acustica e Geotecnica
 Via G. Rossi, 27
 36075 ALTE DI MONTECCHIO MAGGIORE (VI)
 Tel. 0444-889120 - Fax 0444-487742
 e-mail: federico.mazzucato@inwind.it

Timbro e firma:

Rev. n°	DATA	MODI	REDAZIONE	VERIFICAZIONE	APPROVAZIONE