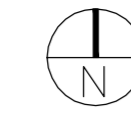


### ESTRATTO DI MAPPA

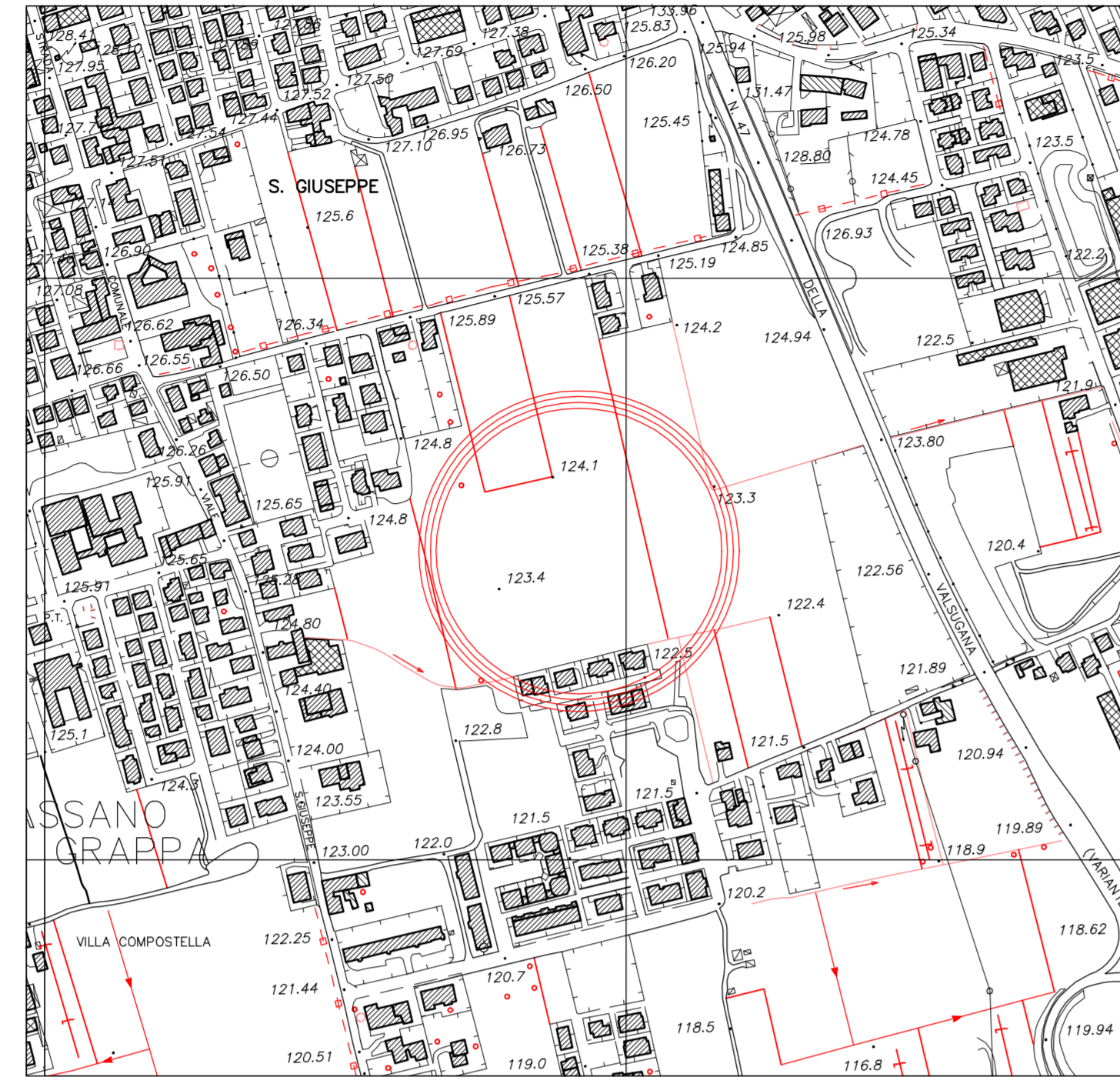
- scala 1:2000 -

Fig. 7 - mapp. 2340-2346-2351-2715-2716-2718-2719-2720

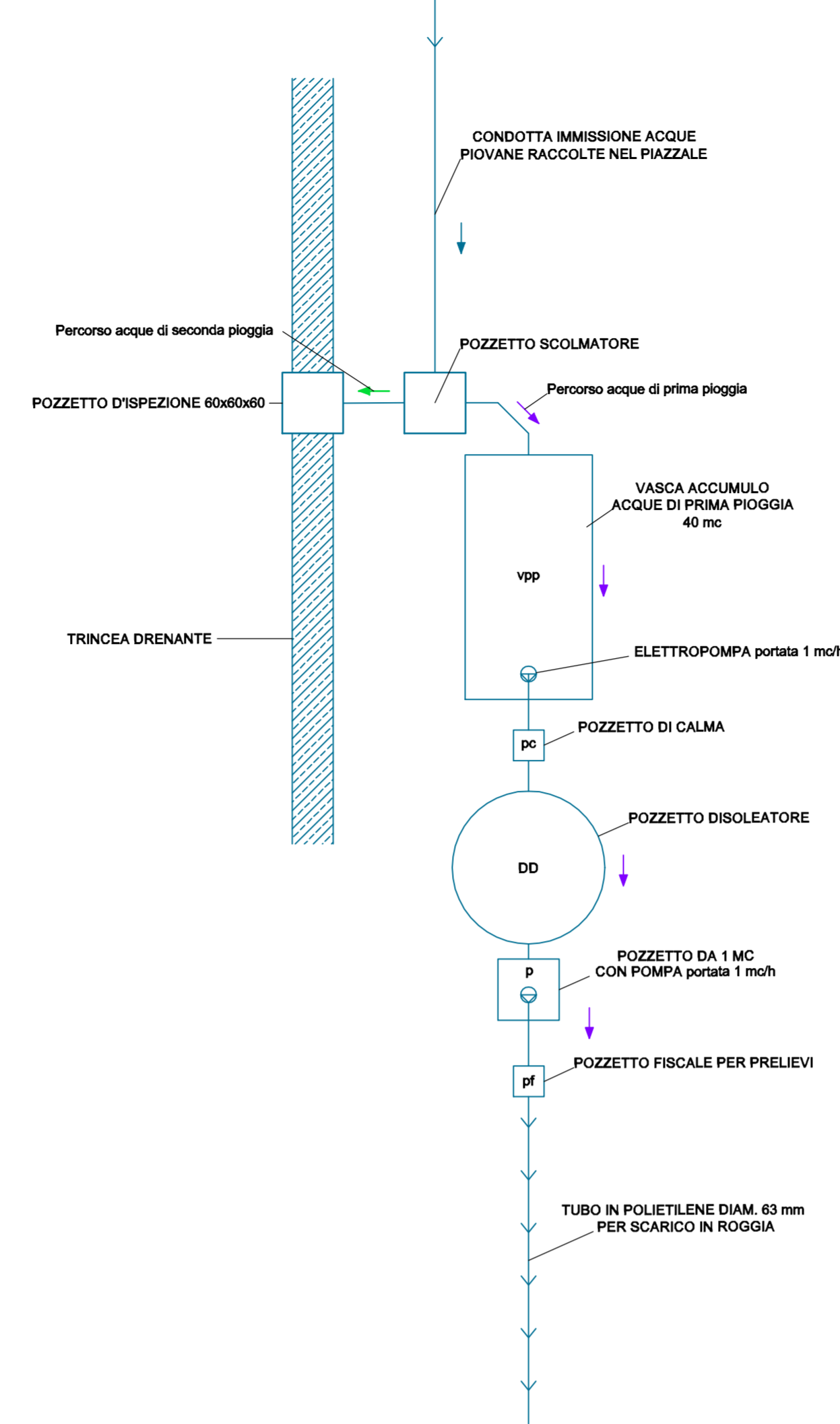


### ESTRATTO DI C.T.R.

- scala 1:5000 -



### SCHEMA IMPIANTO



### LEGENDA FOGNATURA ACQUE BIANCHE:

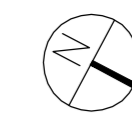
- CONDOTTA PRINCIPALE IN C.A.V. Ø 40 cm
- COLLEGAMENTI - TUBO PVC Ø125 mm
- POZZETTI DI ISPEZIONE ACQUE BIANCHE
- CARITORE
- CANALETTA DI RACCOLTA
- VASCA RACCOLTA ACQUE PRIMA PIOGGIA
- DESABBIATORE - DISOLEATORE
- SUB-IRRIGAZIONE - 200 ml di trincea drenante
- POZZO PERDENTE - diam. 150 prot. utile 5.00 m
- POZZETTO SCOLMATORE
- POZZETTO DI CALMA
- POZZETTO FISCALE
- POZZETTO CON POMPA
- TUBO IN POLIETILENE DIAM. 1" PER SCARICO IN ROGGIA

### LEGENDA FOGNATURA ACQUE NERE:

- FOGNATURA NERA ESISTENTE
- CONDOTTA PRINCIPALE IN PVC Ø 160 mm
- POZZETTI DI INTERFACCIA (TIPO GIRO Ø400 mm)
- POZZETTO POGGI CON SIFONE FIRENZE
- POZZETTI DI ISPEZIONE TIPO KOMPLET
- ALLACCIAMENTO ALLA RETE PUBBLICA

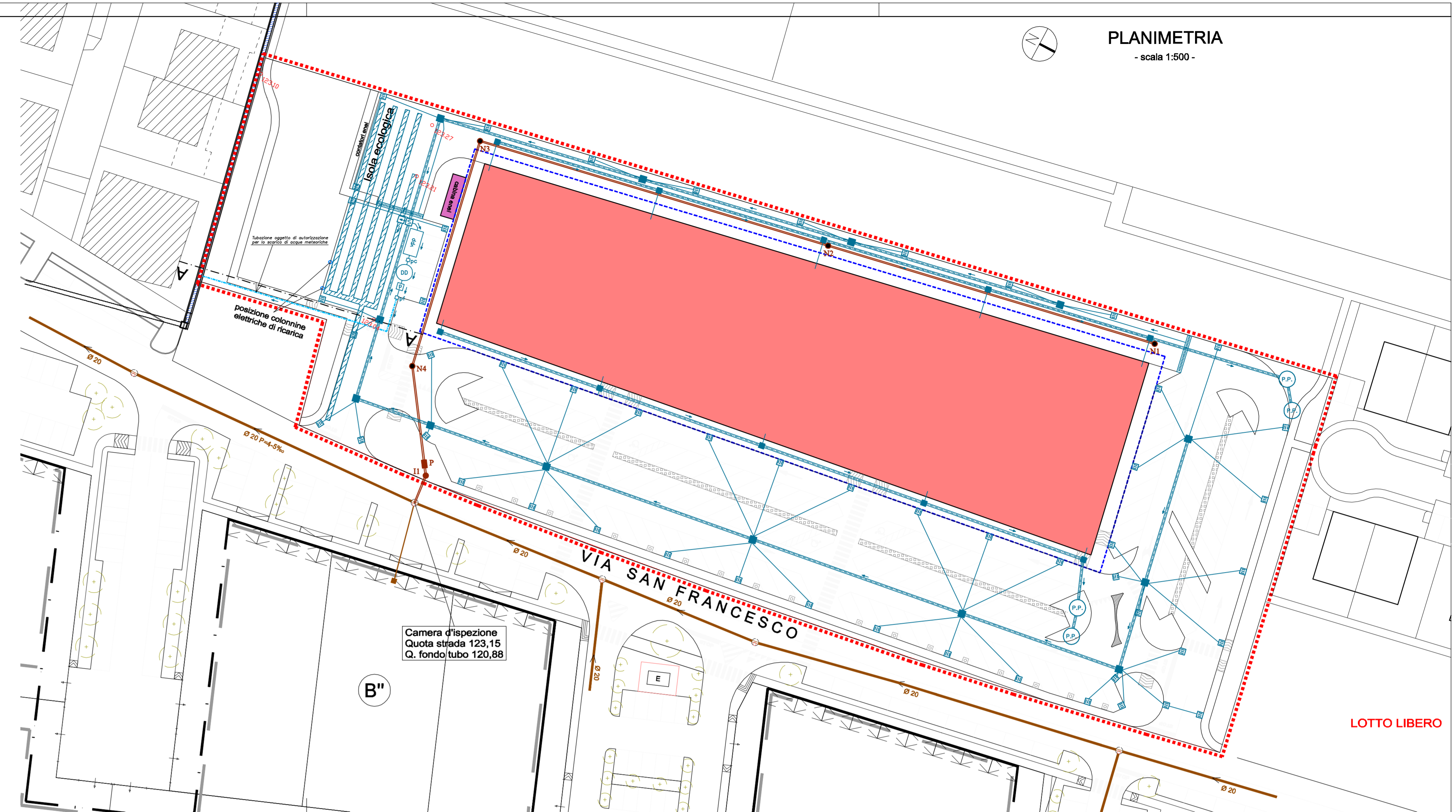
### LEGENDA FOGNATURA NERA ALLACCIAMENTI PRIVATI:

- CONDOTTA PRINCIPALE IN PVC Ø 160 mm
- POZZETTI DI INTERFACCIA (TIPO GIRO Ø400 mm)
- POZZETTO POGGI CON SIFONE FIRENZE
- POZZETTI DI ISPEZIONE TIPO KOMPLET
- ALLACCIAMENTO ALLA RETE PUBBLICA



### PLANIMETRIA

- scala 1:500 -



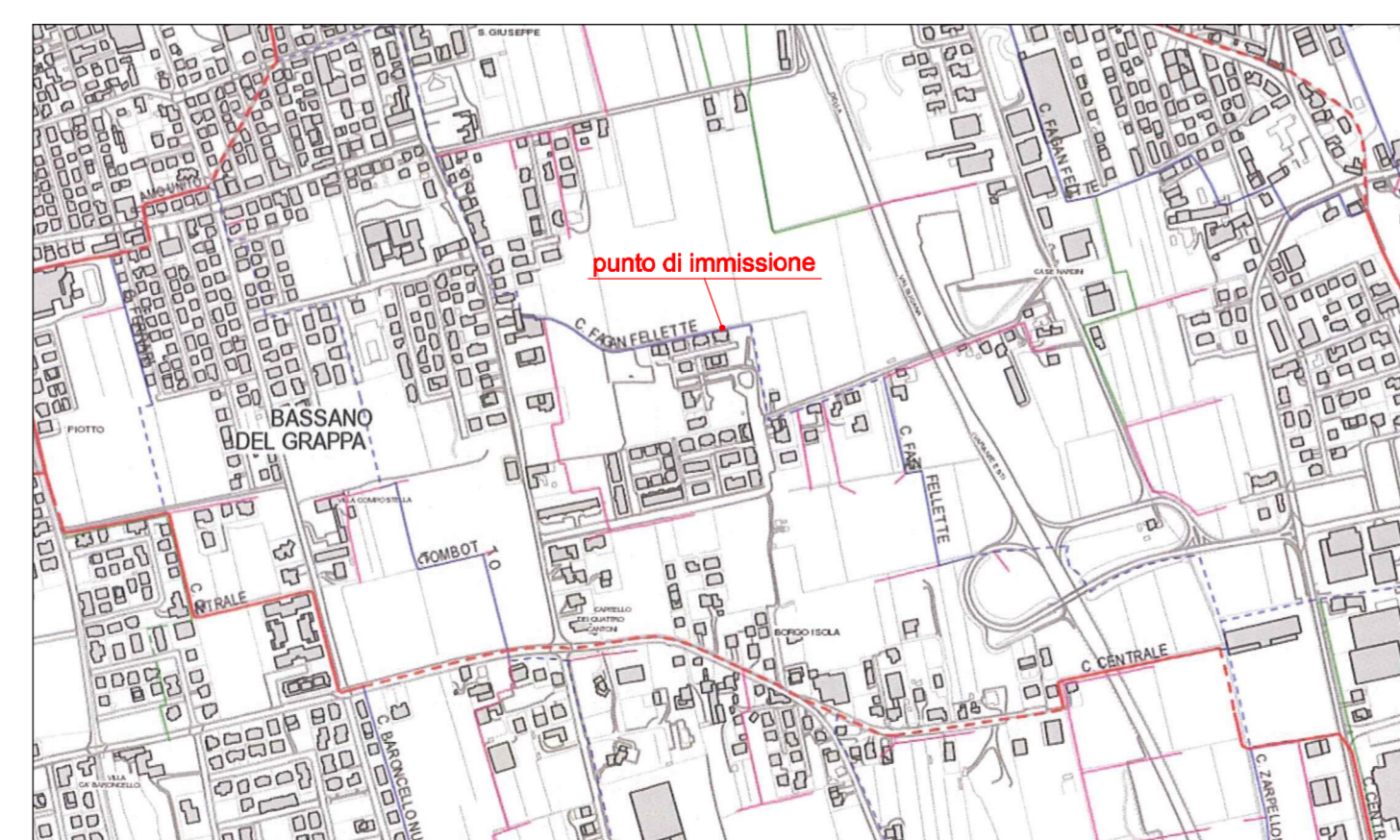
### ESTRATTO DI IGM

- scala 1:25000 -



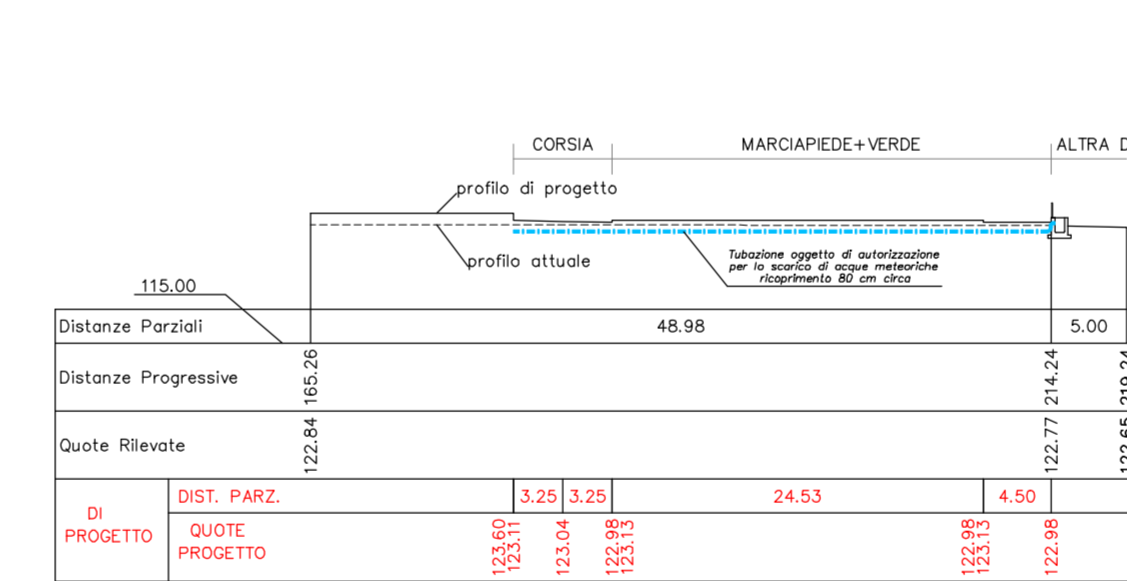
### ESTRATTO CARTOGRAFICO CONSORZIO DI BONIFICA BRENTA

- scala 1:10000 -



### PROFILO A-A

- scala 1:500 -



### Sezione canaletta

- scala 1:20 -

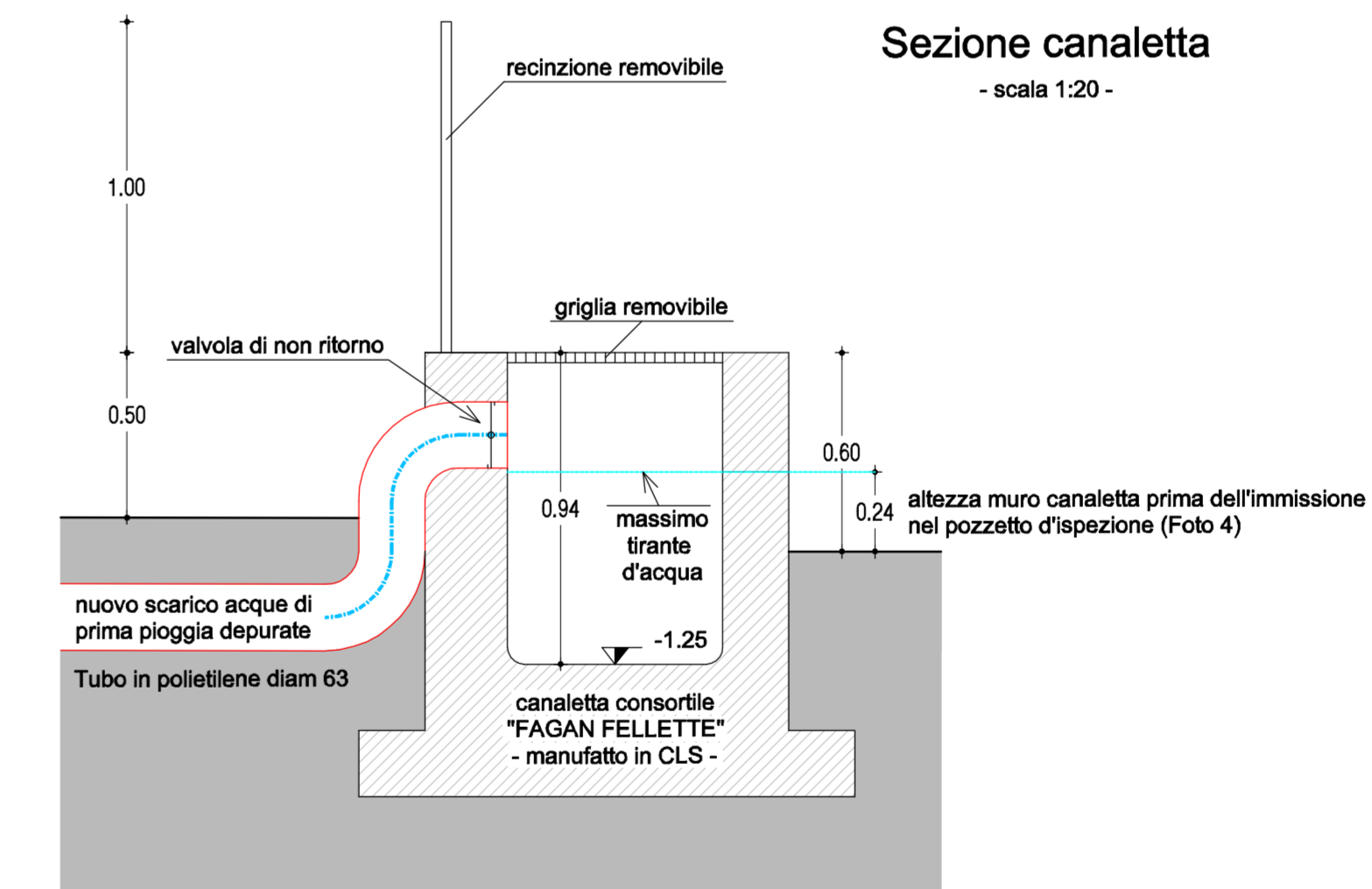


Foto 4 (Pozzetto d'ispezione - misure interne 1.05x1.05x2.35)

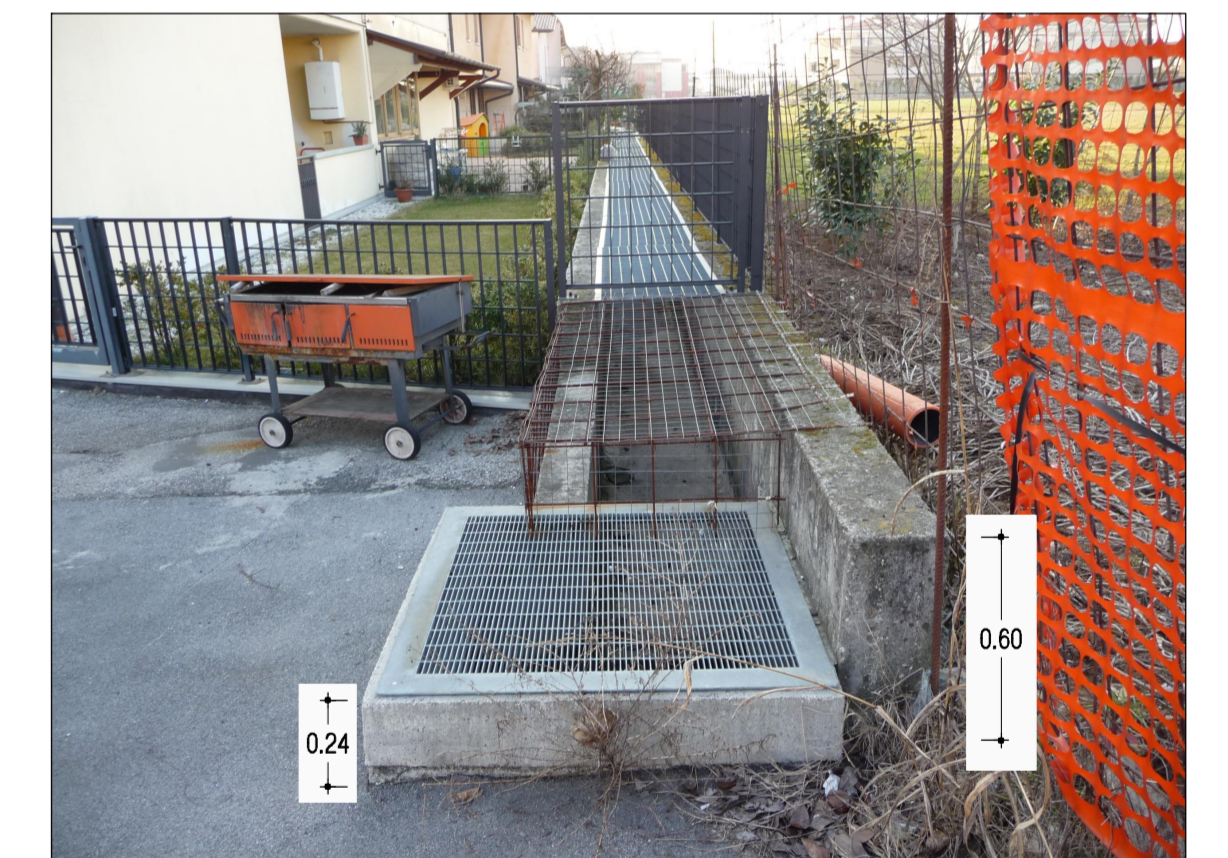


Foto 1



Foto 2



Foto 3



Foto 5



**Geometra**  
ANDRIOLLO Angelo  
c.f. NGR NGL 07726 27001 - p. na 03199000268

**Architetto**  
FIORAVANZO Walter Luigi  
c.f. FRV VTR 07728 A70301 - p. na 02517140240

39080 Romano d'Ezzelino (VI) - Via Isonzo, 15  
tel. 0424/510585 - fax 0424/390946 - e-mail of.isonzo@iscallinet.it

Comune di CASSOLA Provincia di VICENZA

TAVOLA: SCALA: U Varie

PROGETTISTA: TANER LUIGI FIORAVANZO n° 897

ELABORATO: Estratti - Planim. Pianta - Sezioni Doc. Fotografica

oggetto: RICHIESTA DI AUTORIZZAZIONE ALLO SCARICO ACQUE METEORICHE, RACCOLTE SUL PIAZZALE AD USO PARCHEGGIO DI UN EDIFICIO COMMERCIALE, NELLA CANALETTA CONSORTILE "FAGAN FELLETTE".

COMMITTENTE: "AXO s.r.l." "ARBE IMMOBILIARE s.r.l." "ARTUSO GIUSEPPE s.r.l."

DATA: FILE: NOME FILE: PIAZZALE COMMERCIALE