

**COMUNE DI CASSOLA**

**COSTRUZIONE DI UN EDIFICIO  
AD USO COMMERCIALE**

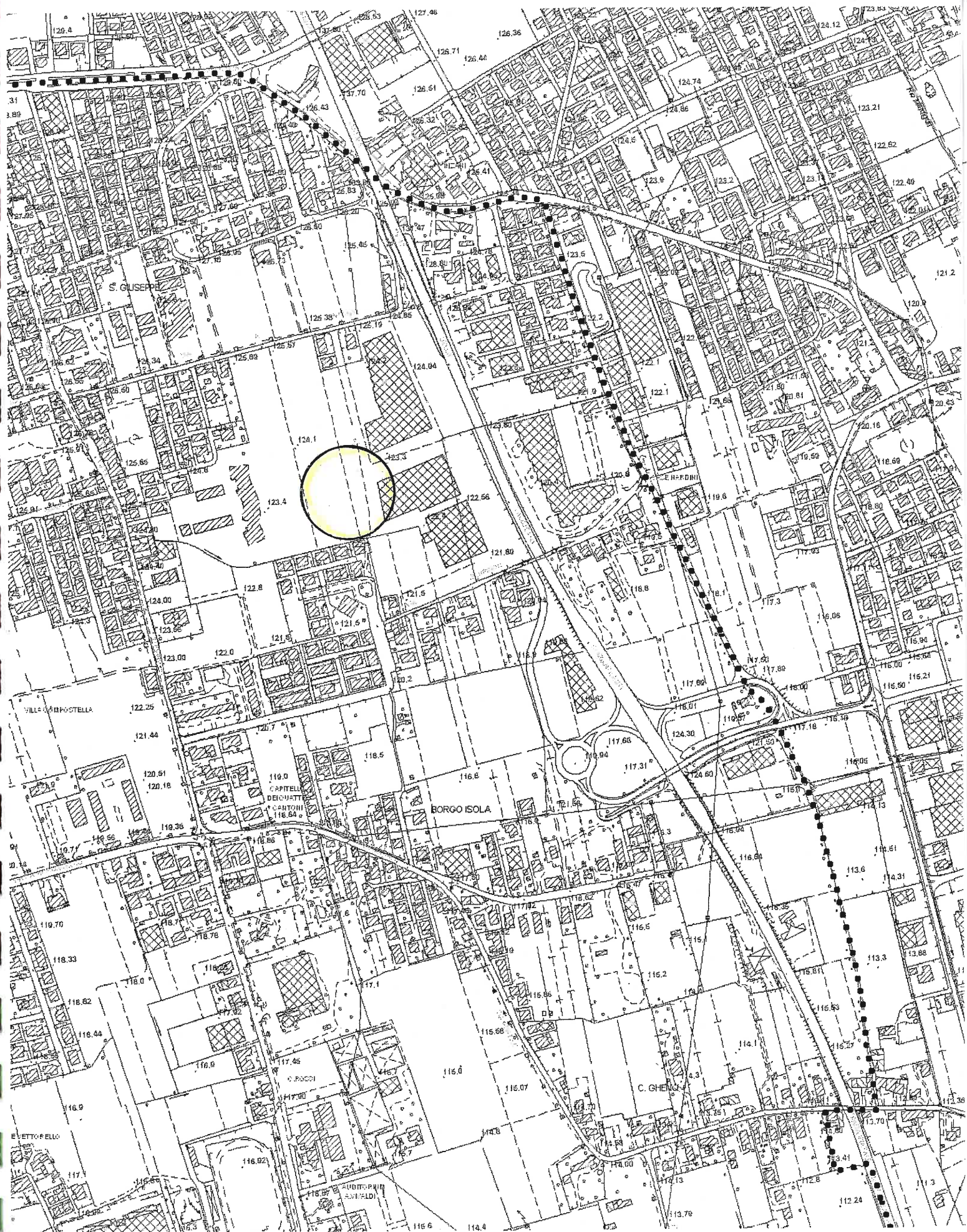
**Indagine ambientale  
Analisi del terreno**

i committenti

**AXO Srl  
ARBE Immobiliare Srl  
ARTUSO Giuseppe Srl**

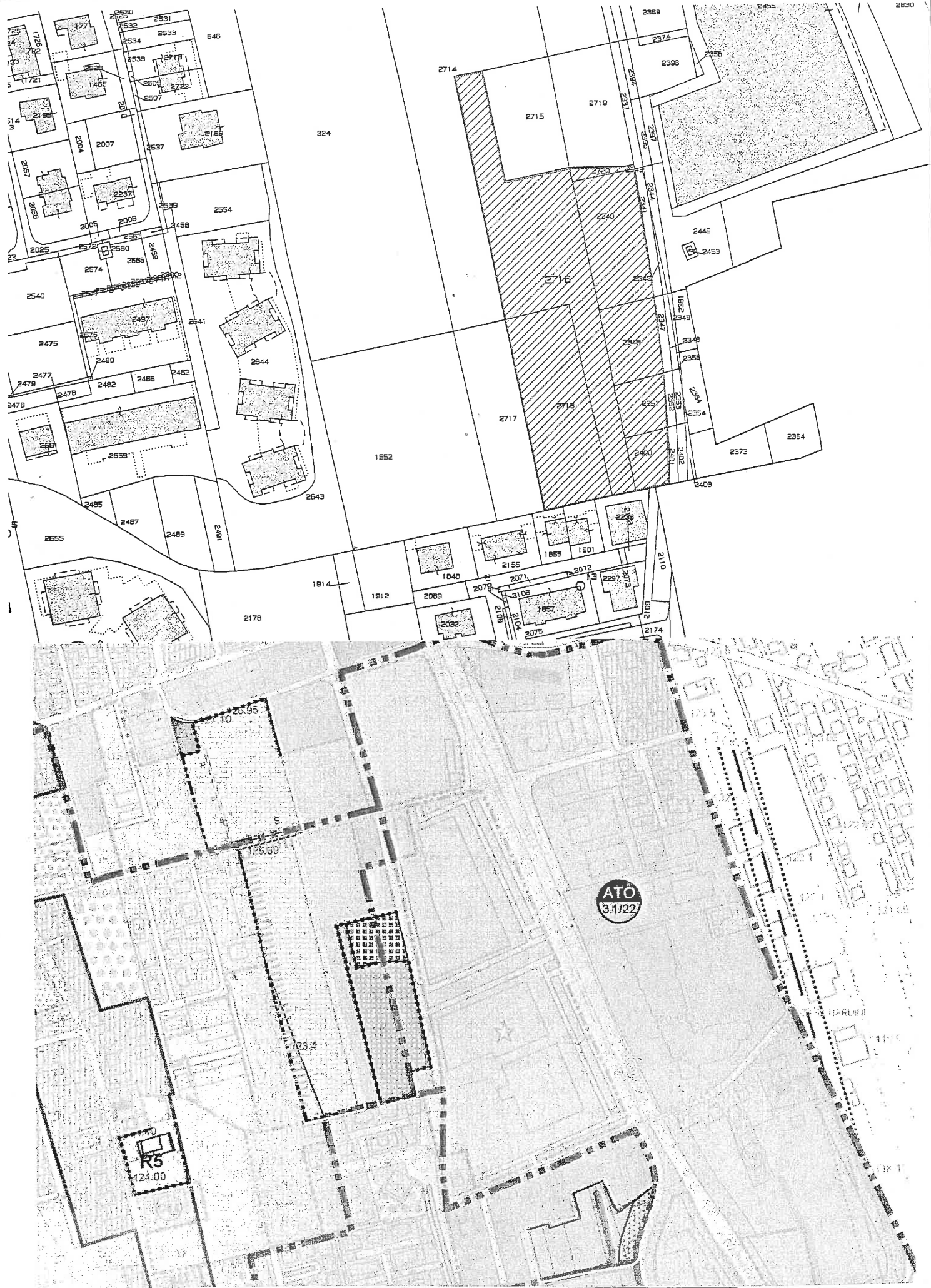
il progettista



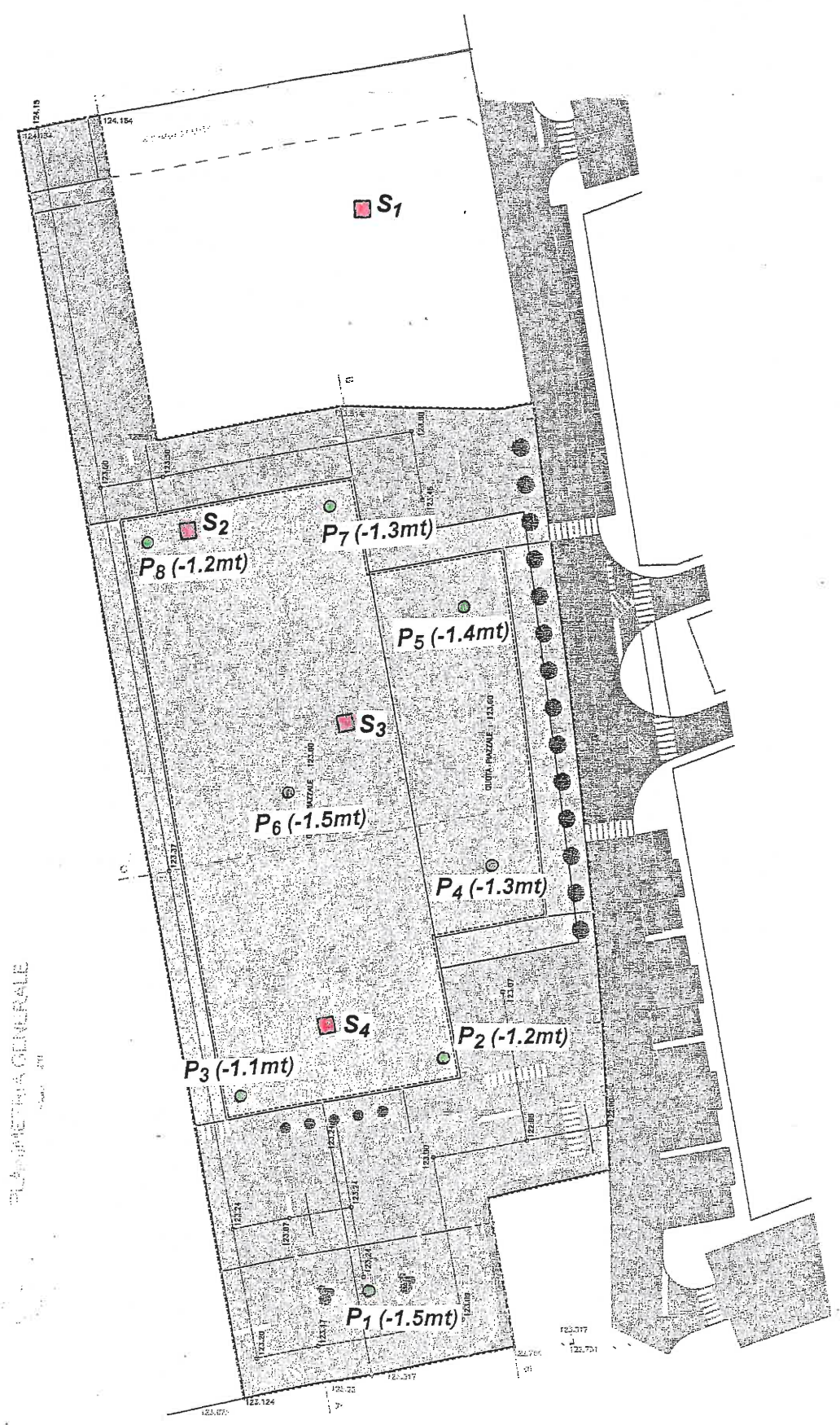


**TAV.1 – Corografia dell'area in esame  
su estratto di c.t.r. alla scala 1:5.000**



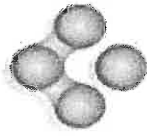


**TAV.2 - Ubicazione dell'area in esame su estratto di PRG e catastale alla scala 1:2000**



PLANIMETRIA GENERALE

**TAV.3 – Ubicazione dei sondaggi ambientali e delle Prove Penetrometriche su planimetria di progetto alla scala 1:1000 con indicazione della profondità delle ghiaie dal p.c. attuale**



eurolab



LAB N° 0856

RAPPORTO DI PROVA N°

40222

del 07/10/2011

Committente

**DOTT. GABRIELE SOPPELSA - GEOLOGO**

VIA SAN DONATO, 20  
36061 - BASSANO DEL GRAPPA - VI

Data ricevimento: 04/10/2011    Data inizio analisi: 05/10/2011    Data fine analisi: 07/10/2011  
 Richiesta: Caratterizzazione e classificazione suolo  
 Punto di prelievo:  
 Prelievo eseguito da: Committente  
 Campione proveniente da: ARCH. VALTER FIORAVANZO - VIA SAN FRANCESCO - 36022 CASSOLA

Commessa nr.: **12409**

Campione nr.: **40222**    **1-Terra da scavo camp.0,00-1,00m**

Limiti di riferimento: Dlgs 03/04/2006 n° 152 All. 5 col.A

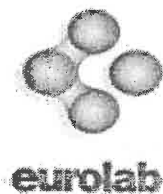
Prova	Unità di Misura	Valore	Incertezza Misura	Metodo di Prova	Limiti di riferimento
Piombo	mg/kg s.s.	<b>39,2</b>		EPA 3050 B 1996 + EPA 6010 C 2007	-- 100
Rame	mg/kg s.s.	<b>19,9</b>		EPA 3050 B 1996 + EPA 6010 C 2007	-- 120
Nichel	mg/kg s.s.	<b>10,1</b>		EPA 3050 B 1996 + EPA 6010 C 2007	-- 120
Zinco	mg/kg s.s.	<b>55,6</b>		EPA 3050 B 1996 + EPA 6010 C 2007	-- 150
Arsenico	mg/kg s.s.	<b>14,3</b>		EPA 3050 B 1996 + EPA 6010 C 2007	-- 20
Cadmio	mg/kg s.s.	< <b>0,3</b>		EPA 3050 B 1996 + EPA 6010 C 2007	-- 2
* Cromo VI	mg/kg s.s.	< <b>0,02</b>		EPA 3050 B 1996 + EPA 6010 C 2007	-- 2
Composti organici non alogenati: C10-40	mg/kg s.s.	< <b>10</b>		EPA 3541:1994 + EPA 8015C:2007	-- 50
Cromo totale	mg/kg s.s.	<b>30,4</b>		EPA 3050 B 1996 + EPA 6010 C 2007	-- 150

Il Resposanbile di Laboratorio

PERUZZO MASSIMO

*Firmato digitalmente Ordine Interprovinciale dei Chimici di Padova n° 821*

Il presente rapporto di prova riguarda solo il campione sottoposto a prova e non può essere riprodotto parzialmente salvo approvazione scritta del Laboratorio.  
 Le prove precedute da un asterisco non rientrano nell'accreditamento Accredia del Laboratorio.  
 Archiviazione dati: 5 anni.  
 Conservazione del campione: al termine della prova il campione viene eliminato.



LAB N° 0856

RAPPORTO DI PROVA N°

40223

del 07/10/2011

Committente

DOTT. GABRIELE SOPPELSA - GEOLOGO

VIA SAN DONATO, 20  
36061 - BASSANO DEL GRAPPA - VI

Data ricevimento 04/10/2011 Data inizio analisi: 05/10/2011 Data fine analisi: 07/10/2011  
Richiesta: Caratterizzazione e classificazione suolo  
Punto di prelievo:  
Prelievo eseguito da: Committente  
Campione proveniente da: ARCH. VALTER FIORAVANZO - VIA SAN FRANCESCO - 36022 CASSOLA

Commessa nr.: 12409

Campione nr.: 40223 2-Terra da scavo camp.0,00-1,00m

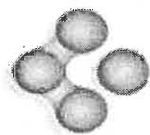
Limiti di riferimento: Dlgs 03/04/2006 n° 152 All. 5 col.A

Prova	Unità di Misura	Valore	Incertezza Misura	Metodo di Prova	Limiti di riferimento
Piombo	mg/kg s.s.	55,1		EPA 3050 B 1996 + EPA 6010 C 2007	-- 100
Rame	mg/kg s.s.	21,3		EPA 3050 B 1996 + EPA 6010 C 2007	-- 120
Nichel	mg/kg s.s.	8,8		EPA 3050 B 1996 + EPA 6010 C 2007	-- 120
Zinco	mg/kg s.s.	54,4		EPA 3050 B 1996 + EPA 6010 C 2007	-- 150
Arsenico	mg/kg s.s.	13,3		EPA 3050 B 1996 + EPA 6010 C 2007	-- 20
Cadmio	mg/kg s.s.	< 0,3		EPA 3050 B 1996 + EPA 6010 C 2007	-- 2
* Cromo VI	mg/kg s.s.	< 0,02		EPA 3050 B 1996 + EPA 6010 C 2007	-- 2
Composti organici non alogenati: C10-40	mg/kg s.s.	< 10		EPA 3541:1994 + EPA 8015C:2007	-- 50
Cromo totale	mg/kg s.s.	15,1		EPA 3050 B 1996 + EPA 6010 C 2007	-- 150

Il Responsabile di Laboratorio  
PERUZZO MASSIMO

Firmato digitalmente Ordine Interprovinciale dei Chimici di Padova n° 821

Il presente rapporto di prova riguarda solo il campione sottoposto a prova e non può essere riprodotto parzialmente salvo approvazione scritta del Laboratorio.  
Le prove precedute da un asterisco non rientrano nell'accreditamento Accredia del Laboratorio.  
Archiviazione dati: 5 anni.  
Conservazione del campione: al termine della prova il campione viene eliminato.



eurolab



LAB N° 0856

**RAPPORTO DI PROVA N°**

**40224**

**del 07/10/2011**

**Committente**

**DOTT. GABRIELE SOPPELSA - GEOLOGO**

VIA SAN DONATO, 20  
36061 - BASSANO DEL GRAPPA - VI

Data ricevimento: 04/10/2011    Data inizio analisi: 05/10/2011    Data fine analisi: 07/10/2011

Richiesta: Caratterizzazione e classificazione suolo

Punto di prelievo:

Prelievo eseguito da: Committente

Campione proveniente da: ARCH. VALTER FIORAVANZO - VIA SAN FRANCESCO - 36022 CASSOLA

Commessa nr.: **12409**

Campione nr.: **40224**    **3-Terra da scavo camp.0,00-1,00m**

Limiti di riferimento: Dlgs 03/04/2006 n° 152 All. 5 col.A

Prova	Unità di Misura	Valore	Incertezza Misura	Metodo di Prova	Limiti di riferimento
Piombo	mg/kg s.s.	<b>76,0</b>		EPA 3050 B 1996 + EPA 6010 C 2007	-- 100
Rame	mg/kg s.s.	<b>15,8</b>		EPA 3050 B 1996 + EPA 6010 C 2007	-- 120
Nichel	mg/kg s.s.	<b>9,4</b>		EPA 3050 B 1996 + EPA 6010 C 2007	-- 120
Zinco	mg/kg s.s.	<b>60,9</b>		EPA 3050 B 1996 + EPA 6010 C 2007	-- 150
Arsenico	mg/kg s.s.	<b>13,7</b>		EPA 3050 B 1996 + EPA 6010 C 2007	-- 20
Cadmio	mg/kg s.s.	< <b>0,3</b>		EPA 3050 B 1996 + EPA 6010 C 2007	-- 2
* Cromo VI	mg/kg s.s.	< <b>0,02</b>		EPA 3050 B 1996 + EPA 6010 C 2007	-- 2
Composti organici non alogenati: C10-40	mg/kg s.s.	< <b>10</b>		EPA 3541:1994 + EPA 8015C:2007	-- 50
Cromo totale	mg/kg s.s.	<b>15,8</b>		EPA 3050 B 1996 + EPA 6010 C 2007	-- 150

Il Resposabile di Laboratorio

PERUZZO MASSIMO

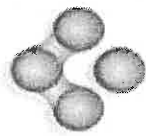
*Firmato digitalmente Ordine Interprovinciale dei Chimici di Padova n° 821*

Il presente rapporto di prova riguarda solo il campione sottoposto a prova e non può essere riprodotto parzialmente salvo approvazione scritta del Laboratorio.  
Le prove precedute da un asterisco non rientrano nell'accreditamento Accredia del Laboratorio.

Archiviazione dati: 5 anni.

Conservazione del campione: al termine della prova il campione viene eliminato.





eurolab



LAB N° 0856

RAPPORTO DI PROVA N°

40225

del 07/10/2011

Committente

**DOTT. GABRIELE SOPPELSA - GEOLOGO**

VIA SAN DONATO, 20

36061 - BASSANO DEL GRAPPA - VI

Data ricevimento 04/10/2011 Data inizio analisi: 05/10/2011 Data fine analisi: 07/10/2011  
 Richiesta: Caratterizzazione e classificazione suolo  
 Punto di prelievo:  
 Prelievo eseguito da: Committente  
 Campione proveniente da: ARCH. VALTER FIORAVANZO - VIA SAN FRANCESCO - 36022 CASSOLA

Commessa nr.: **12409**

Campione nr.: **40225 4-Terra da scavo camp.0,00-1,00m**

Limiti di riferimento: Dlgs 03/04/2006 n° 152 All. 5 col.A

Prova	Unità di Misura	Valore	Incertezza Misura	Metodo di Prova	Limiti di riferimento
Piombo	mg/kg s.s.	<b>83,2</b>		EPA 3050 B 1996 + EPA 6010 C 2007	-- 100
Rame	mg/kg s.s.	<b>16,2</b>		EPA 3050 B 1996 + EPA 6010 C 2007	-- 120
Nichel	mg/kg s.s.	<b>10,0</b>		EPA 3050 B 1996 + EPA 6010 C 2007	-- 120
Zinco	mg/kg s.s.	<b>61,2</b>		EPA 3050 B 1996 + EPA 6010 C 2007	-- 150
Arsenico	mg/kg s.s.	<b>13,4</b>		EPA 3050 B 1996 + EPA 6010 C 2007	-- 20
Cadmio	mg/kg s.s.	< <b>0,3</b>		EPA 3050 B 1996 + EPA 6010 C 2007	-- 2
* Cromo VI	mg/kg s.s.	< <b>0,02</b>		EPA 3050 B 1996 + EPA 6010 C 2007	-- 2
Composti organici non alogenati: C10-40	mg/kg s.s.	< <b>10</b>		EPA 3541:1994 + EPA 8015C:2007	-- 50
Cromo totale	mg/kg s.s.	<b>16,7</b>		EPA 3050 B 1996 + EPA 6010 C 2007	-- 150

Il Resposabile di Laboratorio

PERUZZO MASSIMO

Firmato digitalmente Ordine Interprovinciale dei Chimici di Padova n° 821

Il presente rapporto di prova riguarda solo il campione sottoposto a prova e non può essere riprodotto parzialmente salvo approvazione scritta del Laboratorio.  
 Le prove precedute da un asterisco non rientrano nell'accreditamento Accredia del Laboratorio.  
 Archiviazione dati: 5 anni.  
 Conservazione del campione: al termine della prova il campione viene eliminato.





**Foto N.1 : Esecuzione del Sondaggio ambientale N.1 con trivella motorizzata nell'area dell'impianto carburanti**



**Foto n 2 : Prelievo del campione di terreno nel Sondaggio ambientale N.1 spinto alla profondità di -100cm.**  
Rilievo fotografico : 04 Ottobre 2011





**Foto N.3 : Esecuzione del Sondaggio ambientale N.2 con trivella nel settore nord del fabbricato commerciale**



**Foto n 4 : Prelievo del campione di terreno nel Sondaggio ambientale N.2 spinto alla profondità di -100cm.**

*Rilievo fotografico : 04 Ottobre 2011*





**Foto N.5 : Esecuzione del Sondaggio ambientale N.3 con trivella nel settore centrale del fabbricato commerciale**



**Foto n 6 : Prelievo del campione di terreno nel Sondaggio ambientale N.3 spinto alla profondità di -100cm.**  
Rilievo fotografico : 04 Ottobre 2011





**Foto N.7 : Esecuzione del Sondaggio ambientale N.4 con trivella nel settore meridionale del fabbricato commerciale**



**Foto n 8 : Prelievo del campione di terreno nel Sondaggio ambientale N.4 spinto alla profondità di -100cm.**

*Rilievo fotografico : 04 Ottobre 2011*