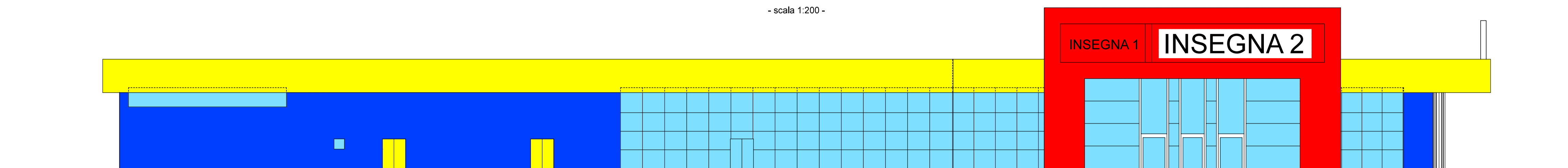
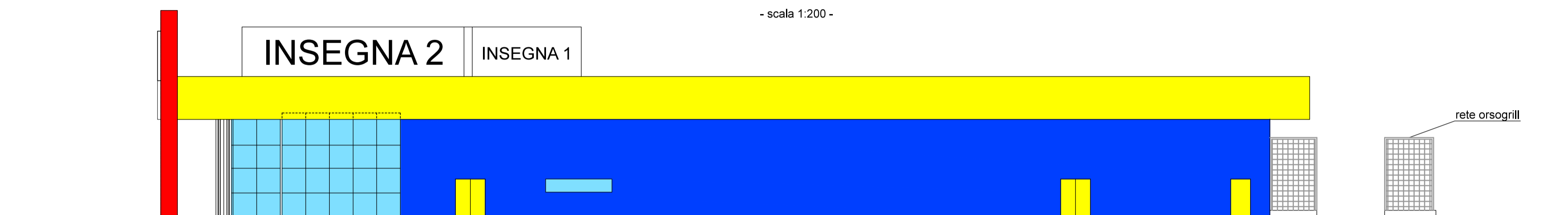


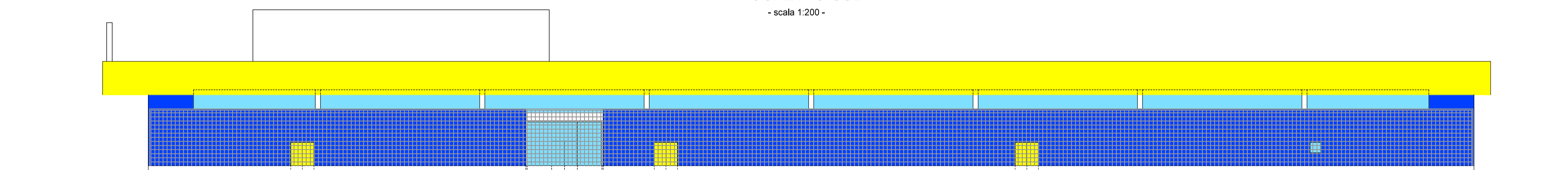
PROSPETTO NORD
- scala 1:200 -



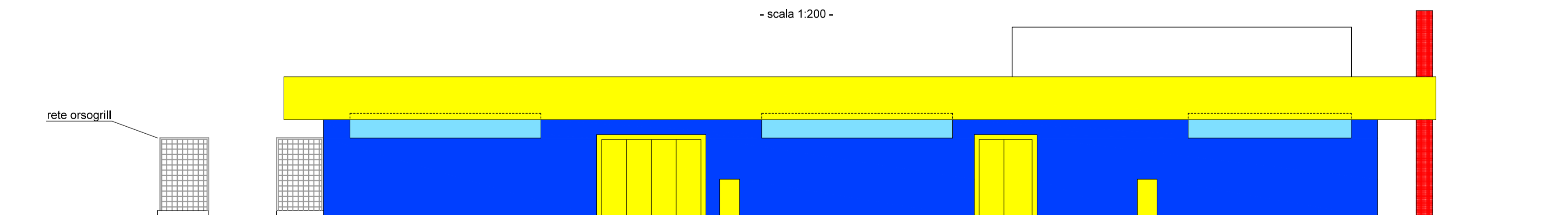
PROSPETTO OVEST
- scala 1:200 -



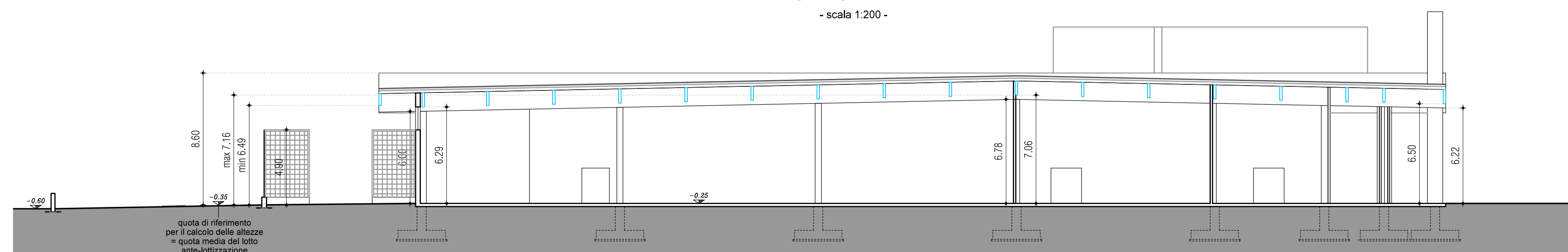
PROSPETTO SUD
- scala 1:200 -



PROSPETTO EST
- scala 1:200 -



SEZIONE A-A
- scala 1:200 -



CAPITELVECCHIO REAL ESTATE S.R.L.
Via della Stazione, 100
38059 Villa Adige (Tn)
C.F. e P. IVA 02569730237

Geometra ANDRIOLLO Angelo
c.f. NDR NGL 67726 Z7001 - p. iva 0319090268
Architetto FIORAVANZO Valter Luigi
c.f. FRV VTR 67726 A703R - p. iva 02517140246

38060 Romano d'Ezzelino (VI) - Via Isonzo, 15 tel. 0424/510585 - fax 0424/390946 - e-mail af.isonzo@escaali.it

Comune di **CASSOLA** Provincia di **VICENZA**

TAVOLA: **6** PROGETTO CAPANNONE
CONSTRUZIONE DI UN CAPANNONE COMMERCIALE - VARIANTE

SCALA: **1:200** ELABORATO: **PROGETTO Prospetti e Sezione**

COMMITTENTE: **"CAPITELVECCHIO Real Estate Srl"** DATA: **30/06/2016**

FILE: H:\CARTELLE\Capitelvecchio\Disegni\Capannone\Progetto Tav. 4-5-6 (Pianta prospetti e Sezioni)